

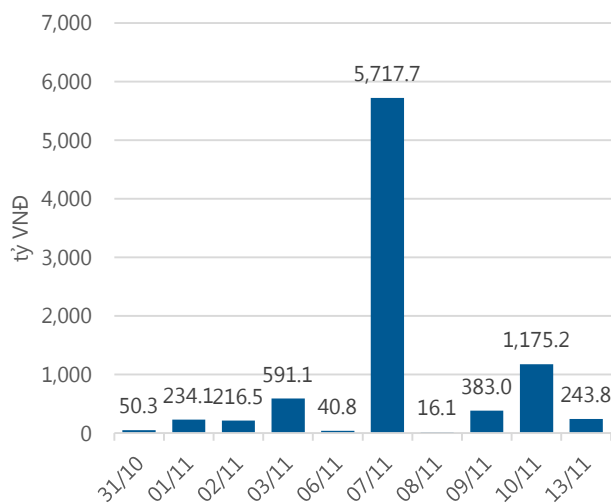
Thống kê thị trường

| | VN-Index | HNX-Index |
|-----------------|-------------|------------|
| Điểm | 879.34 | 106.79 |
| %/ngày | +1.28 | +0.39 |
| %/30.12.2016 | +32.26 | +33.29 |
| KLGD (đ.vị) | 283,758,600 | 59,225,850 |
| GTGD (tỷ VND) | 13,440.080 | 725.337 |
| Số mã tăng | 110 | 74 |
| Số mã giảm | 168 | 116 |
| Số mã không đổi | 43 | 188 |

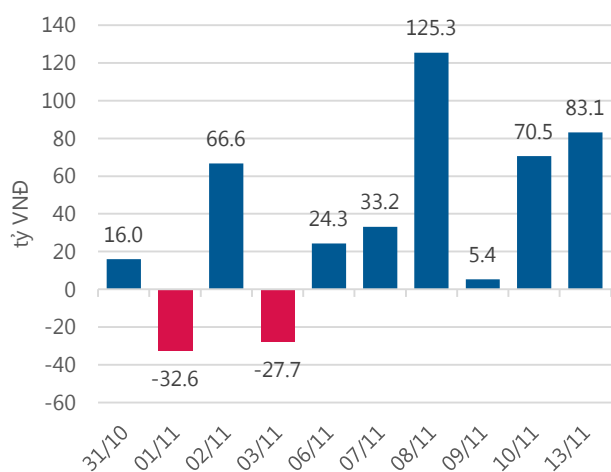
Chỉ số tài chính

| | HOSE | HNX |
|------|--------|--------|
| P/B | 5.19 | 2.31 |
| P/E | 17.61 | 13.18 |
| Beta | 0.95 | 0.81 |
| ROE | 20.35% | 16.40% |
| ROA | 10.73% | 6.97% |

Giao dịch nhà đầu tư nước ngoài



Giá trị đặt mua/bán ròng tự doanh



Nguồn: finpro.

Cảm nhận thị trường

Thị trường tăng hơn 11, Vn-index tiến sát mốc 880 điểm.

Tóm tắt thị trường: Đóng cửa phiên giao dịch ngày 13/11/2017, chỉ số VN – Index tăng 11.13 điểm (+1.28%) lên 879.34 điểm; chỉ số HNX – Index tăng 0.41 điểm (+0.39%) tăng 106.79 điểm.

Thị trường xanh vỏ đồ lòng, Vn-index tăng gần 11.13 điểm: Động lực thúc đẩy thị trường tăng điểm lúc này chủ yếu đến từ các cổ phiếu vốn hóa lớn, trong đó VNM tăng với 16,131 đồng, ROS, VRE, RAL, GAS, CTD, VIC... Mặc dù tăng mạnh về điểm số, nhưng diễn biến thị trường không thực sự tích cực khi số mã giảm điểm đang chiếm áp đảo với 168 mã, trong khi số mã tăng chỉ là 110.

Tâm điểm của thị trường trong phiên sáng nay tập trung vào nhóm cổ phiếu nằm trong diện thoái vốn của SCIC như VNM, FPT, VCG, BMP và NTP. Các thông tin liên quan đến việc thoái vốn liên tục xuất hiện đã giúp các cổ phiếu này bứt phá trong phiên sáng nay. Mới đây, Tổng công ty Đầu tư Kinh doanh vốn Nhà nước (SCIC) đưa ra danh sách thoái vốn cổ phần trong quý IV/2017, trong đó có cái tên Công ty cổ phần Nhựa Thiếu niên Tiền Phong (Mã: NTP) và Công ty cổ phần Nhựa Bình Minh (Mã: BMP). Đáng chú ý trong đó BMP tăng 5.80% lên 89,600 đồng/CP. NTP tăng 7.30% lên 80,500 đồng/CP. VNM tăng 10.70% lên 184,500 đồng/CP.

Ở chiều ngược lại, các cổ phiếu như AAA, HII, PLX, KDC, MBB, VPB,... lại bất ngờ giảm khá mạnh và đang tạo áp lực lớn lên hai chỉ số. Trong đó, AAA giảm sâu ,10% xuống 28,100 đồng/CP.

Hiện tại, dòng tiền vẫn tiếp tục tập trung ở nhóm cổ phiếu Largecaps, trong khi đa số cổ phiếu vẫn chìm trong sắc đỏ. Nên nhà đầu tư nên quan sát các nhịp hồi để hạ tỷ trọng cổ phiếu, hạn chế vị thế mua mới.

-“**Chu Xuân Cường** – cuongcx@vietinbanksc.com.vn”-

Danh mục khuyến nghị

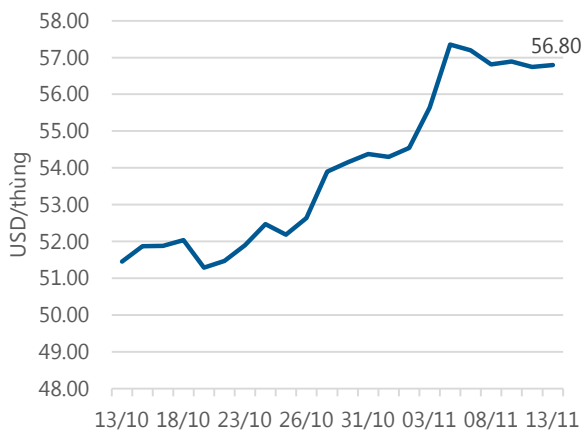
Trong ngày 13.11, chúng tôi không có thêm khuyến nghị mua/bán mới.

BẢNG THEO DÕI CỔ PHIẾU ĐÃ KHUYẾN NGHỊ MUA

| STT | Mã CK | Ngày mua | Giá mua | Giá hiện tại | % Lãi/lỗ | Trạng thái | Giá mục tiêu | Giá cắt lỗ |
|-----|-------|-----------|---------|--------------|----------|------------|--------------|------------|
| 1 | PHR | 24/8/2017 | 39.80 | 38.10 | -4.27% | Đã về | 43.60 | 37.60 |

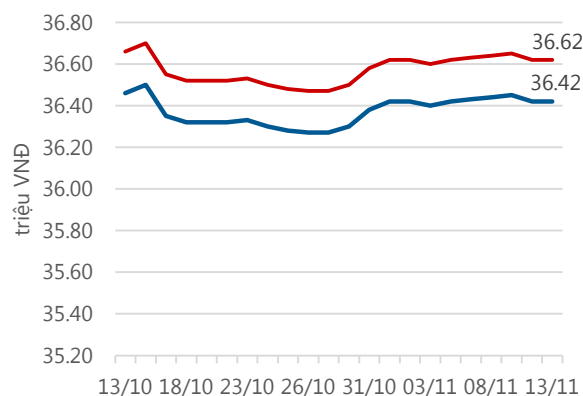
Tin tức cập nhật

Giá dầu WTI Future



Nguồn: Bloomberg.

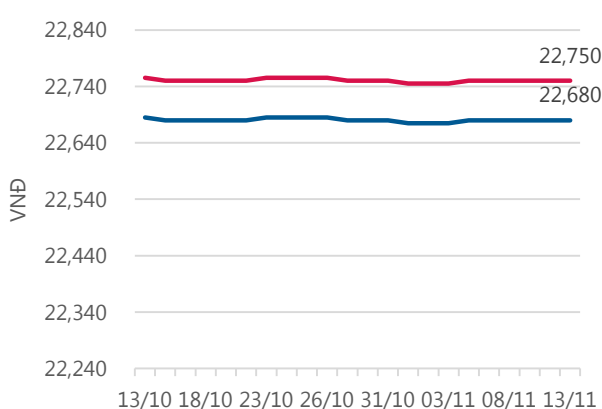
Giá vàng SJC



Mua vào Bán ra

Nguồn: SJC.

Tỷ giá VND/USD



Mua vào Bán ra

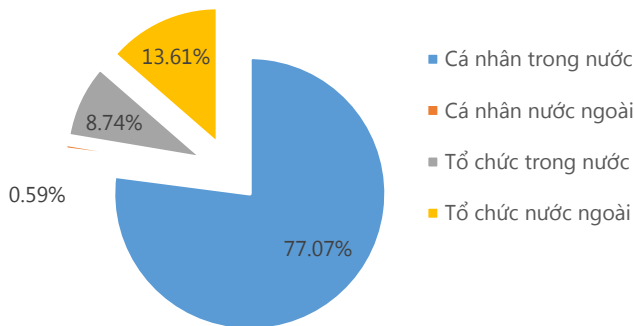
Nguồn: Vietinbank.

Update: 16h30, Hà Nội, VN.

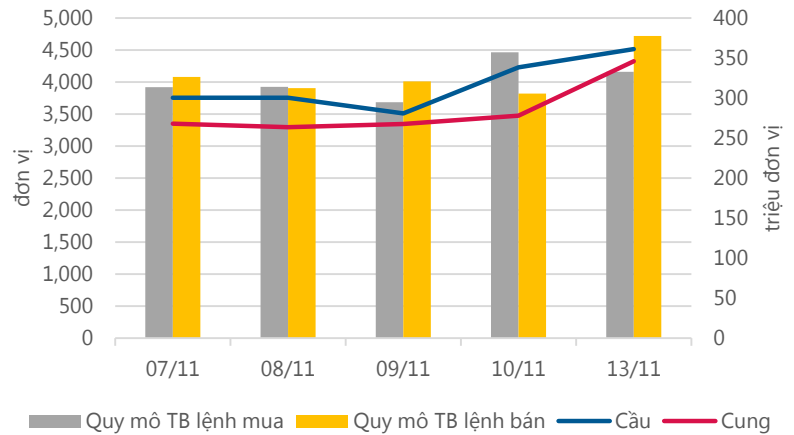
- Sau một thời gian dài đầu tư vào THACO và REE, Tập đoàn Singapore JC&C vừa trở thành cổ đông lớn của Vinamilk.** Phiên đấu giá 3.33% cổ phần của Vinamilk cuối tuần trước đã chứng kiến bất ngờ lớn khi một nhà đầu tư nước ngoài đã trả mức giá 186,000 đồng để mua trọn lô 48.3 triệu cổ phiếu, tương ứng giá trị thu về gần 9,000 tỷ đồng. Danh tính của nhà đầu tư mua vào đã được hé lộ khi sáng nay, 13.11, Tập đoàn Singapore Jardiner Cycle & Carriage (JC&C) đã ra thông báo mua vào 80.29 triệu cổ phiếu, tương đương 5.53% cổ phần của Vinamilk. Sau đợt thoái vốn lần này, cổ đông lớn nhất của Vinamilk là SCIC giảm tỷ lệ sở hữu xuống 36%. Cổ đông lớn thứ 2 cũng là một doanh nghiệp của Singapore, tập đoàn F&N sở hữu 18.7%. F&N đã đầu tư vào Vinamilk từ khi công ty sữa này cổ phần hóa. Các cổ đông chủ chốt còn lại đều là những quỹ đầu tư lớn như Dragon Capital, VinaCapital, Matthews Asia, Arisaig Partners...
- Kyoei Steel Ltd, một công ty thép của Nhật Bản vừa thông báo đã mua hơn 14.76 triệu cổ phiếu VIS của CTCP Thép Việt Ý, tương ứng với 20% vốn cổ phần của VIS.** Giao dịch thực hiện ngày 03.11.2017. Trước giao dịch Kyoei Steel không sở hữu cổ phiếu VIS nào. Đây cũng chính là số cổ phiếu mà Thái Hưng bán ra cùng ngày cho khối ngoại với giá thỏa thuận 25,597 đồng/cổ phiếu, thu về khoảng 378 tỷ đồng. Sau giao dịch này, Thái Hưng giảm lượng cổ phiếu VIS đang nắm giữ xuống còn 33.72 triệu đơn vị, tương ứng giảm tỷ lệ nắm giữ từ 65.66% xuống còn 45.66%.
- Công ty Cổ phần Xuất nhập khẩu Thủy sản Bến Tre (ABT) vừa công bố nghị quyết Hội đồng quản trị thông qua về Phương án mua đầu tư cổ phiếu FMC của CTCP Thực phẩm Sao Ta (FMC).** HĐQT ABT đã quyết định sẽ đầu tư mua 7.8 triệu cổ phiếu FMC, tương đương tỷ lệ sở hữu 20.1% vốn cổ phần của FMC. Quyết định của ABT được đưa ra sau khi Công ty Cổ phần Hùng Vương (HVG) quyết định bán toàn bộ 21,168,000 cổ phiếu, tương đương 54.28% vốn cổ phần đang nắm giữ tại FMC nhằm mục tiêu cơ cấu lại tài chính trong bối cảnh kinh doanh kém khả quan cùng các khoản lãi vay nặng gánh. Nếu giao dịch được diễn ra, FMC sẽ trở thành công ty liên kết của ABT. ABT trước nay tập trung vào nuôi trồng cá tra và ngao, trong FMC là một trong các doanh nghiệp xuất khẩu tôm lớn trên thị trường hiện nay.
- CTCP Đầu tư & Phát triển Điện Miền Trung (SEB) vừa thông báo ngày 01.12.2017 tới đây sẽ chốt danh sách cổ đông chi tạm ứng cổ tức đợt 2 năm 2017 bằng tiền với tỷ lệ 16%, tương ứng cổ đông sở hữu 1 cổ phiếu được nhận về 1,600 đồng.** Thời gian thanh toán vào 15.12.2017. Như vậy SEB sẽ chi khoảng 32 tỷ đồng tạm ứng cổ tức lần này cho cổ đông. Kết quả kinh doanh 9 tháng đầu năm 2017 của SEB khởi sắc khi doanh thu cao gấp hơn 2 lần cùng kỳ năm 2016, đạt 235 tỷ đồng. Trong khi đó LNST công ty mẹ đạt hơn 117.7 tỷ đồng, tăng mạnh so với con số 32.6 tỷ đồng đạt được cùng kỳ năm 2016. Và vượt 78% chỉ tiêu doanh thu và vượt 54% kế hoạch lợi nhuận cả năm mà ĐHCĐ giao phó.

Thống kê thị trường

Tổng GTGD (mua + bán)



Cung cầu thị trường



Nguồn: fiiipro

TRACK RECORD NHỮNG CỔ PHIẾU ĐÃ BÁN

| STT | Mã CK | Ngày Mua | Giá Mua | Ngày Bán | Giá Bán | % Lãi/ Lỗ | Lý do |
|-----|-------|-----------|---------|------------|---------|-----------|-----------------|
| 1 | SSI | 28/8/2017 | 23.88 | 30/10/2017 | 22.90 | -4.10% | Cắt lỗ |
| 2 | HAG | 26/9/2017 | 8.50 | 23/10/2017 | 8.00 | -5.88% | Cắt lỗ |
| 3 | STB | 25/7/2017 | 12.10 | 13/10/2017 | 11.40 | -5.79% | Cắt lỗ |
| 4 | CVT | 25/7/2017 | 42.40 | 14/9/2017 | 48.60 | 14.62% | Đạt kỳ vọng |
| 5 | KDH | 5/6/2017 | 28.80 | 6/9/2017 | 28.00 | -2.78% | Cơ cấu danh mục |

Đơn vị:
 - Giá, tăng/giảm giá: nghìn đồng
 - P/E, P/B: lần

TOP 5 MÃ CK ĐƯỢC QUAN TÂM

| STT | Mã CK | Giá đóng cửa | Tăng/ Giảm Giá | % Tăng/ Giảm Giá | KL khớp | P/E | P/B |
|-----|-------|--------------|----------------|------------------|------------|-------|------|
| 1 | VIC | 68,600 | 2,600 | 3.94% | 1,213,210 | 89.59 | 6.30 |
| 2 | VCG | 24,700 | 1,900 | 8.33% | 8,458,488 | 15.84 | 1.70 |
| 3 | FLC | 6,020 | -420 | -6.52% | 38,545,830 | 7.47 | 0.49 |
| 4 | HSG | 22,600 | -400 | -1.74% | 3,130,800 | 6.02 | 1.57 |
| 5 | DCM | 12,350 | 0 | 0.00% | 837,840 | 7.78 | 1.07 |

TOP MÃ CK TRONG VN30 CÓ KL ĐỘT BIẾN

| STT | Mã CK | Giá đóng cửa | % Tăng/ Giảm giá | KL Khớp | % Tăng KL | P/E | P/B |
|-----|-------|--------------|------------------|-----------|-----------|-------|-------|
| 1 | BMP | 89,600 | 6.92% | 2,034,780 | 374.18% | 15.92 | 2.79 |
| 2 | FPT | 54,000 | 3.45% | 4,769,280 | 202.86% | 12.75 | 2.61 |
| 3 | DHG | 94,000 | -1.88% | 676,310 | 176.75% | 16.96 | 4.44 |
| 4 | VNM | 184,500 | 6.16% | 4,495,140 | 151.67% | 24.30 | 10.51 |
| 5 | BVH | 52,900 | 1.73% | 514,670 | 74.64% | 23.63 | 2.63 |

TRỤ SỞ CHÍNH

306 Bà Triệu, Quận Hai Bà Trưng, Hà Nội
 Điện thoại: (+84) 24 3974 1771

CHI NHÁNH TP. HỒ CHÍ MINH

49 Tôn Thất Đạm, Quận 1, Tp. Hồ Chí Minh 3/4
 Điện thoại: (+84) 28 3820 9987

Đơn vị: nghìn đồng.

TOP 10 MÃ CK TRÊN HSX NĐT NN GIAO DỊCH NHIỀU

| MUA RÒNG | | | | BÁN RÒNG | | |
|----------|------------|-----------------|------------------|------------|-----------------|------------------|
| STT | Mã CK | % Tăng/Giảm giá | Giá trị mua ròng | Mã CK | % Tăng/Giảm giá | Giá trị bán ròng |
| 1 | VNM | 6.16% | 285,992,130 | MSN | -0.84% | -91,718,750 |
| 2 | VJC | -0.68% | 28,879,650 | CII | 0.48% | -29,226,770 |
| 3 | BMP | 6.92% | 28,223,080 | DHG | -1.88% | -19,514,050 |
| 4 | HSG | -1.74% | 15,442,800 | SAB | -0.11% | -13,895,370 |
| 5 | VRE | 6.92% | 15,128,640 | HPG | -1.61% | -6,852,320 |
| 6 | VCB | 0.70% | 13,674,180 | BVH | 1.73% | -5,571,660 |
| 7 | BID | 1.48% | 13,509,710 | VSC | 0.42% | -4,399,690 |
| 8 | SSI | 3.22% | 10,309,650 | SBT | 0.70% | -3,302,650 |
| 9 | GAS | 3.52% | 7,501,870 | VND | 5.36% | -2,845,820 |
| 10 | PVD | 4.09% | 7,346,940 | KDC | -1.36% | -2,642,590 |

TOP 10 MÃ CK TRÊN HNX NĐT NN GIAO DỊCH NHIỀU

| MUA RÒNG | | | | BÁN RÒNG | | |
|----------|------------|-----------------|------------------|------------|-----------------|------------------|
| STT | Mã CK | % Tăng/Giảm giá | Giá trị mua ròng | Mã CK | % Tăng/Giảm giá | Giá trị bán ròng |
| 1 | PVS | 1.24% | 3,191,890 | VGC | 0.45% | -1,617,560 |
| 2 | HUT | -0.93% | 2,122,120 | NTP | 9.97% | -1,584,401 |
| 3 | MAS | 0.00% | 484,400 | KLF | -8.11% | -480,460 |
| 4 | HHG | -1.43% | 280,710 | PGS | 2.22% | -352,850 |
| 5 | KVC | -3.57% | 255,910 | INN | 2.04% | -163,940 |
| 6 | IDV | 0.00% | 254,080 | PIV | 9.94% | -145,600 |
| 7 | CTP | 9.72% | 248,390 | DHT | 3.56% | -134,740 |
| 8 | BVS | 1.54% | 219,880 | VCG | 8.33% | -122,950 |
| 9 | VGS | -1.08% | 182,580 | SD9 | -1.20% | -64,000 |
| 10 | NET | 0.38% | 158,600 | SD5 | 2.88% | -62,830 |

Người thực hiện
Trưởng nhóm

Ngô Quốc Hưng
 hungnq@vietinbanksc.com.vn
Chuyên viên

Dương Thanh Hà Anh
 anhth@vietinbanksc.com.vn

Vũ Lan Phương
 phuongvl@vietinbanksc.com.vn

Đặng Đình Tú
 tudd@vietinbanksc.com.vn

Nguyễn Thị Minh Nguyệt
 nguyentm@vietinbanksc.com.vn

Nguyễn Giang Nam
 namng@vietinbanksc.com.vn

Nguyễn Việt Trung
 trungnv@vietinbanksc.com.vn

Khuyến cáo: Báo cáo này và/hoặc bất kỳ nhận định, thông tin nào trong báo cáo này được thiết lập dựa trên các thông tin công bố công khai, mang tính hợp pháp mà Vietinbanksc coi là đáng tin cậy, và đánh giá với mức cân trọng tối đa có thể. Tuy nhiên, Vietinbanksc không đảm bảo tuyệt đối tính chính xác và đầy đủ của những thông tin trên. Vietinbanksc khuyến cáo các nhà đầu tư báo cáo này mang tính chất chủ quan của chuyên viên phân tích Vietinbanksc. Báo cáo này chỉ nhằm mục đích cung cấp thông tin cho các nhà đầu tư. Nhà đầu tư phải cân nhắc kỹ lưỡng việc sử dụng thông tin và phải có quyết định đầu tư dựa trên những ý kiến độc lập tùy theo tình trạng tài chính hay mục tiêu đầu tư cụ thể. Báo cáo này thuộc bản quyền của Vietinbanksc và không được phép sao chép và/hoặc xuất bản một phần hoặc toàn bộ nội dung báo cáo mà không có sự cho phép bằng văn bản của Vietinbanksc.

Mọi ý kiến đóng góp, đăng ký hoặc rút tên khỏi danh sách nhận bản tin, xin quý khách vui lòng liên hệ qua địa chỉ: bantin@vietinbanksc.com.vn hoặc website: vietinbanksc.com.vn

TRỤ SỞ CHÍNH

306 Bà Triệu, Quận Hai Bà Trưng, Hà Nội
 Điện thoại: (+84) 24 3974 1771

CHI NHÁNH TP. HỒ CHÍ MINH

49 Tôn Thất Đạm, Quận 1, Tp. Hồ Chí Minh 4/4
 Điện thoại: (+84) 28 3820 9987