

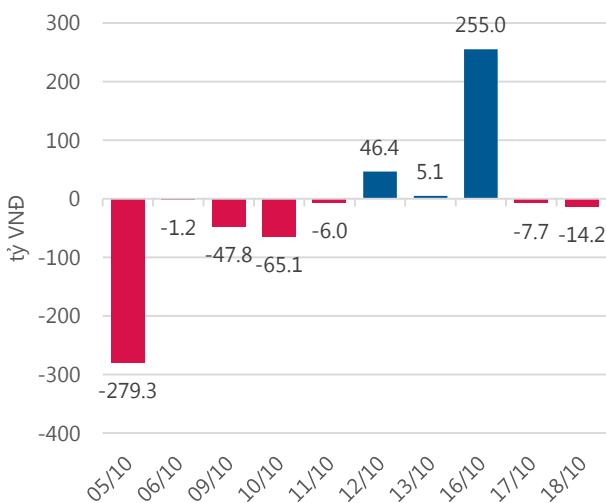
**Thống kê thị trường**

	<b>VN-Index</b>	<b>HNX-Index</b>
Điểm	827.72	109.84
%/ngày	-0.07	-0.37
%/30.12.2016	+24.49	+36.58
KLGD (đ.vị)	198,939,200	53,529,940
GTGD (tỷ VND)	4,766.504	988.855
Số mã tăng	105	71
Số mã giảm	166	102
Số mã không đổi	45	205

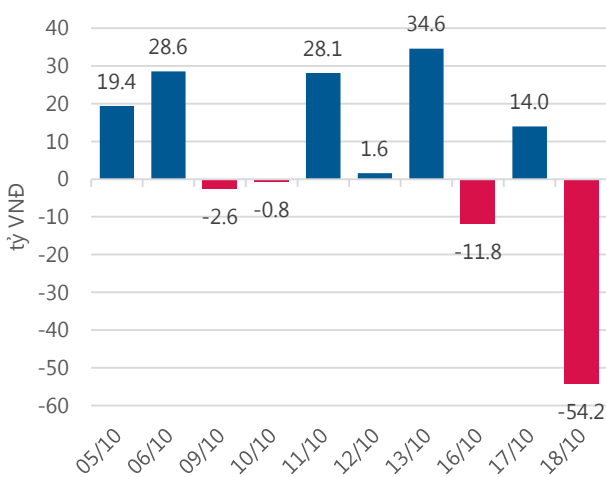
**Chỉ số tài chính**

	<b>HOSE</b>	<b>HNX</b>
P/B	4.50	1.95
P/E	16.78	13.29
Beta	1.02	0.80
ROE	21.15%	15.80%
ROA	10.85%	6.51%

**Giao dịch nhà đầu tư nước ngoài**



**Giá trị đặt mua/bán ròng tự doanh**



Nguồn: *finpro*.

**Cảm nhận thị trường**

**Thị trường đảo chiều trước áp lực bán mạnh dần về cuối phiên**

**Tóm tắt thị trường:** Đóng cửa phiên giao dịch, chỉ số VN – Index giảm 0.57 điểm (-0.07%) về 827.72 điểm; chỉ số HNX – Index giảm 0.42 điểm (- 0.38%) về 109.43 điểm.

**Thị trường đảo chiều trước áp lực bán mạnh dần về cuối phiên:** Sau phiên bùng nổ ngày hôm qua, thị trường tiếp tục tiến bước trong phiên giao dịch sáng 18.10 nhưng đã gặp khó mỗi lần tiếp cận mốc 830 điểm. Sang phiên chiều, thị trường bất ngờ chịu áp lực bán mạnh đã đẩy hàng loạt các cổ phiếu trụ cột trên thị trường lùi xuống dưới mốc tham chiếu. Sự phân hóa tại nhóm cổ phiếu trụ cột vẫn là khá lớn, tuy nhiên, sắc đỏ đã chiếm ưu thế hơn. Các cổ phiếu như BID, FPT, MBB, HPG, HSG, VNM... đều chìm trong sắc đỏ. Khá nhiều cổ phiếu trụ cột khác trên thị trường là FPT, HPG, HSG, KDC, VIC, NTP... đều bị kéo xuống dưới mốc tham chiếu. Trong đó HPG sau phiên bứt phá hôm qua thì đã giảm trở lại 650 đồng xuống 38,350 đồng/CP và khớp lệnh hơn 2 triệu cổ phiếu.

Chiều ngược lại, một số cổ phiếu lớn khác là SAB, MWG, ROS, PLX... vẫn duy trì được sắc xanh và giúp kìm hãm đà giảm của hai chỉ số. Đáng chú ý cổ phiếu ROS về cuối phiên bất ngờ được kéo lên mức giá trần và khớp lệnh được hơn 2 triệu cổ phiếu. PLX tăng 800 đồng lên 62,800 đồng/CP. ACB cũng chỉ còn tăng nhẹ 100 đồng lên 32,900 đồng/CP. Ở nhóm cổ phiếu ngân hàng tiếp tục phân hóa và diễn biến có phần thiếu tích cực hơn. Trong khi cặp đôi CTG và VPB thu hẹp đà tăng điểm đáng kể, chỉ còn nhích nhẹ, thì VCB, BID, MBB, STB lại nới rộng biên độ giảm.

Khối ngoại hôm nay có phiên mua ròng mạnh tập trung vào cổ phiếu NTP với khối lượng hơn 4.3 triệu và giá trị trên 323 tỷ đồng trên sàn HNX, BID và VCB lần lượt được mua là 36.3 tỷ đồng và 22.7 tỷ đồng trên sàn HSX.

Tôi cho rằng thị trường có thể sẽ xuất hiện các nhịp rung lắc trong phiên, tuy nhiên xu hướng chung của thị trường vẫn là tăng điểm. Vì vậy những dịp điều chỉnh là cơ hội cho nhà đầu tư cơ cấu lại danh mục.

-“*Nguyễn Thị Hồng Thúy - thuynt@vietinbanksc.com.vn*”-

**Danh mục khuyến nghị**

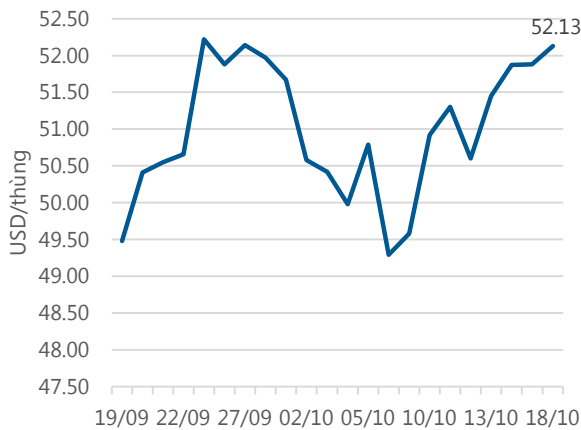
Trong ngày 18.10, chúng tôi không có thêm khuyến nghị mua/bán mới.

**BẢNG THEO DÕI CỔ PHIẾU ĐÃ KHUYẾN NGHỊ MUA**

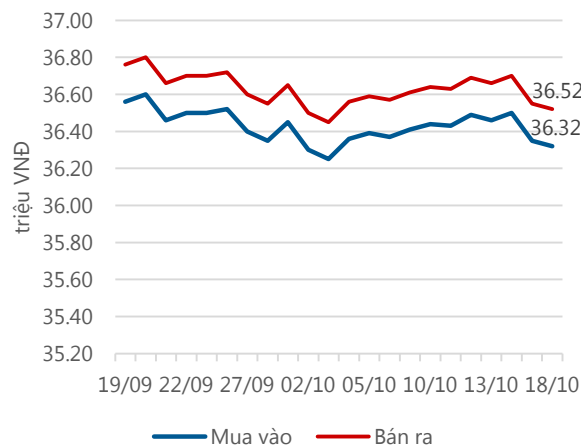
STT	Mã CK	Ngày mua	Giá mua	Giá hiện tại	% Lãi/lỗ	Trạng thái	Giá mục tiêu	Giá cắt lỗ
1	HAG	26/9/2017	8.50	8.18	-3.76%	Đã về	9.50	8.00
2	SSI	28/8/2017	23.88	24.85	4.06%	Đã về	26.84	23.90
3	PHR	24/8/2017	39.80	41.80	5.03%	Đã về	43.60	37.60

**Tin tức cập nhật**

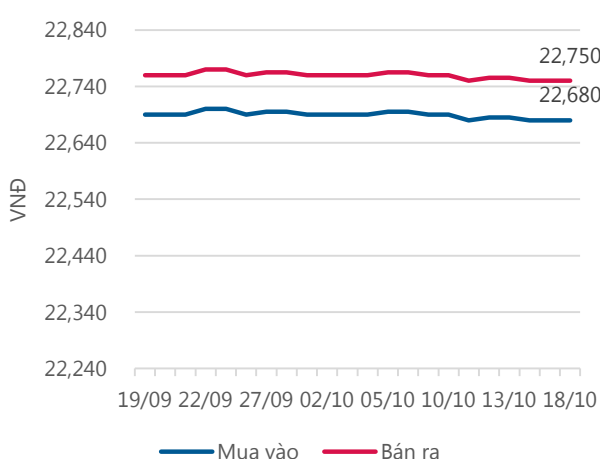
**Giá dầu WTI Future**



**Giá vàng SJC**



**Tỷ giá VND/USD**



Update: 16h30, Hà Nội, VN.

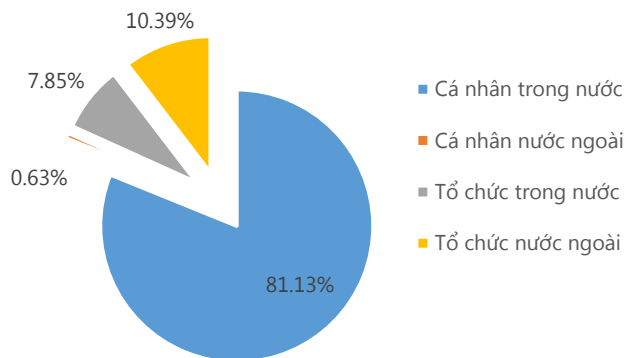
- The Nawaplastic Industries (Saraburi) Co.,Ltd vừa thông báo đã hoàn tất bán ra toàn bộ hơn 21.27 triệu cổ phiếu NTP của CTCP Nhựa Thiếu Niên Tiền Phong, tương ứng 23.84% vốn điều lệ công ty.** Giao dịch thực hiện từ 25.09 đến 12.10.2017. Như vậy, sau hơn 5 năm đầu tư vào Nhựa Tiền Phong, The Nawaplastic Industries đã thoái hết vốn. Giá trị phần vốn thoái của nhà đầu tư Thái Lan này rơi vào khoảng 1,460 tỷ đồng, gấp 3 lần giá trị vốn đầu tư ban đầu. Ngài ra, theo tính toán, trong hơn 5 năm đầu tư, The Nawaplastic Industries còn nhận về khoảng 173 tỷ đồng cổ tức bằng tiền từ Nhựa Tiền Phong.

- CTCP Giống cây trồng Trung ương (NSC) đã công bố BCTC quý III và 9 tháng đầu năm 2017 của công ty mẹ.** Theo đó DTT đạt được 129 tỷ, tăng gần 23% so với cùng kỳ năm ngoái. Lợi nhuận gộp tăng tới 44%, đạt gần 62 tỷ đồng nhưng do doanh thu tài chính giảm mạnh, đồng thời chi phí bán hàng và chi phí quản lý doanh nghiệp tăng gấp đôi nên LNST thuế cuối cùng đạt 35.5 tỷ, chỉ tăng 13% so với quý III.2016. 9 tháng đầu năm, doanh thu của NSC đạt gần 605 tỷ đồng - tăng 14% và LNST đạt 125 tỷ đồng - chỉ tăng 2%. Tính đến cuối quý III.2017, LNST chưa phân phối của NSC (mẹ) đạt 217 tỷ đồng. Trước đó, NSC đã có thông báo về ngày đăng ký cuối cùng để chi trả cổ tức tiền mặt đợt 2 năm 2016 với tỷ lệ thanh toán là 15%/ mệnh giá tương đương 1 cổ phiếu nhận 1,500 đồng, tương ứng với số tiền cổ tức, lợi nhuận đã trả cho chủ sở hữu là 45.8 tỷ.

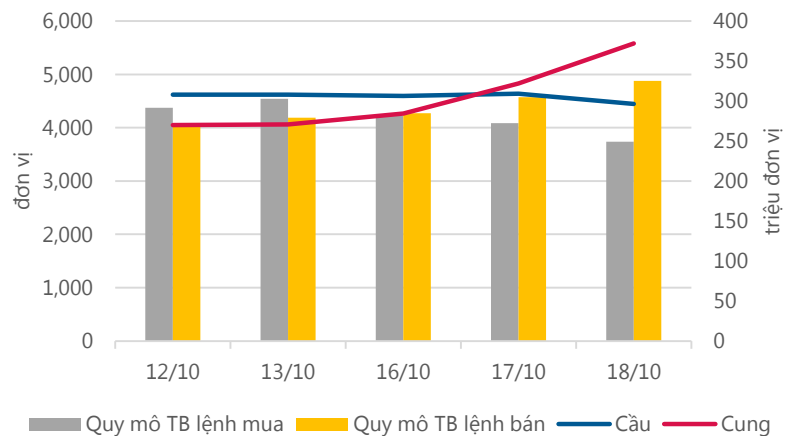
- CTCP Dịch vụ và xây dựng địa ốc Đất Xanh (DXG) công bố báo cáo tài chính hợp nhất quý III.2017 với doanh thu thuần 797 tỷ đồng, tăng 3.4 lần so với cùng kỳ năm trước.** Trong đó, doanh thu từ bán căn hộ tăng 5 lần lên 241 tỷ đồng; doanh thu môi giới bất động sản tăng hơn 3 lần lên 512 tỷ đồng. LNST đạt 398 tỷ đồng, tăng 47 lần so với kết quả thực hiện trong quý III.2016. Trong đó, lợi nhuận của công ty mẹ là 257 tỷ đồng, đây là con số khá tích cực khi mà quý III năm ngoái lợi nhuận của công ty mẹ của Đất Xanh là âm 5 tỷ đồng. Lũy kế 9 tháng đầu năm, Đất Xanh đạt 669 tỷ đồng LNST, tăng 3.85 lần so với cùng kỳ năm trước. LNST của công ty mẹ 9 tháng là 460 tỷ đồng, thu nhập trên mỗi cổ phần (EPS) đạt 1,609 đồng. Năm 2017, Đất Xanh đặt kế hoạch lãi sau thuế 700 tỷ đồng và với kết quả thực hiện, công ty đã hoàn thành 95% chỉ tiêu đề ra.

**Thống kê thị trường**

**Tổng GTGD (mua + bán)**



**Cung cầu thị trường**



Nguồn: fiiipro

**TRACK RECORD NHỮNG CỔ PHIẾU ĐÃ BÁN**

STT	Mã CK	Ngày Mua	Giá Mua	Ngày Bán	Giá Bán	% Lãi/ Lỗ	Lý do
1	STB	25/7/2017	12.10	13/10/2017	11.400	-5.79%	Cắt lỗ
2	CVT	25/7/2017	42.40	14/9/2017	48.600	14.62%	Đạt kỳ vọng
3	KDH	5/6/2017	28.80	6/9/2017	28.00	-2.78%	Cơ cấu danh mục
4	BFC	7/8/2017	43.30	18/8/2017	40.90	-5.54%	Cắt lỗ
5	NKG	3/5/2017	29.60	8/7/2017	30.65	3.55%	Cơ cấu danh mục

Đơn vị:  
 - Giá, tăng/giảm giá: nghìn đồng  
 - P/E, P/B: lần

**TOP 5 MÃ CK ĐƯỢC QUAN TÂM**

STT	Mã CK	Giá đóng cửa	Tăng/ Giảm Giá	% Tăng/ Giảm Giá	KL khớp	P/E	P/B
1	HBC	62,000	-1,600	-2.52%	3,006,350	10.05	4.52
2	CEO	10,300	-100	-0.96%	1,271,690	7.06	0.87
3	HPG	38,400	-600	-1.54%	3,257,880	7.33	2.16
4	NKG	34,800	-650	-1.83%	842,440	5.90	1.85
5	DXG	20,600	-400	-1.90%	7,301,800	9.08	1.82

**TOP MÃ CK TRONG VN30 CÓ KL ĐỘT BIẾN**

STT	Mã CK	Giá đóng cửa	% Tăng/ Giảm giá	KL Khớp	% Tăng KL	P/E	P/B
1	SAB	281,500	0.90%	177,700	705.68%	38.92	12.96
2	SSI	24,850	0.20%	7,487,940	197.80%	11.44	1.39
3	CTG	19,500	0.52%	3,831,330	157.71%	9.89	1.20
4	HSG	27,300	-1.44%	4,204,390	107.35%	6.10	1.96
5	BID	21,400	-0.47%	3,877,330	95.08%	11.82	1.63

**TRỤ SỞ CHÍNH**

306 Bà Triệu, Quận Hai Bà Trưng, Hà Nội  
 Điện thoại: (+84) 24 3974 1771

**CHI NHÁNH TP. HỒ CHÍ MINH**

49 Tôn Thất Đạm, Quận 1, Tp. Hồ Chí Minh 3/4  
 Điện thoại: (+84) 28 3820 9987

Đơn vị: nghìn đồng.

## TOP 10 MÃ CK TRÊN HSX NĐT NN GIAO DỊCH NHIỀU

MUA RÒNG				BÁN RÒNG		
STT	Mã CK	% Tăng/Giảm giá	Giá trị mua rỗng	Mã CK	% Tăng/Giảm giá	Giá trị bán rỗng
1	<b>BID</b>	-0.47%	36,394,580	<b>HBC</b>	-2.52%	-52,013,050
2	<b>VCB</b>	-0.73%	22,755,020	<b>KBC</b>	0.38%	-28,241,250
3	<b>FCN</b>	1.92%	14,366,910	<b>SAB</b>	0.90%	-22,345,730
4	<b>VNM</b>	-0.07%	13,439,950	<b>ROS</b>	6.93%	-19,217,570
5	<b>NLG</b>	1.44%	13,134,340	<b>MSN</b>	0.89%	-10,558,390
6	<b>HCM</b>	0.00%	10,229,070	<b>NKG</b>	-1.83%	-9,972,080
7	<b>DCM</b>	1.10%	9,607,640	<b>DIG</b>	-2.44%	-9,571,730
8	<b>LDG</b>	0.62%	9,373,800	<b>FLC</b>	-1.84%	-7,014,330
9	<b>PLX</b>	1.29%	8,850,680	<b>VSC</b>	-1.49%	-6,604,020
10	<b>CII</b>	-1.99%	7,700,690	<b>CVT</b>	-0.97%	-5,680,490

## TOP 10 MÃ CK TRÊN HNX NĐT NN GIAO DỊCH NHIỀU

MUA RÒNG				BÁN RÒNG		
STT	Mã CK	% Tăng/Giảm giá	Giá trị mua rỗng	Mã CK	% Tăng/Giảm giá	Giá trị bán rỗng
1	<b>NTP</b>	-0.95%	323,148,073	<b>PVS</b>	0.00%	-4,217,110
2	<b>LAS</b>	-1.30%	2,108,190	<b>VGC</b>	-3.70%	-4,010,880
3	<b>ADC</b>	-9.39%	363,000	<b>VCG</b>	-1.33%	-3,098,600
4	<b>LHC</b>	-0.63%	206,910	<b>PHC</b>	-1.60%	-2,396,770
5	<b>HMH</b>	0.00%	129,550	<b>SHB</b>	-1.20%	-2,376,160
6	<b>MAS</b>	-1.19%	110,480	<b>BCC</b>	-1.20%	-733,150
7	<b>SLS</b>	-0.58%	102,900	<b>TV2</b>	0.80%	-642,770
8	<b>BVS</b>	0.00%	99,310	<b>SJC</b>	-9.35%	-211,920
9	<b>NET</b>	1.11%	97,660	<b>TKU</b>	3.70%	-105,580
10	<b>IDV</b>	-0.97%	90,000	<b>PIV</b>	-0.86%	-55,080

**Người thực hiện**  
**Trưởng nhóm**

**Ngô Quốc Hưng**  
 hungnq@vietinbanksc.com.vn  
**Chuyên viên**

**Dương Thanh Hà Anh**  
 anhth@vietinbanksc.com.vn

**Vũ Lan Phương**  
 phuongvl@vietinbanksc.com.vn

**Đặng Đình Tú**  
 tudd@vietinbanksc.com.vn

**Nguyễn Thị Minh Nguyệt**  
 nguyentnm@vietinbanksc.com.vn

**Nguyễn Giang Nam**  
 namng@vietinbanksc.com.vn

**Nguyễn Việt Trung**  
 trungnv@vietinbanksc.com.vn

*Khuyến cáo: Báo cáo này và/hoặc bất kỳ nhận định, thông tin nào trong báo cáo này được thiết lập dựa trên các thông tin công bố công khai, mang tính hợp pháp mà Vietinbanksc coi là đáng tin cậy, và đánh giá với mức cân trọng tối đa có thể. Tuy nhiên, Vietinbanksc không đảm bảo tuyệt đối tính chính xác và đầy đủ của những thông tin trên. Vietinbanksc khuyến cáo các nhà đầu tư báo cáo này mang tính chất chủ quan của chuyên viên phân tích Vietinbanksc. Báo cáo này chỉ nhằm mục đích cung cấp thông tin cho các nhà đầu tư. Nhà đầu tư phải cân nhắc kỹ lưỡng việc sử dụng thông tin và phải có quyết định đầu tư dựa trên những ý kiến độc lập tùy theo tình trạng tài chính hay mục tiêu đầu tư cụ thể. Báo cáo này thuộc bản quyền của Vietinbanksc và không được phép sao chép và/hoặc xuất bản một phần hoặc toàn bộ nội dung báo cáo mà không có sự cho phép bằng văn bản của Vietinbanksc.*

*Mọi ý kiến đóng góp, đăng ký hoặc rút tên khỏi danh sách nhận bản tin, xin quý khách vui lòng liên hệ qua địa chỉ: [bantin@vietinbanksc.com.vn](mailto:bantin@vietinbanksc.com.vn) hoặc website: [vietinbanksc.com.vn](http://vietinbanksc.com.vn)*

**TRỤ SỞ CHÍNH**

306 Bà Triệu, Quận Hai Bà Trưng, Hà Nội  
 Điện thoại: (+84) 24 3974 1771

**CHI NHÁNH TP. HỒ CHÍ MINH**

49 Tôn Thất Đạm, Quận 1, Tp. Hồ Chí Minh 4/4  
 Điện thoại: (+84) 28 3820 9987