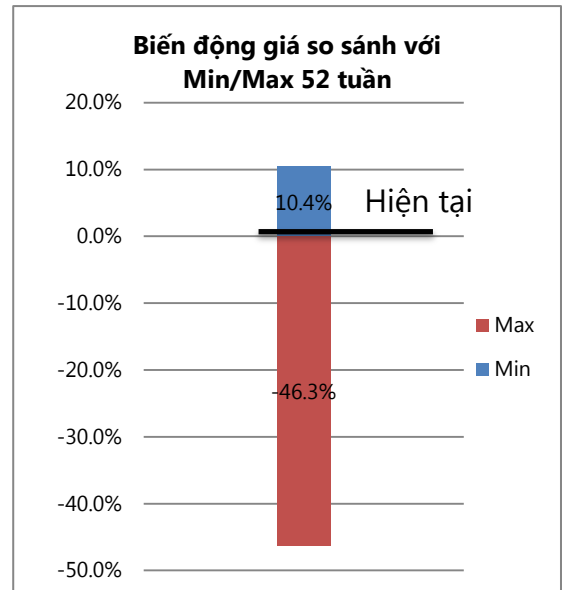
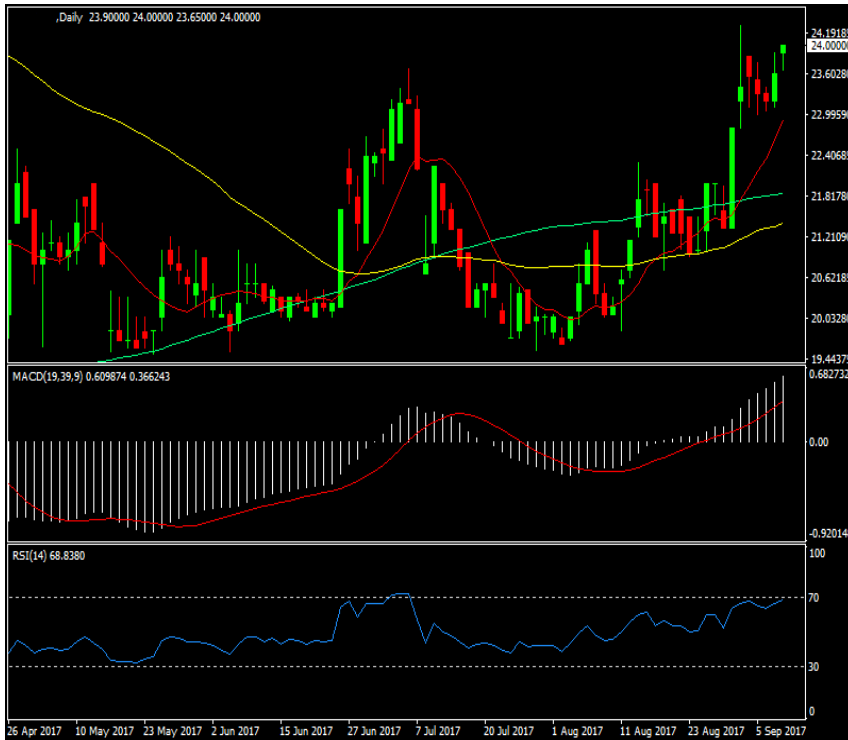


SMC



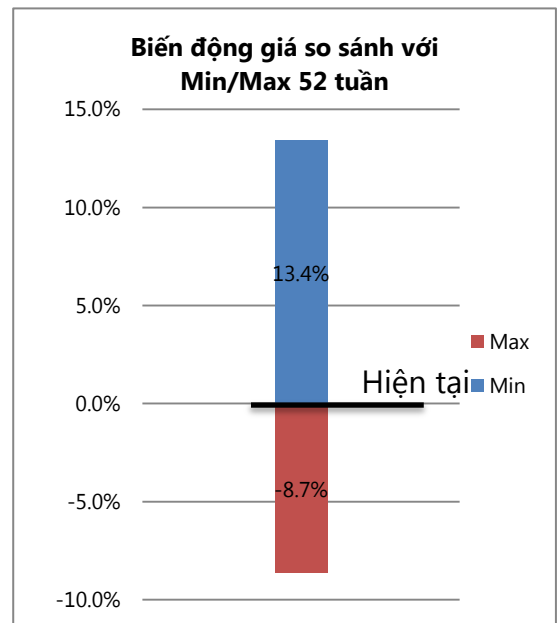
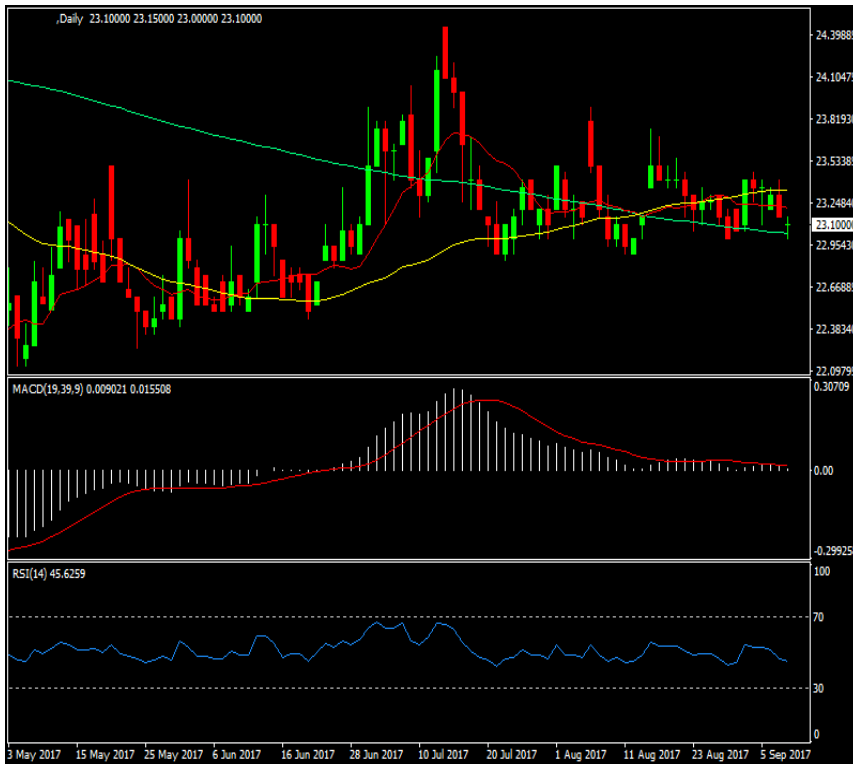
Chỉ báo kỹ thuật

Trend		Oscillator	
Moving average	↑	MACD	↑
ADX	↑	RSI	↑
Standard Deviation	↑	STOCH	OVERBOUGHT

Nhận định và chiến lược:

Mặc dù SMC cho xu hướng tăng tuy nhiên vùng giá 24.3 hiện tại đang đóng vai trò là ngưỡng kháng cự gần của SMC. Có thể thấy xu hướng của SMC đang đi trong range khoảng từ 20 – 24.3. Tín hiệu mua vào SMC nằm tại vùng 22.5 tuy nhiên nhà đầu tư có thể quan sát trong các phiên tiếp theo nếu SMC không vượt qua được vùng 24.3 thì có thể theo dõi thêm diễn biến của các phiên tiếp theo, trong kịch bản tích cực nếu SMC vượt qua được ngưỡng cản 24.3 có thể xem xét tăng tỷ trọng cổ phiếu. Nếu SMC giảm mạnh trong các phiên tiếp theo phá qua vùng 23 nhà đầu tư không nên giải ngân đối với cổ phiếu này.

DPM



Xu hướng	
Ngắn hạn	Trung hạn
↓	↓

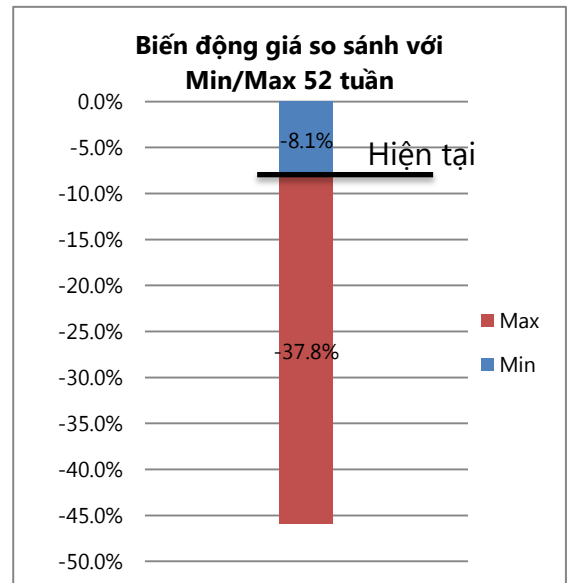
Chỉ báo kỹ thuật

Trend	Oscillator
Moving average	MACD
ADX	RSI
Standard Deviation	STOCH
	OVERBOUGHT

Nhận định và chiến lược:

Chúng tôi nhận thấy xu hướng của DPM hiện tại đang không thực sự rõ ràng và có dấu hiệu đi ngang trong ngắn hạn vì vậy nhà đầu tư hiện tại không nên giải ngân đối với DPM để tránh trường hợp ngâm vốn.

BID



Chỉ báo kỹ thuật

Trend	Oscillator
Moving average	MACD
ADX	RSI
Standard Deviation	STOCH
	OVERBOUGHT

Nhận định và chiến lược:

Dựa vào chuyển động của các chỉ báo kỹ thuật, chúng tôi nhận thấy hiện tại BID đang cho dấu hiệu điều chỉnh trong ngắn hạn. Xu hướng của BID cũng không thực sự rõ ràng nên đây không phải là một cơ hội đầu tư tốt trong thời gian này.

Khuyến cáo: Báo cáo này và/hoặc bất kỳ nhận định, thông tin nào trong báo cáo này được thiết lập dựa trên các thông tin công bố công khai, mang tính hợp pháp mà Vietinbanksc coi là đáng tin cậy, và đánh giá với mức cân trọng tối đa có thể. Tuy nhiên, Công ty Chứng khoán Công thương không đảm bảo tuyệt đối tính chính xác và đầy đủ của những thông tin trên. Công ty Chứng khoán Công thương khuyến cáo các nhà đầu tư báo cáo này mang tính chất chủ quan của chuyên viên phân tích Công ty Chứng khoán Công thương Báo cáo này chỉ nhằm mục đích cung cấp thông tin cho các nhà đầu tư. Nhà đầu tư phải cân nhắc kỹ lưỡng việc sử dụng thông tin và phải có quyết định đầu tư dựa trên những ý kiến độc lập tùy theo tình trạng tài chính hay mục tiêu đầu tư cụ thể. Báo cáo này thuộc bản quyền của Công ty Chứng khoán Công thương và không được phép sao chép và/hoặc xuất bản một phần hoặc toàn bộ nội dung báo cáo mà không có sự cho phép bằng văn bản của Công ty Chứng khoán Công thương