

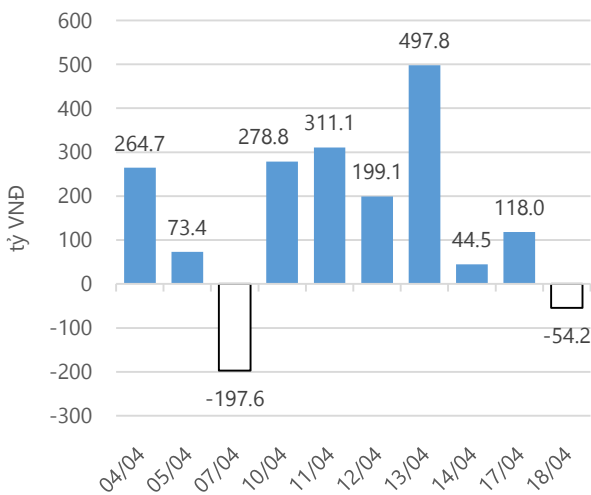
Thống kê thị trường

	VN-Index	HNX-Index
Điểm	714.93	89.12
%/ngày	+0.58	+0.93
%/30.12.2016	+7.53	+11.23
KLGD (đ.vị)	178,132,489	80,247,544
GTGD (tỷ VND)	4,165.30	960.07
Số mã tăng	150	105
Số mã giảm	101	81
Số mã không đổi	52	67

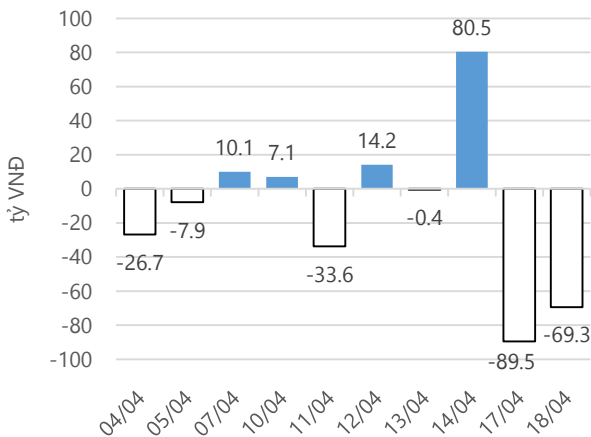
Chỉ số tài chính

	HOSE	HNX
P/B	4.54	1.63
P/E	15.87	11.51
Beta	0.85	0.83
ROE	21.43%	14.80%
ROA	11.10%	6.09%

Giao dịch nhà đầu tư nước ngoài



Giá trị đặt mua/bán ròng tự doanh



Nguồn: finpro.

Cảm nhận thị trường

Thị trường ngừng rơi, VN – Index đảo chiều tăng ngoạn mục

Tóm tắt thị trường: Đóng cửa phiên giao dịch, chỉ số VN - Index tăng 4.10 điểm (+0.58%) lên 714.93 điểm; chỉ số HNX - Index tăng 0.83 điểm (+0.93%), lên 89.12 điểm.

Thị trường ngừng rơi, VN – Index đảo chiều tăng ngoạn mục: Ngoạn mục – có thể tổng kết lại thành 2 từ này cho phiên giao dịch ngày 18.04.2017. Thật vậy, VN – Index ngày hôm nay đã đưa nhà đầu tư đi hết từ cung bậc cảm xúc này đến cung bậc cảm xúc khác, từ cảm giác chán nản, thất vọng phiên giao dịch buổi sáng sang cảm xúc hồi hộp và vỡ òa trong niềm vui khi kết thúc phiên giao dịch.

Tính từ lúc VN – Index giảm điểm mạnh nhất cuối phiên sáng về 705.55 điểm (giảm 5.28 điểm) đến thời điểm chốt phiên VN – Index đã tăng 9.38 điểm để lên 714.93 điểm. Điều gì tạo nên sự đảo chiều ngoạn mục của VN – Index như vậy? Thống kê cho thấy, VN30 Index tăng đến 6.40 điểm với 22/30 cổ phiếu tăng và chỉ có 6/30 cổ phiếu giảm giá, đóng góp của các cổ phiếu vốn hóa lớn trong rổ chỉ số này với sự tăng điểm của VN – Index là rất rõ ràng. Cụ thể, 10 cổ phiếu có ảnh hưởng tích cực lên VN – Index hôm nay như: VNM, MSN, GAS, VCB, CTG,... đã đóng góp cho VN – Index 4.43 điểm tăng. Trong khi đó, 10 cổ phiếu có ảnh hưởng ngược lại như: ROS, SAB, VJC,... cũng chỉ làm VN – Index giảm 1.9 điểm.

Như trên đã nói, thị trường chỉ thực sự sôi động vào buổi chiều nên phiên giao dịch hôm nay tiếp tục ghi nhận một ngày thanh khoản thị trường không đạt ở mức cao. Theo đó, thanh khoản thị trường đạt 156.8 triệu cổ phiếu (không tính giao dịch thỏa thuận), tăng một chút (1.55%) so với phiên giao hôm qua và giảm 13.44% so với khối lượng khớp lệnh bình quân tuần trước. Còn hành động của nhà đầu tư nước ngoài? Trong khi VNM vẫn là tâm điểm mua ròng của khối ngoại với giá trị 177.4 tỷ đồng, góp gần 75% tổng giá trị mua ròng trên HOSE (238.1 tỷ đồng) thì SHB khối ngoại lại có động thái ngược lại với việc bán ròng đến 42.2 tỷ đồng, làm cho việc mua ròng các cổ phiếu khác không làm đẹp thống kê khi khiến sàn HNX vẫn bị bán ròng 31.2 tỷ đồng.

Sau phiên giao dịch có phần hoảng loạn trước đó, phiên giao dịch hôm nay thị trường đã đảo chiều tăng khá ngoạn mục. VN - Index đã thực sự ngừng rơi và sẽ ổn định trở lại? Theo quan sát của tôi, dòng tiền vào thị trường vẫn được duy trì khá tốt, do đó tôi kỳ vọng thị trường sẽ có giai đoạn hồi phục ngắn. Vì vậy, với quan điểm tiếp tục đầu tư vào các cổ phiếu cơ bản đã giảm giá quá đà từ các phiên qua, tôi quyết định dành một phần danh mục mua LSS - Công ty cổ phần Mía Đường Lam Sơn cho phiên giao dịch hôm nay.

–"Nguyễn Việt Trung – trungnv@vietinbanksc.com.vn"–

Danh mục khuyến nghị

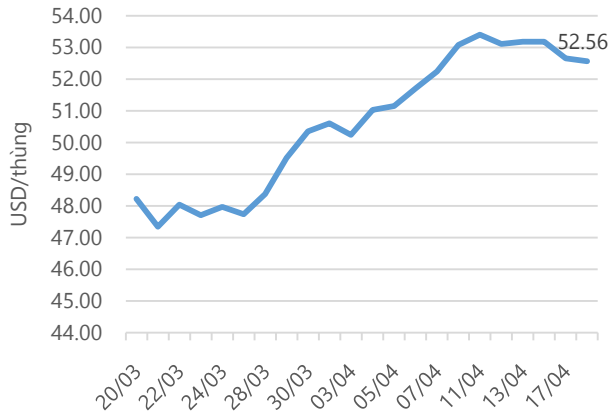
BẢNG CHỨNG KHOÁN KHUYẾN NGHỊ MỚI

STT	Hành động	Mã CK	Giá khuyến nghị	Giá đóng cửa	Giá mục tiêu	Giá cắt lỗ
1	MUA	LSS	12.20	12.45	14.70	11.60

BẢNG THEO DÕI CỔ PHIẾU ĐÃ KHUYẾN NGHỊ MUA

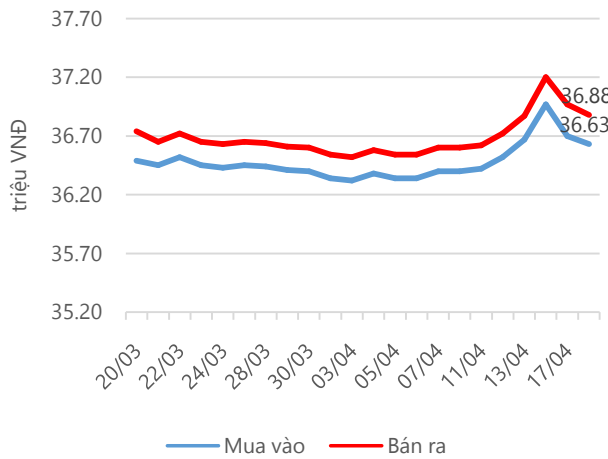
STT	Mã CK	Ngày mua	Giá mua	Giá hiện tại	% Lãi/lỗ	Trạng thái	Giá mục tiêu	Giá cắt lỗ
1	LSS	18/04/2017	12.20	12.45	2.0%	T+0	14.70	11.60
2	CTD	10/04/2017	203.50	199.00	-2.2%	Đã về	240.00	195.00
3	AAA	08/02/2017	22.70	24.30	7.0%	Đã về	27.00	19.40

Giá dầu WTI Future



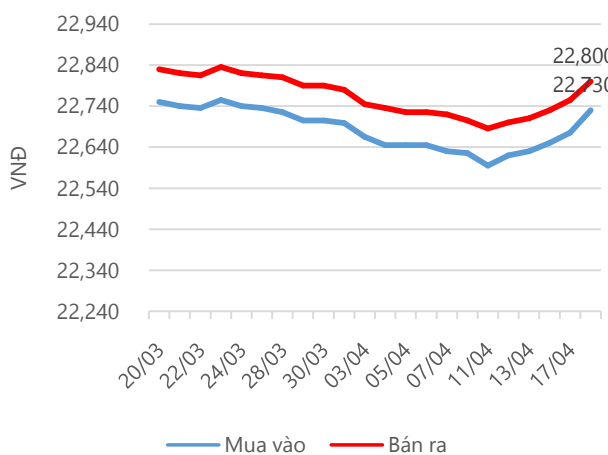
Nguồn: Bloomberg.

Giá vàng SJC



Nguồn: SJC.

Tỷ giá VND/USD



Nguồn: Vietinbank.

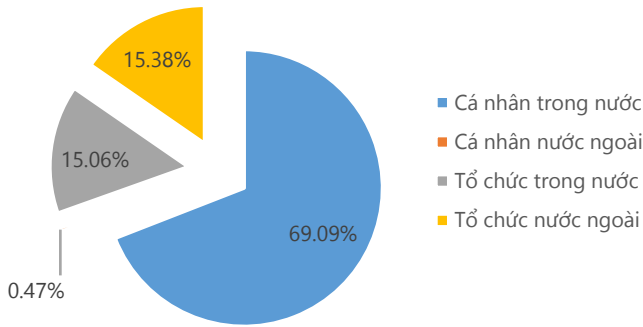
Update: 16h30, Hà Nội, VN.

Tin tức cập nhật

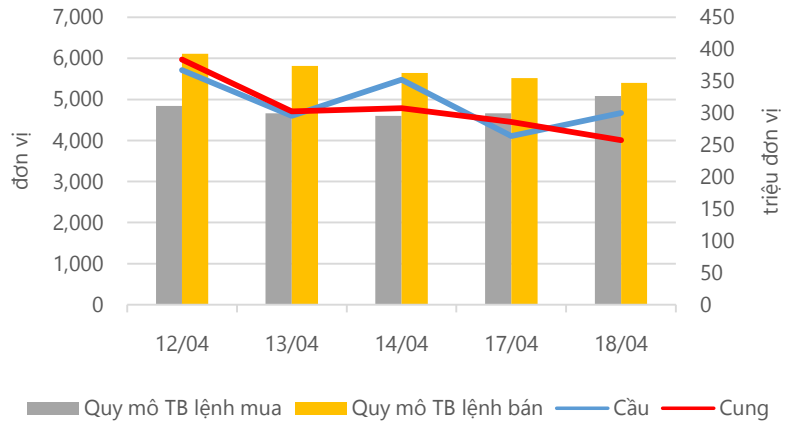
- PV Oil sắp tới sẽ mua thêm 1,000 cửa hàng, tăng số điểm bán lên gấp 3 lần, quyết tâm bám sát Petrolimex với mục tiêu năm 35% thị phần.** Petrolimex hiện có khoảng 2,500 cửa hàng, gấp 5 lần so với PV Oil. Hiện Petrolimex đang chiếm lĩnh khoảng 50% thị phần trong nước. Trong đó 70% sản lượng xăng dầu của Petrolimex vẫn phải nhập từ nước ngoài. Do đó, kết quả kinh doanh của Petrolimex bị tác động rất lớn bởi biến động của giá dầu thô thế giới cũng như chính sách điều hành tỷ giá ngoại tệ của Nhà nước. Trong 2 năm gần đây, mặc dù doanh thu Petrolimex giảm sâu khi giá dầu giảm mạnh do dư thừa nguồn cung, nhưng nhờ hưởng lợi từ Nghị định 83/2014 của Chính phủ mà lợi nhuận của Petrolimex vẫn tăng mạnh. Tuy nhiên, trong năm 2017, điều này có thể thay đổi khi giá dầu thế giới đang trên đà tăng trở lại thời gian gần đây (hơn 70% so với đầu năm 2016). Cổ phiếu của Petrolimex sẽ được niêm yết trên HOSE từ ngày 21.04.2017, với mã PLX và giá chào sàn là 43,200 đồng/cp.
- CTCP Đầu tư & Phát triển Sacom (SAM) dự kiến tổng doanh thu từ hoạt động tài chính và sản xuất kinh doanh hơn 2,500 tỷ đồng, tăng 34% và LNTT 106 tỷ đồng, gấp 3 lần so với 2016.** SAM cũng dự kiến trình cổ đông thông qua phát hành thêm 61.5 triệu cp thưởng cho cổ đông hiện hữu nhằm tăng vốn cổ phần từ nguồn VCSH, tỷ lệ phát hành 34.15%. Trong năm 2016, SAM phải gánh chịu khoản lỗ hơn 44 tỷ đồng từ hoạt động BĐS. Do đó, doanh thu và LNTT lần lượt chỉ đạt 75% và 30% kế hoạch.

Thống kê thị trường

Tổng GTGD (mua + bán)



Cung cầu thị trường



Nguồn: fiiipro

TRACK RECORD NHỮNG CỔ PHIẾU ĐÃ BÁN

STT	Mã CK	Ngày Mua	Giá Mua	Ngày Bán	Giá Bán	% Lãi/ Lỗ	Lý do
1	PHR	10/04/2017	27.40	17/04/2017	25.40	-7.30%	Cắt lỗ
2	KSB	03/10/2017	35.65	13/04/2017	44.90	26.23%	Đạt kỳ vọng
3	DRC	07/03/2017	33.10	31/03/2017	31.00	-6.34%	Cắt lỗ
4	HPG	01/03/2017	26.60	30/03/2017	29.80	12.03%	Đạt kỳ vọng
5	PAC	10/02/2017	33.30	22/03/2017	37.50	12.61%	Đạt kỳ vọng

Đơn vị:
 - Giá, tăng/giảm giá: nghìn đồng
 - P/E, P/B: lần

TOP 5 MÃ CK ĐƯỢC QUAN TÂM

Mã CK	Giá đóng cửa	Tăng/ Giảm Giá	% Tăng/ Giảm Giá	KL khớp	P/E	P/B
BCI	25.00	-0.30	-1.19%	1,040	69.12	1.09
VIC	41.70	-0.05	-0.12%	420,640	58.52	2.07
HPG	30.25	-0.25	-0.82%	5,291,790	3.53	1.18
ROS	161.00	-5.10	-3.07%	7,519,520	165.05	14.04
CTG	17.30	0.30	1.76%	1,077,960	9.44	1.09

TOP 5 MÃ CK TRONG VN30 CÓ KL ĐỘT BIẾN

Mã CK	Giá đóng cửa	% Tăng/ Giảm giá	KL Khớp	% Tăng KL	P/E	P/B
VNM	144.40	1.69%	1,900,380	167%	18.59	7.90
DPM	23.10	1.32%	1,102,060	76%	7.97	1.22
MWG	163.00	-1.21%	177,340	69%	15.15	6.26
NT2	30.20	-2.27%	356,120	67%	7.83	1.74
HPG	30.25	-0.82%	5,291,790	21%	3.53	1.18

TRỤ SỞ CHÍNH

306 Bà Triệu, Quận Hai Bà Trưng, Hà Nội
 Điện thoại: (84.4) 39 746900

CHI NHÁNH TP. HỒ CHÍ MINH

49 Tôn Thất Đạm, Quận 1, Tp. Hồ Chí Minh
 Điện thoại: (84.8) 38 209987

Đơn vị: nghìn đồng.

TOP 10 MÃ CK TRÊN HSX NĐT NN GIAO DỊCH NHIỀU

MUA RÒNG				BÁN RÒNG		
STT	Mã CK	% Tăng/Giảm giá	Giá trị mua ròng	Mã CK	% Tăng/Giảm giá	Giá trị bán ròng
1	VNM	+1.69%	177,457,850	DGW	+4.03%	-23,114,500
2	FLC	+3.31%	39,654,030	KBC	+0.34%	-13,266,600
3	MSN	+4.55%	35,976,630	DPM	+1.32%	-11,328,980
4	SSI	+3.20%	16,919,030	CTD	+1.01%	-9,463,660
5	SCR	-2.79%	10,748,780	HPG	-0.82%	-7,833,120
6	STB	+0.89%	7,346,080	DXG	-1.22%	-5,822,460
7	GAS	+2.04%	5,909,500	KSB	+0.68%	-5,253,510
8	PVT	+2.72%	5,664,140	NT2	-2.27%	-5,225,560
9	BCG	-0.43%	3,740,500	VIC	-0.12%	-3,919,690
10	BVH	+1.39%	3,662,910	VJC	-2.05%	-3,596,000

TOP 10 MÃ CK TRÊN HNX NĐT NN GIAO DỊCH NHIỀU

MUA RÒNG				BÁN RÒNG		
STT	Mã CK	% Tăng/Giảm giá	Giá trị mua ròng	Mã CK	% Tăng/Giảm giá	Giá trị bán ròng
1	VCG	+0.67%	5,517,740	SHB	+2.78%	-42,235,250
2	VGC	+0.63%	3,507,140	SHS	+2.60%	-2,443,200
3	PVS	+1.83%	2,882,688	LAS	-0.80%	-2,208,580
4	LHC	-2.90%	1,023,000	VIX	+5.36%	-918,710
5	INN	+2.42%	828,790	DGC	0.00%	-690,940
6	VND	+2.03%	787,766	DBC	-3.61%	-527,000
7	IDV	+0.59%	588,060	PGS	+6.70%	-410,042
8	BCC	+0.67%	452,985	VCS	+0.27%	-225,600
9	NDN	+1.22%	440,300	PVI	+1.73%	-144,500
10	BVS	+0.61%	428,901	NTP	+0.67%	-128,515

Người thực hiện
Trưởng nhóm

Ngô Quốc Hưng
hungnq@vietinbanksc.com.vn
Chuyên viên

Dương Thanh Hà Anh
anhdth@vietinbanksc.com.vn

Đặng Đình Tú
tudd@vietinbanksc.com.vn

Nguyễn Giang Nam
namng@vietinbanksc.com.vn

Vũ Lan Phương
phuongvl@vietinbanksc.com.vn

Nguyễn Thị Minh Nguyệt
nguyentm@vietinbanksc.com.vn

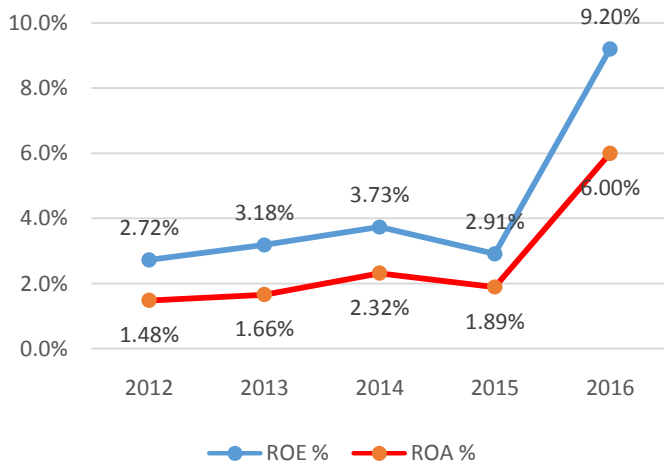
Nguyễn Việt Trung
trungnv@vietinbanksc.com.vn

Khuyến cáo: Báo cáo này và/hoặc bất kỳ nhận định, thông tin nào trong báo cáo này được thiết lập dựa trên các thông tin công bố công khai, mang tính hợp pháp mà Vietinbanksc coi là đáng tin cậy, và đánh giá với mức cần trọng tối đa có thể. Tuy nhiên, Vietinbanksc không đảm bảo tuyệt đối tính chính xác và đầy đủ của những thông tin trên. Vietinbanksc khuyến cáo các nhà đầu tư báo cáo này mang tính chất chủ quan của chuyên viên phân tích Vietinbanksc. Báo cáo này chỉ nhằm mục đích cung cấp thông tin cho các nhà đầu tư. Nhà đầu tư phải cân nhắc kỹ lưỡng việc sử dụng thông tin và phải có quyết định đầu tư dựa trên những ý kiến độc lập tùy theo tình trạng tài chính hay mục tiêu đầu tư cụ thể. Báo cáo này thuộc bản quyền của Vietinbanksc và không được phép sao chép và/hoặc xuất bản một phần hoặc toàn bộ nội dung báo cáo mà không có sự cho phép bằng văn bản của Vietinbanksc.

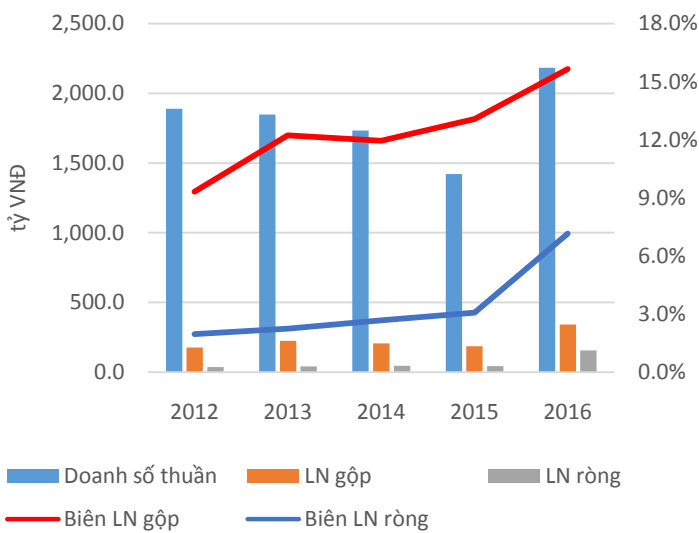
Mọi ý kiến đóng góp, đăng ký hoặc rút tên khỏi danh sách nhận bản tin, xin quý khách vui lòng liên hệ qua địa chỉ: bantin@vietinbanksc.com.vn hoặc website: vietinbanksc.com.vn

Công ty Cổ phần Mía đường Lam Sơn – LSS (HOSE)

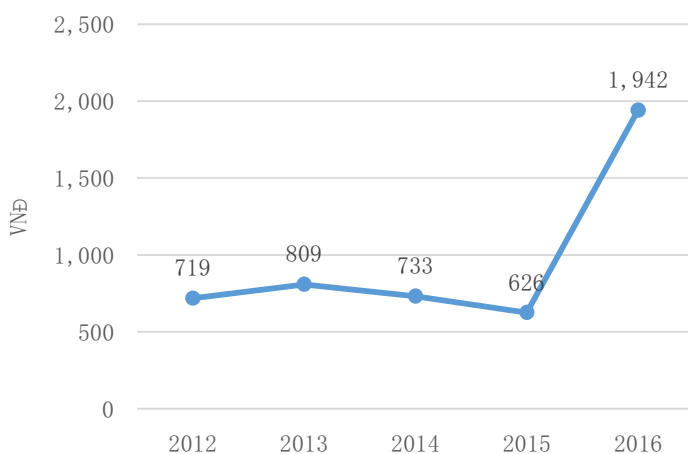
Tỷ suất sinh lời từ tài sản - nguồn vốn



Tăng trưởng doanh thu - lợi nhuận



EPS cơ bản



Điểm nhấn 2017

- Lợi nhuận quý I.2017. Vụ ép mía của LSS bắt đầu từ ngày 26.11.2016 và kết thúc chậm nhất vào ngày 30.04.2017. LSS có 90% cơ cấu khách hàng là các doanh nghiệp lớn như CocaCola, Pepsi... Các doanh nghiệp này ký hợp đồng chủ yếu vào chính vụ sản xuất, do đó sản lượng tiêu thụ trong quý I.2017 dự kiến sẽ tăng trưởng tốt -> doanh thu và lợi nhuận dự kiến tăng trưởng tốt.
- Giá nguyên liệu đầu vào của LSS ít biến động do đã ký hợp đồng bao tiêu mía 3 năm (2016-2018) với giá 900,000 đồng/tấn mía với nông dân -> Ổn định về nguồn nguyên liệu đầu vào cũng như chi phí trong ngắn hạn.

Tài chính

- Tăng trưởng 2016: Trong niên độ 01.07.2015 – 30.06.2016, Công ty đã hoàn thành vượt mức các chỉ tiêu kế hoạch về doanh thu, lợi nhuận và tăng trưởng ấn tượng so với cùng kỳ năm trước. Tổng doanh thu tăng 21.81%, LNTT tăng 113%, LNST tăng 140%. Công ty đặt kế hoạch doanh thu thuần cho niên độ 2016-2017 ở mức 2,150 tỷ đồng, tương đương tăng trưởng 20%.
- EPS tăng trưởng đều trong 3 năm trở lại đây.
- Tỷ suất sinh lời được cải thiện dần và tăng đột biến trong năm 2016.
- Chi phí lãi vay cũng giảm mạnh, chỉ bằng 1/3 so với giai đoạn 2012-2014.

Ưu thế trong ngành

- Được vay vốn với lãi suất ưu đãi từ chính sách hỗ trợ phát triển nông nghiệp của chính phủ với mức bình quân 5.5%/năm. Thuế TNDN là 15%/năm.
- Lợi thế về sở hữu công nghệ luyện đường hiện đại TSK của Nhật Bản và vùng nguyên liệu lớn sau khi sát nhập thêm Nông Cổng. Dự kiến 2017-2018, vùng nguyên liệu mía của LSS sẽ đạt 22,000 ha.
- LSS là doanh nghiệp đầu tiên và duy nhất đầu tư lớn vào máy móc, thiết bị và công nghệ sản xuất đường tinh luyện có giá trị lớn nhất VN (hơn 1,000 tỷ đồng) mà không cần phải huy động vốn của cổ đông.