

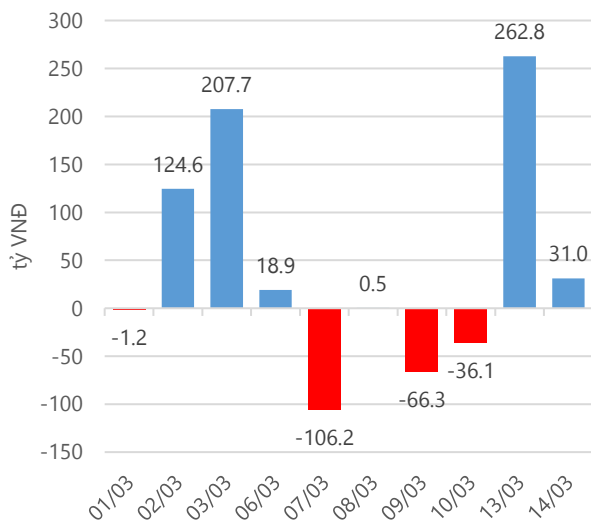
Thống kê thị trường

	VN-Index	HNX-Index
Điểm	714.71	87.16
%/ngày	+0.64	+0.17
%/30.12.2016	+7.50	+8.79
KLGD (đ.vị)	134,823,845	44,273,734
GTGD (tỷ VND)	3,107.79	508.18
Số mã tăng	133	95
Số mã giảm	126	99
Số mã không đổi	49	75

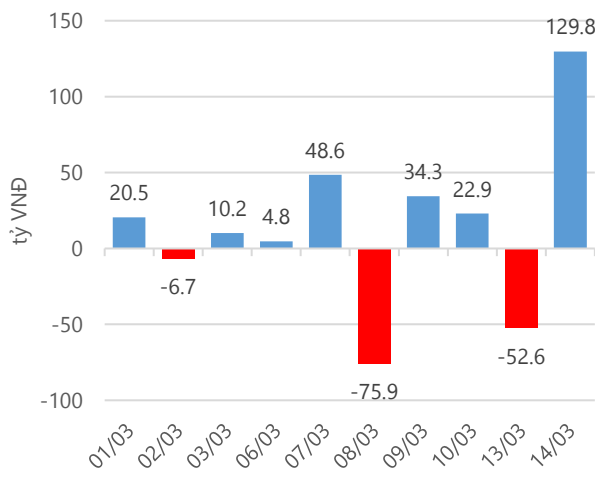
Chỉ số tài chính

	HOSE	HNX
P/B	4.65	1.64
P/E	16.76	11.13
Beta	0.82	0.95
ROE	20.70%	14.92%
ROA	10.67%	6.18%

Giao dịch nhà đầu tư nước ngoài



Giá trị đặt mua/bán ròng tự doanh



Nguồn: *finpro*.

Cảm nhận thị trường

Thị trường tăng điểm, thanh khoản tiếp tục sụt giảm và duy trì ở mức thấp

Tóm tắt thị trường: Đóng cửa phiên giao dịch, chỉ số VN-Index tăng 4.54 điểm (+0.64%) lên 714.71 điểm; chỉ số HNX-Index tăng 0.14 điểm (+0.17%), lên 87.16 điểm.

Thị trường tăng điểm, thanh khoản tiếp tục sụt giảm và duy trì ở mức thấp. Tiếp nối phiên giảm điểm đầu tuần, bước vào phiên giao dịch ngày hôm nay tâm lý nhà đầu tư khá thận trọng khiến chỉ số VN-Index giảm điểm nhẹ. Sau đó dòng tiền đã tập trung vào một số cổ phiếu vốn hóa lớn như VNM, MSN, NVL, đặc biệt là cổ phiếu SAB mới hôm qua kéo chỉ số giảm điểm thì hôm nay là cổ phiếu có ảnh hưởng lớn nhất tới sự tăng điểm của chỉ số VN-Index, khi cổ phiếu này giúp VN-Index tăng gần 2 điểm. Cùng với đó là sự quay trở lại của dòng tiền tập trung vào các cổ phiếu có sự tăng trưởng mạnh về kết quả kinh doanh năm 2016 như cổ phiếu HBC và PTB... dòng tiền đó đã giúp cho hai cổ phiếu này xác lập đỉnh mới trong phiên giao dịch ngày hôm nay.

Bên cạnh sự phục hồi về điểm số, khối lượng giao dịch ngày hôm nay tiếp tục giảm nhẹ so với phiên giao dịch ngày hôm qua (giảm hơn 2%) và tiếp tục duy trì ở mức thấp. Tuy nhiên theo thống kê của chúng tôi, tính từ đầu tháng 03.2017 đến nay khối ngoại mua ròng hơn 435.7 tỷ đồng, tính chung từ đầu năm khối này đã mua ròng trên 1,500 tỷ đồng. Như vậy, dường như sự sụt giảm về khối lượng hai phiên gần đây xuất phát chính từ tâm lý lưỡng lự của khối nội khi chỉ số VN-Index chưa vượt đỉnh đã xác lập trước đó. Thêm vào đó, theo quan sát của tôi, hai phiên giao dịch gần đây thị trường đã có những tín hiệu vui khi dòng tiền tập trung bắt đáy các cổ phiếu Bluchip vốn hóa lớn như VNM, MSN và dòng tiền đã quay lại với các cổ phiếu có kết quả kinh doanh tốt năm 2016. Tôi rất kỳ vọng dòng tiền này tiếp tục giúp VN-Index bứt phá trong những phiên tới, giúp thị trường vượt đỉnh cũ và tiếp tục xu hướng tăng của mình. Điều đó có xảy ra, khi khối lượng cổ phiếu bị "kẹp" ở vùng đỉnh đang trực chờ bán ra? Chúng ta cùng quan sát diễn biến tiếp theo của thị trường. Với cá nhân mình, tôi tin tưởng vào đà tăng sẽ tiếp diễn ở các cổ phiếu có sự tăng trưởng mạnh về kết quả kinh doanh năm 2016. Do đó tôi quyết định mua cổ phiếu PTB – Công ty Cổ phần Phú Tài (HOSE) trong phiên giao dịch ngày hôm nay.

–“**Đặng Đình Tú – tudd@vietinbanksc.com.vn**”–

Danh mục khuyến nghị

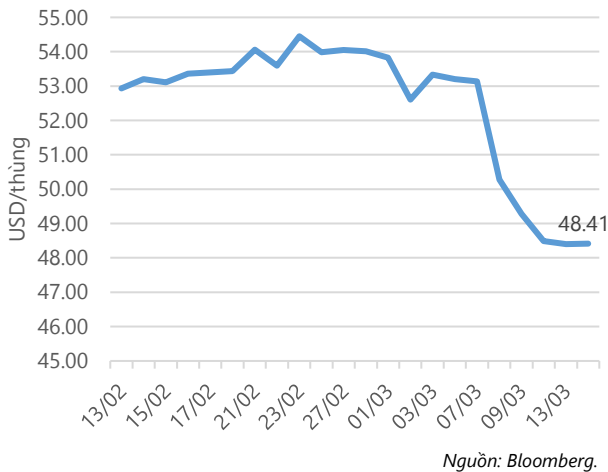
BẢNG CHỨNG KHOÁN KHUYẾN NGHỊ MỚI

STT	Hành động	Mã CK	Giá khuyến nghị	Giá đóng cửa	Giá mục tiêu	Giá cắt lỗ
1	MUA	PTB	140.40	142.50	157.00	136.00

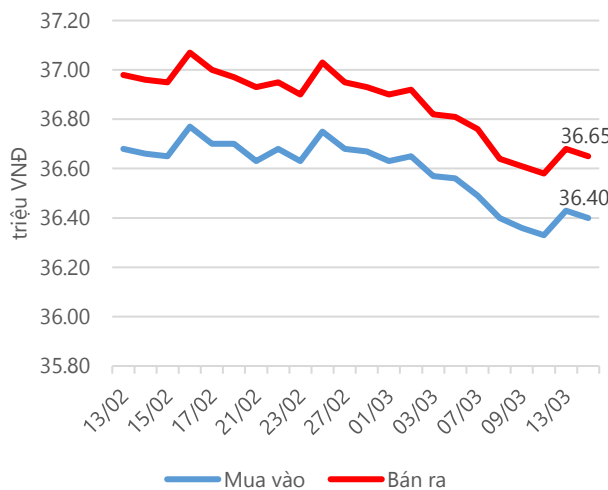
BẢNG THEO DÕI CỔ PHIẾU ĐÃ KHUYẾN NGHỊ MUA

STT	Mã CK	Ngày mua	Giá mua	Giá hiện tại	% Lãi/lỗ	Trạng thái	Giá mục tiêu	Giá cắt lỗ
1	KSB	10/03/2017	71.30	72.70	2.0%	T+2	90.00	66.00
2	DRC	07/03/2017	33.10	32.95	-0.5%	Đã về	35.70	31.00
3	HPG	01/03/2017	39.90	42.05	5.4%	Đã về	44.20	38.80
4	PAC	10/02/2017	33.80	33.55	-0.7%	Đã về	38.00	32.40
5	AAA	08/02/2017	22.70	24.60	8.4%	Đã về	27.00	19.40

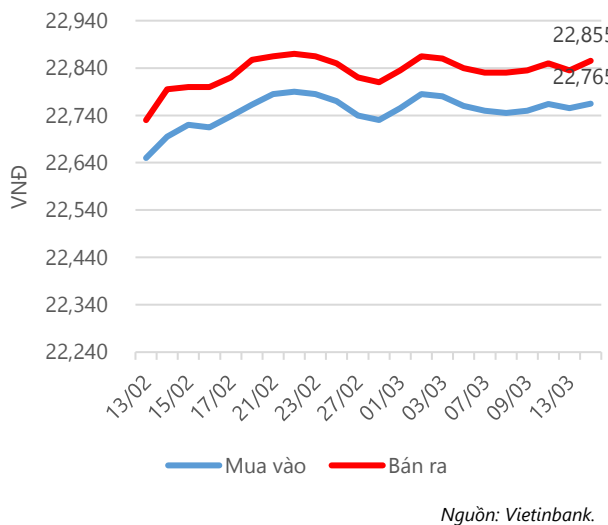
Giá dầu WTI Future



Giá vàng SJC



Tỷ giá VND/USD



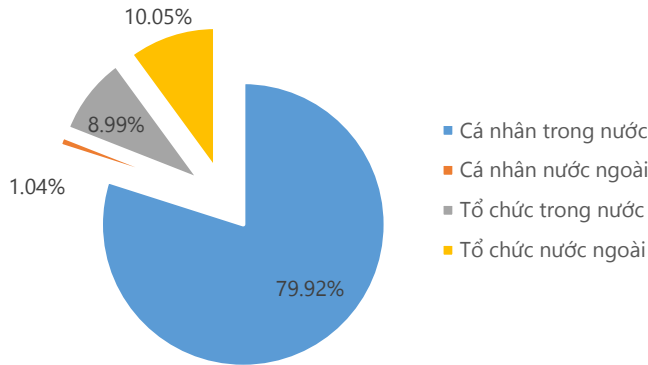
Update: 16h30, Hà Nội, VN.

Tin tức cập nhật

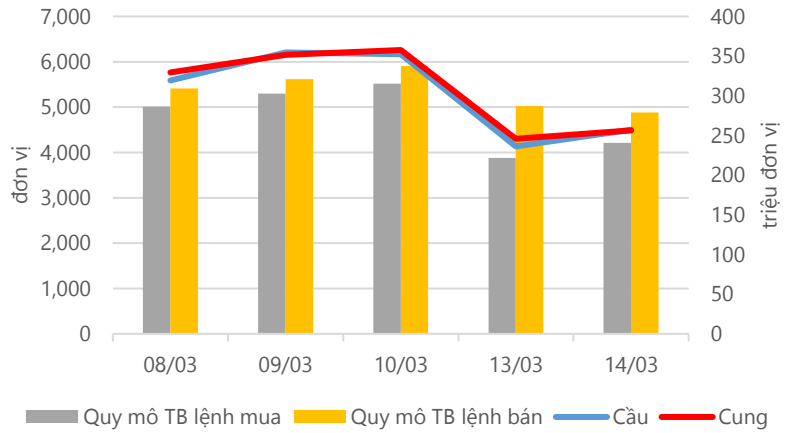
- **Trong tuần qua, lãi suất liên ngân hàng có xu hướng tăng khá mạnh,** với biên độ từ 0.45% đến 0.81% đối với tất cả các loại kỳ hạn. Có thể thấy, thanh khoản hệ thống ngân hàng đang có dấu hiệu eo hẹp hơn so với tuần trước đó. Cũng trong tuần qua, tỷ giá giao dịch trung bình tại các NHTM có xu hướng tăng không đáng kể, với mức tăng chỉ 0.8 đồng, lên mức 22,802.6 đồng/USD.
- **DCM đặt kế hoạch tổng doanh thu 2017 trên 5,300 tỷ đồng, tăng 10% so với 2016.** DCM cũng ước tính sản lượng tiêu thụ trong năm nay là 752,000 tấn ure thương mại, 30,000 tấn sản phẩm mới các loại và kinh doanh 75,000 tấn phân bón khác trên thị trường. Trong 2 tháng đầu năm 2017, DCM đã sản xuất được 153,000 tấn và tiêu thụ trên 120,000 tấn.
- **Tại cuộc hội thảo “Ngành Thép & Thị trường chứng khoán 2017” chiều hôm qua 13.03.2017, VietinbankSc nhận định tốc độ tăng trưởng ngành công nghiệp sản xuất thép Việt Nam vẫn được dự báo ở mức 15% cho giai đoạn 5 năm tới.** Nếu tìm được hướng đi phù hợp, cơ hội tăng trưởng cho các doanh nghiệp thép Việt vẫn còn rất tốt. Đó là tối ưu hóa quy mô sản xuất với quy trình sản xuất khép kín; khai thác những khâu còn khuyết trong chuỗi giá trị ngành và đa dạng hóa cơ cấu sản phẩm, đặc biệt là các sản phẩm có tiềm năng xuất khẩu tốt và biên lợi nhuận cao như ống thép, tôn mạ. Cũng theo VietinbankSc, trong 6 tháng trở lại đây, đa số các cổ phiếu ngành thép đều có diễn biến tốt hơn VN-Index, với P/E trung bình ngành ở mức 6.1x, thấp hơn nhiều so với P/E chung của thị trường (12 – 13x).

Thống kê thị trường

Tổng GTGD (mua + bán)



Cung cầu thị trường



Nguồn: fiiipro

TRACK RECORD NHỮNG CỔ PHIẾU ĐÃ BÁN

STT	Mã CK	Ngày Mua	Giá Mua	Ngày Bán	Giá Bán	% Lãi/ Lỗ	Lý do
1	CSV	16/01/2017	28.60	13/03/2017	29.00	1.40%	Cơ cấu danh mục
2	DHA	30/11/2016	29.20	13/03/2017	31.00	6.16%	Cơ cấu danh mục
3	MWG	14/12/2016	153.80	03/02/2017	170.00	10.53%	Đạt kỳ vọng
4	CTD	30/11/2016	167.90	02/02/2017	193.80	15.43%	Đạt kỳ vọng
5	CVT	04/01/2017	39.30	09/01/2017	37.00	-5.85%	Cắt lỗ

Đơn vị:
 - Giá, tăng/giảm giá: nghìn đồng
 - P/E, P/B: lần

TOP 5 MÃ CK ĐƯỢC QUAN TÂM

Mã CK	Giá đóng cửa	Tăng/ Giảm Giá	% Tăng/ Giảm Giá	KL khớp	P/E	P/B
FLC	7.70	0.02	0.26%	17,042,450	4.44	0.52
HSG	45.70	-0.60	-1.30%	1,119,720	4.37	1.83
SSI	21.40	0.00	0.00%	1,093,080	11.74	1.46
DLG	3.12	-0.03	-0.95%	7,123,600	10.21	0.25
ROS	175.50	2.20	1.27%	4,014,000	179.92	15.31

TOP 5 MÃ CK TRONG VN30 CÓ KL ĐỘT BIẾN

Mã CK	Giá đóng cửa	% Tăng/ Giảm giá	KL Khớp	% Tăng KL	P/E	P/B
REE	28.10	3.31%	1,940,790	65%	7.44	1.07
MWG	172.00	1.30%	242,660	62%	15.98	6.61
MSN	43.20	3.60%	1,542,110	55%	11.60	2.34
BVH	58.90	0.17%	271,930	41%	30.54	3.06
HSG	45.70	-1.30%	1,119,720	34%	4.37	1.83

TRỤ SỞ CHÍNH

306 Bà Triệu, Quận Hai Bà Trưng, Hà Nội
 Điện thoại: (84.4) 39 746900

CHI NHÁNH TP. HỒ CHÍ MINH

49 Tôn Thất Đạm, Quận 1, Tp. Hồ Chí Minh
 Điện thoại: (84.8) 38 209987

Đơn vị: nghìn đồng.

TOP 10 MÃ CK TRÊN HSX NĐT NN GIAO DỊCH NHIỀU

MUA RÒNG				BÁN RÒNG		
STT	Mã CK	% Tăng/Giảm giá	Giá trị mua ròng	Mã CK	% Tăng/Giảm giá	Giá trị bán ròng
1	ROS	+1.27%	68,475,330	NVL	+3.85%	-108,587,800
2	HPG	-0.12%	31,388,830	CII	+1.06%	-31,991,650
3	VNM	+0.77%	29,564,100	PVD	+0.48%	-6,669,140
4	TLG	+1.94%	21,934,240	VIC	-0.34%	-6,091,110
5	SSI	0.00%	8,187,680	FLC	+0.26%	-4,952,250
6	HBC	+6.76%	7,479,470	BFC	+3.50%	-3,991,190
7	KBC	+0.70%	6,763,120	HT1	-0.97%	-3,823,150
8	SAB	+3.38%	6,252,540	GAS	+0.55%	-3,453,080
9	PC1	-0.51%	5,473,670	CTG	-0.28%	-2,214,140
10	HCM	0.00%	4,282,000	VCB	0.00%	-2,128,900

TOP 10 MÃ CK TRÊN HNX NĐT NN GIAO DỊCH NHIỀU

MUA RÒNG				BÁN RÒNG		
STT	Mã CK	% Tăng/Giảm giá	Giá trị mua ròng	Mã CK	% Tăng/Giảm giá	Giá trị bán ròng
1	SHS	+5.97%	3,116,400	NTP	+0.42%	-1,432,880
2	VND	+1.54%	1,172,960	PVS	0.00%	-821,920
3	VGC	-0.74%	801,500	DCS	0.00%	-198,240
4	VKC	0.00%	528,820	VIT	0.00%	-193,300
5	DHT	-1.20%	463,200	NHC	+5.26%	-170,630
6	DNP	-1.55%	186,430	PGS	-1.12%	-128,480
7	IDV	+4.41%	160,500	GMX	0.00%	-104,400
8	DBC	+1.60%	160,000	QHD	+1.17%	-104,100
9	CAP	-1.15%	140,400	VCS	+1.25%	-87,587
10	TV2	0.00%	119,000	PMS	0.00%	-85,500

Người thực hiện
Trưởng nhóm

Ngô Quốc Hưng
hungnq@vietinbanksc.com.vn
Chuyên viên

Dương Thanh Hà Anh
anhdth@vietinbanksc.com.vn

Vũ Lan Phương
phuongvl@vietinbanksc.com.vn

Đặng Đình Tú
tudd@vietinbanksc.com.vn

Nguyễn Thị Minh Nguyệt
nguyentm@vietinbanksc.com.vn

Nguyễn Giang Nam
namng@vietinbanksc.com.vn

Nguyễn Việt Trung
trungnv@vietinbanksc.com.vn

Khuyến cáo: Báo cáo này và/hoặc bất kỳ nhận định, thông tin nào trong báo cáo này được thiết lập dựa trên các thông tin công bố công khai, mang tính hợp pháp mà Vietinbanksc coi là đáng tin cậy, và đánh giá với mức cần trọng tối đa có thể. Tuy nhiên, Vietinbanksc không đảm bảo tuyệt đối tính chính xác và đầy đủ của những thông tin trên. Vietinbanksc khuyến cáo các nhà đầu tư báo cáo này mang tính chất chủ quan của chuyên viên phân tích Vietinbanksc. Báo cáo này chỉ nhằm mục đích cung cấp thông tin cho các nhà đầu tư. Nhà đầu tư phải cân nhắc kỹ lưỡng việc sử dụng thông tin và phải có quyết định đầu tư dựa trên những ý kiến độc lập tùy theo tình trạng tài chính hay mục tiêu đầu tư cụ thể. Báo cáo này thuộc bản quyền của Vietinbanksc và không được phép sao chép và/hoặc xuất bản một phần hoặc toàn bộ nội dung báo cáo mà không có sự cho phép bằng văn bản của Vietinbanksc.

Mọi ý kiến đóng góp, đăng ký hoặc rút tên khỏi danh sách nhận bản tin, xin quý khách vui lòng liên hệ qua địa chỉ: bantinn@vietinbanksc.com.vn hoặc website: vietinbanksc.com.vn

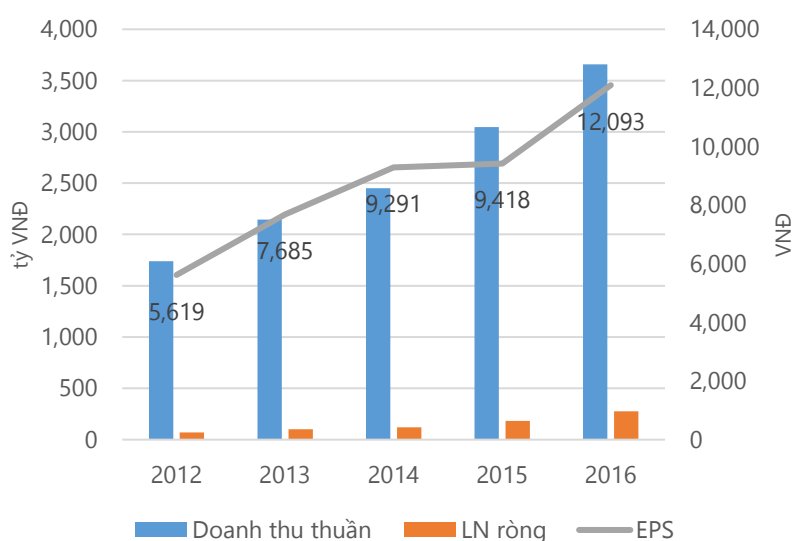
BÁO CÁO NGẮN VỀ CỔ PHIẾU PTB - CÔNG TY CỔ PHẦN PHÚ TÀI (HOSE)

Công ty Cổ phần Phú Tài là đơn vị hoạt động kinh doanh tại 3 lĩnh vực chính gồm:

- Khai thác, kinh doanh đá xây dựng, ốp lát.
- Kinh doanh, chế biến gỗ.
- Kinh doanh và cung cấp dịch vụ xe Toyota.

Với sự tăng trưởng đều và ổn định về doanh thu, lợi nhuận trong những năm qua, chúng tôi kỳ vọng năm 2017 Công ty Cổ phần Phú Tài sẽ tiếp tục tăng trưởng mạnh về doanh thu và lợi nhuận như kế hoạch công ty đã đề ra.

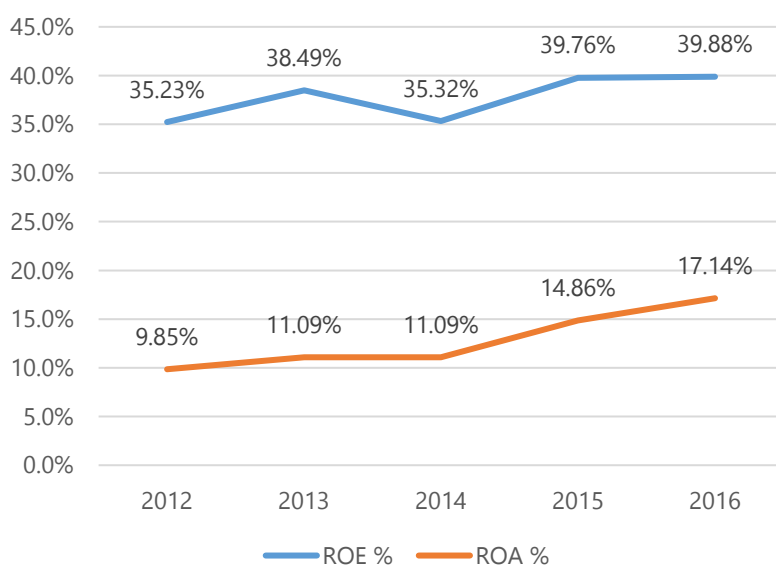
Tăng trưởng doanh thu - lợi nhuận



Chỉ số tài chính của PTB

Giá ngày 14.03.2017	142,500
Vốn hóa (tỷ VNĐ)	3,078
SL cổ phiếu lưu hành	21,600,531
KLGD bình quân 10 ngày	48,037
BV (đồng)	35,230
P/E (lần)	11.73
P/B (lần)	4.04
EPS (đồng)	12,093

Khả năng sinh lời



Điểm nhấn đầu tư cổ phiếu PTB

- **Doanh thu và lợi nhuận của công ty tăng trưởng đều những năm qua.** Tính riêng năm 2016 doanh thu của công ty đạt 3,658 tỷ tăng trên 20.1% và lợi nhuận sau thuế đạt 261.2 tỷ tăng 50.7% so với năm 2015.
- **Công ty tiếp tục đặt kế hoạch năm 2017 ở mức cao và tăng trưởng mạnh so với năm 2016.** Doanh thu năm 2017 dự kiến đạt 4,662 tỷ tăng 27.5% so với năm 2016 và Lợi nhuận trước thuế đạt 428 tỷ tăng 28.1% so với năm 2016.
- Khả năng sinh lời từ tài sản (ROA) tăng trưởng qua các năm. Khả năng sinh lời từ vốn chủ sở hữu (ROE) ở mức ổn định cao.