

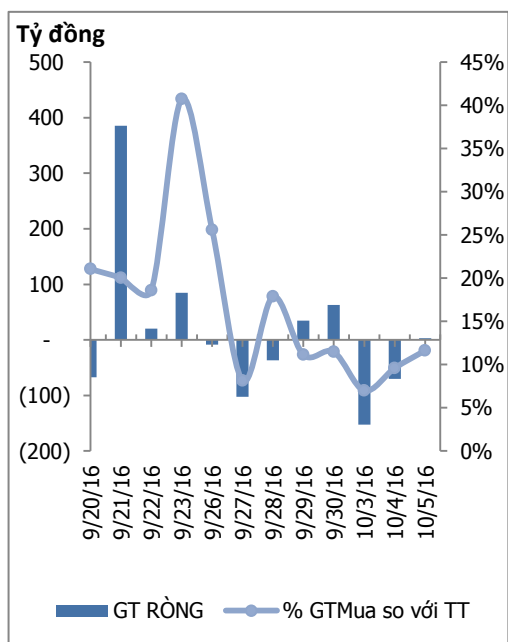
## HOSE

VNINDEX **687.32** **0.28** **0.04%**  
 KLGD 150,660,971 CP  
 GTGD 2,774.52 Tỷ  
 NĐTNN 71,63 Tỷ  
**↑ 149** **↓ 108** **↔ 37**

## HNX

HNX **85.97** **0.44** **0.51%**  
 KLGD 47,111,404 CP  
 GTGD 537.16 Tỷ  
 NĐTNN 16,85 Tỷ  
**↑ 102** **↓ 84** **↔ 80**

## ĐỒ THỊ GIAO DỊCH NĐTNN



## Trung tâm nghiên cứu VietinBankSc

306 Bà Triệu, Hai Bà Trưng, Hà Nội  
 Tel: (844) 3974 7952  
 Fax: (844) 3974 7078  
 Email: research@vietinbanksc.com.vn

## TÂM ĐIỂM

- ▶ Diễn biến chỉ số VN-Index
- ▶ Khối ngoại mua ròng
- ▶ Nhận định thị trường
- ▶ Phân tích kỹ thuật

## CP TIÊU BIỂU

- ▶ TOP 10 cổ phiếu vốn hóa
- ▶ TOP 10 cổ phiếu năng động
- ▶ TOP 10 cổ phiếu tiềm năng

## TIN NỔI BẬT

### ▶ Giá dầu tiếp tục vượt đỉnh 4 tháng sau số liệu trữ lượng giảm bất ngờ

Giá dầu thô Mỹ giao tháng 11 tăng 1,14%, tương ứng 2,34%, lên 49,83USD/thùng trên sàn New York Mercantile Exchange. Đây là mức cao nhất kể từ tháng Sáu.

Giá dầu Brent giao tháng 11 tăng 89 cent, tương đương 1,8%, lên 51,76USD/thùng trên sàn ICE Futures Europe. Đây là mức cao nhất gần 4 tháng.

### ▶ EVN được tăng tối đa 20%: Dân nín thở với giá điện?

Bộ Công Thương đưa ra Dự thảo Quyết định của Thủ tướng Chính phủ về cơ chế điều chỉnh mức giá bán lẻ điện bình quân (Dự thảo) để lấy ý kiến, cho phép thời gian điều chỉnh giá bán điện bình quân tối thiểu là 3 tháng/lần.

### ▶ Giá vàng tiếp tục giảm

Giá vàng miếng SJC niêm yết tại CTCP Vàng bạc đá quý Phú Nhuận (PNJ) sáng nay tại khu vực Hồ Chí Minh, Đà Nẵng, Cần Thơ ở cùng mức giá 35,25 – 35,47 triệu đồng/lượng, giảm 50 nghìn đồng/lượng so với phiên giao dịch cuối giờ ngày hôm qua.

**NHẬN ĐỊNH THỊ TRƯỜNG**

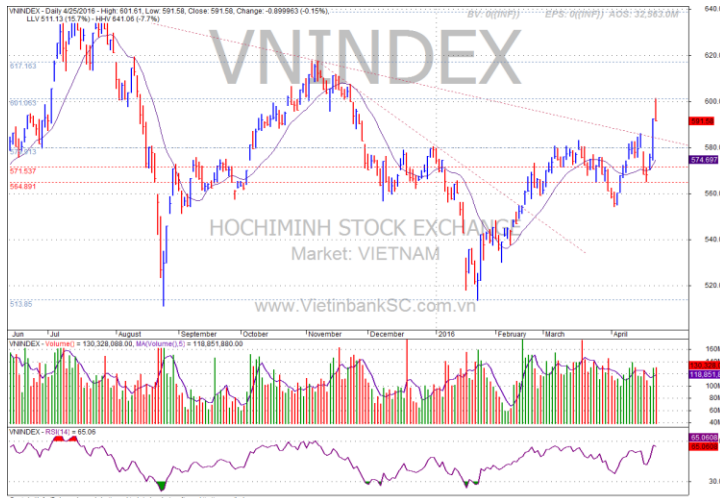
- Đóng cửa phiên giao dịch, chỉ số VN-Index tăng 0,28 điểm (0,044%) lên 687,32 điểm; HNX-Index tăng 0,44 điểm (0,51%) lên 85,97 điểm.
- Thị trường nhìn chung có phiên giao dịch khá tốt tuy nhiên vẫn có sự phân hóa giữa nhóm cổ phiếu bluechips và điều này khiến cho chỉ số chỉ tăng nhẹ 0,28 điểm.
- Thông tin dự trữ dầu mỏ giảm đã khiến giá dầu tăng cao trong phiên hôm qua đã giúp cho giá dầu tăng sát ngưỡng US \$50/bl. Nhóm cổ phiếu dầu khí cũng nhận được sự quan tâm từ phía nhà đầu tư và điển hình nhóm này cũng tăng khá mạnh trong phiên.
- Xu hướng ngắn hạn đang cho dấu hiệu tăng nhẹ, tuy nhiên chỉ số vẫn có thể dao động trong khoảng 683 - 691. Nhà đầu tư có thể nắm giữ tỷ lệ cổ phiếu : tiền là 4 : 6.

**CHIẾN LƯỢC ĐẦU TƯ**

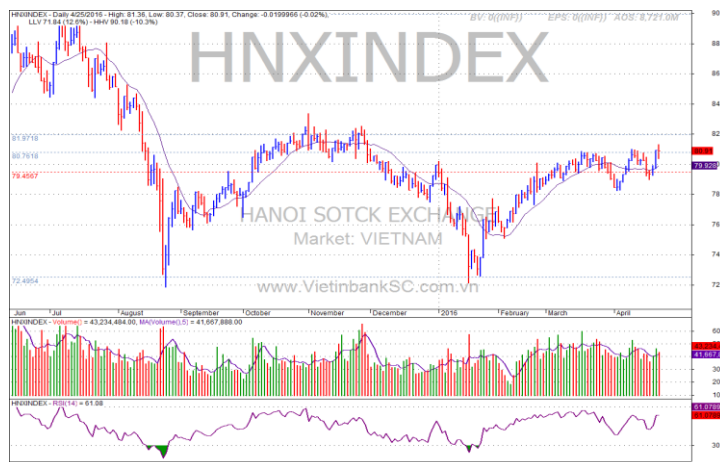
- Ngưỡng 660 đóng vai trò hỗ trợ và 700 đang đóng vai trò là ngưỡng kháng cự. Nhà đầu tư nên quan sát diễn biến trong phiên để có thể đưa ra quyết định mua bán phù hợp.

**CỔ PHIẾU ĐÁNG CHÚ Ý**

- FLC tiếp tục đứng đầu về số lượng cổ phiếu được khớp lệnh thành công với 20,4 triệu cổ phiếu được khớp lệnh thành công tiếp theo đó là OGC với 9,8 triệu cổ phiếu.



**Ngắn hạn**    **Trung hạn**    **Dài hạn**    **Hỗ trợ**    **Kháng cự**  
 ↑                    ↑                    ↓                    660                    700



**Ngắn hạn**    **Trung hạn**    **Dài hạn**    **Hỗ trợ**    **Kháng cự**  
 ↑                    ↑                    ↓                    84                    86

**TOP 10 CỔ PHIẾU VỐN HÓA**

| Mã CP | Dài hạn  | Ngắn hạn | Giá hiện tại | % T3  | KLGD TB<br>2 TUẦN | giá cao nhất<br>52 tuần | giá thấp nhất<br>52 tuần | NDDTNN<br>mua ròng<br>(Tỷ đồng) | Ghi chú |
|-------|----------|----------|--------------|-------|-------------------|-------------------------|--------------------------|---------------------------------|---------|
| BID   | Tăng     | Tăng     | 17.3         | 1.76  | 1,802,198         | 24.9                    | 14.7                     | -8.28                           |         |
| BVH   | Tăng     | Tăng     | 72           | 3.6   | 340,272           | 74.3                    | 44.4                     | 3.89                            |         |
| FPT   | Theo Dõi | Giảm     | 46.1         | -1.18 | 1,788,110         | 48.5                    | 37.7                     | -0.02                           |         |
| GAS   | Tăng     | Giảm     | 70.5         | -0.7  | 264,370           | 74.2                    | 29.8                     | 0.05                            |         |
| HPG   | Giảm     | Giảm     | 42.9         | -3.6  | 5,183,331         | 47                      | 20.1                     | 13.22                           |         |
| MSN   | Theo Dõi | Giảm     | 69.2         | -1.14 | 507,766           | 80                      | 58.5                     | 12.44                           |         |
| MWG   | Giảm     | Giảm     | 135.8        | -2.23 | 149,088           | 157                     | 60.5                     | 0.00                            |         |
| VCB   | Giảm     | Tăng     | 38.3         | 1.19  | 1,441,064         | 51.5                    | 27.6                     | 0.00                            |         |
| VIC   | Giảm     | Giảm     | 42.7         | -0.7  | 549,143           | 55.5                    | 36                       | 0.00                            |         |
| VNM   | Giảm     | Tăng     | 142          | 1.07  | 1,307,295         | 156                     | 81                       | 0.00                            |         |

**TOP 10 CỔ PHIẾU NĂNG ĐỘNG**

| Mã CP | Dài hạn  | Ngắn hạn | Giá hiện tại | % T3  | KLGD TB<br>2 TUẦN | giá cao nhất<br>52 tuần | giá thấp nhất<br>52 tuần | NDDTNN<br>mua ròng | Ghi chú |
|-------|----------|----------|--------------|-------|-------------------|-------------------------|--------------------------|--------------------|---------|
| BHS   | Giảm     | Giảm     | 17.4         | -1.69 | 2,771,969         | 22.6                    | 14.6                     | 0.65               |         |
| FLC   | Giảm     | Tăng     | 5.8          | 8.82  | 9,067,202         | 9.2                     | 4.2                      | -2.42              |         |
| GMD   | Tăng     | Giảm     | 28.3         | -2.75 | 541,473           | 30.7                    | 21.5                     | 0.00               |         |
| HCM   | Giảm     | Giảm     | 28.9         | -1.7  | 532,529           | 38.8                    | 25.4                     | 0.00               |         |
| HVG   | Giảm     | Giảm     | 9.9          | -0.8  | 1,037,243         | 15.6                    | 8.2                      | 0.11               |         |
| KBC   | Theo Dõi | Giảm     | 18.6         | 1.36  | 6,803,722         | 19.4                    | 10.3                     | 5.72               |         |
| NT2   | Tăng     | Tăng     | 38.5         | 3.77  | 652,915           | 38.6                    | 22.3                     | 7.64               |         |
| PVD   | Giảm     | Tăng     | 27.2         | 1.87  | 2,137,753         | 38.6                    | 18.3                     | 20.85              |         |
| PVS   | Tăng     | Tăng     | 21.4         | 1.9   | 2,396,057         | 23.7                    | 12.5                     | 1.06               |         |
| TCM   | Giảm     | Giảm     | 18.1         | -2.43 | 226,790           | 40.8                    | 16.6                     | 0.00               |         |

**TOP 10 CỔ PHIẾU TIỀM NĂNG**

| Mã CP | Dài hạn  | Ngắn hạn | Giá hiện tại | % T3  | KLGD TB<br>2 TUẦN | giá cao nhất<br>52 tuần | giá thấp nhất<br>52 tuần | NDDTNN<br>mua ròng | Ghi chú |
|-------|----------|----------|--------------|-------|-------------------|-------------------------|--------------------------|--------------------|---------|
| BMP   | Tăng     | Theo Dõi | 197          | 0.51  | 160,256           | 199                     | 105                      | -0.52              |         |
| CAV   | Giảm     | Giảm     | 91           | -7.43 | 67,260            | 114                     | 37.8                     | 0.00               |         |
| CTD   | Theo Dõi | Giảm     | 253          | -6.19 | 113,824           | 276                     | 94.5                     | -12.87             |         |
| CTI   | Theo Dõi | Theo Dõi | 29           | -0.34 | 382,662           | 32.1                    | 15.4                     | -0.06              |         |
| CVT   | Theo Dõi | Theo Dõi | 46.3         | 1.31  | 378,525           | 49                      | 19.4                     | -0.73              |         |
| KDH   | Tăng     | Tăng     | 27.9         | 0     | 197,437           | 28.4                    | 18.5                     | -2.77              |         |
| SHB   | Giảm     | Tăng     | 5            | 8.7   | 2,293,131         | 7.2                     | 4.5                      | 0.00               |         |
| SJS   | Theo Dõi | Giảm     | 26.8         | -4.11 | 297,345           | 29.1                    | 18.9                     | 0.00               |         |
| SKG   | Giảm     | Tăng     | 86.1         | 0     | 56,279            | 103                     | 50                       | 0.00               |         |
| VSC   | Giảm     | Giảm     | 66.3         | -1.63 | 266,282           | 75                      | 49.2                     | 0.00               |         |

**NỘI DUNG NỔI BẬT**
**NHẬN ĐỊNH THỊ TRƯỜNG**
**THỐNG KÊ**

**► Nguyễn Việt Dũng****Giám đốc Trung tâm Nghiên cứu**

dungnv\_td@vietinbanksc.com.vn

**► Đặng Trần Hải Đăng****Phó giám đốc Trung tâm Nghiên cứu**

dangdth@vietinbanksc.com.vn

**► Dương Thanh Hà Anh**

anhdth@vietinbanksc.com.vn

- Tổng hợp thông tin vĩ mô
- Phân tích kỹ thuật
- Nhận bình luận thị trường

**► Nguyễn Thị Thu Hằng**

hangntt@vietinbanksc.com.vn

- Ngân hàng/ Bảo hiểm
- Dầu khí
- Bán lẻ/bán buôn
- Cảng biển & Logistics

**► Vũ Ánh Nguyệt**

nguyetva@vietinbanksc.com.vn

- Dệt may
- Thủy sản
- Tiêu dùng
- Mía đường

**► Bùi Hương Liên**

lienbh@vietinbanksc.com.vn

- Thép
- Điện
- Vật liệu xây dựng

**► Ngô Quốc Hưng**

hungnq@vietinbanksc.com.vn

- Bất động sản
- Xây dựng
- Công nghệ

Bản báo cáo này được chuẩn bị cho mục đích duy nhất là cung cấp thông tin và không nhằm đưa ra bất kỳ đề nghị hay hướng dẫn mua bán chứng khoán cụ thể nào. Các quan điểm và khuyến cáo được trình bày trong bản báo cáo này không tính đến sự khác biệt về mục tiêu, nhu cầu, chiến lược và hoàn cảnh cụ thể của từng nhà đầu tư. Ngoài ra, nhà đầu tư cũng ý thức có thể có các xung đột lợi ích ảnh hưởng đến tính khách quan của bản báo cáo này. Nhà đầu tư nên xem báo cáo này như một nguồn tham khảo khi đưa ra quyết định đầu tư và phải chịu toàn bộ trách nhiệm đối với quyết định đầu tư của chính mình. VietinBankSc tuyệt đối không chịu trách nhiệm đối với toàn bộ hay bất kỳ thiệt hại nào, hay sự kiện bị coi là thiệt hại, đối với việc sử dụng toàn bộ hoặc từng phần thông tin hay ý kiến nào của bản báo cáo này.

Toàn bộ các quan điểm thể hiện trong báo cáo này đều là quan điểm cá nhân của người phân tích. Không có bất kỳ một phần thu nhập nào của người phân tích liên quan trực tiếp hoặc gián tiếp đến các khuyến cáo hay quan điểm cụ thể trong bản báo cáo này.

Thông tin sử dụng trong báo cáo này được VietinBankSc thu thập từ những nguồn mà chúng tôi cho là đáng tin cậy. Tuy nhiên, chúng tôi không đảm bảo rằng những thông tin này là hoàn chỉnh hoặc chính xác. Các quan điểm và ước tính trong đánh giá của chúng tôi có giá trị đến ngày ra báo cáo và có thể thay đổi mà không cần báo cáo trước.

Bản báo cáo này được giữ bản quyền và là tài sản của VietinBankSc. Mọi sự sao chép, chuyển giao hoặc sửa đổi trong bất kỳ trường hợp nào mà không có sự đồng ý của VietinBankSc đều trái luật.

Bản quyền thuộc VietinBankSc, 2013. Vui lòng trích nguồn khi sử dụng các thông tin trong bản báo cáo này.