

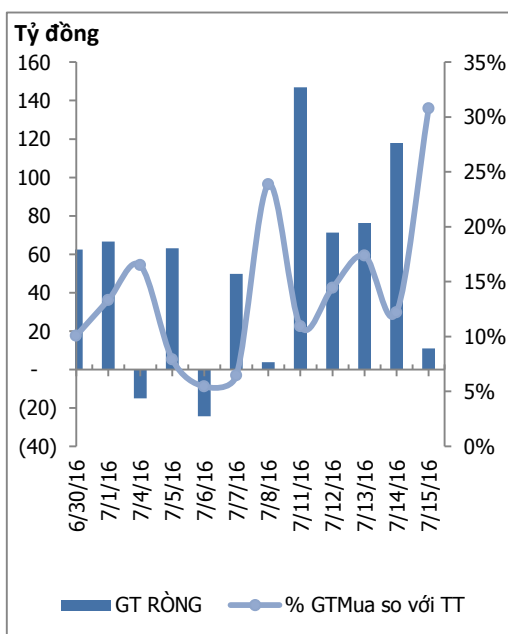
## HOSE

VNINDEX	<b>664.56</b>	<b>-2.13</b>	<b>-0.32%</b>
KLGD	131,134,987	CP	
GTGD	3,212.26	Tỷ	
NĐTNN	16,56	Tỷ	
<b>↑ 96</b>	<b>↓ 125</b>	<b>↔ 74</b>	

## HNX

VNINDEX	<b>86.63</b>	<b>-0.06</b>	<b>-0.07%</b>
KLGD	47,204,831	CP	
GTGD	645.87	Tỷ	
NĐTNN	17,81	Tỷ	
<b>↑ 91</b>	<b>↓ 104</b>	<b>↔ 80</b>	

## ĐỒ THỊ GIAO DỊCH NĐTNN



## Trung tâm nghiên cứu

### VietinBankSc

306 Bà Triệu, Hai Bà Trưng, Hà Nội

Tel: (844) 3974 7952

Fax: (844) 3974 7078

Email: research@vietinbanksc.com.vn

## TÂM ĐIỂM

- ▶ Thị trường tiếp tục điều chỉnh
- ▶ Khối ngoại mua ròng
- ▶ Nhận định thị trường
- ▶ Phân tích kỹ thuật

## CP TIÊU BIỂU

- ▶ TOP 10 cổ phiếu vốn hóa
- ▶ TOP 10 cổ phiếu năng động
- ▶ TOP 10 cổ phiếu tiềm năng

## TIN NỔI BẬT

### ▶ Giá dầu tăng 2% khi nhà đầu tư mua cân bằng trạng thái

Giá dầu cũng được hỗ trợ khi đồng USD giảm so với đồng Bảng Anh sau khi Ngân hàng trung ương Anh (BoE) bất ngờ giữ nguyên lãi suất. Chốt phiên, giá dầu WTI của Mỹ giao tháng 8/2015 tăng 93 cent, hay 2,1%, lên 45,68 USD/thùng. Trong phiên, có lúc giá dầu WTI chạm 45,80 USD/thùng. Giá dầu Brent giao tháng 9/2016 trên sàn ICE Futures Europe tăng 1,11 USD, tương ứng 2,4%, lên 47,37 USD/thùng.

### ▶ Giá vàng trôi dạt

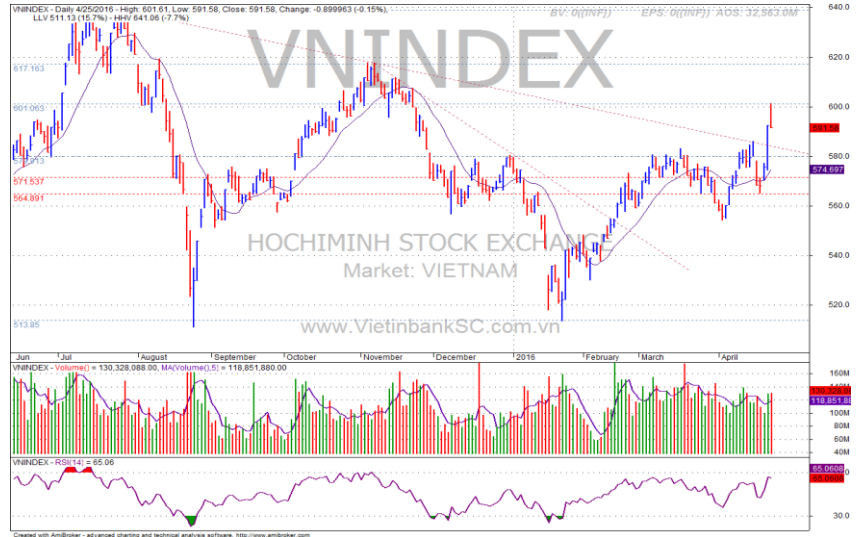
Mở cửa phiên giao dịch sáng nay (15/7), công ty VBDQ SJC niêm yết giá vàng miếng ở mức 36,40 – 36,82 triệu đồng/lượng (mua vào – bán ra), giảm 50 nghìn đồng/lượng so với cuối phiên giao dịch hôm qua. Tập đoàn VBDQ DOJI niêm yết giá vàng ở mức 36,50 – 36,70 triệu đồng/lượng, cũng giảm 50 nghìn đồng/lượng.

### ▶ 'Cú đẩy' bất ngờ làm tăng gánh nặng nợ công

Nhận định về ảnh hưởng của việc Anh rời EU (Brexit) tới Việt Nam trong buổi tọa đàm cùng tên do Đại học Kinh tế Quốc dân, Ban Kinh tế Trung ương, Ủy ban Kinh tế của Quốc hội đồng tổ chức ngày 14/7, các chuyên gia cho rằng nợ công sẽ là một trong số ít yếu tố bị tác động rõ rệt nhất của việc Anh rời EU.

**NHẬN ĐỊNH THỊ TRƯỜNG**

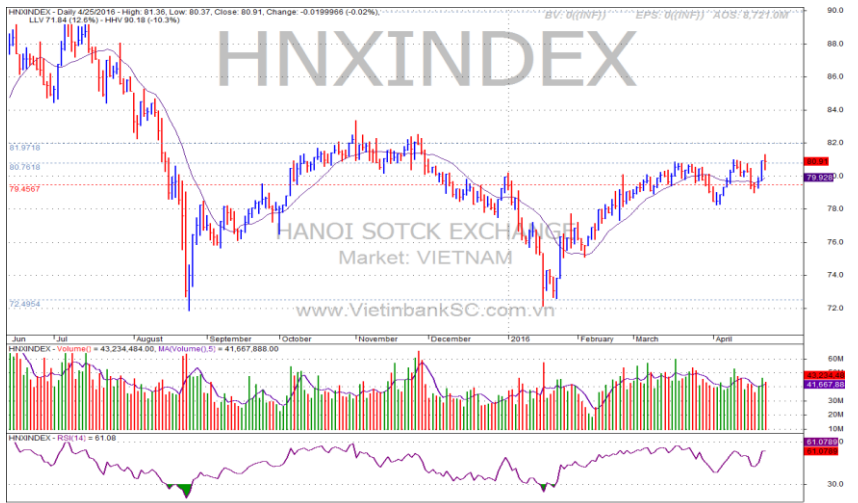
- Đóng cửa phiên giao dịch, VN-Index giảm 2,13 điểm về 664,56 điểm. HNX-Index giảm 0,06 điểm về 86,63 điểm.
- Thị trường giằng co suốt phiên giao dịch khi mà hàng loạt các cổ phiếu liên tục bị chốt lời, kể cả các Bluechips cũng không thể giúp đỡ đỡ được chỉ số.
- Nhiều cổ phiếu cơ bản bị bán sàn như LIX, KSA, PAC, HAX... do thời gian vừa qua đã tăng khá nhiều nên việc chốt lời là điều hoàn toàn dễ hiểu.
- Thời điểm hiện tại, nhà đầu tư nên thận trọng trong việc giải ngân cùng với đó nên giảm tỷ trọng cổ phiếu và chuyển sang trạng thái nắm giữ tiền mặt để tránh nhận vào rủi ro quá lớn.



**Ngắn hạn**   **Trung hạn**   **Dài hạn**   **Hỗ trợ**   **Kháng cự**  
 ↑   ↑   ↑   **655**   **686**

**CHIẾN LƯỢC ĐẦU TƯ**

- Vùng 655 đang đóng vai trò là vùng hỗ trợ gần, vùng 686 đóng vai trò là vùng kháng cự. Nhà đầu tư nên quan sát diễn biến trong phiên để đưa ra quyết định mua bán hợp lý.



**Ngắn hạn**   **Trung hạn**   **Dài hạn**   **Hỗ trợ**   **Kháng cự**  
 ↑   ↑   ↑   **84**   **86**

**CỔ PHIẾU ĐÁNG CHÚ Ý**

- EVE tiếp tục bị bán sàn và rơi về mốc 41.800đ/ cổ phiếu, thanh khoản đạt 1,3 triệu đơn vị.

TOP 10 CỔ PHIẾU VỐN HÓA

Mã CP	Dài hạn	Ngắn hạn	Giá hiện tại	% T3	KLGD TB	giá cao nhất	giá thấp nhất	NDDTNN mua ròng (Tỷ đồng)	Ghi chú
					2 TUẦN	52 tuần	52 tuần		
BID	Giảm	Tăng	18.5	3.93	1,822,079	28.5	14.7	1.35	
BVH	Tăng	Tăng	62.5	2.46	381,603	67.5	41.1	-0.84	
FPT	Tăng	Giảm	42.6	0	1,043,541	46.8	35.8	-0.36	
GAS	Theo Dõi	Giảm	64	-0.78	528,336	67.5	29.8	-4.06	
HPG	Giảm	Giảm	40.6	-1.22	4,873,550	43.2	23.9	4.97	
MSN	Giảm	Tăng	67.5	0.75	287,420	96.5	66	-3.58	
MWG	Tăng	Tăng	137	1.48	223,885	144	58.5	-1.37	
VCB	Tăng	Giảm	54	0	1,015,817	58.5	38	0.00	
VIC	Tăng	Tăng	54.5	4.81	800,089	55.5	34.1	0.00	
VNM	Tăng	Tăng	147	0	807,445	149	90.9	0.00	

TOP 10 CỔ PHIẾU NĂNG ĐỘNG

Mã CP	Dài hạn	Ngắn hạn	Giá hiện tại	% T3	KLGD TB	giá cao nhất	giá thấp nhất	NDDTNN mua ròng	Ghi chú
					2 TUẦN	52 tuần	52 tuần		
BHS	Tăng	Giảm	19.3	-3.5	2,235,615	22.6	13.8	0.00	
FLC	Giảm	Giảm	6	1.69	5,683,905	9.2	5.4	0.00	
GMD	Giảm	Giảm	27.2	-2.86	424,735	29.3	19.7	0.00	
HCM	Tăng	Giảm	32	-3.61	1,368,473	41.3	25.4	0.00	
HVG	Giảm	Giảm	9.9	-1	621,569	18.8	8.2	-0.31	
KBC	Tăng	Tăng	16.8	0.6	5,288,084	17.1	10.3	0.03	
NT2	Theo Dõi	Giảm	34.2	0.59	805,903	35.8	18.5	10.65	
PVD	Giảm	Giảm	29	-1.69	1,734,456	49.9	18.3	-7.18	
PVS	Giảm	Giảm	18.1	-0.55	1,372,507	30.2	12.5	11.10	
TCM	Giảm	Giảm	23	-7.26	469,314	42.1	23.9	0.00	

TOP 10 CỔ PHIẾU TIỀM NĂNG

Mã CP	Dài hạn	Ngắn hạn	Giá hiện tại	% T3	KLGD TB	giá cao nhất	giá thấp nhất	NDDTNN mua ròng	Ghi chú
					2 TUẦN	52 tuần	52 tuần		
BMP	Tăng	Tăng	166	5.06	102,842	166	79.5	0.14	
CAV	Theo Dõi	Giảm	102	-0.97	97,497	112	34.5	5.04	
CTD	Tăng	Tăng	213	2.4	112,306	217	75	0.06	
CVT	Giảm	Giảm	31.6	-6.78	805,359	35.3	19.3	-0.05	
GEX	Giảm	Giảm	24.2	-0.82	1,369,064	28.4	16	1.81	
KSB	Theo Dõi	Giảm	77	-17.65	818,708	97.5	24.3	-0.01	
SCD	Giảm	Giảm	39	0.26	3,814	55.5	34	0.00	
SKG	Giảm	Giảm	95	1.06	113,420	103	32.9	0.00	
VSC	Theo Dõi	Giảm	63.5	-3.05	145,486	71.5	42.5	0.00	
0	Giảm	Giảm	0	0	-	0	0	#N/A	

NỘI DUNG NỔI BẬT

NHẬN ĐỊNH THỊ TRƯỜNG

THỐNG KÊ

**► Nguyễn Việt Dũng****Giám đốc Trung tâm Nghiên cứu**

dungnv\_td@vietinbanksc.com.vn

**► Đặng Trần Hải Đăng****Phó giám đốc Trung tâm Nghiên cứu**

dangdth@vietinbanksc.com.vn

**► Dương Thanh Hà Anh**

anhdth@vietinbanksc.com.vn

- Tổng hợp thông tin vĩ mô
- Phân tích kỹ thuật
- Nhận bình luận thị trường

**► Nguyễn Thị Thu Hằng**

hangntt@vietinbanksc.com.vn

- Ngân hàng/ Bảo hiểm
- Dầu khí
- Bán lẻ/bán buôn
- Cảng biển & Logistics

**► Vũ Ánh Nguyệt**

nguyetva@vietinbanksc.com.vn

- Dệt may
- Thủy sản
- Tiêu dùng
- Mía đường

**► Trịnh Thị Thu Phương**

phuongtt@vietinbanksc.com.vn

- Phân bón và hóa chất
- Dược phẩm
- Cao su sẫm lốp

**► Bùi Hương Liên**

lienbh@vietinbanksc.com.vn

- Thép
- Điện
- Vật liệu xây dựng

**► Ngô Quốc Hưng**

hungnq@vietinbanksc.com.vn

- Bất động sản
- Xây dựng
- Công nghệ

Bản báo cáo này được chuẩn bị cho mục đích duy nhất là cung cấp thông tin và không nhằm đưa ra bất kỳ đề nghị hay hướng dẫn mua bán chứng khoán cụ thể nào. Các quan điểm và khuyến cáo được trình bày trong bản báo cáo này không tính đến sự khác biệt về mục tiêu, nhu cầu, chiến lược và hoàn cảnh cụ thể của từng nhà đầu tư. Ngoài ra, nhà đầu tư cũng ý thức có thể có các xung đột lợi ích ảnh hưởng đến tính khách quan của bản báo cáo này. Nhà đầu tư nên xem báo cáo này như một nguồn tham khảo khi đưa ra quyết định đầu tư và phải chịu toàn bộ trách nhiệm đối với quyết định đầu tư của chính mình. VietinBankSc tuyệt đối không chịu trách nhiệm đối với toàn bộ hay bất kỳ thiệt hại nào, hay sự kiện bị coi là thiệt hại, đối với việc sử dụng toàn bộ hoặc từng phần thông tin hay ý kiến nào của bản báo cáo này. Toàn bộ các quan điểm thể hiện trong báo cáo này đều là quan điểm cá nhân của người phân tích. Không có bất kỳ một phần thu nhập nào của người phân tích liên quan trực tiếp hoặc gián tiếp đến các khuyến cáo hay quan điểm cụ thể trong bản báo cáo này.

Thông tin sử dụng trong báo cáo này được VietinBankSc thu thập từ những nguồn mà chúng tôi cho là đáng tin cậy. Tuy nhiên, chúng tôi không đảm bảo rằng những thông tin này là hoàn chỉnh hoặc chính xác. Các quan điểm và ước tính trong đánh giá của chúng tôi có giá trị đến ngày ra báo cáo và có thể thay đổi mà không cần báo cáo trước.

Bản báo cáo này được giữ bản quyền và là tài sản của VietinBankSc. Mọi sự sao chép, chuyển giao hoặc sửa đổi trong bất kỳ trường hợp nào mà không có sự đồng ý của VietinBankSc đều trái luật.

Bản quyền thuộc VietinBankSc, 2013. Vui lòng trích nguồn khi sử dụng các thông tin trong bản báo cáo này.