




HOSE 13/04/2016




VNINDEX	578.02	-1.82	0.31%
KLGD (Triệu CP)	140,03		
GTGD (Tỷ đồng)	2348		
GTR NĐTNN (Tỷ đồng)	-1.081		
 98	 127	 67	

TÂM ĐIỂM



- Bluechips chìm trong sắc đỏ, VN-Index gặp cản
- Khối ngoại mua ròng trên cả HOSE và HNX
- Nhận định thị trường
- Phân tích kỹ thuật

HNX 13/04/2016

HNXINDEX	80.23	-0.31	0.38%
KLGD (Triệu CP)	52,05		
GTGD (Tỷ đồng)	570		
GTR NĐTNN (Tỷ đồng)	21.08		
 84	 110	 75	

CP tiêu biểu



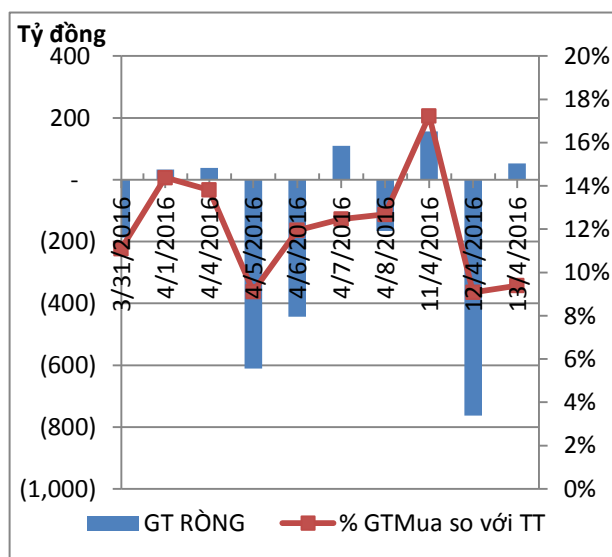
- TOP 10 cổ phiếu

Tin nổi bật



- Tồn kho tăng mạnh, giá đường vẫn lên cao nhất trong vòng 1 năm qua
- Liệu có phải giá dầu đã chạm đáy?
- Về tay Sotrans, Sowatco lập tức tiến hành thoái vốn khỏi Saigon Centre

Đồ thị giao dịch NĐTNN



Tin nổi bật

- Tồn kho tăng mạnh, giá đường vẫn lên cao nhất trong vòng 1 năm qua**

Theo Hiệp hội Mía đường Việt Nam, giá đường đang tăng liên tục trong mấy tuần qua. Đến ngày 4/4, giá bán buôn đường kính trắng ở Hà Nội đã ở mức 15.000-15.400 đ/kg, tại Miền Trung từ 14.800-15.200 đ/kg và tại TP HCM từ 14.800-15.300 đ/kg. Giá bán buôn đường vàng hiện cũng đã ở mức 15.000 đ/kg, còn giá bán buôn đường tinh luyện ở mức 15.800-17.000 đ/kg.

- Liệu có phải giá dầu đã chạm đáy?**

Các lãnh đạo của những công ty giao dịch dầu mỏ lớn nhất thế giới cho rằng có lẽ điều tồi tệ nhất đối với các công ty dầu mỏ đã qua đi. Thậm chí một số người dự báo rằng giá dầu sẽ sớm quay trở lại mức 50 USD/thùng vào đầu năm tới.

- Về tay Sotrans, Sowatco lập tức tiến hành thoái vốn khỏi Saigon Centre**

Tổng công ty cổ phần đường sông miền nam- Sowatco (SWC) công bố tờ trình ĐHCĐ về việc thoái 100% vốn khỏi liên doanh Keppel Land-Watco với giá bán không thấp hơn giá trị định giá của tổ chức định giá.

VietinBankSc

306 Ba Trieu
Hai Ba Trung
Hanoi
Vietnam
Tel: (844) 3974 7952
Fax: (844) 3974 1760
www.vietinbanksc.com.vn

NHẬN ĐỊNH THỊ TRƯỜNG

- Kết thúc phiên giao dịch, chỉ số VnIndex giảm 1,82 điểm (0,31%) xuống 578,02 điểm, Hnx-Index giảm 0,31 điểm (0,38%) xuống 80,23 điểm. Thanh khoản toàn thị trường duy trì ở mức khá với 192 triệu đơn vị, tương ứng giá trị giao dịch 2.919 tỷ đồng.

- Nhóm cổ phiếu có vốn hóa lớn như VNM, VCB, MSN, HAG, HPG, BVH, FPT, BID, CTD... giảm điểm là nguyên nhân khiến chỉ số điều chỉnh mặc dù trong phiên đã có lúc chỉ số vượt qua mốc 582 điểm.

- Cổ phiếu ngành dầu khí giao dịch bị chững lại trong phiên chiều cũng là đà cản lại bước tiến của chỉ số.

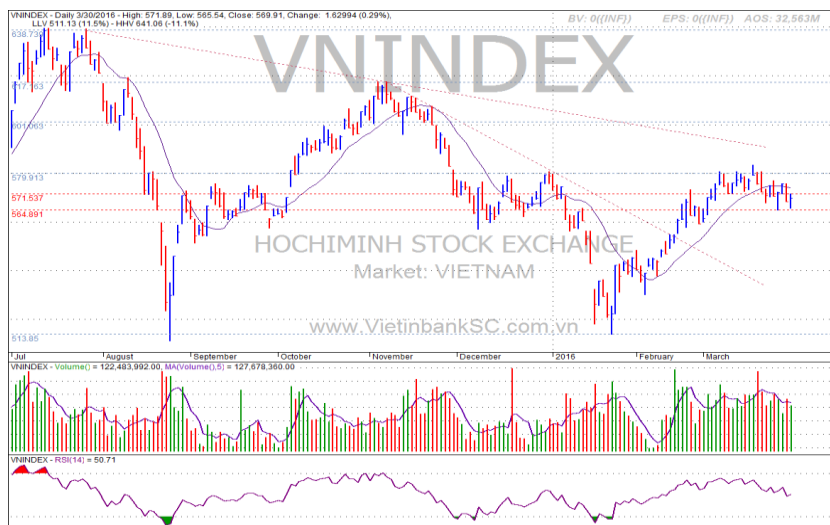
- Trong thời điểm hiện tại, xu hướng trong ngắn hạn đang cho dấu hiệu tăng. Tuy nhiên, chỉ số đang gặp ngưỡng kháng cự mạnh chính vì vậy nhà đầu tư nên thận trọng trong việc giải ngân.

CHIẾN LƯỢC ĐẦU TƯ

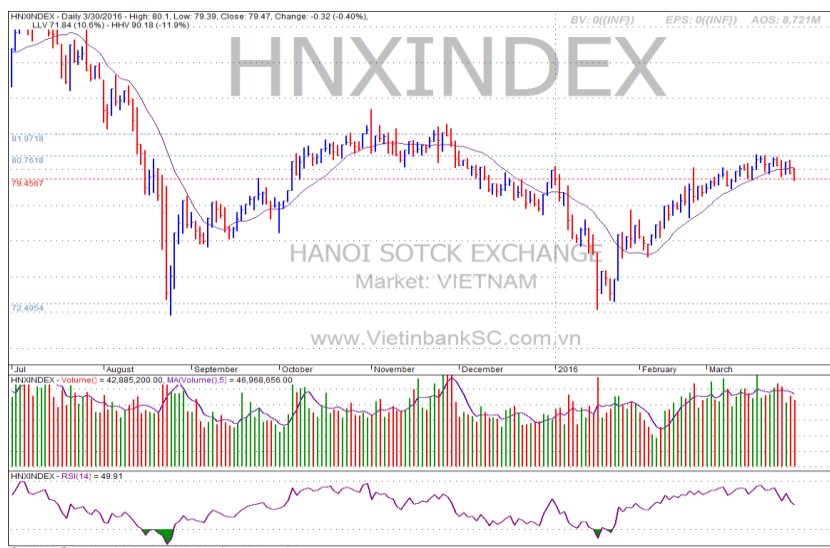
- Vùng 573-575 đang đóng vai trò là vùng hỗ trợ gần, vùng 580-582 đóng vai trò là vùng kháng cự. Nhà đầu tư nên quan sát diễn biến trong phiên để đưa ra quyết định mua bán hợp lý.

CỔ PHIẾU CHÚ Ý

- Các cổ phiếu tầm trung như: AAA, TMT, LM8, DHC, TTF... hút được lượng tiền khá, giao dịch tích cực trong phiên.



Ngắn hạn ↑ Trung hạn ↓ Dài hạn ↓ Hỗ trợ 572 Kháng cự 580



Ngắn hạn ↑ Trung hạn ↓ Dài hạn ↓ Hỗ trợ 79.6 Kháng cự 80.7

NỘI DUNG NỔI BẬT

NHẬN ĐỊNH THỊ TRƯỜNG

THÔNG KÊ

TOP 10 CỔ PHIẾU VỐN HÓA

Mã CP	Dài hạn	Ngắn hạn	Giá hiện tại	% T3	KLGD TB	giá cao nhất	giá thấp nhất	NĐTNN mua ròng	Ghi chú
					2 TUẦN	52 tuần	52 tuần		
BID	Giảm	Giảm	15.8	-5.95	873,962	28.5	14.7		
BVH	Giảm	Tăng	52.5	3.96	350,854	67.5	32.6		
FPT	Giảm	Giảm	47.6	0	470,061	55.0	40.7		
GAS	Tăng	Tăng	46.2	4.76	784,583	69.5	29.8		
HPG	Tăng	Tăng	31.1	0.97	2,673,119	35.9	23.9		
MSN	Giảm	Giảm	69	-0.72	404,288	96.5	67.0		
MWG	Giảm	Giảm	76	-0.65	55,655	92.0	58.5		
VCB	Giảm	Tăng	41.9	1.21	711,159	56.0	34.8		
VIC	Tăng	Tăng	52	9.47	715,515	52.5	35.9		
VNM	Tăng	Theo Dõi	142	-0.7	777,841	145.0	82.9		

TOP 10 CỔ PHIẾU NĂNG ĐỘNG

Mã CP	Dài hạn	Ngắn hạn	Giá hiện tại	% T3	KLGD TB	giá cao nhất	giá thấp nhất	NĐTNN mua ròng	Ghi chú
					2 TUẦN	52 tuần	52 tuần		
BHS	Tăng	Tăng	19.1	2.14	2,241,534	22.6	9.2		
FLC	Giảm	Giảm	6.4	0	6,531,001	9.7	5.4		
GMD	Giảm	Tăng	39.2	1.82	172,173	44.2	26.6		
HCM	Giảm	Tăng	30.7	4.07	504,512	41.3	25.1		
HVG	Giảm	Tăng	10.3	0	1,114,479	18.8	8.2		
KBC	Theo Dõi	Theo Dõi	12.7	1.6	514,460	17.0	10.3		
NT2	Theo Dõi	Tăng	33.7	3.06	859,120	36.0	19.6		
PVD	Giảm	Tăng	24.6	5.13	1,088,903	49.9	18.3		
PVS	Tăng	Tăng	16.3	1.87	1,324,370	30.2	12.5		
TCM	Giảm	Giảm	27	-4.93	566,303	42.1	25.3		

TOP 10 CỔ PHIẾU TIỀM NĂNG

Mã CP	Dài hạn	Ngắn hạn	Giá hiện tại	% T3	KLGD TB	giá cao nhất	giá thấp nhất	NĐTNN mua ròng	Ghi chú
					2 TUẦN	52 tuần	52 tuần		
BMP	Theo Dõi	Giảm	147.0	-2	98,934	155.0	72.0		
CAV	Theo Dõi	Giảm	71.5	-1.38	76,959	78.5	31.2		
CTD	Theo Dõi	Giảm	176.0	-0.56	75,591	199.0	70.0		
CVT	Tăng	Tăng	23.4	2.63	184,973	26.6	18.3		
GEX	Giảm	Giảm	23.7	-2.87	1,723,253	28.0	16.0		
KSB	Tăng	Tăng	47.5	6.5	405,648	49.7	24.3		
SCD	Theo Dõi	Giảm	47.1	-5.8	4,414	55.5	24.4		
SKG	Tăng	Tăng	118.0	2.61	49,287	127.0	36.2		
STV	Theo Dõi	Giảm	27.3	-2.5	11,800	31.2	5.9		
VSC	Giảm	Giảm	59.0	-1.67	140,291	80.0	40.5		

► **Nguyễn Việt Dũng**

Trưởng phòng Nghiên cứu Phân tích

dungnv_td@vietinbanksc.com.vn

► **Đặng Trần Hải Đăng**

Phó phòng Nghiên cứu Phân tích

dangdth@vietinbanksc.com.vn

► **Dương Thanh Hà Anh**

anhdth@vietinbanksc.com.vn
- Tổng hợp thông tin vĩ mô
- Phân tích kỹ thuật
- Nhận định, bình luận thị trường

► **Nguyễn Thu Hằng**

hangntt@vietinbanksc.com.vn
- Ngân hàng
- Dầu khí
- Bán lẻ
- Cảng biển

► **Vũ Ánh Nguyệt**

nguyetva@vietinbanksc.com.vn
- Dệt may
- Thủy sản
- Tiêu dùng
- Mía đường

► **Trịnh Thị Thu Phương**

phuongtt@vietinbanksc.com.vn
- Phân bón
- Dược
- Hóa chất
- Săm lốp

► **Bùi Hương Liên**

lienbh@vietinbanksc.com.vn
- Thép
- Điện
- Vật liệu xây dựng

► **Ngô Quốc Hưng**

hungnq@vietinbanksc.com.vn
- Bất động sản
- Xây dựng
- Công nghệ

Bản báo cáo này được chuẩn bị cho mục đích duy nhất là cung cấp thông tin và không nhằm đưa ra bất kỳ đề nghị hay hướng dẫn mua bán chứng khoán cụ thể nào. Các quan điểm và khuyến cáo được trình bày trong bản báo cáo này không tính đến sự khác biệt về mục tiêu, nhu cầu, chiến lược và hoàn cảnh cụ thể của từng nhà đầu tư. Ngoài ra, nhà đầu tư cũng ý thức có thể có các xung đột lợi ích ảnh hưởng đến tính khách quan của bản báo cáo này. Nhà đầu tư nên xem báo cáo này như một nguồn tham khảo khi đưa ra quyết định đầu tư và phải chịu toàn bộ trách nhiệm đối với quyết định đầu tư của chính mình. VietinBankSc tuyệt đối không chịu trách nhiệm đối với toàn bộ hay bất kỳ thiệt hại nào, hay sự kiện bị coi là thiệt hại, đối với việc sử dụng toàn bộ hoặc từng phần thông tin hay ý kiến nào của bản báo cáo này.

Toàn bộ các quan điểm thể hiện trong báo cáo này đều là quan điểm cá nhân của người phân tích. Không có bất kỳ một phần thu nhập nào của người phân tích liên quan trực tiếp hoặc gián tiếp đến các khuyến cáo hay quan điểm cụ thể trong bản báo cáo này.

Thông tin sử dụng trong báo cáo này được VietinBankSc thu thập từ những nguồn mà chúng tôi cho là đáng tin cậy. Tuy nhiên, chúng tôi không đảm bảo rằng những thông tin này là hoàn chỉnh hoặc chính xác. Các quan điểm và ước tính trong đánh giá của chúng tôi có giá trị đến ngày ra báo cáo và có thể thay đổi mà không cần báo cáo trước.

Bản báo cáo này được giữ bản quyền và là tài sản của VietinBankSc. Mọi sự sao chép, chuyển giao hoặc sửa đổi trong bất kỳ trường hợp nào mà không có sự đồng ý của VietinBankSc đều trái luật.

Bản quyền thuộc VietinBankSc, 2013. Vui lòng trích nguồn khi sử dụng các thông tin trong bản báo cáo này.