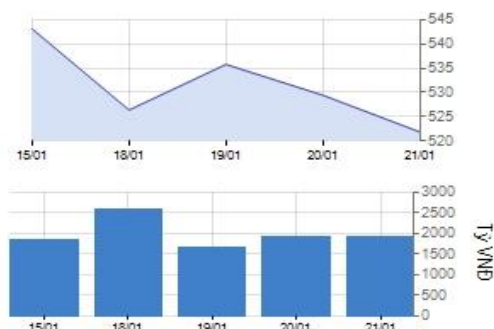


HOSE 21/01/2016

VNINDEX 521.88 -7.56 -1.43%

KLGD 152,779,535 CP
GTGD 1,925.90 Tỷ
GTR NDTNN - 95.63 Tỷ

CP Tăng giá 53 CP
CP Giảm giá 168 CP
CP Đứng giá 83 CP

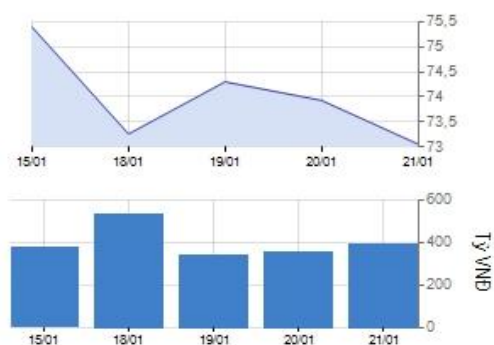


HNX 21/1/2016

HNXINDEX 73.06 -0.88 -1.19%

KLGD 43,830,511 CP
GTGD 387.28 Tỷ
GTR NDTNN - 10.00 Tỷ

CP Tăng giá 55 CP
CP Giảm giá 137 CP
CP Đứng giá 187 CP



VN30 & HNX30 INDEX

VN30 538.53 -5.71 -1.05%
HNX30 125.07 -2.15 -1.69%

Tâm điểm

- ▶ Thị trường tiếp tục giảm sâu về sát ngưỡng hỗ trợ 520
- ▶ Khối ngoại bán ròng hơn 105 tỷ trên cả 2 sàn
- ▶ Phân tích kỹ thuật
- ▶ Nhận định thị trường
- ▶ Giao dịch của khối ngoại trên HOSE
- ▶ Diễn biến vĩ mô trong nước và tình hình doanh nghiệp
- ▶ Diễn biến vĩ mô thế giới

Thị trường / Ngành

	Vốn hóa (tỷ)	P/E	P/B	ROE	ROA
Theo thị trường					
HOSE	1,035,295	11.1	2.1	15.9%	6.8%
HNX	144,793	9.9	1.8	12.6%	4.8%
Toàn bộ thị trường	1,180,088	11.3	2.1	15.9%	6.7%

Theo ngành

Nhựa, cao su & sợi	6,924	8.5	0.9	9.3%	5.4%
Sản phẩm hóa dầu, Nông dược &	38,363	7.2	1.4	18.6%	10.5%
Thép và sản phẩm thép	34,267	8.1	1.4	21.1%	10.7%
Khai khoáng	21,649	93.7	4.0	-2.3%	-2.1%
Vật liệu xây dựng & Nội thất	36,802	9.9	2.0	21.3%	10.8%
Xây dựng	38,574	10.2	1.3	13.2%	4.6%
Máy công nghiệp	8,283	7.0	1.1	15.4%	10.1%
Kho bãi, hậu cần và bảo dưỡng	20,310	12.4	1.9	12.5%	9.1%
Lốp xe	6,662	8.8	2.2	23.9%	11.2%
Nuôi trồng nông & hải sản	38,184	22.1	1.6	11.4%	5.8%
Thực phẩm	77,869	9.1	2.9	14.8%	8.2%
Dược phẩm	13,779	10.0	2.0	20.2%	14.2%
Phần mềm	21,998	12.6	2.5	18.8%	7.5%
Sản xuất & phân phối điện	28,273	7.6	1.5	19.3%	9.6%
Phân phối xăng dầu & khí đốt	89,247	6.9	1.9	29.6%	21.7%
Bảo hiểm nhân thọ	40,148	29.6	3.3	10.8%	2.8%
Môi giới chứng khoán	23,052	16.1	1.4	9.5%	5.7%
Ngân hàng	372,795	14.7	1.9	11.5%	0.8%
Bất động sản	166,444	16.9	2.1	9.8%	3.3%
Thiết bị và Dịch vụ Dầu khí	22,594	5.4	0.9	17.4%	7.7%

Thống kê thị trường

- ▶ HOSE: Thống kê và nhận định thị trường
- ▶ HNX: Thống kê và nhận định thị trường
- ▶ Tổng hợp chỉ số ngành toàn thị trường

NHẬN ĐỊNH THỊ TRƯỜNG

- Thị trường tiếp tục đà sụt giảm với thanh khoản không có nhiều thay đổi so với ngày hôm trước. Lực cung mạnh làm thị trường biến động trời sụt, đến phiên chiều thì các cổ phiếu lớn bắt đầu lao dốc, khiến thị trường mất trụ. Chốt phiên, thị trường giảm mạnh 7,56 điểm xuống mức 521,88 điểm. Tổng khối lượng giao dịch toàn sàn đạt 152,779,535 đơn vị, tương đương giá trị giao dịch là 1,925.9 tỷ đồng.

- Ngày hôm nay giá dầu tiếp tục giảm sâu cộng thêm các tín hiệu tiêu cực từ các thị trường chứng khoán trong khu vực đã gây ảnh hưởng xấu đến tâm lý nhà đầu tư.

- Tình trạng tương tự cũng xảy ra trên HNX khi thị trường giằng co, tâm lý nhà đầu tư không ổn định. Phiên chiều chứng kiến sự giao dịch yếu của các cổ phiếu lớn, mặc dù có lúc thị trường đã bật tăng được đôi chút nhờ lực cầu bắt đáy. Cuối phiên, HNX-Index giảm 0,88 điểm xuống còn 73,06 điểm, tương đương mức giảm 1,19%.

CHIẾN LƯỢC ĐẦU TƯ

- Ngưỡng hỗ trợ 520 tuy chưa bị phá vỡ nhưng thị trường vẫn tiếp tục đi xuống mạnh, nhiều khả năng ngưỡng này sẽ tiếp tục bị test trong những ngày tới trong bối cảnh nhiều yếu tố tiêu cực ngoài thị trường như giá dầu và thị trường châu Á. Do đó, các bẫy tăng giá trong ngắn hạn được đánh giá là nguy hiểm với các nhà đầu tư.

- Ngắn hạn: Nhà đầu tư có thể giảm tỷ trọng cổ phiếu khi có đợt phục hồi kỹ thuật, hạn chế dùng margin cao.

- Trung hạn: Thị trường đã xuyên thủng ngưỡng hỗ trợ 530 và tiếp tục test các ngưỡng sâu hơn, nhà đầu tư có thể lựa chọn các cổ phiếu cơ bản tốt để giải ngân nếu ngưỡng sâu hơn như 510 hay 520 bị xuyên phá.

CỔ PHIẾU CHÚ Ý

- Nhóm cổ phiếu dầu khí, đặc biệt là các công ty khai thác dầu thô và thăm dò như PVD, PVC, PVS đang bị ảnh hưởng kép từ áp lực bán thị trường và giá dầu lao dốc. Nhà đầu tư nên thận trọng, hạn chế bắt đáy với nhóm này khi đã bán từ thị trường vẫn lớn.

- PVD tiếp tục giảm mạnh xuống mức thấp nhất từ trước đến nay 18.300 đồng/cp

► **Tin tức**

Hoạt động doanh nghiệp

Nhiệt điện Bà Rịa (BTP): Quý 4 lãi cao nhất trong suốt 6 năm qua

Mặc dù doanh thu quý 4/2015 giảm hơn 7% so với quý 4/2014 đạt 510,76 tỷ đồng, tuy nhiên tỷ trọng giá vốn hàng trong doanh thu thuần giảm mạnh đã giúp BTP lãi gộp tới 137,77 tỷ đồng trong khi cùng kỳ lợi nhuận gộp chỉ đạt 2,48 tỷ đồng. Trong kỳ hoạt động tài chính ghi nhận hơn 30 tỷ đồng doanh thu giảm hơn 1 nửa so với cùng kỳ năm ngoái do giảm lãi tiền gửi, tiền cho vay và không có cổ tức lợi nhuận được chia và lãi chênh lệch tỷ giá trong khi chi phí của hoạt động này lại tăng gấp hơn 2 lần do chịu lỗ chênh lệch tỷ giá gần 10 tỷ đồng. Sau khi trừ các khoản chi phí, BTP lãi ròng tới 112,47 tỷ đồng đóng góp tới 97% vào kết quả lãi ròng 115,6 tỷ đồng của cả năm 2015 - Đây cũng là quý kinh doanh có mức lãi cao nhất mà BTP đạt được kể từ quý 4/2008 (lãi ròng 149,47 tỷ đồng). Được biết kế hoạch kinh doanh của Nhiệt điện Bà Rịa năm 2015 được đề ra tương đối thấp so với kết quả thực hiện năm 2014, LNST được đề ra ở mức 57,8 tỷ đồng, tương đương 43,3% kết quả năm 2014. Tỷ lệ cổ tức dự kiến năm 2015 là 8%. Giá bán điện dự kiến năm 2015 là 1.412,84 đồng/kWh. Theo đó mặc dù mức lãi ròng cả năm 2015 giảm 13,4% so với cùng kỳ năm ngoái nhưng với kế hoạch kinh doanh thận trọng kết thúc năm 2015 BTP đã hoàn thành gấp 2 lần kế hoạch LNST cả năm 2015.

Vĩ mô trong nước

Giáp Tết, CPI Hà Nội tăng mạnh mặc giá xăng dầu “lao dốc”

Cục thống kê Hà Nội vừa công bố tình hình kinh tế – xã hội trên địa bàn thành phố tháng 1/2016. Theo đó, chỉ số giá tiêu dùng (CPI) TP Hà Nội tháng này đã tăng 0,12% so với tháng trước và tăng 1,19% so với cùng kỳ năm 2015. Đóng góp vào mức tăng chung của chỉ số giá tiêu dùng TP Hà Nội tháng này là 8/11 nhóm hàng tăng giá. Trong đó, tăng cao nhất thuộc về nhóm giáo dục (tăng 3,74%) do thực hiện Quyết định số 41/2015/QĐ-UBND của UBND thành phố Hà Nội, các trường tăng học phí cấp Trung học cơ sở và Trung học phổ thông (cả 2 đối tượng trong rổ hàng hóa).

Vĩ mô thế giới

Đào chiều cuối phiên, chứng khoán châu Á lại lao dốc

Sau khi chứng khoán châu Âu và Mỹ trải qua một phiên biến động mạnh, cơn “rung lắc” lại tiếp tục lan sang thị trường châu Á trong phiên hôm nay (21/1). Đến cuối phiên sáng nay, sắc xanh vẫn bao trùm chứng khoán châu Á với gần như tất cả các chỉ số chính đều tăng điểm mạnh mẽ. Tuy nhiên, đến chiều nay cũng gần như tất cả các thị trường đều đã đảo chiều. Chỉ số Nikkei 225 của chứng khoán Nhật Bản chào ngày mới với mức tăng 2% nhưng đã chuyển sang giảm điểm vào buổi chiều và mất 2,43% khi đóng cửa. Biểu đồ dưới đây thể hiện sự đảo chiều ngoạn mục của chỉ số Nikkei chỉ trong vài giờ giao dịch cuối cùng. Theo số liệu từ Reuters, tổng cộng trong tuần kết thúc vào ngày 16/1 nhà đầu tư nước ngoài đã bán ròng 358,3 tỷ yên sau khi bán 746,4 tỷ trong tuần trước đó. Giống như khi chứng khoán Trung Quốc lao dốc, tâm trạng bất an lại lan ra toàn khu vực. Chứng khoán Trung Quốc cũng kết thúc một phiên giảm điểm với mức giảm 3,22%.

HOSE 21/01/2016 VNINDEX 521.88 -7.56 -1.43% 152,779,535 CP 1,925.90 bil VND

Thị trường tiếp tục giảm sâu về sát ngưỡng hỗ trợ 520

- Các chỉ báo kỹ thuật quan trọng tiếp tục tiến sâu hơn vào khu vực Bán trong ngắn hạn như MACD, RSI, STO..., chiều hướng lao dốc của các chỉ báo xung lượng đang ủng hộ cho kịch bản tiếp diễn của xu hướng giá xuống ngắn hạn.

- Tuy nhiên, do Stochastic Oscillator đang ở khá gần với mức giá trị cực tiểu nên rủi ro của những phiên giảm mạnh liên tục là không lớn, đặc biệt là khi đường giá của VN-Index một lần nữa vượt ra ngoài cận dưới của bollinger bands.



HOSE Top 5 theo KLGD

FLC	-0.4 (-6.5%)	23,147,680
HAG	-0.6 (-6.7%)	12,664,870
OGC	0.1 (2.8%)	9,724,230
VHG	-0.3 (-6.3%)	5,777,480
FIT	-0.5 (-6.4%)	4,938,970

HOSE Top 5 theo % tăng

CLC	3 (7.0%)	29,190
MCP	0.7 (6.7%)	20
BFC	1.5 (6.1%)	14,610
MHC	0.6 (5.5%)	1,259,230
VPK	1 (5.3%)	160

HOSE Top 5 theo % giảm

VNH	-0.1 (-10.0%)	8,510
RDP	-2.4 (-8.2%)	9,770
VLF	-0.1 (-7.7%)	700
AAM	-0.7 (-7.0%)	2,050
AMD	-0.7 (-7.0%)	487,270

HOSE Top 5 Mua ròng NDTNN

SSI	10.8 tỷ	564,100
MSN	5.3 tỷ	72,980
VCB	4.4 tỷ	112,230
HAH	4.2 tỷ	91,000
SJS	3.4 tỷ	152,470

HOSE Top 5 Bán ròng NDTNN

VIC	-43.1 tỷ	- 902,910
HPG	-19.5 tỷ	- 769,620
HSG	-15.9 tỷ	- 605,590
DPM	-8.0 tỷ	- 289,790
CTG	-7.1 tỷ	- 425,370

GD NDTNN	KL Ròng	GT Ròng (tỷ)
HOSE	-4,152,550	- 95.63

Nhận định / Bình luận thị trường

- ▶ Lực cung vẫn tiếp tục áp đảo thị trường. Hoạt động bán tháo ngày càng mạnh vào cuối phiên khiến các cổ phiếu lớn mất trụ, thị trường giảm mạnh.
- ▶ Thanh khoản tương đương ngày hôm trước, tổng khối lượng giao dịch toàn sàn đạt 152.779.535 đơn vị, tương đương giá trị giao dịch là 1.925,9 tỷ đồng.
- ▶ Cổ phiếu lớn đa phần giảm điểm: VNM giảm 1.000 đồng, BVH giảm 700 đồng, HAG giảm sàn 600 đồng, KDC giảm 400 đồng...
- ▶ Dẫn đầu về thanh khoản toàn sàn là FLC với 23,1 triệu cổ phiếu, thứ hai là HAG 12,6 triệu, tiếp theo là OGC 9,72 triệu, VHG 5,77 triệu, FIT 4,93 triệu...
- ▶ Khối ngoại bán ròng 95,6 tỷ đồng, bán nhiều VIC 43,1 tỷ, HPG 19,5 tỷ, HSG 15,9 tỷ... mua nhiều SSI, MSN, VCB, HAH, SJS...

HOSE - Top 10 theo vốn hóa

Mã CK	SLCPLH (triệu)	Giá (000')	Vốn hóa (tỷ)	P/E (lần)	P/B (lần)	ROE	ROA
VCB	2,665.0	39.4	105,001.80	22.9	2.8	10.8%	0.9%
VIC	1,849.9	47.8	88,426.05	40.9	3.0	8.1%	2.1%
CTG	3,723.4	16.4	61,063.83	13.4	1.4	10.4%	0.9%
GAS	1,894.4	30.0	56,831.94	6.7	2.0	30.7%	22.9%
BID	3,418.7	15.8	54,015.70	12.6	2.1	16.2%	0.8%
MSN	746.7	71.5	53,390.33	30.6	3.5	9.2%	3.2%
BVH	680.5	46.4	31,573.87	29.6	3.3	10.8%	2.8%
MBB	1,600.0	13.3	21,280.00	7.2	1.0	15.2%	1.3%
STB	1,885.2	10.6	19,983.29	9.0	0.8	10.6%	1.0%
HPG	732.9	25.5	18,688.63	6.5	1.6	26.4%	14.8%

HOSE - Cổ phiếu khuyến nghị theo dõi / mua / bán / nắm giữ

Mã CK	SLCPLH (triệu)	Giá (000')	Vốn hóa (tỷ)	P/E (lần)	P/B (lần)	Giá mục tiêu	Khuyến nghị
PVT	255.9	8.5	2,174.79	9.6	0.9	NA	TH.DOI
CTG	3,723.4	16.4	61,063.83	13.4	1.4	19.6	MUA
SSI	470.1	19.0	8,931.09	14.9	1.6	NA	TH.DOI
FPT	397.4	44.9	17,845.47	12.6	2.6	NA	TH.DOI
BID	3,418.7	15.8	54,015.70	12.6	2.1	NA	TH.DOI
GAS	1,894.4	30.0	56,831.94	6.7	2.0	NA	TH.DOI

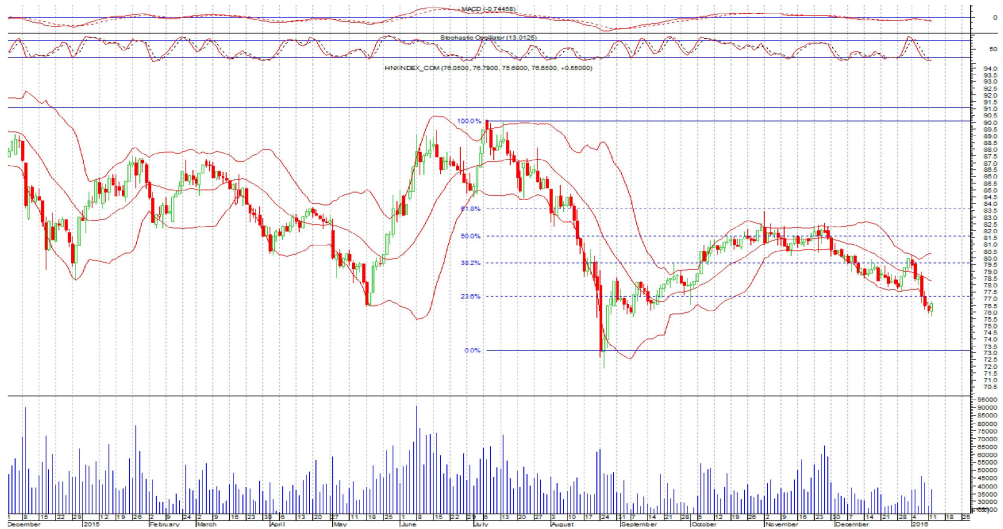
STT	Ma CK	Room NN	% NN	Giao dịch khớp lệnh				Giao dịch thỏa thuận			
				KL Mua	GT Mua	KL Bán	GT Bán	KL Mua	GT Mua	KL Bán	GT Bán
HOSE Top 25		Mua ròng NDTNN									
1	SSI	234,197,544	0.51%	629,050	12.08	64,950	1.24	-	-	-	-
2	MSN	125,615,370	0.31%	72,980	5.30	-	-	80,200	5.82	80,200	5.82
3	VCB	240,213,835	0.21%	319,370	12.64	207,140	8.21	100,290	3.96	100,290	3.96
4	HAH	9,441,953	0.08%	61,000	2.79	-	-	30,000	1.38	-	-
5	SJS	36,569,728	0.12%	152,470	3.43	-	-	-	-	-	-
6	TTF	61,989,384	0.05%	75,660	2.49	-	-	-	-	-	-
7	HTL	188,857	0.47%	14,780	2.28	2,050	0.32	-	-	-	-
8	TMT	12,836,016	0.07%	43,510	1.97	-	-	-	-	-	-
9	JVC	11,822,531	38.49%	497,000	1.98	8,000	0.03	-	-	-	-
10	KBC	86,467,509	30.82%	330,900	3.75	100,500	1.15	-	-	122,500	1.38
11	ASM	105,701,789	0.94%	71,480	1.18	-	-	-	-	-	-
12	SBT	76,327,982	7.88%	59,420	1.45	12,000	0.29	-	-	-	-
13	NTL	27,049,160	6.47%	95,080	1.15	-	-	-	-	-	-
14	VSH	44,014,115	27.66%	74,570	1.18	2,000	0.03	-	-	-	-
15	HT1	122,356,677	10.52%	40,000	1.03	1,650	0.04	-	-	-	-
16	SHI	19,616,591	13.14%	95,930	0.99	-	-	-	-	-	-
17	SAM	63,384,040	13.83%	116,190	0.97	7,000	0.06	-	-	-	-
18	VSC	5	49.00%	7,610	0.55	430	0.03	-	-	-	-
19	CAV	11,907,783	7.65%	9,000	0.46	-	-	-	-	-	-
20	DCM	233,796,303	4.84%	35,210	0.44	-	-	-	-	-	-
21	KSB	6,010,234	23.32%	12,130	0.40	-	-	-	-	-	-
22	LIX	6,363,892	19.54%	8,360	0.52	2,040	0.13	-	-	-	-
23	VIP	24,144,372	11.27%	46,220	0.39	720	0.01	-	-	-	-
24	HNG	342,831,738	0.59%	16,500	0.36	-	-	-	-	-	-
25	SKG	407,439	47.34%	3,820	0.35	-	-	-	-	-	-

HOSE Top 25		Bán ròng NDTNN									
1	VIC	282,452,031	13.88%	621,560	29.65	#####	72.73	156,800	7.48	156,800	7.48
2	HPG	75,265,237	38.73%	234,510	5.93	837,980	21.20	660,000	16.69	826,150	20.90
3	HSG	13,011,796	39.07%	46,550	1.21	652,140	17.15	-	-	-	-
4	DPM	87,070,156	26.09%	172,640	4.74	462,430	12.70	-	-	-	-
5	CTG	18,066,756	29.51%	900	0.02	426,270	7.13	-	-	-	-
6	STB	356,057,070	11.62%	10	0.00	457,120	4.94	-	-	-	-
7	PVD	48,691,921	35.03%	211,710	3.95	452,200	8.57	-	-	-	-
8	NT2	83,777,966	18.42%	28,720	0.75	204,600	5.38	-	-	-	-
9	BID	957,856,761	1.98%	1,740	0.03	255,350	4.20	300,000	4.84	300,000	4.84
10	GAS	892,919,940	1.88%	262,600	7.94	387,420	11.74	-	-	-	-
11	QBS	30,576,966	1.22%	5,000	0.04	488,000	3.42	-	-	-	-
12	HHS	61,767,058	22.50%	216,060	2.26	525,150	5.45	-	-	-	-
13	PGD	37,970,047	6.81%	41,620	1.51	116,000	4.20	-	-	-	-
14	TCL	6,360,050	18.63%	-	-	96,550	2.62	-	-	-	-
15	CTD	2,114,010	48.20%	4,380	0.62	21,580	3.07	-	-	-	-
16	FLC	202,262,274	10.83%	19,000	0.11	411,300	2.43	-	-	-	-
17	KDC	75,280,362	19.67%	10,920	0.23	101,560	2.16	-	-	-	-
18	VHC	15,542,119	32.18%	26,860	0.64	6,730	0.16	-	-	100,000	2.40
19	BVH	166,302,557	24.56%	550	0.03	36,850	1.73	80,000	3.75	80,000	3.75
20	HAG	226,903,285	13.86%	414,640	3.52	599,890	5.14	-	-	-	-
21	PPC	109,765,648	15.35%	2,000	0.03	96,800	1.60	-	-	-	-
22	NCT	9,160,801	13.99%	30,000	3.93	38,160	4.99	-	-	-	-
23	PVT	91,378,710	13.29%	1,000	0.01	111,000	0.97	140,000	1.21	140,000	1.21
24	CLC	5,819,759	4.59%	890	0.04	20,000	0.92	-	-	-	-
25	ITA	290,012,319	16.80%	800	0.00	137,970	0.66	272,730	1.31	272,730	1.31

HNX 21/01/2016 HNX-Index 73.06 -0.88 -1.19% 43,830,511 CP 387.28 bil. VND

Stochastic Oscillator đã xuất hiện phân kỳ giá lên.

- Đáy cũ cuối tháng 08/2015 đang đóng vai trò hỗ trợ mạnh cho HNX-Index. Nếu ngưỡng này trụ vững thì khả năng hồi phục là khá cao.
- Hiện PSAR vẫn duy trì vị thế bán nên đã giảm dự kiến sẽ còn tiếp tục trong các phiên tới.



HNX Top 5 theo KLGD

PVS	-0.8 (-6.0%)	2,640,200
KLF	-0.3 (-8.6%)	2,590,260
SCR	-0.1 (-1.2%)	2,165,590
PVX	0 (0.0%)	1,949,840
SHB	-0.1 (-1.7%)	1,528,090

HNX Top 5 theo % tăng

HTP	0.9 (10.0%)	2,920
SGC	3.1 (10.0%)	100
PIV	1 (9.9%)	30,200
BSC	1.9 (9.8%)	150
VC6	0.6 (9.8%)	100

HNX Top 5 theo % giảm

PCT	-1 (-10.0%)	600
POT	-1.5 (-10.0%)	3,200
SDY	-0.9 (-10.0%)	100
SPP	-1 (-10.0%)	1,100
SAF	-6.1 (-10.0%)	150

HNX Top 5 Mua ròng NDTNN

PVB	1,1 tỷ	59,000
BCC	1,1 tỷ	80,000
PVC	1,1 tỷ	97,000
KLS	1,0 tỷ	164,100
AAA	0,5 tỷ	34,000

HNX Top 5 Bán ròng NDTNN

PVS	-13,1 tỷ	#VALUE!
DBC	-2,2 tỷ	82,300
VCG	-1,7 tỷ	177,500
SHB	-0,7 tỷ	117,000
VAT	-0,2 tỷ	30,000

GD NDTNN	KL Ròng	GT Ròng (tỷ)
HNX	-833,210	- 10.00

Nhận định / Bình luận thị trường

- ▶ Nhóm cổ phiếu dầu khí tiếp tục mất giá do thông tin tiêu cực của giá dầu, áp lực bán tháo tiếp tục tăng vào phiên chiều khiến thị trường đỡ điểm
- ▶ Thanh khoản gia tăng không nhiều, tổng khối lượng giao dịch toàn thị trường đạt hơn 43,8 triệu đơn vị, tương đương giá trị giao dịch là 387,28 tỷ đồng.
- ▶ Cổ phiếu chủ chốt phân hóa mạnh mẽ: PVS giảm mạnh 800 đồng; VCG giảm 400 đồng; BVS giảm 300 đồng; SHB giảm 100 đồng; PVX dừng mốc tham chiếu.
- ▶ PVS vượt lên dẫn đầu thanh khoản toàn sàn với 2,6 triệu cổ phiếu, KLS đứng thứ hai với gần 2,6 triệu, tiếp theo là SCR 2,2 triệu, PVX 1,9 triệu, SHB 1,5 triệu.
- ▶ Khối ngoại bán ròng 10 tỷ đồng, bán nhiều PVS, DBC, VCG, SHB, VAT... mua nhiều PVB, BCC, PVC, KLS, AAA...

HNX - Top 10 theo vốn hóa

Mã CK	SLCPLH (triệu)	Giá (000')	Vốn hóa (tỷ)	P/E (lần)	P/B (lần)	ROE	ROA
ACB	896.3	18.9	16,939.58	19.1	1.5	7.8%	0.5%
SQC	107.3	81.0	8,691.22	70.5	8.7	-10.7%	-8.5%
PHP	327.0	20.9	6,833.46	12.9	2.2	6.7%	4.0%
PVS	446.7	12.5	5,583.76	5.0	0.9	17.8%	6.9%
SHB	948.1	5.7	5,404.16	8.2	0.6	7.4%	0.5%
PVI	222.3	23.4	5,201.50	17.3	0.9	4.7%	1.8%
VCG	441.7	9.2	4,063.74	14.7	1.0	5.7%	1.6%
NTP	62.0	51.1	3,166.83	11.6	2.5	22.8%	13.0%
PLC	80.8	37.7	3,046.07	8.6	2.3	28.7%	9.4%
VCS	42.4	70.0	2,967.96	7.4	2.9	44.2%	14.1%

HNX - Cổ phiếu khuyến nghị theo dõi / mua / bán / nắm giữ

Mã CK	SLCPLH (triệu)	Giá (000')	Vốn hóa (tỷ)	P/E (lần)	P/B (lần)	Giá mục tiêu	Khuyến nghị
PVS	446.7	12.5	5,583.76	5.0	0.9	NA	TH.DOI
HUT	128.4	9.8	1,258.37	4.4	0.9	NA	TH.DOI
CEO	68.6	13.4	919.56	6.0	1.3	NA	TH.DOI
VCG	441.7	9.2	4,063.74	14.7	1.0	NA	TH.DOI
NDN	32.3	9.3	300.67	4.3	1.1	19.6	MUA
SHB	948.1	5.7	5,404.16	8.2	0.6	NA	TH.DOI

- ▶ **Nguyễn Việt Dũng** Trưởng phòng Nghiên cứu Phân tích
dungnv@vietinbanksc.com.vn
- ▶ **Đặng Trần Hải Đăng** Phó phòng Nghiên cứu Phân tích
dangdth@vietinbanksc.com.vn
- ▶ **Trịnh Thị Thu Phương** thuphuong@vietinbanksc.com.vn
 - Tổng hợp thông tin vĩ mô
 - Phân tích kỹ thuật
 - Nhận định, bình luận thị trường
- ▶ **Nguyễn Thu Hằng** hangntt@vietinbanksc.com.vn
 - Ngân hàng
 - Dược phẩm
 - Phân bón
 - Nước giải khát
- ▶ **Vũ Ánh Nguyệt** nguyetva@vietinbanksc.com.vn
 - Cao su
 - Thủy sản
 - Dệt may
 - Mía đường
- ▶ **Lê Duy Hưng** hungld@vietinbanksc.com.vn
 - Bất động sản
 - Thép
 - Xây dựng
- ▶ **Nguyễn Quang Nghĩa** nghianq@vietinbanksc.com.vn
 - Dầu khí
 - Phân bón

Bản báo cáo này được chuẩn bị cho mục đích duy nhất là cung cấp thông tin và không nhằm đưa ra bất kỳ đề nghị hay hướng dẫn mua bán chứng khoán cụ thể nào. Các quan điểm và khuyến cáo được trình bày trong bản báo cáo này không tính đến sự khác biệt về mục tiêu, nhu cầu, chiến lược và hoàn cảnh cụ thể của từng nhà đầu tư. Ngoài ra, nhà đầu tư cũng ý thức có thể có các xung đột lợi ích ảnh hưởng đến tính khách quan của bản báo cáo này. Nhà đầu tư nên xem báo cáo này như một nguồn tham khảo khi đưa ra quyết định đầu tư và phải chịu toàn bộ trách nhiệm đối với quyết định đầu tư của chính mình. VietinBankSc tuyệt đối không chịu trách nhiệm đối với toàn bộ hay bất kỳ thiệt hại nào, hay sự kiện bị coi là thiệt hại, đối với việc sử dụng toàn bộ hoặc từng phần thông tin hay ý kiến nào của bản báo cáo này.

Toàn bộ các quan điểm thể hiện trong báo cáo này đều là quan điểm cá nhân của người phân tích. Không có bất kỳ một phần thu nhập nào của người phân tích liên quan trực tiếp hoặc gián tiếp đến các khuyến cáo hay quan điểm cụ thể trong bản báo cáo này.

Thông tin sử dụng trong báo cáo này được VietinBankSc thu thập từ những nguồn mà chúng tôi cho là đáng tin cậy. Tuy nhiên, chúng tôi không đảm bảo rằng những thông tin này là hoàn chỉnh hoặc chính xác. Các quan điểm và ước tính trong đánh giá của chúng tôi có giá trị đến ngày ra báo cáo và có thể thay đổi mà không cần báo cáo trước.

Bản báo cáo này được giữ bản quyền và là tài sản của VietinBankSc. Mọi sự sao chép, chuyển giao hoặc sửa đổi trong bất kỳ trường hợp nào mà không có sự đồng ý của VietinBankSc đều trái luật.

Bản quyền thuộc VietinBankSc, 2013. Vui lòng trích nguồn khi sử dụng các thông tin trong bản báo cáo này.