

HOSE 12/01/2016

VNINDEX 564.26 6.39 1.15%

KLGD 118,608,238 CP

GTGD 1,582.45 Tỷ

GTR NDTNN - 4.95 Tỷ

CP Tăng giá 155 CP

CP Giảm giá 66 CP

CP Đứng giá 83 CP



HNX 12/1/2016

HNXINDEX 76.65 0.55 0.72%

KLGD 47,998,706 CP

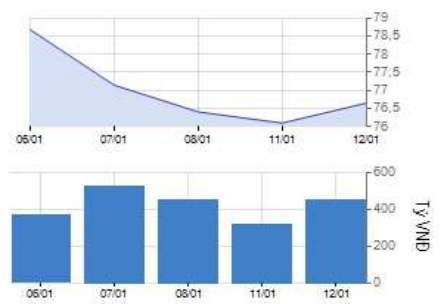
GTGD 447.60 Tỷ

GTR NDTNN - 7.00 Tỷ

CP Tăng giá 119 CP

CP Giảm giá 67 CP

CP Đứng giá 193 CP



VN30 & HNX30 INDEX

VN30 582.39 8.67 1.51%

HNX30 134.45 1.81 1.37%

Tâm điểm

- ▶ Chỉ số hồi phục khi chạm vùng hỗ trợ
- ▶ Khối ngoại bán ròng trên cả 2 sàn hơn 11 tỷ
- ▶ Phân tích kỹ thuật
- ▶ Nhận định thị trường
- ▶ Giao dịch của khối ngoại trên HOSE
- ▶ Diễn biến vĩ mô trong nước và tình hình doanh nghiệp
- ▶ Diễn biến vĩ mô thế giới

Thị trường / Ngành

Theo thị trường

	Vốn hóa (tỷ)	P/E	P/B	ROE	ROA
HOSE	1,035,295	11.1	2.1	15.9%	6.8%
HNX	144,793	9.9	1.8	12.6%	4.8%
Toàn bộ thị trường	1,180,088	11.3	2.1	15.9%	6.7%

Theo ngành

	Vốn hóa (tỷ)	P/E	P/B	ROE	ROA
Nhựa, cao su & sợi	6,924	8.5	0.9	9.3%	5.4%
Sản phẩm hóa dầu, Nông dược &	38,363	7.2	1.4	18.6%	10.5%
Thép và sản phẩm thép	34,267	8.1	1.4	21.1%	10.7%
Khai khoáng	21,649	93.7	4.0	-2.3%	-2.1%
Vật liệu xây dựng & Nội thất	36,802	9.9	2.0	21.3%	10.8%
Xây dựng	38,574	10.2	1.3	13.2%	4.6%
Máy công nghiệp	8,283	7.0	1.1	15.4%	10.1%
Kho bãi, hậu cần và bảo dưỡng	20,310	12.4	1.9	12.5%	9.1%
Lốp xe	6,662	8.8	2.2	23.9%	11.2%
Nuôi trồng nông & hải sản	38,184	22.1	1.6	11.4%	5.8%
Thực phẩm	77,869	9.1	2.9	14.8%	8.2%
Dược phẩm	13,779	10.0	2.0	20.2%	14.2%
Phần mềm	21,998	12.6	2.5	18.8%	7.5%
Sản xuất & phân phối điện	28,273	7.6	1.5	19.3%	9.6%
Phân phối xăng dầu & khí đốt	89,247	6.9	1.9	29.6%	21.7%
Bảo hiểm nhân thọ	40,148	29.6	3.3	10.8%	2.8%
Môi giới chứng khoán	23,052	16.1	1.4	9.5%	5.7%
Ngân hàng	372,795	14.7	1.9	11.5%	0.8%
Bất động sản	166,444	16.9	2.1	9.8%	3.3%
Thiết bị và Dịch vụ Dầu khí	22,594	5.4	0.9	17.4%	7.7%

Thống kê thị trường

- ▶ HOSE: Thống kê và nhận định thị trường
- ▶ HNX: Thống kê và nhận định thị trường
- ▶ Tổng hợp chỉ số ngành toàn thị trường

VietinBankSc

306 Ba Trieu

Hai Ba Trung

Hanoi

Vietnam

Tel: (844) 3974 7952

Fax: (844) 3974 1760

www.vietinbanksc.com.vn

NHẬN ĐỊNH THỊ TRƯỜNG

- Chỉ số 2 sàn đã có sự phục hồi sau khi rơi vào vùng quá bán trong phiên hôm qua. Dòng tiền lan tỏa đều các nhóm cổ phiếu, đặc biệt là nhóm bảo hiểm, chứng khoán, xây dựng có mức tăng khá tốt, trong khi nhóm cổ phiếu dầu khí vẫn tiếp tục giảm do giá dầu tiếp tục mất gần 6% về sát mốc 31 USD/thùng trong phiên hôm nay. Với đồng USD tiếp tục mạnh lên có thể khiến đà giảm của giá dầu chưa dừng lại.
- Rủi ro với thị trường vẫn là việc khối ngoại tiếp tục bán ròng do Fed nâng lãi suất đối với thị trường chứng khoán toàn cầu và áp lực giảm giá của NĐT, bên cạnh đó các nhân tố tích cực như Thông tư 203 được ban hành sẽ hỗ trợ thanh khoản tích cực cho thị trường.
- Cập nhật chính sách: Bộ tài chính vừa ban hành thông tư 202 trong đó áp dụng chế tài đối với việc niêm yết cửa sau, bắt buộc hủy niêm yết nếu không đáp ứng đủ điều kiện niêm yết. Như vậy, các công ty khi niêm yết phải cân nhắc đến tình hình tài chính thực sự trong tương lai chứ không đơn thuần hoán đổi cổ phiếu trong hiện tại. Với những quy định này sẽ giúp thị trường chứng khoán minh bạch hơn, hàng hóa chất lượng hơn và hạn chế được rủi ro hơn cho nhà đầu tư.

CHIẾN LƯỢC ĐẦU TƯ

- Nhà đầu tư chấp nhận rủi ro có thể gia tăng cổ phiếu nếu chỉ số vẫn giữ được vùng 560-565, chỉ số có thể hồi phục trở lại lên vùng 580-585
- Thực hiện giảm tỷ trọng cổ phiếu khi áp lực bán mạnh trở lại phá vỡ vùng 560-565.
- Tiếp tục duy trì trạng thái nắm giữ đối với cổ phiếu cơ bản tốt, hưởng lợi từ giá dầu giảm...

CỔ PHIẾU CHÚ Ý

- HAG có sự phục hồi mạnh về khối lượng và điểm số, tăng trần vào cuối phiên với dư mua. JVC đóng cửa với dư bán sàn do bất ngờ lỗ 623 tỷ sau báo cáo soát xét do việc trích lập dự phòng các khoản phải thu
- Các cổ phiếu được khối ngoại mua ròng nhiều như DLG 21.2 tỷ, MSN 15.4 tỷ, HHS 13.5 tỷ... Bán ròng chủ yếu VIC 22 tỷ, CTD 11.5 tỷ, SSI 10.5 tỷ...

► **Tin tức**

Hoạt động doanh nghiệp

CII: Chuyển nhượng Trường Thuận Phát sau 1 ngày thành lập, thu lãi 150 tỷ

Thành lập Công ty TNHH Trường Thuận Phát (TTP) ngày 11/01/2016 và chuyển nhượng toàn bộ 99.99% vốn của công ty này vào ngày 12/01 dự kiến sẽ mang về cho CTCP ĐT Hạ tầng Kỹ thuật Tp.Hồ Chí Minh (HOSE: CII) khoản lợi nhuận 150 tỷ đồng. Cụ thể, ngày 11/01/2016, HĐQT CII đã ban hành Nghị quyết số 109 chấp thuận thành lập Công ty TNHH Trường Thuận Phát (TTP), trong đó CII sở hữu 99.99% vốn điều lệ. Đến ngày 12/01/2016, CII đã ký hợp đồng với một đối tác (đối tác này liên doanh với nhà đầu tư nước ngoài) về việc chuyển nhượng toàn bộ phần vốn góp của CII trong Công ty TTP. Việc chuyển nhượng sẽ mang về cho CII một khoản lợi nhuận khoảng 150 tỷ đồng sau khi hoàn tất toàn bộ thường vụ.

PIV chào bán 13.8 triệu cp với giá 10,000 đồng/cp

CTCP PIV (HNX: PIV) vừa thông báo về việc phát hành 13.8 triệu cp giá 10,000 đ/cp chào bán ra công chúng. Theo đó, ngày GDKHQ là 21/01/2016 và thời hạn đăng ký mua là từ ngày 03/2/2016 đến ngày 08/3/2016. Cụ thể, tỷ lệ thực hiện quyền là 100:1,150 (cổ đông sở hữu 1 cp được nhận 1 quyền mua, 100 quyền mua được mua 1,150 cp mới).

Vĩ mô trong nước

Chi nhanh hơn thu, quỹ BHXH 6 tỷ USD vẫn không đủ

Tăng trưởng nguồn thu của BHXH khá nhanh, hơn 5 lần trong vòng 8 năm (giai đoạn 2007 - 2014). Nhưng tốc độ tăng chỉ còn nhanh hơn, dấu hiệu thâm hụt đã xuất hiện. May thay Luật BHXH mới ra đời, quy định tăng số phải thu của DN và người lao động lên 1 cách đáng kể từ năm nay (2016) khiến cho tổng thu BHXH dự tính sẽ tăng mạnh.

Vĩ mô thế giới

FED chưa chắc chắn tăng lãi suất 4 lần trong năm 2016

Ngày 11/1, ông Robert Kaplan - Thống đốc ngân hàng Dallas - cho rằng Cục Dự trữ Liên bang Mỹ (FED) chưa chắc chắn tăng lãi suất 4 lần trong năm nay, đặc biệt khi nền kinh tế Trung Quốc hạ nhiệt đã tăng thêm e ngại của các nhà đầu tư toàn cầu. Trước đó, FED kỳ vọng nâng lãi suất lên +3% đến 2018 sẽ làm cho dòng vốn rút ra khỏi các thị trường cận biên, chuyển về Mỹ. Điều này sẽ gây ra "Hiệu ứng cánh bướm", tăng rủi ro trên thị trường chứng khoán toàn cầu.

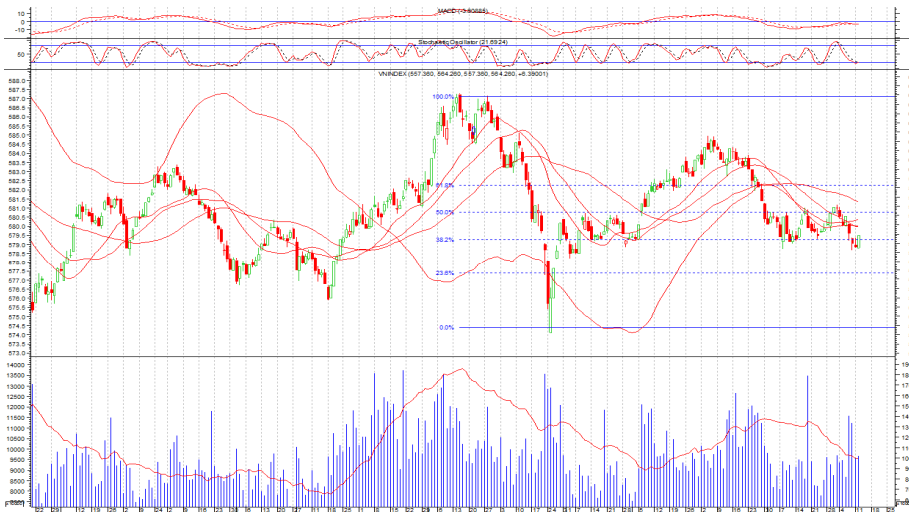
Ngân hàng trung ương Thụy Sĩ dự báo thua lỗ 23 tỷ USD năm 2015

Ngân hàng quốc gia Thụy Sĩ (SNB, ngân hàng trung ương) dự báo thua lỗ của cả năm 2015 sẽ vào khoảng 23 tỷ franc (23 tỷ USD), mà nguyên nhân chính do sự mất giá của các ngoại tệ mà ngân hàng nắm giữ.

HOSE 12/01/2016 VNINDEX 564.26 6.39 1.15% 118,608,238 CP 1,582.45 bil VND

Chỉ số phục hồi khi chạm vùng hỗ trợ

-Chỉ số Vn-Index đã phục hồi trở lại sau khi rơi xuống vùng hỗ trợ 560. Cây nến xanh thân dài vượt lên trên vùng hỗ trợ của Fibonacci 38.2%
 - Stochastics Oscillator cũng tăng trở lại và cắt lên vùng quá bán cho tín hiệu mua ngắn hạn.



HOSE Top 5 theo KLGĐ

FLC	0.4 (5.3%)	10,971,070
HAG	0.4 (3.7%)	8,942,460
DLG	0.3 (5.5%)	8,071,090
OGC	0.2 (5.0%)	4,658,190
TSC	0.9 (6.4%)	4,657,190

HOSE Top 5 theo % tăng

KSS	0.1 (11.1%)	45,950
GTT	0.1 (10.0%)	74,800
LGC	1.5 (6.9%)	32,750
SKG	6 (6.9%)	82,260
TPC	0.4 (6.9%)	620

HOSE Top 5 theo % giảm

VID	-0.4 (-6.8%)	4,420
HVX	-0.4 (-6.7%)	130
JVC	-0.3 (-6.7%)	255,170
VLF	-0.1 (-6.7%)	910
SSC	-4 (-6.6%)	10

HOSE Top 5 Mua ròng NDTNN

DLG	21.2 tỷ	3,659,670
MSN	15.4 tỷ	203,070
HHS	13.5 tỷ	1,183,860
DXG	4.3 tỷ	242,000
CII	2.9 tỷ	128,690

HOSE Top 5 Bán ròng NDTNN

VIC	-22.0 tỷ	- 457,860
CTD	-11.5 tỷ	- 76,470
SSI	-10.5 tỷ	- 518,360
BVH	-7.7 tỷ	- 150,300
DPM	-3.6 tỷ	- 125,830

GD NDTNN	KL Ròng	GT Ròng (tỷ)
HOSE	3,926,110	- 4.95

Nhận định / Bình luận thị trường

- ▶ VN-Index chỉ ngập ngừng ít phút đầu phiên sáng, sau đó tức tốc đi lên, trước khi bút phá vào cuối phiên chiều, đóng cửa ở mức cao nhất trong ngày
- ▶ Hoạt động bán tháo đã ngưng lại. Tâm lý nhà đầu tư vẫn còn thận trọng, tuy nhiên phiên chiều cầu giá cao khá tốt dẫn tới sự hưng phấn của thị trường
- ▶ Nhóm ngân hàng đồng loạt đóng cửa trong sắc xanh: VCB tăng 800 đồng, EIB tăng 400 đồng, BID tăng 300 đồng, MBB và STB cùng tăng 200 đồng, CTG tăng 100 đồng.
- ▶ Cổ phiếu chứng khoán nhất loạt ghi điểm: HCM tăng 1.700 đồng, SSI tăng 800 đồng, BSI tăng 200 đồng, các mã còn lại tăng nhẹ 100 đồng.
- ▶ Khối ngoại bán ròng nhẹ 5 tỷ, bán mạnh nhất VIC 22 tỷ, CTD 11.5 tỷ, SSI 10.5 tỷ, BVH 7.7 tỷ...ngược lại mua ròng DLG 21.2 tỷ, MSN 15.4 tỷ, HHS 13.5 tỷ...

HOSE - Top 10 theo vốn hóa

Mã CK	SLCPLH (triệu)	Giá (000')	Vốn hóa (tỷ)	P/E (lần)	P/B (lần)	ROE	ROA
VCB	2,665.0	42.7	113,796.37	22.9	2.8	10.8%	0.9%
VIC	1,849.9	48.0	88,796.04	40.9	3.0	8.1%	2.1%
CTG	3,723.4	17.8	66,276.60	13.4	1.4	10.4%	0.9%
BID	3,418.7	19.3	65,981.21	12.6	2.1	16.2%	0.8%
GAS	1,894.4	34.7	65,735.61	6.7	2.0	30.7%	22.9%
MSN	746.7	76.5	57,123.92	30.6	3.5	9.2%	3.2%
BVH	680.5	51.5	35,044.28	29.6	3.3	10.8%	2.8%
STB	1,885.2	12.5	23,565.20	9.0	0.8	10.6%	1.0%
MBB	1,600.0	13.9	22,240.00	7.2	1.0	15.2%	1.3%
HPG	732.9	28.0	20,520.85	6.5	1.6	26.4%	14.8%

HOSE - Cổ phiếu khuyến nghị theo dõi / mua / bán / nắm giữ

Mã CK	SLCPLH (triệu)	Giá (000')	Vốn hóa (tỷ)	P/E (lần)	P/B (lần)	Giá mục tiêu	Khuyến nghị
PVT	255.9	9.9	2,532.99	9.6	0.9	NA	TH.DOI
CTG	3,723.4	17.8	66,276.60	13.4	1.4	19.6	GIU
SSI	470.1	20.7	9,730.19	14.9	1.6	NA	TH.DOI
FPT	397.4	46.9	18,640.37	12.6	2.6	NA	TH.DOI
BID	3,418.7	19.3	65,981.21	12.6	2.1	NA	TH.DOI
GAS	1,894.4	34.7	65,735.61	6.7	2.0	NA	TH.DOI

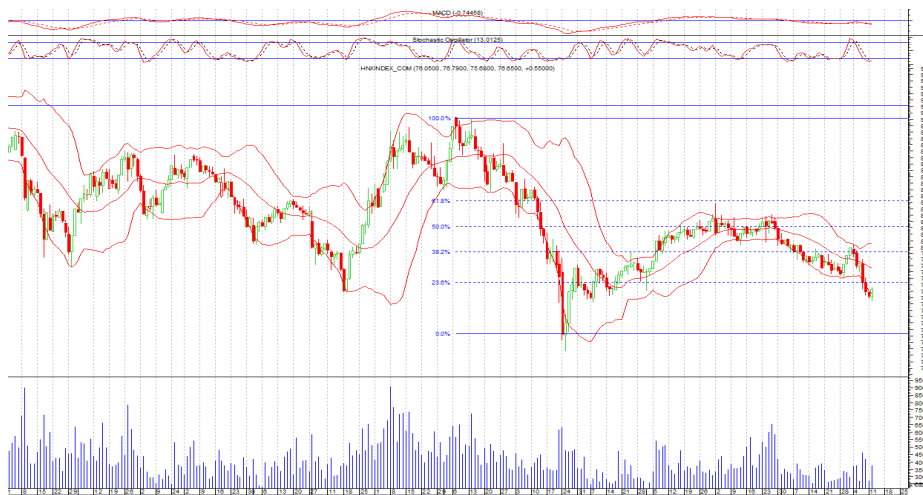
STT	Ma CK	Room NN	% NN	Giao dịch khớp lệnh				Giao dịch thỏa thuận			
				KL Mua	GT Mua	KL Ban	GT Ban	KL Mua	GT Mua	KL Ban	GT Ban
HOSE Top 25		Mua ròng NDTNN									
1	DLG	45,196,325	0.22%	3,667,580	21.27	7,910	0.05	-	-	-	-
2	MSN	124,520,910	0.31%	33,070	2.52	10,000	0.77	180,000	13.68	-	-
3	HHS	60,366,438	0.23%	1,286,660	14.64	102,800	1.15	-	-	-	-
4	DXG	22,396,601	0.30%	263,000	4.63	21,000	0.37	-	-	-	-
5	CII	18,578,563	0.37%	134,190	3.02	5,500	0.12	-	-	-	-
6	KBC	87,004,159	0.31%	289,320	3.53	97,000	1.18	-	-	-	-
7	HBC	1,059,525	0.48%	103,000	2.05	1,000	0.02	-	-	-	-
8	HAH	9,949,803	0.06%	44,000	1.94	-	-	-	-	-	-
9	EIB	45,597,637	26.31%	200,500	2.26	30,000	0.34	-	-	-	-
10	NCT	9,213,247	13.79%	17,640	2.50	8,120	1.15	-	-	-	-
11	GTN	6,431,907	9.18%	51,000	0.84	-	-	-	-	-	-
12	HT1	122,627,627	10.44%	44,240	1.20	14,910	0.40	-	-	-	-
13	DVP	13,522,520	15.19%	11,500	0.72	-	-	-	-	-	-
14	VSH	44,455,986	27.44%	39,300	0.63	-	-	-	-	-	-
15	PDR	68,731,853	14.94%	43,000	0.58	-	-	-	-	-	-
16	FLC	201,392,064	10.99%	88,800	0.68	20,000	0.16	-	-	-	-
17	VHC	15,434,079	32.29%	24,520	0.61	3,910	0.10	-	-	-	-
18	BCI	33,973,603	9.82%	20,410	0.47	-	-	-	-	-	-
19	TDH	3,088,298	41.64%	39,500	0.52	7,600	0.10	-	-	-	-
20	TTF	61,828,504	4.87%	13,300	0.40	100	0.00	-	-	-	-
21	DGW	10,087,161	16.05%	11,210	0.36	-	-	-	-	-	-
22	DHC	4,983,694	20.12%	12,340	0.35	-	-	-	-	-	-
23	VCB	240,558,209	20.97%	47,600	2.02	40,650	1.72	-	-	-	-
24	SJD	7,224,571	33.29%	10,900	0.28	-	-	-	-	-	-
25	BMI	5,698,732	42.14%	17,200	0.42	7,000	0.17	-	-	-	-

STT	Ma CK	Room NN	% NN	Giao dịch khớp lệnh				Giao dịch thỏa thuận			
				KL Mua	GT Mua	KL Ban	GT Ban	KL Mua	GT Mua	KL Ban	GT Ban
HOSE Top 25		Bán ròng NDTNN									
1	VIC	277,295,780	14.16%	3,790	0.18	461,650	22.14	-	-	-	-
2	CTD	1,873,970	48.75%	6,880	1.03	83,350	12.53	-	-	-	-
3	SSI	233,869,503	51.28%	266,200	5.36	784,560	15.84	-	-	-	-
4	BVH	165,782,234	24.64%	2,500	0.13	152,800	7.79	-	-	-	-
5	DPM	86,099,676	26.34%	7,000	0.20	132,830	3.78	-	-	-	-
6	PVD	46,611,588	35.62%	495,070	11.18	624,790	14.12	-	-	-	-
7	KDC	74,559,770	19.95%	8,240	0.19	124,370	2.90	-	-	-	-
8	HCM	6	49.00%	50	0.00	94,040	2.56	-	-	-	-
9	CTG	17,945,086	29.52%	100	0.00	118,410	2.11	-	-	-	-
10	GAS	893,207,650	1.87%	74,600	2.58	124,200	4.30	151,170	5.23	151,170	5.23
11	SKG	398,579	47.37%	7,520	0.66	25,060	2.32	-	-	-	-
12	BMP	8	49.00%	-	-	10,680	1.30	-	-	-	-
13	BID	957,092,821	2.00%	2,000	0.04	57,100	1.10	-	-	-	-
14	HPG	72,588,832	39.10%	40,060	1.12	77,700	2.16	-	-	-	-
15	TMT	12,839,096	7.37%	3,000	0.15	23,380	1.18	-	-	-	-
16	HAG	225,243,504	14.07%	72,100	0.81	158,100	1.78	-	-	-	-
17	PPC	109,462,638	15.45%	200	0.00	48,070	0.89	-	-	-	-
18	CSM	29,064,401	9.73%	25,020	0.60	61,200	1.47	-	-	-	-
19	IJC	115,707,575	6.80%	6,550	0.05	86,000	0.59	-	-	-	-
20	ITA	286,275,589	17.32%	16,000	0.09	117,010	0.63	-	-	-	-
21	STK	15,367,886	15.98%	-	-	16,850	0.52	-	-	-	-
22	PTB	5,993,551	7.38%	-	-	5,770	0.44	-	-	-	-
23	SJS	36,915,528	12.08%	-	-	17,690	0.40	-	-	-	-
24	FCN	24,809	31.88%	100	0.00	20,000	0.39	110,000	2.18	110,000	2.18
25	DHA	5,418,121	13.17%	-	-	14,860	0.30	-	-	-	-

HNX 12/01/2016 HNX-Index 76.65 0.55 0.72% 47,998,706 CP 447.60 bil. VND

Chỉ số phục hồi khi chạm vùng hỗ trợ

- Nền xanh thân dài đã đi vào trong dải trong của dải Bollinger Band, chỉ số có thể tiếp tục duy trì đà phục hồi ngắn hạn
 - Stochastics Oscillator tăng trở lại, đường nhanh cắt lên đường chậm cho tín hiệu mua ngắn hạn.



HNX Top 5	theo KLGĐ	
KLF	0.2 (5.1%)	4,304,920
TIG	0.1 (1.1%)	2,603,710
SCR	0.3 (3.7%)	2,355,460
PVS	0.1 (0.7%)	1,514,150
MBG	1.5 (9.7%)	1,512,300

HNX Top 5	theo % tăng	
BHT	0.4 (10.0%)	11,400
CAN	3 (10.0%)	100
CTN	0.2 (10.0%)	1,300
VNF	6.4 (10.0%)	200
DPS	1.1 (9.9%)	1,067,800

HNX Top 5	theo % giảm	
SGC	-3.3 (-9.9%)	200
FDT	-2.9 (-9.8%)	20,400
PSD	-2 (-9.8%)	200
TMX	-0.4 (-9.8%)	100
PIV	-1.5 (-9.7%)	26,300

HNX Top 5	Mua ròng NDTNN	
IVS	3,8 tỷ	220,600
PVS	3,2 tỷ	218,600
TIG	2,7 tỷ	318,010
PLC	1,6 tỷ	42,700
SHB	0,8 tỷ	129,500

HNX Top 5	Bán ròng NDTNN	
DBC	-18,9 tỷ	728,293
CEO	-0,9 tỷ	57,800
VCG	-0,6 tỷ	59,000
TCT	-0,6 tỷ	11,400
BVS	-0,5 tỷ	47,000

GD NDTNN	KL Ròng	GT Ròng (tỷ)
HNX	256,387	- 7.00

Nhận định / Bình luận thị trường

- ▶ Gam xanh xuất hiện nhưng không duy trì được lâu. Đò thị giá đảo chiều liên tục trước khi bật tăng ở nửa cuối phiên chiều, đóng cửa sát đỉnh tăng trong ngày.
- ▶ Tâm lý nhà đầu tư còn khá thận trọng. Nhiều mã lớn sớm hồi tăng nhưng áp lực bán vẫn còn khiến thị trường giằng co. Giao dịch chưa thực sự sôi động
- ▶ Nhóm cổ phiếu chủ chốt đồng loạt khởi sắc, làm tốt vai trò dẫn dắt, kéo tăng chỉ số. Chốt phiên, VND tăng khá 400 đồng; SCR và VCG tăng 300 đồng...
- ▶ KLF vượt lên dẫn đầu thanh khoản toàn sàn với 4.3 triệu đơn vị, đứng thứ hai là TIG đạt hơn 2,6 triệu. Tiếp đến là SCR gần 2,4 triệu, PVS và MBG đều 1,5 triệu...
- ▶ Khối ngoại bán ròng 7 tỷ, bán mạnh DBC với 18.9 tỷ, bán nhẹ CEO, VCG, TCT, BVS... mua ròng nhẹ IVS 3.8 tỷ, PVS 3.2 tỷ...

HNX - Top 10 theo vốn hóa

Mã CK	SLCPLH (triệu)	Giá (000')	Vốn hóa (tỷ)	P/E (lần)	P/B (lần)	ROE (%)	ROA (%)
ACB	896.3	19.0	17,029.20	19.1	1.5	7.8%	0.5%
SQC	107.3	81.0	8,691.22	70.5	8.7	-10.7%	-8.5%
PHP	327.0	21.0	6,866.16	12.9	2.2	6.7%	4.0%
PVS	446.7	14.9	6,655.84	5.0	0.9	17.8%	6.9%
SHB	948.1	6.2	5,878.21	8.2	0.6	7.4%	0.5%
PVI	222.3	25.1	5,579.39	17.3	0.9	4.7%	1.8%
VCG	441.7	10.5	4,637.96	14.7	1.0	5.7%	1.6%
NTP	62.0	55.0	3,408.52	11.6	2.5	22.8%	13.0%
PLC	80.8	38.2	3,086.47	8.6	2.3	28.7%	9.4%
VCS	42.4	70.5	2,989.16	7.4	2.9	44.2%	14.1%

HNX - Cổ phiếu khuyến nghị theo dõi / mua / bán / nắm giữ

Mã CK	SLCPLH (triệu)	Giá (000')	Vốn hóa (tỷ)	P/E (lần)	P/B (lần)	Giá mục tiêu	Khuyến nghị
PVS	446.7	14.9	6,655.84	5.0	0.9	NA	TH.DOI
HUT	128.4	10.9	1,399.61	4.4	0.9	NA	TH.DOI
CEO	68.6	14.8	1,015.64	6.0	1.3	NA	TH.DOI
VCG	441.7	10.5	4,637.96	14.7	1.0	NA	TH.DOI
NDN	32.3	10.6	342.70	4.3	1.1	19.6	MUA
SHB	948.1	6.2	5,878.21	8.2	0.6	NA	TH.DOI

- ▶ **Nguyễn Việt Dũng** Trưởng phòng Nghiên cứu Phân tích
dungnv@vietinbanksc.com.vn
- ▶ **Đặng Trần Hải Đăng** Phó phòng Nghiên cứu Phân tích
dangdth@vietinbanksc.com.vn
- ▶ **Trịnh Thị Thu Phương** thuphuong@vietinbanksc.com.vn
 - Tổng hợp thông tin vĩ mô
 - Phân tích kỹ thuật
 - Nhận định, bình luận thị trường
- ▶ **Nguyễn Thu Hằng** hangntt@vietinbanksc.com.vn
 - Ngân hàng
 - Dược phẩm
 - Phân bón
 - Nước giải khát
- ▶ **Vũ Ánh Nguyệt** nguyetva@vietinbanksc.com.vn
 - Cao su
 - Thủy sản
 - Dệt may
 - Mía đường
- ▶ **Lê Duy Hưng** hungld@vietinbanksc.com.vn
 - Bất động sản
 - Thép
 - Xây dựng
- ▶ **Nguyễn Quang Nghĩa** nghianq@vietinbanksc.com.vn
 - Dầu khí
 - Phân bón

Bản báo cáo này được chuẩn bị cho mục đích duy nhất là cung cấp thông tin và không nhằm đưa ra bất kỳ đề nghị hay hướng dẫn mua bán chứng khoán cụ thể nào. Các quan điểm và khuyến cáo được trình bày trong bản báo cáo này không tính đến sự khác biệt về mục tiêu, nhu cầu, chiến lược và hoàn cảnh cụ thể của từng nhà đầu tư. Ngoài ra, nhà đầu tư cũng ý thức có thể có các xung đột lợi ích ảnh hưởng đến tính khách quan của bản báo cáo này. Nhà đầu tư nên xem báo cáo này như một nguồn tham khảo khi đưa ra quyết định đầu tư và phải chịu toàn bộ trách nhiệm đối với quyết định đầu tư của chính mình. VietinBankSc tuyệt đối không chịu trách nhiệm đối với toàn bộ hay bất kỳ thiệt hại nào, hay sự kiện bị coi là thiệt hại, đối với việc sử dụng toàn bộ hoặc từng phần thông tin hay ý kiến nào của bản báo cáo này.

Toàn bộ các quan điểm thể hiện trong báo cáo này đều là quan điểm cá nhân của người phân tích. Không có bất kỳ một phần thu nhập nào của người phân tích liên quan trực tiếp hoặc gián tiếp đến các khuyến cáo hay quan điểm cụ thể trong bản báo cáo này.

Thông tin sử dụng trong báo cáo này được VietinBankSc thu thập từ những nguồn mà chúng tôi cho là đáng tin cậy. Tuy nhiên, chúng tôi không đảm bảo rằng những thông tin này là hoàn chỉnh hoặc chính xác. Các quan điểm và ước tính trong đánh giá của chúng tôi có giá trị đến ngày ra báo cáo và có thể thay đổi mà không cần báo cáo trước.

Bản báo cáo này được giữ bản quyền và là tài sản của VietinBankSc. Mọi sự sao chép, chuyển giao hoặc sửa đổi trong bất kỳ trường hợp nào mà không có sự đồng ý của VietinBankSc đều trái luật.

Bản quyền thuộc VietinBankSc, 2013. Vui lòng trích nguồn khi sử dụng các thông tin trong bản báo cáo này.