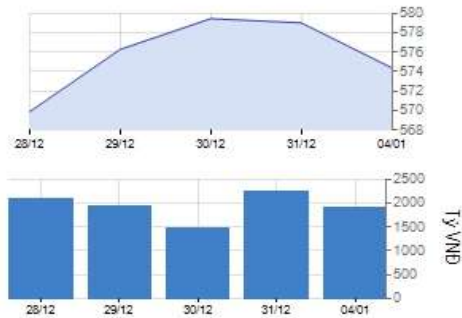


## HOSE 04/01/2016

VNINDEX 574.41 **-4.62** **-0.80%**

KLGD 108,481,084 CP  
 GTGD 1,886.60 Tỷ  
 GTR NDTNN - 17.24 Tỷ

CP Tăng giá 77 CP  
 CP Giảm giá 142 CP  
 CP Đứng giá 85 CP



## HNX 04/1/2016

HNXINDEX 79.45 **-0.51** **-0.63%**

KLGD 44,263,179 CP  
 GTGD 454.11 Tỷ  
 GTR NDTNN 17.00 Tỷ

CP Tăng giá 86 CP  
 CP Giảm giá 99 CP  
 CP Đứng giá 194 CP



## VN30 & HNX30 INDEX

VN30 589.91 **-5.66** **-0.95%**  
 HNX30 140.06 **-1.11** **-0.79%**

## Tâm điểm

- ▶ Đà tăng ngắn hạn vẫn được duy trì
- ▶ Khối ngoại mua ròng hơn 17 tỷ trên HNX và bán ròng 17 tỷ đồng trên HSX
- ▶ Phân tích kỹ thuật
- ▶ Nhận định thị trường
- ▶ Giao dịch của khối ngoại trên HOSE
- ▶ Diễn biến vĩ mô trong nước và tình hình doanh nghiệp
- ▶ Diễn biến vĩ mô thế giới

## Thị trường / Ngành

### Theo thị trường

	Vốn hóa (tỷ)	P/E	P/B	ROE	ROA
HOSE	1,035,295	11.1	2.1	15.9%	6.8%
HNX	144,793	9.9	1.8	12.6%	4.8%
<b>Toàn bộ thị trường</b>	<b>1,180,088</b>	<b>11.3</b>	<b>2.1</b>	<b>15.9%</b>	<b>6.7%</b>

### Theo ngành

	Vốn hóa (tỷ)	P/E	P/B	ROE	ROA
Nhựa, cao su & sợi	6,924	8.5	0.9	9.3%	5.4%
Sản phẩm hóa dầu, Nông dược &	38,363	7.2	1.4	18.6%	10.5%
Thép và sản phẩm thép	34,267	8.1	1.4	21.1%	10.7%
Khai khoáng	21,649	93.7	4.0	-2.3%	-2.1%
Vật liệu xây dựng & Nội thất	36,802	9.9	2.0	21.3%	10.8%
Xây dựng	38,574	10.2	1.3	13.2%	4.6%
Máy công nghiệp	8,283	7.0	1.1	15.4%	10.1%
Kho bãi, hậu cần và bảo dưỡng	20,310	12.4	1.9	12.5%	9.1%
Lốp xe	6,662	8.8	2.2	23.9%	11.2%
Nuôi trồng nông & hải sản	38,184	22.1	1.6	11.4%	5.8%
Thực phẩm	77,869	9.1	2.9	14.8%	8.2%
Dược phẩm	13,779	10.0	2.0	20.2%	14.2%
Phần mềm	21,998	12.6	2.5	18.8%	7.5%
Sản xuất & phân phối điện	28,273	7.6	1.5	19.3%	9.6%
Phân phối xăng dầu & khí đốt	89,247	6.9	1.9	29.6%	21.7%
Bảo hiểm nhân thọ	40,148	29.6	3.3	10.8%	2.8%
Môi giới chứng khoán	23,052	16.1	1.4	9.5%	5.7%
Ngân hàng	372,795	14.7	1.9	11.5%	0.8%
Bất động sản	166,444	16.9	2.1	9.8%	3.3%
Thiết bị và Dịch vụ Dầu khí	22,594	5.4	0.9	17.4%	7.7%

## Thống kê thị trường

- ▶ HOSE: Thống kê và nhận định thị trường
- ▶ HNX: Thống kê và nhận định thị trường
- ▶ Tổng hợp chỉ số ngành toàn thị trường

**DIỄN BIẾN THỊ TRƯỜNG**

- Chỉ số 2 sàn mất điểm ngay trong phiên giao dịch đầu năm. Thanh khoản sụt giảm trên HOSE, nhưng lại sôi động hơn trên HNX.
- Bất chấp bị khối ngoại bán ròng, VIC vẫn duy trì sắc xanh, trong khi hầu hết các trụ cột như VNM, MSN, VCB, BID, CTG đều mất điểm
- Sự phân hóa của các cổ phiếu lớn khiến giao dịch giằng co xuyên suốt trong phiên. MSN, VNM hỗ trợ thị trường tăng điểm, trong khi BVH, VIC, VCB, GAS, BID khiến thị trường điều chỉnh giảm.
- Cổ phiếu ngân hàng, tài chính bị áp lực bán mạnh trong phiên hôm nay, ngược lại cổ phiếu bất động sản thu hút dòng tiền, dẫn đầu về mức tăng điểm trên 2 sàn.
- Khối ngoại mua bán cân bằng trên 2 sàn, bán ròng trên HOSE hơn 17 tỷ và mua ròng 17 tỷ tương ứng trên HNX. VIC bị bán ròng mạnh hơn 53 tỷ, tiếp đến KDC 12.6 tỷ...

**NHẬN ĐỊNH THỊ TRƯỜNG**

- Áp lực bán đã xuất hiện trong phiên giao dịch đầu năm. Cơ chế tỷ giá mới chính thức áp dụng, bước đầu cho việc thả nổi tỷ giá của NHNN đã khiến thị trường có những phản ứng tiêu cực. Bên cạnh đó, thị trường chứng khoán Trung Quốc sụt giảm hơn 7% và đã bị tạm ngừng giao dịch đã tác động mạnh lên tâm lý nhà đầu tư.
- Phản ứng nhà đầu tư gần như mang tính tâm lý ngắn hạn do ảnh hưởng lớn từ TTCK Trung Quốc. Do đó, thị trường có thể tiếp tục đà giảm theo quán tính nhưng lực cầu bắt đáy sẽ gia tăng tại vùng giá thấp giúp vùng hỗ trợ 560-565 có thể được giữ vững.
- Xu hướng tăng thị trường vẫn được duy trì do yếu tố chu kỳ cũng như kỳ vọng việc công bố kết quả kinh doanh Quý 4/2015 sẽ thúc đẩy thị trường tăng điểm.

**CHIẾN LƯỢC ĐẦU TƯ**

- Có thể xem xét giải ngân một phần khi chỉ số tiếp tục điều chỉnh về vùng hỗ trợ 560-565
- Những nhà đầu tư đang nắm giữ cổ phiếu, có thể tiếp tục duy trì vị thế nắm giữ, cơ cấu sang với các cổ phiếu có kết quả kinh doanh tốt, có triển vọng trong năm 2016

► **Tin tức**

**Hoạt động doanh nghiệp**

**CII: Năm 2016 dự kiến lãi 850 tỷ, vẫn phụ thuộc nhiều vào hoạt động tài chính**

Cụ thể theo ông Lê Quốc Bình - Tổng giám đốc CII, trong năm 2016 dư nợ của CII sẽ giảm trên 2.000 tỷ đồng. Năm 2016 CII đặt mục tiêu lợi nhuận sau thuế khoảng 850 tỷ, EPS khoảng 4.000 đồng/cổ phiếu (nếu mua được cổ phiếu quý) hoặc khoảng 3.500 đồng/cổ phiếu (nếu không mua được cổ phiếu quý).

**PVN khai thác vượt 2,1 triệu tấn dầu so với kế hoạch được giao**

Sản lượng khai thác dầu đạt 18,74 triệu tấn, về đích trước 1 tháng 6 ngày và vượt 11,5% kế hoạch năm. Trong đó, ở trong nước đạt 16,86 triệu tấn, vượt 2,12 triệu tấn so với kế hoạch năm. Sản lượng khai thác khí đạt 10,67 tỷ m<sup>3</sup>, về đích trước 28 ngày, vượt 9% kế hoạch năm. Đại diện PVN cho biết đây là năm mà sản lượng khai thác khí đạt cao nhất kể từ khi bắt đầu khai thác đến nay.

**Vĩ mô trong nước**

**NHNN chính thức công bố cách điều hành tỷ giá mới: Tỷ giá trung tâm hàng ngày**

Theo đó, tỷ giá trung tâm của Đồng Việt Nam với Đô la Mỹ do NHNN công bố hàng ngày là cơ sở để các tổ chức tín dụng, chi nhánh ngân hàng nước ngoài được phép thực hiện hoạt động kinh doanh, cung ứng dịch vụ ngoại hối xác định tỷ giá mua, tỷ giá bán của Đồng Việt Nam với Đô la Mỹ. Tỷ giá trung tâm được xác định trên cơ sở tham chiếu diễn biến tỷ giá bình quân gia quyền trên thị trường ngoại tệ liên ngân hàng, diễn biến tỷ giá trên thị trường quốc tế của một số đồng tiền của các nước có quan hệ thương mại, vay, trả nợ, đầu tư lớn với Việt Nam, các cân đối kinh tế vĩ mô, tiền tệ và phù hợp với mục tiêu chính sách tiền tệ.

**Vĩ mô thế giới**

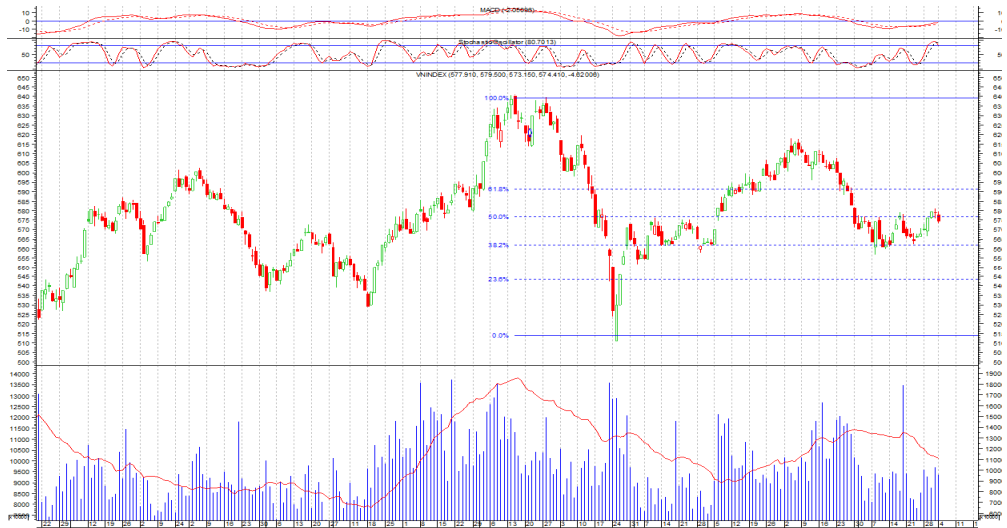
**Trung Quốc và Trung Đông khiến sắc đỏ bao trùm chứng khoán thế giới**

Cú lao dốc mạnh của TTCK Trung Quốc đang lan ra thị trường toàn cầu trong bối cảnh nỗi lo về kinh tế Trung Quốc và căng thẳng ở Trung Đông dâng cao khiến nhà đầu tư bước vào năm mới 2016 với tâm trạng bất an. Mở cửa phiên 4/1, chỉ số Stoxx 600 giảm tới 1,9%. Trong khi chứng khoán châu Á có phiên giảm điểm mạnh nhất trong 3 tháng, các thị trường mới nổi cũng giảm điểm mạnh nhất 4 tháng.

**HOSE** 04/01/2016 VNINDEX 574.41 -4.62 -0.80% 108,481,084 CP 1,886.60 bil VND

### Đà tăng ngắn hạn vẫn được duy trì

- Cây nến đỏ cây nến đỏ đặc dài với thanh khoản duy trì ở mức khối lượng khớp lệnh trung bình cho thấy áp lực chốt lời đang có dấu hiệu gia tăng
- VN-Index đã test thành công vùng 555-565 điểm (đáy cũ phiên 08/12/2015) cho thấy đà hồi phục mạnh trong ngắn hạn vẫn còn được kỳ vọng.
- Chỉ báo RSI và Stochastic đi xuống cho thấy dấu hiệu suy yếu của dòng tiền



### HOSE Top 5 theo KLGD

OGC	-0.1 (-2.3%)	7,080,890
FLC	0 (0.0%)	5,675,150
DLG	-0.4 (-5.7%)	5,409,790
CII	1.2 (5.6%)	5,390,820
VIC	1.8 (3.9%)	4,809,120

### HOSE Top 5 theo % tăng

GTT	0.1 (9.1%)	127,470
HRC	2.6 (7.0%)	40
LHG	1.2 (7.0%)	518,900
RIC	0.7 (6.7%)	120
VCF	9 (6.6%)	280

### HOSE Top 5 theo % giảm

KSS	-0.1 (-10.0%)	45,470
DHM	-0.4 (-6.9%)	1,439,630
SFC	-1.6 (-6.8%)	510
DPR	-2.4 (-6.7%)	7,640
CCL	-0.2 (-6.7%)	63,420

### HOSE Top 5 Mua ròng NDTNN

TTF	14.9 tỷ	525,600
SBT	3.8 tỷ	153,280
CAV	3.2 tỷ	63,040
DLG	3.1 tỷ	453,120
HSG	2.7 tỷ	83,280

### HOSE Top 5 Bán ròng NDTNN

VIC	-53.0 tỷ	- 1,126,910
KDC	-12.6 tỷ	- 529,870
HAG	-4.7 tỷ	- 451,670
DPM	-4.3 tỷ	- 149,000
CTG	-3.8 tỷ	- 208,500

GD NDTNN	KL Ròng	GT Ròng (tỷ)
HOSE	483,530	- 17.24

### Nhận định / Bình luận thị trường

- ▶ Trong cả ngày giao dịch, chỉ số không tạo được một nhịp tăng mạnh nào mà chỉ linh xình, giằng co quanh mức điểm tham chiếu trước khi quay đầu giảm mạnh
- ▶ Giao dịch trầm lắng do tâm lý nghỉ Tết Dương lịch kéo dài. Dòng tiền chưa tham gia mạnh mẽ vào thị trường. Thanh khoản còi cọc.
- ▶ Hàng loạt cổ phiếu lớn bị giảm sâu là nguyên nhân kéo VN-Index rơi mạnh cuối phiên chiều, trong đó: VNM và MSN giảm 2.000 đồng, KDC giảm 800 đồng...
- ▶ OGC vượt lên dẫn đầu sàn về thanh khoản với 7.1 triệu cổ phiếu được chuyển nhượng thành công. Tiếp đó là FLC đạt 5.7 triệu; DLG đạt hơn 5.4 triệu...
- ▶ Khối ngoại bán ròng 17 tỷ đồng, bán mạnh nhất VIC 53 tỷ, KDC 12.6 tỷ... ngược lại TTF được mua ròng hơn 14.9 tỷ, SBT 3.8 tỷ...

### HOSE - Top 10 theo vốn hóa

Mã CK	SLCPLH (triệu)	Giá (000')	Vốn hóa (tỷ)	P/E (lần)	P/B (lần)	ROE	ROA
VCB	2,665.0	43.2	115,128.88	22.9	2.8	10.8%	0.9%
VIC	1,849.9	47.5	87,871.08	40.9	3.0	8.1%	2.1%
BID	3,418.7	20.2	69,058.05	12.6	2.1	16.2%	0.8%
GAS	1,894.4	36.2	68,577.21	6.7	2.0	30.7%	22.9%
CTG	3,723.4	18.3	68,138.30	13.4	1.4	10.4%	0.9%
MSN	746.7	75.5	56,377.20	30.6	3.5	9.2%	3.2%
BVH	680.5	53.0	36,064.99	29.6	3.3	10.8%	2.8%
STB	1,885.2	12.6	23,753.72	9.0	0.8	10.6%	1.0%
MBB	1,600.0	14.1	22,560.00	7.2	1.0	15.2%	1.3%
HPG	732.9	28.8	21,107.16	6.5	1.6	26.4%	14.8%

### HOSE - Cổ phiếu khuyến nghị theo dõi / mua / bán / nắm giữ

Mã CK	SLCPLH (triệu)	Giá (000')	Vốn hóa (tỷ)	P/E (lần)	P/B (lần)	Giá mục tiêu	Khuyến nghị
PVT	255.9	10.1	2,584.16	9.6	0.9	NA	TH.DOI
CTG	3,723.4	18.3	68,138.30	13.4	1.4	19.6	GIU
SSI	470.1	21.7	10,200.25	14.9	1.6	NA	TH.DOI
FPT	397.4	47.8	18,998.07	12.6	2.6	NA	TH.DOI
BID	3,418.7	20.2	69,058.05	12.6	2.1	NA	TH.DOI
GAS	1,894.4	36.2	68,577.21	6.7	2.0	NA	TH.DOI

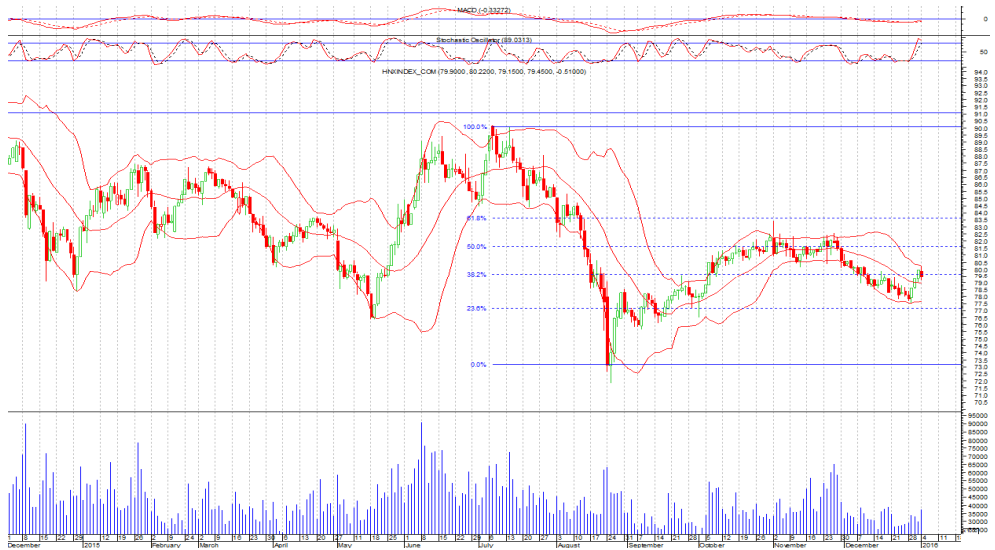
STT	Ma CK	Room NN	% NN	Giao dịch khớp lệnh				Giao dịch thỏa thuận			
				KL Mua	GT Mua	KL Ban	GT Ban	KL Mua	GT Mua	KL Ban	GT Ban
<b>HOSE Top 25</b>		<b>Mua ròng NDTNN</b>									
1	TTF	61,839,544	0.05%	525,600	14.90	-	-	-	-	-	-
2	SBT	76,205,882	0.08%	158,280	3.88	5,000	0.13	-	-	-	-
3	CAV	12,423,773	0.06%	63,040	3.17	-	-	-	-	-	-
4	DLG	39,811,065	0.25%	453,120	3.11	-	-	-	-	-	-
5	HSG	12,895,793	0.39%	83,280	2.68	-	-	-	-	-	-
6	ASM	105,862,269	0.01%	151,350	2.54	-	-	-	-	-	-
7	NCT	9,322,397	0.13%	17,100	2.47	-	-	-	-	-	-
8	MSN	122,152,650	0.32%	28,840	2.22	600	0.05	-	-	-	-
9	SSI	233,984,265	51.26%	101,300	2.24	9,160	0.20	-	-	-	-
10	SHP	42,540,598	3.60%	104,570	1.99	-	-	-	-	-	-
11	GTN	6,864,907	8.60%	117,490	1.96	5,000	0.08	-	-	-	-
12	TSC	68,590,528	2.54%	122,500	1.73	2,000	0.03	-	-	-	-
13	BVH	166,093,304	24.59%	31,810	1.69	1,500	0.08	-	-	-	-
14	GAS	893,418,150	1.85%	42,610	1.56	-	-	-	-	-	-
15	HQC	169,478,778	6.09%	285,970	1.52	-	-	-	-	-	-
16	HHS	58,518,738	23.89%	120,000	1.54	6,400	0.08	-	-	-	-
17	STB	356,186,573	11.61%	112,400	1.41	-	-	-	-	-	-
18	HAH	10,118,693	5.38%	31,900	1.39	-	-	-	-	-	-
19	TMT	12,843,326	7.35%	28,830	1.57	3,700	0.20	-	-	-	-
20	PAC	7,207,799	25.74%	1,170	0.04	-	-	39,000	1.29	-	-
21	PGD	25,479,772	6.53%	35,900	1.29	1,200	0.04	-	-	-	-
22	VNM	-	49.00%	8,490	1.08	-	-	471,484	60.95	471,484	60.95
23	NT2	84,419,598	18.18%	36,980	0.99	-	-	-	-	-	-
24	DXG	22,894,501	29.47%	56,140	1.06	4,600	0.09	-	-	-	-
25	PPC	109,947,968	15.30%	51,490	0.94	-	-	-	-	-	-

<b>HOSE Top 25</b>		<b>Bán ròng NDTNN</b>									
1	VIC	270,330,268	14.53%	465,620	21.65	#####	74.67	-	-	-	-
2	KDC	74,200,650	20.09%	45,760	1.10	575,630	13.67	-	-	-	-
3	HAG	223,508,314	14.29%	5,730	0.06	457,400	4.74	-	-	-	-
4	DPM	85,684,086	26.45%	50,900	1.46	199,900	5.71	-	-	-	-
5	CTG	16,955,006	29.54%	2,500	0.05	211,000	3.84	-	-	-	-
6	FLC	200,862,094	11.09%	6,000	0.05	268,900	2.13	-	-	-	-
7	HPG	71,705,942	39.22%	26,420	0.77	89,400	2.60	-	-	-	-
8	PVD	46,377,628	35.69%	12,390	0.33	63,000	1.67	40,000	1.06	40,000	1.06
9	VCB	240,458,139	20.98%	66,420	2.90	91,500	3.92	-	-	-	-
10	KBC	87,045,929	30.70%	4,000	0.05	70,000	0.90	-	-	-	-
11	VHC	15,360,179	32.38%	2,580	0.07	27,310	0.78	-	-	-	-
12	BID	956,364,701	2.03%	64,220	1.32	88,000	1.79	-	-	-	-
13	FMC	8,143,650	0.00%	-	-	15,840	0.40	-	-	-	-
14	VPH	15,307,821	0.00%	-	-	20,000	0.19	-	-	-	-
15	DRH	8,454,883	0.00%	-	-	5,000	0.10	-	-	-	-
16	TDH	3,162,298	0.00%	-	-	7,500	0.10	-	-	-	-
17	PGC	21,532,103	0.00%	-	-	9,000	0.10	-	-	-	-
18	VNS	2	0.00%	90	0.00	3,000	0.09	-	-	-	-
19	NNC	3,905,991	0.00%	-	-	1,500	0.09	-	-	-	-
20	MHC	12,873,879	0.00%	-	-	5,000	0.08	-	-	-	-
21	SHI	19,809,021	0.00%	-	-	3,000	0.03	-	-	-	-
22	DHG	2	0.00%	-	-	330	0.02	-	-	-	-
23	DAT	18,663,990	0.00%	-	-	400	0.02	-	-	-	-
24	HAP	21,938,417	0.00%	-	-	2,620	0.01	-	-	-	-
25	VCF	5,248,034	29.26%	100	0.01	200	0.03	-	-	-	-

**HNX** 04/01/2016 HNX-Index 79.45 -0.51 -0.63% 44,263,179 CP 454.11 bil. VND

### Động lực tăng HNX-Index vẫn khá tốt

- Chạm ngưỡng trên của dải Bollinger Band, chỉ số HNX-Index điều chỉnh. Vùng điều chỉnh tại ngưỡng hỗ trợ Fibonacci 38.2%
- Thanh khoản gia tăng cho thấy áp lực gia tăng, Stochastics Oscillator sụt giảm, MACD vẫn tiếp tục tăng nhẹ cho thấy khả năng thị trường điều chỉnh ngắn hạn, mức điều chỉnh có khả năng không lớn
- Vùng 76.5-78 điểm là hỗ trợ mạnh cho HNX-Index trong các phiên tới, trong khi vùng 80 - 80.5 điểm là vùng kháng cự gần



### HNX Top 5 theo KLGD

TIG	-0.1 (-0.9%)	3,248,700
SCR	0 (0.0%)	2,823,190
NHA	0.8 (9.6%)	2,646,100
PVX	0 (0.0%)	1,811,570
SHN	0.4 (3.1%)	1,628,620

### HNX Top 5 theo % tăng

VCM	1.5 (15.8%)	20
HMH	1.6 (10.0%)	8,400
LIG	0.9 (9.8%)	1,538,100
MDC	0.9 (9.8%)	100
VTS	0.8 (9.8%)	1,100

### HNX Top 5 theo % giảm

BBS	-1.6 (-10.0%)	300
PCE	-1.4 (-9.8%)	100
DC4	-0.9 (-9.8%)	5,000
DBT	-2 (-9.8%)	5,100
CMS	-1 (-9.7%)	20,220

### HNX Top 5 Mua ròng NDTNN

IVS	3,2 tỷ	185,000
PVS	2,6 tỷ	154,600
AAA	1,6 tỷ	132,200
SHB	1,5 tỷ	229,000
PLC	1,2 tỷ	32,900

### HNX Top 5 Bán ròng NDTNN

DBC	-0,7 tỷ	25,600
TCT	-0,5 tỷ	9,300
PVI	-0,2 tỷ	8,500
SCR	-0,1 tỷ	10,000
TPP	-0,1 tỷ	3,000

GD NDTNN	KL Ròng	GT Ròng (tỷ)
HNX	1,579,406	17.00

### Nhận định / Bình luận thị trường

- ▶ Mở cửa trong sắc xanh, đồ thị giá giảm nhẹ trước khi đảo chiều. Mức giảm không sâu nhưng ngày một mở rộng, đóng cửa sát đáy giảm trong ngày.
- ▶ Dư âm kỳ nghỉ Tết dương lịch phần nào khiến tâm lý nhà đầu tư trở nên thận trọng, giao dịch theo đó thiếu sự bứt phá.
- ▶ Nhóm cổ phiếu chủ chốt chung xu thế đồng loạt mất điểm. Khép phiên vắng hẳn sắc xanh: VND giảm mạnh 500 đồng; VCG giảm 200 đồng...
- ▶ TIG vượt lên dẫn đầu về thanh khoản với hơn 3.2 triệu đơn vị, tiếp đến SCR 2.8 triệu, NHA hơn 2.6 triệu, PVX 1.8 triệu, SHN 1.6 triệu...
- ▶ Khối ngoại tiếp tục mua ròng hơn 17 tỷ đồng, mua ròng IVS 3.2 tỷ, PVS 2.6 tỷ, AAA 1.6 tr, SHB 1.5 tỷ, PLC 1.2 tỷ,... bán ròng DBC, TCT, PVI, SCR...

### HNX - Top 10 theo vốn hóa

Mã CK	SLCPLH (triệu)	Giá (000')	Vốn hóa (tỷ)	P/E (lần)	P/B (lần)	ROE	ROA
ACB	896.3	19.7	17,656.60	19.1	1.5	7.8%	0.5%
SQC	107.3	81.0	8,691.22	70.5	8.7	-10.7%	-8.5%
PVS	446.7	16.7	7,459.90	5.0	0.9	17.8%	6.9%
PHP	327.0	20.6	6,735.38	12.9	2.2	6.7%	4.0%
SHB	948.1	6.4	6,067.83	8.2	0.6	7.4%	0.5%
PVI	222.3	25.8	5,734.99	17.3	0.9	4.7%	1.8%
VCG	441.7	11.1	4,902.99	14.7	1.0	5.7%	1.6%
NTP	62.0	60.3	3,736.98	11.6	2.5	22.8%	13.0%
VCS	42.4	73.0	3,095.16	7.4	2.9	44.2%	14.1%
PLC	80.8	35.7	2,884.47	8.6	2.3	28.7%	9.4%

### HNX - Cổ phiếu khuyến nghị theo dõi / mua / bán / nắm giữ

Mã CK	SLCPLH (triệu)	Giá (000')	Vốn hóa (tỷ)	P/E (lần)	P/B (lần)	Giá mục tiêu	Khuyến nghị
PVS	446.7	16.7	7,459.90	5.0	0.9	NA	TH.DOI
HUT	128.4	11.2	1,438.13	4.4	0.9	NA	TH.DOI
CEO	68.6	15.2	1,043.08	6.0	1.3	NA	TH.DOI
VCG	441.7	11.1	4,902.99	14.7	1.0	NA	TH.DOI
NDN	32.3	10.5	339.47	4.3	1.1	19.6	MUA
SHB	948.1	6.4	6,067.83	8.2	0.6	NA	TH.DOI



- ▶ **Nguyễn Việt Dũng** Trưởng phòng Nghiên cứu Phân tích  
[dungnv@vietinbanksc.com.vn](mailto:dungnv@vietinbanksc.com.vn)
- ▶ **Đặng Trần Hải Đăng** Phó phòng Nghiên cứu Phân tích  
[dangdth@vietinbanksc.com.vn](mailto:dangdth@vietinbanksc.com.vn)
- ▶ **Trịnh Thị Thu Phương** [thuphuong@vietinbanksc.com.vn](mailto:thuphuong@vietinbanksc.com.vn)
  - Tổng hợp thông tin vĩ mô
  - Phân tích kỹ thuật
  - Nhận định, bình luận thị trường
- ▶ **Nguyễn Thu Hằng** [hangntt@vietinbanksc.com.vn](mailto:hangntt@vietinbanksc.com.vn)
  - Ngân hàng
  - Dược phẩm
  - Phân bón
  - Nước giải khát
- ▶ **Vũ Ánh Nguyệt** [nguyetva@vietinbanksc.com.vn](mailto:nguyetva@vietinbanksc.com.vn)
  - Cao su
  - Thủy sản
  - Dệt may
  - Mía đường
- ▶ **Lê Duy Hưng** [hungld@vietinbanksc.com.vn](mailto:hungld@vietinbanksc.com.vn)
  - Bất động sản
  - Thép
  - Xây dựng
- ▶ **Nguyễn Quang Nghĩa** [nghianq@vietinbanksc.com.vn](mailto:nghianq@vietinbanksc.com.vn)
  - Dầu khí
  - Phân bón

Bản báo cáo này được chuẩn bị cho mục đích duy nhất là cung cấp thông tin và không nhằm đưa ra bất kỳ đề nghị hay hướng dẫn mua bán chứng khoán cụ thể nào. Các quan điểm và khuyến cáo được trình bày trong bản báo cáo này không tính đến sự khác biệt về mục tiêu, nhu cầu, chiến lược và hoàn cảnh cụ thể của từng nhà đầu tư. Ngoài ra, nhà đầu tư cũng ý thức có thể có các xung đột lợi ích ảnh hưởng đến tính khách quan của bản báo cáo này. Nhà đầu tư nên xem báo cáo này như một nguồn tham khảo khi đưa ra quyết định đầu tư và phải chịu toàn bộ trách nhiệm đối với quyết định đầu tư của chính mình. VietinBankSc tuyệt đối không chịu trách nhiệm đối với toàn bộ hay bất kỳ thiệt hại nào, hay sự kiện bị coi là thiệt hại, đối với việc sử dụng toàn bộ hoặc từng phần thông tin hay ý kiến nào của bản báo cáo này.

Toàn bộ các quan điểm thể hiện trong báo cáo này đều là quan điểm cá nhân của người phân tích. Không có bất kỳ một phần thu nhập nào của người phân tích liên quan trực tiếp hoặc gián tiếp đến các khuyến cáo hay quan điểm cụ thể trong bản báo cáo này.

Thông tin sử dụng trong báo cáo này được VietinBankSc thu thập từ những nguồn mà chúng tôi cho là đáng tin cậy. Tuy nhiên, chúng tôi không đảm bảo rằng những thông tin này là hoàn chỉnh hoặc chính xác. Các quan điểm và ước tính trong đánh giá của chúng tôi có giá trị đến ngày ra báo cáo và có thể thay đổi mà không cần báo cáo trước.

Bản báo cáo này được giữ bản quyền và là tài sản của VietinBankSc. Mọi sự sao chép, chuyển giao hoặc sửa đổi trong bất kỳ trường hợp nào mà không có sự đồng ý của VietinBankSc đều trái luật.

Bản quyền thuộc VietinBankSc, 2013. Vui lòng trích nguồn khi sử dụng các thông tin trong bản báo cáo này.