

## HOSE 24/08/2015

VNINDEX 526.92 **-29.37** **-5.28%**

KLGD 174,559,919 CP

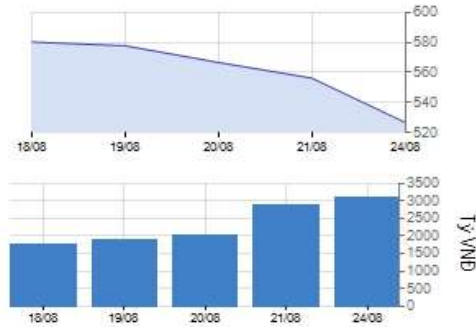
GTGD 3,105.01 Tỷ

GTR NDTNN 104.20 Tỷ

CP Tăng giá 23 CP

CP Giảm giá 245 CP

CP Đứng giá 36 CP



## HNX 24/8/2015

HNXINDEX 73.09 **-4.51** **-5.81%**

KLGD 70,652,144 CP

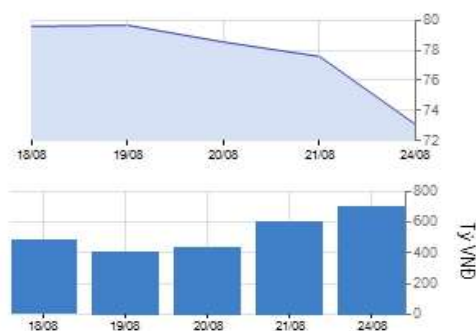
GTGD 697.56 Tỷ

GTR NDTNN 82.00 Tỷ

CP Tăng giá 31 CP

CP Giảm giá 205 CP

CP Đứng giá 143 CP



## VN30 & HNX30 INDEX

VN30 558.92 **-28.91** **-4.92%**

HNX30 134.64 **-10.26** **-7.08%**

## Tâm điểm

▶ Áp lực bán tăng mạnh khiến mốc đáy Tháng 5/2015 bị phá vỡ

▶ Khối ngoại mua ròng hơn 186 tỷ trên 2 sàn

▶ Phân tích kỹ thuật

▶ Nhận định thị trường

▶ Giao dịch của khối ngoại trên HOSE

▶ Diễn biến vĩ mô trong nước và tình hình doanh nghiệp

▶ Diễn biến vĩ mô thế giới

## Thị trường / Ngành

### Theo thị trường

	Vốn hóa (tỷ)	P/E	P/B	ROE	ROA
HOSE	948,296	10.4	1.8	16.2%	7.0%
HNX	134,655	9.1	1.6	11.5%	4.3%
<b>Toàn bộ thị trường</b>	<b>1,082,951</b>	<b>10.5</b>	<b>#####</b>	<b>#####</b>	<b>#####</b>

### Theo ngành

Nhựa, cao su & sợi	6,949	9.2	0.9	9.1%	5.4%
Sản phẩm hóa dầu, Nông dược &	33,973	6.9	1.3	16.8%	10.3%
Thép và sản phẩm thép	33,875	8.5	1.4	20.9%	10.6%
Khai khoáng	11,850	70.4	6.9	-5.9%	-4.6%
Vật liệu xây dựng & Nội thất	27,834	8.4	1.6	20.1%	10.3%
Xây dựng	37,742	9.1	1.1	12.2%	4.2%
Máy công nghiệp	8,802	7.2	1.1	16.5%	10.9%
Kho bãi, hậu cần và bảo dưỡng	15,251	9.7	1.4	12.3%	9.0%
Lốp xe	7,258	9.3	2.5	23.8%	10.9%
Nuôi trồng nông & hải sản	33,713	18.4	1.7	10.9%	5.8%
Thực phẩm	84,426	9.9	2.2	14.9%	8.3%
Dược phẩm	13,734	9.9	2.1	20.3%	13.8%
Phần mềm	18,282	10.4	1.8	20.1%	7.8%
Sản xuất & phân phối điện	27,265	6.2	1.4	23.7%	11.2%
Phân phối xăng dầu & khí đốt	87,199	6.3	1.9	32.6%	23.1%
Bảo hiểm nhân thọ	31,982	23.6	2.5	10.8%	2.8%
Môi giới chứng khoán	27,695	13.7	1.5	10.6%	6.4%
Ngân hàng	331,717	13.6	1.8	11.4%	0.8%
Bất động sản	153,142	16.1	1.7	9.8%	3.3%
Thiết bị và Dịch vụ Dầu khí	22,211	5.3	0.9	18.2%	7.7%

## Thống kê thị trường

▶ HOSE: Thống kê và nhận định thị trường

▶ HNX: Thống kê và nhận định thị trường

▶ Tổng hợp chỉ số ngành toàn thị trường

Vui lòng tham khảo điều khoản sử dụng ở trang cuối

VietinBankSc © 2013

## VietinBankSc

306 Ba Triệu

Hai Ba Trưng

Hanoi

Vietnam

Tel: (844) 3974 7952

Fax: (844) 3974 1760

www.vietinbanksc.com.vn

**Nhận định:**

Giá dầu tiếp tục sụt giảm và những bất ổn trên thị trường tiền tệ đã khiến đà bán tháo chứng khoán diễn ra trên toàn cầu. Bên cạnh đó, việc tái cơ cấu của các quỹ ETF sắp đến trong bối cảnh FED sắp tăng lãi suất sẽ tạo làn sóng bán tháo cổ phiếu tại thị trường các nước mới nổi tác động tiêu cực lên tâm lý nhà đầu tư. Trong nước, tỷ giá cũng tăng kịch trần, kỳ vọng về nới room và quá trình tái cơ cấu ngân hàng chưa rõ ràng đã khiến tâm lý nhà đầu tư trở nên bi quan. Đà bán tăng mạnh khiến hàng loạt các mã giảm sàn, chỉ số 2 sàn lao dốc mạnh hơn cả biến động Biển Đông. Việc giảm điểm phiên hôm nay có lẽ đến từ nhà đầu tư trong nước, trong khi đó khối ngoại tiếp tục gia tăng mạnh mua vào hơn 186 tỷ đồng trên cả 2 sàn. Lực cầu đến từ khối ngoại và việc sụt giảm mạnh đã thu hút nhà đầu tư bắt đáy là điểm tích cực cho thị trường hiện tại.

- Khả năng sụt giảm vẫn còn trong khi bối cảnh thị trường chứng khoán thế giới còn nhiều bất ổn sẽ phần nào ảnh hưởng tới dòng vốn ngoại trong thời gian tới.

**Chiến lược đầu tư:**

- Nhà đầu tư nên thận trọng chưa bắt đáy vội
- Nên quan sát diễn biến thị trường, chọn lọc các cổ phiếu cơ bản tốt để giải ngân khi có tín hiệu mua trở lại

▶ **Tin tức**

**Hoạt động doanh nghiệp**

**Thế giới di động: 7 tháng ước lãi 548 tỷ đồng, mảng online chỉ đạt 39% kế hoạch cả năm**

Doanh thu lũy kế 7 tháng của MWG ước đạt 12.920 tỷ đồng, tương đương 55% kế hoạch doanh thu cả năm 2015 và tăng trưởng 158% so với cùng kỳ 2014. LNST 7 tháng của công ty ước đạt 548 tỷ đồng, tương đương 62% kế hoạch năm 2015, tăng trưởng mạnh 150% so với cùng kỳ 2014. Với đóng góp 2.107 tỷ đồng doanh thu 7 tháng đầu năm, Riêng mảng kinh doanh online, mặc dù doanh thu 7 tháng vẫn đạt mức tăng trưởng khá cao (166%) so với cùng kỳ, con số đạt được là 784 tỷ đồng mới chỉ tương đương 39% so với kế hoạch cả năm.

**STG lên kế hoạch phát hành thêm 19,2 triệu cp, tăng gấp 3 lần vốn điều lệ**

ĐHCD đã thông qua tờ trình của HĐQT về việc phát hành thêm 500 tỷ đồng trái phiếu chuyển đổi. Đặc biệt, ĐHCĐ cũng đã thông qua việc phát hành cổ phiếu tăng vốn điều lệ từ 83,5 tỷ đồng lên mức 275,6 tỷ đồng, tương đương mức tăng vốn điều lệ lên gấp 3,3 lần. Được biết, việc phát hành sẽ được chia làm 2 đợt: Phát hành cổ phiếu trả cổ tức năm 2014 tỷ lệ 15%, phát hành cổ phiếu để tăng vốn điều lệ từ nguồn vốn chủ sở hữu (cổ phiếu thường) tỷ lệ 2:1. Đợt 2 công ty sẽ phát hành cổ phiếu cho cổ đông hiện hữu theo tỷ lệ 1:1 sau khi đã hoàn tất phát hành đợt 1.

**Hoàng Anh Gia Lai đã phát hành 850 tỷ đồng trái phiếu**

Ngày 17/8/2015, Hoàng Anh Gia Lai đã hoàn tất đợt phát hành trái phiếu doanh nghiệp với giá trị 850 tỷ đồng (850 trái phiếu mệnh giá 1 tỷ đồng/trái phiếu). Lãi suất áp dụng cho kỳ tính lãi đầu tiên là 10%/năm. Các kỳ tính lãi tiếp theo căn cứ vào lãi suất tham chiếu của các ngân hàng khác cộng biên độ 4%/năm. Trái phiếu có kỳ hạn 5 năm.

**Vĩ mô trong nước**

**VCCI đề xuất lương tối thiểu tăng 9-10%**

Ngày 25/8,, Hội đồng Tiền lương Quốc gia sẽ họp phiên thứ hai để tiếp tục đàm phán, quyết định mức tăng lương tối thiểu cho năm 2016 nhằm kiến nghị lên Thủ tướng. Trong khi Tổng Liên đoàn Lao động Việt Nam đề xuất mức tăng là 16%, phần lớn các hiệp hội doanh nghiệp lại cho rằng mức tăng 6 - 7% mới là hợp lý.

**Vĩ mô thế giới**

**Trung Quốc dùng quỹ hưu trí cứu chứng khoán**

Hãng tin BBC dẫn nguồn hãng thông tấn Tân Hoa Xã cho biết, theo quy định mới, các quỹ sẽ được phép đầu tư tới 30% giá trị tài sản ròng của các công ty có cổ phiếu đang niêm yết.

Quỹ hưu trí chính của Trung Quốc hiện đang nắm giữ 3,5 nghìn tỷ nhân dân tệ (tương đương 548 tỷ USD). Động thái này là nỗ lực mới nhất của chính phủ Trung Quốc nhằm ngăn chặn đà lao dốc của thị trường chứng khoán nước này. Quỹ này sẽ được phép đầu tư không chỉ vào cổ phiếu, mà vào một loạt các công cụ thị trường khác, trong đó có thị trường dẫn xuất.

**Nhật Bản và 5 quốc gia Mekong thông qua công nghiệp hóa tiểu vùng**

Nhật Bản và 5 quốc gia Đông Nam Á giáp khu vực sông Mekong - gồm Việt Nam, Campuchia, Lào, Myanmar và Thái Lan - đã thông qua bản kế hoạch chi tiết nhằm thúc đẩy quá trình công nghiệp hóa tại tiểu vùng. Bản kế hoạch này đề ra một loạt định hướng chính sách kết hợp các tiêu chuẩn với giấy chứng nhận để nới lỏng lưu lượng hoạt động biên mậu, phát triển các đặc khu kinh tế dọc biên giới, phối hợp với các trường đại học và ngành công nghiệp Nhật Bản để thúc đẩy lực lượng lao động lành nghề cũng như tăng cường nghiên cứu và phát triển.

**HOSE** 24/08/2015 VNINDEX 526.92 -29.37 -5.28% 174,559,919 CP 3,105.01 bil VND

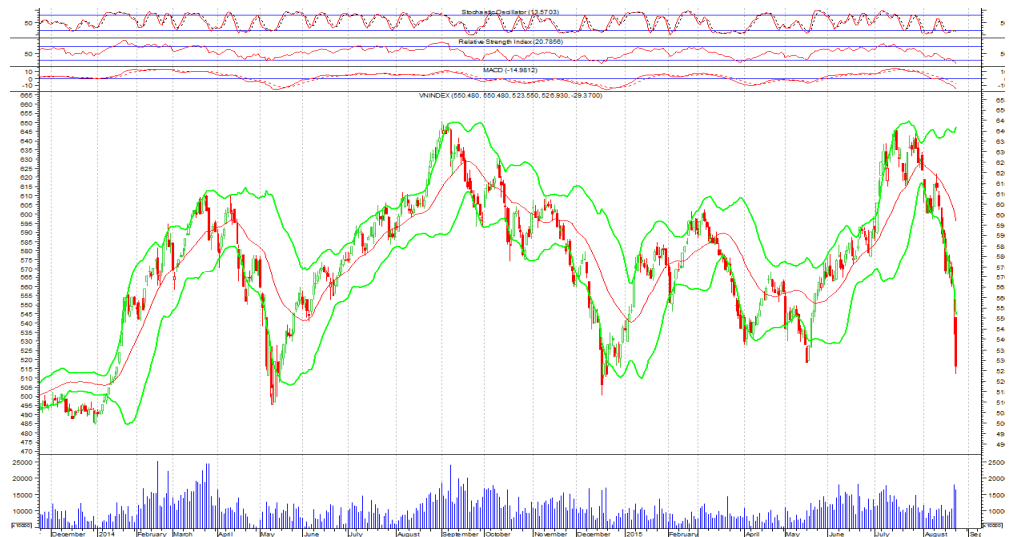
### Áp lực bán tăng mạnh khiến mốc đáy Tháng 5/2015 bị phá vỡ

-VN-INDEX đạt 526.92 điểm, giảm 29.37 điểm, tương ứng giảm 5.29%. Cây nến đỏ thân dài rơi xuống dưới dải dưới của dải Bollinger Band đang mở rộng dần, sau mẫu hình nền hanging man hôm trước, áp lực bán tăng khá mạnh, khối lượng tăng vọt là tín hiệu khá tiêu cực.

- Chỉ số Stochastic Oscillator, RSI đều nằm trong vùng quá bán

- MACD tiếp tục giảm mạnh dưới đường zezo xác nhận khả năng giảm dài hạn vẫn tiếp tục

- Đòn bán tăng mạnh khiến mốc đáy T5/2015 đã bị phá vỡ



### HOSE Top 5 theo KLGD

FLC	-0.4 (-5.9%)	12,040,350
SSI	-1.7 (-6.8%)	8,256,110
CII	-1.8 (-6.8%)	7,800,620
KBC	-0.7 (-5.5%)	6,473,610
MBB	-0.9 (-6.3%)	5,688,150

### HOSE Top 5 theo % tăng

NAV	0.7 (6.9%)	20
COM	2.3 (6.9%)	30
VPS	1.4 (6.8%)	10
HTV	1.2 (6.5%)	30
PTC	0.6 (6.5%)	1,510

### HOSE Top 5 theo % giảm

SJD	-2.7 (-9.5%)	10,490
KSS	-0.1 (-9.1%)	713,140
PTK	-0.1 (-7.7%)	275,710
VNH	-0.1 (-7.1%)	25,660
BSI	-0.7 (-7.0%)	193,150

### HOSE Top 5 Mua ròng NDTNN

HPG	49.2 tỷ	1,716,170
BID	20.4 tỷ	1,024,710
HQC	14.2 tỷ	2,773,960
VCB	12.7 tỷ	318,520
CTD	11.7 tỷ	128,380

### HOSE Top 5 Bán ròng NDTNN

MSN	-23.3 tỷ	- 299,120
SBT	-12.9 tỷ	- 970,080
VIC	-7.2 tỷ	- 183,110
NHS	-4.8 tỷ	- 335,930
BHS	-4.7 tỷ	- 305,970

GD NDTNN	KL Ròng	GT Ròng (tỷ)
HOSE	7,307,730	104.20

### Nhận định / Bình luận thị trường

- ▶ Thị trường giảm mạnh chỉ sau 15 phút đầu phiên ATO, bảng điện rực đỏ toàn phiên, có lúc ghi nhận mức giảm mạnh nhất trong 14 năm
- ▶ Lần lượt, ba ngưỡng hỗ trợ quan trọng là 550, 540 và 530 điểm đã bị xuyên thủng. Sự hoảng loạn và mất bình tĩnh đã khiến nhà đầu tư cảm cố ồ ạt bán ra.
- ▶ Nhóm cổ phiếu vốn hoá lớn đa phần chìm trong sắc đỏ, VNM giảm 6.500 đồng, MSN giảm 4.000 đồng, KDC giảm sàn 1.800 đồng...
- ▶ Nhóm cổ phiếu dầu khí đồng loạt nằm sàn, GAS giảm sàn 3.000 đồng, PVD giảm sàn 2.300 đồng, PET giảm sàn 1.100 đồng, PXS giảm sàn 1.000 đồng...
- ▶ Khối ngoại mua ròng 104.2 tỷ đồng, mua nhiều HPG 49.2 tỷ, BID 20.4 tỷ, HQC 14.2 tỷ, VCB 12.7 tỷ, CTD 11.7 tỷ, bán ròng SJD, KSS...

### HOSE - Top 10 theo vốn hóa

Mã CK	SLCPLH (triệu)	Giá (000')	Vốn hóa (tỷ)	P/E (lần)	P/B (lần)	ROE	ROA
VCB	2,665.0	39.5	105,268.30	20.4	2.5	10.8%	0.9%
GAS	1,894.4	39.9	75,586.48	6.3	2.0	33.7%	24.2%
VIC	1,846.1	40.1	74,027.59	37.0	2.4	8.1%	2.1%
BID	3,418.7	19.8	67,690.56	11.0	1.9	16.3%	0.8%
CTG	3,723.4	17.5	65,159.58	12.2	1.3	10.4%	0.9%
MSN	746.7	79.0	58,990.71	34.4	2.4	9.2%	3.2%
BVH	680.5	43.8	29,804.65	23.6	2.5	10.8%	2.8%
HPG	732.9	28.1	20,594.98	6.8	1.7	26.4%	14.6%
STB	1,142.5	15.9	18,165.93	8.9	1.0	11.6%	1.1%
HNG	708.1	25.0	17,703.60	17.1	2.0	11.6%	5.0%

### HOSE - Cổ phiếu khuyến nghị theo dõi / mua / bán / nắm giữ

Mã CK	SLCPLH (triệu)	Giá (000')	Vốn hóa (tỷ)	P/E (lần)	P/B (lần)	Giá mục tiêu	Khuyến nghị
LSS	70.0	8.1	567.00	19.7	0.4	NA	TH.DOI
FCN	45.7	19.4	887.02	6.6	1.3	23.1	MUA
SSI	470.1	23.2	10,905.37	15.8	1.9	NA	TH.DOI
FPT	397.4	42.4	16,851.85	10.4	1.8	NA	TH.DOI
BID	3,418.7	19.8	67,690.56	11.0	1.9	NA	TH.DOI
GMD	116.1	32.1	3,728.03	16.6	0.8	NA	TH.DOI

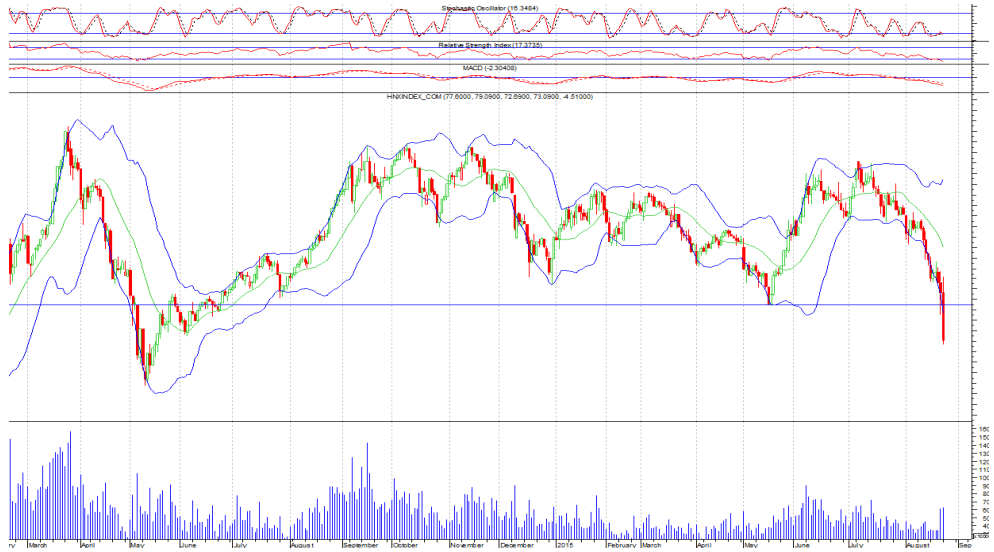
STT	Ma CK	Room NN	% NN	Giao dịch khớp lệnh				Giao dịch thỏa thuận				
				KL Mua	GT Mua	KL Bán	GT Bán	KL Mua	GT Mua	KL Bán	GT Bán	
<b>HOSE Top 25</b>		Mua ròng NDTNN										
1	HPG	68,271,188	0.40%	1,795,420	51.56	79,250	2.32	-	-	-	-	
2	BID	889,265,288	0.02%	1,049,710	20.95	25,000	0.51	-	-	-	-	
3	HQC	80,669,358	0.09%	2,783,960	14.29	10,000	0.05	-	-	-	-	
4	VCB	238,006,098	0.21%	952,330	38.25	633,810	25.54	136,880	5.50	136,880	5.50	
5	CTD	526,851	0.48%	131,400	12.01	3,020	0.28	-	-	-	-	
6	IDI	39,940,667	0.02%	1,246,990	9.13	-	-	-	-	-	-	
7	CTG	16,146,395	0.30%	619,380	11.07	118,000	2.11	-	-	-	-	
8	NCT	10,559,907	0.09%	80,690	8.89	1,700	0.19	-	-	-	-	
9	BIC	26,124,629	14.73%	338,290	7.90	57,190	1.29	-	-	-	-	
10	HHS	27,354,744	24.36%	355,090	6.08	-	-	-	-	-	-	
11	PVD	37,227,074	38.32%	182,330	5.76	34,470	1.11	60,050	1.88	60,050	1.88	
12	NBB	6,830,568	37.29%	169,170	3.76	300	0.01	-	-	-	-	
13	DCM	245,852,513	2.56%	825,000	10.34	539,540	6.71	-	-	-	-	
14	LGC	5,291,722	41.74%	150,000	3.43	-	-	-	-	-	-	
15	BVH	164,418,984	24.84%	214,470	9.58	146,820	6.59	34,950	1.56	34,950	1.56	
16	DXG	28,902,413	24.27%	210,600	3.22	39,980	0.62	-	-	-	-	
17	VTO	34,063,014	6.35%	384,660	2.54	-	-	-	-	-	-	
18	DPM	85,333,245	26.54%	147,090	4.56	73,970	2.27	97,580	2.98	97,580	2.98	
19	ELC	16,337,824	9.12%	148,170	2.29	-	-	-	-	-	-	
20	BCI	13,403,005	33.54%	115,050	2.21	-	-	-	-	-	-	
21	HT1	125,630,007	9.49%	87,000	1.87	-	-	-	-	-	-	
22	VHC	17,695,218	29.85%	49,950	1.77	-	-	-	-	-	-	
23	VNE	20,236,258	17.24%	140,390	1.76	-	-	-	-	-	-	
24	CNG	6,681,454	24.25%	50,000	1.45	-	-	-	-	-	-	
25	SVI	4,804,867	11.56%	44,500	1.41	-	-	-	-	-	-	

<b>HOSE Top 25</b>		Bán ròng NDTNN										
1	MSN	95,210,520	35.38%	234,300	18.60	533,420	41.90	85,200	6.70	85,200	6.70	
2	SBT	51,469,700	14.34%	140	0.00	970,220	12.93	-	-	-	-	
3	VIC	256,297,189	15.12%	311,310	12.24	494,420	19.48	201,650	7.93	201,650	7.93	
4	NHS	27,470,208	3.78%	-	-	335,930	4.84	-	-	-	-	
5	BHS	27,818,851	4.84%	-	-	305,970	4.66	-	-	-	-	
6	HNG	342,875,168	0.58%	-	-	171,020	4.23	-	-	-	-	
7	HCM	8,674	48.99%	8,670	0.32	121,750	4.44	-	-	-	-	
8	VNM	6	49.00%	-	-	40,640	3.90	541,510	58.48	541,510	58.48	
9	BMP	15,000	48.97%	15,000	1.50	54,670	5.27	-	-	-	-	
10	SSI	839,509	48.80%	839,500	20.29	997,730	23.64	144,200	3.38	144,200	3.38	
11	HBC	2,994,308	44.98%	16,020	0.24	236,120	3.56	-	-	-	-	
12	NSC	5,174,604	15.17%	-	-	33,150	3.32	-	-	-	-	
13	GAS	885,626,150	2.27%	119,870	4.89	186,590	7.53	-	-	-	-	
14	STB	258,768,898	9.17%	59,150	0.99	171,710	2.75	220,050	3.54	220,050	3.54	
15	NTL	27,091,410	6.40%	820	0.01	100,100	1.37	-	-	-	-	
16	GMD	-	32.52%	-	-	39,900	1.29	-	-	-	-	
17	FLC	196,334,370	11.95%	18,000	0.12	204,210	1.32	141,520	0.91	141,520	0.91	
18	CII	11,034,615	40.38%	23,010	0.57	70,020	1.76	-	-	-	-	
19	HAG	162,880,202	21.96%	64,920	0.98	132,920	1.96	215,950	3.15	215,950	3.15	
20	TTF	65,011,898	2.59%	-	-	51,180	0.83	-	-	-	-	
21	PVT	85,506,650	15.58%	10,000	0.10	79,540	0.81	70,630	0.72	70,630	0.72	
22	LCG	10,291,878	35.50%	-	-	99,950	0.68	-	-	-	-	
23	IJC	105,579,135	10.49%	62,000	0.59	111,150	1.07	-	-	-	-	
24	VTF	20,446,740	0.10%	-	-	11,000	0.35	-	-	-	-	
25	SHP	43,338,668	2.75%	-	-	20,000	0.35	-	-	-	-	

**HNX** 24/08/2015 HNX-Index 73.09 -4.51 -5.81% 70,652,144 CP 697.56 bil. VND

### Áp lực bán mạnh phá vỡ ngưỡng hỗ trợ

-HNX-Index đạt 73.09 điểm, giảm 4.51 điểm, tương ứng giảm 5.81%. Cây nến đồ thân dài rơi xuống dải dưới của dải Bollinger Band đang mở rộng cho thấy rủi ro rất cao. Khối lượng tăng mạnh đột biến trong 2 phiên liên tiếp cho thấy đã bán khá lớn, khả năng tiếp tục sụt giảm cao.  
 - Chỉ số đã phá vỡ mốc hỗ trợ 76-77 nên khả năng sụt giảm tiếp cao.  
 - Đường MACD tiếp tục rơi mạnh dưới đường zero cho thấy xu hướng giảm dài hạn vẫn tiếp tục



### HNX Top 5 theo KLGD

SHB	-0.3 (-4.2%)	5,250,030
KLF	-0.4 (-8.2%)	4,823,050
SCR	-0.5 (-6.3%)	4,111,360
PVS	-1.7 (-8.5%)	3,647,980
PVX	-0.3 (-9.1%)	2,965,990

### HNX Top 5 theo % tăng

DC2	0.2 (10.0%)	400
KVC	1 (10.0%)	243,000
BSC	0.9 (9.9%)	11,100
LCS	0.4 (9.8%)	100
QHD	3 (9.7%)	300

### HNX Top 5 theo % giảm

ACM	-0.5 (-10.0%)	136,800
BLF	-0.9 (-10.0%)	100
CVN	-0.2 (-10.0%)	6,900
HDO	-0.2 (-10.0%)	258,550
KKC	-1 (-10.0%)	11,200

### HNX Top 5 Mua ròng NDTNN

CEO	20,5 tỷ	1,580,200
PVS	18,9 tỷ	1,008,700
TIG	10,2 tỷ	1,092,300
NDN	8,6 tỷ	667,800
PVC	7,6 tỷ	445,000

### HNX Top 5 Bán ròng NDTNN

IVS	-1,7 tỷ	108,500
VND	-1,4 tỷ	109,500
KLS	-1,0 tỷ	146,000
BVS	-0,9 tỷ	70,160
NTP	-0,4 tỷ	8,300

GD NDTNN	KL Ròng	GT Ròng (tỷ)
HNX	6,333,529	82.00

### Nhận định / Bình luận thị trường

- ▶ Áp lực bán mạnh và dứt khoát, nhà đầu tư liên tiếp hạ mức giá bán, sắc xanh ngày một hao hụt, chỉ số yếu thế lùi sâu theo thời gian giao dịch.
- ▶ Tâm lý bi quan cộng với nhiều thông tin vĩ mô thiếu tích cực cả trong và ngoài nước tác động, thị trường mất điểm nặng, đóng cửa sát mức đáy trong ngày
- ▶ Các mã chủ chốt tác động tiêu cực đến chỉ số khi phần lớn giảm sàn, ACB giảm 1.800 đồng, PVS giảm 1.700 đồng, VND giảm 1.400 đồng...
- ▶ SHB dẫn đầu về thanh khoản với gần 5.3 triệu, tiếp đến là KLF 4.8 triệu, SCR 4.1 triệu, PVS 3.6 triệu, PVV 3 triệu...
- ▶ Khối ngoại mua ròng 82 tỷ đồng, tập trung mua CEO 20.5 tỷ, PVS 18.9 tỷ, TIG 10.2 tỷ, NDN 8.6 tỷ, PVC 7.6 tỷ ... Bán ròng IVS, VND, KLS, BVS, NTP...

### HNX - Top 10 theo vốn hóa

Mã CK	SLCPLH (triệu)	Giá (000')	Vốn hóa (tỷ)	P/E (lần)	P/B (lần)	ROE	ROA
ACB	896.3	17.1	15,326.28	18.0	1.4	7.6%	0.5%
SQC	107.3	81.0	8,691.22	72.2	9.1	-11.7%	-8.6%
PVS	446.7	18.2	8,129.95	4.8	0.8	19.1%	6.9%
SHB	948.1	6.9	6,541.95	8.6	0.6	7.5%	0.5%
PHP	327.0	15.5	5,067.88	8.7	1.2	6.7%	4.0%
VCG	441.7	10.4	4,593.79	14.2	0.7	5.4%	1.6%
PVI	222.3	17.5	3,890.01	13.6	0.6	4.9%	1.8%
NTP	62.0	45.7	2,832.17	8.7	1.9	22.8%	13.0%
PLC	80.8	31.6	2,553.20	7.2	2.1	29.2%	9.9%
CHP	126.0	18.0	2,267.99	6.8	1.6	24.5%	10.3%

### HNX - Cổ phiếu khuyến nghị theo dõi / mua / bán / nắm giữ

Mã CK	SLCPLH (triệu)	Giá (000')	Vốn hóa (tỷ)	P/E (lần)	P/B (lần)	Giá mục tiêu	Khuyến nghị
PVB	21.6	27.5	594.00	5.1	1.5	41.0	MUA
NDN	32.3	12.9	417.06	3.3	1.2	19.6	MUA
PVS	446.7	18.2	8,129.95	4.8	0.8	NA	TH.DOI
CEO	68.6	13.0	892.11	5.4	1.0	NA	TH.DOI
HUT	128.4	8.9	1,142.80	3.8	0.8	NA	TH.DOI
SHB	948.1	6.9	6,541.95	8.6	0.6	NA	TH.DOI



- ▶ **Nguyễn Việt Dũng** Trưởng phòng Nghiên cứu Phân tích  
[dungnv@vietinbanksc.com.vn](mailto:dungnv@vietinbanksc.com.vn)
- ▶ **Đặng Trần Hải Đăng** Phó phòng Nghiên cứu Phân tích  
[dangdth@vietinbanksc.com.vn](mailto:dangdth@vietinbanksc.com.vn)
- ▶ **Trịnh Thị Thu Phương** [thuphuong@vietinbanksc.com.vn](mailto:thuphuong@vietinbanksc.com.vn)
  - Tổng hợp thông tin vĩ mô
  - Phân tích kỹ thuật
  - Nhận định, bình luận thị trường
- ▶ **Nguyễn Thu Hằng** [hangntt@vietinbanksc.com.vn](mailto:hangntt@vietinbanksc.com.vn)
  - Ngân hàng
  - Dược phẩm
  - Phân bón
  - Nước giải khát
- ▶ **Vũ Ánh Nguyệt** [nguyetva@vietinbanksc.com.vn](mailto:nguyetva@vietinbanksc.com.vn)
  - Cao su
  - Thủy sản
  - Dệt may
  - Mía đường
- ▶ **Lê Duy Hưng** [hungld@vietinbanksc.com.vn](mailto:hungld@vietinbanksc.com.vn)
  - Bất động sản
  - Thép
  - Xây dựng
- ▶ **Nguyễn Quang Nghĩa** [nghianq@vietinbanksc.com.vn](mailto:nghianq@vietinbanksc.com.vn)
  - Dầu khí
  - Phân bón

Bản báo cáo này được chuẩn bị cho mục đích duy nhất là cung cấp thông tin và không nhằm đưa ra bất kỳ đề nghị hay hướng dẫn mua bán chứng khoán cụ thể nào. Các quan điểm và khuyến cáo được trình bày trong bản báo cáo này không tính đến sự khác biệt về mục tiêu, nhu cầu, chiến lược và hoàn cảnh cụ thể của từng nhà đầu tư. Ngoài ra, nhà đầu tư cũng ý thức có thể có các xung đột lợi ích ảnh hưởng đến tính khách quan của bản báo cáo này. Nhà đầu tư nên xem báo cáo này như một nguồn tham khảo khi đưa ra quyết định đầu tư và phải chịu toàn bộ trách nhiệm đối với quyết định đầu tư của chính mình. VietinBankSc tuyệt đối không chịu trách nhiệm đối với toàn bộ hay bất kỳ thiệt hại nào, hay sự kiện bị coi là thiệt hại, đối với việc sử dụng toàn bộ hoặc từng phần thông tin hay ý kiến nào của bản báo cáo này.

Toàn bộ các quan điểm thể hiện trong báo cáo này đều là quan điểm cá nhân của người phân tích. Không có bất kỳ một phần thu nhập nào của người phân tích liên quan trực tiếp hoặc gián tiếp đến các khuyến cáo hay quan điểm cụ thể trong bản báo cáo này.

Thông tin sử dụng trong báo cáo này được VietinBankSc thu thập từ những nguồn mà chúng tôi cho là đáng tin cậy. Tuy nhiên, chúng tôi không đảm bảo rằng những thông tin này là hoàn chỉnh hoặc chính xác. Các quan điểm và ước tính trong đánh giá của chúng tôi có giá trị đến ngày ra báo cáo và có thể thay đổi mà không cần báo cáo trước.

Bản báo cáo này được giữ bản quyền và là tài sản của VietinBankSc. Mọi sự sao chép, chuyển giao hoặc sửa đổi trong bất kỳ trường hợp nào mà không có sự đồng ý của VietinBankSc đều trái luật.

Bản quyền thuộc VietinBankSc, 2013. Vui lòng trích nguồn khi sử dụng các thông tin trong bản báo cáo này.