

## HOSE 03/07/2015

VNINDEX 616.42 10.72 1.77%

KLGD 164,545,634 CP  
GTGD 2,669.08 Tỷ  
GTR NDTNN 165.72 Tỷ

CP Tăng giá 121 CP  
CP Giảm giá 80 CP  
CP Đứng giá 103 CP



## Tâm điểm

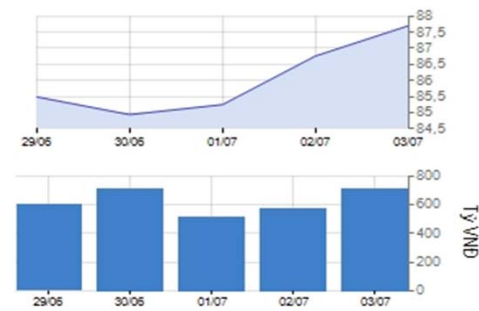
- ▶ Cổ phiếu ngân hàng tiếp tục tạo sóng giúp chỉ số tăng mạnh
- ▶ Cầu khối ngoại gia tăng, giá trị mua ròng đạt hơn 200 tỷ đồng
- ▶ Phân tích kỹ thuật
- ▶ Nhận định thị trường
- ▶ Giao dịch của khối ngoại trên HOSE
- ▶ Diễn biến vĩ mô trong nước và tình hình doanh nghiệp
- ▶ Diễn biến vĩ mô thế giới

## HNX 03/7/2015

HNXINDEX 87.70 0.94 1.08%

KLGD 57,577,333 CP  
GTGD 710.20 Tỷ  
GTR NDTNN 40.00 Tỷ

CP Tăng giá 103 CP  
CP Giảm giá 81 CP  
CP Đứng giá 195 CP



## Thị trường / Ngành

### Theo thị trường

Thị trường / Ngành	Vốn hóa (tỷ)	P/E	P/B	ROE	ROA
HOSE	1,101,877	12.7	2.6	18.4%	9.2%
HNX	142,470	10.1	1.7	11.4%	4.3%
<b>Toàn bộ thị trường</b>	<b>1,244,347</b>	<b>12.9</b>	<b>2.5</b>	<b>17.9%</b>	<b>8.8%</b>

### Theo ngành

Ngành	Vốn hóa (tỷ)	P/E	P/B	ROE	ROA
Nhựa, cao su & sợi	6,793	9.2	0.8	9.0%	5.6%
Sản phẩm hóa dầu, Nông dược &	31,995	7.2	1.3	17.4%	9.6%
Thép và sản phẩm thép	32,894	9.1	1.5	19.2%	9.5%
Khai khoáng	11,772	87.0	6.6	-6.0%	-4.7%
Vật liệu xây dựng & Nội thất	26,959	8.3	1.5	19.1%	9.4%
Xây dựng	38,672	12.1	1.5	5.1%	3.0%
Máy công nghiệp	8,722	7.5	1.2	16.5%	10.8%
Kho bãi, hậu cần và bảo dưỡng	11,715	8.3	1.5	19.2%	14.0%
Lốp xe	8,024	10.9	2.5	23.2%	10.4%
Nuôi trồng nông & hải sản	14,595	17.1	1.4	9.1%	7.3%
Thực phẩm	200,007	21.5	4.5	22.4%	15.9%
Dược phẩm	14,111	10.7	2.2	20.8%	14.0%
Phần mềm	18,940	11.0	2.2	21.2%	8.1%
Sản xuất & phân phối điện	29,123	6.9	1.3	21.3%	10.1%
Phân phối xăng dầu & khí đốt	123,320	8.7	3.0	36.3%	25.0%
Bảo hiểm nhân thọ	27,559	22.2	2.2	10.3%	2.4%
Môi giới chứng khoán	27,369	14.3	1.5	10.1%	6.1%
Ngân hàng	343,102	15.4	1.9	11.0%	0.8%
Bất động sản	166,163	18.0	2.5	12.5%	3.6%
Thiết bị và Dịch vụ Dầu khí	30,916	6.9	1.3	20.3%	8.5%

## VN30 & HNX30 INDEX

VN30 639.87 6.59 1.04%  
HNX30 169.02 1.94 1.16%

## Thống kê thị trường

- ▶ HOSE: Thống kê và nhận định thị trường
- ▶ HNX: Thống kê và nhận định thị trường
- ▶ Tổng hợp chỉ số ngành toàn thị trường

**Nhận định:**

Thị trường chứng khoán tăng mạnh phiên thứ 2 liên tiếp với sự dẫn dắt nhóm cổ phiếu ngân hàng, chứng khoán. VN-Index đã vượt 615 điểm, ngưỡng cao nhất kể từ đầu năm 2015. Sự tăng điểm của thị trường được hỗ trợ bởi dòng tiền dồi dào, giao dịch sôi động.

**Chiến lược đầu tư:**

Hai phiên tăng mạnh liên tiếp với sự hậu thuẫn của nhóm cổ phiếu dẫn dắt (ngân hàng, chứng khoán) và các cổ phiếu vốn hóa lớn khác trong VN30 giúp tâm lý nhà đầu tư hưng phấn. Hiện tại, nhà đầu tư nên tập trung vào các cổ phiếu dẫn dắt nhưng hạn chế mua đuổi. Ngưỡng cản 620 - 625 đang ở phía trước, do đó, chúng tôi khuyến nghị nhà đầu tư có thể gia tăng tỷ lệ cổ phiếu tại các nhịp điều chỉnh của thị trường. Cổ phiếu quan tâm là nhóm VN30 và cổ phiếu ngân hàng, chứng khoán, dầu khí.

► **Tin tức**

**Diễn biến vĩ mô trong nước**

**Ngành sản xuất Việt Nam tăng trưởng chậm lại trong tháng 6**

Theo công bố từ Nikkei, chỉ số PMI trong ngành sản xuất của Việt Nam đã giảm từ 54,8 điểm của tháng Năm xuống 52,2 điểm trong tháng Sáu. Điều này cho thấy các điều kiện kinh doanh trong lĩnh vực sản xuất của Việt Nam vẫn đang tiếp tục được cải thiện, mặc dù đang ở tốc độ chậm nhất trong vòng ba tháng qua. Tuy sản lượng và số lượng đơn đặt hàng mới tiếp tục tăng vào cuối Quý 2/2015, tốc độ tăng trong tháng Sáu đã chậm lại. Sản lượng và số lượng đơn hàng mới tăng ở mức chậm nhất kể từ tháng Ba. Số lượng đơn đặt hàng mới đã giảm lần đầu tiên trong bốn tháng, với tốc độ sụt giảm nhanh nhất kể từ tháng 7/2013. Giá cả đầu vào trong tháng chỉ tăng nhẹ và các công ty tiếp tục hạ giá bán hàng. Nếu so với các nước khác trong khu vực thì PMI tháng 6 của Việt Nam vẫn được xem là một điểm sáng. PMI của Indonesia, Malaysia, Nhật Bản và Đài Loan vẫn nằm ở mức dưới 50 điểm, trong khi PMI của Nhật thì giảm xuống còn 50,1 điểm.

**Thủ tướng yêu cầu giám sát chặt tín dụng bất động sản**

Trong Nghị quyết phiên họp Chính phủ thường kỳ tháng 6 vừa được công bố, Thủ tướng yêu cầu Ngân hàng Nhà nước Việt Nam tiếp tục tăng trưởng cho vay nhưng phải đảm bảo cơ cấu tín dụng phù hợp. Đặc biệt, người đứng đầu Chính phủ đề nghị cơ quan này có biện pháp giám sát chặt khi cho vay các lĩnh vực tiềm ẩn nhiều rủi ro như bất động sản, các dự án thu hồi vốn thời gian dài...

Theo số liệu vừa được Ngân hàng Nhà nước công bố, tính đến cuối tháng 5/2015, tín dụng bất động sản đã tăng 10,89%, tăng nhanh gấp đôi so với tăng trưởng dự nợ chung toàn hệ thống là 5%. Theo đó, tín dụng bất động sản tăng được giải thích là do thị trường này có dấu hiệu ấm lên.

**Hoạt động doanh nghiệp**

**GEM đầu tư 20 triệu USD vào Địa Ốc Hoàng Quân**

Ngày 01/07/2015, Hội nghị Xúc tiến đầu tư diễn ra tại New York, CTCP TV-TM-DV Địa Ốc Hoàng Quân (HOSE: HQC) và Quỹ đầu tư Global Emerging Market (GEM) đã chính thức ký kết hợp tác đầu tư. Cụ thể, GEM sẽ đầu tư 20 triệu USD, tương đương gần 440 tỷ đồng vào Địa Ốc Hoàng Quân thông qua việc đầu tư vào cổ phiếu HQC trong thời gian 30 tháng kể từ ngày ký hợp đồng.

HQC cho biết sẽ dùng nguồn vốn huy động này để tập trung đầu tư, phát triển các dự án nhà ở xã hội mà công ty đang và sắp triển khai trong thời gian tới.

Như vậy, GEM sẽ là đối tác quốc tế thứ 3, sau tập đoàn LG và Hyundai ký kết hợp tác với Công ty Địa Ốc Hoàng Quân trong khoảng thời gian gần 1 năm vừa qua để phát triển nhà ở xã hội và nâng tầm chất lượng, dịch vụ tại các dự án do HQC đầu tư.

Trước HQC, quỹ đầu tư GEM cũng từng cam kết đầu tư vào cổ phiếu nhiều công ty lớn như DLG, HAG, FLC...

**6 tháng, Đạm Phú Mỹ ước lãi 810 tỷ đồng, hoàn thành 63% kế hoạch**

Hưởng lợi từ giá dầu giảm nhưng Đạm Phú Mỹ cũng có những khó khăn về cạnh tranh trong ngành, chính sách thuế và nhập khẩu NPK do tỷ giá tăng. Lợi nhuận 6 tháng đầu năm ước đạt 810 tỷ đồng. Trong 6 tháng đầu năm, công ty đã sản xuất 370.762 tấn Đạm Phú Mỹ, đạt 48% kế hoạch; tiêu thụ 430.000 tấn Đạm Phú Mỹ, đạt 54% kế hoạch. Tổng doanh thu đạt 4.945 tỷ đồng, hoàn thành 53% con số kế hoạch 9.246 tỷ đồng của năm 2015. Lợi nhuận cũng hoàn thành 63% kế hoạch với 810 tỷ đồng.

**HOSE** 03/07/2015 VNINDEX 616.42 10.72 1.77% 164,545,634 CP 2,669.08 bil VND

### Cổ phiếu ngân hàng tiếp tục tạo sóng giúp chỉ số tăng mạnh

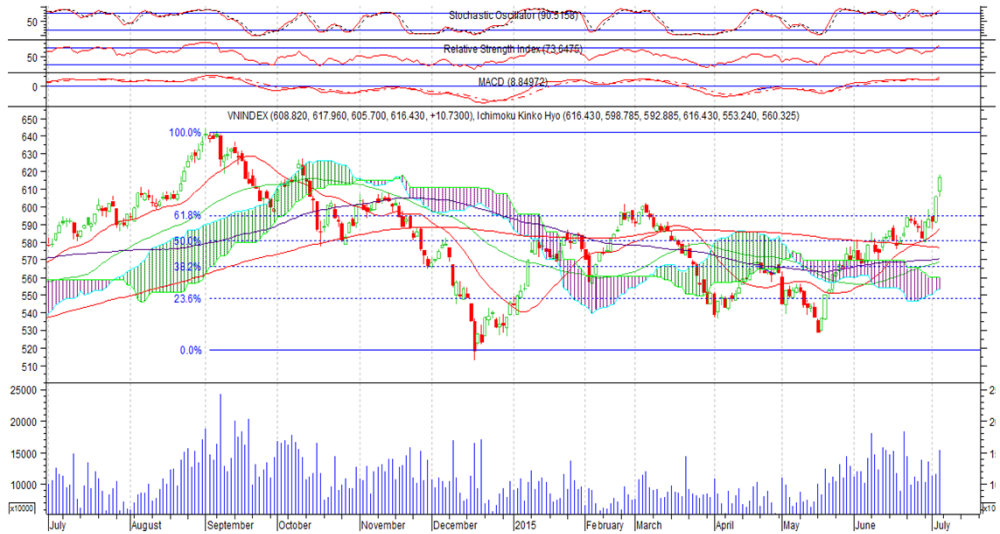
-VN-INDEX đạt 616.43 điểm, tăng 10.73 điểm, tương ứng tăng 1.77%. Cây nến xanh thân dài tạo một gap so với phiên trước đó, khối lượng tăng vọt cho thấy lực cầu khá mạnh

- Chỉ số Stochastic Oscillator tăng mạnh từ 82 lên 90 nằm sâu trong vùng quá mua

- Chỉ số RSI tăng mạnh từ 69 lên 73.6 vào vùng quá mua

- MACD tăng mạnh cho thấy xu hướng tăng khá mạnh

- Mốc 600-605 hiện tại sẽ là vùng hỗ trợ của chỉ số, vùng kháng cự tiếp theo 640 mức đỉnh từ Tháng 9/2014.



### HOSE Top 5 theo KLGD

FLC	0 (0.0%)	15,675,670
HAI	0.6 (6.4%)	11,563,270
MBB	0.1 (0.7%)	9,896,640
SSI	0.9 (3.6%)	8,759,730
HHS	1 (4.9%)	7,672,070

### HOSE Top 5 theo % tăng

TNA	2.2 (7.0%)	50
QBS	0.7 (6.9%)	963,700
DTT	0.5 (6.8%)	10
TMT	2.5 (6.8%)	153,130
TNT	0.8 (6.8%)	304,730

### HOSE Top 5 theo % giảm

SMC	-0.6 (-6.9%)	21,820
SFC	-1.7 (-6.8%)	340
TDW	-1.8 (-6.8%)	3,090
LGL	-0.5 (-6.7%)	1,080
NKG	-1 (-6.7%)	56,920

### HOSE Top 5 Mua ròng NDTNN

SSI	49.5 tỷ	1,929,470
MSN	48.1 tỷ	572,830
PVD	20.6 tỷ	381,730
BVH	14.4 tỷ	324,790
HAG	11.1 tỷ	579,530

### HOSE Top 5 Bán ròng NDTNN

DLG	-27.0 tỷ	- 3,000,000
VIC	-7.7 tỷ	- 171,000
TMT	-3.2 tỷ	- 83,630
NHS	-1.9 tỷ	- 137,960
KDC	-1.8 tỷ	- 42,140

GD NDTNN	KL Ròng	GT Ròng (tỷ)
HOSE	4,793,530	165.72

### Nhận định / Bình luận thị trường

- ▶ Các cổ phiếu ngân hàng tiếp tục là nhóm "đầu tàu" dẫn dắt VN-Index bứt phá mạnh, cùng với đó, nhiều cổ phiếu chứng khoán cũng nỗ lực ghi điểm
- ▶ Tuy nhiên, độ rộng thị trường phiên này lại có phần co hẹp hơn khi mà nhiều cổ phiếu trong nhóm bất động sản, xây dựng... có dấu hiệu bị điều chỉnh.
- ▶ Nhiều cổ phiếu trụ cột cũng đồng loạt tăng giá, tạo sự nâng đỡ tốt cho VN-Index: VCB tăng mạnh 3000đ, BID tăng 1200đ, BVH tăng mạnh 2.500 đồng...
- ▶ Nhóm cổ phiếu chứng khoán như SSI, HCM tiếp tục tăng mạnh, bên cạnh đó JVC, KSS, KTB sau nhiều phiên giảm sàn đã tăng trần với dư mua lớn.
- ▶ Khối ngoại mua ròng hơn 165 tỷ đồng, mua nhiều SSI 49.5 tỷ, MSN 48.1 tỷ, PVD 20.6 tỷ, BVH 14.4 tỷ, HAG, 11.1 tỷ...bán ròng nhiều DLG 27 tỷ, VIC 7.7 tỷ...

### HOSE - Top 10 theo vốn hóa

Mã CK	SLCPLH (triệu)	Giá (000')	Vốn hóa (tỷ)	P/E (lần)	P/B (lần)	ROE	ROA
VCB	2,665.0	54.5	145,243.61	28.4	2.9	10.3%	0.9%
GAS	1,894.4	63.5	120,294.28	8.7	3.1	37.3%	25.9%
VNM	1,000.1	115.0	115,013.64	18.3	5.4	32.2%	24.9%
VIC	1,835.2	44.6	81,847.96	30.5	3.8	13.1%	2.9%
CTG	3,723.4	20.1	74,840.43	12.0	1.2	10.6%	0.9%
BID	2,811.2	24.6	69,155.59	11.7	1.8	15.8%	0.9%
MSN	735.8	84.0	61,807.88	50.3	4.0	8.1%	2.5%
BVH	680.5	45.5	30,961.45	22.2	2.2	10.3%	2.4%
STB	1,142.5	18.9	21,593.47	9.6	1.1	12.5%	1.2%
HPG	732.9	28.7	21,035.19	7.0	1.7	25.2%	13.7%

### HOSE - Cổ phiếu khuyến nghị theo dõi / mua / bán / nắm giữ

Mã CK	SLCPLH (triệu)	Giá (000')	Vốn hóa (tỷ)	P/E (lần)	P/B (lần)	Giá mục tiêu	Khuyến nghị
PVD	302.7	54.5	16,494.83	7.1	1.3	NA	TH.DOI
CTG	3,723.4	20.1	74,840.43	12.0	1.2	19.6	GIU
SSI	427.3	26.0	11,110.49	15.4	1.8	NA	TH.DOI
FPT	397.4	47.0	18,680.12	11.0	2.2	NA	TH.DOI
BID	2,811.2	24.6	69,155.59	11.7	1.8	NA	TH.DOI
GAS	1,894.4	63.5	120,294.28	8.7	3.1	NA	TH.DOI

STT	Ma CK	Room NN	% NN	Giao dịch khớp lệnh				Giao dịch thỏa thuận			
				KL Mua	GT Mua	KL Bán	GT Bán	KL Mua	GT Mua	KL Bán	GT Bán
<b>HOSE Top 25</b>		Mua ròng NDTNN									
1	SSI	26,059,223	0.43%	1,436,760	36.70	507,290	12.99	1,000,000	25.80	-	-
2	MSN	95,642,284	0.35%	237,830	19.96	5,000	0.42	340,000	28.55	-	-
3	PVD	33,461,434	0.38%	390,880	21.12	9,150	0.49	-	-	-	-
4	BVH	164,260,830	0.25%	329,730	14.64	4,940	0.22	-	-	-	-
5	HAG	133,942,522	0.26%	581,530	11.14	2,000	0.04	-	-	-	-
6	HQC	87,464,978	0.05%	1,510,000	9.31	-	-	-	-	-	-
7	STB	262,390,818	0.09%	425,920	8.05	7,690	0.15	-	-	-	-
8	GAS	885,131,630	0.02%	232,480	14.74	140,500	8.91	-	-	-	-
9	HPG	65,985,165	40.00%	361,910	10.39	206,090	5.92	-	-	-	-
10	ELC	15,977,158	6.89%	55,480	0.88	-	-	200,000	3.16	-	-
11	DPM	91,454,445	24.93%	290,000	8.64	268,800	8.01	104,070	3.10	-	-
12	NCT	11,362,097	5.58%	37,570	3.73	-	-	-	-	-	-
13	LGC	5,622,252	41.28%	121,050	3.03	-	-	-	-	-	-
14	SAM	52,341,382	11.25%	270,000	3.15	12,600	0.15	-	-	-	-
15	DCM	249,411,293	1.89%	216,290	2.84	-	-	-	-	-	-
16	HBC	1,738,022	45.97%	155,700	3.65	50,000	1.17	-	-	-	-
17	BID	793,040,876	1.79%	176,370	4.34	84,700	2.09	-	-	-	-
18	ITA	278,211,782	15.82%	309,230	2.09	-	-	-	-	-	-
19	VCB	234,187,788	21.21%	350,000	18.82	312,400	16.83	42,470	2.30	42,470	2.30
20	EIB	49,600,588	25.99%	145,000	1.96	-	-	-	-	-	-
21	HVG	49,355,481	14.40%	85,240	1.66	14,590	0.28	-	-	-	-
22	FLC	201,341,580	11.00%	156,980	1.35	14,030	0.12	-	-	-	-
23	PVT	87,147,410	14.94%	81,310	1.02	-	-	-	-	-	-
24	VSH	45,620,820	26.88%	70,030	0.96	1,650	0.02	-	-	-	-
25	HHS	29,364,559	22.54%	877,090	16.96	#####	21.53	285,000	5.44	-	-

<b>HOSE Top 25</b>		Bán ròng NDTNN									
1	DLG	70,081,959	2.05%	-	-	#####	27.03	-	-	-	-
2	VIC	203,044,941	15.08%	733,550	32.74	#####	45.75	120,000	5.35	-	-
3	TMT	13,645,548	4.75%	6,040	0.23	89,670	3.42	-	-	-	-
4	NHS	26,890,588	4.74%	-	-	137,960	1.89	-	-	-	-
5	KDC	50,329,594	29.39%	7,660	0.33	49,800	2.14	78,800	3.37	78,800	3.37
6	CSM	20,096,425	19.14%	-	-	44,470	1.80	-	-	-	-
7	DIG	39,903,245	26.68%	-	-	117,840	1.42	-	-	-	-
8	NT2	108,841,580	6.48%	3,000	0.07	47,100	1.08	-	-	-	-
9	CII	12,475,207	36.52%	4,260	0.11	27,000	0.68	-	-	-	-
10	NTL	26,252,090	7.72%	3,000	0.04	22,100	0.31	-	-	-	-
11	VNM	404	49.00%	400	0.05	2,700	0.31	-	-	-	-
12	LSS	27,276,855	10.03%	-	-	20,080	0.21	-	-	-	-
13	HAI	49,509,705	0.46%	-	-	21,000	0.20	-	-	-	-
14	DRC	9,057,965	38.10%	1,270	0.07	5,000	0.26	-	-	-	-
15	KSB	4,816,147	22.24%	-	-	7,200	0.18	-	-	-	-
16	SKG	1,221,634	42.89%	-	-	3,820	0.18	-	-	-	-
17	HCM	284	49.00%	280	0.01	4,340	0.17	-	-	-	-
18	AGR	102,883,197	0.47%	5,000	0.03	20,000	0.12	-	-	-	-
19	HDG	16,775,331	23.25%	3,100	0.09	6,000	0.18	-	-	-	-
20	VTO	34,639,264	5.63%	94,370	0.69	105,920	0.77	-	-	-	-
21	BHS	27,644,687	5.12%	-	-	5,000	0.07	-	-	-	-
22	BMC	4,832,419	10.01%	200	0.00	3,220	0.07	-	-	-	-
23	BSI	41,215,484	1.35%	100	0.00	6,000	0.06	-	-	-	-
24	TDW	3,924,960	2.82%	-	-	2,000	0.05	-	-	-	-
25	GMD	-	32.72%	-	-	1,530	0.05	-	-	-	-

**HNX** 03/07/2015 HNX-Index 87.70 0.94 1.08% 57,577,333 CP 710.20 bil. VND

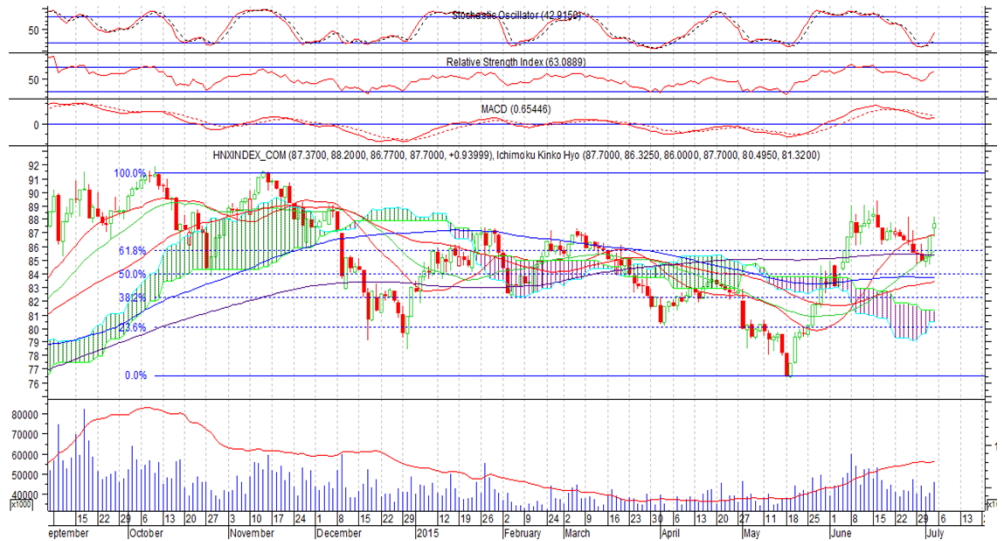
### Cổ phiếu ngân hàng tiếp tục tạo sóng giúp chỉ số tăng mạnh

-HNX-INDEX đạt 87.7 điểm, tăng 0.94 điểm tương ứng tăng 1.08%. Nền xanh thân nhỏ cắt lên trên MA20, tạo gap với khối lượng gia tăng cho thấy lực mua dứt khoát, cho tín hiệu tích cực

- Chỉ số Stochastic Oscillator tiếp tục tăng mạnh từ 22 lên 42

- Xung lượng RSI tăng từ 58 lên 63

- Chỉ số HNX-Index tiếp tục tăng trưởng, vùng 86 sẽ trở thành vùng hỗ trợ, vùng kháng cự ở mức 89 mức đỉnh gần nhất



### HNX Top 5 theo KLGD

SHB	0.2 (2.4%)	5,980,790
SCR	0.1 (1.2%)	5,495,150
FIT	0 (0.0%)	3,599,520
KLF	0 (0.0%)	3,452,530
VIX	-0.1 (-0.9%)	3,042,600

### HNX Top 5 theo % tăng

MHL	0.7 (13.5%)	-
D11	1.2 (9.9%)	100
SAF	4.5 (9.9%)	700
MEC	0.6 (9.8%)	73,200
GMX	1.3 (9.8%)	1,000

### HNX Top 5 theo % giảm

OCH	-1.1 (-10.0%)	100
V21	-0.6 (-9.8%)	200
ECI	-1.5 (-9.7%)	100
TSB	-0.9 (-9.5%)	400
KTS	-1.4 (-9.1%)	300

### HNX Top 5 Mua ròng NDTNN

PVS	28,3 tỷ	1,006,500
SHB	5,2 tỷ	600,000
PVB	2,8 tỷ	68,400
BVS	1,7 tỷ	108,300
BCC	0,7 tỷ	48,900

### HNX Top 5 Bán ròng NDTNN

PVC	-1,1 tỷ	39,800
CTS	-0,8 tỷ	95,000
VND	-0,5 tỷ	31,000
VC2	-0,1 tỷ	8,500
HMH	-0,1 tỷ	5,000

GD NDTNN	KL Ròng	GT Ròng (tỷ)
HNX	1,934,100	40.00

### Nhận định / Bình luận thị trường

- ▶ Nhóm cổ phiếu lớn tiếp tục khởi sắc, hỗ trợ tích cực giúp chỉ số tăng mạnh. Áp lực bán bung ra khi thị trường tăng khiến chỉ số bị đẩy lùi.
- ▶ Tuy nhiên, dòng tiền đã tin tưởng nhập cuộc trở lại, giao dịch vì thế trở nên sôi động, đà tăng ngày càng được củng cố, thanh khoản hào hứng gia tăng tích cực
- ▶ Cổ phiếu ngân hàng ghi điểm mạnh mẽ, ACB tăng 600 đồng, PVS tăng 500 đồng, BVS tăng 300 đồng, SHB tăng 200 đồng, KLS và SCR tăng 100 đồng...
- ▶ Đáng chú ý là SHB khớp trần trong phiên sáng và tiếp tục dẫn đầu về thanh khoản với hơn 6.8 triệu đơn vị, tiếp đến là FIT 3.6 triệu, SCR gần 3 triệu...
- ▶ Sau phiên bán ròng nhẹ, khối ngoại mua ròng mạnh hơn 40 tỷ đồng, đặc biệt PVS được mua hơn 1 triệu đơn vị, tiếp đến SHB 5.2 tỷ, PVB 2.8 tỷ...

### HNX - Top 10 theo vốn hóa

Mã CK	SLCPLH (triệu)	Giá (000')	Vốn hóa (tỷ)	P/E (lần)	P/B (lần)	ROE	ROA
ACB	896.3	22.3	19,986.91	19.1	1.5	7.9%	0.5%
PVS	446.7	28.3	12,641.62	6.8	1.1	19.5%	6.9%
SQC	107.3	80.0	8,583.92	-	71.3	-11.7%	-8.6%
SHB	886.1	8.6	7,620.32	9.4	0.7	7.3%	0.5%
VCG	441.7	14.1	6,228.12	15.2	1.1	7.2%	1.8%
PVI	222.3	18.0	4,001.15	12.1	0.6	4.9%	1.6%
VNR	131.1	24.5	3,211.36	12.0	1.1	9.7%	4.0%
NTP	62.0	45.1	2,794.99	7.1	2.0	23.1%	13.5%
FIT	178.4	12.8	2,283.84	3.6	1.2	33.1%	24.0%
PLC	70.3	32.5	2,283.44	8.2	2.0	24.4%	8.4%

### HNX - Cổ phiếu khuyến nghị theo dõi / mua / bán / nắm giữ

Mã CK	SLCPLH (triệu)	Giá (000')	Vốn hóa (tỷ)	P/E (lần)	P/B (lần)	Giá mục tiêu	Khuyến nghị
PVB	21.6	41.2	889.92	5.3	2.0	41.0	GIU
CMI	16.0	11.2	179.20	5.1	1.0	NA	TH.DOI
PVS	446.7	28.3	12,641.62	6.8	1.1	NA	TH.DOI
CEO	68.6	12.7	871.52	5.6	1.0	NA	TH.DOI
SCR	187.7	8.6	1,614.10	94.1	0.6	NA	TH.DOI
SHB	886.1	8.6	7,620.32	9.4	0.7	NA	TH.DOI



- ▶ **Đặng Trần Hải Đăng** Phó phòng Nghiên cứu Phân tích  
dangdth@vietinbanksc.com.vn
- ▶ **Trịnh Thị Thu Phương** thuphuong@vietinbanksc.com.vn
  - Tổng hợp thông tin vĩ mô
  - Phân tích kỹ thuật
  - Nhận định, bình luận thị trường
- ▶ **Nguyễn Thu Hằng** hangntt@vietinbanksc.com.vn
  - Ngân hàng
  - Dược phẩm
  - Phân bón
  - Nước giải khát
- ▶ **Vũ Ánh Nguyệt** nguyetva@vietinbanksc.com.vn
  - Cao su
  - Thủy sản
  - Dệt may
  - Mía đường
- ▶ **Lê Duy Hưng** hungld@vietinbanksc.com.vn
  - Bất động sản
  - Thép
  - Xây dựng
- ▶ **Nguyễn Quang Nghĩa** nghianq@vietinbanksc.com.vn
  - Dầu khí

Bản báo cáo này được chuẩn bị cho mục đích duy nhất là cung cấp thông tin và không nhằm đưa ra bất kỳ đề nghị hay hướng dẫn mua bán chứng khoán cụ thể nào. Các quan điểm và khuyến cáo được trình bày trong bản báo cáo này không tính đến sự khác biệt về mục tiêu, nhu cầu, chiến lược và hoàn cảnh cụ thể của từng nhà đầu tư. Ngoài ra, nhà đầu tư cũng ý thức có thể có các xung đột lợi ích ảnh hưởng đến tính khách quan của bản báo cáo này. Nhà đầu tư nên xem báo cáo này như một nguồn tham khảo khi đưa ra quyết định đầu tư và phải chịu toàn bộ trách nhiệm đối với quyết định đầu tư của chính mình. VietinBankSc tuyệt đối không chịu trách nhiệm đối với toàn bộ hay bất kỳ thiệt hại nào, hay sự kiện bị coi là thiệt hại, đối với việc sử dụng toàn bộ hoặc từng phần thông tin hay ý kiến nào của bản báo cáo này.

Toàn bộ các quan điểm thể hiện trong báo cáo này đều là quan điểm cá nhân của người phân tích. Không có bất kỳ một phần thu nhập nào của người phân tích liên quan trực tiếp hoặc gián tiếp đến các khuyến cáo hay quan điểm cụ thể trong bản báo cáo này.

Thông tin sử dụng trong báo cáo này được VietinBankSc thu thập từ những nguồn mà chúng tôi cho là đáng tin cậy. Tuy nhiên, chúng tôi không đảm bảo rằng những thông tin này là hoàn chỉnh hoặc chính xác. Các quan điểm và ước tính trong đánh giá của chúng tôi có giá trị đến ngày ra báo cáo và có thể thay đổi mà không cần báo cáo trước.

Bản báo cáo này được giữ bản quyền và là tài sản của VietinBankSc. Mọi sự sao chép, chuyển giao hoặc sửa đổi trong bất kỳ trường hợp nào mà không có sự đồng ý của VietinBankSc đều trái luật.

Bản quyền thuộc VietinBankSc, 2013. Vui lòng trích nguồn khi sử dụng các thông tin trong bản báo cáo này.