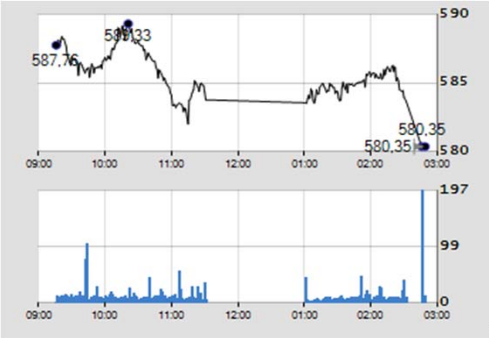


## HOSE 16/06/2015

VNINDEX 580.35 -6.13 -1.05%

KLGD 162,621,442 CP  
GTGD 2,569.72 Tỷ  
GTR NDTNN 39.11 Tỷ

CP Tăng giá 67 CP  
CP Giảm giá 149 CP  
CP Đứng giá 88 CP

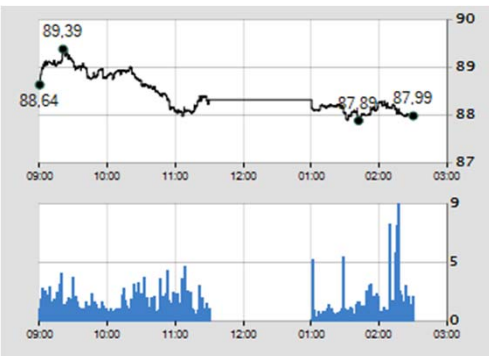


## HNX 16/6/2015

HNXINDEX 87.40 -0.97 -1.09%

KLGD 78,383,598 CP  
GTGD 999.88 Tỷ  
GTR NDTNN 20.00 Tỷ

CP Tăng giá 91 CP  
CP Giảm giá 111 CP  
CP Đứng giá 177 CP



## VN30 & HNX30 INDEX

VN30 600.92 -3.61 -0.60%  
HNX30 168.45 -2.57 -1.50%

## Tâm điểm

- ▶ Cổ phiếu vốn hóa lớn sụt giảm khiến chỉ số 2 sàn chìm trong sắc đỏ
- ▶ Khối ngoại mua ròng gần 60 tỷ đồng trên cả 2 sàn
- ▶ Phân tích kỹ thuật
- ▶ Nhận định thị trường
- ▶ Giao dịch của khối ngoại trên HOSE
- ▶ Diễn biến vĩ mô trong nước và tình hình doanh nghiệp
- ▶ Diễn biến vĩ mô thế giới

## Thị trường / Ngành

Theo thị trường	Vốn hóa (tỷ)	P/E	P/B	ROE	ROA
HOSE	1,096,703	12.8	2.5	18.6%	9.2%
HNX	146,580	10.4	1.8	11.3%	4.4%
<b>Toàn bộ thị trường</b>	<b>1,243,283</b>	<b>12.6</b>	<b>2.5</b>	<b>18.1%</b>	<b>8.8%</b>

Theo ngành	Vốn hóa (tỷ)	P/E	P/B	ROE	ROA
Nhựa, cao su & sợi	6,969	9.4	0.9	9.2%	5.6%
Sản phẩm hóa dầu, Nông dược &	31,664	7.1	1.3	17.5%	9.5%
Thép và sản phẩm thép	33,434	9.3	1.5	19.1%	9.5%
Khai khoáng	12,076	92.4	6.4	-5.8%	-4.5%
Vật liệu xây dựng & Nội thất	27,010	8.7	1.5	18.8%	9.1%
Xây dựng	38,816	12.3	1.5	5.0%	2.9%
Máy công nghiệp	8,369	7.2	1.2	16.5%	10.7%
Kho bãi, hậu cần và bảo dưỡng	11,709	7.8	1.5	19.2%	14.0%
Lốp xe	7,923	10.8	2.4	23.1%	10.4%
Nuôi trồng nông & hải sản	22,988	14.4	2.6	22.7%	7.9%
Thực phẩm	190,251	20.5	4.2	22.1%	15.7%
Dược phẩm	14,012	10.6	2.2	20.8%	13.9%
Phần mềm	18,207	10.6	2.1	21.2%	8.1%
Sản xuất & phân phối điện	27,261	7.3	1.4	22.3%	10.1%
Phân phối xăng dầu & khí đốt	129,115	9.1	3.1	36.3%	25.0%
Bảo hiểm nhân thọ	25,177	20.3	2.0	10.3%	2.4%
Môi giới chứng khoán	27,167	14.2	1.4	10.0%	6.0%
Ngân hàng	343,797	15.5	1.9	11.0%	0.8%
Bất động sản	162,288	16.5	2.3	12.6%	3.7%
Thiết bị và Dịch vụ Dầu khí	31,486	7.1	1.3	20.3%	8.5%

## Thống kê thị trường

- ▶ HOSE: Thống kê và nhận định thị trường
- ▶ HNX: Thống kê và nhận định thị trường
- ▶ Tổng hợp chỉ số ngành toàn thị trường

**Nhận định VietinbankSc**

**Nhận định:**

1. Chỉ số 2 sàn đã tiếp tục chinh phục đỉnh cao mới trong phiên sáng, tuy nhiên áp lực chốt lời đã khiến các chỉ số quay đầu giảm. Cổ phiếu dòng bất động sản với kỳ vọng vào chính sách hỗ trợ có hiệu lực từ 1/7/2015 nên vẫn duy trì được mốc xanh nhẹ. Thông tin Hiệp định thương mại TPP có khả năng bị hoãn lại lâu hơn nữa đã khiến chỉ số của ngành dệt may, thủy sản...những ngành kỳ vọng nhiều vào TPP đã sụt giảm. Ngược lại là tin tốt với ngành thép bởi nếu TPP được thông qua và áp dụng thì ngành thép trong nước sẽ bị ảnh hưởng tiêu cực.

- Các cổ phiếu vốn hóa lớn đều bị giảm điểm, nhất là áp lực chốt lời từ những cổ phiếu lớn ngành ngân hàng đã kéo chỉ số Vn-Index về sát mốc 580

**2. Chiến lược đầu tư:**

- Ngắn hạn: Có thể chốt lời cổ phiếu ngân hàng, dầu khí đã tăng mạnh trong thời gian vừa qua.

- Bán ra khi chỉ số tiến sát vùng 600

-- Theo dõi, lựa chọn cổ phiếu dòng chứng khoán, bất động sản đầu ngành, có kết quả kinh doanh tốt, hoạt động an toàn...vào những phiên điều chỉnh.

▶ **Tin tức**

**Diễn biến vĩ mô trong nước**

**5 tháng Việt Nam nhập siêu 3,05 tỷ USD**

Tổng cục Hải quan ngày 15/6 công bố số liệu thống kê xuất nhập khẩu sơ bộ, trong đó cho thấy kim ngạch xuất khẩu của Việt Nam trong 5 tháng đầu năm đạt 63,45 tỷ USD, tăng 7,7% so với cùng kỳ năm trước; trong đó xuất khẩu của các doanh nghiệp có vốn đầu tư trực tiếp nước ngoài (FDI) đạt 42,96 tỷ USD, tăng 18,5%. Nhập khẩu của Việt Nam trong 5 tháng đạt 66,5 tỷ USD, tăng 16,4% so với cùng kỳ năm 2014; trong đó nhập khẩu của khối FDI đạt 39,96 tỷ USD, tăng 24%. Như vậy, cả nước đã nhập siêu 3,05 tỷ USD trong 5 tháng đầu năm nay, trong đó khối doanh nghiệp trong nước nhập siêu hơn 6 tỷ USD, còn các doanh nghiệp FDI lại xuất siêu hơn 3 tỷ USD.

**ANZ hạ dự báo lạm phát của Việt Nam xuống 1,7%**

Trong báo cáo về triển vọng kinh tế khu vực sông Mêkong công bố ngày 15/6, Ngân hàng ANZ nhận định, nền kinh tế Việt Nam tiếp tục trên đà phục hồi khi chỉ số niềm tin người tiêu dùng được cải thiện mạnh mẽ và sẽ góp phần hỗ trợ tăng trưởng kinh tế trong năm 2015-2016. Theo đó, ANZ vẫn giữ nguyên các dự báo về tăng trưởng GDP, tỷ giá, lãi suất liên ngân hàng nhưng giảm dự báo về lạm phát của Việt Nam. Cụ thể, ANZ giữ nguyên mức dự báo tăng trưởng kinh tế Việt Nam năm 2015 là 6,5%. Nhu cầu trong nước tăng mạnh khi chỉ số niềm tin tiêu dùng ANZ-RoyMorgan tăng lên 140,2 điểm trong tháng 5/2015 so với mức trung bình 133,3 điểm của năm 2014 là những cơ sở cho phục hồi tăng trưởng. Lạm phát dự báo của Việt Nam hạ từ mức 2% xuống 1,7% vì cho rằng lạm phát đang có xu hướng giảm và thấp hơn dự báo.

**Diễn biến vĩ mô thế giới**

**TPP có thể đình trệ 2 năm nếu TPA không được thông qua**

Hạ viện Mỹ vừa thông qua Quyền Xúc tiến Thương mại (TPA) với tỷ lệ sát nút 219 phiếu thuận-211 phiếu chống. Tuy nhiên, do Chương trình Hỗ trợ Lao động (TAA) bị bác bỏ nên vẫn còn cần một cuộc bỏ phiếu cuối cùng diễn ra vào ngày 16/6. Bộ trưởng Thương mại New Zealand Tim Groser cho biết Hiệp định Đối tác Chiến lược xuyên Thái Bình Dương (TPP) có thể bị đình trệ trong 2 năm trừ khi TPA được thông qua cho Tổng thống Mỹ Barack Obama trong 2 tuần tới.

**Hoạt động doanh nghiệp**

**Cảng Rau quả chuyển nhượng dự án thu về 130 tỷ đồng**

Công ty cổ phần Cảng Rau quả (VGP) công bố thông tin chuyển nhượng dự án. Thực hiện Nghị quyết Đại hội cổ đông 2015 về việc chuyển nhượng các dự án của Công ty, ngày 15 tháng 6 năm 2015, Công ty Cổ phần Cảng Rau Quả đã hoàn tất việc thực hiện chuyển nhượng dự án khu phức hợp Dịch vụ và chung cư cao cấp. Số tiền chuyển nhượng được VGP cho biết 130 tỷ đồng. Đối tác nhận chuyển nhượng là Công ty TNHH Gotec Việt Nam.

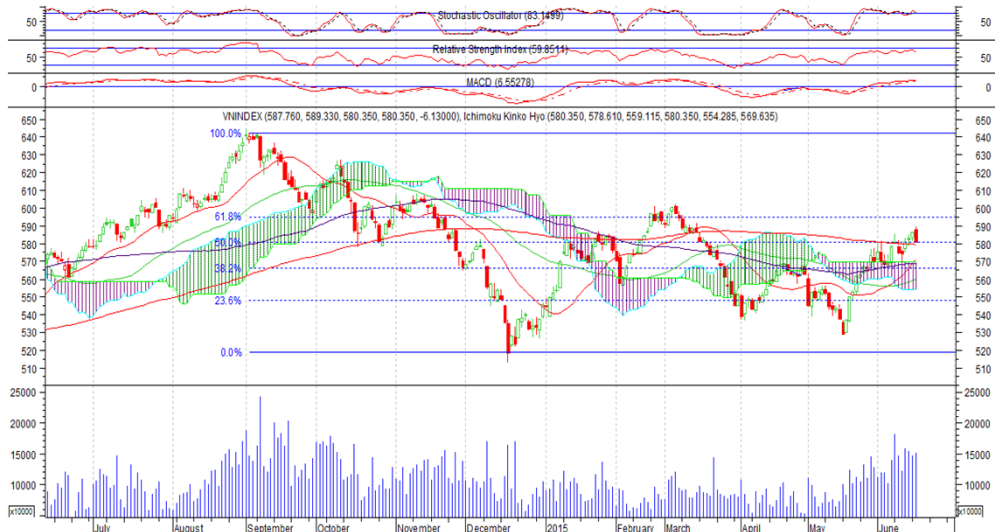
**Cao su Phước Hòa- Giá bán bình quân 32,8 triệu đồng/tấn, 5 tháng ước lãi 50,8 tỷ đồng**

Công ty cổ phần Cao su Phước Hòa (PHR) công bố thông tin tình hình sản xuất, kinh doanh 5 tháng đầu năm 2015. Theo đó, trong tháng 5 công ty khai thác được 1.134 tấn mủ khô, tương đương 6,2% kế hoạch năm, thu mua 305 tấn - nâng con số khai thác 5 tháng đầu năm lên con số 4.547 tấn. Kết quả kinh doanh tháng 5, Cao su Phước Hòa ước đạt 20 tỷ đồng LNTT, lũy kế 5 tháng đạt 50,8 tỷ đồng - tương đương 35,18% kế hoạch cả năm. Được biết, giá bán bình quân tháng 5 đạt 33,3 triệu đồng/tấn, lũy kế 5 tháng đạt 32,8 triệu đồng/tấn.

**HOSE** 16/06/2015 VNINDEX 580.35 -6.13 -1.05% 162,621,442 CP 2,569.72 bil VND

**Hàng loạt cổ phiếu vốn hóa lớn sụt giảm kéo chỉ số về lại mốc 580**

-VN-INDEX đạt 580.35 điểm, giảm 6.13 điểm, tương ứng giảm 1.05%. Mẫu hình nền Bearish Engulfing hình thành cảnh báo khả năng đảo chiều xu hướng ngắn hạn.  
 - Chỉ số Stochastic Oscillator giảm từ 89 về 83  
 - MACD đi ngang, chỉ số quay trở lại test đường MA200, khối lượng có sự gia tăng nhẹ trong phiên hôm nay.



**HOSE Top 5 theo KLGD**

FLC	-0.4 (-4.2%)	32,595,900
CII	-0.5 (-2.2%)	8,700,070
MBB	0.3 (2.0%)	8,532,080
HAI	-0.4 (-4.0%)	4,487,100
SSI	-0.6 (-2.5%)	4,483,980

**HOSE Top 5 theo % tăng**

TNT	0.5 (6.9%)	76,850
STG	1.9 (6.8%)	3,610
UDC	0.3 (6.5%)	611,350
EMC	0.5 (6.5%)	5,750
VNL	1.7 (6.5%)	3,740

**HOSE Top 5 theo % giảm**

SZL	-1.5 (-7.6%)	55,460
PTC	-0.8 (-6.5%)	10
JVC	-1.1 (-6.4%)	3,564,120
SC5	-1.5 (-6.3%)	14,930
CIG	-0.1 (-5.3%)	11,480

**HOSE Top 5 Mua ròng NDTNN**

STB	9.7 tỷ	523,670
CTG	8.3 tỷ	394,910
ITA	7.5 tỷ	1,109,450
VIC	5.9 tỷ	116,240
DXG	5.8 tỷ	320,670

**HOSE Top 5 Bán ròng NDTNN**

NT2	-10.1 tỷ	407,180
JVC	-9.7 tỷ	591,070
HPG	-6.5 tỷ	220,830
MSN	-2.5 tỷ	31,330
MBB	-1.9 tỷ	127,440

GD NDTNN	KL Ròng	GT Ròng (tỷ)
HOSE	2,756,100	39.11

**Nhận định / Bình luận thị trường**

- ▶ Sự hỗ trợ tích cực từ nhóm cổ phiếu ngành ngân hàng trong phiên sáng đã giúp chỉ số Vn-Index tiến sát gần mốc 590 và dừng lại trước áp lực chốt lời.
- ▶ Lực đẩy thị trường yếu dần do các cổ phiếu vốn hóa lớn cũng như đầu cơ suy giảm, không còn cổ phiếu dẫn dắt, Vn-Index đã sụt giảm mạnh trong phiên chiều.
- ▶ Thanh khoản tiếp tục sôi động do chỉ số biến động mạnh. FLC dẫn đầu về thanh khoản với 32.5 triệu đơn vị, bỏ xa CII đứng thứ 2 chỉ 8.7 triệu...
- ▶ Giảm 6 phiên liên tiếp JVC lại tiếp tục nằm sàn với dư bán lên đến hàng triệu đơn vị, nguyên nhân có khả năng bị cắt giảm margin ở một số CTCK
- ▶ Khối ngoại quay trở lại mua ròng nhẹ hơn 39 tỷ đồng. Các mã được mua nhiều STB, CTG, ITA, VIC, DXG... Bán ròng NT2, JVC, HPG, MSN, MBB...

**HOSE - Top 10 theo vốn hóa**

Mã CK	SLCPLH (triệu)	Giá (000')	Vốn hóa (tỷ)	P/E (lần)	P/B (lần)	ROE	ROA
GAS	1,894.4	63.5	120,294.28	9.1	3.2	37.3%	25.9%
VCB	2,665.0	44.5	118,593.40	26.6	2.7	10.3%	0.9%
VNM	1,000.1	105.0	105,012.45	17.0	5.0	32.2%	24.9%
CTG	3,723.4	20.6	76,702.13	13.3	1.4	10.6%	0.9%
VIC	1,458.8	50.5	73,668.83	28.0	3.5	13.1%	2.9%
BID	2,811.2	21.5	60,440.86	11.7	1.8	15.8%	0.9%
MSN	735.8	78.5	57,760.94	48.8	3.9	8.1%	2.5%
BVH	680.5	36.5	24,837.21	20.3	2.0	10.3%	2.4%
HPG	732.9	28.9	21,181.77	7.1	1.7	25.2%	13.7%
STB	1,142.5	18.5	21,136.46	9.5	1.1	12.5%	1.2%

**HOSE - Cổ phiếu khuyến nghị theo dõi / mua / bán / nắm giữ**

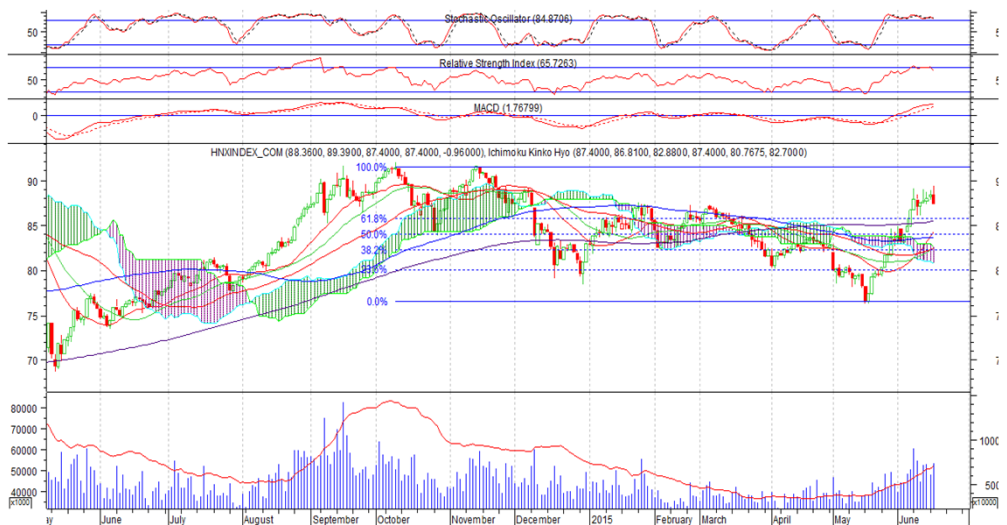
Mã CK	SLCPLH (triệu)	Giá (000')	Vốn hóa (tỷ)	P/E (lần)	P/B (lần)	Giá mục tiêu	Khuyến nghị
PVD	302.7	53.0	16,040.84	7.3	1.4	NA	TH.DOI
CTG	3,723.4	20.6	76,702.13	13.3	1.4	19.6	GIU
SSI	427.3	23.5	10,042.17	15.0	1.8	NA	TH.DOI
FPT	397.4	44.5	17,686.49	10.5	2.1	NA	TH.DOI
BID	2,811.2	21.5	60,440.86	11.7	1.8	NA	TH.DOI
GAS	1,894.4	63.5	120,294.28	9.1	3.2	NA	TH.DOI

STT	Ma CK	Room NN	% NN	Giao dịch khớp lệnh				Giao dịch thỏa thuận			
				KL Mua	GT Mua	KL Bán	GT Bán	KL Mua	GT Mua	KL Bán	GT Bán
<b>HOSE Top 25</b>		<b>Mua ròng NDTNN</b>									
1	STB	297,750,408	0.06%	523,670	9.72	-	-	-	-	-	-
2	CTG	14,268,917	0.30%	465,510	9.73	70,600	1.48	-	-	-	-
3	ITA	292,424,822	0.14%	1,119,160	7.61	9,710	0.07	-	-	-	-
4	VIC	194,564,867	0.16%	339,640	17.12	223,400	11.26	-	-	-	-
5	DXG	32,461,775	0.18%	320,670	5.77	-	-	-	-	-	-
6	BID	799,308,636	0.02%	260,000	5.75	-	-	-	-	-	-
7	HAG	140,343,585	0.25%	309,210	5.51	21,350	0.38	-	-	-	-
8	DPM	93,955,695	0.24%	211,950	6.24	65,660	1.93	-	-	-	-
9	EIB	50,193,804	25.94%	300,000	4.11	-	-	-	-	-	-
10	VCB	236,839,444	21.11%	93,430	4.18	5,300	0.24	-	-	-	-
11	DHC	5,183,535	15.96%	132,800	3.15	-	-	-	-	-	-
12	BVH	166,958,920	24.46%	155,960	5.72	77,500	2.84	69,000	2.53	69,000	2.53
13	PVT	88,953,860	14.23%	181,500	2.22	-	-	-	-	-	-
14	IJC	98,637,945	13.03%	180,050	2.14	2,050	0.02	-	-	-	-
15	FLC	180,663,672	9.28%	226,540	2.11	-	-	-	-	-	-
16	PVD	34,239,967	37.70%	162,180	8.66	138,030	7.37	-	-	-	-
17	BIC	28,629,109	11.44%	77,700	1.24	3,650	0.06	-	-	-	-
18	HSG	5,583,553	43.46%	126,300	5.36	100,100	4.25	-	-	-	-
19	HAH	11,272,343	0.40%	25,340	0.94	-	-	-	-	-	-
20	PPC	103,196,108	17.37%	434,820	9.81	395,590	8.92	-	-	-	-
21	HDG	17,294,481	22.46%	27,130	0.77	-	-	-	-	-	-
22	NCT	11,084,117	4.52%	6,450	0.61	60	0.01	-	-	-	-
23	TMT	13,647,978	4.74%	16,950	0.77	4,430	0.20	-	-	-	-
24	SKG	1,207,884	42.96%	10,000	0.61	2,690	0.17	-	-	-	-
25	VIP	23,237,198	12.69%	26,680	0.32	-	-	-	-	-	-
<b>HOSE Top 25</b>		<b>Bán ròng NDTNN</b>									
1	NT2	108,766,950	6.51%	23,820	0.59	431,000	10.66	100,000	2.47	100,000	2.47
2	JVC	104,005	48.91%	104,000	1.80	695,070	11.46	-	-	-	-
3	HPG	69,090,991	39.57%	555,110	16.04	775,940	22.52	300,000	8.70	300,000	8.70
4	MSN	96,690,424	34.99%	400	0.03	31,730	2.50	-	-	-	-
5	MBB	8	10.00%	-	-	127,440	1.95	-	-	-	-
6	HT1	127,807,777	8.81%	-	-	80,000	1.80	-	-	-	-
7	SBT	44,786,850	18.84%	-	-	100,000	1.27	-	-	-	-
8	TSC	34,002,559	2.94%	-	-	41,400	0.93	-	-	-	-
9	SAM	52,264,742	11.30%	-	-	79,450	0.92	-	-	-	-
10	CII	75,305	37.79%	11,000	0.25	50,090	1.16	-	-	-	-
11	KSB	4,537,487	23.79%	7,640	0.27	29,100	1.02	-	-	-	-
12	NNC	3,521,617	22.22%	3,060	0.15	15,750	0.78	-	-	-	-
13	CNG	6,509,744	24.89%	-	-	19,610	0.60	-	-	-	-
14	FPT	3,909	49.00%	3,900	0.18	17,270	0.77	-	-	-	-
15	DRC	8,963,855	38.21%	4,920	0.25	16,220	0.81	89,600	4.52	89,600	4.52
16	NBB	6,889,338	37.19%	-	-	20,000	0.51	-	-	-	-
17	TAC	8,681,168	3.26%	-	-	12,460	0.50	-	-	-	-
18	SVC	6,874,540	21.50%	-	-	23,600	0.46	-	-	-	-
19	TTP	7,169,636	1.20%	-	-	15,000	0.45	-	-	-	-
20	DPR	10,525,930	24.52%	-	-	12,480	0.40	-	-	-	-
21	SSI	32,261,587	41.45%	361,880	8.65	377,170	9.01	-	-	-	-
22	VSH	44,658,450	27.35%	11,000	0.15	35,130	0.49	-	-	-	-
23	BMP	-	49.00%	-	-	3,990	0.30	-	-	-	-
24	KDC	50,237,047	29.43%	2,000	0.09	8,080	0.35	-	-	-	-
25	VNM	8	49.00%	-	-	2,520	0.26	371,475	37.13	371,475	37.13

**HNX** 16/06/2015 HNX-Index 87.40 -0.97 -1.09% 78,383,598 CP 999.88 bil. VND

### Không chinh phục được ngưỡng kháng cự, HNX quay đầu giảm điểm

- HNX-INDEX đạt 87.4 điểm, giảm 0.97 điểm tương ứng giảm 1.09%. Cây nến đỏ Shooting Star hình thành cảnh báo khả năng xảy ra đảo chiều ngắn hạn  
 - Ngắn hạn: Chỉ số Stochastic Oscillator giảm từ 88 về 84  
 - Xung lượng RSI giảm từ 72 xuống 65 vượt xuống khỏi vùng quá mua cho thấy khả năng giảm ngắn hạn của HNX-Index  
 - MACD giảm nhẹ trong phiên.  
 - Khối lượng gia tăng nhẹ trong phiên, cùng với các cảnh báo đảo chiều là tín hiệu khá tiêu cực đối với HNX-Index



### HNX Top 5 theo KLGD

FIT	-1.6 (-9.6%)	11,720,030
SCR	0.2 (2.5%)	7,462,560
KLF	-0.1 (-1.3%)	4,366,920
SHB	0 (0.0%)	4,139,910
HUT	0.1 (0.8%)	2,791,310

### HNX Top 5 theo % tăng

DNC	3 (20.5%)	-
ADC	2.8 (10.0%)	200
CAN	2.8 (10.0%)	900
MCC	1.3 (10.0%)	200
VBC	3.7 (10.0%)	500

### HNX Top 5 theo % giảm

CTA	-0.4 (-10.0%)	1,600
BXH	-1.5 (-9.6%)	1,200
HBS	-0.5 (-9.6%)	5,800
FIT	-1.6 (-9.6%)	11,720,030
TTZ	-0.7 (-9.0%)	103,900

### HNX Top 5 Mua ròng NDTNN

PVS	11,1 tỷ	396,800
BVS	2,7 tỷ	176,850
SHB	2,5 tỷ	302,060
VCG	1,7 tỷ	120,900
PVC	1,6 tỷ	59,000

### HNX Top 5 Bán ròng NDTNN

PCT	-0,8 tỷ	100,000
VGP	-0,7 tỷ	39,200
SCR	-0,6 tỷ	73,800
PGS	-0,2 tỷ	9,200
VIX	-0,1 tỷ	10,000

GD NDTNN	KL Ròng	GT Ròng (tỷ)
HNX	991,342	20.00

### Nhận định / Bình luận thị trường

- ▶ Ngay sau khi mở cửa, tiếp nối đà tăng phiên hôm trước, chỉ số đã vượt mốc 89, nhưng sau đó đà tăng thu hẹp dần và chỉ số quay đầu giảm điểm.
- ▶ Áp lực chốt lời diễn ra khá mạnh khiến thị trường điều chỉnh, tuy nhiên dòng tiền vẫn vận động tích cực, nhiều cổ phiếu tiếp tục ghi điểm ở đa số thời gian giao dịch.
- ▶ Các cổ phiếu lớn như VCG giảm mạnh 600đ, ACB và VND giảm 400đ, PVS giảm 200đ, PVX và KLS giảm 100đ... chỉ còn SCR tiếp tục tăng 200đ, SHB, BVS tham
- ▶ Cầu bắt đáy tích cực giúp thanh khoản được đẩy lên mức cao, FIT dẫn đầu thanh khoản với 11.7 triệu đơn vị, bỏ xa SCR đứng thứ 2 với 7.4 triệu...
- ▶ Khối ngoại vẫn tiếp tục mua ròng 20 tỷ đồng. Mua nhiều PVS, BVS, SHB, VCG... Bán ròng nhẹ PCT, VGP, SCR, PGS, VIX... lượng bán ròng không đáng kể

### HNX - Top 10 theo vốn hóa

Mã CK	SLCPLH (triệu)	Giá (000')	Vốn hóa (tỷ)	P/E (lần)	P/B (lần)	ROE	ROA	
ACB	896.3	21.4	19,180.26	20.1	1.5	7.9%	0.5%	
PVS	446.7	27.8	12,418.27	6.9	1.1	19.5%	6.9%	
SQC	107.3	80.0	8,583.92	-	71.3	8.7	-11.7%	-8.6%
SHB	886.1	8.3	7,354.49	9.6	0.7	7.3%	0.5%	
VCG	441.7	13.9	6,139.78	15.7	1.1	7.2%	1.8%	
PVI	222.3	17.3	3,845.55	12.5	0.6	4.9%	1.6%	
VNR	131.1	23.3	3,054.07	13.1	1.2	9.7%	4.0%	
NTP	62.0	45.3	2,807.38	6.8	1.9	23.1%	13.5%	
FIT	178.4	15.1	2,694.22	4.5	1.6	33.1%	24.0%	
CHP	126.0	17.8	2,242.80	8.4	1.6	20.3%	8.2%	

### HNX - Cổ phiếu khuyến nghị theo dõi / mua / bán / nắm giữ

Mã CK	SLCPLH (triệu)	Giá (000')	Vốn hóa (tỷ)	P/E (lần)	P/B (lần)	Giá mục tiêu	Khuyến nghị
PVB	21.6	43.5	939.60	5.8	2.3	41.0	GIU
CMI	16.0	11.4	182.40	5.5	1.0	NA	TH.DOI
PVS	446.7	27.8	12,418.27	6.9	1.1	NA	TH.DOI
CEO	68.6	13.3	912.70	6.0	1.1	NA	TH.DOI
SCR	187.7	8.1	1,520.26	88.5	0.6	NA	TH.DOI
SHB	886.1	8.3	7,354.49	9.6	0.7	NA	TH.DOI



- ▶ **Đặng Trần Hải Đăng** Phó phòng Nghiên cứu Phân tích  
dangdth@vietinbanksc.com.vn
  
- ▶ **Trịnh Thị Thu Phương** thuphuong@vietinbanksc.com.vn
  - Tổng hợp thông tin vĩ mô
  - Phân tích kỹ thuật
  - Nhận định, bình luận thị trường
  
- ▶ **Nguyễn Thu Hằng** hangntt@vietinbanksc.com.vn
  - Ngân hàng
  - Dược phẩm
  - Phân bón
  - Nước giải khát
  
- ▶ **Vũ Ánh Nguyệt** nguyetva@vietinbanksc.com.vn
  - Cao su
  - Thủy sản
  - Dệt may
  - Mía đường
  
- ▶ **Lê Duy Hưng** hungld@vietinbanksc.com.vn
  - Bất động sản
  - Thép
  - Xây dựng
  
- ▶ **Nguyễn Quang Nghĩa** nghianq@vietinbanksc.com.vn
  - Dầu khí

Bản báo cáo này được chuẩn bị cho mục đích duy nhất là cung cấp thông tin và không nhằm đưa ra bất kỳ đề nghị hay hướng dẫn mua bán chứng khoán cụ thể nào. Các quan điểm và khuyến cáo được trình bày trong bản báo cáo này không tính đến sự khác biệt về mục tiêu, nhu cầu, chiến lược và hoàn cảnh cụ thể của từng nhà đầu tư. Ngoài ra, nhà đầu tư cũng ý thức có thể có các xung đột lợi ích ảnh hưởng đến tính khách quan của bản báo cáo này. Nhà đầu tư nên xem báo cáo này như một nguồn tham khảo khi đưa ra quyết định đầu tư và phải chịu toàn bộ trách nhiệm đối với quyết định đầu tư của chính mình. VietinBankSc tuyệt đối không chịu trách nhiệm đối với toàn bộ hay bất kỳ thiệt hại nào, hay sự kiện bị coi là thiệt hại, đối với việc sử dụng toàn bộ hoặc từng phần thông tin hay ý kiến nào của bản báo cáo này.

Toàn bộ các quan điểm thể hiện trong báo cáo này đều là quan điểm cá nhân của người phân tích. Không có bất kỳ một phần thu nhập nào của người phân tích liên quan trực tiếp hoặc gián tiếp đến các khuyến cáo hay quan điểm cụ thể trong bản báo cáo này.

Thông tin sử dụng trong báo cáo này được VietinBankSc thu thập từ những nguồn mà chúng tôi cho là đáng tin cậy. Tuy nhiên, chúng tôi không đảm bảo rằng những thông tin này là hoàn chỉnh hoặc chính xác. Các quan điểm và ước tính trong đánh giá của chúng tôi có giá trị đến ngày ra báo cáo và có thể thay đổi mà không cần báo cáo trước.

Bản báo cáo này được giữ bản quyền và là tài sản của VietinBankSc. Mọi sự sao chép, chuyển giao hoặc sửa đổi trong bất kỳ trường hợp nào mà không có sự đồng ý của VietinBankSc đều trái luật.

Bản quyền thuộc VietinBankSc, 2013. Vui lòng trích nguồn khi sử dụng các thông tin trong bản báo cáo này.