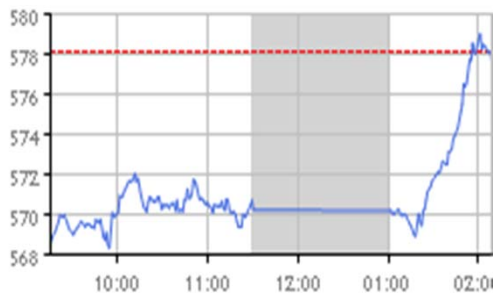


## HOSE 12/06/2015

VNINDEX 582.73 1.69 0.29%

KLGD 163,046,490 CP  
GTGD 2,673.37 Tỷ  
GTR NDTNN 156.96 Tỷ

CP Tăng giá 122 CP  
CP Giảm giá 95 CP  
CP Đứng giá 87 CP



## Tâm điểm

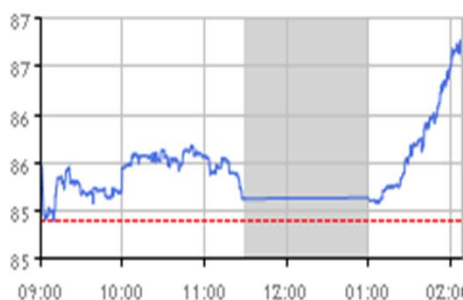
- ▶ Thông tin hỗ trợ tích cực giúp cổ phiếu chứng khoán tăng hoa
- ▶ Khối ngoại mua ròng hơn 186 tỷ đồng trên 2 sàn, mua mạnh cổ phiếu chứng
- ▶ Phân tích kỹ thuật
- ▶ Nhận định thị trường
- ▶ Giao dịch của khối ngoại trên HOSE
- ▶ Diễn biến vĩ mô trong nước và tình hình doanh nghiệp
- ▶ Diễn biến vĩ mô thế giới

## HNX 12/6/2015

HNXINDEX 87.95 0.22 0.26%

KLGD 74,462,584 CP  
GTGD 934.42 Tỷ  
GTR NDTNN 30.00 Tỷ

CP Tăng giá 116 CP  
CP Giảm giá 81 CP  
CP Đứng giá 182 CP



## Thị trường / Ngành

### Theo thị trường

Thị trường / Ngành	Vốn hóa (tỷ)	P/E	P/B	ROE	ROA
HOSE	1,079,953	12.6	2.5	18.6%	9.4%
HNX	145,925	10.4	1.8	11.3%	4.4%
<b>Toàn bộ thị trường</b>	<b>1,225,878</b>	<b>12.4</b>	<b>2.5</b>	<b>18.2%</b>	<b>8.9%</b>

### Theo ngành

Nhựa, cao su & sợi	7,104	9.6	0.9	9.2%	5.6%
Sản phẩm hóa dầu, Nông dược &	31,813	7.2	1.3	17.5%	9.5%
Thép và sản phẩm thép	33,771	9.4	1.5	19.0%	9.5%
Khai khoáng	12,056	92.8	6.5	-5.7%	-4.4%
Vật liệu xây dựng & Nội thất	27,067	8.7	1.5	18.8%	9.1%
Xây dựng	39,004	12.3	1.6	4.8%	3.0%
Máy công nghiệp	8,421	7.3	1.2	16.5%	10.7%
Kho bãi, hậu cần và bảo dưỡng	11,731	8.3	1.5	19.2%	14.0%
Lốp xe	7,848	10.7	2.4	23.1%	10.4%
Nuôi trồng nông & hải sản	22,944	14.4	2.6	22.8%	7.9%
Thực phẩm	193,079	20.8	4.3	22.1%	15.7%
Dược phẩm	14,171	10.7	2.2	20.8%	14.0%
Phần mềm	18,131	10.5	2.1	21.2%	8.1%
Sản xuất & phân phối điện	20,880	5.6	1.4	17.3%	9.6%
Phân phối xăng dầu & khí đốt	131,055	9.2	3.2	36.4%	25.0%
Bảo hiểm nhân thọ	24,633	19.8	2.0	10.3%	2.4%
Môi giới chứng khoán	26,014	13.6	1.4	10.2%	6.1%
Ngân hàng	330,192	14.9	1.8	11.0%	0.8%
Bất động sản	160,981	16.4	2.3	12.6%	3.7%
Thiết bị và Dịch vụ Dầu khí	31,972	7.2	1.3	20.3%	8.5%

## VN30 & HNX30 INDEX

VN30 604.29 2.89 0.48%  
HNX30 170.60 1.22 0.72%

## Thống kê thị trường

- ▶ HOSE: Thống kê và nhận định thị trường
- ▶ HNX: Thống kê và nhận định thị trường
- ▶ Tổng hợp chỉ số ngành toàn thị trường

Vui lòng tham khảo điều khoản sử dụng ở trang cuối

VietinBankSc © 2013

**VietinBankSc**

306 Ba Triệu  
Hai Bà Trưng  
Hà Nội  
Việt Nam

Tel: (844) 3974 7952

Fax: (844) 3974 1760

www.vietinbanksc.com.vn

**Nhận định VietinbankSc**

**Nhận định:**

1. Chỉ số tiếp tục tích lũy trong phiên hôm nay. Lực cầu giá cao về cơ bản đã hấp thụ khá tốt khiến chỉ số 2 sàn duy trì đà tăng đến hết phiên. Thanh khoản tiếp tục duy trì cao hơn mức bình quân 30P. Dự thảo sửa đổi thông tư 74 về giao dịch trong ngày và việc UBCK lấy ý kiến rút ngắn thời gian giao dịch giúp cổ phiếu chứng khoán tăng hoa. Dòng tiền dịch chuyển sang dòng chứng khoán và bất động sản khiến chỉ số của 2 ngành này có mức tăng tốt nhất. Ngược lại áp lực chốt lời tăng ở cổ phiếu ngân hàng, dầu khí, thép...

Sự mua ròng trở lại của khối ngoại trên cả 2 sàn là lực cầu mới hỗ trợ thị trường trường

**2. Chiến lược đầu tư:**

- Theo dõi, lựa chọn cổ phiếu dòng chứng khoán đầu ngành, có kết quả kinh doanh tốt, hoạt động an toàn...

- Nắm giữ dài hạn đối với cổ phiếu tốt

- Ngắn hạn: Có thể bán ra nếu Vn-Index không vượt qua được mốc 580-585

▶ **Tin doanh nghiệp**

**Tin doanh nghiệp**

**Vietinbank tiếp tục mua 1.000 tỷ trái phiếu của thủy sản Minh Phú**

Theo thông báo từ CTCP Tập đoàn thủy sản Minh Phú (mã: MPC), Ngân hàng TMCP Công thương Việt Nam (mã: CTG) đã mua 1.000 tỷ trái phiếu của Minh Phú. Đây là lượng trái phiếu có kỳ hạn 5 năm, thuộc loại trái phiếu không chuyển đổi và không có tài sản đảm bảo. Ngày phát hành là 11/06/2015. Trái phiếu có lãi suất cố định là 7,5%/năm. Tiền lãi trái phiếu được thanh toán 6 tháng/lần và tiền gốc được thanh toán một lần khi đến hạn. Trước đó, vào ngày 20/05/2015, Thủy sản Minh Phú cũng đã phát hành 1.500 tỷ trái phiếu với các điều kiện tương tự cho Vietinbank. Như vậy, tính thêm đợt phát hành trái phiếu này, Vietinbank đã mua 2.500 tỷ trái phiếu MPC.

Tại thời điểm cuối quý 1/2015, MPC mẹ chỉ có 500 tỷ vay và nợ thuê tài chính dài hạn.

**CTG 23/06 GDKHQ nhận cổ tức 2014 tỷ lệ 10%**

Ngân hàng TMCP Công Thương Việt Nam (HOSE: CTG) đã thông báo Nghị quyết HĐQT về việc trả cổ tức năm 2014 bằng tiền mặt.

Cụ thể, ngày GDKHQ nhận cổ tức 2014 tỷ lệ 10% (1,000 đồng/cp) được HĐQT thông qua là ngày 23/06. Đồng thời, thời gian thanh toán dự kiến là 17/07/2015.

**PVC 6 tháng đầu năm ước lãi 150 tỷ đồng - hoàn thành 93% kế hoạch cả năm**

Theo thông tin từ Tổng công ty Dung dịch khoan và hóa phẩm dầu khí – CTCP (mã: PVC), 6 tháng đầu năm 2015, doanh thu của công ty ước đạt 1.900 tỷ đồng - vượt 28,3 % kế hoạch 6 tháng đầu năm và hoàn thành 56 % kế hoạch năm. Lợi nhuận trước thuế ước đạt 180 tỷ đồng - vượt 117% kế hoạch 6 tháng đầu năm và hoàn thành 87% kế hoạch năm. Lợi nhuận sau thuế ước đạt 150 tỷ đồng - vượt 132% kế hoạch 6 tháng đầu năm, hoàn thành 93% kế hoạch năm. Đối với công ty mẹ PVC, doanh thu ước đạt 920 tỷ đồng – vượt 6% so với kế hoạch 6 tháng và bằng 53,5% kế hoạch năm nhưng lợi nhuận sau thuế đã vượt 1% so với kế hoạch, ước đạt 146 tỷ đồng. PVC cho biết, đóng góp vào kết quả trên, lĩnh vực cung cấp dịch vụ vẫn là mảng mang lại giá trị lớn nhất với một số hợp đồng mới cho các nhà thầu dầu khí như Hoàng Long JOC, Lam Sơn JOC.

**Diễn biến vĩ mô trong nước**

**UBCK lấy ý kiến về việc rút ngắn thời gian thanh toán còn T+2**

UBCKNN đã có thông báo về việc lấy ý kiến các tổ chức, cá nhân, thành viên thị trường về nội dung Quy trình rút ngắn thời gian thanh toán.

Cụ thể, để từng bước phù hợp với thông lệ quốc tế về việc rút ngắn chu kỳ thanh toán và hỗ trợ thanh toán cho các giao dịch trên thị trường, Ủy ban Chứng khoán Nhà nước (UBCKNN) đã phối hợp với Trung tâm Lưu ký Chứng khoán (TTLKCK) Việt Nam xây dựng Quy trình rút ngắn thời gian thanh toán từ T+3 như hiện nay về T+2.

**Lãi suất huy động trái phiếu Chính phủ có xu hướng tăng**

Từ đầu tháng Sáu trở lại đây, trái phiếu Chính phủ do Kho bạc Nhà nước phát hành tại kỳ hạn 5 năm, 10 năm đã ghi nhận có sự biến động mạnh về lãi suất huy động.

**Ngân hàng tăng lãi suất để đảm bảo cơ cấu nguồn vốn**

Theo báo cáo của Ngân hàng Nhà nước về hoạt động ngân hàng tuần đầu tháng 6/2015, lãi suất huy động bằng VND trong tuần qua nhìn chung ổn định, có một số ngân hàng điều chỉnh tăng, giảm nhẹ lãi suất huy động để phù hợp với mặt bằng lãi suất chung của thị trường và đảm bảo cơ cấu nguồn vốn hợp lý hơn.

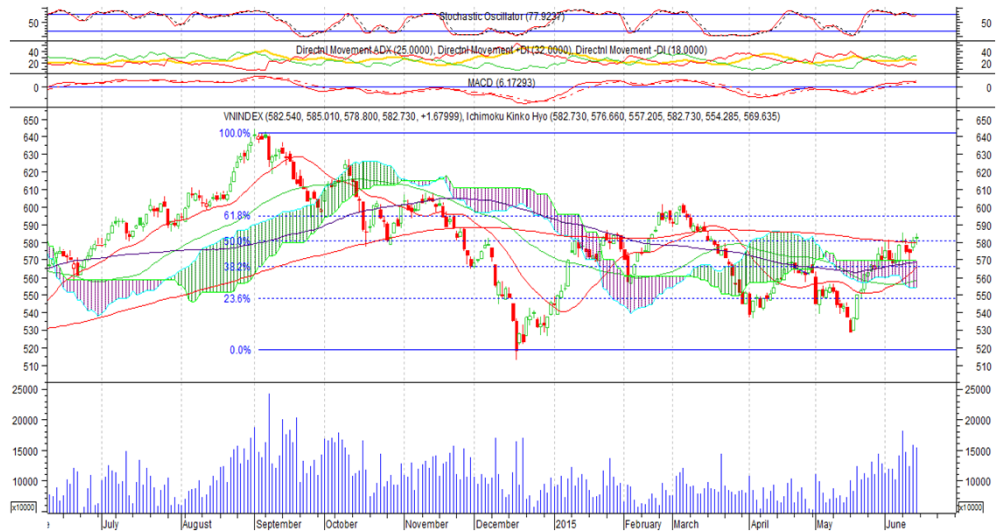
**HOSE** 12/06/2015 VNINDEX 582.73 1.69 0.29% 163,046,490 CP 2,673.37 bil VND

### Thông tin hỗ trợ tích cực giúp cổ phiếu chứng khoán tăng hoa

-VN-INDEX đạt 582.73 điểm, tăng 1.69 điểm tương ứng tăng 0.29%. Nền Doji tiếp tục cất lên MA200 cùng khối lượng vẫn tiếp tục duy trì ở mức cao, sự giằng co tại vùng kháng cự vẫn tiếp tục, cảnh báo khả năng điều chỉnh của thị trường.

- Chỉ số Stochastic Oscillator tăng mạnh trở lại từ 72 lên 77 do biến động giá trong phiên mạnh.

- MACD đi ngang trong phiên, chỉ số tiếp tục giằng co tích lũy tại vùng 580-585



### HOSE Top 5 theo KLGD

FLC	-0.1 (-1.0%)	26,239,690
DLG	0.1 (1.0%)	12,714,380
SSI	0.7 (3.0%)	7,484,860
CII	-0.8 (-3.4%)	6,443,300
TTF	0.5 (4.8%)	4,630,810

### HOSE Top 5 theo % tăng

AGR	0.4 (6.9%)	834,800
KDH	1.5 (6.7%)	473,340
DRH	0.4 (6.7%)	556,610
HVX	0.4 (6.6%)	10
ATA	0.2 (6.5%)	515,610

### HOSE Top 5 theo % giảm

SHP	-1.4 (-7.1%)	62,120
JVC	-1.2 (-6.5%)	76,470
SVI	-2.4 (-6.2%)	100
AGM	-0.6 (-6.1%)	3,880
PXT	-0.3 (-6.1%)	228,130

### HOSE Top 5 Mua ròng NDTNN

SSI	63.0 tỷ	2,601,760
VIC	40.8 tỷ	799,390
NT2	19.3 tỷ	757,980
HBC	13.3 tỷ	538,900
HPG	12.7 tỷ	442,540

### HOSE Top 5 Bán ròng NDTNN

KDC	-9.2 tỷ	- 208,280
HAG	-7.6 tỷ	- 422,600
DPM	-5.9 tỷ	- 203,240
NHS	-2.9 tỷ	- 234,000
MSN	-2.9 tỷ	- 35,870

GD NDTNN	KL Ròng	GT Ròng (tỷ)
HOSE	5,208,990	156.96

### Nhận định / Bình luận thị trường

- ▶ Mặc dù tiền vào thị trường vẫn tiếp tục duy trì ở mức cao, nhưng cầu giá cao không được tăng cường khiến chỉ số duy trì xu hướng giằng co, rung lắc...
- ▶ Áp lực bán gia tăng khi chỉ số gặp ngưỡng cản trên 585 khá mạnh khiến chỉ số có lúc giảm sâu. Những thông tin tích cực về TTCK giúp chỉ số hồi phục cuối phiên
- ▶ Thông tin lấy ý kiến về việc rút ngắn thời gian giao dịch cũng như sửa đổi thông tư 74 cho phép thực hiện giao dịch trong ngày hỗ trợ tốt cho dòng chứng khoán.
- ▶ Cổ phiếu chứng khoán tăng điểm tốt như SSI, HCM, AGR...ở chiều ngược lại ngân hàng, dầu khí, thép có phần chững lại và sụt giảm...
- ▶ Khối ngoại quay trở lại mua ròng hơn 156 tỷ, mua nhiều SSI hơn 63 tỷ, VIC gần 41 tỷ, NT2 hơn 19 tỷ, HBC hơn 13 tỷ, HPG 12.7 tỷ...Bán ròng KDC 9.2 tỷ, HAG 7.6 tỷ...

### HOSE - Top 10 theo vốn hóa

Mã CK	SLCPLH (triệu)	Giá (000')	Vốn hóa (tỷ)	P/E (lần)	P/B (lần)	ROE	ROA
GAS	1,894.4	66.0	125,030.27	9.2	3.2	37.3%	25.9%
VCB	2,665.0	43.6	116,194.89	25.6	2.6	10.3%	0.9%
VNM	1,000.1	106.0	106,012.57	17.3	5.1	32.2%	24.9%
VIC	1,458.8	52.0	75,857.01	27.3	3.5	13.1%	2.9%
CTG	3,723.4	19.6	72,978.73	12.3	1.3	10.6%	0.9%
BID	2,811.2	21.2	59,597.50	11.4	1.7	15.8%	0.9%
MSN	735.8	79.5	58,496.75	49.7	3.9	8.1%	2.5%
BVH	680.5	36.8	25,041.35	19.8	2.0	10.3%	2.4%
STB	1,142.5	18.4	21,022.21	9.3	1.1	12.5%	1.2%
HPG	732.9	28.6	20,961.89	7.2	1.7	25.2%	13.7%

### HOSE - Cổ phiếu khuyến nghị theo dõi / mua / bán / nắm giữ

Mã CK	SLCPLH (triệu)	Giá (000')	Vốn hóa (tỷ)	P/E (lần)	P/B (lần)	Giá mục tiêu	Khuyến nghị
PVD	302.7	55.0	16,646.15	7.4	1.4	NA	TH.DOI
CTG	3,723.4	19.6	72,978.73	12.3	1.3	19.6	GIU
SSI	427.3	24.4	10,426.77	14.7	1.7	NA	TH.DOI
FPT	397.4	45.1	17,924.96	10.5	2.1	NA	TH.DOI
BID	2,811.2	21.2	59,597.50	11.4	1.7	NA	TH.DOI
GAS	1,894.4	66.0	125,030.27	9.2	3.2	NA	TH.DOI

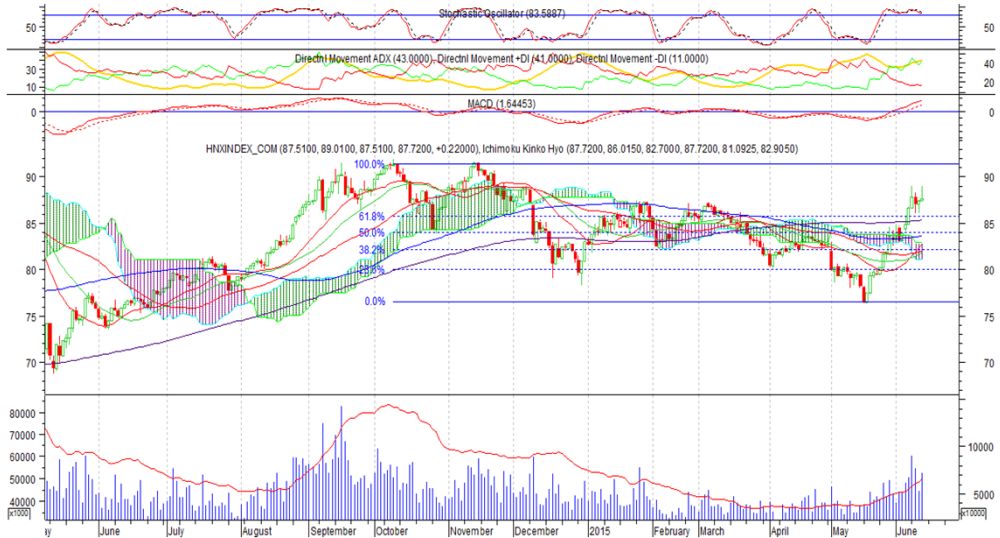
STT	Ma CK	Room NN	% NN	Giao dịch khớp lệnh				Giao dịch thỏa thuận				
				KL Mua	GT Mua	KL Bán	GT Bán	KL Mua	GT Mua	KL Bán	GT Bán	
<b>HOSE Top 25</b>		<b>Mua ròng NDTNN</b>										
1	SSI	34,569,657	0.41%	2,677,760	64.86	76,000	1.84	-	-	-	-	
2	VIC	196,259,274	0.16%	1,652,690	84.19	853,300	43.36	-	-	-	-	
3	NT2	109,547,500	0.06%	771,180	19.68	13,200	0.34	-	-	-	-	
4	HBC	3,306,792	0.43%	545,000	13.47	6,100	0.15	-	-	-	-	
5	HPG	46,679,476	0.39%	611,820	17.53	169,280	4.85	300,000	8.60	300,000	8.60	
6	GAS	885,466,110	0.02%	277,630	18.40	154,450	10.22	-	-	-	-	
7	PAN	1,694,931	0.47%	-	-	-	-	225,000	7.88	-	-	
8	TSC	34,300,649	0.03%	303,090	7.03	-	-	-	-	-	-	
9	DXG	32,856,105	18.08%	316,540	5.66	-	-	-	-	-	-	
10	DHC	5,436,185	14.35%	219,600	5.13	-	-	-	-	-	-	
11	BVH	166,955,090	24.46%	130,730	4.78	800	0.03	-	-	-	-	
12	PPC	103,302,408	17.33%	101,100	2.21	-	-	-	-	-	-	
13	CMG	31,248,865	2.60%	139,290	2.17	-	-	-	-	-	-	
14	PAC	7,562,273	20.98%	148,070	4.00	75,000	2.02	-	-	-	-	
15	VCB	236,779,534	21.12%	74,820	3.27	29,900	1.31	-	-	-	-	
16	HCM	49,484	48.96%	49,400	1.74	-	-	-	-	-	-	
17	DIC	10,947,600	5.35%	167,660	1.51	-	-	-	-	-	-	
18	BIC	28,736,139	11.30%	81,230	1.28	-	-	-	-	-	-	
19	TMT	13,669,678	4.67%	21,740	0.87	-	-	-	-	-	-	
20	TYA	1,241,089	26.75%	69,100	0.72	-	-	-	-	-	-	
21	HDG	17,318,601	22.42%	17,590	0.50	-	-	-	-	-	-	
22	VNE	20,899,288	16.20%	30,160	0.42	-	-	-	-	-	-	
23	BSI	41,186,194	1.39%	42,220	0.41	-	-	-	-	-	-	
24	ITA	291,745,232	14.20%	60,000	0.40	-	-	-	-	-	-	
25	KBC	88,893,864	30.31%	27,710	0.45	4,700	0.08	-	-	-	-	

<b>HOSE Top 25</b>		<b>Bán ròng NDTNN</b>										
1	KDC	50,219,167	29.43%	129,670	5.68	337,950	14.85	-	-	-	-	
2	HAG	139,997,575	24.86%	17,900	0.32	440,500	7.93	-	-	-	-	
3	DPM	92,789,505	24.58%	790	0.02	204,030	5.96	-	-	-	-	
4	NHS	26,178,488	5.91%	-	-	234,000	2.92	-	-	-	-	
5	MSN	96,643,734	35.00%	450	0.04	36,320	2.90	-	-	-	-	
6	HT1	127,495,487	8.91%	85,150	1.92	208,000	4.69	-	-	-	-	
7	DIG	37,920,105	27.79%	3,000	0.04	194,120	2.40	-	-	-	-	
8	DLG	69,914,969	2.16%	-	-	170,190	1.68	-	-	-	-	
9	CNG	6,512,244	24.88%	-	-	54,640	1.65	-	-	-	-	
10	PET	21,502,830	18.21%	6,000	0.11	93,500	1.73	-	-	-	-	
11	DRC	8,830,045	38.37%	130	0.01	29,100	1.46	-	-	-	-	
12	HSG	5,611,883	43.43%	126,000	5.37	151,520	6.43	27,330	1.16	27,330	1.16	
13	KSB	4,549,787	23.72%	1,800	0.06	31,400	1.10	-	-	-	-	
14	VNM	8	49.00%	-	-	8,900	0.94	102,000	11.53	102,000	11.53	
15	MBB	8	10.00%	-	-	65,840	0.92	-	-	-	-	
16	CII	3,105	37.83%	3,100	0.07	38,200	0.90	-	-	-	-	
17	BID	798,845,176	1.58%	-	-	35,000	0.75	-	-	-	-	
18	CTG	13,822,117	29.63%	-	-	31,170	0.61	-	-	-	-	
19	TDC	46,689,000	2.31%	-	-	60,000	0.61	-	-	-	-	
20	VSH	44,426,110	27.46%	-	-	41,120	0.58	-	-	-	-	
21	LSS	26,708,585	10.84%	-	-	49,740	0.54	-	-	-	-	
22	PHR	24,390,510	19.00%	-	-	23,060	0.47	-	-	-	-	
23	NNC	3,526,117	22.19%	4,500	0.23	13,350	0.67	-	-	-	-	
24	BHS	27,180,377	5.85%	-	-	34,090	0.44	-	-	-	-	
25	CSM	20,012,993	19.26%	-	-	10,800	0.43	-	-	-	-	

**HNX** 12/06/2015 HNX-Index 87.95 0.22 0.26% 74,462,584 CP 934.42 bil. VND

### Thông tin hỗ trợ tích cực giúp cổ phiếu chứng khoán tăng hoa

-HNX-INDEX đạt 87.95 điểm, tăng 0.22 điểm tương ứng tăng 0.26%. Cây nến xanh thân nhỏ hình thành, chỉ số tiếp tục chinh phục mốc 89 nhưng áp lực bán tại vùng này gia tăng khiến đà tăng thu hẹp vào cuối phiên.  
 - Ngắn hạn: Chỉ số Stochastic Oscillator tăng trở lại từ 83 lên 86  
 - MACD tăng nhẹ, khối lượng vẫn tiếp tục duy trì ở mức cao so với BQ 30P.  
 - Xu hướng tăng dài hạn vẫn duy trì, thị trường có khả năng điều chỉnh khi chỉ số tiến sát mốc 89



### HNX Top 5 theo KLGD

FIT	-0.1 (-0.6%)	6,623,650
KLF	0 (0.0%)	5,116,970
SCR	0.2 (2.5%)	4,874,840
PVX	-0.1 (-2.3%)	4,675,040
VND	1 (8.3%)	4,486,260

### HNX Top 5 theo % tăng

DNC	3 (20.5%)	-
HTP	1.1 (10.0%)	100
IDJ	0.3 (10.0%)	463,300
VNF	5.1 (9.8%)	1,800
CT6	0.8 (9.6%)	2,100

### HNX Top 5 theo % giảm

KTT	-0.4 (-10.0%)	100
NPS	-1.6 (-10.0%)	100
SDY	-0.8 (-10.0%)	2,000
CTX	-1.6 (-9.6%)	49,100
SHN	-1.8 (-9.6%)	2,214,840

### HNX Top 5 Mua ròng NDTNN

VND	13,2 tỷ	1,032,000
VCG	9,1 tỷ	615,000
PVS	5,7 tỷ	200,000
TIG	4,4 tỷ	360,000
PVC	0,8 tỷ	27,000

### HNX Top 5 Bán ròng NDTNN

LAS	-2,7 tỷ	100,000
SCR	-2,5 tỷ	312,600
VIX	-1,3 tỷ	100,000
VKC	-1,0 tỷ	100,300
WSS	-0,6 tỷ	70,000

### GD NDTNN KL Ròng GT Ròng (tỷ)

HNX	1,909,222	30.00
-----	-----------	-------

### Nhận định / Bình luận thị trường

- ▶ Chỉ số tiến sát mốc 89 nhưng điều chỉnh nhanh chóng xuống dưới tham chiếu rồi hồi phục trở lại giữ được sắc xanh vào cuối phiên.
- ▶ Cổ phiếu chứng khoán là trụ cột dẫn dắt do những thông tin liên quan đến sửa đổi thông tư 74 của UBCK khiến nhóm cổ phiếu này đồng loạt khởi sắc.
- ▶ Cổ phiếu chứng khoán chưa đủ tạo sự bùng nổ cho thị trường. Ở chiều ngược lại, cổ phiếu ngân hàng, dầu khí chịu sức ép nhẹ quay đầu đi xuống:
- ▶ Các cổ phiếu chủ chốt tăng điểm tốt như VND tăng 1000đ, BVS tăng 500, KLS, VCG tăng 400đ...ngược lại ACB giảm 200đ, PVX giảm 100đ...
- ▶ Mua ròng hơn 13 tỷ đồng VND nâng giá trị mua ròng của HNX lên hơn 30 tỷ đồng. VCG, PVS cũng được mua ròng lần lượt 9.1 tỷ, 5.7 tỷ...

### HNX - Top 10 theo vốn hóa

Mã CK	SLCPLH (triệu)	Giá (000')	Vốn hóa (tỷ)	P/E (lần)	P/B (lần)	ROE	ROA
ACB	896.3	21.3	19,090.63	19.9	1.5	7.9%	0.5%
PVS	446.7	28.5	12,730.96	7.0	1.2	19.5%	6.9%
SQC	107.3	80.0	8,583.92	-	71.3	-11.7%	-8.6%
SHB	886.1	8.1	7,177.28	9.4	0.7	7.3%	0.5%
VCG	441.7	14.9	6,581.49	15.7	1.1	7.2%	1.8%
PVI	222.3	17.0	3,778.87	12.5	0.6	4.9%	1.6%
VNR	131.1	25.2	3,303.11	13.5	1.3	9.7%	4.0%
FIT	178.4	16.9	3,015.38	4.5	1.6	33.1%	24.0%
NTP	62.0	45.1	2,794.99	6.8	1.9	23.1%	13.5%
PLC	70.3	32.2	2,262.36	8.1	2.0	24.4%	8.4%

### HNX - Cổ phiếu khuyến nghị theo dõi / mua / bán / nắm giữ

Mã CK	SLCPLH (triệu)	Giá (000')	Vốn hóa (tỷ)	P/E (lần)	P/B (lần)	Giá mục tiêu	Khuyến nghị
PVB	21.6	45.1	974.16	5.7	2.2	41.0	BAN
CMI	16.0	11.7	187.20	5.6	1.0	NA	TH.DOI
PVS	446.7	28.5	12,730.96	7.0	1.2	NA	TH.DOI
CEO	68.6	13.8	947.01	6.0	1.1	NA	TH.DOI
SCR	187.7	8.1	1,520.26	88.5	0.6	NA	TH.DOI
SHB	886.1	8.1	7,177.28	9.4	0.7	NA	TH.DOI

- ▶ **Đặng Trần Hải Đăng** Phó phòng Nghiên cứu Phân tích  
dangdth@vietinbanksc.com.vn
  
- ▶ **Trịnh Thị Thu Phương** thuphuong@vietinbanksc.com.vn
  - Tổng hợp thông tin vĩ mô
  - Phân tích kỹ thuật
  - Nhận định, bình luận thị trường
  
- ▶ **Nguyễn Thu Hằng** hangntt@vietinbanksc.com.vn
  - Ngân hàng
  - Dược phẩm
  - Phân bón
  - Nước giải khát
  
- ▶ **Vũ Ánh Nguyệt** nguyetva@vietinbanksc.com.vn
  - Cao su
  - Thủy sản
  - Dệt may
  - Mía đường
  
- ▶ **Lê Duy Hưng** hungld@vietinbanksc.com.vn
  - Bất động sản
  - Thép
  - Xây dựng
  
- ▶ **Nguyễn Quang Nghĩa** nghianq@vietinbanksc.com.vn
  - Dầu khí

Bản báo cáo này được chuẩn bị cho mục đích duy nhất là cung cấp thông tin và không nhằm đưa ra bất kỳ đề nghị hay hướng dẫn mua bán chứng khoán cụ thể nào. Các quan điểm và khuyến cáo được trình bày trong bản báo cáo này không tính đến sự khác biệt về mục tiêu, nhu cầu, chiến lược và hoàn cảnh cụ thể của từng nhà đầu tư. Ngoài ra, nhà đầu tư cũng ý thức có thể có các xung đột lợi ích ảnh hưởng đến tính khách quan của bản báo cáo này. Nhà đầu tư nên xem báo cáo này như một nguồn tham khảo khi đưa ra quyết định đầu tư và phải chịu toàn bộ trách nhiệm đối với quyết định đầu tư của chính mình. VietinBankSc tuyệt đối không chịu trách nhiệm đối với toàn bộ hay bất kỳ thiệt hại nào, hay sự kiện bị coi là thiệt hại, đối với việc sử dụng toàn bộ hoặc từng phần thông tin hay ý kiến nào của bản báo cáo này.

Toàn bộ các quan điểm thể hiện trong báo cáo này đều là quan điểm cá nhân của người phân tích. Không có bất kỳ một phần thu nhập nào của người phân tích liên quan trực tiếp hoặc gián tiếp đến các khuyến cáo hay quan điểm cụ thể trong bản báo cáo này.

Thông tin sử dụng trong báo cáo này được VietinBankSc thu thập từ những nguồn mà chúng tôi cho là đáng tin cậy. Tuy nhiên, chúng tôi không đảm bảo rằng những thông tin này là hoàn chỉnh hoặc chính xác. Các quan điểm và ước tính trong đánh giá của chúng tôi có giá trị đến ngày ra báo cáo và có thể thay đổi mà không cần báo cáo trước.

Bản báo cáo này được giữ bản quyền và là tài sản của VietinBankSc. Mọi sự sao chép, chuyển giao hoặc sửa đổi trong bất kỳ trường hợp nào mà không có sự đồng ý của VietinBankSc đều trái luật.

Bản quyền thuộc VietinBankSc, 2013. Vui lòng trích nguồn khi sử dụng các thông tin trong bản báo cáo này.