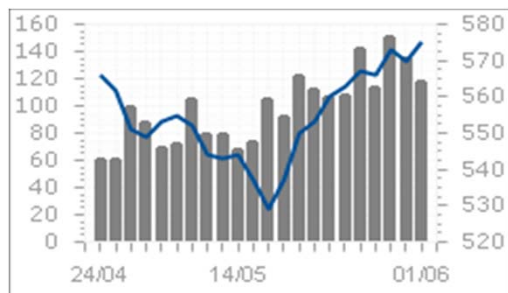


HOSE 01/06/2015

VNINDEX 574.98 5.43 0.95%

KLGD 118,501,583 CP
GTGD 1,762.87 Tỷ
GTR NDTNN 102.00 Tỷ

CP Tăng giá 90 CP
CP Giảm giá 114 CP
CP Đứng giá 100 CP

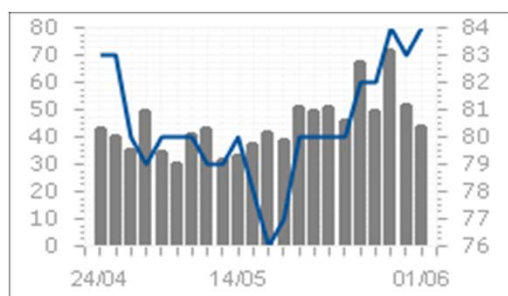


HNX 01/6/2015

HNXINDEX 83.89 0.66 0.79%

KLGD 44,282,309 CP
GTGD 510.18 Tỷ
GTR NDTNN 2.00 Tỷ

CP Tăng giá 110 CP
CP Giảm giá 82 CP
CP Đứng giá 187 CP



VN30 & HNX30 INDEX

VN30 593.61 4.29 0.73%
HNX30 158.10 0.09 0.06%

Tâm điểm

- ▶ Cổ phiếu ngân hàng bứt phá giúp chỉ số tăng hoa
- ▶ Cầu khối ngoại lại tiếp tục gia tăng, mua ròng trên cả 2 sàn đạt hơn 104 tỷ đồng
- ▶ Phân tích kỹ thuật
- ▶ Nhận định thị trường
- ▶ Giao dịch của khối ngoại trên HOSE
- ▶ Diễn biến vĩ mô trong nước và tình hình doanh nghiệp
- ▶ Diễn biến vĩ mô thế giới

Thị trường / Ngành

Thị trường / Ngành	Vốn hóa (tỷ)	P/E	P/B	ROE	ROA
Theo thị trường					
HOSE	1,060,424	12.5	2.5	18.4%	9.3%
HNX	140,401	10.0	1.7	11.5%	4.3%
Toàn bộ thị trường	1,200,825	12.4	2.4	18.3%	8.9%

Theo ngành

Nhựa, cao su & sợi	7,251	9.9	0.9	8.8%	5.3%
Sản phẩm hóa dầu, Nông dược &	29,173	6.6	1.4	18.3%	10.0%
Thép và sản phẩm thép	31,105	8.7	1.3	18.8%	9.4%
Khai khoáng	12,051	95.1	6.5	-5.8%	-4.5%
Vật liệu xây dựng & Nội thất	26,590	8.6	1.5	18.8%	9.2%
Xây dựng	36,695	11.6	1.2	9.2%	3.2%
Máy công nghiệp	8,290	7.2	1.1	16.5%	10.7%
Kho bãi, hậu cần và bảo dưỡng	11,855	8.4	1.5	19.2%	14.0%
Lốp xe	8,374	11.4	2.6	23.1%	10.4%
Nuôi trồng nông & hải sản	23,072	14.9	2.6	22.3%	8.0%
Thực phẩm	192,342	20.7	4.3	21.8%	15.4%
Dược phẩm	14,246	10.8	2.2	20.8%	13.9%
Phần mềm	18,192	10.6	2.1	21.2%	8.1%
Sản xuất & phân phối điện	29,942	7.2	1.4	21.4%	10.2%
Phân phối xăng dầu & khí đốt	124,113	8.7	3.0	36.4%	25.0%
Bảo hiểm nhân thọ	24,973	20.1	2.0	10.3%	2.4%
Môi giới chứng khoán	24,289	12.7	1.3	10.1%	6.0%
Ngân hàng	324,474	14.6	1.8	11.0%	0.8%
Bất động sản	154,124	15.8	2.2	12.6%	3.7%
Thiết bị và Dịch vụ Dầu khí	29,068	6.5	1.2	20.3%	8.5%

Thống kê thị trường

- ▶ HOSE: Thống kê và nhận định thị trường
- ▶ HNX: Thống kê và nhận định thị trường
- ▶ Tổng hợp chỉ số ngành toàn thị trường

Vui lòng tham khảo điều khoản sử dụng ở trang cuối

VietinBankSc © 2013

VietinBankSc

306 Ba Triệu
Hai Bà Trưng
Hanoi
Vietnam

Tel: (844) 3974 7952

Fax: (844) 3974 1760

www.vietinbanksc.com.vn

Nhận định VietinbankSc

Nhận định:

1. Dòng ngân hàng và VIC đã giúp các chỉ số tăng hoa trong phiên hôm nay, song áp lực bán chốt lời tăng lên khi các chỉ số tiến sát vùng kháng cự. Về kỹ thuật, trung hạn các chỉ số đã xác định xu hướng tăng khi các chỉ số đều nằm trên các MA dài hạn. Tuy vậy trong ngắn hạn sẽ có thể xảy ra điều chỉnh trong một vài phiên tới.

2. Chiến lược đầu tư:

- Tiếp tục quan sát thị trường, có thể thực hiện mua trong những phiên điều chỉnh nếu áp lực bán ra không lớn, cầu bắt đáy gia tăng, các chỉ số vẫn tiếp tục duy trì trong vùng hỗ trợ
- Thực hiện bán ra khi áp lực bán ra mạnh, các chỉ số phá vỡ vùng hỗ trợ

▶ **Tin doanh nghiệp**

Tin doanh nghiệp

HVG đã phát hành 300 tỷ trái phiếu với lãi suất kỳ đầu 9%/năm

CTCP Hùng Vương (mã: HVG) công bố kết quả phát hành trái phiếu riêng lẻ. Đây là loại trái phiếu không chuyển đổi có kỳ hạn 3 năm và mệnh giá 1 tỷ đồng/trp. Theo thông báo, ngày 29/05/2015, HVG đã phát hành 300 trái phiếu huy động được 300 tỷ đồng. Lãi suất áp dụng cho 4 kỳ tính lãi đầu tiên là 9%/năm; lãi suất áp dụng cho các kỳ tính lãi tiếp theo được xác định bằng lãi suất tiền gửi tiết kiệm cá nhân bằng VND, trả sau, kỳ hạn 12 tháng tại Ngân hàng Nông nghiệp và phát triển Nông thôn, Ngân hàng TMCP Công thương Việt Nam, Ngân hàng TMCP Đầu tư và Phát triển Việt Nam và ngân hàng Ngoại thương Việt Nam với biên độ 2,5%/năm.

STT Quý 1, Công ty mẹ có lãi nhờ bán 20 xe taxi

CTCP Vận chuyển Sài Gòn Tourist (HOSE: STT) đã có giải trình về kết quả chênh lệch của BCTC hợp nhất và Cty mẹ quý 1/2015 so với cùng kỳ năm 2014. Kết thúc quý 1/2015, lãi sau thuế công ty mẹ đạt 211.5 triệu đồng, tăng mạnh so với kết quả lỗ 1.2 tỷ đồng cùng kỳ 2014. Nguyên nhân do trong quý 1 công ty đã thanh lý 20 xe taxi. Tuy nhiên, kết quả hợp nhất của STT vẫn ghi nhận ở mức lỗ hơn 200 triệu đồng quý 1/2015. Nguyên nhân là do công ty tăng doanh thu đối với các dịch vụ tour, bảo vệ, doanh thu vé máy bay...

Diễn biến vĩ mô trong nước

PMI sản xuất tháng 5 lên cao kỷ lục sát mốc 55

Số liệu công bố sáng ngày thứ Hai (01/06) cho thấy chỉ số Nhà quản trị Mua hàng (PMI) ngành sản xuất Việt Nam do HSBC và Markit Economics khảo sát tăng tháng thứ 2 liên tiếp lên 54.8 trong tháng 5 từ mức 53.5 trong tháng 4. Động lực đem lại sự cải thiện đáng kể cho lĩnh vực sản xuất Việt Nam trong tháng 5 vừa qua là đã gia tăng kỷ lục của số đơn hàng mới. Theo các doanh nghiệp tham gia khảo sát, đã gia tăng này chủ yếu phản ánh nhu cầu sản phẩm lớn hơn từ phía khách hàng. Số đơn hàng xuất khẩu mới cũng gia tăng trong tháng qua nhưng với tốc độ chậm hơn so với tổng số đơn hàng mới. Trong bối cảnh nhu cầu khách hàng gia tăng, các nhà sản xuất đã nâng cao sản lượng. Do đó, sản lượng sản xuất Việt Nam ghi nhận tháng gia tăng thứ 20 liên tiếp và với tốc độ mạnh nhất trong lịch sử cuộc khảo sát.

Hàng VN vào năm nước liên minh, 90% dòng thuế được giảm

Hiệp định thương mại Việt Nam và Liên minh kinh tế Á - Âu mang đến cơ hội lớn cho hàng tiêu dùng Việt. Nhiều doanh nghiệp ngành thủy sản, dệt may và hàng tiêu dùng VN cho biết cơ hội xuất khẩu hàng vào thị trường các nước thuộc Liên Xô trước đây sẽ rất lớn sau khi Hiệp định thương mại giữa VN và Liên minh kinh tế Á - Âu vừa được ký kết ngày 29-5. VN là nước đầu tiên ngoài khối mà Liên minh kinh tế Á - Âu đàm phán, ký kết thương mại tự do. Các chuyên gia và doanh nghiệp cho biết với lợi thế của nước đi trước, hàng hóa của VN sẽ có nhiều cơ hội để xuất khẩu vào thị trường này trong thời gian tới.

Diễn biến vĩ mô thế giới

Lợi nhuận doanh nghiệp Mỹ giảm mạnh nhất từ 2008

Theo công bố ngày thứ Sáu của Bộ Thương mại Mỹ, lợi nhuận đã được điều chỉnh trong quý 1 của các doanh nghiệp nước này đã giảm 125.5 tỷ USD, đánh dấu mức sụt giảm mạnh nhất trong 7 năm. Được biết, trong quý 4/2014, lợi nhuận của các doanh nghiệp Mỹ cũng giảm 30.4 tỷ USD, tương ứng 1.4%. Các số liệu lợi nhuận đã được điều chỉnh khấu hao và giá trị hàng tồn kho. Cũng theo số liệu điều chỉnh được công bố trong ngày thứ Sáu, kinh tế Mỹ tăng trưởng âm 0.7% trong 3 tháng đầu năm nay, trái với ước tính sơ bộ được công bố cách đây một tháng là tăng trưởng 0.2%. Đợt suy giảm gần đây nhất của nền kinh tế Mỹ là vào quý 1/2014, khi đó GDP nước này sụt 2.1%.

HOSE 01/06/2015 VNINDEX 574.98 5.43 0.95% 118,501,583 CP 1,762.87 bil VND

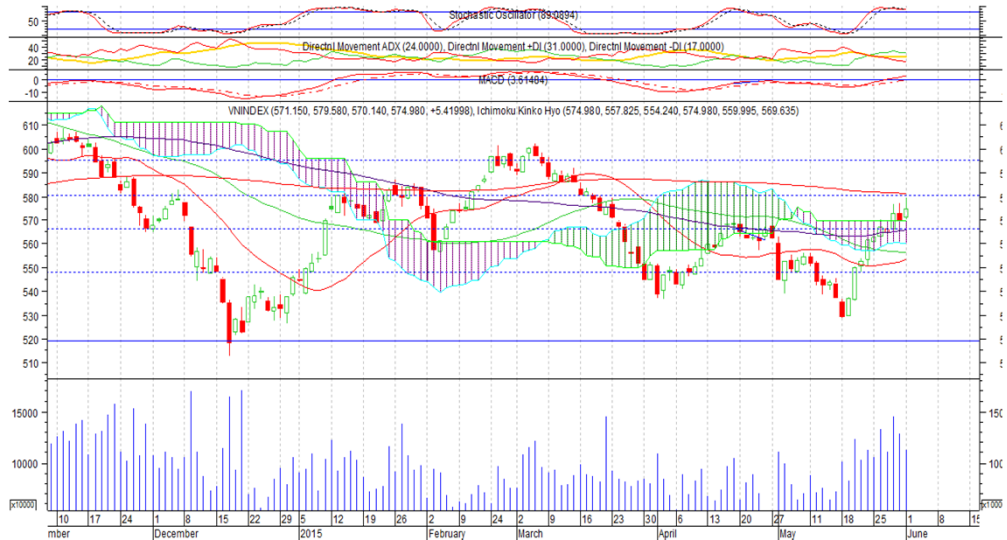
Cổ phiếu ngân hàng bứt phá mạnh kéo chỉ số lên gần 580

-VN-INDEX đạt 574.98 điểm, tăng 5.43 điểm tương ứng tăng 0.95%. Mẫu hình Shooting Star thứ 2 hình thành với điểm cao nhất gần vùng kháng cự 580, giao cắt với MA200 và Fibonacci 61.8%

- Chỉ số Stochastic Oscillator đi ngang với đường nhanh cắt xuống đường chậm cho tín hiệu bán ngắn hạn

- Đường MACD tiếp tục tăng mạnh lên phía trên đường zezo cũng cố xu hướng tăng trung hạn.

- Thị trường có khả năng điều chỉnh tại vùng kháng cự 580 và tiếp tục duy trì xu hướng tăng trung hạn.



HOSE Top 5 theo KLGD

FLC	-0.2 (-2.2%)	13,064,040
OGC	0 (0.0%)	7,403,340
HAI	0.6 (6.7%)	7,001,110
MBB	0.4 (2.9%)	4,766,000
CII	-0.3 (-1.5%)	4,429,980

HOSE Top 5 theo % tăng

AVF	0.1 (8.3%)	2,001,810
GIL	2 (7.0%)	78,320
SVI	2.6 (7.0%)	10
TCO	0.7 (6.9%)	3,000
VNL	1.7 (6.8%)	8,220

HOSE Top 5 theo % giảm

SHI	-0.8 (-6.3%)	1,257,530
NSC	-6 (-6.3%)	150
RIC	-0.6 (-6.2%)	2,140
KSS	-0.2 (-6.1%)	2,548,650
SGT	-0.3 (-6.0%)	390

HOSE Top 5 Mua ròng NDTNN

SSI	28.0 tỷ	1,298,590
STB	20.3 tỷ	1,112,550
MSN	19.5 tỷ	231,780
VIC	17.4 tỷ	358,590
VCB	16.0 tỷ	356,980

HOSE Top 5 Bán ròng NDTNN

GAS	-4.7 tỷ	75,340
PVD	-4.2 tỷ	81,520
DPM	-3.5 tỷ	107,880
HSG	-2.4 tỷ	63,800
TDH	-2.3 tỷ	135,670

GD NDTNN	KL Ròng	GT Ròng (tỷ)
HOSE	3,998,400	102.00

Nhận định / Bình luận thị trường

- ▶ Cổ phiếu ngân hàng bứt phá giúp chỉ số Vn-Index tăng mạnh lên gần mức 580 sau khi giao dịch khá thận trọng trong nửa đầu phiên sáng.
- ▶ Tuy nhiên tại vùng 580, giao dịch đã chững lại do hoạt động chốt lời gia tăng, đà tăng giảm bớt ở nhóm cổ phiếu ngân hàng và nhiều cổ phiếu khác sụt giảm.
- ▶ Các cổ phiếu vốn hóa lớn như GAS giảm 500đ, BVH giảm 1100đ, MSN tham chiếu...kim hãm đà tăng của thị trường trước sự hưng phấn của dòng ngân hàng
- ▶ Thanh khoản có sự sụt giảm do sự thận trọng của nhà đầu tư trước ngưỡng kháng cự mạnh cùng với kỳ vọng thị trường tiếp tục tăng
- ▶ Khối ngoại tiếp tục mua ròng mạnh, mua nhiều SSI đạt hơn 28 tỷ, STB, MSN đạt 20 tỷ, VIC hơn 17 tỷ, VCB 16 tỷ...Bán mạnh GAS, PVD hơn 4 tỷ...

HOSE - Top 10 theo vốn hóa

Mã CK	SLCPLH (triệu)	Giá (000')	Vốn hóa (tỷ)	P/E (lần)	P/B (lần)	ROE	ROA
VCB	2,665.0	45.7	121,791.43	25.4	2.6	10.3%	0.9%
GAS	1,894.4	62.0	117,452.68	8.7	3.1	37.3%	25.9%
VNM	1,000.1	106.0	106,012.57	16.8	5.0	32.2%	24.9%
CTG	3,723.4	19.7	73,351.07	12.5	1.3	10.6%	0.9%
VIC	1,458.8	48.7	71,043.01	26.4	3.3	13.1%	2.9%
MSN	735.8	84.0	61,807.88	51.9	4.1	8.1%	2.5%
BID	2,811.2	20.9	58,754.14	10.8	1.6	15.8%	0.9%
BVH	680.5	35.6	24,224.78	20.1	2.0	10.3%	2.4%
STB	1,142.5	18.6	21,250.72	9.3	1.1	12.5%	1.2%
HPG	732.9	26.4	19,349.79	6.6	1.6	25.2%	13.7%

HOSE - Cổ phiếu khuyến nghị theo dõi / mua / bán / nắm giữ

Mã CK	SLCPLH (triệu)	Giá (000')	Vốn hóa (tỷ)	P/E (lần)	P/B (lần)	Giá mục tiêu	Khuyến nghị
PVD	302.7	51.5	15,586.85	6.9	1.3	NA	TH.DOI
CTG	3,723.4	19.7	73,351.07	12.5	1.3	19.6	GIU
HAG	789.9	17.8	14,060.21	8.9	1.1	24.0	MUA
FPT	397.5	44.3	17,607.28	10.5	2.1	NA	TH.DOI
BID	2,811.2	20.9	58,754.14	10.8	1.6	NA	TH.DOI
GAS	1,894.4	62.0	117,452.68	8.7	3.1	NA	TH.DOI

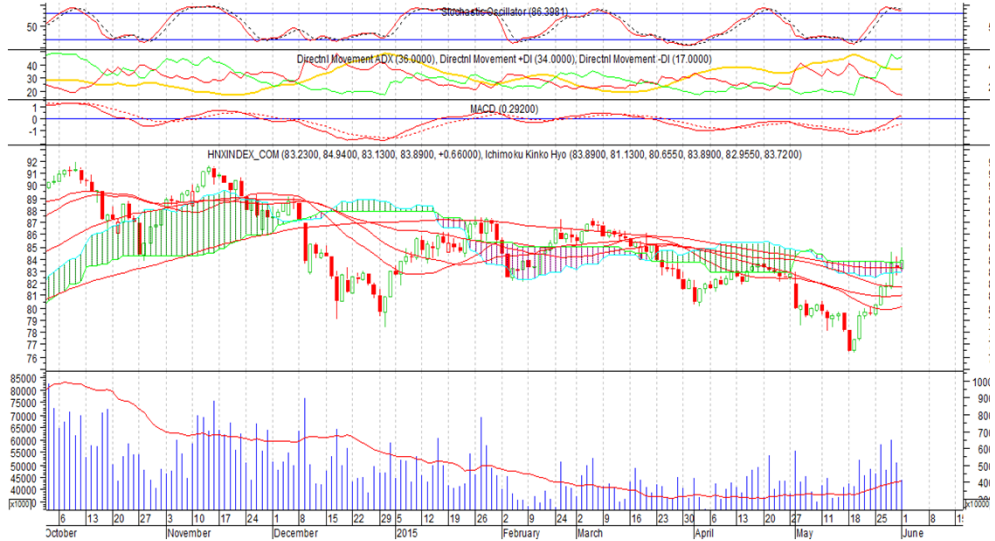
STT	Ma CK	Room NN	% NN	Giao dịch khớp lệnh				Giao dịch thỏa thuận			
				KL Mua	GT Mua	KL Ban	GT Ban	KL Mua	GT Mua	KL Ban	GT Ban
HOSE Top 25		Mua ròng NDTNN									
1	SSI	49,944,595	0.37%	1,304,350	28.09	5,760	0.12	-	-	-	-
2	STB	297,916,448	0.06%	1,112,550	20.35	-	-	-	-	-	-
3	MSN	96,692,434	0.35%	258,940	21.75	27,160	2.28	-	-	-	-
4	VIC	195,641,076	0.16%	752,250	36.55	393,660	19.13	1,500,000	72.60	#####	72.60
5	VCB	236,505,981	0.21%	807,680	36.31	450,700	20.29	-	-	-	-
6	HBC	4,060,852	0.42%	12,270	0.30	7,730	0.19	397,000	9.21	-	-
7	HCM	192,754	0.49%	192,750	6.09	-	-	-	-	-	-
8	VHC	20,015,728	0.27%	89,980	3.38	1,870	0.07	-	-	-	-
9	KBC	90,505,814	29.97%	114,640	1.82	-	-	-	-	-	-
10	ITA	290,891,892	14.30%	262,510	1.71	3,090	0.02	-	-	-	-
11	PPC	102,875,708	17.47%	74,440	1.67	-	-	-	-	-	-
12	BID	798,610,566	1.59%	105,020	2.18	24,410	0.51	-	-	-	-
13	FLC	141,405,512	11.28%	167,300	1.51	-	-	-	-	-	-
14	HT1	127,892,397	8.78%	158,010	3.35	90,250	1.91	-	-	-	-
15	PVT	88,243,390	14.51%	84,360	0.98	-	-	-	-	-	-
16	NCT	11,206,987	4.03%	25,450	2.51	16,150	1.59	-	-	-	-
17	IJC	98,816,305	12.96%	55,040	0.64	15,000	0.18	-	-	-	-
18	OGC	121,973,124	8.34%	148,280	0.42	-	-	-	-	-	-
19	HHS	27,534,878	24.19%	18,960	0.53	4,380	0.12	-	-	-	-
20	BCI	8,783,883	36.85%	20,000	0.40	-	-	-	-	-	-
21	PET	21,540,830	18.16%	26,930	0.46	5,000	0.08	-	-	-	-
22	NVT	461,510	48.49%	85,000	0.37	1,200	0.01	-	-	-	-
23	PGC	21,783,780	5.68%	20,000	0.29	-	-	-	-	-	-
24	TMT	13,683,558	4.63%	4,690	0.19	-	-	-	-	-	-
25	LIX	6,008,148	21.18%	4,800	0.18	-	-	-	-	-	-

HOSE Top 25		Bán ròng NDTNN									
1	GAS	886,202,660	2.23%	57,540	3.59	132,880	8.26	-	-	-	-
2	PVD	32,703,235	38.21%	204,960	10.69	286,480	14.93	50,000	2.61	50,000	2.61
3	DPM	92,113,915	24.76%	108,660	3.19	16,540	0.48	-	-	200,000	6.18
4	HSG	5,687,953	43.36%	17,700	0.66	81,500	3.02	-	-	-	-
5	TDH	52,451	48.88%	48,000	0.79	183,670	3.05	-	-	-	-
6	DRC	8,667,765	38.57%	100,090	6.25	130,320	8.14	-	-	-	-
7	SBT	43,071,070	20.00%	-	-	150,000	1.86	-	-	-	-
8	KDC	49,408,497	29.75%	56,470	2.32	101,140	4.14	-	-	-	-
9	DXG	32,803,525	18.12%	5,000	0.08	100,000	1.65	-	-	-	-
10	HAG	136,171,204	25.34%	141,520	2.55	215,000	3.86	-	-	-	-
11	CTG	11,881,367	29.68%	100,050	1.98	156,210	3.09	-	-	-	-
12	LSS	26,223,075	11.54%	-	-	100,000	0.99	-	-	-	-
13	BVH	166,908,317	24.47%	72,780	2.63	100,000	3.60	-	-	-	-
14	HPG	43,103,966	40.18%	159,560	4.24	194,000	5.15	-	-	-	-
15	DPR	10,403,190	24.81%	-	-	24,780	0.81	-	-	-	-
16	NHS	25,954,528	6.28%	-	-	48,000	0.60	-	-	-	-
17	CNG	6,372,334	25.40%	-	-	19,700	0.59	-	-	-	-
18	GDT	2,560,789	24.31%	-	-	10,910	0.44	-	-	-	-
19	EIB	52,657,654	25.74%	-	-	31,000	0.42	-	-	-	-
20	KSB	4,573,227	23.59%	100	0.00	8,960	0.31	-	-	-	-
21	SJD	6,719,434	34.39%	200	0.01	10,190	0.29	-	-	-	-
22	SVC	6,854,740	21.58%	-	-	12,000	0.24	-	-	-	-
23	PXL	40,081,224	0.55%	11,000	0.04	78,700	0.26	-	-	-	-
24	LCG	9,791,168	36.16%	-	-	25,000	0.21	-	-	-	-
25	VPH	9,677,469	16.96%	53,890	0.64	70,290	0.84	-	-	-	-

HNX 01/06/2015 HNX-Index 83.89 0.66 0.79% 44,282,309 CP 510.18 bil. VND

Chỉ số vượt đường MA100

-HNX-INDEX đạt 83.89 điểm, tăng 0.66 điểm tương ứng tăng 0.79%. Nền Shooting Star cắt lên trên SM100 và chạm kháng cự của Fibonacci 50% khả năng chỉ số sẽ điều chỉnh ngắn hạn trong 1 vài phiên tới với xu hướng tăng trung hạn được xác lập.
 - Đường MACD tiếp tục gia tăng cắt lên trên đường zero xác nhận xu hướng tăng trung hạn
 - Đường Stochastic Oscillator 14 vẫn tiếp tục nằm trên đường quá bán, giảm xuống 86 cảnh báo khả năng đảo chiều ngắn hạn.



HNX Top 5

theo KLGD

KLF	0 (0.0%)	5,010,360
SCR	0 (0.0%)	2,838,600
SHB	0.1 (1.3%)	2,741,530
VCG	0.3 (2.2%)	2,038,750
BAM	0 (0.0%)	1,883,700

HNX Top 5

theo % tăng

L14	2.8 (10.0%)	30,500
DL1	0.9 (9.9%)	47,000
APP	1.3 (9.8%)	993,800
CAN	2.7 (9.8%)	1,000
ARM	2.6 (9.8%)	22,700

HNX Top 5

theo % giảm

OCH	-1.8 (-10.0%)	200
SDN	-3.3 (-10.0%)	300
SMT	-2.6 (-9.9%)	7,300
LDP	-6.2 (-9.9%)	100
SHA	-1.1 (-9.2%)	901,700

HNX Top 5

Mua ròng NDTNN

VCG	2,0 tỷ	140,600
VE9	1,1 tỷ	69,900
INN	0,6 tỷ	16,500
HMH	0,4 tỷ	17,800
LHC	0,4 tỷ	5,200

HNX Top 5

Bán ròng NDTNN

PVS	-4,1 tỷ	142,700
DBC	-0,6 tỷ	24,200
SFN	-0,4 tỷ	23,000
TNG	-0,2 tỷ	10,000
PSC	-0,1 tỷ	5,800

GD NDTNN

KL Ròng	GT Ròng (tỷ)
HNX	186,000 2.00

Nhận định / Bình luận thị trường

- ▶ Chỉ số đã điều chỉnh giảm nhẹ trong phiên, nhưng nhanh chóng lấy được đà tăng vượt lên mốc 85, nhưng hạ nhiệt nhanh khiến độ tăng thu hẹp vào cuối phiên
- ▶ Thanh khoản thấp hơn mức trung bình 30 phiên và có sự sụt giảm do tâm lý thận trọng trong việc ra quyết định mua bán.
- ▶ Nhóm cổ phiếu chủ chốt tăng không đều: ACB tăng 800 đồng, VCG tăng 300 đồng, SHB tăng 100 đồng; PVS, SCR, VND tham chiếu; BVS và KLS giảm 100 đồng...
- ▶ KLF vẫn tiếp tục dẫn đầu về thanh khoản với hơn 5 triệu đơn vị, tiếp đến SCR gần 3 triệu, SHB đạt 2.7 triệu, VCG hơn 2 triệu, BAM đạt gần 1.9 triệu...
- ▶ Khối ngoại mua ròng nhẹ hơn 2 tỷ đồng giá trị. Mua ròng VCG, VE9, INN, HMH, LHC... Bán ròng PVS hơn 4 tỷ, tiếp đến DBC, SFN, TNG, PSC...

HNX - Top 10 theo vốn hóa

Mã CK	SLCPLH (triệu)	Giá (000')	Vốn hóa (tỷ)	P/E (lần)	P/B (lần)	ROE	ROA
ACB	896.3	20.1	18,015.11	17.8	1.4	7.9%	0.5%
PVS	446.7	25.3	11,301.52	6.2	1.0	19.5%	6.9%
SQC	107.3	80.0	8,583.92	-	71.3	-11.7%	-8.6%
SHB	886.1	8.1	7,177.28	9.2	0.7	7.3%	0.5%
VCG	441.7	14.1	6,228.12	14.9	1.0	7.2%	1.8%
PVI	222.3	17.9	3,978.92	13.0	0.6	4.9%	1.6%
VNR	131.1	25.0	3,276.90	13.5	1.3	9.7%	4.0%
OCH	200.0	16.2	3,240.00	133.4	1.8	1.3%	0.7%
NTP	62.0	47.8	2,962.32	7.2	2.0	23.1%	13.5%
FIT	178.4	14.2	2,533.63	3.5	1.3	33.1%	24.0%

HNX - Cổ phiếu khuyến nghị theo dõi / mua / bán / nắm giữ

Mã CK	SLCPLH (triệu)	Giá (000')	Vốn hóa (tỷ)	P/E (lần)	P/B (lần)	Giá mục tiêu	Khuyến nghị
PVB	21.6	39.7	857.52	5.1	2.0	41.0	GIU
CMI	16.0	11.8	188.80	5.4	1.0	NA	TH.DOI
PVS	446.7	25.3	11,301.52	6.2	1.0	NA	TH.DOI
CEO	68.6	12.3	844.08	5.6	1.0	NA	TH.DOI
SCR	187.7	7.1	1,332.57	79.5	0.5	NA	TH.DOI
SHB	886.1	8.1	7,177.28	9.2	0.7	NA	TH.DOI

- ▶ **Nguyễn Hữu Quang** **Giám đốc Nghiên cứu & Tư vấn Đầu tư**
quangnh@vietinbanksc.com.vn

- ▶ **Đặng Trần Hải Đăng** **Phó trưởng bộ phận Nghiên cứu & Tư vấn Đầu tư**
dangdth@vietinbanksc.com.vn
- Tư vấn đầu tư

- ▶ **Trịnh Thị Thu Phương** thuphuong@vietinbanksc.com.vn
- Tổng hợp thông tin vĩ mô
- Phân tích kỹ thuật
- Nhận định, bình luận thị trường

- ▶ **Nguyễn Thu Hằng** hangntt@vietinbanksc.com.vn
- Ngân hàng
- Dược phẩm
- Phân bón
- Nước giải khát

- ▶ **Vũ Ánh Nguyệt** nguyetva@vietinbanksc.com.vn
- Cao su
- Thủy sản
- Dệt may
- Mía đường

Bản báo cáo này được chuẩn bị cho mục đích duy nhất là cung cấp thông tin và không nhằm đưa ra bất kỳ đề nghị hay hướng dẫn mua bán chứng khoán cụ thể nào. Các quan điểm và khuyến cáo được trình bày trong bản báo cáo này không tính đến sự khác biệt về mục tiêu, nhu cầu, chiến lược và hoàn cảnh cụ thể của từng nhà đầu tư. Ngoài ra, nhà đầu tư cũng ý thức có thể có các xung đột lợi ích ảnh hưởng đến tính khách quan của bản báo cáo này. Nhà đầu tư nên xem báo cáo này như một nguồn tham khảo khi đưa ra quyết định đầu tư và phải chịu toàn bộ trách nhiệm đối với quyết định đầu tư của chính mình. VietinBankSc tuyệt đối không chịu trách nhiệm đối với toàn bộ hay bất kỳ thiệt hại nào, hay sự kiện bị coi là thiệt hại, đối với việc sử dụng toàn bộ hoặc từng phần thông tin hay ý kiến nào của bản báo cáo này.

Toàn bộ các quan điểm thể hiện trong báo cáo này đều là quan điểm cá nhân của người phân tích. Không có bất kỳ một phần thu nhập nào của người phân tích liên quan trực tiếp hoặc gián tiếp đến các khuyến cáo hay quan điểm cụ thể trong bản báo cáo này.

Thông tin sử dụng trong báo cáo này được VietinBankSc thu thập từ những nguồn mà chúng tôi cho là đáng tin cậy. Tuy nhiên, chúng tôi không đảm bảo rằng những thông tin này là hoàn chỉnh hoặc chính xác. Các quan điểm và ước tính trong đánh giá của chúng tôi có giá trị đến ngày ra báo cáo và có thể thay đổi mà không cần báo cáo trước.

Bản báo cáo này được giữ bản quyền và là tài sản của VietinBankSc. Mọi sự sao chép, chuyển giao hoặc sửa đổi trong bất kỳ trường hợp nào mà không có sự đồng ý của VietinBankSc đều trái luật.

Bản quyền thuộc VietinBankSc, 2013. Vui lòng trích nguồn khi sử dụng các thông tin trong bản báo cáo này.