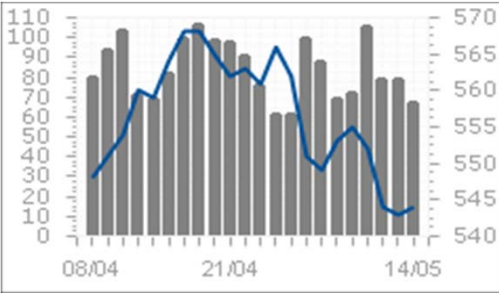


HOSE 14/05/2015

VNINDEX	543.69	0.87	0.16%
KLGD	67,995,728	CP	
GTGD	989.27	Tỷ	
GTR NDTNN	-	18.53	Tỷ
CP Tăng giá	98	CP	
CP Giảm giá	99	CP	
CP Đứng giá	107	CP	

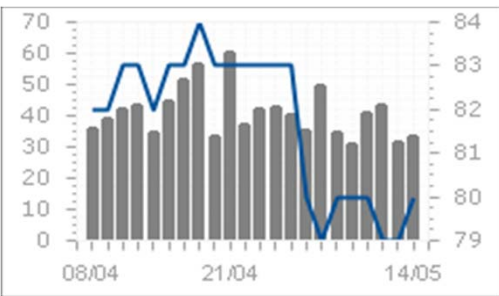


Tâm điểm

- ▶ Thị trường giằng co tại vùng hỗ trợ
- ▶ Khối ngoại bán ròng trên HOSE, tiếp tục mua ròng nhẹ trên HNX
- ▶ Phân tích kỹ thuật
- ▶ Nhận định thị trường
- ▶ Giao dịch của khối ngoại trên HOSE
- ▶ Diễn biến vĩ mô trong nước và tình hình doanh nghiệp
- ▶ Diễn biến vĩ mô thế giới

HNX 14/5/2015

HNXINDEX	79.55	0.18	0.22%
KLGD	33,768,719	CP	
GTGD	524.55	Tỷ	
GTR NDTNN	9.00	Tỷ	
CP Tăng giá	94	CP	
CP Giảm giá	106	CP	
CP Đứng giá	179	CP	



Thị trường / Ngành

Theo thị trường	Vốn hóa (tỷ)	P/E	P/B	ROE	ROA
HOSE	1,010,956	12.0	2.5	19.6%	9.8%
HNX	136,192	10.2	1.7	11.2%	4.4%
Toàn bộ thị trường	1,147,148	12.0	2.4	19.4%	9.4%

Theo ngành

Nhựa, cao su & sợi	7,223	8.5	0.9	9.6%	5.8%
Sản phẩm hóa dầu, Nông dược &	30,176	7.3	1.3	17.6%	9.4%
Thép và sản phẩm thép	29,915	8.4	1.4	19.2%	9.7%
Khai khoáng	11,978	93.5	6.5	-5.8%	-4.5%
Vật liệu xây dựng & Nội thất	26,210	8.8	1.5	18.3%	9.1%
Xây dựng	35,584	13.1	1.2	8.2%	3.1%
Máy công nghiệp	7,998	6.6	1.1	18.1%	12.4%
Kho bãi, hậu cần và bảo dưỡng	11,535	8.4	1.4	18.7%	13.6%
Lốp xe	8,171	11.1	2.5	23.2%	10.4%
Nuôi trồng nông & hải sản	22,153	14.3	2.6	23.8%	8.5%
Thực phẩm	189,232	20.7	4.4	22.4%	15.8%
Dược phẩm	14,091	10.9	2.2	20.3%	13.7%
Phần mềm	17,214	10.0	2.0	21.2%	8.1%
Sản xuất & phân phối điện	29,748	7.3	1.4	21.0%	9.9%
Phân phối xăng dầu & khí đốt	123,000	8.3	3.2	39.6%	26.2%
Bảo hiểm nhân thọ	22,796	18.1	1.9	10.3%	2.5%
Môi giới chứng khoán	22,086	11.2	1.1	10.6%	6.8%
Ngân hàng	288,370	13.3	1.6	11.0%	0.9%
Bất động sản	150,558	14.8	2.2	14.9%	4.1%
Thiết bị và Dịch vụ Dầu khí	29,070	6.3	1.2	21.9%	9.3%

VN30 & HNX30 INDEX

VN30	569.89	0.61	0.11%
HNX30	149.12	0.61	0.41%

Thống kê thị trường

- ▶ HOSE: Thống kê và nhận định thị trường
- ▶ HNX: Thống kê và nhận định thị trường
- ▶ Tổng hợp chỉ số ngành toàn thị trường

Nhận định VietinbankSc

Nhận định:

1. Thị trường sẽ tiếp tục đi ngang trong biên độ hẹp:

Kháng cự mạnh 560-565

Hỗ trợ 535-540

2. Chiến lược đầu tư:

- Việc đầu tư vào các cổ phiếu đầu cơ sẽ khá rủi ro trong giai đoạn thị trường đang đi ngang, do vậy nhà đầu tư nên hạn chế giao dịch, giảm bớt tỷ trọng margin vào những phiên hồi phục.

- Đối với những cổ phiếu cơ bản tốt có thể tham gia bắt đáy và nắm giữ khi giảm về vùng hỗ trợ

▶ **Tin doanh nghiệp**

Tin doanh nghiệp

HAG sẽ mua lại 10 triệu cp quỹ, bầu Đức đăng ký mua 5 triệu cp

Ngày 13/05, HĐQT CTCP Hoàng Anh Gia Lai (HOSE: HAG) vừa thống nhất phương án sẽ mua lại tối đa 10 triệu cp từ nguồn vốn thặng dư theo phương án thỏa thuận hoặc khớp lệnh. Đồng thời, từ 18/05 đến 17/06, ông Đoàn Nguyễn Đức (bầu Đức) - Chủ tịch HĐQT HAG đăng ký mua thêm 5 triệu cp HAG để đầu tư dài hạn. Nếu giao dịch thành công, ông Đức sẽ nâng sở hữu lên 347,765,533 cp HAG, chiếm tỷ lệ 44.03%.

TCR: Quý 1 lỗ hơn 21 tỷ đồng do kiểm tra trọng tài vận chuyển

Chi phí bán hàng và quản lý tăng đáng kể cùng kỳ đã khiến cho kết quả quý 1 của CTCP Công nghiệp Gốm sứ Taicera (HOSE: TCR) lỗ hơn 21 tỷ đồng, cùng kỳ còn lãi được hơn 600 triệu đồng. So với cùng kỳ, doanh thu tăng được 15%, đạt 452 tỷ đồng, tuy nhiên do việc kiểm tra trọng tài vận chuyển đầu năm và vật liệu tăng đã khiến giá vốn hàng bán tăng mạnh hơn doanh thu với 20%, chiếm 392 tỷ đồng. Theo đó lãi gộp đạt được hơn 60 tỷ đồng, giảm 10%. Lãi chênh lệch tỷ giá mang lại khoản doanh thu tài chính hơn 4 tỷ đồng, cùng kỳ chỉ có 167 triệu đồng. Tuy nhiên chi phí tài chính cũng tăng gần 40%, lên gần 14 tỷ đồng. Cũng do chi phí vận chuyển tăng mà chi phí bán hàng và quản lý lần lượt tăng 35% và 13%, chiếm 49 và 25 tỷ đồng. Cộng trừ các khoản chi phí liên quan khác, kết quả ghi nhận khoản lỗ hơn 21 tỷ đồng, cùng kỳ còn lãi được 624 triệu đồng.

ASP: Quý 1 công ty mẹ lãi hơn 1 tỷ đồng

Mặc dù doanh thu sụt giảm nhưng nhờ thu tài chính gia tăng cùng chi phí tài chính giảm mà trong quý 1/2015, CTCP Tập đoàn Dầu khí An Pha (HOSE: ASP) đạt lãi công ty mẹ hơn 1 tỷ đồng, gần gấp đôi cùng kỳ. Doanh thu trong kỳ đạt 106 tỷ đồng, giảm 19% cùng kỳ. Giá vốn hàng bán chiếm tới gần 105 tỷ đồng, lợi nhuận gộp còn lại được 1.2 tỷ đồng, giảm 29%. Doanh thu tài chính đạt 3.1 tỷ đồng, tăng hơn 40%, ngược lại thì chi phí tài chính giảm được 6%, còn 859 triệu đồng. Trừ các chi phí liên quan, lãi ròng công ty mẹ đạt được là gần 1.1 tỷ đồng, tăng 93% cùng kỳ.

REE: Có thêm doanh thu từ điện, lãi hợp nhất quý 1 vẫn giảm gần 38%

CTCP Cơ điện lạnh (HOSE: REE) vừa công bố BCTC hợp nhất quý 1/2015 với lãi ròng chỉ gần 145 tỷ đồng, giảm 37.5% so cùng kỳ năm trước và chỉ thực hiện hơn 15% kế hoạch cả năm. Cụ thể, trong quý 1, doanh thu thuần REE đạt hơn 676 tỷ đồng, tăng 23% so cùng kỳ năm trước. Trong kỳ này, REE cũng lần đầu phát sinh thêm khoản doanh thu từ điện - nhiên liệu hơn 71 tỷ đồng. Với doanh thu tăng mạnh nên dù cho giá vốn tăng tương ứng thì lãi gộp của REE cũng tăng gần 12%, đạt 182 tỷ đồng. Hoạt động tài chính quý 1 có nhiều thay đổi khi doanh thu tăng 61%, đạt 48 tỷ đồng

Diễn biến vĩ mô thế giới

Fed đưa phương án khẩn cấp đối phó nguy cơ vỡ nợ của chính phủ

Cục Dự trữ Liên bang Mỹ (Fed) vừa đưa ra phương án khẩn cấp để đối phó với nguy cơ vỡ nợ của Chính phủ Mỹ khi thời hạn phải nâng trần nợ ngày càng tới gần. Các nhà phân tích cảnh báo, việc Mỹ mất khả năng thanh toán nợ sẽ dẫn đến thảm họa khôn lường đối với nền kinh tế lớn nhất thế giới này.

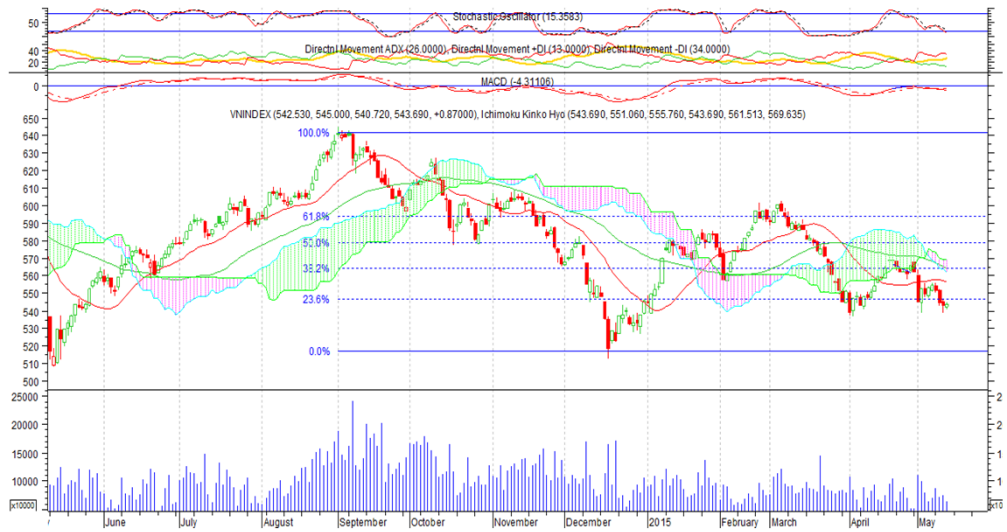
Các nhà đầu tư rất lo ngại về trần nợ, vốn đã trở thành một rủi ro "kinh niên" tại Mỹ. Sau nhiều tranh cãi đầy kịch tích cuối cùng trần nợ của Mỹ đã được nâng lên 18.100 tỷ USD. Trong khi đó, Văn phòng Ngân sách Quốc hội Mỹ ước tính, chính phủ chỉ có thể thanh toán các hóa đơn của tháng 10 hoặc tháng 11 tới nếu Quốc hội và chính phủ vẫn không đạt đồng thuận nâng trần nợ.

Trong một động thái nhằm bình ổn thị trường chứng khoán Mỹ, Fed vừa tuyên bố cho nhà đầu tư vay tiền và nhận thế chấp bằng chứng khoán. Ngoài ra, Fed cũng đề xuất "thanh toán bù trừ" cho những nhà đầu tư thanh toán chậm ./.

HOSE 14/05/2015 VNINDEX 543.69 0.87 0.16% 67,995,728 CP 989.27 bil VND

Thị trường giằng co tại vùng hỗ trợ

-VN-INDEX đạt 543.69 điểm, tăng 0.87 điểm tương ứng tăng 0.16%. Nền xanh thân nhỏ hình thành trong phiên hôm nay
 - Chỉ số Stochastic Oscillator quay đầu giảm mạnh từ 33 xuống 22
 - Khả năng thị trường sẽ test lại vùng hỗ trợ của Fibonacci rồi bật tăng trở lại hoặc giảm về vùng hỗ trợ 535
 - Thị trường vẫn tiếp tục sideway trong biên độ hẹp:
 + Ngưỡng hỗ trợ 535-540,
 + Kháng cự 560-565



HOSE Top 5 theo KLGD

OGC	-0.2 (-6.5%)	6,455,850
GTN	-0.6 (-5.4%)	6,253,500
FLC	-0.1 (-1.0%)	4,385,460
HAI	-0.3 (-3.3%)	3,738,960
CII	0.3 (1.4%)	2,885,380

HOSE Top 5 theo % tăng

LGC	1.5 (6.9%)	860,730
TNT	0.4 (6.8%)	34,060
HOT	2.1 (6.7%)	20
TSC	1.4 (6.6%)	584,220
SVC	1.3 (6.6%)	491,870

HOSE Top 5 theo % giảm

AVF	-0.1 (-10.0%)	623,570
SBA	-1 (-9.0%)	4,170
FDC	-1.4 (-7.0%)	16,040
SEC	-0.8 (-7.0%)	20
CCI	-1 (-6.9%)	10

HOSE Top 5 Mua ròng NDTNN

BID	7.0 tỷ	403,320
CTG	6.5 tỷ	368,890
VSH	2.7 tỷ	194,840
DPM	2.5 tỷ	83,020
DQC	2.3 tỷ	39,160

HOSE Top 5 Bán ròng NDTNN

HAG	-21.0 tỷ	- 1,158,430
KDC	-8.8 tỷ	- 220,210
HPG	-6.6 tỷ	- 250,610
PVD	-5.7 tỷ	- 108,550
MWG	-4.1 tỷ	- 54,450

GD NDTNN	KL Ròng	GT Ròng (tỷ)
HOSE	-275,740	- 18.53

Nhận định / Bình luận thị trường

- ▶ Áp lực bán ra tiếp tục lấn lướt so với sức mua vào. Tiền vào thị trường thận trọng, thanh khoản tiếp tục duy trì ở mức thấp
- ▶ Điểm tích cực là hoạt động thoát hàng không còn ào ạt và quá mạnh mẽ như phiên ngày hôm qua. Nhờ đó, biên độ điều chỉnh của chỉ số được thu hẹp lại.
- ▶ Chỉ số điều chỉnh mạnh vào cuối phiên sáng song lực cầu gia tăng giúp chỉ số về tham chiếu, cung cầu giằng co cho đến hết phiên.
- ▶ Sau phiên đồng loạt giảm điểm ngày hôm qua, các mã ngân hàng đã có sự phân hóa: MBB tăng 100 đồng; EIB đứng giá tham chiếu; VCB giảm 500 đồng; STB, CTG và BID
- ▶ Khối ngoại bán ròng hơn 18 tỷ đồng giá trị. Bán mạnh HAG, KDC, HPG, PVD, MWG...Mua ròng BID, CTG, VSH, DPM, DQC...

HOSE - Top 10 theo vốn hóa

Mã CK	SLCPLH (triệu)	Giá (000')	Vốn hóa (tỷ)	P/E (lần)	P/B (lần)	ROE	ROA
GAS	1,894.4	62.0	117,452.68	8.3	3.3	40.7%	27.1%
VNM	1,000.1	105.0	105,012.45	17.3	5.3	32.6%	25.0%
VCB	2,665.0	38.3	102,070.28	22.1	2.3	10.7%	0.9%
VIC	1,457.8	47.4	69,100.86	20.8	3.4	18.1%	3.8%
CTG	3,723.4	17.9	66,648.94	11.4	1.2	10.5%	0.9%
MSN	735.8	80.0	58,864.65	54.5	3.9	7.3%	2.2%
BID	2,811.2	17.5	49,196.05	9.8	1.5	15.2%	0.8%
BVH	680.5	33.4	22,727.75	18.1	1.9	10.3%	2.5%
HPG	732.9	26.8	19,642.97	6.6	1.6	25.2%	13.7%
STB	1,142.5	16.7	19,079.94	8.7	1.2	12.6%	1.3%

HOSE - Cổ phiếu khuyến nghị theo dõi / mua / bán / nắm giữ

Mã CK	SLCPLH (triệu)	Giá (000')	Vốn hóa (tỷ)	P/E (lần)	P/B (lần)	Giá mục tiêu	Khuyến nghị
PVD	303.0	52.5	15,909.44	6.6	1.4	NA	TH.DOI
CTG	3,723.4	17.9	66,648.94	11.4	1.2	19.6	GIU
HAG	789.9	18.0	14,218.19	9.5	1.0	24.0	MUA
FPT	343.9	49.3	16,953.99	10.0	2.0	NA	TH.DOI
BID	2,811.2	17.5	49,196.05	9.8	1.5	NA	TH.DOI
GAS	1,894.4	62.0	117,452.68	8.3	3.3	NA	TH.DOI

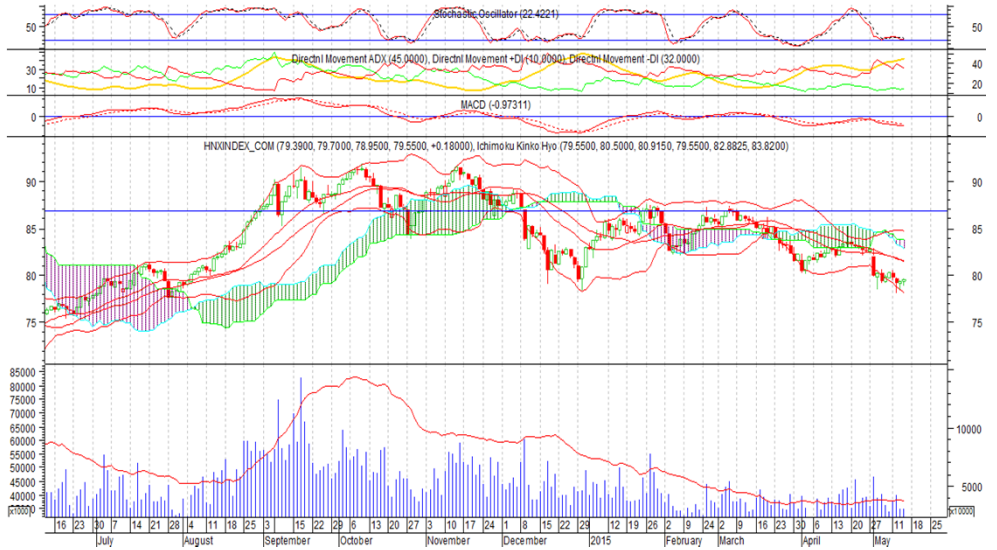
STT	Ma CK	Room NN	% NN	Giao dịch khớp lệnh				Giao dịch thỏa thuận			
				KL Mua	GT Mua	KL Bán	GT Bán	KL Mua	GT Mua	KL Bán	GT Bán
HOSE Top 25		Mua ròng NDTNN									
1	BID	799,545,226	0.02%	403,320	7.02	-	-	-	-	-	-
2	CTG	14,024,287	0.30%	369,100	6.50	210	0.00	-	-	-	-
3	VSH	45,546,560	0.27%	209,040	2.85	14,200	0.19	-	-	-	-
4	DPM	91,685,175	0.25%	183,770	5.60	100,750	3.07	50,000	1.52	50,000	1.52
5	DQC	8,332,352	0.20%	39,460	2.35	300	0.02	-	-	-	-
6	SSI	45,610,691	0.36%	100,420	2.00	8,330	0.17	-	-	-	-
7	GAS	886,884,510	0.02%	127,160	7.91	100,230	6.23	-	-	-	-
8	DXG	32,336,415	0.19%	107,100	1.48	-	-	-	-	-	-
9	HT1	128,623,097	8.55%	178,260	3.70	111,540	2.32	479,640	9.95	479,640	9.95
10	HHS	29,343,948	22.56%	38,660	0.95	2,500	0.06	-	-	-	-
11	VIC	196,137,892	15.55%	44,010	2.09	26,540	1.26	300,000	14.25	300,000	14.25
12	DHC	5,438,745	14.34%	34,820	0.69	-	-	-	-	-	-
13	IMP	874,832	45.98%	15,000	0.67	-	-	-	-	-	-
14	SHP	43,728,898	2.34%	28,630	0.56	-	-	-	-	-	-
15	GTN	33,260,920	0.09%	50,000	0.53	-	-	-	-	-	-
16	HDG	17,522,681	22.11%	13,000	0.36	-	-	125,218	3.48	125,218	3.48
17	OGC	122,618,044	8.13%	157,980	0.47	40,000	0.12	-	-	-	-
18	DVP	13,662,980	14.84%	5,740	0.29	-	-	-	-	-	-
19	DIG	37,408,235	28.07%	25,000	0.29	-	-	-	-	-	-
20	HAP	13,258,391	7.90%	39,000	0.26	-	-	-	-	-	-
21	VNS	6,639	48.99%	6,630	0.25	-	-	-	-	-	-
22	TMT	13,727,738	4.49%	5,990	0.23	-	-	-	-	-	-
23	TRA	851,244	45.55%	2,300	0.19	-	-	-	-	-	-
24	UIC	3,064,860	10.69%	9,790	0.18	-	-	-	-	-	-
25	IJC	99,058,615	12.87%	15,000	0.16	-	-	-	-	-	-

HOSE Top 25		Bán ròng NDTNN									
1	HAG	133,592,674	25.67%	50,250	0.91	#####	21.87	-	-	-	-
2	KDC	50,394,337	29.36%	135,790	5.48	356,000	14.32	-	-	-	-
3	HPG	40,762,876	40.66%	252,240	6.63	452,850	11.92	83,510	2.20	133,510	3.52
4	PVD	32,429,345	38.30%	146,310	7.68	254,860	13.34	-	-	-	-
5	MWG	7	49.00%	-	-	54,450	4.12	113,160	8.58	113,160	8.58
6	BVH	167,917,037	24.32%	10,530	0.35	45,000	1.51	-	-	-	-
7	VSC	3	49.00%	-	-	20,000	1.07	-	-	-	-
8	KBC	90,307,154	30.02%	20,000	0.30	66,950	1.01	-	-	-	-
9	SRC	8,134,612	4.37%	-	-	26,340	0.71	-	-	-	-
10	MSN	97,485,694	34.88%	1,340	0.11	10,140	0.80	68,700	5.50	68,700	5.50
11	HVG	49,450,429	14.35%	5,000	0.09	43,560	0.77	-	-	-	-
12	SJD	6,553,854	34.75%	-	-	13,500	0.39	-	-	-	-
13	VNM	8	49.00%	-	-	3,520	0.37	-	-	-	-
14	PVT	88,231,750	14.52%	1,190	0.01	27,540	0.30	-	-	-	-
15	HTI	10,475,578	7.01%	22,000	0.35	40,000	0.64	-	-	-	-
16	DRC	8,739,365	38.48%	-	-	4,610	0.28	-	-	-	-
17	STB	301,825,878	5.71%	5,300	0.09	21,200	0.35	-	-	-	-
18	HTL	395,157	44.06%	-	-	4,000	0.25	-	-	-	-
19	PPC	102,787,798	17.49%	31,070	0.66	41,500	0.89	-	-	-	-
20	EIB	53,212,924	25.69%	-	-	11,880	0.14	-	-	-	-
21	JVC	3	49.00%	-	-	6,080	0.13	-	-	-	-
22	CSM	19,980,303	19.31%	-	-	3,270	0.13	-	-	-	-
23	HBC	3,565,103	37.89%	-	-	6,000	0.12	-	-	-	-
24	BBC	54,300	48.65%	200	0.01	2,000	0.12	-	-	-	-
25	AVF	21,025,989	0.48%	-	-	110,100	0.10	-	-	-	-

HNX 14/05/2015 HNX-Index 79.55 0.18 0.22% 33,768,719 CP 524.55 bil. VND

Thị trường giằng co tại vùng hỗ trợ

-HNX-INDEX đạt 79.55 điểm, tăng 0.18 điểm tương ứng tăng 0.22%. Cây xanh thân nhỏ với bóng dưới dài hình thành trong phiên.
 - Đường Stochastic Oscillator 14 giảm từ 25 xuống 21 nằm trong vùng quá bán
 - MACD sụt giảm cách xa đường zero
 - Thị trường vẫn tiếp tục sideway trong biên độ hẹp
 Ngưỡng hỗ trợ 78.5-79
 Kháng cự: 81.5-82



HNX Top 5 theo KLGD

KLF	-0.2 (-2.7%)	5,519,480
DXP	2.7 (5.7%)	4,031,500
FIT	0 (0.0%)	3,338,490
SHB	0 (0.0%)	2,502,430
PVX	0 (0.0%)	1,545,980

HNX Top 5 theo % tăng

ALT	1.2 (10.0%)	100
CMC	0.6 (10.0%)	800
TMX	0.9 (10.0%)	62,900
STC	1.7 (9.6%)	16,200
CTX	0.8 (9.5%)	2,100

HNX Top 5 theo % giảm

VBC	-4.8 (-10.0%)	300
VCM	-1.7 (-10.0%)	100
SDC	-2.4 (-9.9%)	300
BBS	-1.9 (-9.8%)	1,200
DPC	-1.5 (-9.8%)	300

HNX Top 5 Mua ròng NDTNN

PVS	6,1 tỷ	245,800
PVC	0,6 tỷ	28,000
GEO	0,5 tỷ	39,600
PVB	0,4 tỷ	10,700
VCG	0,3 tỷ	25,000

HNX Top 5 Bán ròng NDTNN

STC	-0,2 tỷ	9,000
PGS	-0,2 tỷ	7,842
SDT	-0,1 tỷ	10,000
VGP	-0,1 tỷ	2,900
CTS	0,0 tỷ	4,300

GD NDTNN	KL Ròng	GT Ròng (tỷ)
HNX	443,582	9.00

Nhận định / Bình luận thị trường

- ▶ Thị trường có nhịp giảm sâu chạm vùng hỗ trợ, tuy nhiên cầu gia tăng giúp chỉ số phục hồi, cuối phiên vẫn duy trì được sắc xanh nhẹ
- ▶ Các cổ phiếu vốn hóa hỗ trợ thị trường đi lên như PVS tăng 700đ, VCG tăng 200đ, SHB tham chiếu, ở chiều ngược lại ACB giảm 100đ...
- ▶ Thanh khoản sụt giảm mạnh so với phiên trước do giằng co giữa cung và cầu ở mức khá cân bằng. Người mua và bán đều rất thận trọng.
- ▶ SHB giao dịch ấn tượng trong phiên hôm nay, tiếp tục giảm mạnh nhưng cuối phiên giữ được tham chiếu. Thanh khoản dẫn đầu với hơn 3.6 triệu đơn vị...
- ▶ Khối ngoại mua ròng hơn 9 tỷ đồng giá trị. Các mã được mua nhiều PVS, PVC, CEO, PVB, VCG....Bán ròng STC, PGS, SDT, VGP...

HNX - Top 10 theo vốn hóa

Mã CK	SLCPLH (triệu)	Giá (000')	Vốn hóa (tỷ)	P/E (lần)	P/B (lần)	ROE	ROA
ACB	896.3	16.7	14,967.77	15.2	1.2	7.9%	0.5%
PVS	446.7	24.9	11,122.84	6.1	1.0	19.5%	6.9%
SQC	107.3	80.0	8,583.92	71.3	8.7	-11.7%	-8.6%
SHB	886.1	7.8	6,911.45	8.8	0.7	7.6%	0.5%
VCG	441.7	12.0	5,300.53	17.6	0.9	5.3%	1.3%
OCH	200.0	24.6	4,920.00	182.4	2.4	1.3%	0.7%
PVI	222.3	17.6	3,912.24	14.1	0.7	4.5%	1.8%
VNR	131.1	23.1	3,027.85	9.0	1.1	13.2%	6.3%
NTP	56.3	49.1	2,766.26	6.7	1.9	24.2%	14.8%
LAS	77.8	32.6	2,537.32	6.9	1.6	25.1%	14.5%

HNX - Cổ phiếu khuyến nghị theo dõi / mua / bán / nắm giữ

Mã CK	SLCPLH (triệu)	Giá (000')	Vốn hóa (tỷ)	P/E (lần)	P/B (lần)	Giá mục tiêu	Khuyến nghị
PVB	21.6	37.5	810.00	4.9	1.9	41.0	GIU
CMI	16.0	11.5	184.00	5.4	1.0	NA	TH.DOI
PVS	446.7	24.9	11,122.84	6.1	1.0	NA	TH.DOI
CEO	68.6	11.9	816.63	5.3	0.9	NA	TH.DOI
SCR	187.7	6.4	1,201.19	38.6	0.5	NA	TH.DOI
SHB	886.1	7.8	6,911.45	8.8	0.7	NA	TH.DOI

- ▶ **Nguyễn Hữu Quang** **Giám đốc Nghiên cứu & Tư vấn Đầu tư**
quangnh@vietinbanksc.com.vn

- ▶ **Đặng Trần Hải Đăng** **Phó trưởng bộ phận Nghiên cứu & Tư vấn Đầu tư**
dangdth@vietinbanksc.com.vn
- Tư vấn đầu tư

- ▶ **Trịnh Thị Thu Phương** thuphuong@vietinbanksc.com.vn
- Tổng hợp thông tin vĩ mô
- Phân tích kỹ thuật
- Nhận định, bình luận thị trường

- ▶ **Nguyễn Thu Hằng** hangntt@vietinbanksc.com.vn
- Ngân hàng
- Dược phẩm
- Phân bón
- Nước giải khát

- ▶ **Vũ Ánh Nguyệt** nguyetva@vietinbanksc.com.vn
- Cao su
- Thủy sản
- Dệt may
- Mía đường

Bản báo cáo này được chuẩn bị cho mục đích duy nhất là cung cấp thông tin và không nhằm đưa ra bất kỳ đề nghị hay hướng dẫn mua bán chứng khoán cụ thể nào. Các quan điểm và khuyến cáo được trình bày trong bản báo cáo này không tính đến sự khác biệt về mục tiêu, nhu cầu, chiến lược và hoàn cảnh cụ thể của từng nhà đầu tư. Ngoài ra, nhà đầu tư cũng ý thức có thể có các xung đột lợi ích ảnh hưởng đến tính khách quan của bản báo cáo này. Nhà đầu tư nên xem báo cáo này như một nguồn tham khảo khi đưa ra quyết định đầu tư và phải chịu toàn bộ trách nhiệm đối với quyết định đầu tư của chính mình. VietinBankSc tuyệt đối không chịu trách nhiệm đối với toàn bộ hay bất kỳ thiệt hại nào, hay sự kiện bị coi là thiệt hại, đối với việc sử dụng toàn bộ hoặc từng phần thông tin hay ý kiến nào của bản báo cáo này.

Toàn bộ các quan điểm thể hiện trong báo cáo này đều là quan điểm cá nhân của người phân tích. Không có bất kỳ một phần thu nhập nào của người phân tích liên quan trực tiếp hoặc gián tiếp đến các khuyến cáo hay quan điểm cụ thể trong bản báo cáo này.

Thông tin sử dụng trong báo cáo này được VietinBankSc thu thập từ những nguồn mà chúng tôi cho là đáng tin cậy. Tuy nhiên, chúng tôi không đảm bảo rằng những thông tin này là hoàn chỉnh hoặc chính xác. Các quan điểm và ước tính trong đánh giá của chúng tôi có giá trị đến ngày ra báo cáo và có thể thay đổi mà không cần báo cáo trước.

Bản báo cáo này được giữ bản quyền và là tài sản của VietinBankSc. Mọi sự sao chép, chuyển giao hoặc sửa đổi trong bất kỳ trường hợp nào mà không có sự đồng ý của VietinBankSc đều trái luật.

Bản quyền thuộc VietinBankSc, 2013. Vui lòng trích nguồn khi sử dụng các thông tin trong bản báo cáo này.