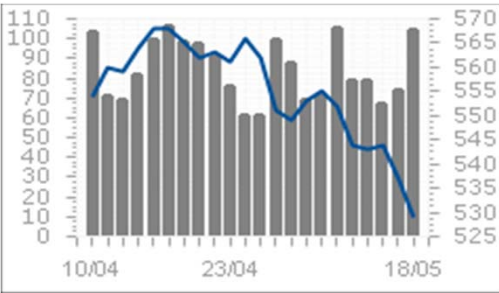


HOSE 18/05/2015

VNINDEX	528.95	-8.49	-1.58%
KLGD	105,370,270	CP	
GTGD	1,552.57	Tỷ	
GTR NDTNN	35.50	Tỷ	
CP Tăng giá	37	CP	
CP Giảm giá	199	CP	
CP Đứng giá	68	CP	

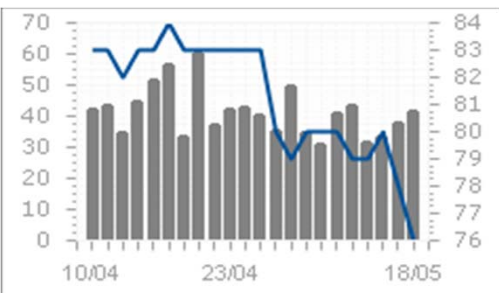


Tâm điểm

- ▶ Áp lực bán lan tỏa trên diện rộng, các chỉ số rời xa ngưỡng hỗ trợ
- ▶ Khối ngoại tiếp tục mua ròng trên cả 2 sàn
- ▶ Phân tích kỹ thuật
- ▶ Nhận định thị trường
- ▶ Giao dịch của khối ngoại trên HOSE
- ▶ Diễn biến vĩ mô trong nước và tình hình doanh nghiệp
- ▶ Diễn biến vĩ mô thế giới

HNX 18/5/2015

HNXINDEX	76.51	-1.70	-2.17%
KLGD	42,016,814	CP	
GTGD	422.32	Tỷ	
GTR NDTNN	15.00	Tỷ	
CP Tăng giá	47	CP	
CP Giảm giá	158	CP	
CP Đứng giá	174	CP	



Thị trường / Ngành

Theo thị trường	Vốn hóa (tỷ)	P/E	P/B	ROE	ROA
HOSE	1,001,336	11.9	2.4	19.2%	9.7%
HNX	134,221	9.9	1.7	11.4%	4.4%
Toàn bộ thị trường	1,135,557	11.9	2.4	19.0%	9.3%

Theo ngành

Nhựa, cao su & sợi	7,149	8.4	0.9	9.6%	5.8%
Sản phẩm hóa dầu, Nông dược &	29,935	7.1	1.3	18.0%	9.8%
Thép và sản phẩm thép	29,652	8.3	1.3	19.3%	9.7%
Khai khoáng	11,950	93.4	6.5	-5.8%	-4.5%
Vật liệu xây dựng & Nội thất	25,847	7.9	1.4	19.1%	9.4%
Xây dựng	34,963	12.4	1.1	8.4%	3.2%
Máy công nghiệp	7,813	6.7	1.1	16.8%	11.0%
Kho bãi, hậu cần và bảo dưỡng	11,681	8.5	1.5	18.8%	13.7%
Lốp xe	8,130	11.0	2.5	23.2%	10.4%
Nuôi trồng nông & hải sản	21,840	14.1	2.6	24.6%	8.5%
Thực phẩm	187,092	20.0	4.2	22.3%	15.8%
Dược phẩm	14,010	10.9	2.2	20.4%	13.7%
Phần mềm	17,176	10.0	2.0	21.2%	8.1%
Sản xuất & phân phối điện	29,305	7.1	1.4	20.9%	10.0%
Phân phối xăng dầu & khí đốt	121,049	8.5	2.9	36.4%	25.0%
Bảo hiểm nhân thọ	22,592	18.0	1.9	10.3%	2.5%
Môi giới chứng khoán	21,578	11.0	1.0	10.6%	6.8%
Ngân hàng	287,929	13.2	1.6	11.0%	0.9%
Bất động sản	149,256	14.2	2.2	15.0%	4.2%
Thiết bị và Dịch vụ Dầu khí	28,199	6.1	1.2	21.8%	9.3%

VN30 & HNX30 INDEX

VN30	552.90	-8.97	-1.60%
HNX30	142.51	-3.75	-2.56%

Thống kê thị trường

- ▶ HOSE: Thống kê và nhận định thị trường
- ▶ HNX: Thống kê và nhận định thị trường
- ▶ Tổng hợp chỉ số ngành toàn thị trường

Nhận định VietinbankSc

Nhận định:

1. Áp lực bán gia tăng mạnh, dòng tiền rút ra khỏi thị trường, các chỉ số phá vỡ vùng hỗ trợ, thị trường tiếp tục dò đáy, cổ phiếu đầu cơ khả năng sẽ bị bán ra mạnh
Hỗ trợ ở các mốc: 520-510-500

2. Chiến lược đầu tư:

- Việc đầu tư vào các cổ phiếu đầu cơ sẽ khá rủi ro trong giai đoạn này, do vậy nhà đầu tư nên hạn chế giao dịch, giảm bớt tỷ trọng margin, có thể bán ra trong những phiên hồi phục với khối lượng thấp.
- Đối với những cổ phiếu cơ bản tốt có thể tham gia bắt đáy với tỷ trọng cổ phiếu thấp, chỉ gia tăng cổ phiếu khi có tín hiệu tốt về dòng tiền

▶ **Tin doanh nghiệp**

Tin doanh nghiệp

PVDrilling lãi ròng 482 tỷ đồng quý 1, giảm 19,3% so với cùng kỳ

Tổng Công ty Cổ phần Khoan và Dịch vụ Khoan Dầu khí (PVD) công bố kết quả kinh doanh hợp nhất quý 1 năm 2015. Doanh thu thuần quý 1 của PVDrilling tăng nhẹ so với cùng kỳ, đạt 4.395 tỷ đồng. Tuy nhiên, tỷ trọng giá vốn hàng bán/doanh thu thuần tăng vọt khiến lãi gộp của công ty chỉ còn 889 tỷ đồng, giảm 11,5% so với quý 1/2014. Sau khi trang trải các chi phí hoạt động trong kỳ, PVD lãi ròng 482 tỷ đồng (phần dành cho cổ đông công ty mẹ), giảm 19,3% so với cùng kỳ 2014. Mặc dù giảm sâu về lợi nhuận, EPS của PVD quý 1 vẫn đạt 1.350 đồng/cổ phiếu.

Doanh thu tự doanh giảm hơn 60%, SSI hợp nhất lãi 111 tỷ trong quý 1/2015

CTCP chứng khoán Sài Gòn (mã: SSI) đã công bố BCTC hợp nhất quý 1/2015 với sự sụt giảm cả doanh thu và lợi nhuận. Doanh thu giảm 25% còn 282,5 tỷ đồng. Chiếm gần một nửa là doanh thu khác với 126,2 tỷ đồng. Lý do chính khiến doanh thu sụt giảm là do mảng tự doanh. Doanh thu từ đầu tư chứng khoán góp vốn giảm tới 63% và chỉ còn 80,3 tỷ. Môi giới cũng giảm 19% còn gần 62 tỷ.

VIC - Lãi ròng quý I giảm 60,2% so với cùng kỳ

Tập đoàn Vingroup - CTCP VIC vừa công bố Báo cáo tài chính hợp nhất quý I/2015. Doanh thu thuần trong quý đạt 6.394,13 tỷ đồng, tăng nhẹ gần 4% so với cùng kỳ 2014. Trong cơ cấu doanh thu, thì doanh thu chuyển nhượng bất động sản đạt chiếm tỷ trọng lớn nhất 67% đạt 4.285 tỷ đồng nhưng giảm 12% so với cùng kỳ năm trước. Tiếp đến là doanh thu kinh doanh khách sạn, du lịch và vui chơi giải trí chiếm tỷ trọng 10% tổng doanh thu quý, đạt 642,7 tỷ đồng. Doanh thu cho BĐS đầu tư và các dịch vụ kèm theo chiếm 8% tổng doanh thu, đạt 514,77 tỷ đồng. Còn lại là các mảng khác. Tuy nhiên, do giá vốn tăng vượt doanh thu nên lãi gộp quay đầu giảm 6,9% còn 2.243,2 tỷ đồng.

KDH Lãi ròng quý 1 hơn 52 tỷ đồng, dòng tiền tiếp tục âm

CTCP Đầu tư và Kinh doanh nhà Khang Điền (HOSE: KDH) đã công bố BCTC hợp nhất quý 1/2015 với lãi ròng tăng đột biến, gấp hơn 4 lần cùng kỳ. Tuy nhiên, lưu chuyển tiền thuần từ hoạt động kinh doanh lại âm đến 334 tỷ đồng, gấp 2 cùng kỳ.

Sacombank: Lãi sau thuế quý 1/2015 đạt 637 tỷ đồng, nợ xấu chỉ 1.19%

Lợi nhuận sau thuế hợp nhất quý 1/2015 của Ngân hàng TMCP Sài Gòn Thương Tín – Sacombank (HOSE: STB) đạt 637 tỷ đồng, tăng 3% cùng kỳ năm trước. Tỷ lệ nợ xấu giảm từ 1.46% xuống còn 1.19%. Cụ thể, thu nhập lãi thuần hợp nhất quý 1/2015 của STB đạt 1,940 tỷ đồng, tăng 24% so với cùng kỳ năm trước. Chi phí hoạt động của Ngân hàng cũng tăng 11% lên mức 1,102 tỷ đồng. Trong kỳ, STB trích lập dự phòng rủi ro 332 tỷ đồng, cao gấp 3.5 lần so với quý 1/2014. Lợi nhuận trước thuế của STB đạt 812 tỷ đồng, tăng 2% so với cùng kỳ năm trước, tương đương 27% kế hoạch năm (3,000 tỷ đồng).

Diễn biến vĩ mô trong nước

5 tháng đầu năm, VAMC đã mua 40.000 tỉ đồng nợ xấu

Tính từ đầu năm đến hết tháng 5 này, Công ty quản lý tài sản của các tổ chức tín dụng Việt Nam (VAMC) ước sẽ mua vào khoảng 40.000 tỉ đồng nợ xấu trên sổ sách (Theo ông Nguyễn Quốc Hùng, chủ tịch VAMC)

Đã nhập siêu 2,1 tỷ USD

Số liệu thống kê hàng hóa xuất nhập khẩu vừa được Tổng cục Hải quan bố cho thấy, tổng kim ngạch xuất nhập khẩu của cả nước từ đầu năm đến hết tháng 4-2015 đạt gần 101,5 tỷ USD, tăng 11,6% tương ứng tăng 10,57 tỷ USD so với 4 tháng năm 2014. Tổng kim ngạch xuất nhập khẩu của doanh nghiệp có vốn đầu tư nước ngoài (FDI) đạt 64,91 tỷ USD, tăng 19,4% tương ứng tăng 10,57 tỷ USD so với 4 tháng đầu năm 2014 và chiếm 64% tổng kim ngạch xuất nhập khẩu của cả nước.

HOSE 18/05/2015 VNINDEX 528.95 -8.49 -1.58% 105,370,270 CP 1,552.57 bil VND

Áp lực bán lan tỏa trên diện rộng, các chỉ số rời xa ngưỡng hỗ trợ

-VN-INDEX đạt 528.95 điểm, giảm 8.49 điểm tương ứng giảm 1.58%. Cây nến thân dài hình thành không có bóng dưới tạo thành khoảng Gap cùng khối lượng gia tăng tạo nên tín hiệu cảnh báo khả năng sụt giảm tiếp tục xảy ra. Thị trường có thể hồi phục kỹ thuật vào phiên ngày mai và nếu các phiên tới khoảng trống Gap được lấp đầy thì khả năng sụt giảm có thể dừng lại, ngược lại chỉ số có thể tiếp tục thoái lui về mốc 520-510-500



HOSE Top 5 theo KLGD

FLC	-0.3 (-3.2%)	16,713,380
HAG	-0.4 (-2.3%)	5,030,890
OGC	-0.1 (-3.7%)	4,448,410
HAI	-0.5 (-5.9%)	4,218,910
CII	-0.8 (-3.6%)	3,416,100

HOSE Top 5 theo % tăng

BHS	0.7 (6.9%)	744,370
HAH	2.3 (6.8%)	35,580
VMD	1.3 (6.6%)	206,410
TNT	0.4 (6.6%)	64,540
MWG	4.5 (6.4%)	88,500

HOSE Top 5 theo % giảm

AVF	-0.1 (-12.5%)	2,521,940
CLW	-1.7 (-9.6%)	30
PTC	-0.7 (-7.0%)	100
VTF	-2.3 (-6.9%)	210
HLG	-0.2 (-6.9%)	490

HOSE Top 5 Mua ròng NDTNN

VCB	14.4 tỷ	375,860
SSI	9.4 tỷ	488,980
HBC	8.9 tỷ	422,430
KDC	6.6 tỷ	173,280
DQC	6.3 tỷ	106,440

HOSE Top 5 Bán ròng NDTNN

HPG	-18.2 tỷ	727,350
DPM	-9.1 tỷ	306,440
PVD	-7.9 tỷ	161,370
HAG	-3.0 tỷ	175,880
MSN	-2.3 tỷ	29,540

GD NDTNN	KL Ròng	GT Ròng (tỷ)
HOSE	1,565,860	35.50

Nhận định / Bình luận thị trường

- ▶ Cổ phiếu dầu khí sụt giảm mạnh kéo theo chỉ số của ngành khai khoáng giảm 2.44%, đứng thứ 2 trong mức giảm của các ngành...
- ▶ VCB là cổ phiếu lớn duy nhất hỗ trợ thị trường, nhờ có mức tăng 200đ vào cuối phiên giúp chỉ số ngành ngân hàng chỉ giảm nhẹ 0.6%
- ▶ Thanh khoản trên 2 sàn gia tăng cho thấy mặc dù lực cầu bắt đáy khá lớn song áp lực bán áp đảo khiến chỉ số cuối phiên giảm sâu nhất trong ngày.
- ▶ FLC ấn tượng với thanh khoản dẫn đầu đạt mức 16.7 triệu, bỏ xa các mã còn lại. HAG thanh khoản tăng đột biến do thông tin về kết quả kinh doanh...
- ▶ Khối ngoại quay trở lại mua ròng hơn 35.5 tỷ đồng giá trị. Mua nhiều VCB đạt 14.4 tỷ, SSI 9.4 tỷ, HBC 8.9 tỷ, KDC 6.6 tỷ... Bán ròng mạnh HPG hơn 18 tỷ...

HOSE - Top 10 theo vốn hóa

Mã CK	SLCPLH (triệu)	Giá (000')	Vốn hóa (tỷ)	P/E (lần)	P/B (lần)	ROE	ROA
GAS	1,894.4	58.0	109,875.09	8.5	3.0	37.3%	25.9%
VNM	1,000.1	105.0	105,012.45	16.8	5.0	32.2%	24.9%
VCB	2,665.0	38.6	102,869.78	22.3	2.4	10.7%	0.9%
VIC	1,458.8	46.3	67,541.92	20.5	3.4	18.1%	3.8%
CTG	3,723.4	16.9	62,925.54	11.3	1.2	10.5%	0.9%
MSN	735.8	77.5	57,025.13	53.1	3.8	7.3%	2.2%
BID	2,811.2	17.1	48,071.57	9.8	1.5	15.2%	0.8%
BVH	680.5	32.6	22,183.37	18.0	1.9	10.3%	2.5%
STB	1,142.5	16.4	18,737.19	8.5	1.1	12.6%	1.3%
HPG	732.9	24.8	18,177.08	6.5	1.6	25.2%	13.7%

HOSE - Cổ phiếu khuyến nghị theo dõi / mua / bán / nắm giữ

Mã CK	SLCPLH (triệu)	Giá (000')	Vốn hóa (tỷ)	P/E (lần)	P/B (lần)	Giá mục tiêu	Khuyến nghị
PVD	303.0	49.0	14,848.81	6.3	1.3	NA	TH.DOI
CTG	3,723.4	16.9	62,925.54	11.3	1.2	19.6	MUA
HAG	789.9	17.1	13,507.28	9.4	1.0	24.0	MUA
FPT	343.9	48.8	16,782.04	10.0	2.0	NA	TH.DOI
BID	2,811.2	17.1	48,071.57	9.8	1.5	NA	TH.DOI
GAS	1,894.4	58.0	109,875.09	8.5	3.0	NA	TH.DOI

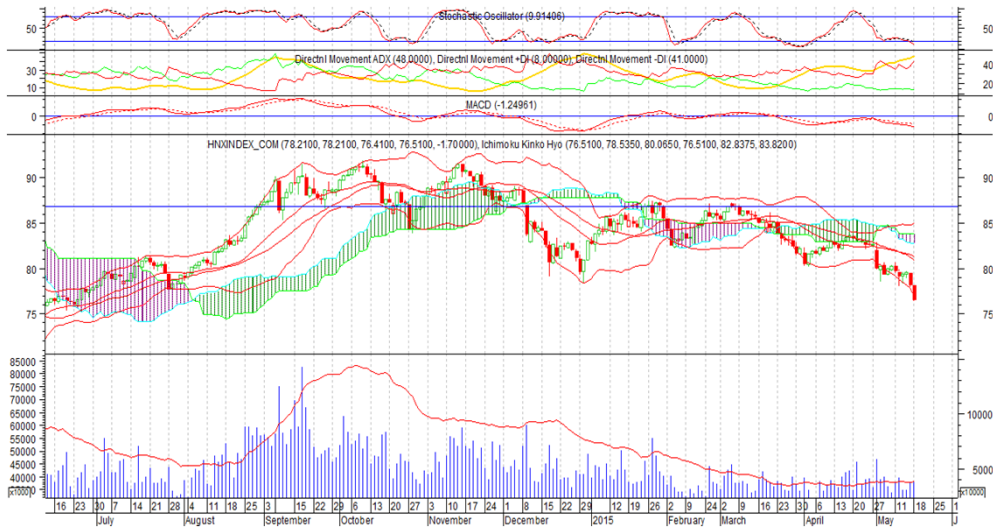
STT	Ma CK	Room NN	% NN	Giao dịch khớp lệnh				Giao dịch thỏa thuận			
				KL Mua	GT Mua	KL Bán	GT Bán	KL Mua	GT Mua	KL Bán	GT Bán
HOSE Top 25		Mua ròng NDTNN									
1	VCB	239,263,811	0.21%	423,830	16.24	47,970	1.83	-	-	-	-
2	SSI	45,590,011	0.36%	507,420	9.80	18,440	0.36	-	-	-	-
3	HBC	3,567,103	0.38%	25,430	0.51	-	-	397,000	8.34	-	-
4	KDC	50,399,407	0.29%	173,680	6.60	400	0.02	-	-	-	-
5	DQC	8,268,002	0.20%	106,440	6.33	-	-	-	-	-	-
6	CTG	13,861,227	0.30%	451,360	7.80	165,000	2.80	-	-	-	-
7	VIC	195,652,297	0.16%	1,354,620	63.42	#####	59.05	100,000	4.68	100,000	4.68
8	HHS	29,315,188	0.23%	176,380	4.10	32,300	0.74	-	-	-	-
9	KBC	91,170,604	29.83%	220,000	3.28	-	-	-	-	-	-
10	HT1	128,816,667	8.49%	338,180	6.84	220,000	4.45	-	-	-	-
11	BID	799,644,226	1.56%	200,100	3.45	70,000	1.20	-	-	-	-
12	SHP	43,669,968	2.40%	103,390	2.02	-	-	-	-	-	-
13	GAS	886,947,110	2.20%	72,600	4.33	43,700	2.61	-	-	-	-
14	CMG	32,277,215	1.07%	121,070	1.47	-	-	-	-	-	-
15	VHC	20,370,748	26.95%	50,000	1.67	7,380	0.24	-	-	-	-
16	HDG	17,412,651	22.27%	138,040	3.83	87,240	2.42	-	-	-	-
17	VSH	45,143,760	27.11%	99,200	1.34	-	-	-	-	-	-
18	TSC	12,794,682	1.96%	150,000	3.26	90,030	1.97	-	-	-	-
19	HVG	49,557,669	14.30%	55,900	0.92	40	0.00	-	-	-	-
20	VPH	9,896,049	16.24%	80,000	0.85	-	-	-	-	-	-
21	PAC	7,710,673	20.43%	30,500	0.84	30	0.00	-	-	-	-
22	MWG	14,517	48.99%	11,530	0.82	-	-	53,210	3.99	53,210	3.99
23	BTP	23,831,704	9.60%	43,000	0.64	-	-	-	-	-	-
24	PET	21,840,880	17.73%	39,490	0.63	-	-	-	-	-	-
25	SKG	1,219,644	42.90%	10,850	0.57	-	-	-	-	-	-

HOSE Top 25		Bán ròng NDTNN									
1	HPG	40,974,336	40.61%	416,700	10.51	#####	28.76	-	-	-	-
2	DPM	91,757,745	24.85%	64,300	1.92	370,740	11.04	-	-	-	-
3	PVD	32,774,305	38.19%	139,530	6.95	300,900	14.85	-	-	-	-
4	HAG	134,928,194	25.50%	24,120	0.41	200,000	3.39	-	-	-	-
5	MSN	97,609,094	34.86%	9,500	0.74	39,040	3.05	1,900,000	149.15	#####	149.15
6	VMD	3,713,241	5.01%	-	-	108,150	2.27	-	-	-	-
7	MHC	12,692,174	2.18%	-	-	168,060	1.89	-	-	-	-
8	HTI	10,593,738	6.54%	13,660	0.21	82,290	1.26	-	-	-	-
9	STB	301,934,298	5.70%	18,880	0.31	83,330	1.36	-	-	-	-
10	VNM	1,008	49.00%	1,000	0.10	6,880	0.72	-	-	-	-
11	IJC	99,110,655	12.85%	-	-	58,500	0.61	-	-	-	-
12	NHS	25,702,638	6.69%	35,000	0.37	89,410	0.93	-	-	-	-
13	DHG	2	49.00%	-	-	6,830	0.50	100,000	7.80	100,000	7.80
14	REE	-	48.94%	-	-	15,070	0.36	-	-	-	-
15	TDC	45,282,670	3.72%	-	-	32,020	0.30	-	-	-	-
16	FPT	5	49.00%	-	-	6,100	0.30	-	-	-	-
17	SJD	6,572,204	34.71%	-	-	9,450	0.26	-	-	-	-
18	KHP	14,296,751	14.59%	1,500	0.02	18,650	0.23	-	-	-	-
19	SRC	8,146,552	4.30%	-	-	7,020	0.19	-	-	-	-
20	TDH	6,511	48.98%	-	-	12,000	0.18	-	-	-	-
21	HSG	5,807,613	43.24%	-	-	4,700	0.17	-	-	-	-
22	PXS	18,893,560	11.21%	-	-	8,500	0.16	-	-	-	-
23	CLC	5,781,859	4.88%	-	-	4,800	0.15	-	-	-	-
24	NBB	6,696,938	37.52%	-	-	4,000	0.10	-	-	-	-
25	ITC	15,145,182	27.08%	40,000	0.30	51,720	0.38	-	-	-	-

HNX 18/05/2015 HNX-Index 76.51 -1.70 -2.17% 42,016,814 CP 422.32 bil. VND

Áp lực bán lan tỏa trên diện rộng, các chỉ số rời xa ngưỡng hỗ trợ

-HNX-INDEX đạt 76.51 điểm, giảm 1.7 điểm tương ứng giảm 2.17%. Cây đồ thân dài không có bóng nền xuyên thủng dải dưới của dải BollingerBand cho thấy áp lực bán khá mạnh trong suốt cả phiên
 - Đường Stochastic Oscillator 14 giảm mạnh về 10, nằm sâu trong vùng quá bán cho thấy đà bán tăng dần.
 - ADX ở mức 48, 2 đường +DI và -DI đang mở rộng dần nên khả năng giảm điểm sẽ tiếp tục
 - Khả năng thị trường sẽ có phiên hồi kỹ thuật với khối lượng thấp và sẽ tiếp tục giảm điểm không có dòng tiền.



HNX Top 5 theo KLGD

KLF	-0.4 (-5.9%)	5,840,510
SHB	-0.2 (-2.6%)	4,630,460
PVX	-0.3 (-7.9%)	3,239,900
FIT	-0.6 (-4.4%)	2,859,140
SCR	-0.1 (-1.6%)	1,528,670

HNX Top 5 theo % tăng

VBC	5 (13.5%)	-
VXB	1.5 (12.0%)	-
SAF	3.5 (10.0%)	1,100
VFR	1.6 (9.9%)	347,900
VNF	4.5 (9.9%)	5,800

HNX Top 5 theo % giảm

BXH	-1.2 (-10.0%)	300
HBS	-0.5 (-10.0%)	14,400
HGM	-4.6 (-10.0%)	100
SDD	-0.3 (-10.0%)	16,500
SMT	-2.8 (-10.0%)	1,000

HNX Top 5 Mua ròng NDTNN

PVB	5,5 tỷ	149,500
BCC	4,4 tỷ	264,800
PVS	2,5 tỷ	103,400
LAS	1,6 tỷ	50,000
TIG	1,2 tỷ	135,000

HNX Top 5 Bán ròng NDTNN

DBC	-3,4 tỷ	140,300
VE9	-1,1 tỷ	65,600
DNP	-0,2 tỷ	16,000
IVS	-0,2 tỷ	15,100
SAF	0,0 tỷ	1,000

GD NDTNN	KL Ròng	GT Ròng (tỷ)
HNX	855,600	15.00

Nhận định / Bình luận thị trường

- ▶ Các cổ phiếu vốn hóa lớn đều giảm mạnh trong phiên hôm nay khiến mốc hỗ trợ mạnh của HNX bị xuyên thủng, đà giảm có thể tiếp tục...
- ▶ Chung đà giảm với các trụ cột dầu khí, PVS giảm 500đ trong phiên hôm nay, SHB, VCG, ACB...giảm 200đồng, BVS giảm 300đ, VND giảm 400đ...
- ▶ Thanh khoản gia tăng so với phiên trước, KLF dẫn đầu về thanh khoản đạt hơn 5.8 triệu, tiếp đến SHB đạt 4.6 triệu, PVX đạt 3.2 triệu, FIT đạt 2.8 triệu...
- ▶ Khối ngoại mua ròng 15 tỷ đồng giá trị. Mua nhiều PVB đạt 5.5 tỷ, BCC 4.4 tỷ, PVS đạt 2.5 tỷ...Bán ròng DBC đạt 3.4 tỷ, VE9 1.1 tỷ...

HNX - Top 10 theo vốn hóa

Mã CK	SLCPLH (triệu)	Giá (000')	Vốn hóa (tỷ)	P/E (lần)	P/B (lần)	ROE	ROA
ACB	896.3	15.9	14,250.75	14.9	1.1	7.9%	0.5%
PVS	446.7	23.7	10,586.80	5.9	1.0	19.5%	6.9%
SQC	107.3	80.0	8,583.92	-	71.3	-11.7%	-8.6%
SHB	886.1	7.5	6,645.63	8.6	0.7	7.6%	0.5%
VCG	441.7	11.7	5,168.01	12.9	0.9	7.2%	1.8%
OCH	200.0	24.6	4,920.00	182.4	2.4	1.3%	0.7%
PVI	222.3	16.3	3,623.27	14.0	0.7	4.5%	1.8%
VNR	131.1	23.0	3,014.75	9.0	1.1	13.2%	6.3%
NTP	56.3	48.3	2,721.19	6.4	1.9	24.2%	14.8%
LAS	77.8	32.5	2,529.54	7.0	1.6	25.1%	14.5%

HNX - Cổ phiếu khuyến nghị theo dõi / mua / bán / nắm giữ

Mã CK	SLCPLH (triệu)	Giá (000')	Vốn hóa (tỷ)	P/E (lần)	P/B (lần)	Giá mục tiêu	Khuyến nghị
PVB	21.6	36.6	790.56	4.8	1.9	41.0	MUA
CMI	16.0	10.5	168.00	5.4	1.0	NA	TH.DOI
PVS	446.7	23.7	10,586.80	5.9	1.0	NA	TH.DOI
CEO	68.6	11.6	796.04	5.2	0.9	NA	TH.DOI
SCR	187.7	6.3	1,182.42	38.0	0.4	NA	TH.DOI
SHB	886.1	7.5	6,645.63	8.6	0.7	NA	TH.DOI

- ▶ **Nguyễn Hữu Quang** **Giám đốc Nghiên cứu & Tư vấn Đầu tư**
quangnh@vietinbanksc.com.vn

- ▶ **Đặng Trần Hải Đăng** **Phó trưởng bộ phận Nghiên cứu & Tư vấn Đầu tư**
dangdth@vietinbanksc.com.vn
- Tư vấn đầu tư

- ▶ **Trịnh Thị Thu Phương** thuphuong@vietinbanksc.com.vn
- Tổng hợp thông tin vĩ mô
- Phân tích kỹ thuật
- Nhận định, bình luận thị trường

- ▶ **Nguyễn Thu Hằng** hangntt@vietinbanksc.com.vn
- Ngân hàng
- Dược phẩm
- Phân bón
- Nước giải khát

- ▶ **Vũ Ánh Nguyệt** nguyetva@vietinbanksc.com.vn
- Cao su
- Thủy sản
- Dệt may
- Mía đường

Bản báo cáo này được chuẩn bị cho mục đích duy nhất là cung cấp thông tin và không nhằm đưa ra bất kỳ đề nghị hay hướng dẫn mua bán chứng khoán cụ thể nào. Các quan điểm và khuyến cáo được trình bày trong bản báo cáo này không tính đến sự khác biệt về mục tiêu, nhu cầu, chiến lược và hoàn cảnh cụ thể của từng nhà đầu tư. Ngoài ra, nhà đầu tư cũng ý thức có thể có các xung đột lợi ích ảnh hưởng đến tính khách quan của bản báo cáo này. Nhà đầu tư nên xem báo cáo này như một nguồn tham khảo khi đưa ra quyết định đầu tư và phải chịu toàn bộ trách nhiệm đối với quyết định đầu tư của chính mình. VietinBankSc tuyệt đối không chịu trách nhiệm đối với toàn bộ hay bất kỳ thiệt hại nào, hay sự kiện bị coi là thiệt hại, đối với việc sử dụng toàn bộ hoặc từng phần thông tin hay ý kiến nào của bản báo cáo này.

Toàn bộ các quan điểm thể hiện trong báo cáo này đều là quan điểm cá nhân của người phân tích. Không có bất kỳ một phần thu nhập nào của người phân tích liên quan trực tiếp hoặc gián tiếp đến các khuyến cáo hay quan điểm cụ thể trong bản báo cáo này.

Thông tin sử dụng trong báo cáo này được VietinBankSc thu thập từ những nguồn mà chúng tôi cho là đáng tin cậy. Tuy nhiên, chúng tôi không đảm bảo rằng những thông tin này là hoàn chỉnh hoặc chính xác. Các quan điểm và ước tính trong đánh giá của chúng tôi có giá trị đến ngày ra báo cáo và có thể thay đổi mà không cần báo cáo trước.

Bản báo cáo này được giữ bản quyền và là tài sản của VietinBankSc. Mọi sự sao chép, chuyển giao hoặc sửa đổi trong bất kỳ trường hợp nào mà không có sự đồng ý của VietinBankSc đều trái luật.

Bản quyền thuộc VietinBankSc, 2013. Vui lòng trích nguồn khi sử dụng các thông tin trong bản báo cáo này.