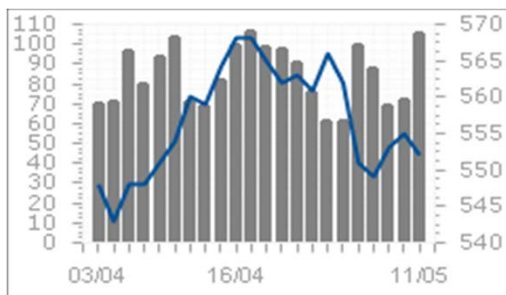


## HOSE 11/05/2015

VNINDEX	551.66	-2.85	-0.51%
KLGD	108,342,081	CP	
GTGD	1,603.52	Tỷ	
GTR NDTNN	57.01	Tỷ	
CP Tăng giá	79	CP	
CP Giảm giá	126	CP	
CP Đứng giá	99	CP	

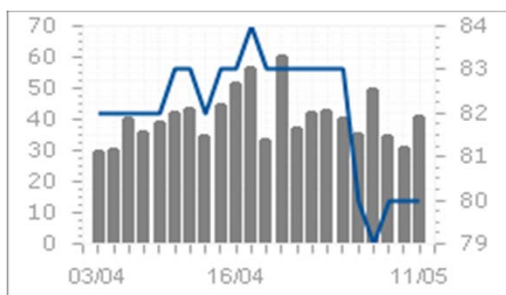


## Tâm điểm

- ▶ Thị trường tiếp tục giằng co, áp lực bán tăng mạnh vào cuối phiên
- ▶ Khối ngoại tiếp tục mua ròng trên cả 2 sàn hơn 65 tỷ đồng
- ▶ Phân tích kỹ thuật
- ▶ Nhận định thị trường
- ▶ Giao dịch của khối ngoại trên HOSE
- ▶ Diễn biến vĩ mô trong nước và tình hình doanh nghiệp
- ▶ Diễn biến vĩ mô thế giới

## HNX 11/5/2015

HNXINDEX	79.76	-0.53	-0.66%
KLGD	41,611,443	CP	
GTGD	429.35	Tỷ	
GTR NDTNN	6.00	Tỷ	
CP Tăng giá	78	CP	
CP Giảm giá	104	CP	
CP Đứng giá	197	CP	



## VN30 & HNX30 INDEX

VN30	579.41	-3.50	-0.60%
HNX30	149.77	-1.47	-0.97%

## Thị trường / Ngành

Theo thị trường	Vốn hóa (tỷ)	P/E	P/B	ROE	ROA
HOSE	1,033,423	12.3	2.5	19.6%	9.8%
HNX	137,679	10.5	1.7	11.3%	4.4%
<b>Toàn bộ thị trường</b>	<b>1,171,102</b>	<b>12.3</b>	<b>2.5</b>	<b>19.3%</b>	<b>9.4%</b>

### Theo ngành

Nhựa, cao su & sợi	7,295	8.6	0.9	9.6%	5.8%
Sản phẩm hóa dầu, Nông dược &	30,171	7.3	1.3	17.6%	9.4%
Thép và sản phẩm thép	31,398	8.8	1.4	19.5%	9.9%
Khai khoáng	12,047	94.0	6.5	-5.7%	-4.4%
Vật liệu xây dựng & Nội thất	26,851	9.9	1.5	16.6%	8.6%
Xây dựng	35,363	13.1	1.1	8.3%	3.1%
Máy công nghiệp	8,047	6.6	1.1	18.1%	12.4%
Kho bãi, hậu cần và bảo dưỡng	11,487	8.5	1.4	18.7%	13.6%
Lốp xe	8,191	11.1	2.5	23.2%	10.4%
Nuôi trồng nông & hải sản	22,704	14.7	2.6	23.2%	8.3%
Thực phẩm	192,392	21.0	4.5	22.3%	15.7%
Dược phẩm	14,706	11.4	2.3	20.5%	13.7%
Phần mềm	17,469	10.2	2.0	21.2%	8.1%
Sản xuất & phân phối điện	30,462	7.5	1.4	20.8%	9.9%
Phân phối xăng dầu & khí đốt	125,936	8.5	3.2	39.6%	26.2%
Bảo hiểm nhân thọ	23,408	18.6	1.9	10.3%	2.5%
Môi giới chứng khoán	22,600	11.5	1.1	10.6%	6.8%
Ngân hàng	295,588	13.6	1.6	11.0%	0.9%
Bất động sản	153,959	15.2	2.3	15.0%	4.1%
Thiết bị và Dịch vụ Dầu khí	30,058	6.5	1.3	22.3%	9.5%

## Thống kê thị trường

- ▶ HOSE: Thống kê và nhận định thị trường
- ▶ HNX: Thống kê và nhận định thị trường
- ▶ Tổng hợp chỉ số ngành toàn thị trường

**Nhận định VietinbankSc**

**Nhận định:**

1. Thị trường sẽ tiếp tục đi ngang trong biên độ hẹp:

Kháng cự mạnh 560-565

Hỗ trợ 535-540

**2. Chiến lược đầu tư:**

- Việc đầu tư vào các cổ phiếu đầu cơ sẽ khá rủi ro trong giai đoạn thị trường đang đi ngang, do vậy nhà đầu tư nên hạn chế giao dịch, giảm bớt tỷ trọng margin vào những phiên hồi phục.

- Đối với những cổ phiếu cơ bản tốt có thể tham gia bắt đáy và nắm giữ khi giảm về vùng hỗ trợ

► **Tin doanh nghiệp**

**Tin doanh nghiệp**

**Thủy sản Bình An: Lỗ lũy kế trên 2,500 tỷ đồng, bầu Hiển thôi chức Chủ tịch**

Kết thúc năm 2014, báo cáo kiểm toán chỉ ra Thủy sản Bình An có khoản lỗ lũy kế lên đến 2,544 tỷ đồng. Nợ ngắn hạn và tổng nợ phải trả đã vượt tài sản ngắn hạn và tổng tài sản lần lượt là 2,178 và 1,996 tỷ đồng. Bên cạnh đó phần lớn các khoản vay và nợ ngắn hạn của công ty đều đã quá hạn thanh toán tại ngày 31/12/2014.

**MAS Lãi ròng quý 1 hơn 8 tỷ đồng**

CTCP Dịch vụ Hàng không Sân bay Đà Nẵng (HNX: MAS) đã công bố BCTC quý 1/2015 với lãi ròng đạt 8.4 tỷ đồng, tăng hơn 7% cùng kỳ 2014. Cụ thể, MAS đạt 52.4 tỷ đồng doanh thu thuần, giảm gần 8% cùng kỳ. Giá vốn giảm gần 15% xuống 36.2 tỷ đồng. Do vậy, bất chấp việc doanh thu giảm nhưng lãi gộp trong kỳ MAS vẫn ghi nhận mức tăng gần 15% lên 16.2 tỷ đồng. Các khoản chi phí phát sinh trong kỳ đều tăng trên dưới 30% so với cùng kỳ, tuy nhiên do tỷ trọng thấp nên lãi thuần từ HĐKD vẫn ghi nhận mức tăng gần 9% lên 10.8 tỷ đồng. Theo đó, kết thúc quý 1, MAS đạt 8.4 tỷ đồng lãi ròng, tăng 7.4% so với cùng kỳ.

**NSC Lãi ròng quý 1 tăng 12% cùng kỳ**

CTCP Giống Cây trồng Trung ương (HOSE: NSC) đã công bố BCTC hợp nhất quý 1/2015 với lãi ròng đạt 29.7 tỷ đồng, tăng 12% so với cùng kỳ 2014. Kết thúc quý 1/2015, NSC đạt trên 180 tỷ đồng doanh thu thuần, tăng 9% cùng kỳ 2014. Tuy nhiên, giá vốn chỉ tăng hơn 7% và ở mức 118 tỷ đồng nên lãi gộp được cải thiện đáng kể gần 13% lên 62.2 tỷ đồng. Biên lãi gộp ở mức 34.5%. Các khoản chi phí phát sinh trong kỳ có tăng nhưng do tỷ trọng tính trên doanh thu không cao nên không có ảnh hưởng quá nhiều đến kết quả kinh doanh quý 1. Theo đó, NSC đạt 29.7 tỷ lãi ròng, tăng 12% so với cùng kỳ 2014.

**Diễn biến vĩ mô trong nước**

**Điều chỉnh tỷ giá 1%: Gỡ khó cho xuất khẩu thủy sản**

Việc NHNN điều chỉnh tỷ giá thêm 1% trong những ngày qua được kỳ vọng sẽ phần nào tháo gỡ khó khăn cho xuất khẩu thủy sản thời gian tới. 90% hợp đồng xuất khẩu thủy sản của cả nước nói chung được thanh toán bằng USD. Vì thế nhiều chuyên gia kinh tế cho rằng, với việc điều chỉnh tỷ giá, các doanh nghiệp xuất khẩu sẽ được hưởng lợi. Tuy nhiên, chủ yếu là các doanh nghiệp xuất sang Mỹ mới được hưởng lợi trực tiếp, còn các doanh nghiệp xuất các thị trường khác như: Nga, Nhật, EU... không hưởng lợi từ việc điều chỉnh này.

**Diễn biến vĩ mô thế giới**

**Trung Quốc lại hạ lãi suất tiền gửi, cho vay bằng nhân dân tệ**

Ngân hàng Nhân dân Trung Quốc (PBoC) vừa thông báo, kể từ ngày 11/5, ngân hàng này sẽ điều chỉnh giảm 0,25 điểm phần trăm lãi suất cơ bản đối với các khoản tiền gửi và cho vay bằng đồng nhân dân tệ của các tổ chức tài chính nước này. Lãi suất cho vay kỳ hạn một năm của các tổ chức tài chính giảm xuống 5,1%, trong khi lãi suất tiền gửi cùng kỳ hạn giảm xuống còn 2,25%.

Thống đốc Chu Tiểu Xuyên cho rằng nguyên nhân hạ lãi suất là do bước điều chỉnh kết cấu kinh tế trong nước đang được đẩy nhanh, biến động nhu cầu bên ngoài tương đối lớn và kinh tế Trung Quốc vẫn đối mặt với áp lực đi xuống.

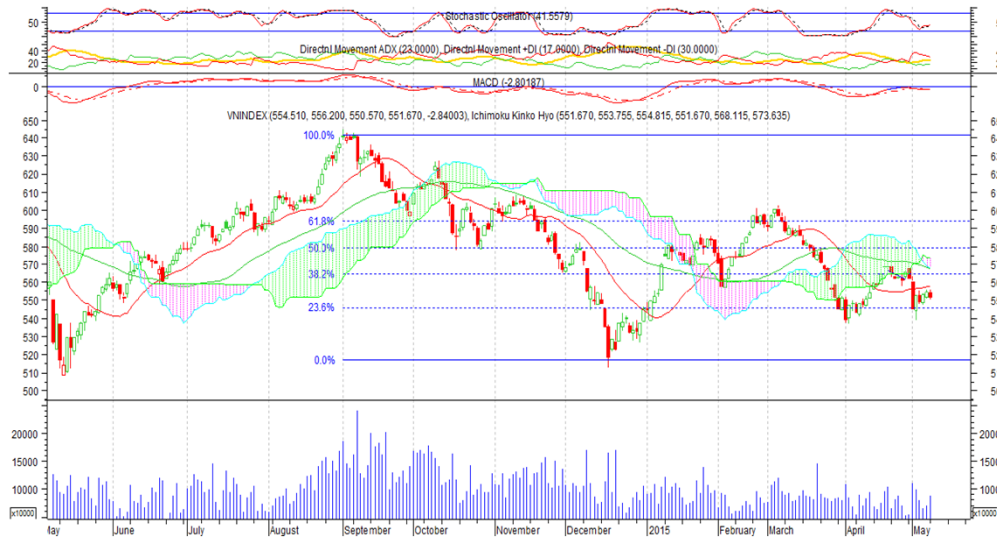
Trong khi đó, giới phân tích cho rằng chỉ số lạm phát giá tiêu dùng vẫn thấp, hoạt động xuất khẩu suy yếu và lãi suất thực tế vẫn cao hơn so với mức trung bình trong lịch sử, đã tạo không gian cho PBoC tiếp tục sử dụng một cách thích hợp công cụ lãi suất.

Tăng trưởng GDP của Trung Quốc chỉ ở mức 7,4% năm 2014, thấp nhất trong 24 năm qua.

**HOSE** 11/05/2015 VNINDEX 551.66 -2.85 -0.51% 108,342,081 CP 1,603.52 bil VND

### Thị trường tiếp tục giằng co, áp lực bán tăng mạnh vào cuối phiên

-VN-INDEX đạt 551.66 điểm, giảm 2.85 điểm tương ứng giảm 0.51%. nền đồ thân nhỏ hình thành trong phiên hôm nay  
 - Chỉ số Stochastic Oscillator, MACD đi ngang cho thấy giao động thị trường yếu.  
 - ADX ở mức 23, thị trường hiện tại không có xu hướng  
 - Thị trường vẫn tiếp tục sideway trong biên độ hẹp:  
 + Ngưỡng hỗ trợ mạnh 535-540,  
 +Kháng cự 560-565



### HOSE Top 5 theo KLGD

OGC	-0.2 (-6.7%)	23,432,330
FLC	-0.1 (-1.0%)	13,423,090
CII	0.4 (1.9%)	5,278,560
VHG	0.3 (3.4%)	4,938,330
HAI	-0.3 (-3.2%)	4,032,760

### HOSE Top 5 theo % tăng

VNH	0.1 (7.1%)	141,080
DAG	1 (6.8%)	156,620
TNA	2.2 (6.6%)	100
VTF	2 (6.6%)	10
HHS	1.4 (6.5%)	2,577,360

### HOSE Top 5 theo % giảm

HU1	-0.6 (-7.0%)	10
HTV	-1.3 (-6.9%)	1,700
SVI	-2.5 (-6.8%)	10
LAF	-0.9 (-6.7%)	26,750
OGC	-0.2 (-6.7%)	23,432,330

### HOSE Top 5 Mua ròng NDTNN

HHS	12.1 tỷ	543,400
MSN	10.6 tỷ	127,410
VIC	8.6 tỷ	177,510
HBC	6.4 tỷ	314,100
VCB	5.5 tỷ	141,990

### HOSE Top 5 Bán ròng NDTNN

CII	-8.6 tỷ	- 399,000
HAG	-7.3 tỷ	- 388,530
HPG	-5.5 tỷ	- 198,560
GAS	-5.4 tỷ	- 85,640
PVD	-1.2 tỷ	- 22,800

GD NDTNN	KL Ròng	GT Ròng (tỷ)
HOSE	2,074,560	57.01

### Nhận định / Bình luận thị trường

- ▶ Thị trường tiếp tục giằng co trong biên độ hẹp, áp lực bán tăng dần vào cuối phiên khiến thị trường giảm nhẹ.
- ▶ Dòng tiền bắt đáy OGC tăng đột biến với khối lượng tăng đáng kể đạt hơn 23 triệu đơn vị chuyển nhượng, đóng cửa OGC tiếp tục sàn với 7 phiên liên tiếp
- ▶ Các cổ phiếu khoáng sản bị bán ra khá mạnh, đồng loạt mất điểm KSH giảm sàn 500 đồng, BMC giảm 400 đồng, KTB giảm sàn 200 đồng, KSA giảm 200 đồng...
- ▶ Trụ cột thị trường GAS giảm 500đ, PVD giảm 1500đ, cổ phiếu dòng ngân hàng chỉ VCB tăng 200đ, còn tất cả đồng loạt giảm
- ▶ Khối ngoại tiếp tục mua ròng 57 tỷ đồng. Mua nhiều HHS hơn 12 tỷ, MSN 10.6 tỷ, VIC 8.6 tỷ, HBC 6.4 tỷ, VCB 5.5 tỷ... Bán ròng CII 8.6 tỷ, HAG 7.3 tỷ, HPG 5.5 tỷ, GAS 5.4 tỷ

### HOSE - Top 10 theo vốn hóa

Mã CK	SLCPLH (triệu)	Giá (000')	Vốn hóa (tỷ)	P/E (lần)	P/B (lần)	ROE	ROA
GAS	1,894.4	63.0	119,347.08	8.5	3.3	40.7%	27.1%
VNM	1,000.1	106.0	106,012.57	17.5	5.4	32.6%	25.0%
VCB	2,665.0	38.9	103,669.29	22.5	2.4	10.7%	0.9%
VIC	1,454.6	48.0	69,818.64	21.1	3.4	18.1%	3.8%
CTG	3,723.4	17.9	66,648.94	11.9	1.2	10.5%	0.9%
MSN	735.8	82.5	60,704.17	56.2	4.0	7.3%	2.2%
BID	2,811.2	17.7	49,758.29	10.2	1.5	15.2%	0.8%
BVH	680.5	34.3	23,340.17	18.6	1.9	10.3%	2.5%
HPG	732.9	27.7	20,302.62	7.0	1.7	25.2%	13.7%
STB	1,142.5	17.1	19,536.95	8.9	1.2	12.6%	1.3%

### HOSE - Cổ phiếu khuyến nghị theo dõi / mua / bán / nắm giữ

Mã CK	SLCPLH (triệu)	Giá (000')	Vốn hóa (tỷ)	P/E (lần)	P/B (lần)	Giá mục tiêu	Khuyến nghị
PVD	303.0	53.5	16,212.47	6.9	1.5	NA	TH.DOI
CTG	3,723.4	17.9	66,648.94	11.9	1.2	19.6	GIU
HAG	789.9	18.6	14,692.13	10.0	1.0	24.0	MUA
FPT	343.9	49.7	17,091.54	10.1	2.1	NA	TH.DOI
BID	2,811.2	17.7	49,758.29	10.2	1.5	NA	TH.DOI
GAS	1,894.4	63.0	119,347.08	8.5	3.3	NA	TH.DOI

STT	Ma CK	Room NN	% NN	Giao dịch khớp lệnh				Giao dịch thỏa thuận			
				KL Mua	GT Mua	KL Bán	GT Bán	KL Mua	GT Mua	KL Bán	GT Bán
<b>HOSE Top 25</b>		<b>Mua ròng NDTNN</b>									
1	HHS	29,975,858	0.22%	547,180	12.22	3,780	0.08	-	-	-	-
2	MSN	97,663,384	0.35%	173,630	14.47	46,220	3.86	-	-	-	-
3	VIC	199,307,571	0.15%	264,950	12.79	87,440	4.22	395,340	19.08	395,340	19.08
4	HBC	3,935,153	0.37%	314,100	6.36	-	-	-	-	-	-
5	VCB	239,713,007	0.21%	177,440	6.90	35,450	1.37	-	-	-	-
6	TSC	7,559,768	0.01%	200,000	4.31	-	-	-	-	-	-
7	SSI	46,017,621	0.36%	209,070	4.22	-	-	-	-	-	-
8	CSM	20,080,297	0.19%	100,000	3.88	670	0.03	-	-	-	-
9	STB	301,937,048	5.70%	187,200	3.23	-	-	-	-	-	-
10	HSG	5,939,683	43.11%	131,990	4.89	55,220	2.04	-	-	-	-
11	VHC	20,481,108	26.84%	66,220	2.46	-	-	-	-	-	-
12	HDG	17,826,461	21.64%	86,300	2.41	5,000	0.14	-	-	-	-
13	FLC	141,643,732	11.22%	260,890	2.63	51,270	0.52	-	-	-	-
14	BID	800,534,866	1.52%	99,220	1.76	-	-	-	-	-	-
15	BVH	167,965,197	24.32%	114,460	3.95	64,560	2.23	39,000	1.34	39,000	1.34
16	PET	22,032,930	17.45%	85,000	1.65	-	-	-	-	-	-
17	KBC	91,042,074	29.86%	215,060	3.33	132,460	2.05	-	-	-	-
18	DQC	8,405,392	19.84%	20,330	1.20	-	-	-	-	-	-
19	CTG	15,063,867	29.60%	70,980	1.27	5,700	0.10	-	-	-	-
20	ITA	291,683,492	14.21%	264,020	1.69	84,790	0.54	-	-	-	-
21	VCF	5,292,434	29.09%	3,410	0.73	-	-	-	-	-	-
22	PVT	88,104,390	14.57%	88,850	1.04	26,510	0.31	-	-	-	-
23	DPM	92,009,475	24.79%	83,880	2.54	59,800	1.81	41,500	1.25	41,500	1.25
24	IJC	99,120,705	12.85%	76,650	0.85	13,000	0.14	-	-	-	-
25	SHP	43,801,988	2.26%	31,900	0.62	-	-	-	-	-	-

<b>HOSE Top 25</b>		<b>Bán ròng NDTNN</b>									
1	CII	7,685,135	38.74%	101,000	2.15	500,000	10.70	-	-	-	-
2	HAG	132,604,994	25.79%	128,510	2.41	517,040	9.67	-	-	-	-
3	HPG	40,195,097	40.77%	1,000	0.03	199,560	5.57	-	-	-	-
4	GAS	886,948,490	2.20%	10,900	0.69	96,540	6.11	-	-	-	-
5	PVD	32,688,218	38.21%	126,210	6.81	149,010	8.05	-	-	-	-
6	HT1	128,885,907	8.47%	42,680	0.89	96,810	2.00	811,980	17.02	811,980	17.02
7	OGC	122,977,084	8.01%	147,340	0.42	399,930	1.13	-	-	-	-
8	HTI	10,470,278	7.03%	1,200	0.02	41,890	0.68	-	-	-	-
9	TRA	851,114	45.55%	140	0.01	4,610	0.38	-	-	-	-
10	RIC	4,935,423	31.81%	-	-	27,030	0.25	-	-	-	-
11	DAG	4,993,220	4.53%	-	-	14,260	0.22	-	-	-	-
12	SJD	6,534,418	34.79%	-	-	6,100	0.18	-	-	-	-
13	TDH	4	49.00%	-	-	11,000	0.18	100,000	1.68	100,000	1.68
14	GIL	5,146,372	12.04%	-	-	4,700	0.13	-	-	-	-
15	SRC	8,102,302	4.54%	-	-	4,090	0.11	-	-	-	-
16	NSC	4,657,702	18.55%	800	0.07	2,030	0.19	-	-	-	-
17	PAC	7,705,293	20.45%	-	-	4,000	0.11	-	-	-	-
18	NTL	26,281,820	7.68%	100	0.00	8,000	0.09	-	-	-	-
19	NNC	3,506,407	22.34%	2,300	0.11	3,400	0.17	-	-	-	-
20	APC	4,579,401	10.90%	7,000	0.12	10,000	0.17	-	-	-	-
21	POM	79,658,185	6.50%	-	-	6,500	0.04	-	-	-	-
22	CTD	1	49.00%	-	-	500	0.04	40,000	3.16	40,000	3.16
23	SMC	11,324,758	10.63%	-	-	3,760	0.03	-	-	-	-
24	PPC	102,923,413	17.45%	62,550	1.45	64,170	1.48	-	-	-	-
25	CMX	6,457,267	0.16%	-	-	4,000	0.02	-	-	-	-

**HNX** 11/05/2015 HNX-Index 79.76 -0.53 -0.66% 41,611,443 CP 429.35 bil. VND

### Thị trường tiếp tục giằng co, áp lực bán tăng mạnh vào cuối phiên

-HNX-INDEX đạt 79.76 điểm, giảm 0.53 điểm tương ứng giảm 0.66%. Cây nến đỏ thân nhỏ hình thành đi lên trên dải dưới của dải Bollinger Band trong khi dải này tiếp tục mở rộng.

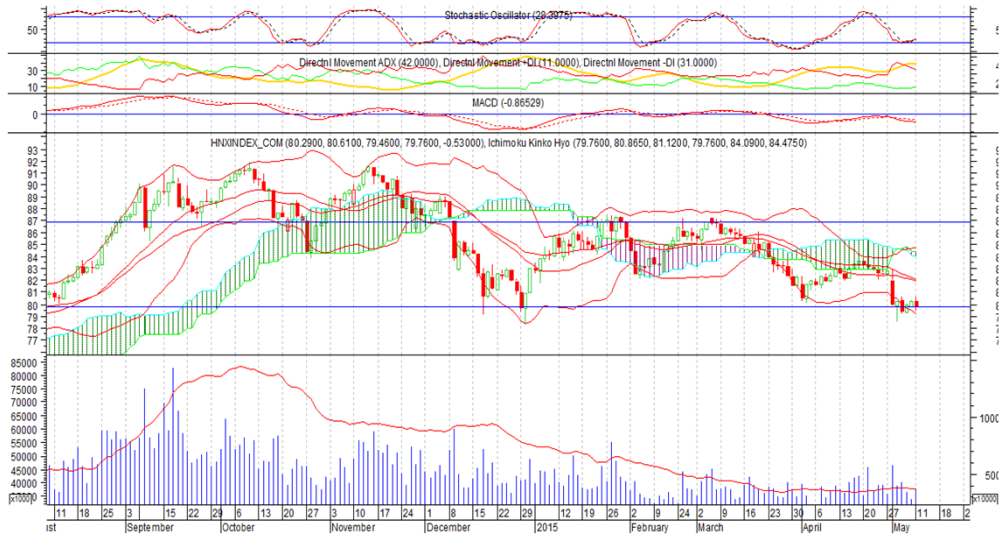
- Đường Stochastic Oscillator 14 tăng nhẹ lên 28 vẫn nằm trong vùng quá bán

- MACD đi ngang nằm dưới đường zezo

- Thị trường vẫn tiếp tục sideway trong biên độ hẹp

Ngưỡng hỗ trợ 78.5-79

Kháng cự: 81.5-82



### HNX Top 5 theo KLGD

KLF	-0.3 (-3.9%)	7,854,110
SHB	-0.2 (-2.5%)	5,926,170
FIT	0.2 (1.5%)	5,711,640
PVX	-0.1 (-2.4%)	1,968,990
SHN	0.5 (9.8%)	1,222,000

### HNX Top 5 theo % tăng

CT6	1 (11.8%)	-
BXH	1 (10.0%)	100
CMC	0.5 (10.0%)	1,600
VXB	1.2 (10.0%)	1,200
VGP	1.8 (9.9%)	100

### HNX Top 5 theo % giảm

BBS	-2.1 (-10.0%)	100
PPE	-0.9 (-10.0%)	5,500
SMT	-3.5 (-10.0%)	200
PPP	-0.9 (-9.5%)	100
KSQ	-0.4 (-9.3%)	68,900

### HNX Top 5 Mua ròng NDTNN

PVS	1,9 tỷ	74,200
SHB	1,4 tỷ	178,400
LAS	0,9 tỷ	26,000
VCG	0,7 tỷ	54,200
PVB	0,6 tỷ	17,000

### HNX Top 5 Bán ròng NDTNN

PVC	-1,2 tỷ	54,700
FIT	-0,2 tỷ	12,800
TV2	-0,1 tỷ	3,000
PVG	-0,1 tỷ	10,000
DNY	-0,1 tỷ	9,800

GD NDTNN	KL Ròng	GT Ròng (tỷ)
HNX	433,474	6.00

### Nhận định / Bình luận thị trường

- ▶ Thị trường tiếp tục giằng co trong biên độ hẹp, áp lực bán tăng dần vào cuối phiên khiến thị trường giảm nhẹ.
- ▶ Nhóm cổ phiếu lớn có sự phân hóa, ACB tăng 100đ, PVS giảm 500đ, BVS giảm 100đ, SHB giảm 200đ, VCG, SCR, VND...tham chiếu.
- ▶ Thanh khoản có sự gia tăng nhiều so với phiên trước và cao hơn KLBQ 30P. Khối lượng khớp tăng lên khi thị trường giảm điểm vào cuối phiên
- ▶ Tiếp tục dẫn đầu về thanh khoản nhưng KLF với 7.8 triệu, tiếp đến SHB 5.9 triệu, FIT 5.7 triệu, PVX 1.9 triệu, SHN 1.2 triệu...
- ▶ Khối ngoại vẫn tiếp tục mua ròng trở lại với 13 tỷ đồng giá trị. Mua nhiều HUT gần 3.3 tỷ, PVB 2.6 tỷ, PLC 2.3 tỷ, VCG, SHB 1.4 tỷ...Bán nhiều PVC đạt 2.9 tỷ...

### HNX - Top 10 theo vốn hóa

Mã CK	SLCPLH (triệu)	Giá (000')	Vốn hóa (tỷ)	P/E (lần)	P/B (lần)	ROE	ROA
ACB	896.3	16.6	14,878.15	15.6	1.3	7.6%	0.6%
PVS	446.7	24.7	11,033.50	6.2	1.2	20.6%	7.2%
SQC	107.3	80.0	8,583.92	-	71.3	-11.7%	-8.6%
SHB	886.1	7.9	7,000.06	9.1	0.7	7.6%	0.5%
VCG	441.7	12.2	5,388.87	17.6	0.9	5.3%	1.3%
OCH	200.0	24.6	4,920.00	182.4	2.4	1.3%	0.7%
PVI	222.3	19.0	4,223.44	15.2	0.7	4.5%	1.8%
VNR	131.1	23.1	3,027.85	9.1	1.2	13.2%	6.3%
NTP	56.3	46.5	2,619.78	6.7	1.9	24.2%	14.8%
LAS	77.8	32.8	2,552.89	7.0	1.6	25.1%	14.5%

### HNX - Cổ phiếu khuyến nghị theo dõi / mua / bán / nắm giữ

Mã CK	SLCPLH (triệu)	Giá (000')	Vốn hóa (tỷ)	P/E (lần)	P/B (lần)	Giá mục tiêu	Khuyến nghị
PVB	21.6	37.4	807.84	4.8	1.9	41.0	GIU
CMI	16.0	12.5	200.00	5.9	1.1	NA	TH.DOI
PVS	446.7	24.7	11,033.50	6.2	1.2	NA	TH.DOI
CEO	68.6	12.0	823.49	5.3	0.9	NA	TH.DOI
SCR	187.7	6.6	1,238.73	39.2	0.5	NA	TH.DOI
SHB	886.1	7.9	7,000.06	9.1	0.7	NA	TH.DOI



- ▶ **Nguyễn Hữu Quang**      **Giám đốc Nghiên cứu & Tư vấn Đầu tư**  
quangnh@vietinbanksc.com.vn
  
- ▶ **Đặng Trần Hải Đăng**      **Phó trưởng bộ phận Nghiên cứu & Tư vấn Đầu tư**  
dangdth@vietinbanksc.com.vn  
- Tư vấn đầu tư
  
- ▶ **Trịnh Thị Thu Phương**      thuphuong@vietinbanksc.com.vn  
- Tổng hợp thông tin vĩ mô  
- Phân tích kỹ thuật  
- Nhận định, bình luận thị trường
  
- ▶ **Nguyễn Thu Hằng**      hangntt@vietinbanksc.com.vn  
- Ngân hàng  
- Dược phẩm  
- Phân bón  
- Nước giải khát
  
- ▶ **Vũ Ánh Nguyệt**      nguyetva@vietinbanksc.com.vn  
- Cao su  
- Thủy sản  
- Dệt may  
- Mía đường

Bản báo cáo này được chuẩn bị cho mục đích duy nhất là cung cấp thông tin và không nhằm đưa ra bất kỳ đề nghị hay hướng dẫn mua bán chứng khoán cụ thể nào. Các quan điểm và khuyến cáo được trình bày trong bản báo cáo này không tính đến sự khác biệt về mục tiêu, nhu cầu, chiến lược và hoàn cảnh cụ thể của từng nhà đầu tư. Ngoài ra, nhà đầu tư cũng ý thức có thể có các xung đột lợi ích ảnh hưởng đến tính khách quan của bản báo cáo này. Nhà đầu tư nên xem báo cáo này như một nguồn tham khảo khi đưa ra quyết định đầu tư và phải chịu toàn bộ trách nhiệm đối với quyết định đầu tư của chính mình. VietinBankSc tuyệt đối không chịu trách nhiệm đối với toàn bộ hay bất kỳ thiệt hại nào, hay sự kiện bị coi là thiệt hại, đối với việc sử dụng toàn bộ hoặc từng phần thông tin hay ý kiến nào của bản báo cáo này.

Toàn bộ các quan điểm thể hiện trong báo cáo này đều là quan điểm cá nhân của người phân tích. Không có bất kỳ một phần thu nhập nào của người phân tích liên quan trực tiếp hoặc gián tiếp đến các khuyến cáo hay quan điểm cụ thể trong bản báo cáo này.

Thông tin sử dụng trong báo cáo này được VietinBankSc thu thập từ những nguồn mà chúng tôi cho là đáng tin cậy. Tuy nhiên, chúng tôi không đảm bảo rằng những thông tin này là hoàn chỉnh hoặc chính xác. Các quan điểm và ước tính trong đánh giá của chúng tôi có giá trị đến ngày ra báo cáo và có thể thay đổi mà không cần báo cáo trước.

Bản báo cáo này được giữ bản quyền và là tài sản của VietinBankSc. Mọi sự sao chép, chuyển giao hoặc sửa đổi trong bất kỳ trường hợp nào mà không có sự đồng ý của VietinBankSc đều trái luật.

Bản quyền thuộc VietinBankSc, 2013. Vui lòng trích nguồn khi sử dụng các thông tin trong bản báo cáo này.