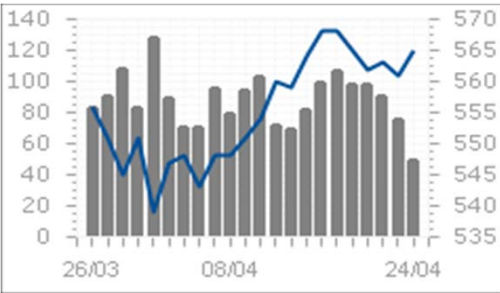


HOSE 04/05/2015

VNINDEX	545.08	-17.32	-3.08%
KLGD	112,533,038	CP	
GTGD	1,774.41	Tỷ	
GTR NDTNN	213.22	Tỷ	
CP Tăng giá	28	CP	
CP Giảm giá	228	CP	
CP Đứng giá	48	CP	

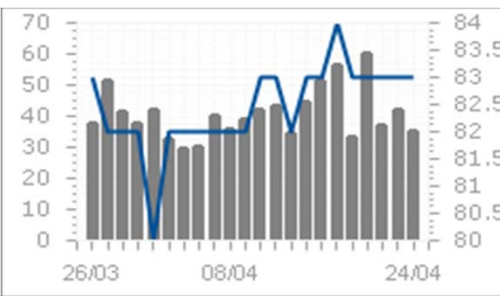


Tâm điểm

- ▶ Thị trường giảm sâu về sát vùng hỗ trợ do ảnh hưởng bởi thông tin tiêu cực
- ▶ Khối ngoại vẫn tiếp tục mua ròng hơn 200 tỷ đồng giá trị
- ▶ Phân tích kỹ thuật
- ▶ Nhận định thị trường
- ▶ Giao dịch của khối ngoại trên HOSE
- ▶ Diễn biến vĩ mô trong nước và tình hình doanh nghiệp
- ▶ Diễn biến vĩ mô thế giới

HNX 04/05/2015

HNXINDEX	79.95	-2.80	-3.38%
KLGD	59,205,559	CP	
GTGD	645.87	Tỷ	
GTR NDTNN	-	5.00	Tỷ
CP Tăng giá	35	CP	
CP Giảm giá	187	CP	
CP Đứng giá	157	CP	



Thị trường / Ngành

Theo thị trường	Vốn hóa (tỷ)	P/E	P/B	ROE	ROA
HOSE	1,047,194	12.4	2.6	19.8%	9.9%
HNX	140,487	10.7	1.7	11.4%	4.5%
Toàn bộ thị trường	1,187,681	12.5	2.5	19.6%	9.5%

Theo ngành	Vốn hóa (tỷ)	P/E	P/B	ROE	ROA
Nhựa, cao su & sợi	7,407	8.7	0.9	9.6%	5.9%
Sản phẩm hóa dầu, Nông dược &	30,596	7.4	1.3	17.6%	9.4%
Thép và sản phẩm thép	32,198	8.4	1.5	22.7%	10.1%
Khai khoáng	12,143	88.5	6.4	-5.6%	-4.4%
Vật liệu xây dựng & Nội thất	27,707	10.1	1.6	16.4%	8.5%
Xây dựng	36,298	13.5	1.2	8.5%	3.2%
Máy công nghiệp	8,252	6.8	1.1	18.1%	12.5%
Kho bãi, hậu cần và bảo dưỡng	11,353	8.5	1.4	18.7%	13.6%
Lốp xe	8,335	11.4	2.6	23.1%	10.4%
Nuôi trồng nông & hải sản	22,802	14.7	2.5	22.7%	8.3%
Thực phẩm	194,020	21.2	4.5	22.4%	15.8%
Dược phẩm	15,183	11.7	2.5	21.2%	13.7%
Phần mềm	18,021	10.9	2.2	21.3%	8.0%
Sản xuất & phân phối điện	30,862	7.0	1.5	23.1%	10.4%
Phân phối xăng dầu & khí đốt	130,737	8.9	3.4	39.7%	26.2%
Bảo hiểm nhân thọ	24,089	19.0	2.0	10.4%	2.5%
Môi giới chứng khoán	23,690	12.0	1.1	10.6%	6.8%
Ngân hàng	293,151	13.5	1.6	11.0%	0.9%
Bất động sản	157,720	15.5	2.3	14.9%	4.1%
Thiết bị và Dịch vụ Dầu khí	30,389	6.6	1.4	22.3%	9.4%

VN30 & HNX30 INDEX

VN30	576.52	-16.63	-2.80%
HNX30	150.50	-6.73	-4.28%

Thống kê thị trường

- ▶ HOSE: Thống kê và nhận định thị trường
- ▶ HNX: Thống kê và nhận định thị trường
- ▶ Tổng hợp chỉ số ngành toàn thị trường

Nhận định VietinbankSc

Nhận định:

Những thông tin thiếu tích cực từ biển Đông và hiệu ứng Sell in May and go away khiến áp lực bán tăng mạnh mặc dù có lực đỡ tích cực từ khối ngoại. Nhìn chung thị trường không có nhiều khả quan khi tâm lý nhà đầu tư trong nước đang phản ứng khá mạnh với thông tin khiến thị trường lao dốc.

▶ **Tin doanh nghiệp**

Tin doanh nghiệp

OGC có khả năng mất gần 3.000 tỷ đồng?

Với tỷ lệ sở hữu 20% tại Oceanbank, OGC mất 971 tỷ đồng - đây là giá trị khoản đầu tư theo phương pháp vốn chủ sở hữu trên BCTC hợp nhất tại ngày 31/12/2014. 971 tỷ đồng này sẽ về 0 đồng sau khi NHNN mua lại Oceanbank. OGC cũng sẽ đối mặt với nguy cơ không thu hồi được 1.143 tỷ đồng khoản phải thu ngắn hạn và dài hạn đối với Công ty TNHH VNT. Đây là một công ty thuộc sở hữu của gia đình ông Hà Văn Thắm, có vốn chủ sở hữu là 737 tỷ đồng (số liệu tại ngày 31/12/2013). Trong khi đó, VNT cũng sở hữu 20% vốn điều lệ của Oceanbank (bằng OGC) tương đương 971 tỷ đồng. Khi NHNN mua lại Oceanbank với giá 0 đồng, tương tự như OGC thì VNT đối mặt với việc mất đi khoản đầu tư này và bị âm vốn chủ sở hữu. Bên cạnh đó, OGC đang gặp rủi ro đối với khoản phải thu trị giá 830 tỷ đồng tại CTCP Đầu tư và Xây dựng Sông Đà. Cổ đông này hiện đang nắm giữ 6,65% vốn cổ phần của Oceanbank. Đối với nguy cơ mất khả năng thanh toán, OGC có thể mất 2.944 tỷ đồng nói trên, đồng thời, OGC phải hoàn trả ngay khoản nợ với Oceanbank với tổng giá trị hoàn trả tối đa là 752 tỷ đồng.

Sau Rowsley, dự án khách sạn HAG tại Myanmar sẽ do Melia tiếp quản

Hoàng Anh Gia Lai (HOSE: HAG) cho biết Tập đoàn Khách sạn Melia Hotels International của Tây Ban Nha sẽ quản lý khách sạn của HAG đầu tư tại Myanmar thông qua một hợp đồng ký kết hôm 30/04. Trong khi giá trị của thương vụ vẫn chưa được công bố, khách sạn do HAG đầu tư tại Yangon sẽ có tên mới là Melia Yangon và gia nhập vào mạng lưới 20 khách sạn 5 sao của Melia trên toàn thế giới. Trong khi đó, Tổng Giám đốc HAG Võ Trường Sơn cho biết Melia, với kiến thức chuyên sâu và kinh nghiệm, sẽ giúp HAG hoạt động hiệu quả trong ngành du lịch khách sạn.

LIG: Lãi trước thuế quý 1 gần 13 tỷ đồng

Kết thúc quý 1/2015, CTCP Licogi 13 (HNX: LIG) ghi nhận lãi trước thuế hợp nhất đạt 12.9 tỷ đồng, đạt 27% kế hoạch. Cụ thể, doanh thu hợp nhất LIG đạt 381.2 tỷ đồng, bằng 142% so với cùng kỳ 2014. Trong đó, doanh thu công ty mẹ đạt 246.3 tỷ đồng, đạt 25% kế hoạch năm và bằng 148% so với cùng kỳ 2014. Lợi nhuận trước thuế hợp nhất đạt 12.9 tỷ đồng, đạt 27% kế hoạch năm và gấp gần 14 lần so với cùng kỳ năm 2014. Trong đó công ty mẹ đạt 9.3 tỷ đồng, gấp gần 6 lần so với cùng kỳ 2014.

Diễn biến vĩ mô trong nước

PMI tháng 4: Sản lượng sản xuất tăng mạnh nhất 4 năm

Số liệu công bố sáng ngày thứ Hai (04/05) cho thấy chỉ số Nhà quản trị Mua hàng (PMI) ngành sản xuất Việt Nam do HSBC và Markit Economics khảo sát đạt 53.5 trong tháng 4, tăng mạnh so với mức 50.7 trong tháng 3, qua đó cho thấy sự cải thiện mạnh mẽ của các điều kiện hoạt động. Hơn nữa, đây là tốc độ cải thiện mạnh nhất kể từ khi số liệu này bắt đầu được thu thập vào tháng 4/2011. Như vậy cho tới nay, các điều kiện kinh doanh đã liên tục cải thiện trong 20 tháng qua.

Diễn biến vĩ mô thế giới

Nhật Bản: Lạm phát tăng lần đầu tiên trong 10 tháng qua

Theo số liệu thống kê công bố ngày 1/5, tỷ lệ lạm phát lõi của Nhật Bản (không bao gồm biến động giá thực phẩm tươi) đã tăng 2,2% trong tháng Ba so với cùng kỳ năm ngoái, đánh dấu lần tăng đầu tiên kể từ tháng 5/2014.

Hàn Quốc đạt thặng dư tài khoản vãng lai trong 37 tháng qua

Số liệu của Ngân hàng trung ương Hàn Quốc (BOK) công bố ngày 4/5 cho thấy thặng dư tài khoản vãng lai của Hàn Quốc trong tháng 3/2015 đạt 10,39 tỷ USD, tăng gần gấp đôi so với mức 6,44 tỷ USD của tháng 2 và là mức cao nhất trong bốn tháng qua.

Ngân hàng Trung ương Nga tiếp tục hạ lãi suất cơ bản

Ngân hàng Trung ương Nga ngày 30/4 đã quyết định hạ lãi suất cơ bản thêm 1,5 điểm phần trăm, xuống 12,5% trong một động thái nhằm đưa nền kinh tế thoát khỏi suy thoái. Đây cũng là lần cắt giảm lãi suất thứ ba trong năm nay, sau khi Ngân hàng Trung ương Nga bất ngờ tăng lãi suất tới 6,5 điểm phần trăm lên 17% hồi tháng 12 năm ngoái để chặn đà giảm giá của đồng ruble.

HOSE 04/05/2015 VNINDEX 545.08 -17.32 -3.08% 112,533,038 CP 1,774.41 bil VND

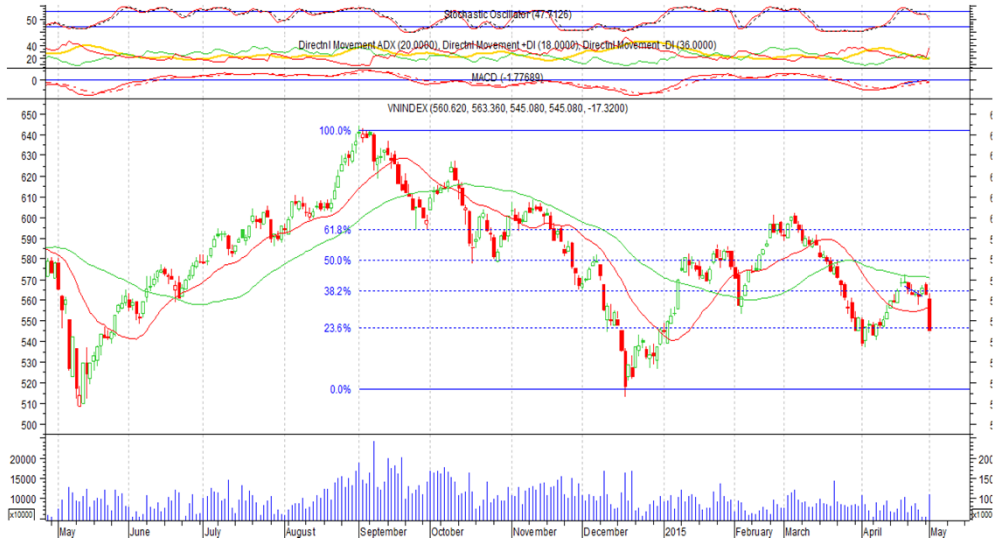
Thị trường giảm sâu về sát vùng hỗ trợ

-VN-INDEX đạt 545.08 điểm, giảm 17.32 điểm tương ứng giảm 3.08%. Nền Bearish Belt Hold hình thành đưa chỉ số Vn-Index về vùng hỗ trợ 23.6% của Fibonacci, cắt xuống đường MA20

- Đường Stochastic Oscillatc 14 giảm mạnh từ 68 về 47

- MACD đã giảm trở lại

- Khối lượng gia tăng mạnh cho thấy áp lực bán khá lớn, thị trường chưa thể phục hồi trong phiên tới



HOSE Top 5 theo KLGD

FLC	-0.7 (-6.7%)	11,482,420
CII	-1.2 (-5.7%)	5,143,380
HQC	-0.4 (-6.3%)	4,273,970
ITA	-0.4 (-5.9%)	4,179,330
DLG	-0.6 (-6.6%)	4,066,830

HOSE Top 5 theo % tăng

VNG	0.8 (6.9%)	310
VSI	0.7 (6.8%)	29,930
CCI	0.9 (6.4%)	200
THG	1.1 (6.3%)	30
HAX	0.6 (5.9%)	10

HOSE Top 5 theo % giảm

TCO	-1.2 (-9.7%)	11,020
AVF	-0.1 (-8.3%)	459,610
SRC	-2.1 (-7.0%)	21,500
CDO	-1.5 (-7.0%)	1,122,570
PXI	-0.6 (-7.0%)	275,610

HOSE Top 5 Mua ròng NDTNN

VIC	63.5 tỷ	1,318,900
KBC	27.2 tỷ	1,747,340
SSI	20.2 tỷ	1,004,590
VCB	11.8 tỷ	327,460
CTG	10.9 tỷ	624,660

HOSE Top 5 Bán ròng NDTNN

HPG	-10.9 tỷ	- 249,010
DXG	-3.6 tỷ	- 229,700
TDC	-3.0 tỷ	- 304,000
GAS	-2.6 tỷ	- 41,430
VNM	-0.6 tỷ	- 5,200

GD NDTNN	KL Ròng	GT Ròng (tỷ)
HOSE	9,256,590	213.22

Nhận định / Bình luận thị trường

- ▶ Tất cả các trụ cột đều giảm, BID giảm sàn sau những thông tin về nợ xấu ngân hàng tăng trở lại đã khiến chỉ số về ngay ngưỡng hỗ trợ với áp lực bán gia tăng
- ▶ Chỉ số các ngành đều giảm, dẫn đầu mức giảm là ngành khai khoáng mất hơn 5%, chứng khoán gần 4%, ngân hàng 2.42%, bất động sản giảm 2.38%...
- ▶ Thanh khoản trên 2 sàn tăng mạnh so với phiên trước kì nghỉ lễ và tăng nhẹ so với mức trung bình 30P. Nhiều cổ phiếu đầu cơ nằm sàn, thị trường thiếu tích cực.
- ▶ Chỉ số VS-Arms-HOSE ở mức 5 cho thấy tổng khối lượng các mã giảm giá nhiều hơn các mã tăng giá, bên bán áp đảo so với bên mua
- ▶ Khối ngoại tiếp tục mua ròng ấn tượng với giá trị 213 tỷ đồng. Các mã được mua nhiều VIC đạt 63.5 tỷ, KBC 27.2 tỷ, SSI 20.2 tỷ, VCB đạt 11.8 tỷ...

HOSE - Top 10 theo vốn hóa

Mã CK	SLCPLH (triệu)	Giá (000')	Vốn hóa (tỷ)	P/E (lần)	P/B (lần)	ROE	ROA
GAS	1,894.4	62.5	118,399.88	8.9	3.5	40.7%	27.1%
VNM	1,000.1	106.0	106,012.57	17.8	5.5	32.6%	25.0%
VCB	2,665.0	35.6	94,874.72	21.0	2.2	10.7%	0.9%
VIC	1,454.6	48.1	69,964.10	21.2	3.5	18.1%	3.8%
CTG	3,723.4	17.0	63,297.88	11.7	1.2	10.5%	0.9%
MSN	735.8	80.0	58,864.65	55.1	4.0	7.3%	2.2%
BID	2,811.2	17.5	49,196.05	10.7	1.6	15.2%	0.8%
BVH	680.5	33.9	23,067.98	19.0	2.0	10.4%	2.5%
HPG	488.6	43.3	21,157.47	6.8	1.8	29.5%	13.9%
STB	1,142.5	17.1	19,536.95	9.3	1.2	12.6%	1.3%

HOSE - Cổ phiếu khuyến nghị theo dõi / mua / bán / nắm giữ

Mã CK	SLCPLH (triệu)	Giá (000')	Vốn hóa (tỷ)	P/E (lần)	P/B (lần)	Giá mục tiêu	Khuyến nghị
PVD	303.0	53.5	16,212.47	6.8	1.4	NA	TH.DOI
CTG	3,723.4	17.0	63,297.88	11.7	1.2	19.6	MUA
HAG	789.9	19.1	15,087.08	10.8	1.1	24.0	MUA
FPT	343.9	49.4	16,988.37	10.9	2.2	NA	TH.DOI
HAG	789.9	19.1	15,087.08	10.8	1.1	24.0	MUA
GAS	1,894.4	62.5	118,399.88	8.9	3.5	NA	TH.DOI

STT	Ma CK	Room NN	% NN	Giao dịch khớp lệnh				Giao dịch thỏa thuận			
				KL Mua	GT Mua	KL Ban	GT Ban	KL Mua	GT Mua	KL Ban	GT Ban
HOSE Top 25		Mua ròng NDTNN									
1	VIC	191,978,183	0.16%	1,351,900	65.10	33,000	1.59	22,000	1.06	22,000	1.06
2	KBC	94,498,824	0.29%	1,747,340	27.22	-	-	-	-	-	-
3	SSI	48,482,941	0.35%	1,010,590	20.33	6,000	0.12	-	-	-	-
4	VCB	241,838,891	0.21%	368,960	13.29	41,500	1.48	-	-	-	-
5	CTG	19,688,510	0.29%	1,049,460	18.28	424,800	7.35	-	-	-	-
6	HT1	129,744,957	0.08%	613,080	12.85	118,080	2.46	-	-	-	-
7	CII	8,408,335	0.38%	388,300	8.15	-	-	-	-	-	-
8	KDC	50,837,392	0.29%	181,150	7.77	10	0.00	-	-	-	-
9	HHS	37,702,448	15.03%	339,640	6.68	1,080	0.02	-	-	-	-
10	STB	302,686,115	5.64%	429,250	7.46	52,000	0.90	-	-	-	-
11	MSN	98,122,914	34.79%	164,260	13.28	92,910	7.49	-	-	-	-
12	DPM	92,516,035	24.65%	168,480	5.04	2,900	0.09	-	-	-	-
13	ITA	293,451,652	14.00%	709,110	4.73	-	-	-	-	-	-
14	VSH	45,976,500	26.71%	320,360	4.46	-	-	-	-	-	-
15	HBC	4,405,213	36.42%	212,180	4.17	-	-	-	-	-	-
16	DQC	8,555,292	19.32%	58,990	3.35	-	-	-	-	-	-
17	CSM	20,283,562	18.86%	70,000	2.73	3,000	0.12	-	-	-	-
18	BID	801,805,146	1.48%	204,240	3.73	79,000	1.41	-	-	-	-
19	PVD	33,582,965	37.92%	40,560	2.19	-	-	-	-	-	-
20	DIG	37,797,045	27.85%	180,120	2.07	-	-	-	-	-	-
21	FLC	142,456,102	11.00%	200,150	1.97	-	-	-	-	-	-
22	HSG	6,091,053	42.96%	53,000	1.95	-	-	-	-	-	-
23	BVH	168,178,656	24.28%	126,570	4.38	70,310	2.43	-	-	-	-
24	BTP	24,176,074	9.03%	120,310	1.79	-	-	-	-	-	-
25	PPC	103,209,483	17.36%	70,040	1.67	-	-	-	-	-	-

HOSE Top 25		Bán ròng NDTNN									
1	HPG	39,255,857	40.97%	29,120	1.26	278,130	12.18	-	-	-	-
2	DXG	28,631,975	22.05%	719,490	10.72	949,190	14.31	200,000	3.02	200,000	3.02
3	TDC	44,980,970	4.02%	-	-	304,000	3.00	-	-	-	-
4	GAS	886,925,700	2.20%	35,320	2.33	76,750	4.91	-	-	-	-
5	VNM	206	49.00%	200	0.02	5,400	0.58	20,000	2.30	20,000	2.30
6	PXL	40,004,284	0.64%	-	-	122,120	0.34	-	-	-	-
7	MHC	12,659,634	2.30%	-	-	29,860	0.33	-	-	-	-
8	DPR	10,341,490	24.95%	-	-	6,360	0.21	-	-	-	-
9	MWG	7	49.00%	-	-	1,780	0.20	-	-	-	-
10	TRA	855,934	45.53%	-	-	2,160	0.17	-	-	-	-
11	HAG	132,185,454	25.85%	128,610	2.55	136,650	2.72	-	-	-	-
12	GTN	33,267,920	0.08%	-	-	5,000	0.08	-	-	-	-
13	DRC	8,733,825	38.49%	15,550	0.93	16,500	0.99	-	-	-	-
14	PGC	22,030,790	5.19%	1,500	0.02	5,400	0.07	-	-	-	-
15	CLL	9,659,620	8.75%	-	-	1,620	0.05	-	-	-	-
16	KSH	13,279,110	0.31%	-	-	4,500	0.04	-	-	-	-
17	PDR	45,972,200	13.69%	-	-	2,260	0.04	-	-	-	-
18	NNC	3,514,727	22.28%	2,200	0.11	3,000	0.15	-	-	-	-
19	BMC	4,854,029	9.83%	-	-	1,500	0.03	-	-	-	-
20	DCT	13,060,235	1.03%	11,000	0.03	22,500	0.06	-	-	-	-
21	VNE	22,692,218	13.39%	-	-	1,500	0.02	-	-	-	-
22	ITD	3,936,231	18.18%	-	-	1,490	0.02	-	-	-	-
23	KSA	18,139,966	0.46%	-	-	2,000	0.01	-	-	-	-
24	TRC	11,332,260	11.23%	3,800	0.11	4,000	0.11	-	-	-	-
25	ACL	8,332,511	3.71%	-	-	-	-	-	-	-	-

HNX 04/05/2015 HNX-Index 79.95 -2.80 -3.38% 59,205,559 CP 645.87 bil. VND

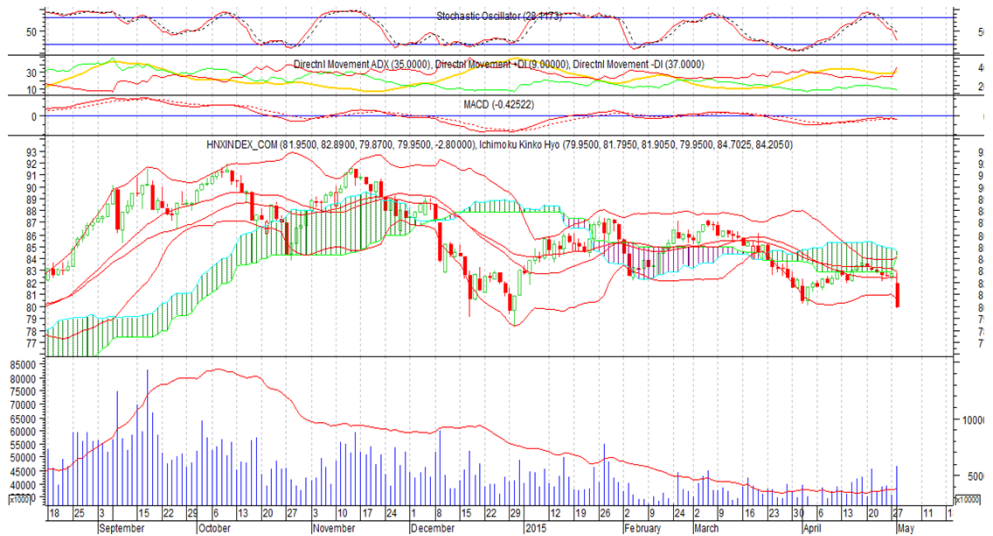
Thị trường giảm sâu về sát vùng hỗ trợ

-HNX-INDEX đạt 79.95 điểm, giảm 2.8 điểm tương ứng giảm 3.38%. Cây nến Bearish Belt Hold hình thành rơi xuống dưới đường MA20 và vượt ra ngoài dải dưới dải Bollinger Band

- Đường Stochastic Oscillator 14 tiếp tục giảm mạnh từ mốc 58 về 28 cho thấy đã giảm mạnh.

- MACD giảm trở lại dưới đường zero

- ADX vẫn ở mức 35, khoảng cách -DI và +DI mở rộng cho thấy xu hướng giảm khá mạnh



HNX Top 5 theo KLGD

KLF	-0.8 (-9.0%)	12,672,690
FIT	-1.2 (-8.3%)	4,024,860
PVX	-0.4 (-9.1%)	3,940,080
SHB	-0.3 (-3.6%)	3,533,200
SCR	-0.3 (-4.2%)	2,596,030

HNX Top 5 theo % tăng

PDC	0.4 (10.0%)	150,100
TKU	0.9 (10.0%)	200
CX8	0.6 (9.8%)	14,200
SVN	0.3 (9.7%)	5,100
MIM	0.6 (9.5%)	100

HNX Top 5 theo % giảm

PV2	-0.2 (-10.0%)	309,700
SDA	-1.1 (-10.0%)	125,920
VTS	-1 (-10.0%)	100
VNF	-5.1 (-10.0%)	5,300
CMI	-1.4 (-9.9%)	91,200

HNX Top 5 Mua ròng NDTNN

VCG	1,6 tỷ	129,700
SHB	1,4 tỷ	165,600
IVS	0,9 tỷ	57,500
MAS	0,6 tỷ	6,300
TPH	0,5 tỷ	35,000

HNX Top 5 Bán ròng NDTNN

BCC	-6,1 tỷ	334,200
KLS	-2,4 tỷ	271,500
VND	-1,7 tỷ	157,000
PVS	-1,4 tỷ	52,600
CPC	-0,6 tỷ	27,400

GD NDTNN	KL Ròng	GT Ròng (tỷ)
HNX	-272,600	5.00

Nhận định / Bình luận thị trường

- ▶ Nhóm cổ phiếu chủ chốt đồng loạt giảm sâu, PVS và VCG giảm sâu 700đ, BVS giảm 600đ, KLS và VND giảm 500đ, PVX giảm sàn 400đ...
- ▶ Tâm lý thận trọng sau kỳ nghỉ lễ kéo dài, nhà đầu tư ngày một hoảng loạn, áp lực bán liên tiếp gia tăng đẩy các cổ phiếu đầu cơ giảm mạnh...
- ▶ Điểm sáng duy nhất là thanh khoản có sự cải thiện, chốt phiên dừng ở mức khá. KLF quen thuộc dẫn đầu thanh khoản toàn sàn bỏ xa mã đứng thứ hai là FIT...
- ▶ Chỉ số VS-Arms-HNX ở mức 15.5 cho thấy tổng khối lượng các mã giảm giá nhiều hơn các mã tăng giá, bên bán áp đảo so với bên mua
- ▶ Khối ngoại bán ròng 5 tỷ đồng giá trị. Bán nhiều BCC 6.1 tỷ, KLS 2.4 tỷ, VND 1.7 tỷ, PVS 1.4 tỷ...Mua ròng VCG 1,6 tỷ, SHB 1.4 tỷ...

HNX - Top 10 theo vốn hóa

Mã CK	SLCPLH (triệu)	Giá (000')	Vốn hóa (tỷ)	P/E (lần)	P/B (lần)	ROE	ROA
ACB	896.3	16.4	14,698.89	15.9	1.3	7.6%	0.6%
PVS	446.7	25.3	11,301.52	6.4	1.2	20.6%	7.2%
SQC	107.3	80.0	8,583.92	71.3	8.7	-11.7%	-8.6%
SHB	886.1	8.1	7,177.28	9.4	0.7	7.6%	0.5%
VCG	441.7	12.0	5,300.53	18.4	1.0	5.3%	1.3%
OCH	200.0	24.6	4,920.00	182.4	2.4	1.3%	0.7%
PVI	225.2	18.0	4,052.85	15.4	0.7	4.5%	1.8%
VNR	131.1	23.9	3,132.71	9.0	1.1	13.2%	6.3%
NTP	56.3	47.2	2,659.21	6.6	1.9	24.2%	14.8%
LAS	77.8	32.9	2,560.67	7.1	1.7	25.1%	14.5%

HNX - Cổ phiếu khuyến nghị theo dõi / mua / bán / nắm giữ

Mã CK	SLCPLH (triệu)	Giá (000')	Vốn hóa (tỷ)	P/E (lần)	P/B (lần)	Giá mục tiêu	Khuyến nghị
PVB	21.6	35.4	764.64	5.0	1.9	41.0	MUA
CMI	16.0	12.7	203.20	6.1	1.2	NA	TH.DOI
PVS	446.7	25.3	11,301.52	6.4	1.2	NA	TH.DOI
CEO	68.6	11.6	796.04	5.7	0.9	NA	TH.DOI
SCR	187.7	6.8	1,276.27	42.2	0.5	NA	TH.DOI
SHB	886.1	8.1	7,177.28	9.4	0.7	NA	TH.DOI

- ▶ **Nguyễn Hữu Quang** **Giám đốc Nghiên cứu & Tư vấn Đầu tư**
quangnh@vietinbanksc.com.vn
- ▶ **Đặng Trần Hải Đăng** **Phó trưởng bộ phận Nghiên cứu & Tư vấn Đầu tư**
dangdth@vietinbanksc.com.vn
- Tư vấn đầu tư
- ▶ **Trịnh Thị Thu Phương** thuphuong@vietinbanksc.com.vn
- Tổng hợp thông tin vĩ mô
- Phân tích kỹ thuật
- Nhận định, bình luận thị trường
- ▶ **Nguyễn Thu Hằng** hangntt@vietinbanksc.com.vn
- Ngân hàng
- Dược phẩm
- Phân bón
- Nước giải khát
- ▶ **Vũ Ánh Nguyệt** nguyetva@vietinbanksc.com.vn
- Cao su
- Thủy sản
- Dệt may
- Mía đường

Bản báo cáo này được chuẩn bị cho mục đích duy nhất là cung cấp thông tin và không nhằm đưa ra bất kỳ đề nghị hay hướng dẫn mua bán chứng khoán cụ thể nào. Các quan điểm và khuyến cáo được trình bày trong bản báo cáo này không tính đến sự khác biệt về mục tiêu, nhu cầu, chiến lược và hoàn cảnh cụ thể của từng nhà đầu tư. Ngoài ra, nhà đầu tư cũng ý thức có thể có các xung đột lợi ích ảnh hưởng đến tính khách quan của bản báo cáo này. Nhà đầu tư nên xem báo cáo này như một nguồn tham khảo khi đưa ra quyết định đầu tư và phải chịu toàn bộ trách nhiệm đối với quyết định đầu tư của chính mình. VietinBankSc tuyệt đối không chịu trách nhiệm đối với toàn bộ hay bất kỳ thiệt hại nào, hay sự kiện bị coi là thiệt hại, đối với việc sử dụng toàn bộ hoặc từng phần thông tin hay ý kiến nào của bản báo cáo này.

Toàn bộ các quan điểm thể hiện trong báo cáo này đều là quan điểm cá nhân của người phân tích. Không có bất kỳ một phần thu nhập nào của người phân tích liên quan trực tiếp hoặc gián tiếp đến các khuyến cáo hay quan điểm cụ thể trong bản báo cáo này.

Thông tin sử dụng trong báo cáo này được VietinBankSc thu thập từ những nguồn mà chúng tôi cho là đáng tin cậy. Tuy nhiên, chúng tôi không đảm bảo rằng những thông tin này là hoàn chỉnh hoặc chính xác. Các quan điểm và ước tính trong đánh giá của chúng tôi có giá trị đến ngày ra báo cáo và có thể thay đổi mà không cần báo cáo trước.

Bản báo cáo này được giữ bản quyền và là tài sản của VietinBankSc. Mọi sự sao chép, chuyển giao hoặc sửa đổi trong bất kỳ trường hợp nào mà không có sự đồng ý của VietinBankSc đều trái luật.

Bản quyền thuộc VietinBankSc, 2013. Vui lòng trích nguồn khi sử dụng các thông tin trong bản báo cáo này.