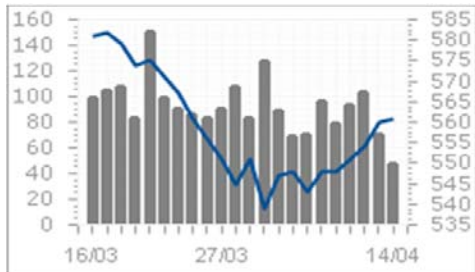


HOSE 14/04/2015

VNINDEX	558.66	-0.88	-0.16%
KLGD	69,539,197	CP	
GTGD	1,324.24	Tỷ	
GTR NDTNN	175.17	Tỷ	
CP Tăng giá	68	CP	
CP Giảm giá	148	CP	
CP Đứng giá	88	CP	

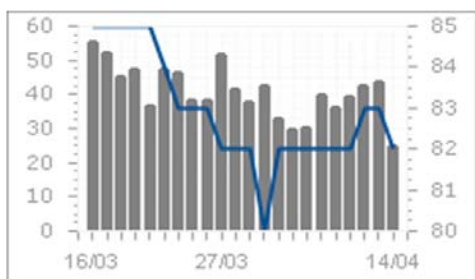


Tâm điểm

- ▶ Các cổ phiếu lớn phân hóa, chỉ số điều chỉnh giảm
- ▶ Khối ngoại mua ròng mạnh trên cả 2 sàn
- ▶ Phân tích kỹ thuật
- ▶ Nhận định thị trường
- ▶ Giao dịch của khối ngoại trên HOSE
- ▶ Diễn biến vĩ mô trong nước và tình hình doanh nghiệp
- ▶ Diễn biến vĩ mô thế giới

HNX 14/4/2015

HNXINDEX	82.20	-0.46	-0.55%
KLGD	35,261,808	CP	
GTGD	466.05	Tỷ	
GTR NDTNN	8.00	Tỷ	
CP Tăng giá	66	CP	
CP Giảm giá	132	CP	
CP Đứng giá	181	CP	



Thị trường / Ngành

Thị trường / Ngành	Vốn hóa (tỷ)	P/E	P/B	ROE	ROA
Theo thị trường					
HOSE	1,042,970	12.4	2.6	19.6%	9.8%
HNX	139,566	10.6	1.7	11.4%	4.5%
Toàn bộ thị trường	1,182,536	12.4	2.5	19.5%	9.4%

Theo ngành	Vốn hóa (tỷ)	P/E	P/B	ROE	ROA
Nhựa, cao su & sợi	7,254	8.3	0.9	10.1%	6.0%
Sản phẩm hóa dầu, Nông dược &	30,465	7.4	1.4	18.0%	9.4%
Thép và sản phẩm thép	32,144	8.3	1.5	22.7%	10.2%
Khai khoáng	12,290	104.8	6.4	-4.9%	-4.2%
Vật liệu xây dựng & Nội thất	27,757	11.0	1.6	15.6%	8.3%
Xây dựng	35,992	14.1	1.1	9.1%	3.1%
Máy công nghiệp	8,283	6.8	1.1	18.1%	12.5%
Kho bãi, hậu cần và bảo dưỡng	10,549	8.0	1.5	19.3%	14.1%
Lốp xe	8,331	10.9	2.7	24.3%	10.9%
Nuôi trồng nông & hải sản	24,822	14.7	2.5	22.6%	8.4%
Thực phẩm	194,574	21.3	4.6	22.6%	16.0%
Dược phẩm	15,101	11.8	2.5	21.3%	13.8%
Phần mềm	17,216	10.4	2.1	21.3%	8.0%
Sản xuất & phân phối điện	30,550	6.7	1.4	23.3%	10.5%
Phân phối xăng dầu & khí đốt	124,884	8.5	3.2	39.6%	26.2%
Bảo hiểm nhân thọ	23,544	18.6	1.9	10.4%	2.5%
Môi giới chứng khoán	24,240	10.3	1.2	12.2%	8.0%
Ngân hàng	294,975	13.6	1.6	11.0%	0.9%
Bất động sản	160,022	16.4	2.3	14.9%	4.0%
Thiết bị và Dịch vụ Dầu khí	26,310	5.7	1.2	22.3%	9.4%

VN30 & HNX30 INDEX

VN30	587.24	-2.53	-0.43%
HNX30	154.63	-0.61	-0.39%

VietinBankSc
 306 Ba Trieu
 Hai Ba Trung
 Hanoi
 Vietnam
 Tel: (844) 3974 7952
 Fax: (844) 3974 1760
www.vietinbanksc.com.vn

Thống kê thị trường

- ▶ HOSE: Thống kê và nhận định thị trường
- ▶ HNX: Thống kê và nhận định thị trường
- ▶ Tổng hợp chỉ số ngành toàn thị trường

Nhận định VietinbankSc

Nhận định:

Sức cầu tiếp tục suy giảm ở vùng giá cao cho thấy động lực tăng của thị trường yếu. Các cổ phiếu lớn đã có sự phân hóa và dòng tiền tiếp tục suy giảm. Nhà đầu tư hiện tại nên quan sát thị trường, có thể chốt lời cổ phiếu đã lái. Thị trường hiện tại đang ở tình trạng sideway, nếu dòng tiền tiếp tục rút ra thì có khả năng giảm điểm trở lại. Để hạn chế rủi ro, nhà đầu tư hạn chế mua mới cổ phiếu, chỉ nên giao dịch đối với cổ phiếu sẵn có trong danh mục.

▶ **Tin doanh nghiệp**

Tin doanh nghiệp

Vinh Hoàn (VHC) lãi ròng hợp nhất tăng thêm 22 tỷ đồng sau kiểm toán

So với báo cáo tài chính do CTCP Vinh Hoàn tự lập, lợi nhuận ròng của sau thuế cổ đông công ty mẹ đã thêm 5% từ 417 tỷ đồng lên 439 tỷ đồng. Khoản chênh lệch lợi nhuận hơn 22 tỷ đồng chủ yếu do những điều chỉnh bút toán tại công ty mẹ. Cụ thể, theo giải trình của công ty, giá vốn hàng bán đã được điều chỉnh giảm 40,6 tỷ đồng, do điều chỉnh giá thành nhập kho nguyên liệu nuôi trồng năm 2014 do phân bổ lại các chi phí đầu vào. Ngoài ra, liên quan đến hoạt động chuyển nhượng công ty con là Công ty cổ Phần thức ăn thủy sản Vinh Hoàn 1, các kiểm toán viên cũng thực hiện các bút toán điều chỉnh đối với doanh thu hoạt động tài chính, chi phí hoạt động tài chính, và chi phí khác. Chi phí thuế TNDN tính đúng lại cho lợi nhuận chuyển nhượng Công ty CP Vinh Hoàn 1 loại trừ thu nhập từ cổ tức được nhận.

SCR: Thoái vốn hàng loạt tại công ty con và liên kết

CTCP Địa ốc Sài Gòn Thương tín (HNX: SCR) dự kiến thực hiện thoái vốn tại 3 công ty con và liên kết. Cụ thể, SCR sẽ chuyển nhượng toàn bộ 31.82% vốn tại CTCP Đầu tư Xây dựng Hùng Anh (vốn điều lệ 220 tỷ đồng); chuyển nhượng 58.94% vốn tại Công ty TNHH Thương Tín Tàu Cuộc (vốn điều lệ 296.2 tỷ đồng) giảm sở hữu còn 15.06%; chuyển nhượng 13.10% vốn tại CTCP Đầu tư Tín Việt (vốn điều lệ 397 tỷ đồng) giảm sở hữu còn 9.13%. Theo đó tổng giá trị chuyển nhượng tính theo vốn điều lệ của các công ty dự kiến khoảng 918 tỷ đồng.

Diễn biến vĩ mô trong nước

Vietinbank: Xin sáp nhập PGBank, tỷ lệ hoán đổi là 1:0,9; quý I tín dụng tăng trưởng 2%

Vietinbank đã chính thức xin ý kiến cổ đông phương án sáp nhập NHTMCP Xăng dầu Petrolimex - PGBank vào ngân hàng và chuyển đổi thành công ty tài chính PG Finance có vốn điều lệ 1.000 tỷ đồng. Tỷ lệ hoán đổi 1 cổ phần PGBank được 0,9 cổ phần Vietinbank. Thời gian dự kiến sáp nhập và niêm yết cổ phiếu là Quý 3/2015

BIDV đàm phán với 7-8 nhà đầu tư ngoại

Ngân hàng kỳ vọng cuối năm nay hoặc sang năm sau sẽ lựa chọn được nhà đầu tư chiến lược ngoại. Quý I/2015, BIDV đạt 1.835 tỷ đồng lợi nhuận trước thuế, tăng 2% so với cùng kỳ năm trước, hoàn thành 24,5% kế hoạch năm. Cụ thể, lãnh đạo ngân hàng cho hay có kế hoạch bán 25% cổ phần cho đối tác ngoại, trong đó 15% cổ phần cho một đối tác chiến lược nước ngoài và 10% cho một nhà đầu tư tài chính ngoại.

Diễn biến vĩ mô thế giới

Mỹ và Nhật Bản quyết tâm đạt được một thỏa thuận về TPP

Các quan chức Mỹ và Nhật Bản sẽ có cuộc gặp hai ngày bắt đầu từ 15/4, nhằm đạt một thỏa thuận giữa hai nước, tạo động lực cho Hiệp định TPP trước khi diễn ra hội nghị thượng đỉnh giữa Tổng thống Barack Obama và Thủ tướng Nhật Bản Shinzo Abe vào cuối tháng này. Theo các quan chức Nhật Bản, việc đạt được thỏa thuận giữa Mỹ và Nhật Bản về TPP sẽ dựa nhiều vào quyết định của Quốc hội Mỹ (khi trở lại làm việc trong tuần này) về các biện pháp tháo gỡ khó khăn trong các thỏa thuận thương mại, hay quyền thúc đẩy thương mại còn được gọi là quyền đàm phán nhanh (TPA). Mỹ và Nhật Bản đều mong muốn đạt được TPP - một thỏa thuận mà hai đồng minh này xem như là trung tâm chính sách "tái cân bằng" của Mỹ ở châu Á, nhằm ứng phó với ảnh hưởng ngày càng gia tăng của Trung Quốc tại khu vực này.

Trung Quốc có thể nới lỏng chính sách tiền tệ trong quý 2

Hiện nay, áp lực kinh tế đi xuống vẫn rất lớn, cho nên, Trung Quốc cần phải tiếp tục đưa ra biện pháp ổn định tăng trưởng. Kim ngạch nhập khẩu trong cùng tháng cũng giảm 12,7%, khiến thặng dư thương mại tháng Ba của Trung Quốc chỉ còn 3,08 tỷ USD sau khi đạt mức cao kỷ lục trong hai tháng đầu năm. Số liệu thương mại cho thấy hoạt động thương mại của Trung Quốc sau Tết Nguyên đán vẫn không lạc quan và thực tế này có thể làm gia tăng áp lực đi xuống đối với nền kinh tế. Vì thế, chính sách nới lỏng tiền tệ đã tới lúc không thể chậm trễ được nữa.

HOSE 14/04/2015 VNINDEX 558.66 -0.88 -0.16% 69,539,197 CP 1,324.24 bil VND

Cổ phiếu lớn phân hóa, chỉ số giảm điểm

-VN-INDEX đạt 558.66 điểm, giảm 0.88 điểm tương ứng giảm 0.16%. Mẫu hình nền Shooting Star cho dấu hiệu đảo chiều giảm.
 - Đường Stochastic Oscillatíc 14, MACD tiếp tục tăng mạnh nhưng ADX lại sụt giảm tạo phân kỳ cho tín hiệu cảnh báo
 - Dòng tiền lại tiếp tục sụt giảm, đặc biệt chỉ tập trung ở một số mã cổ phiếu cho thấy khả năng vượt qua ngưỡng kháng cự 560-565 rất khó do vậy rủi ro giảm điểm tiếp có thể xảy ra



HOSE Top 5 theo KLGD

BID	0 (0.0%)	5,097,900
CTG	-0.2 (-1.1%)	4,305,010
DLG	-0.1 (-1.0%)	3,382,170
FLC	-0.1 (-0.9%)	2,960,590
HAI	0 (0.0%)	2,590,760

HOSE Top 5 theo % tăng

AVF	0.1 (9.1%)	434,350
PTC	0.8 (6.8%)	30
HTL	4 (6.6%)	3,730
CMV	0.9 (6.5%)	10
VLF	0.3 (6.3%)	5,060

HOSE Top 5 theo % giảm

VNI	-0.3 (-7.0%)	3,180
CLW	-1.3 (-6.9%)	2,090
SCD	-2 (-6.7%)	19,380
VNS	-2.7 (-6.7%)	30,260
NSC	-6 (-6.7%)	160

HOSE Top 5 Mua ròng NDTNN

BID	30.7 tỷ	1,604,410
PVD	23.9 tỷ	509,460
MSN	21.0 tỷ	263,410
VCB	20.0 tỷ	548,330
GAS	14.2 tỷ	222,920

HOSE Top 5 Bán ròng NDTNN

DXG	-4.8 tỷ	282,000
HPG	-1.5 tỷ	32,860
HTI	-1.3 tỷ	76,230
PAC	-1.1 tỷ	40,000
CII	-1.1 tỷ	55,470

GD NDTNN	KL Ròng	GT Ròng (tỷ)
HOSE	5,746,240	175.17

Nhận định / Bình luận thị trường

- ▶ Dòng tiền trên HOSE chủ yếu tập trung vào 2 cổ phiếu lớn CTG, BID đang thu hút sự chú ý của nhà đầu tư khi phương án M&A đã được thông qua tại ĐHCĐ
- ▶ Cổ phiếu vốn hóa lớn có sự phân hóa, GAS sau chuỗi dài giảm điểm quay trở lại nâng đỡ thị trường cùng MSN. VCB, BID, VNM tham chiếu, CTG, VIC, BVH giảm
- ▶ Cổ phiếu ngành ngân hàng có sự phân hóa nhưng giữ được sắc xanh tăng 0.26%, bảo hiểm giảm mạnh 2.11%, bất động sản, chứng khoán giảm lần lượt 0.86 và 0.83
- ▶ Chỉ số VS-Arms HOSE ở mức 1.1 giảm về 0.7 cho thấy bên mua chiếm ưu thế hơn so với bên bán, lực mua tăng khi thị trường giảm
- ▶ Nhà đầu tư nước ngoài mua ròng mạnh hơn 175 tỷ đồng giá trị. Mua ròng nhiều BID, PVD, MSN, VCB, GAS... Bán ròng DXG, HPG, HTI, PAC, CII...

HOSE - Top 10 theo vốn hóa

Mã CK	SLCPLH (triệu)	Giá (000')	Vốn hóa (tỷ)	P/E (lần)	P/B (lần)	ROE	ROA
GAS	1,894.4	64.0	121,241.48	8.5	3.3	40.7%	27.1%
VNM	1,000.1	110.0	110,013.05	18.1	5.6	32.6%	25.0%
VCB	2,665.0	36.4	97,006.74	21.1	2.2	10.7%	0.9%
VIC	1,454.6	47.6	69,236.82	21.2	3.5	18.1%	3.8%
CTG	3,723.4	17.9	66,648.94	11.8	1.2	10.5%	0.9%
MSN	735.8	79.5	58,496.75	53.8	3.9	7.3%	2.2%
BID	2,811.2	19.0	53,412.85	10.8	1.6	15.2%	0.8%
BVH	680.5	34.5	23,476.26	18.6	1.9	10.4%	2.5%
HPG	488.6	44.3	21,646.89	6.8	1.8	29.5%	13.9%
STB	1,142.5	18.5	21,136.46	9.6	1.2	12.6%	1.3%

HOSE - Cổ phiếu khuyến nghị theo dõi / mua / bán / nắm giữ

Mã CK	SLCPLH (triệu)	Giá (000')	Vốn hóa (tỷ)	P/E (lần)	P/B (lần)	Giá mục tiêu	Khuyến nghị
MBB	1,159.4	13.6	15,767.76	6.4	1.0	18.3	MUA
CTG	3,723.4	17.9	66,648.94	11.8	1.2	17.3	GIU
HAG	789.9	20.4	16,113.95	11.0	1.1	29.5	MUA
FPT	343.9	48.7	16,747.65	10.4	2.1	NA	TH.DOI
VCB	2,665.0	36.4	97,006.74	21.1	2.2	19.4	BAN
GAS	1,894.4	64.0	121,241.48	8.5	3.3	NA	TH.DOI

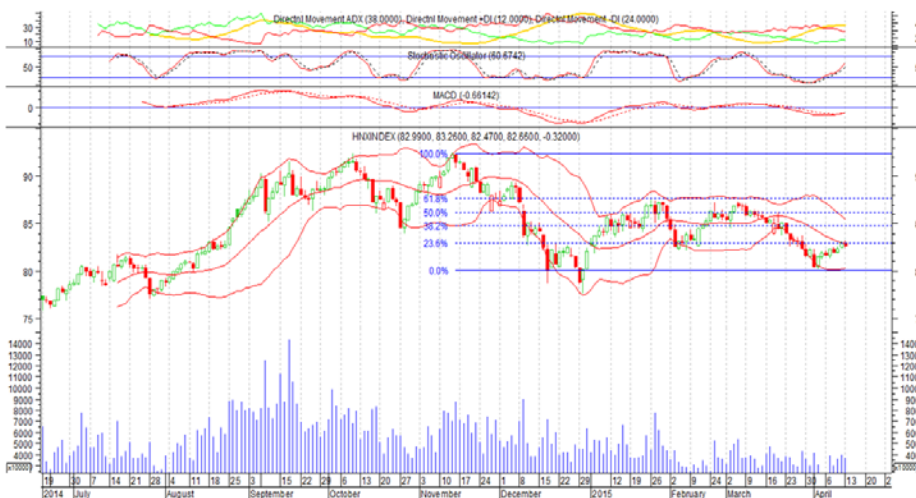
STT	Ma CK	Room NN	% NN	Giao dịch khớp lệnh				Giao dịch thỏa thuận			
				KL Mua	GT Mua	KL Ban	GT Ban	KL Mua	GT Mua	KL Ban	GT Ban
HOSE Top 25		Mua ròng NDTNN									
1	BID	807,680,096	0.01%	1,613,210	30.84	8,800	0.17	-	-	-	-
2	PVD	39,356,261	0.36%	512,270	23.99	2,810	0.13	-	-	-	-
3	MSN	99,114,244	0.35%	274,560	21.93	11,150	0.89	-	-	-	-
4	VCB	245,197,618	0.21%	572,840	20.90	24,510	0.89	-	-	-	-
5	GAS	886,765,540	0.02%	277,920	17.78	55,000	3.54	85,000	5.45	85,000	5.45
6	CTG	27,073,545	0.29%	742,190	13.52	7,000	0.13	-	-	-	-
7	DPM	94,150,435	0.24%	240,860	7.19	4,850	0.14	-	-	-	-
8	VIC	190,743,745	0.16%	137,090	6.59	2,830	0.14	50,000	2.39	50,000	2.39
9	DQC	9,199,652	17.08%	149,920	8.61	39,190	2.25	145,530	8.37	145,530	8.37
10	DRC	8,883,735	38.31%	8,360	0.50	830	0.05	90,000	5.49	-	-
11	HSG	7,618,723	41.44%	147,350	5.23	-	-	-	-	-	-
12	KBC	97,448,864	28.52%	251,790	4.04	10	0.00	-	-	-	-
13	PPC	103,998,463	17.12%	109,170	2.67	60	0.00	-	-	-	-
14	STB	304,788,825	5.47%	149,740	2.78	14,210	0.26	-	-	-	-
15	HVG	32,534,615	15.84%	113,800	2.35	-	-	-	-	-	-
16	SVC	7,719,060	18.12%	100,000	2.19	-	-	-	-	-	-
17	HAG	132,246,042	25.84%	118,070	2.42	18,620	0.38	-	-	-	-
18	EIB	54,309,984	25.60%	177,700	2.27	23,000	0.29	-	-	-	-
19	VSH	46,626,690	26.39%	144,730	1.97	-	-	-	-	-	-
20	VNM	16,208	49.00%	16,200	1.80	120	0.01	135,000	15.80	135,000	15.80
21	VHC	20,942,438	26.34%	44,490	1.76	-	-	-	-	-	-
22	BVH	168,933,542	24.17%	52,450	1.82	3,630	0.13	-	-	-	-
23	PVT	89,454,740	14.04%	126,050	1.62	-	-	-	-	-	-
24	SSI	49,406,331	35.13%	63,230	1.29	1,010	0.02	-	-	-	-
25	IJC	99,549,515	12.69%	97,040	1.14	10	0.00	-	-	-	-

HOSE Top 25		Bán ròng NDTNN									
1	DXG	27,782,067	22.78%	-	-	282,000	4.85	-	-	-	-
2	HPG	38,439,412	41.13%	268,620	11.90	301,480	13.36	-	-	-	-
3	HTI	10,391,978	7.35%	1,200	0.02	77,430	1.31	-	-	-	-
4	PAC	7,508,233	21.18%	-	-	40,000	1.12	-	-	-	-
5	CII	8,794,625	38.18%	5,530	0.11	61,000	1.20	-	-	-	-
6	PTB	5,396,070	4.04%	150	0.01	12,290	0.73	-	-	-	-
7	DIG	36,583,265	28.53%	2,500	0.03	60,000	0.74	-	-	-	-
8	SCD	2,918,520	14.66%	10	0.00	18,270	0.51	-	-	-	-
9	TLG	7,765,129	20.02%	50	0.00	5,500	0.30	-	-	-	-
10	MWG	7	49.00%	-	-	2,000	0.21	-	-	-	-
11	CDO	9,777,990	0.11%	-	-	10,000	0.21	-	-	-	-
12	HSI	4,176,900	7.23%	4,500	0.01	104,470	0.18	-	-	-	-
13	GTN	33,245,420	0.11%	-	-	10,000	0.16	-	-	-	-
14	NTL	26,284,690	7.67%	1,000	0.01	10,200	0.13	-	-	-	-
15	GDT	2,539,209	24.52%	10	0.00	2,900	0.11	-	-	-	-
16	HCM	5	49.00%	-	-	3,000	0.09	-	-	-	-
17	CMG	32,336,565	0.98%	-	-	7,420	0.09	-	-	-	-
18	RDP	6,950,752	0.28%	-	-	5,000	0.09	-	-	-	-
19	NBB	5,896,828	38.89%	-	-	4,000	0.09	-	-	-	-
20	VNL	3,897,700	5.69%	-	-	2,500	0.06	-	-	-	-
21	QBS	15,656,990	0.07%	-	-	5,000	0.06	-	-	-	-
22	SAM	52,247,847	11.32%	-	-	4,000	0.06	-	-	-	-
23	FMC	8,910,355	4.45%	-	-	2,000	0.05	-	-	-	-
24	HT1	130,165,497	8.07%	98,060	2.08	101,130	2.13	-	-	-	-
25	BHS	26,195,133	7.42%	-	-	3,750	0.04	-	-	-	-

HNX 14/04/2015 HNX-Index 82.20 -0.46 -0.55% 35,261,808 CP 466.05 bil. VND

Cổ phiếu lớn phân hóa, chỉ số giảm điểm

-HNX-INDEX đạt 82.22 điểm, giảm 0.46 điểm tương ứng giảm 0.55%. Cây nến đồ hình thành rơi xuống dưới đường MA20 là tín hiệu tiêu cực, HNX-Index có thể tiếp tục sụt giảm
 - Đường Stochastic Oscillator tiếp tục tăng mạnh trong khi ADX đi ngang, xuất hiện phân kỳ cho cảnh báo đảo chiều của xu hướng tăng ngắn hạn.
 - Dòng tiền yếu, áp lực bán tăng, khả năng chỉ số sẽ tiếp tục giảm khi đã rơi khỏi ngưỡng hỗ trợ của Fibonacci 23.6%.
 - Ngưỡng hỗ trợ tiếp theo là vùng 80



HNX Top 5 theo KLGĐ

FIT	0 (0.0%)	3,795,970
SHB	-0.1 (-1.2%)	2,422,010
KLF	0 (0.0%)	2,316,350
ITQ	-2 (-10.0%)	2,311,700
KVC	4.8 (30.0%)	2,085,500

HNX Top 5 theo % tăng

KVC	4.8 (30.0%)	2,085,500
TV3	2.5 (9.8%)	300
SDC	2.1 (9.6%)	100
THB	3.1 (9.6%)	200
MIM	0.6 (9.5%)	100

HNX Top 5 theo % giảm

ITQ	-2 (-10.0%)	2,311,700
NST	-1.4 (-9.9%)	3,600
NFC	-3.1 (-9.8%)	1,750
SRA	-0.2 (-9.1%)	1,900
BXH	-1.1 (-9.0%)	100

HNX Top 5 Mua ròng NDTNN

PVS	4,1 tỷ	178,700
SHB	2,8 tỷ	332,900
VND	1,5 tỷ	140,000
VCG	0,5 tỷ	38,400
PLC	0,4 tỷ	11,000

HNX Top 5 Bán ròng NDTNN

LAS	-1,1 tỷ	33,600
BCC	-0,5 tỷ	27,200
MAS	-0,3 tỷ	3,900
CAP	-0,3 tỷ	9,000
TVD	-0,2 tỷ	19,000

GD NDTNN KL Ròng GT Ròng (tỷ)

HNX	700,338	8.00
-----	---------	------

Nhận định / Bình luận thị trường

- ▶ Cổ phiếu vốn hóa lớn có sự phân hóa, PVS tăng 400đ, trong khi ACB, VCG tham chiếu, SHB, PVI...giảm lần lượt giảm 100đ
- ▶ Giao dịch âm ảm đạm, dòng tiền yếu, trong khi FIT, KLF...tiếp tục thu hút dòng tiền cho kế hoạch tăng vốn, SHB giao dịch khá cùng xu hướng chung của dòng ngân hàng
- ▶ Nhóm cổ phiếu dầu khí đi ngược xu thế, lần lượt ghi điểm như: PVS, PVG, PVB, PVC, PLC, PGS... tuy nhiên, nhóm này không đủ sức kéo tăng thị trường.
- ▶ VS-Arms HNX ở mức 1.7 giảm về 0.69 cho thấy tổng khối lượng các mã tăng giá áp đảo giảm giá, bên mua chiếm ưu thế so với bên bán.
- ▶ Nhà đầu tư nước ngoài mua ròng hơn 8 tỷ đồng giá trị. Các mã được mua ròng nhiều PVS, SHB, VND, VCG, PLC...Bán ròng LAS, BCC, MAS, CAP, TVD....

HNX - Top 10 theo vốn hóa

Mã CK	SLCPLH (triệu)	Giá (000')	Vốn hóa (tỷ)	P/E (lần)	P/B (lần)	ROE (%)	ROA (%)
ACB	896.3	16.6	14,878.15	15.7	1.2	7.6%	0.6%
PVS	446.7	23.3	10,408.12	5.6	1.1	20.6%	7.2%
SQC	107.3	80.0	8,583.92	69.6	8.6	-10.7%	-8.5%
SHB	886.1	8.4	7,443.10	9.5	0.7	7.6%	0.5%
VCG	441.7	12.6	5,565.55	18.2	1.0	5.3%	1.3%
OCH	200.0	24.6	4,920.00	182.4	2.4	1.3%	0.7%
PVI	225.2	19.2	4,323.04	15.6	0.7	4.5%	1.8%
VNR	131.1	23.0	3,014.75	9.4	1.2	13.2%	6.3%
NTP	56.3	50.2	2,828.23	6.7	1.9	24.2%	14.8%
LAS	77.8	32.2	2,506.19	5.7	1.7	30.3%	16.2%

HNX - Cổ phiếu khuyến nghị theo dõi / mua / bán / nắm giữ

Mã CK	SLCPLH (triệu)	Giá (000')	Vốn hóa (tỷ)	P/E (lần)	P/B (lần)	Giá mục tiêu	Khuyến nghị
VCG	441.7	12.6	5,565.55	18.2	1.0	NA	TH.DOI
CMI	10.0	14.6	146.00	5.3	1.2	NA	TH.DOI
PVS	446.7	23.3	10,408.12	5.6	1.1	NA	TH.DOI
CEO	68.6	12.5	857.80	5.7	1.9	NA	TH.DOI
SCR	187.7	7.3	1,370.11	44.6	0.6	NA	TH.DOI
SHB	886.1	8.4	7,443.10	9.5	0.7	NA	TH.DOI

- ▶ **Nguyễn Hữu Quang** **Giám đốc Nghiên cứu & Tư vấn Đầu tư**
quangnh@vietinbanksc.com.vn

- ▶ **Đặng Trần Hải Đăng** **Phó trưởng bộ phận Nghiên cứu & Tư vấn Đầu tư**
dangdth@vietinbanksc.com.vn
- Tư vấn đầu tư

- ▶ **Trịnh Thị Thu Phương** thuphuong@vietinbanksc.com.vn
- Tổng hợp thông tin vĩ mô
- Phân tích kỹ thuật
- Nhận định, bình luận thị trường

- ▶ **Nguyễn Thu Hằng** hangntt@vietinbanksc.com.vn
- Ngân hàng
- Dược phẩm
- Phân bón
- Nước giải khát

- ▶ **Vũ Ánh Nguyệt** nguyetva@vietinbanksc.com.vn
- Cao su
- Thủy sản
- Dệt may
- Mía đường

Bản báo cáo này được chuẩn bị cho mục đích duy nhất là cung cấp thông tin và không nhằm đưa ra bất kỳ đề nghị hay hướng dẫn mua bán chứng khoán cụ thể nào. Các quan điểm và khuyến cáo được trình bày trong bản báo cáo này không tính đến sự khác biệt về mục tiêu, nhu cầu, chiến lược và hoàn cảnh cụ thể của từng nhà đầu tư. Ngoài ra, nhà đầu tư cũng ý thức có thể có các xung đột lợi ích ảnh hưởng đến tính khách quan của bản báo cáo này. Nhà đầu tư nên xem báo cáo này như một nguồn tham khảo khi đưa ra quyết định đầu tư và phải chịu toàn bộ trách nhiệm đối với quyết định đầu tư của chính mình. VietinBankSc tuyệt đối không chịu trách nhiệm đối với toàn bộ hay bất kỳ thiệt hại nào, hay sự kiện bị coi là thiệt hại, đối với việc sử dụng toàn bộ hoặc từng phần thông tin hay ý kiến nào của bản báo cáo này.

Toàn bộ các quan điểm thể hiện trong báo cáo này đều là quan điểm cá nhân của người phân tích. Không có bất kỳ một phần thu nhập nào của người phân tích liên quan trực tiếp hoặc gián tiếp đến các khuyến cáo hay quan điểm cụ thể trong bản báo cáo này.

Thông tin sử dụng trong báo cáo này được VietinBankSc thu thập từ những nguồn mà chúng tôi cho là đáng tin cậy. Tuy nhiên, chúng tôi không đảm bảo rằng những thông tin này là hoàn chỉnh hoặc chính xác. Các quan điểm và ước tính trong đánh giá của chúng tôi có giá trị đến ngày ra báo cáo và có thể thay đổi mà không cần báo cáo trước.

Bản báo cáo này được giữ bản quyền và là tài sản của VietinBankSc. Mọi sự sao chép, chuyển giao hoặc sửa đổi trong bất kỳ trường hợp nào mà không có sự đồng ý của VietinBankSc đều trái luật.

Bản quyền thuộc VietinBankSc, 2013. Vui lòng trích nguồn khi sử dụng các thông tin trong bản báo cáo này.