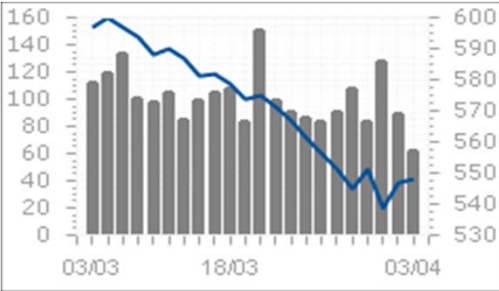


## HOSE 03/04/2015

VNINDEX	547.85	1.00	0.18%
KLGD	70,713,550	CP	
GTGD	1,047.24	Tỷ	
GTR NDTNN	3.62	Tỷ	
CP Tăng giá	110	CP	
CP Giảm giá	93	CP	
CP Đứng giá	101	CP	

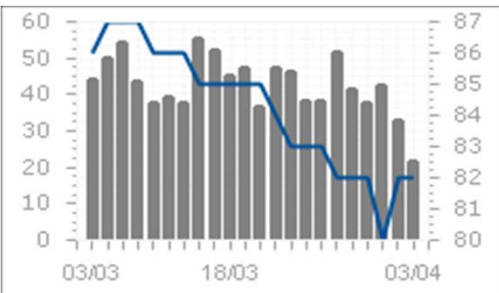


## Tâm điểm

- ▶ Thị trường đang tạo đáy ngắn hạn, tuy nhiên vẫn còn rủi ro giảm điểm
- ▶ Khối ngoại mua ròng trên HOSE bán ròng trên HNX
- ▶ Phân tích kỹ thuật
- ▶ Nhận định thị trường
- ▶ Giao dịch của khối ngoại trên HOSE
- ▶ Diễn biến vĩ mô trong nước và tình hình doanh nghiệp
- ▶ Diễn biến vĩ mô thế giới

## HNX 03/4/2015

HNXINDEX	81.93	0.33	0.41%
KLGD	30,022,252	CP	
GTGD	382.62	Tỷ	
GTR NDTNN	-	9.00	Tỷ
CP Tăng giá	89	CP	
CP Giảm giá	92	CP	
CP Đứng giá	198	CP	



## Thị trường / Ngành

Theo thị trường	Vốn hóa (tỷ)	P/E	P/B	ROE	ROA
HOSE	1,019,608	12.2	2.5	19.7%	9.9%
HNX	137,041	10.6	1.7	11.2%	4.3%
<b>Toàn bộ thị trường</b>	<b>1,156,649</b>	<b>12.1</b>	<b>2.5</b>	<b>19.7%</b>	<b>9.5%</b>

### Theo ngành

Nhựa, cao su & sợi	7,256	8.4	0.9	10.1%	6.0%
Sản phẩm hóa dầu, Nông dược &	30,085	7.4	1.4	18.1%	9.5%
Thép và sản phẩm thép	31,879	8.3	1.5	22.7%	10.2%
Khai khoáng	12,276	105.4	6.4	-5.2%	-4.4%
Vật liệu xây dựng & Nội thất	27,580	10.7	1.5	15.6%	8.3%
Xây dựng	34,703	13.4	1.1	9.1%	3.1%
Máy công nghiệp	8,215	6.7	1.1	18.1%	12.5%
Kho bãi, hậu cần và bảo dưỡng	10,326	7.8	1.4	19.3%	14.0%
Lốp xe	8,374	11.0	2.7	24.3%	10.9%
Nuôi trồng nông & hải sản	24,366	14.5	2.5	23.0%	8.3%
Thực phẩm	187,274	20.6	4.4	22.6%	16.0%
Dược phẩm	15,347	11.9	2.6	21.5%	13.9%
Phần mềm	16,837	10.2	2.1	21.3%	8.0%
Sản xuất & phân phối điện	29,382	6.5	1.4	23.1%	10.5%
Phân phối xăng dầu & khí đốt	124,850	8.5	3.2	39.6%	26.2%
Bảo hiểm nhân thọ	24,021	18.9	2.0	10.4%	2.5%
Môi giới chứng khoán	23,966	8.6	1.2	12.1%	8.5%
Ngân hàng	287,591	13.2	1.5	11.0%	0.9%
Bất động sản	155,665	15.1	2.2	16.1%	4.2%
Thiết bị và Dịch vụ Dầu khí	25,272	5.5	1.1	22.1%	9.3%

## VN30 & HNX30 INDEX

VN30	577.66	1.53	0.27%
HNX30	154.12	0.47	0.31%

## Thống kê thị trường

- ▶ HOSE: Thống kê và nhận định thị trường
- ▶ HNX: Thống kê và nhận định thị trường
- ▶ Tổng hợp chỉ số ngành toàn thị trường

## Nhận định VietinbankSc

### Nhận định:

Thị trường đang có dấu hiệu tạo đáy ngắn hạn khi khối lượng sụt giảm mạnh so với mức bình quân 30P. Nhà đầu tư ưa mạo hiểm có thể xem xét mua vào cổ phiếu cơ bản tốt khi thị trường giảm điểm về vùng 535- 540, để an toàn hơn cần sự xác nhận của sự gia tăng cả về khối lượng và vượt vùng kháng cự 550 gần nhất. Tuy nhiên nếu vùng hỗ trợ 535-540 bị phá vỡ thì xu hướng giảm điểm sẽ tiếp diễn..

## ► Tin doanh nghiệp

### Tin doanh nghiệp

#### **XPH - Năm 2014 lỗ gần 6 tỷ đồng sau thuế**

CTCP Xà phòng Hà Nội (XPH) công bố Báo cáo tài chính năm 2014 như sau: Doanh thu thuần về bán hàng và cung cấp dịch vụ đạt 132 tỷ đồng năm 2014, giảm mạnh so với cùng kỳ năm ngoái. Lợi nhuận gộp năm 2014 vẫn chưa có tín hiệu lạc quan, chỉ đạt 16,7 tỷ đồng, năm 2013 đạt 21,8 tỷ đồng. Không khả quan hơn lỗ từ hoạt động kinh doanh lên tới 5,8 tỷ đồng năm 2014.

#### **PXM - Năm 2014 lỗ gần 90 tỷ đồng sau thuế**

Doanh thu thuần về bán hàng và cung cấp dịch vụ đạt 51,8 tỷ đồng năm 2014, giảm mạnh so với cùng kỳ năm ngoái. Lợi nhuận gộp năm 2014 vẫn tiếp tục lỗ 51,9 tỷ đồng đã giảm lỗ so với năm 2013. Lỗ từ hoạt động kinh doanh là 87,5 tỷ đồng năm 2014. Theo đó, lợi nhuận sau thuế TNDN lỗ tới 89,9 tỷ đồng, năm 2013 lỗ 151,8 tỷ.

#### **ĐHĐCĐ FPT: Trình kế hoạch 2015 lãi trước thuế 2,850 tỷ, cổ tức 35%**

Tại ĐHĐCĐ thường niên năm 2015, CTCP FPT (HOSE: FPT) sẽ trình cổ đông thông qua kế hoạch sản xuất kinh doanh năm 2015 với doanh thu đạt 39,600 tỷ đồng, lãi trước thuế đạt 2,850 tỷ đồng, tương ứng tăng trưởng 13% và 16% so với năm 2014.

#### **Tập đoàn Bảo Việt trình kế hoạch lợi nhuận công ty mẹ 980 tỷ đồng năm 2015**

Năm 2014, công ty mẹ Tập đoàn Bảo Việt lãi ròng 1.121 tỷ đồng. Như vậy, kế hoạch năm 2015 được đưa ra giảm 12,6% so với kết quả thực hiện năm 2014.

#### **Hoàng Anh Gia Lai chấm dứt hợp tác với Rowsley.**

Thay vì mua 50% cổ phần Hoang Anh Land, phía Rowley lại đề nghị phương án đầu tư trực tiếp vào Hoang Anh Myanmar. HAGL không đồng ý với phương án này. Sau một thời gian tìm hiểu, thay vì mua 50% cổ phần Hoang Anh Land, phía Rowley lại đề nghị phương án đầu tư trực tiếp vào Hoang Anh Myanmar. Thuế suất trên lợi nhuận chuyển nhượng vốn tại Myanmar đang ở mức quá cao (40%) - do vậy HAGL không thể đồng ý với đề nghị từ Rowsley. Hoàng Anh Gia Lai cho biết tập đoàn này sẽ tiếp tục tìm đối tác phù hợp, kêu gọi đầu tư vào dự án Khu phức hợp theo phương án tối ưu về thuế.

### Diễn biến vĩ mô trong nước

#### **Dự báo tăng trưởng năm nay sẽ đạt 6,5%**

Chưa tính đến khả năng giá dầu thế giới giảm xuống dưới 40 USD/thùng, UBGSTCQG dự báo tăng trưởng GDP năm 2015 có khả năng đạt mức 6,5%, cao hơn so với mục tiêu 6,2%. Theo bản báo cáo, cơ quan này đánh giá: Tăng trưởng GDP cả năm 2015 cũng sẽ tích cực hơn 2014 do cải thiện về cả tổng cầu lẫn tổng cung.

### Diễn biến vĩ mô thế giới

#### **Thâm hụt thương mại của Mỹ xuống mức thấp nhất 7 năm qua**

Kim ngạch xuất khẩu tháng 2 của Mỹ thấp nhất kể từ tháng 10/2012. Xuất khẩu hàng hóa và dịch vụ giảm cộng với xu thế giảm nhu cầu nhập khẩu dầu từ nước ngoài là hai nguyên nhân chính làm cho mức thâm hụt cán cân xuất nhập khẩu của nền kinh tế lớn nhất thế giới trong tháng Hai vừa qua giảm xuống mức thấp nhất trong vòng 7 năm qua. Bộ Thương mại Mỹ cho biết, trong tháng Hai vừa qua, tổng giá trị kim ngạch xuất khẩu của nước này chỉ đạt 186,2 tỷ USD, giảm 1,6% so với tháng trước đó. Như vậy, cán cân xuất nhập khẩu của nền kinh tế đầu tàu thế giới trong tháng Hai chỉ bị thâm hụt 35,4 tỷ USD, giảm 17%, tương đương với 7,2 tỷ USD so với tháng Một. Đây là mức chênh lệch thấp nhất trong cán cân xuất nhập khẩu của Mỹ kể từ năm 2009.

**HOSE** 03/04/2015 VNINDEX 547.85 1.00 0.18% 70,713,550 CP 1,047.24 bil VND

**Thị trường đang tạo đáy ngắn hạn tuy nhiên vẫn còn rủi ro giảm điểm.**

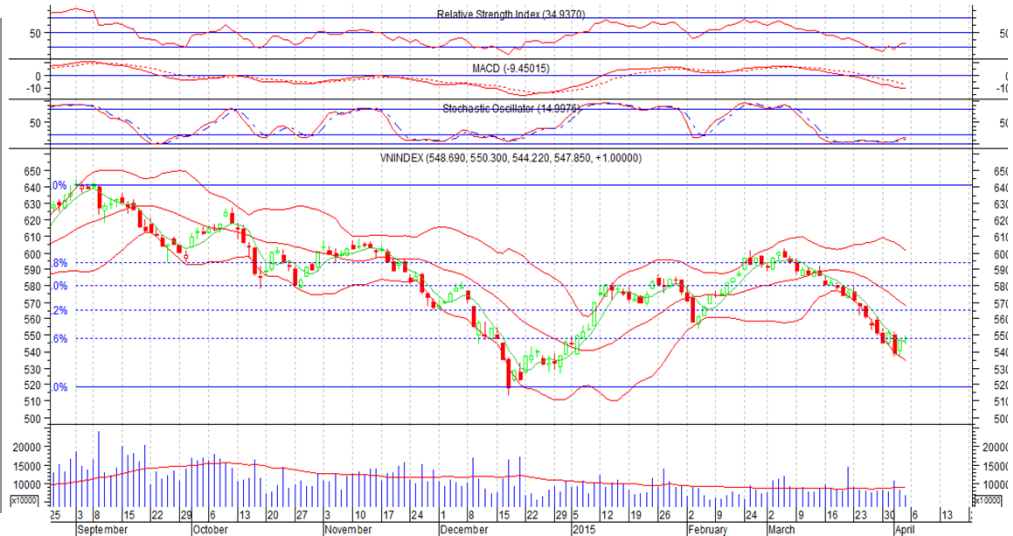
-VN-INDEX đạt 546.85 điểm, tăng 1 điểm tương ứng tăng 0.18%. Nền Doji hình thành trong phiên hôm nay cùng với thanh khoản suy giảm mạnh cho thấy thị trường đang ở vùng đáy ngắn hạn.

- MACD đi ngang trong phiên hôm nay trong khi đường giá vẫn tiếp tục tăng có dấu hiệu phân kỳ cho thấy cảnh báo tạo đáy ngắn hạn.

- Đường Stochastic Oscillator nhanh đi lên trên so với đường chậm cho tín hiệu mua.

- Vùng hỗ trợ 540

- Vùng kháng cự 565



**HOSE Top 5 theo KLGD**

FLC	0 (0.0%)	12,645,390
OGC	0.2 (4.3%)	4,933,660
HAI	-0.3 (-2.7%)	3,934,590
DLG	0.1 (1.1%)	3,765,730
HQC	0.1 (1.6%)	3,425,960

**HOSE Top 5 theo % tăng**

AVF	0.1 (10.0%)	198,400
SC5	1.4 (7.0%)	3,530
STT	0.3 (7.0%)	2,430
SSC	4 (6.9%)	10
TSC	1.6 (6.8%)	1,157,500

**HOSE Top 5 theo % giảm**

PDN	-2.6 (-6.9%)	7,770
TMT	-2 (-6.7%)	162,510
TMS	-3.5 (-6.6%)	9,550
COM	-2.2 (-5.7%)	790
SAV	-0.6 (-5.7%)	2,000

**HOSE Top 5 Mua ròng NDTNN**

BID	9.9 tỷ	558,850
VCB	6.8 tỷ	192,090
CTG	5.2 tỷ	298,430
BVH	5.2 tỷ	150,910
DXG	4.6 tỷ	267,000

**HOSE Top 5 Bán ròng NDTNN**

PVD	-23.1 tỷ	- 532,080
GAS	-15.0 tỷ	- 239,460
HPG	-7.6 tỷ	- 171,440
VIC	-3.2 tỷ	- 68,940
HAG	-3.0 tỷ	- 146,410

<b>GD NDTNN</b>	<b>KL Ròng</b>	<b>GT Ròng (tỷ)</b>
HOSE	1,740,010	3.62

**Nhận định / Bình luận thị trường**

- ▶ VS-Arm HOSE ở mức 0.4 cho thấy tổng khối lượng các mã tăng giá vẫn áp đảo các mã giảm giá, bên mua chiếm ưu thế
- ▶ Ngành sản xuất tôn thép có mức tăng tốt nhất tăng 1.76%, trong khi ngành ngân hàng chỉ tăng nhẹ 0.07% sau khi đạt mức tăng khá tốt trong phiên hôm qua
- ▶ Các trụ cột hôm nay có mức tăng khá tốt, tuy nhiên đến cuối phiên chỉ còn GAS tăng 1000, MSN, VCB tham chiếu, VNM, VIC, BID, CTG, BVH... đều giảm đi
- ▶ Thanh khoản thấp chỉ đạt 70 triệu đơn vị so với mức giao dịch BQ 30 P là 89 triệu. Tâm lý nhà đầu tư đang rất thận trọng, dòng tiền vẫn chưa vào thị trường.
- ▶ Khối ngoại mua ròng 54 tỷ đồng giá trị. Các mã được mua nhiều nhất MSN, VCB, HSG, BID, CTD... Bán ròng nhiều HPG, GAS, DIG, VIC, C32...

**HOSE - Top 10 theo vốn hóa**

Mã CK	SLCPLH (triệu)	Giá (000')	Vốn hóa (tỷ)	P/E (lần)	P/B (lần)	ROE	ROA
GAS	1,894.4	64.0	121,241.48	8.5	3.3	40.7%	27.1%
VNM	1,000.1	105.0	105,012.45	17.5	5.4	32.6%	25.0%
VCB	2,665.0	35.7	95,141.23	20.7	2.2	10.7%	0.9%
VIC	1,454.6	46.1	67,054.99	20.2	3.3	18.1%	3.8%
CTG	3,723.4	17.4	64,787.24	11.4	1.2	10.5%	0.9%
MSN	735.8	75.0	55,185.61	51.1	3.7	7.3%	2.2%
BID	2,811.2	17.8	50,039.41	10.2	1.5	15.2%	0.8%
BVH	680.5	34.5	23,476.26	18.9	2.0	10.4%	2.5%
HPG	488.6	44.9	21,940.08	6.8	1.8	29.5%	13.9%
STB	1,142.5	18.8	21,479.22	9.7	1.2	12.6%	1.3%

**HOSE - Cổ phiếu khuyến nghị theo dõi / mua / bán / nắm giữ**

Mã CK	SLCPLH (triệu)	Giá (000')	Vốn hóa (tỷ)	P/E (lần)	P/B (lần)	Giá mục tiêu	Khuyến nghị
MBB	1,159.4	13.5	15,651.82	6.4	1.0	18.3	MUA
CTG	3,723.4	17.4	64,787.24	11.4	1.2	17.3	GIU
HAG	789.9	20.5	16,192.94	11.0	1.1	29.5	MUA
FPT	343.9	48.8	16,782.04	10.1	2.1	NA	TH.DOI
VCB	2,665.0	35.7	95,141.23	20.7	2.2	19.4	BAN
GAS	1,894.4	64.0	121,241.48	8.5	3.3	NA	TH.DOI

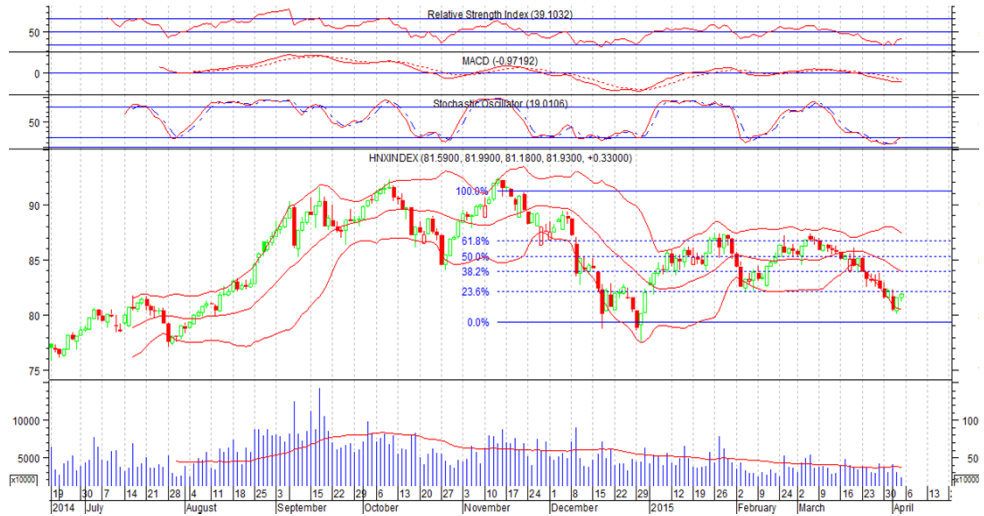
STT	Ma CK	Room NN	% NN	Giao dịch khớp lệnh				Giao dịch thỏa thuận			
				KL Mua	GT Mua	KL Bán	GT Bán	KL Mua	GT Mua	KL Bán	GT Bán
<b>HOSE Top 25</b>		Mua ròng NDTNN									
1	BID	812,016,286	0.01%	560,850	9.89	2,000	0.04	-	-	-	-
2	VCB	246,071,275	0.21%	215,300	7.60	23,210	0.81	-	-	-	-
3	CTG	29,644,662	0.29%	365,520	6.32	67,090	1.14	-	-	-	-
4	BVH	168,595,042	0.24%	150,910	5.17	-	-	-	-	-	-
5	DXG	28,456,587	0.22%	272,000	4.67	5,000	0.09	-	-	-	-
6	HHS	49,289,068	0.05%	178,080	3.03	-	-	-	-	-	-
7	CTD	155,511	0.49%	46,200	3.59	10,000	0.78	-	-	-	-
8	HSG	7,902,273	0.41%	124,130	4.03	50,860	1.65	216,870	7.07	216,870	7.07
9	PPC	104,446,528	16.98%	98,680	2.25	-	-	-	-	-	-
10	PVT	89,109,910	14.17%	200,000	2.49	25,000	0.31	-	-	-	-
11	KBC	98,676,154	28.26%	120,000	1.87	-	-	-	-	-	-
12	VSH	47,739,300	25.85%	136,430	1.79	-	-	-	-	-	-
13	HDG	18,279,611	20.94%	60,000	1.68	-	-	-	-	-	-
14	NBB	5,957,303	38.79%	88,730	1.85	10,600	0.22	-	-	-	-
15	HVG	32,960,229	15.52%	71,500	1.42	-	-	-	-	-	-
16	OGC	123,973,444	7.68%	300,000	1.41	-	-	-	-	-	-
17	DIG	36,432,495	28.62%	102,730	1.19	-	-	-	-	-	-
18	QCG	102,535,834	11.73%	128,000	1.11	-	-	-	-	-	-
19	E1VFN30	15,591,600	22.81%	100,000	0.89	-	-	-	-	-	-
20	SZL	7,960,290	9.20%	41,120	0.76	-	-	-	-	-	-
21	VNE	24,325,278	10.83%	55,570	0.75	-	-	-	-	-	-
22	DCM	251,682,013	1.46%	47,400	0.62	-	-	-	-	-	-
23	DRC	8,992,335	38.18%	9,150	0.55	-	-	-	-	-	-
24	C21	6,020,567	17.86%	25,260	0.54	-	-	-	-	-	-
25	VHC	21,412,508	25.83%	12,940	0.48	410	0.02	-	-	-	-

<b>HOSE Top 25</b>		Bán ròng NDTNN									
1	PVD	36,500,015	36.96%	301,730	13.12	833,810	36.18	-	-	-	-
2	GAS	885,058,570	2.30%	35,700	2.21	275,160	17.21	-	-	-	-
3	HPG	37,493,298	41.33%	100,000	4.40	271,440	11.95	500,000	22.00	500,000	22.00
4	VIC	187,618,825	16.10%	207,660	9.59	276,600	12.79	-	-	-	-
5	HAG	131,227,822	25.97%	10,660	0.22	157,070	3.20	-	-	-	-
6	EIB	54,624,614	25.58%	95,000	1.20	200,000	2.52	-	-	-	-
7	FPT	2,003	49.00%	2,000	0.10	29,060	1.39	100,000	5.10	100,000	5.10
8	ITA	300,269,481	13.19%	100,200	0.68	270,470	1.81	-	-	-	-
9	KDC	51,953,632	28.76%	1,000	0.04	24,770	1.09	-	-	-	-
10	PET	21,953,895	17.57%	71,100	1.36	120,000	2.29	-	-	-	-
11	DPM	93,724,186	24.34%	9,050	0.26	33,700	0.97	-	-	-	-
12	CII	8,774,798	38.19%	577,110	10.56	100,000	1.85	-	-	500,000	9.20
13	HTV	3,464,590	14.63%	-	-	20,000	0.34	-	-	-	-
14	DRH	8,290,889	3.94%	-	-	50,010	0.30	-	-	-	-
15	KDH	-	49.00%	-	-	12,920	0.28	-	-	-	-
16	LSS	25,791,578	12.15%	100	0.00	29,520	0.24	-	-	-	-
17	VPH	9,849,899	16.39%	-	-	20,000	0.23	-	-	-	-
18	SSI	49,211,731	35.18%	4,000	0.08	15,120	0.30	-	-	-	-
19	HT1	130,482,657	7.97%	-	-	10,670	0.22	-	-	-	-
20	CMV	5,884,764	0.38%	-	-	15,000	0.21	-	-	-	-
21	BIC	29,117,679	10.80%	-	-	11,990	0.18	-	-	-	-
22	PHR	24,266,830	19.15%	-	-	7,990	0.17	-	-	-	-
23	VNM	8	49.00%	-	-	1,200	0.12	-	-	-	-
24	CNG	6,229,534	25.93%	-	-	2,590	0.08	-	-	-	-
25	HSI	4,063,050	8.37%	-	-	26,610	0.06	-	-	-	-

**HNX**      03/04/2015      HNX-Index      81.93      0.33      0.41%      30,022,252 CP      382.62 bil. VND

**Thị trường đang tạo đáy ngắn hạn tuy nhiên vẫn còn rủi ro giảm điểm.**

-HNX -Index đạt 81.93 điểm, tăng 0.33 điểm tương ứng tăng 0.41 %. Cây nến Spin màu xanh nhỏ hình thành đi lên từ dải dưới của Dải Bollinger Band cho thấy đà giảm có thể đã kết thúc và thị trường đang tạo đáy.  
 - Chỉ số RSI tiếp tục tăng đạt 39 cho thấy khả năng sẽ tăng trong ngắn hạn.  
 - Thanh khoản khá thấp cho thấy sự hồi phục chưa thực sự bền vững, cần có sự gia tăng của khối lượng  
 Vùng hỗ trợ là 80  
 Vùng kháng cự 83



**HNX Top 5** theo KLGD

FIT	0.2 (1.2%)	3,699,150
KLF	-0.1 (-1.1%)	2,351,000
NDN	0.6 (3.4%)	1,373,000
SCR	0.1 (1.4%)	1,120,850
GEO	0.2 (1.6%)	1,117,000

**HNX Top 5** theo % tăng

STC	1.6 (9.8%)	54,300
CPC	2.2 (9.6%)	100
DNP	1.5 (9.6%)	480
SFN	1.4 (9.4%)	3,500
D11	1.3 (9.4%)	100

**HNX Top 5** theo % giảm

INC	-0.5 (-10.0%)	100
LDP	-6.1 (-9.9%)	300
SED	-1.7 (-9.8%)	11,700
CTA	-0.4 (-9.8%)	6,100
BLF	-0.8 (-9.6%)	33,100

**HNX Top 5** Mua ròng NDTNN

SHB	0,8 tỷ	100,100
DXP	0,4 tỷ	10,300
NDN	0,3 tỷ	15,000
SD5	0,2 tỷ	10,000
SED	0,1 tỷ	9,200

**HNX Top 5** Bán ròng NDTNN

PVS	-5,0 tỷ	224,200
IVS	-3,4 tỷ	261,500
LAS	-2,7 tỷ	83,300
STC	-0,6 tỷ	34,000
CVT	-0,2 tỷ	7,000

<b>GD NDTNN</b>	<b>KL Ròng</b>	<b>GT Ròng (tỷ)</b>
HNX	-438,000	- 9.00

**Nhận định / Bình luận thị trường**

- ▶ VS-Arm HNX ở mức 1.7 cho thấy tổng khối lượng các mã giảm giá áp đảo các mã tăng giá, bên bán chiếm ưu thế so với bên mua
- ▶ Các trụ cột có sự phân hóa, ACB tăng 200 đồng, PVS tăng 500 đồng, PVI, BVS, VND... tham chiếu, VCG, SHB giảm 100 đồng...
- ▶ Thanh khoản thấp chỉ đạt 24 triệu đơn vị so với mức giao dịch BQ 30 P là 37 triệu. Tâm lý nhà đầu tư đang rất thận trọng, dòng tiền vẫn chưa vào thị trường.
- ▶ Mặc dù dẫn đầu về thanh khoản nhưng FIT chỉ khớp gần 3.7 triệu đơn vị, KLF 2.3 triệu đơn vị, tiếp đến NDN gần 1.4 triệu, SCR 1.1 triệu, CEO 1.1 triệu...
- ▶ Khối ngoại lại quay trở lại bán ròng trên HNX với hơn 9 tỷ đồng giá trị. PVS vẫn tiếp tục bị bán ròng 5 tỷ, tiếp đến IVS, LAS...Mua ròng nhẹ các mã SHB, DXP...

**HNX - Top 10 theo vốn hóa**

Mã CK	SLCPLH (triệu)	Giá (000')	Vốn hóa (tỷ)	P/E (lần)	P/B (lần)	ROE	ROA
ACB	896.3	16.8	15,057.40	15.7	1.2	7.6%	0.6%
PVS	446.7	22.8	10,184.77	5.7	1.1	20.0%	7.0%
SQC	107.3	80.0	8,583.92	- 67.6	8.6	-11.1%	-8.8%
SHB	886.1	8.4	7,443.10	9.2	0.7	7.8%	0.5%
VCG	441.7	12.4	5,477.21	18.1	1.0	5.4%	1.3%
OCH	200.0	24.6	4,920.00	182.4	2.4	1.3%	0.7%
PVI	225.2	18.0	4,052.85	14.6	0.7	4.5%	1.8%
VNR	131.1	23.5	3,080.28	9.2	1.2	13.2%	6.3%
NTP	56.3	50.0	2,816.96	6.6	1.9	24.2%	14.8%
LAS	77.8	32.1	2,498.41	5.7	1.7	30.3%	16.2%

**HNX - Cổ phiếu khuyến nghị theo dõi / mua / bán / nắm giữ**

Mã CK	SLCPLH (triệu)	Giá (000')	Vốn hóa (tỷ)	P/E (lần)	P/B (lần)	Giá mục tiêu	Khuyến nghị
VCG	441.7	12.4	5,477.21	18.1	1.0	NA	TH.DOI
CMI	10.0	15.0	150.00	5.5	1.3	NA	TH.DOI
PVS	446.7	22.8	10,184.77	5.7	1.1	NA	TH.DOI
CEO	68.6	13.1	898.97	5.8	1.9	NA	TH.DOI
SCR	187.7	7.2	1,351.34	42.2	0.6	NA	TH.DOI
SHB	886.1	8.4	7,443.10	9.2	0.7	NA	TH.DOI

- ▶ **Nguyễn Hữu Quang**      **Giám đốc Nghiên cứu & Tư vấn Đầu tư**  
quangnh@vietinbanksc.com.vn
  
- ▶ **Đặng Trần Hải Đăng**      **Phó trưởng bộ phận Nghiên cứu & Tư vấn Đầu tư**  
dangdth@vietinbanksc.com.vn  
- Tư vấn đầu tư
  
- ▶ **Trịnh Thị Thu Phương**      thuphuong@vietinbanksc.com.vn  
- Tổng hợp thông tin vĩ mô  
- Phân tích kỹ thuật  
- Nhận định, bình luận thị trường
  
- ▶ **Nguyễn Thu Hằng**      hangntt@vietinbanksc.com.vn  
- Ngân hàng  
- Dược phẩm  
- Phân bón  
- Nước giải khát
  
- ▶ **Vũ Ánh Nguyệt**      nguyetva@vietinbanksc.com.vn  
- Cao su  
- Thủy sản  
- Dệt may  
- Mía đường

Bản báo cáo này được chuẩn bị cho mục đích duy nhất là cung cấp thông tin và không nhằm đưa ra bất kỳ đề nghị hay hướng dẫn mua bán chứng khoán cụ thể nào. Các quan điểm và khuyến cáo được trình bày trong bản báo cáo này không tính đến sự khác biệt về mục tiêu, nhu cầu, chiến lược và hoàn cảnh cụ thể của từng nhà đầu tư. Ngoài ra, nhà đầu tư cũng ý thức có thể có các xung đột lợi ích ảnh hưởng đến tính khách quan của bản báo cáo này. Nhà đầu tư nên xem báo cáo này như một nguồn tham khảo khi đưa ra quyết định đầu tư và phải chịu toàn bộ trách nhiệm đối với quyết định đầu tư của chính mình. VietinBankSc tuyệt đối không chịu trách nhiệm đối với toàn bộ hay bất kỳ thiệt hại nào, hay sự kiện bị coi là thiệt hại, đối với việc sử dụng toàn bộ hoặc từng phần thông tin hay ý kiến nào của bản báo cáo này.

Toàn bộ các quan điểm thể hiện trong báo cáo này đều là quan điểm cá nhân của người phân tích. Không có bất kỳ một phần thu nhập nào của người phân tích liên quan trực tiếp hoặc gián tiếp đến các khuyến cáo hay quan điểm cụ thể trong bản báo cáo này.

Thông tin sử dụng trong báo cáo này được VietinBankSc thu thập từ những nguồn mà chúng tôi cho là đáng tin cậy. Tuy nhiên, chúng tôi không đảm bảo rằng những thông tin này là hoàn chỉnh hoặc chính xác. Các quan điểm và ước tính trong đánh giá của chúng tôi có giá trị đến ngày ra báo cáo và có thể thay đổi mà không cần báo cáo trước.

Bản báo cáo này được giữ bản quyền và là tài sản của VietinBankSc. Mọi sự sao chép, chuyển giao hoặc sửa đổi trong bất kỳ trường hợp nào mà không có sự đồng ý của VietinBankSc đều trái luật.

Bản quyền thuộc VietinBankSc, 2013. Vui lòng trích nguồn khi sử dụng các thông tin trong bản báo cáo này.