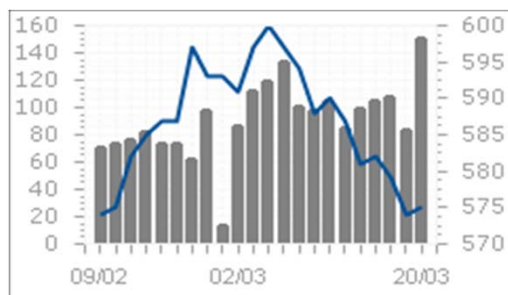


## HOSE 20/03/2015

VNINDEX 575.44 1.70 0.30%

KLGD 151,536,960 CP  
GTGD 3,151.82 Tỷ  
GTR NDTNN 213.26 Tỷ

CP Tăng giá 112 CP  
CP Giảm giá 86 CP  
CP Đứng giá 106 CP

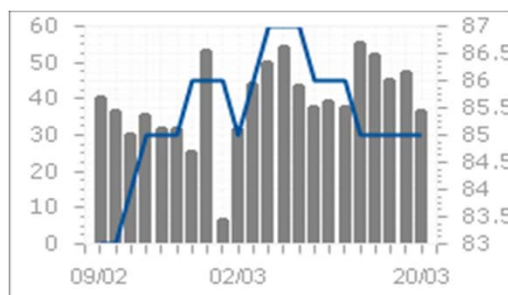


## HNX 20/3/2015

HNXINDEX 85.13 0.53 0.63%

KLGD 37,046,083 CP  
GTGD 524.42 Tỷ  
GTR NDTNN 27.66 Tỷ

CP Tăng giá 113 CP  
CP Giảm giá 71 CP  
CP Đứng giá 195 CP



## VN30 & HNX30 INDEX

VN30 603.76 2.45 0.41%  
HNX30 162.29 0.44 0.27%

## Tâm điểm

- ▶ Nhờ giao dịch sôi động của ETF vào cuối phiên giúp Vn-Index hồi phục
- ▶ Khối ngoại mua ròng đạt 240 tỷ đồng, tổng khối lượng mua bán gần 2400 tỷ
- ▶ Phân tích kỹ thuật
- ▶ Nhận định thị trường
- ▶ Giao dịch của khối ngoại trên HOSE
- ▶ Diễn biến vĩ mô trong nước và tình hình doanh nghiệp
- ▶ Diễn biến vĩ mô thế giới

## Thị trường / Ngành

### Theo thị trường

Thị trường	Vốn hóa (tỷ)	P/E	P/B	ROE	ROA
HOSE	1,060,713	12.9	2.7	20.0%	10.2%
HNX	141,934	11.0	1.7	11.4%	4.5%
<b>Toàn bộ thị trường</b>	<b>1,202,647</b>	<b>12.9</b>	<b>2.6</b>	<b>19.9%</b>	<b>9.8%</b>

### Theo ngành

Ngành	Vốn hóa (tỷ)	P/E	P/B	ROE	ROA
Nhựa, cao su & sợi	6,438	8.0	0.8	10.1%	6.4%
Sản phẩm hóa dầu, Nông dược & Thép và sản phẩm thép	23,563	8.7	1.5	17.8%	10.7%
Khai khoáng	32,176	8.6	1.5	22.0%	10.0%
Vật liệu xây dựng & Nội thất	12,389	106.0	6.3	-5.1%	-4.4%
Xây dựng	27,797	10.7	1.5	16.4%	8.3%
Máy công nghiệp	35,851	13.8	1.1	9.5%	3.1%
Kho bãi, hậu cần và bảo dưỡng	8,513	7.0	1.2	18.1%	12.5%
Lốp xe	10,583	7.9	1.5	19.2%	14.0%
Nuôi trồng nông & hải sản	8,467	11.1	2.7	24.3%	10.9%
Thực phẩm	22,635	13.4	1.9	19.7%	8.0%
Dược phẩm	195,570	21.5	4.5	22.2%	15.7%
Phần mềm	15,672	12.0	2.6	21.6%	13.9%
Sản xuất & phân phối điện	17,329	10.5	2.1	21.3%	8.0%
Phân phối xăng dầu & khí đốt	30,518	7.8	1.5	20.1%	9.6%
Bảo hiểm nhân thọ	148,727	10.1	3.9	39.8%	26.3%
Môi giới chứng khoán	24,633	19.4	2.0	10.4%	2.5%
Ngân hàng	25,374	9.1	1.3	12.1%	8.7%
Bất động sản	289,429	13.3	1.5	10.9%	0.9%
Thiết bị và Dịch vụ Dầu khí	164,528	16.0	2.3	16.3%	4.3%
	28,631	6.4	1.3	21.7%	9.2%

## Thống kê thị trường

- ▶ HOSE: Thống kê và nhận định thị trường
- ▶ HNX: Thống kê và nhận định thị trường
- ▶ Tổng hợp chỉ số ngành toàn thị trường

## Nhận định VietinbankSc

### Khuyến nghị đầu tư:

Thanh khoản sẽ khá thấp nếu không có sự ảnh hưởng lớn từ giao dịch cơ cấu danh mục của khối ngoại. Xu hướng tăng trưởng dài hạn có khả năng bị phá vỡ khi các chỉ số vẫn duy trì phía dưới các đường MA dài hạn. Nhà đầu tư tạm thời dừng mua và quan sát tín hiệu của dòng tiền. Chỉ nên mua các cổ phiếu được kỳ vọng có kết quả kinh doanh tốt trong Quý 1.

## Tin doanh nghiệp

### NT2 lợi nhuận sau kiểm toán tăng thêm 658 tỷ đồng

Công ty Cổ phần Điện lực dầu khí Nhơn Trạch 2 NT2 vừa công bố báo cáo tài chính năm 2014 đã được kiểm toán bởi Công ty kiểm toán Deloitte. Theo đó kiểm toán nhấn mạnh việc NT2 đã thay đổi thời gian khấu hao tài sản cố định là máy móc hình thành từ việc đầu tư xây dựng Nhà máy điện Tuabnin khí Chu trình hỗn hợp Nhơn Trạch 2 từ 10 năm thành 14 năm (áp dụng từ ngày 1/7/2014). Việc thay đổi thời gian khấu hao đã ảnh hưởng đến kết quả kinh doanh của công ty. Vì vậy, kiểm toán đã tăng doanh thu và lợi nhuận năm 2014 của NT2 thêm 658 tỷ đồng. Kết quả là doanh thu của NT2 sau kiểm toán đạt 7.064 tỷ, tăng 10,2% so với trước kiểm toán, lợi sau thuế năm 2014 sau kiểm toán đạt 1.591 tỷ đồng, tăng 70%.

## Diễn biến vĩ mô trong nước

### Hà Nội: Chỉ số giá tiêu dùng tháng 3 tăng 0,38%

Chỉ số giá tiêu dùng (CPI) tháng 3-2015 trên địa bàn Hà Nội tăng 0,38% so với tháng trước và tăng 0,65% so cùng kỳ năm ngoái. Nguyên nhân khiến chỉ số giá tháng này tăng là do trùng với thời điểm tổ chức nhiều lễ hội và rằm tháng giêng nên giá các mặt hàng thực phẩm phổ biến như thịt gia súc, gia cầm, thủy hải sản tăng nhẹ. Do đó, nhóm hàng ăn và dịch vụ ăn uống tăng 0,74% so với tháng trước.

### Doanh thu khu công nghiệp, khu kinh tế đạt 118 tỉ USD

Theo Bộ Kế hoạch và Đầu tư, năm 2014, tổng doanh thu của các khu công nghiệp, khu kinh tế (KCN-KKT) đạt hơn 118 tỉ USD, tăng 18%; kim ngạch xuất khẩu đạt trên 73 tỉ USD, tăng 43% so với năm 2013, đóng góp 49% tổng kim ngạch xuất khẩu cả nước. Năm qua, hoạt động các KCN-KKT thu hút thêm 752 dự án và tăng vốn cho 515 lượt dự án với tổng vốn đầu tư cấp mới và tăng thêm 14,7 tỉ USD.

### Hà Nội: Kinh tế ước tăng 7,6% trong quý I/2015

Theo đó, quý I/2015, kinh tế Thủ đô tiếp tục duy trì tăng trưởng khá; tổng sản phẩm trên địa bàn (GRDP) ước tăng 7,6% cao hơn cùng kỳ năm 2014 (6,6%). Trong đó, nông nghiệp ước tăng 6% (cùng kỳ tăng 0,3%); công nghiệp - xây dựng ước tăng 7,3% (công nghiệp ước tăng 7,1%; xây dựng ước tăng 8,1%); Dịch vụ ước tăng 7,9%. Kim ngạch xuất khẩu ước đạt 2,7 tỉ USD, tăng 4,3%; xuất khẩu địa phương ước đạt 1,9 tỉ USD tăng 4,6% so với quý I năm 2014. Thu hút đầu tư nước ngoài được đẩy mạnh.

### Sửa Thông tư 210 - Mong manh số phận CTCK yếu

Với nội dung sửa đổi Thông tư 210/2012/TT-BTC về hướng dẫn thành lập và hoạt động CTCK, cánh cửa "lách" chỉ tiêu an toàn vốn khả dụng bằng cách quay vòng nợ xấu sẽ bị đóng lại. Điểm khiến các CTCK yếu lo lắng hơn là nội dung bổ sung Điều 40 của Thông tư 210, trường hợp CTCK đang bị hoặc chưa khắc phục được tình trạng kiểm soát, kiểm soát đặc biệt và có lỗ lũy kế từ 50% vốn điều lệ trở lên, UBCK sẽ ra quyết định đình chỉ toàn bộ hoạt động kinh doanh của CTCK và yêu cầu công ty thực hiện thủ tục giải thể. Với hướng sửa Thông tư 210 như trên, nếu không thể tăng vốn nhằm tăng năng lực tài chính, các CTCK yếu sẽ không còn lựa chọn tồn tại nào khác là phải ngồi lại với nhau để xóa lỗ, xóa nợ xấu thông qua công cụ hợp nhất lại.

## Diễn biến kinh tế nước ngoài

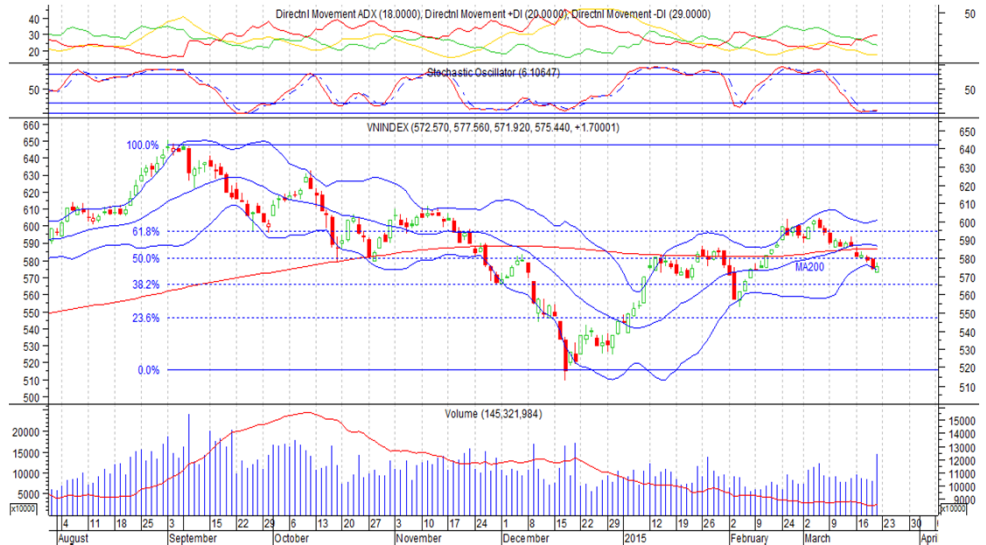
### Đồng ruble trượt giá khiến tỷ lệ lạm phát của Nga tăng cao kỷ lục

Bộ trưởng Kinh tế Nga Alexei Ulyukayev ngày 19/3 cho biết tỷ lệ lạm phát tại nước này đã lên tới 17%, mức cao nhất từ trước đến nay và cảnh báo tỷ lệ này sẽ tiếp tục ở mức cao trong một vài tháng tới. Mặc dù tỷ lệ lạm phát cao, nhưng kể từ đầu năm nay, Ngân hàng Trung ương Nga đã hai lần cắt giảm lãi suất nhằm ngăn chặn đà trượt giá của đồng nội tệ, đồng thời tiếp thêm luồng sinh khí vào nền kinh tế vốn đang gặp khó khăn. Chính phủ Nga cũng đã dự báo nền kinh tế sẽ tăng trưởng 3% trong năm nay, so với mức tăng trưởng 0,6% trong năm 2014.

**HOSE** 20/03/2015 VNINDEX 575.44 1.70 0.30% 151,536,960 CP 3,151.82 bil VND

### Nhờ giao dịch sôi động của ETF cuối phiên giúp Vn-Index hồi phục

-VN-INDEX đạt 575.44 điểm, tăng 1.7 điểm tương ứng tăng 0.3 %, Một nền xanh, thân nhỏ hình thành vẫn nằm phía dải dưới của dải Bollinger Band.  
 - Chỉ báo Stochastic Oscillator sau khi tăng từ 3.7 lên 6.1 vẫn nằm trong vùng quá bán.  
 '- ADX vẫn tiếp tục đi ngang và ở dưới mức 20 cho thấy xu hướng hiện tại vẫn chưa rõ ràng.  
 '- Giá hôm nay vẫn tiếp tục nằm phía dưới của đường MA dài hạn là mối lo ngại về xu hướng tăng dài hạn có thể bị phá vỡ



### HOSE Top 5 theo KLGD

FLC	0.7 (6.0%)	33,033,080
KBC	0.3 (1.8%)	15,573,610
KDC	0.5 (1.1%)	6,603,590
OGC	0 (0.0%)	5,833,650
HAG	0.3 (1.4%)	5,678,470

### HOSE Top 5 theo % tăng

AVF	0.1 (8.3%)	99,820
MPC	6 (6.9%)	3,010
MDG	0.3 (6.8%)	20,080
TSC	1.4 (6.8%)	762,070
GTT	0.2 (6.7%)	51,900

### HOSE Top 5 theo % giảm

DCT	-0.2 (-6.5%)	1,147,800
HU3	-0.6 (-6.1%)	2,340
THG	-1.1 (-6.1%)	3,310
ACC	-2 (-6.1%)	130
COM	-2.5 (-6.0%)	20

### HOSE Top 5 Mua ròng NDTNN

KDC	260.9 tỷ	5,434,300
KBC	198.8 tỷ	11,701,620
HAG	93.7 tỷ	4,239,480
FLC	33.9 tỷ	2,763,100
SSI	30.3 tỷ	1,362,850

### HOSE Top 5 Bán ròng NDTNN

MSN	-125.9 tỷ	- 1,587,060
HSG	-110.6 tỷ	- 3,165,290
CSM	-85.2 tỷ	- 2,121,480
VIC	-70.8 tỷ	- 1,456,140
STB	-62.4 tỷ	- 3,251,750

GD NDTNN	KL Ròng	GT Ròng (tỷ)
HOSE	19,752,970	213.26

### Nhận định / Bình luận thị trường

- ▶ Chỉ số VS-Amrs HOSE giảm từ 1.9 xuống 0.3 cho thấy tổng khối lượng các mã tăng giá áp đảo giảm giá, bên mua chiếm ưu thế so với bên bán.
- ▶ Nhóm cổ phiếu trong danh mục cơ cấu của Quỹ ETF giúp thanh khoản thị trường tăng lên nhanh chóng vào cuối phiên. GTGD tăng đột biến đạt hơn 3000 tỷ
- ▶ Khối ngoại hôm nay lại có phiên mua ròng mạnh gần bằng với giá trị bán ròng kỷ lục trong phiên hôm qua, đạt hơn 213 tỷ đồng.
- ▶ Các mã được mua ròng mạnh là KDC với 260 tỷ đồng, KBC gần 200 tỷ đồng, HAG đạt gần 94 tỷ đồng... bị bán ròng mạnh là MSN, HSG, CSM, VIC, STB...
- ▶ FLC tạo dấu ấn trong phiên hôm nay khi lực cầu gia tăng kéo lên gần trần vào cuối phiên với khối lượng khớp 33 triệu đơn vị, chiếm 21% khối lượng trên HOSE

### HOSE - Top 10 theo vốn hóa

Mã CK	SLCPLH (triệu)	Giá (000')	Vốn hóa (tỷ)	P/E (lần)	P/B (lần)	ROE	ROA
GAS	1,895.0	75.5	143,072.50	10.1	4.0	40.7%	27.1%
VNM	1,000.1	107.0	107,012.69	17.8	5.5	32.6%	25.0%
VCB	2,665.0	36.0	95,940.73	20.6	2.1	10.6%	0.9%
VIC	1,454.6	48.6	70,691.38	21.3	3.5	18.2%	3.8%
CTG	3,723.4	18.1	67,393.62	11.7	1.2	10.5%	0.9%
MSN	735.8	79.0	58,128.84	56.2	4.0	7.3%	2.2%
BID	2,811.2	17.9	50,320.53	10.0	1.5	15.2%	0.8%
BVH	680.5	37.5	25,517.68	19.4	2.0	10.4%	2.5%
HPG	488.6	46.3	22,624.18	6.8	1.8	29.5%	13.9%
STB	1,142.5	19.2	21,936.22	9.8	1.2	12.6%	1.3%

### HOSE - Cổ phiếu khuyến nghị theo dõi / mua / bán / nắm giữ

Mã CK	SLCPLH (triệu)	Giá (000')	Vốn hóa (tỷ)	P/E (lần)	P/B (lần)	Giá mục tiêu	Khuyến nghị
BID	2,811.2	17.9	50,320.53	10.0	1.5	NA	TH.DOI
CTG	3,723.4	18.1	67,393.62	11.7	1.2	17.3	GIU
HAG	789.9	22.1	17,456.77	11.7	1.2	29.5	MUA
FPT	343.9	49.8	17,125.93	10.4	2.2	NA	TH.DOI
VCB	2,665.0	36.0	95,940.73	20.6	2.1	19.4	BAN
VNS	56.5	42.2	2,386.39	7.7	1.9	51.5	MUA

STT	Ma CK	Room NN	% NN	Giao dịch khớp lệnh				Giao dịch thỏa thuận			
				KL Mua	GT Mua	KL Bán	GT Bán	KL Mua	GT Mua	KL Bán	GT Bán
<b>HOSE Top 25</b>		Mua ròng NDTNN									
1	KDC	56,166,812	0.27%	6,330,390	303.86	896,090	42.98	-	-	-	-
2	KBC	109,711,047	0.26%	14,050,580	238.78	#####	39.93	-	-	-	-
3	HAG	131,543,330	0.26%	4,812,390	106.31	572,910	12.65	-	-	-	-
4	FLC	143,936,202	0.11%	3,432,780	42.12	669,680	8.24	-	-	-	-
5	SSI	46,855,061	0.36%	1,773,630	39.29	410,780	9.00	-	-	-	-
6	HPG	35,947,658	0.42%	1,525,380	69.50	893,200	39.80	400,000	18.11	400,000	18.11
7	ITA	298,325,671	0.13%	3,304,290	25.05	167,880	1.28	-	-	-	-
8	PVT	88,011,350	0.15%	2,624,800	36.65	#####	14.95	-	-	-	-
9	HVG	34,642,479	14.25%	611,080	13.09	-	-	-	-	-	-
10	PPC	104,141,938	17.08%	532,570	13.67	156,220	4.01	-	-	-	-
11	STT	2,623,059	16.21%	-	-	-	-	1,520,000	7.45	-	-
12	BID	815,927,336	0.98%	307,510	5.45	-	-	-	-	-	-
13	CTG	30,850,092	29.17%	285,590	5.14	7,610	0.14	-	-	-	-
14	BVH	168,625,912	24.22%	235,540	8.81	111,970	4.19	-	-	-	-
15	DPM	92,022,366	24.78%	1,187,540	36.39	#####	31.91	-	-	-	-
16	HT1	132,307,517	7.39%	235,060	4.84	56,020	1.13	-	-	-	-
17	HHS	24,846,651	5.69%	190,000	3.24	-	-	-	-	-	-
18	HBC	6,382,854	32.97%	150,000	2.79	2,000	0.04	-	-	-	-
19	TDH	210,668	48.50%	90,750	1.71	320	0.01	-	-	-	-
20	IJC	97,643,895	13.39%	153,410	1.87	49,180	0.60	-	-	-	-
21	CNG	6,335,904	25.53%	30,970	0.99	-	-	-	-	-	-
22	MWG	8,008	48.99%	8,000	0.95	-	-	-	-	-	-
23	VNE	24,636,038	10.34%	63,250	0.88	-	-	-	-	-	-
24	BTP	24,975,934	7.71%	51,050	0.85	-	-	-	-	-	-
25	CLG	9,163,840	5.67%	108,870	0.89	8,810	0.07	-	-	-	-

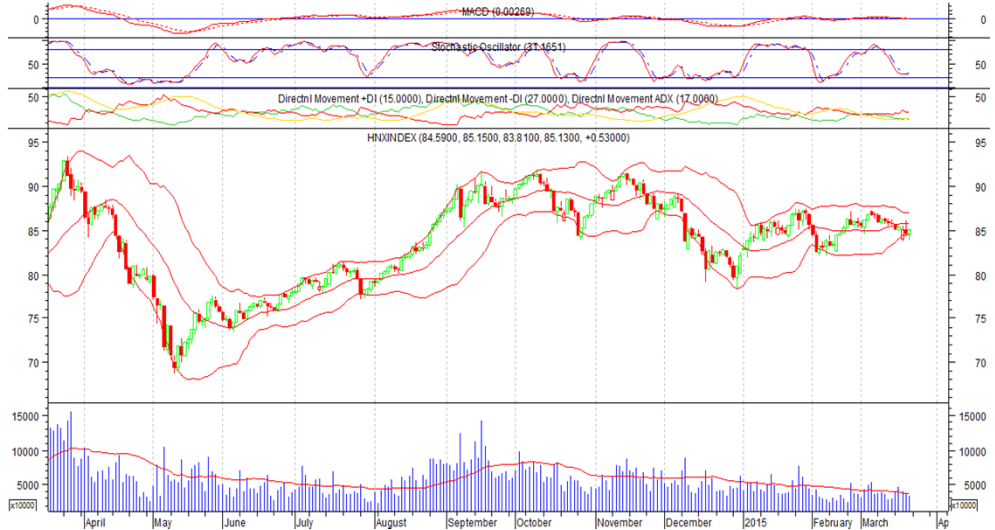
<b>HOSE Top 25</b>		Bán ròng NDTNN									
1	MSN	99,745,024	34.57%	163,660	13.03	#####	138.90	52,460	4.16	52,460	4.16
2	HSG	4,559,003	44.48%	145,300	5.06	#####	115.63	-	-	-	-
3	CSM	17,557,913	22.91%	66,000	2.68	#####	87.87	260,000	10.44	260,000	10.44
4	VIC	186,004,429	16.21%	241,000	11.76	#####	82.54	200,000	9.73	200,000	9.73
5	STB	295,018,046	6.26%	-	-	#####	62.43	-	-	-	-
6	VCB	243,955,821	20.85%	2,165,210	77.92	#####	122.50	400,000	14.39	400,000	14.39
7	GAS	883,247,230	2.39%	5,500	0.41	263,520	19.92	-	-	-	-
8	PVD	31,788,139	38.51%	1,486,080	74.30	#####	89.90	60,000	3.00	60,000	3.00
9	OGC	119,754,094	9.08%	2,682,220	13.41	#####	22.26	-	-	-	-
10	PAC	7,172,433	22.42%	-	-	63,820	1.74	-	-	-	-
11	FMC	8,936,165	4.32%	-	-	41,000	1.06	-	-	-	-
12	DRC	9,041,395	38.12%	100	0.01	11,360	0.69	-	-	-	-
13	DRH	7,765,639	6.79%	-	-	82,570	0.52	-	-	-	-
14	KHP	13,881,491	15.59%	-	-	35,320	0.48	-	-	-	-
15	FPT	3	49.00%	-	-	9,410	0.47	176,560	9.27	176,560	9.27
16	TRA	817,684	45.69%	-	-	3,630	0.28	-	-	-	-
17	GSP	11,947,450	9.18%	-	-	21,010	0.26	-	-	-	-
18	C21	5,993,577	18.00%	-	-	10,000	0.20	-	-	-	-
19	NCT	11,432,067	3.13%	1,690	0.17	3,600	0.37	-	-	-	-
20	LCG	9,220,008	36.91%	-	-	26,000	0.19	-	-	-	-
21	SMC	11,234,808	10.94%	-	-	18,990	0.18	-	-	-	-
22	DXG	31,253,495	17.96%	2,500	0.04	12,790	0.22	-	-	-	-
23	ASM	50,379,805	2.04%	-	-	17,000	0.16	-	-	-	-
24	DCT	12,531,795	2.97%	10	0.00	50,000	0.16	-	-	-	-
25	BMC	4,793,299	10.32%	-	-	5,000	0.11	-	-	-	-



**HNX**      20/03/2015      HNX-Index      85.13      0.53      0.63%      37,046,083 CP      524.42 bil. VND

### Hồi phục cuối phiên giúp HNX-Index không rơi khỏi ngưỡng hỗ trợ

-HN-INDEX đạt 85.13 điểm, tăng 0.53 điểm tương ứng tăng 0.63%. Cây nến xanh Hummer cho tín hiệu cảnh báo. Đường giá đang nằm trên dải dưới của dải Bollinger Band và dải có xu hướng thu hẹp cho thấy thị trường sẽ không có nhiều biến động.  
 '- Chỉ số ADX đi ngang, vẫn dưới mức 20 cho thấy xu hướng hiện tại không rõ ràng.  
 '-MACD vẫn tiếp tục giảm nhẹ và tiến sát đường zezo là cảnh báo tiêu cực về xu hướng thị trường.  
 '- Khối lượng hôm nay sụt giảm so với phiên trước cho thấy nhà đầu tư vẫn rất thận trọng.



### HNX Top 5 theo KLGD

KLF	0.2 (1.9%)	4,600,570
FIT	0.1 (0.5%)	3,558,730
PVS	0 (0.0%)	2,494,260
HUT	0.1 (0.6%)	1,593,530
PVX	0 (0.0%)	1,331,420

### HNX Top 5 theo % tăng

HEV	1.3 (10.5%)	-
MIM	0.5 (10.0%)	84,810
THS	0.7 (10.0%)	100
NBP	1.7 (9.9%)	200
PCT	0.8 (9.9%)	226,700

### HNX Top 5 theo % giảm

TSM	-0.3 (-10.0%)	100
MCC	-1.6 (-9.9%)	100
HDA	-1.1 (-9.4%)	100
CTX	-1.1 (-9.3%)	1,000
SDU	-1 (-8.8%)	1,300

### HNX Top 5 Mua ròng NDTNN

PVS	11,2 tỷ	448,800
HUT	6,7 tỷ	405,200
VCG	4,6 tỷ	342,400
SHB	2,9 tỷ	331,700
BCC	2,8 tỷ	150,000

### HNX Top 5 Bán ròng NDTNN

LAS	-1,5 tỷ	46,200
DBC	-0,7 tỷ	24,066
NBC	-0,2 tỷ	14,000
SSM	-0,1 tỷ	12,400
INN	-0,1 tỷ	2,800

### GD NDTNN

KL Ròng	GT Ròng (tỷ)
HNX	1,732,964      27.66

### Nhận định / Bình luận thị trường

- ▶ Chỉ số VS-Amrs HNX giảm từ 2.9 về 0.46 cho thấy tổng khối lượng các mã tăng giá áp đảo giảm giá, bên mua chiếm ưu thế so với bên bán.
- ▶ Điểm số hồi phục tăng nhưng dòng tiền chưa có dấu hiệu chảy mạnh, thanh khoản tiếp tục sụt giảm so với phiên giao dịch liền trước.
- ▶ Nhóm cổ phiếu Midle Cap có mức tăng mạnh nhất, tiếp đến Large Cap, 2 nhóm còn lại là Small Cap và Micro Cap thì đều giảm tương đương 0.21%, 0.13%
- ▶ Ngành thủy sản tăng mạnh nhất với mức tăng 1.94%, các nhóm ngành ngân hàng, chứng khoán...đều phục hồi khá tốt
- ▶ Khối ngoại quay trở lại mua ròng với PVS với 11.2 tỷ đồng, tiếp đến HUT, VCG, SHB, BCC..Bán ròng nhiều nhất là LAS với 1.5 tỷ, giá trị mua ròng đạt gần 28 tỷ đồng

### HNX - Top 10 theo vốn hóa

Mã CK	SLCPLH (triệu)	Giá (000')	Vốn hóa (tỷ)	P/E (lần)	P/B (lần)	ROE	ROA
ACB	896.3	17.1	15,326.28	16.0	1.2	7.6%	0.6%
PVS	446.7	25.0	11,167.51	6.3	1.2	20.0%	7.0%
SQC	107.3	80.0	8,583.92	-	67.6	-11.1%	-8.8%
SHB	886.1	8.7	7,708.93	9.3	0.7	7.8%	0.5%
VCG	441.7	13.3	5,874.75	19.1	1.0	5.4%	1.3%
OCH	200.0	24.7	4,940.00	183.1	2.4	1.3%	0.7%
PVI	225.2	18.4	4,142.91	14.8	0.7	4.5%	1.8%
VNR	131.1	26.0	3,407.97	10.2	1.3	13.2%	6.3%
NTP	56.3	50.0	2,816.96	6.7	1.9	24.2%	14.8%
LAS	77.8	32.6	2,537.32	5.8	1.7	30.3%	16.2%

### HNX - Cổ phiếu khuyến nghị theo dõi / mua / bán / nắm giữ

Mã CK	SLCPLH (triệu)	Giá (000')	Vốn hóa (tỷ)	P/E (lần)	P/B (lần)	Giá mục tiêu	Khuyến nghị
VCG	441.7	13.3	5,874.75	19.1	1.0	NA	TH.DOI
ACB	896.3	17.1	15,326.28	16.0	1.2	13.0	BAN
PVS	446.7	25.0	11,167.51	6.3	1.2	NA	TH.DOI
NTP	56.3	50.0	2,816.96	6.7	1.9	NA	TH.DOI
SCR	187.7	7.9	1,482.72	46.4	0.6	NA	TH.DOI
SHB	886.1	8.7	7,708.93	9.3	0.7	NA	TH.DOI

- ▶ **Nguyễn Hữu Quang** **Giám đốc Nghiên cứu & Tư vấn Đầu tư**  
quangnh@vietinbanksc.com.vn
- ▶ **Đặng Trần Hải Đăng** **Phó trưởng bộ phận Nghiên cứu & Tư vấn Đầu tư**  
dangdth@vietinbanksc.com.vn  
- Tư vấn đầu tư
- ▶ **Trịnh Thị Thu Phương** thuphuong@vietinbanksc.com.vn  
- Tổng hợp thông tin vĩ mô  
- Phân tích kỹ thuật  
- Nhận định, bình luận thị trường
- ▶ **Nguyễn Thu Hằng** hangntt@vietinbanksc.com.vn  
- Ngân hàng  
- Dược phẩm  
- Phân bón  
- Nước giải khát
- ▶ **Vũ Ánh Nguyệt** nguyetva@vietinbanksc.com.vn  
- Cao su  
- Thủy sản  
- Dệt may  
- Mía đường

Bản báo cáo này được chuẩn bị cho mục đích duy nhất là cung cấp thông tin và không nhằm đưa ra bất kỳ đề nghị hay hướng dẫn mua bán chứng khoán cụ thể nào. Các quan điểm và khuyến cáo được trình bày trong bản báo cáo này không tính đến sự khác biệt về mục tiêu, nhu cầu, chiến lược và hoàn cảnh cụ thể của từng nhà đầu tư. Ngoài ra, nhà đầu tư cũng ý thức có thể có các xung đột lợi ích ảnh hưởng đến tính khách quan của bản báo cáo này. Nhà đầu tư nên xem báo cáo này như một nguồn tham khảo khi đưa ra quyết định đầu tư và phải chịu toàn bộ trách nhiệm đối với quyết định đầu tư của chính mình. VietinBankSc tuyệt đối không chịu trách nhiệm đối với toàn bộ hay bất kỳ thiệt hại nào, hay sự kiện bị coi là thiệt hại, đối với việc sử dụng toàn bộ hoặc từng phần thông tin hay ý kiến nào của bản báo cáo này.

Toàn bộ các quan điểm thể hiện trong báo cáo này đều là quan điểm cá nhân của người phân tích. Không có bất kỳ một phần thu nhập nào của người phân tích liên quan trực tiếp hoặc gián tiếp đến các khuyến cáo hay quan điểm cụ thể trong bản báo cáo này.

Thông tin sử dụng trong báo cáo này được VietinBankSc thu thập từ những nguồn mà chúng tôi cho là đáng tin cậy. Tuy nhiên, chúng tôi không đảm bảo rằng những thông tin này là hoàn chỉnh hoặc chính xác. Các quan điểm và ước tính trong đánh giá của chúng tôi có giá trị đến ngày ra báo cáo và có thể thay đổi mà không cần báo cáo trước.

Bản báo cáo này được giữ bản quyền và là tài sản của VietinBankSc. Mọi sự sao chép, chuyển giao hoặc sửa đổi trong bất kỳ trường hợp nào mà không có sự đồng ý của VietinBankSc đều trái luật.

Bản quyền thuộc VietinBankSc, 2013. Vui lòng trích nguồn khi sử dụng các thông tin trong bản báo cáo này.