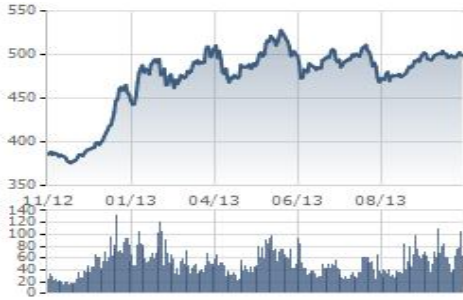


HOSE 11/11/2013

VNINDEX	501.08	2.47	0.50%
KLGD	93,276,990	CP	
GTGD	1,067.43	Tỷ	
GTR NDTNN	19.20	Tỷ	

CP Tăng giá	171	CP
CP Giảm giá	53	CP
CP Đứng giá	80	CP



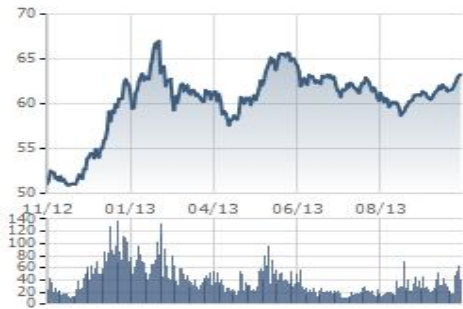
Tâm điểm

- ▶ **Tăng điểm tích cực, dòng tiền tiếp tục có sự luân chuyển giữa các nhóm ngành**
- ▶ **Thanh khoản 2 sàn vẫn đang duy trì ở mức cao**
KLGD trên cả 2 sàn đang ở mức cao hơn bình quân 20 phiên
- ▶ **HSBC: Lạm phát sẽ không tăng mạnh cuối năm**
Cơ quan này cho rằng do nhu cầu trong nước yếu và giá dầu thế giới giảm
HSBC
- ▶ **Lãi suất huy động âm thầm tăng trở lại**
Lãi suất kỳ hạn 6 tháng đã tăng lên mức 7%/năm, dài hạn lên mức 9%/năm
Gafin
- ▶ **Bộ Xây dựng đề xuất 13 dự án được vay vốn từ gói hỗ trợ 30.000 tỷ đồng.**
Bao gồm 9 dự án nhà xã hội và 4 nhà thương mại được chuyển đổi
Diễn đàn doanh nghiệp
- ▶ **DXG - chuyển nhượng dự án Tân Vũ Minh với giá 70 tỷ đồng**
Được biết LNST của việc chuyển nhượng dự án này ước khoảng 30 tỷ đồng
Vietstock
- ▶ **PVX - góp vốn vào PXS bằng cổ tức và cân trừ công nợ**
Tổng giá trị vốn góp vào PXS ước tính khoảng 30.5 tỷ đồng
PVX

HNX 11/11/2013

HNXINDEX	64.06	0.76	1.21%
KLGD	44,829,306	CP	
GTGD	328.61	Tỷ	
GTR NDTNN	-	2.25	Tỷ

CP Tăng giá	148	CP
CP Giảm giá	62	CP
CP Đứng giá	169	CP



Thị trường / Ngành

Theo thị trường

	Vốn hóa (tỷ)	P/E	P/B	ROE	ROA
HOSE	834,509	12.2	2.9	22.7%	12.0%
HNX	100,356	29.6	1.5	6.7%	3.8%
Toàn bộ thị trường	934,865	13.5	2.8	21.4%	11.2%

Theo ngành

Ngành	Vốn hóa (tỷ)	P/E	P/B	ROE	ROA
Nhựa, cao su & sợi	7,963	5.6	1.1	18.3%	13.0%
Sản phẩm hóa dầu, Nông dược &	21,164	6.6	1.6	25.2%	19.4%
Thép và sản phẩm thép	26,487	12.2	1.5	14.9%	6.3%
Khai khoáng	11,950	38.1	5.0	5.8%	4.7%
Vật liệu xây dựng & Nội thất	14,061	11.3	1.4	17.3%	12.1%
Xây dựng	20,416	19.7	0.8	0.8%	1.8%
Máy công nghiệp	7,426	7.4	1.3	24.2%	13.2%
Kho bãi, hậu cần và bảo dưỡng	8,421	10.5	1.2	17.2%	12.4%
Lốp xe	6,015	7.5	2.3	30.0%	13.7%
Nuôi trồng nông & hải sản	11,841	10.9	1.2	11.0%	5.3%
Thực phẩm	196,325	21.3	5.4	26.6%	20.8%
Dược phẩm	12,971	10.1	2.8	28.0%	18.1%
Phần mềm	12,910	8.0	1.8	23.4%	10.5%
Sản xuất & phân phối điện	19,387	6.1	1.1	21.3%	10.4%
Phân phối xăng dầu & khí đốt	125,119	9.6	3.6	40.7%	24.7%
Bảo hiểm nhân thọ	26,947	24.6	2.1	9.0%	2.3%
Môi giới chứng khoán	15,709	13.8	0.9	7.1%	4.7%
Ngân hàng	206,084	11.5	1.3	11.6%	1.0%
Bất động sản	123,585	20.1	2.9	21.3%	4.8%
Thiết bị và Dịch vụ Dầu khí	24,202	7.8	1.4	18.5%	7.0%

VN30 & HNX30 INDEX

VN30	559.32	2.54	0.46%
HNX30	121.36	2.22	1.87%

Thống kê thị trường

- ▶ HOSE: Thống kê và nhận định thị trường
- ▶ HNX: Thống kê và nhận định thị trường
- ▶ Tổng hợp chỉ số ngành toàn thị trường

Vui lòng tham khảo điều khoản sử dụng ở trang cuối

VietinBankSc © 2013

VietinBankSc

306 Ba Triệu

Hai Bà Trưng

Hanoi

Vietnam

Tel: (844) 3974 7952

Fax: (844) 3974 1760

www.vietinbanksc.com.vn

Sac Q. Nguyen

sacnq@vietinbanksc.com.vn

► Tin kinh tế

HSBC: Lạm phát sẽ không tăng mạnh cuối năm

Theo báo cáo của HSBC dự đoán, từ nay đến cuối năm mức lạm phát sẽ thấp do nhu cầu trong nước yếu và giá dầu thế giới giảm. Yếu tố có thể làm lạm phát tăng là giá thực phẩm thường tăng vào dịp cuối năm, đã bắt đầu thể hiện trong chỉ số tháng 10 (tăng từ 3,5% trong tháng 9 so với cùng kỳ năm ngoái lên 4,1%). Tuy nhiên HSBC cũng dự báo lạm phát giá cả thực phẩm sẽ tăng từ nay đến Tết Nguyên đán. Hơn nữa áp lực này sẽ được kiềm chế nhờ giá cả hàng hóa toàn cầu thấp, chi phí vận chuyển giảm xuống. Những dự báo này đưa ra đi kèm với kỳ vọng giá dầu thô dứ nauven và chỉ tãna vào cuối quý I/2014.

Lãi suất huy động âm thẳm tăng trở lại

Sau đợt giảm vào giữa năm, các ngân hàng đã âm thẳm tăng lãi suất (LS) huy động trở lại. Đến nay các kỳ hạn huy động dưới 6 tháng đã lên mức kịch trần 7%/năm, trong khi các kỳ hạn dài LS lên đến gần 9%/năm. Các ngân hàng cho biết việc tăng dần lãi suất huy động là do tình hình giải ngân cho vay bắt đầu khả quan hơn và dự báo tiếp tục tăng trong những tháng cuối năm, đặc biệt với các doanh nghiệp có nhu cầu nhập hàng để kinh doanh mùa tết.

Bộ Xây dựng đề xuất 13 dự án được vay vốn từ gói hỗ trợ 30.000 tỷ đồng.

Bộ Xây dựng vừa gửi Ngân hàng Nhà nước văn bản đề xuất danh mục đợt 13 dự án nhà ở xã hội và 4 nhà thương mại được chuyển đổi. Các dự án được đề xuất gồm: Khu dân cư phía Bắc rạch Bà Bướm; Khu nhà thu nhập thấp Hòa Long, Kinh Bắc; Khu nhà ở xã hội Phúc Hưng, Phó Nối; Khu nhà ở xã hội thuộc dự án Bắc Vinh; Dự án nhà ở công nhân khu Công nghiệp Hòa Phú; Dự án nhà thu nhập thấp khu dân cư Tây Đại học...

Sac Q. Nguyen

sacnq@vietinbanksc.com.vn

► Tin doanh nghiệp

TLH - LNST quý 3/2013 đạt 4.58 tỷ, 9 tháng vượt 40% kế hoạch

CTCP Tập đoàn Thép Tiến Lên (HOSE: TLH) vừa báo lãi hợp nhất quý 3/2013 với 4.58 tỷ đồng, (+82% yoy). Lũy kế 9 tháng 141 tỷ đồng, tăng 284% và vượt gần 40% kế hoạch. DTT quý 3 tăng gần 11% yoy khi đạt 710 tỷ đồng nhờ sáp nhập CTCP Sản xuất và Thương mại Phúc Tiến (PHT) vào TLH. Tuy nhiên hoạt động tài chính kỳ này âm tới gần 15 tỷ đồng do sáp nhập với PHT và lỗ chênh lệch tỷ giá khi tất toán công nợ với nhà cung cấp, thêm vào đó các loại chi phí đều tăng. Nhờ ghi nhận hơn 6 tỷ đồng lợi nhuận khác do thanh lý TSCĐ nên TLH có lãi ròng 4.58 tỷ đồng trong quý 3.

DXG - chuyển nhượng dự án Tân Vũ Minh với giá 70 tỷ đồng

CTCP Dịch vụ và Xây dựng Địa ốc Đất Xanh (HOSE: DXG) công bố về việc chuyển nhượng dự án Tân Vũ Minh với giá 70 tỷ đồng. Ông Hồ Đức Hiếu – Giám đốc tài chính của DXG cho biết việc chuyển nhượng dự án mang lại cho công ty khoảng 40 tỷ đồng lợi nhuận trước thuế và 30 tỷ đồng lợi nhuận sau thuế. Số tiền này sẽ được phân bổ một cách phù hợp để cân đối tài chính của công ty (có thể quý 4/2013, quý 1/2014 hoặc sau đó). Quý 3/2013, DXG đạt lãi ròng công ty mẹ gần 32 tỷ đồng, tăng hơn 31 tỷ đồng so với cùng kỳ năm trước. Nguyên nhân là nhờ doanh thu tài chính trong kỳ tăng hơn 41 tỷ đồng.

PVX - góp vốn vào PXS bằng cổ tức và cân trừ công nợ

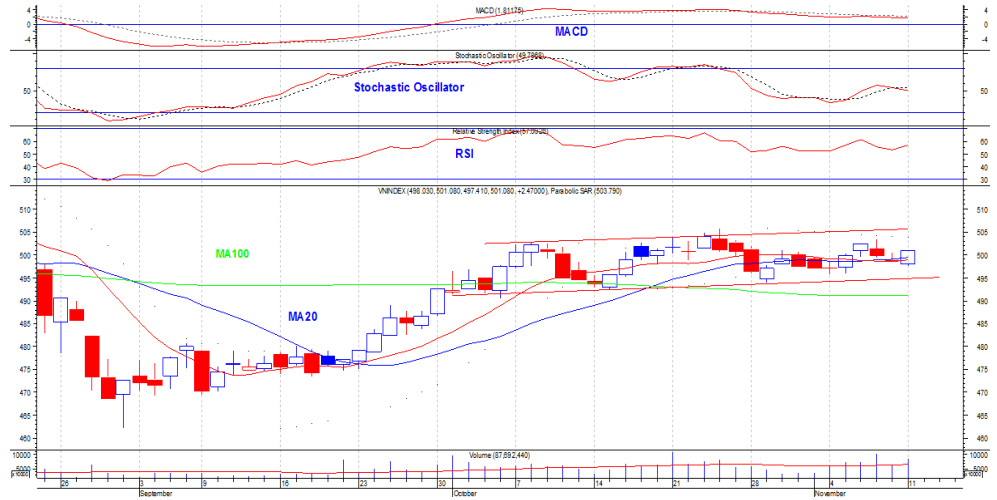
PVX sẽ góp vốn bằng cổ tức còn lại của năm 2012 theo tỷ lệ 5%, tương đương 11.22 tỷ đồng. Bên cạnh đó, PVX cũng góp vốn bằng nguồn tạm ứng cổ tức đợt 1/2013 với tỷ lệ 7.5%, tương đương 16.83 tỷ đồng. Phần góp vốn còn lại 2.42 tỷ đồng được thực hiện thông qua việc cân trừ công nợ giữa PVX, PVS và CTCP XD Công nghiệp & Dân dụng Dầu khí (HOSE: PXI). PVX hiện đang sở hữu 55% vốn tại PXS. BCTC Quý 3/2013 của PXS công bố LNST đạt 33.48 tỷ đồng, tăng gần 17 lần so với cùng kỳ năm trước.

HOSE 11/11/2013 VNINDEX 501.08 2.47 0.50% 93,276,990 CP 1,067.43 bil VND

Dòng tiền vẫn đang duy trì khá tích cực

VN-Index tăng 2.47 điểm (+0.5%), đóng cửa tại mức 501.08 điểm. VN-Index hình thành cây nến xanh tăng điểm tích cực nhưng vẫn đang dao động trong biên độ hẹp.

- 2 đường MA10 và MA20 tiếp tục đi ngang.
- Tín hiệu MACD Histogram đi ngang gần với đường Zero - base.
- Stochastic Oscillator đi xuống và đang ở mức trung tính.
- RSI tăng nhẹ trở lại
- ADX rơi xuống dưới ngưỡng 20, cho thấy thị trường đang không có xu hướng rõ ràng.



HOSE Top 5 theo KLGD

ITA	0.2 (3.1%)	6,655,600
FLC	0.3 (6.0%)	6,135,250
HQC	0.4 (6.0%)	4,606,480
SAM	0.5 (6.6%)	3,785,360
HAR	0.4 (5.8%)	3,624,250

HOSE Top 5 theo % tăng

PXM	0.1 (14.3%)	50,930
KMR	0.4 (6.9%)	2,266,750
PXL	0.2 (6.9%)	894,700
COM	1.8 (6.9%)	70
DXG	0.8 (6.8%)	856,230

HOSE Top 5 theo % giảm

TDW	-1.2 (-6.9%)	40
VNI	-0.3 (-6.1%)	10,300
PNC	-0.3 (-6.0%)	12,380
TMT	-0.3 (-5.8%)	10,540
KSH	-0.3 (-5.7%)	7,220

HOSE Top 5 Mua ròng NDTNN

VCB	6.9 tỷ	229,640
BVH	6.8 tỷ	170,000
HPG	2.8 tỷ	74,350
DPR	2.4 tỷ	49,700
PVD	1.9 tỷ	28,710

HOSE Top 5 Bán ròng NDTNN

PAC	3.4 tỷ	169,600
NTL	3.1 tỷ	205,000
HBC	2.6 tỷ	177,000
HQC	1.2 tỷ	172,350
GMD	0.7 tỷ	23,460

GD NDTNN	KL Ròng	GT Ròng (tỷ)
HOSE	142,640	19.20

Nhận định / Bình luận thị trường

- ▶ Thị trường tăng điểm trở lại với sự tích cực lan rộng trên cả sàn, nhiều cổ phiếu nóng vẫn đang tăng giá khá tốt, nhóm vốn hóa lớn phần nào hãm đà tăng chỉ số.
- ▶ Thanh khoản tăng mạnh trở lại, vượt mức bình quân 20 phiên giao dịch, tổng giá trị giao dịch vượt hơn 1000 tỷ, cho thấy tâm lý nhà đầu tư khá tích cực.
- ▶ Thị trường vẫn đang giao động trong biên độ hẹp 492 - 504, nhưng nhiều cổ phiếu đang đạt mức đỉnh mới, dòng tiền vẫn sẽ tiếp tục luân chuyển giữa các nhóm ngành.
- ▶ Khối ngoại giảm lượng mua ròng nhưng nhịp mua ròng vẫn đang duy trì khá tốt, đây là tín hiệu thực sự tích của của thị trường.
- ▶ Nhà đầu tư xem xét nâng tỷ trọng cổ phiếu, nếu VN-Index vượt mốc 503 - 504 và dòng tiền vẫn tiếp tục dày lên.

HOSE - Top 10 theo vốn hóa

Mã CK	SLCPLH (triệu)	Giá (000')	Vốn hóa (tỷ)	P/E (lần)	P/B (lần)	ROE	ROA
GAS	1,895.0	63.5	120,332.50	9.9	3.7	41.6%	25.4%
VNM	833.5	139.0	115,853.02	17.3	6.9	40.5%	32.7%
VCB	2,317.4	30.0	69,522.51	16.7	1.7	9.9%	1.0%
CTG	3,723.4	17.3	64,414.90	6.7	1.2	19.2%	1.5%
VIC	908.7	66.0	59,976.03	13.3	4.2	38.3%	7.8%
MSN	734.9	80.5	59,160.36	94.1	3.7	3.9%	1.5%
BVH	680.5	39.9	27,150.81	24.6	2.1	9.0%	2.3%
STB	1,142.5	16.9	19,308.45	23.9	1.2	5.4%	0.5%
EIB	1,235.5	13.5	16,679.56	12.8	1.2	8.6%	0.8%
HAG	718.2	23.2	16,661.19	24.6	1.3	5.0%	1.7%

HOSE - Cổ phiếu khuyến nghị theo dõi / mua / bán / nắm giữ

Mã CK	SLCPLH (triệu)	Giá (000')	Vốn hóa (tỷ)	P/E (lần)	P/B (lần)	Giá mục tiêu	Khuyến nghị
PVT	232.6	10.2	2,372.52	14.7	0.9	NA	CW
PPC	318.2	22.2	7,063.03	3.5	1.4	NA	CW
DPM	379.9	41.5	15,767.27	6.3	1.6	NA	CW
BMP	45.5	67.5	3,069.80	8.1	2.2	NA	CW
VSC	28.6	47.6	1,363.55	6.1	1.7	NA	CW

CB: Xem xét mua | CS: Xem xét bán ra | CH: Xem xét nắm giữ | CW: Theo dõi

HNX 11/11/2013 HNX-Index 64.06 0.76 1.21% 44,829,306 CP 328.61 bil. VND

Sàn Hà Nội vẫn đang cho tín hiệu khá tích cực.

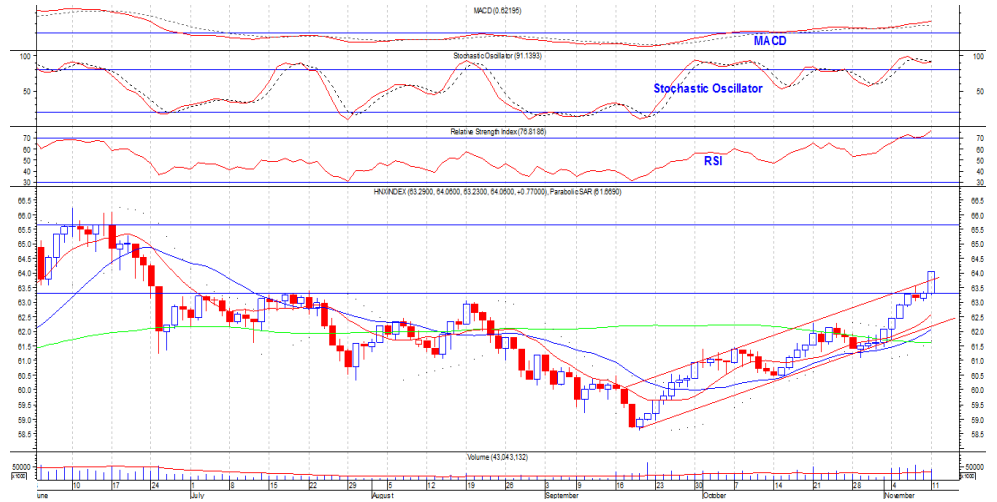
Chỉ số HNX-Index tăng 0.76 điểm (+1.21%), đóng cửa tại mốc 64.06 điểm. Cây nến xanh với thân nến dài chạm biên trên của kênh xu hướng giá tăng, cho thấy tín hiệu khá tích cực của sàn Hà Nội.

- 2 đường MA10 và MA20 vẫn đang có xu hướng tăng lên cho thấy đà tăng của sàn Hà Nội vẫn đang được duy trì.

- Chỉ báo Stochastic Oscillator vẫn đang ở vùng quá mua.

- RSI tăng mạnh trở lại và duy trì trên mức 70.

- ADX vẫn đang tăng lên cho thấy xu hướng tăng điểm sàn này vẫn đang khá mạnh.



HNX Top 5 theo KLGD

SCR	0.4 (6.1%)	5,329,500
PVX	0.2 (8.3%)	4,464,580
VCG	0.5 (5.2%)	2,788,520
SHB	0 (0.0%)	1,753,080
PVS	0.8 (4.8%)	1,706,140

HNX Top 5 theo % tăng

PSG	0.1 (16.7%)	221,000
GGG	0.1 (11.1%)	300
LUT	0.4 (10.0%)	83,000
PHS	0.2 (10.0%)	14,200
SRB	0.2 (10.0%)	65,400

HNX Top 5 theo % giảm

DAC	-0.4 (-9.1%)	100
SRA	-0.3 (-9.1%)	100
ITQ	-0.5 (-8.5%)	1,029,400
TIG	-0.6 (-8.5%)	24,520
VNN	-0.3 (-8.1%)	100

HNX Top 5 Mua ròng NDTNN

NET	2.1 tỷ	40,100
PVS	1.2 tỷ	69,850
SDH	0.9 tỷ	170,000
THB	0.6 tỷ	37,400
BVS	0.3 tỷ	26,300

HNX Top 5 Bán ròng NDTNN

SD5	4.5 tỷ	278,300
DBC	2.1 tỷ	111,800
ICG	1.1 tỷ	172,000
VIG	0.3 tỷ	100,300
PPG	0.2 tỷ	95,700

GD NDTNN	KL Ròng	GT Ròng (tỷ)
HNX	-319,750	- 2.25

Nhận định / Bình luận thị trường

- ▶ Sau phiên sáng giằng co khá mạnh, sàn Hà Nội tích cực hẳn vào phiên chiều với sự tăng giá mạnh của nhóm AAA, PGS, PVS, VCG...
- ▶ Thanh khoản tiếp tục duy trì khá tốt trên sàn, dòng tiền liên tục được xoay vòng giữa các nhóm ngành tạo sự tích cực lan tỏa lên cả sàn
- ▶ Xu hướng tăng điểm của sàn HNX vẫn đang tiếp diễn nhờ sự xoay vòng khá tốt của dòng tiền, HNX-Index nhiều khả năng sẽ chinh phục lại mốc 66 điểm.
- ▶ Khối ngoại bán ròng nhẹ ở sàn Hà Nội, tuy nhiên lực bán này vẫn chưa có nhiều điều đáng lo ngại.
- ▶ Nhà đầu tư có thể gia tăng tỷ trọng cổ phiếu ở sàn Hà Nội lên mức 70% - 100%, tập trung nhiều vào nhóm cổ phiếu cơ bản dự báo kết quả tốt như AAA, VND, PVS...

HNX - Top 10 theo vốn hóa

Mã CK	SLCPLH (triệu)	Giá (000')	Vốn hóa (tỷ)	P/E (lần)	P/B (lần)	ROE	ROA
ACB	921.5	15.5	14,283.49	380.8	1.2	0.3%	0.0%
SQC	110.0	78.2	8,602.00	395.7	6.4	1.6%	1.3%
PVS	446.7	17.5	7,817.26	6.1	1.0	16.5%	4.9%
SHB	886.1	7.1	6,291.19	21.2	0.7	-2.9%	-0.3%
OCH	200.0	25.0	5,000.00	44.6	2.3	6.5%	2.0%
VCG	441.7	10.1	4,461.28	63.9	0.8	1.3%	0.2%
PVI	226.3	16.0	3,620.08	13.0	0.6	4.6%	2.5%
LAS	77.8	35.2	2,739.69	6.8	2.1	31.9%	15.6%
NTP	43.3	59.9	2,595.95	8.0	2.2	28.5%	19.0%
VNR	100.8	22.3	2,248.46	6.2	0.9	15.3%	8.3%

HNX - Cổ phiếu khuyến nghị theo dõi / mua / bán / nắm giữ

Mã CK	SLCPLH (triệu)	Giá (000')	Vốn hóa (tỷ)	P/E (lần)	P/B (lần)	Giá mục tiêu	Khuyến nghị
PGS	38.0	26.3	999.40	4.8	1.1	NA	CW
AAA	19.8	16.4	324.72	4.1	0.6	NA	CW
VND	100.0	10.0	999.74	7.8	0.8	NA	CW
NTP	43.3	59.9	2,595.95	8.0	2.2	NA	CW
VCG	441.7	10.1	4,461.28	63.9	0.8	NA	CW

CB: Xem xét mua | CS: Xem xét bán ra | CH: Xem xét nắm giữ | CW: Theo dõi

Chỉ số bình quân ngành	Vốn hóa (tỷ)	P/E	P/B	ROE	ROA
Hóa chất & Tài nguyên cơ bản					
Hóa Chất					
Nhựa, cao su & sợi	7,963	5.6	1.1	18.3%	13.0%
Sản phẩm hóa dầu, Nông dược & Hóa chất khác	21,164	6.6	1.6	25.2%	19.4%
Lâm nghiệp và giấy					
Lâm sản và Chế biến gỗ	894	12.0	0.4	3.4%	2.5%
Sản xuất giấy	544	16.9	0.7	9.1%	5.0%
Kim loại					
Thép và sản phẩm thép	26,487	12.2	1.5	14.9%	6.3%
Khai khoáng					
Khai thác than	1,472	18.8	0.7	5.3%	0.6%
Khai khoáng	11,950	38.1	5.0	5.8%	4.7%
Xây dựng và vật liệu					
Xây dựng và vật liệu					
Vật liệu xây dựng & Nội thất	14,061	11.3	1.4	17.3%	12.1%
Xây dựng	20,416	-	19.7	0.8%	1.8%
Hàng và dịch vụ công nghiệp					
Hàng công nghiệp					
Containers & Đóng gói	1,899	6.4	1.1	19.7%	10.8%
Công nghiệp phức hợp	389	5.6	0.8	15.7%	11.0%
Điện tử và thiết bị điện					
Hàng điện & điện tử	1,423	10.0	1.1	7.9%	4.7%
Thiết bị điện	1,369	-	10.1	-0.3%	-1.1%
Công nghiệp nặng					
Xe tải & Đóng tàu	27	92.8	0.4	0.4%	0.3%
Máy công nghiệp	7,426	7.4	1.3	24.2%	13.2%
Vận tải					
Vận tải thủy	5,269	-	2.2	7.0%	1.0%
Kho bãi, hậu cần và bảo dưỡng	8,421	10.5	1.2	17.2%	12.4%
Dịch vụ vận tải	4,556	11.2	1.2	15.1%	9.2%
Tư vấn & hỗ trợ kinh doanh					
Tư vấn & Hỗ trợ KD	1,597	8.2	1.0	10.9%	4.4%
Đào tạo & Việc làm	193	890.3	0.6	1.4%	1.0%
Nhà cung cấp thiết bị	155	8.1	0.7	10.3%	4.8%
Chất thải & Môi trường	94	1.8	0.6	39.6%	19.2%
Ô tô và Phụ tùng					
Ô tô và Phụ tùng					
Sản xuất ô tô	1,795	14.1	2.9	11.2%	8.3%
Lốp xe	6,015	7.5	2.3	30.0%	13.7%
Thực phẩm và đồ uống					
Bia và đồ uống					
Sản xuất bia	1,241	6.3	1.0	16.1%	9.7%
Vang & Rượu mạnh	238	17.9	1.9	11.9%	8.0%
Đồ uống & giải khát	206	5.4	1.1	16.8%	12.3%
Sản phẩm thực phẩm					
Nuôi trồng nông & hải sản	11,841	10.9	1.2	11.0%	5.3%
Thực phẩm	196,325	21.3	5.4	26.6%	20.8%
Hàng cá nhân và gia dụng					
Hàng gia dụng					
Đồ gia dụng lâu bền	31	-	3.7	-10.7%	-8.0%
Thiết bị gia dụng	1,839	8.0	1.0	13.4%	5.9%
Hàng hóa giải trí					
Điện tử tiêu dùng	134	3.2	0.9	29.6%	21.4%
Hàng cá nhân					
Hàng may mặc	2,289	8.5	1.1	13.7%	5.9%
Giày dép	6	1.9	0.2	12.3%	6.3%
Hàng cá nhân	4,365	8.8	1.6	19.0%	10.7%
Thuốc lá					
Thuốc lá	656	77.3	0.9	9.9%	6.0%

- | | | | |
|---------------------------|--|--------------------------|--|
| ▶ Nguyễn Hữu Quang | Giám đốc Tư vấn Đầu tư
quangnh@vietinbanksc.com.vn | | |
| ▶ Nguyễn Quang Sắc | sacnq@vietinbanksc.com.vn
- Tổng hợp thông tin vĩ mô
- Phân tích kỹ thuật
- Nhận định, bình luận thị trường | ▶ Nguyễn Thu Hằng | hangntt@vietinbanksc.com.vn
- Ngân hàng
- Thép và sản phẩm thép
- Dược phẩm |
| ▶ Nguyễn Hoài Nam | namnh@vietinbanksc.com.vn
- Sản phẩm hóa dầu
- Phân phối xăng dầu, khí đốt
- Thiết bị và dịch vụ dầu khí | ▶ Vũ Ánh Nguyệt | nguyetva@vietinbanksc.com.vn
- Nhựa, cao su, sợi
- Thực phẩm
- Nuôi trồng nông và hải sản |

Bản báo cáo này được chuẩn bị cho mục đích duy nhất là cung cấp thông tin và không nhằm đưa ra bất kỳ đề nghị hay hướng dẫn mua bán chứng khoán cụ thể nào. Các quan điểm và khuyến cáo được trình bày trong bản báo cáo này không tính đến sự khác biệt về mục tiêu, nhu cầu, chiến lược và hoàn cảnh cụ thể của từng nhà đầu tư. Ngoài ra, nhà đầu tư cũng ý thức có thể có các xung đột lợi ích ảnh hưởng đến tính khách quan của bản báo cáo này. Nhà đầu tư nên xem báo cáo này như một nguồn tham khảo khi đưa ra quyết định đầu tư và phải chịu toàn bộ trách nhiệm đối với quyết định đầu tư của chính mình. VietinBankSc tuyệt đối không chịu trách nhiệm đối với toàn bộ hay bất kỳ thiệt hại nào, hay sự kiện bị coi là thiệt hại, đối với việc sử dụng toàn bộ hoặc từng phần thông tin hay ý kiến nào của bản báo cáo này.

Toàn bộ các quan điểm thể hiện trong báo cáo này đều là quan điểm cá nhân của người phân tích. Không có bất kỳ một phần thu nhập nào của người phân tích liên quan trực tiếp hoặc gián tiếp đến các khuyến cáo hay quan điểm cụ thể trong bản báo cáo này.

Thông tin sử dụng trong báo cáo này được VietinBankSc thu thập từ những nguồn mà chúng tôi cho là đáng tin cậy. Tuy nhiên, chúng tôi không đảm bảo rằng những thông tin này là hoàn chỉnh hoặc chính xác. Các quan điểm và ước tính trong đánh giá của chúng tôi có giá trị đến ngày ra báo cáo và có thể thay đổi mà không cần báo cáo trước.

Bản báo cáo này được giữ bản quyền và là tài sản của VietinBankSc. Mọi sự sao chép, chuyển giao hoặc sửa đổi trong bất kỳ trường hợp nào mà không có sự đồng ý của VietinBankSc đều trái luật.

Bản quyền thuộc VietinBankSc, 2013. Vui lòng trích nguồn khi sử dụng các thông tin trong bản báo cáo này.