

Thanh khoản sụt giảm mạnh, 2 sàn tiếp tục điều chỉnh

Chỉ số 2 sàn điều chỉnh phiên thứ 4 liên tiếp sau khi đóng cửa phiên giao dịch hôm nay. Tâm lý nhà đầu tư bắt đầu thận trọng trở lại, đặc biệt thanh khoản có xu hướng giảm xuống và duy trì ở mức thấp khiến cho rủi ro về áp lực điều chỉnh của chỉ số 2 sàn vẫn còn hiện hữu.

VN-Index giảm 0,91 điểm (-0,18%), đóng cửa tại 493,62 điểm, KLGD đạt 38,4 triệu đơn vị. HNX-Index giảm 0,13 điểm (-0,22%), đóng cửa tại 60,5 điểm, KLGD đạt 18,8 triệu đơn vị. Tổng giá trị giao dịch trên cả 2 sàn đạt hơn 822 tỷ.

Trái ngược với diễn biến cuối tuần vừa qua, thị trường mở cửa xanh điểm từ đầu phiên, lực mua duy trì khá tốt. Nhóm cổ phiếu Bluechips như VNM, BVH, PVD... đều giao dịch khá tích cực, dòng tiền đầu cơ vẫn khá chú ý các mã có vốn hóa cỡ vừa như PVT, OGC, PVX, VCG... Tuy vậy thì chỉ số Index của 2 sàn cũng không tăng điểm quá nhiều, và thanh khoản lại có dấu hiệu sụt giảm so với giai đoạn gần đây, khiến cho nhiều người không tin tưởng vào đà hồi phục của chỉ số.

Diễn biến thị trường càng trở nên yếu hơn khi vào phiên chiều, nguồn cung bắt đầu lắt nhắt khá mạnh, trong khi các trụ đỡ trở nên yếu hơn ở phiên sáng và không quá ngạc nhiên khi chỉ số 2 sàn tiếp tục lùi về những mốc điểm thấp hơn. Có thể thấy đà bán mặc dù chiếm ưu thế nhưng vẫn chưa đến mức dứt khoát, nên khả năng chỉ số giảm sâu có thể là ít đi.

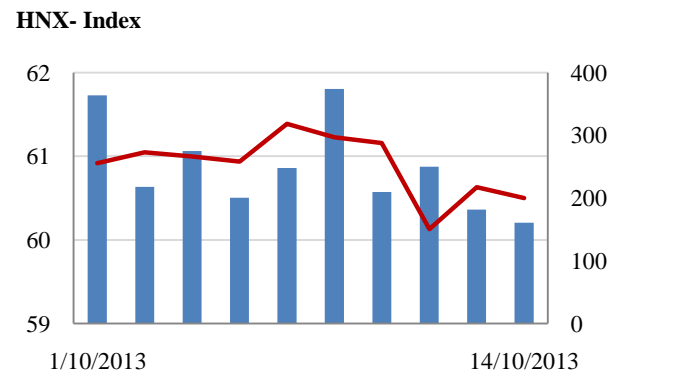
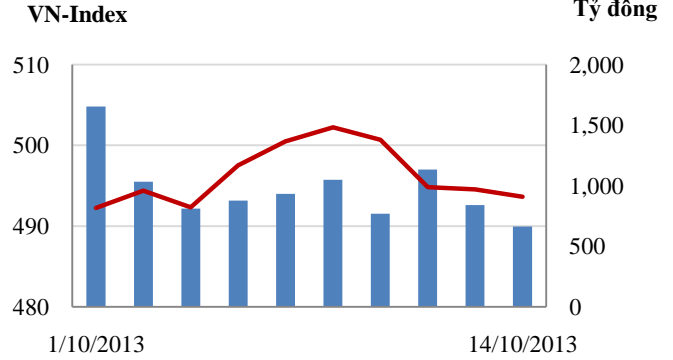
Khối ngoại vẫn giữ vững đà mua ròng của mình, trên sàn HOSE là 26,5 tỷ đồng, tập trung ở các mã PVD (7,7 tỷ đồng), VCB (7,2 tỷ đồng), HPG (4,8 tỷ đồng). Sàn HNX, khối này mua ròng nhẹ 2,8 tỷ đồng, tập trung chủ yếu ở SHB (5,9 tỷ đồng), trong khi bán mạnh ở PVS (3,6 tỷ đồng).

Tin nổi bật

Theo Tổng cục Hải quan, tính đến cuối tháng 9/2013, kim ngạch xuất khẩu của cả nước đạt hơn 96,27 tỷ USD, kim ngạch nhập khẩu đạt 96,26 tỷ USD. Như vậy, 9 tháng đầu năm, cán cân thương mại hàng hóa của cả nước thặng dư hơn 12 triệu USD.

Theo kế hoạch, hạn chót để nước Mỹ nâng trần nợ là ngày 17/10. Sau ngày này, nước Mỹ sẽ chỉ còn có 30 tỷ USD và một ít doanh thu thuế. Văn phòng Ngân sách Quốc hội Mỹ tính toán rằng, quốc gia này sẽ rơi vào tình trạng vỡ nợ trong khoảng thời gian từ 22 - 31/10. Việc Mỹ chính thức vỡ nợ, không chỉ làm kéo lùi đà hồi phục vốn dĩ đã chậm chạp của nền kinh tế đầu tàu, mà còn kéo theo vô số hệ lụy tai hại cho kinh tế toàn cầu.

Giao dịch 10 phiên gần nhất



THẾ GIỚI

	Chỉ số	Tăng / Giảm điểm	%
Nhật: Nikkei 225	14,405	210.0	1.5%
Hong Kong: Hang Seng	23,218	267.0	1.2%

CHỈ SỐ VĨ MÔ

	Tháng 8	Tháng 9	Lũy kế
Tăng trưởng GDP (yoy)			5.14%
Lạm phát so hàng tháng	0.83%	1.06%	
Lạm phát so với cùng kỳ (năm)	7.50%	4.63%	6.83%
Chỉ số công nghiệp (% yoy)	4.40%	5.60%	5,4%
Xuất khẩu (triệu \$)	11,500	11,300	96,500
Nhập khẩu (triệu \$)	11,800	11,600	96,600
Thâm hụt thương mại (triệu \$)	- 300	- 300	- 100
FDI cam kết (triệu \$)	717	2,377	15,005
FDI giải ngân (triệu \$)	910	1,060	8,620

(Nguồn: Tổng cục Thống kê)

CHỈ SỐ CHÍNH

	Tăng / Giảm		Khối lượng			Số lượng cổ phiếu			
	Điểm	%	KL	%	GDTT	Tăng	Giảm	Đứng	
VN-Index	493.6	-0.9	-0.2%	38.4	-28.2%	3.5	90	123	91
HNX-Index	60.5	-0.1	-0.2%	18.8	-17.6%	0.1	84	84	214
VN30	551.5	-0.7	-0.1%	11.1	-34.3%	0.1	4	21	5
19 CP vốn hóa lớn nhất	391.2	0.0	0.0%	4.8	-41.4%	0.1	3	9	7
28 CP vốn hóa trung bình	167.1	-0.8	-0.5%	20.6	-20.9%	0.1	8	16	4
38 CP vốn hóa nhỏ	164.9	-1.6	-1.0%	9.8	-13.1%	0.0	10	14	14
Ngân hàng	258.1	-0.5	-0.2%	11.5	10.8%	0.1	2	9	6
Bất động sản (trừ VIC)	184.2	-1.3	-0.7%	13.5	-28.9%	0.2	17	26	15
Thực phẩm (trừ MSN)	606.8	-2.0	-0.3%	1.6	-9.0%	0.0	7	7	12

PHÂN TÍCH KỸ THUẬT- HOSE

VNINDEX giảm 0.91 điểm (- 0.18%) xuống 493.62 điểm. KLGD giảm xuống 35 triệu cổ phiếu giảm 32% so với phiên trước. Thị trường linh xình tăng giảm nhẹ trong cả phiên giao dịch, lực cung bán dưới giá tham chiếu khá mạnh ở một số cổ phiếu như BVH, GAS, VIC kéo thị trường giảm điểm.

Khối ngoại mua ròng 26 tỷ đồng khi mua vào 62 tỷ đồng và bán ra 36 tỷ đồng. Khối ngoại mua vào mạnh PVD, GAS, HPG, VCB trong khi bán ra mạnh GAS, DPM. Việc mua ròng liên tiếp của khối ngoại là điểm tích cực, tạo tâm lý tốt cho nhà đầu tư, nếu việc mua ròng tiếp tục được duy trì thì khả năng giảm sâu của thị trường là khó.

Trên biểu đồ kỹ thuật, VNINDEX tạo một cây nến đen giảm điểm và tiếp tục nằm dưới đường MA10. Đường MA10 và MA20 đang có dấu hiệu chững lại đã tăng và đi ngang, chỉ báo ngắn hạn Parabolic SAR đã cho tín hiệu bán ra. Chỉ báo MACD và RMO giảm xuống và đang hướng về đường tín hiệu của nó, tín hiệu bán ra sẽ xuất hiện nếu thị trường tiếp tục giảm. KLGD giảm xuống cho thấy dòng tiền có dấu hiệu chững lại trước khả năng tiếp tục giảm của thị trường. Chúng tôi nhận định VNINDEX có thể sẽ tiếp tục giảm xuống do lượng cung vẫn đang mạnh, ngưỡng hỗ trợ của chỉ số là vùng 488 – 490 điểm trùng với MA20.

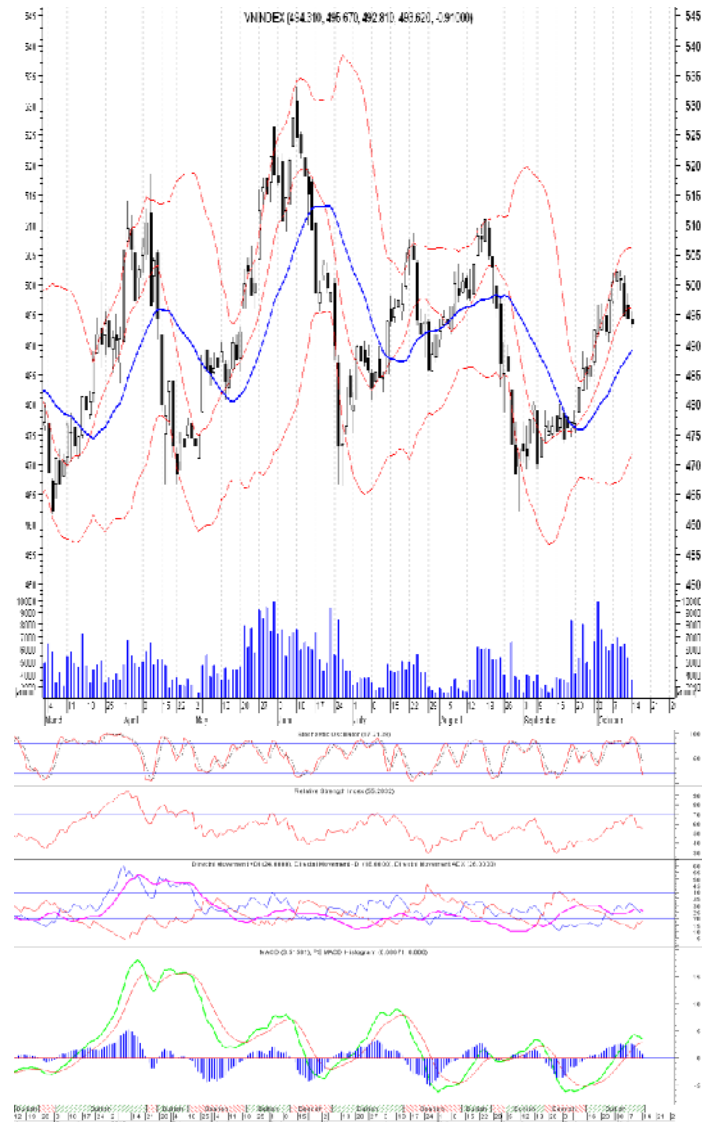
Khuyến nghị: Nhà đầu tư chỉ xem xét mua vào khi thị trường giảm về vùng hỗ trợ MA20, ưu tiên những cổ phiếu dự kiến có KQKD Q3 tốt và chưa tăng nhiều.

XU HƯỚNG THỊ TRƯỜNG

Ngắn hạn	Trung tính
Trung hạn	Trung tính
Dài hạn	Tăng điểm

CÁC NGƯỠNG KHÁNG CỰ VÀ HỖ TRỢ

Kháng cự 1	510
Kháng cự 2	530
Vùng hỗ trợ 1	488
Vùng hỗ trợ 2	470



THÔNG TIN CẬP NHẬT TRÊN SÀN

- **CII:** Tổng Giám đốc công ty là ông Lê Quốc Bình đã mua thành công 1,5 triệu cổ phiếu đã đăng ký mua trước đó, nâng số lượng cổ phiếu sở hữu lên 2,5 triệu cổ phiếu, tương đương 2,22% số lượng cổ phiếu đang niêm yết.

- **CII:** Đã mua thành công 5,4 triệu cổ phiếu SII, nâng tỷ lệ sở hữu lên 44,21% (trên vốn điều lệ mới của SII). CII đã chào mua thành công số lượng cổ phiếu nói trên vào ngày 9/10/2013 (kết thúc giao dịch).

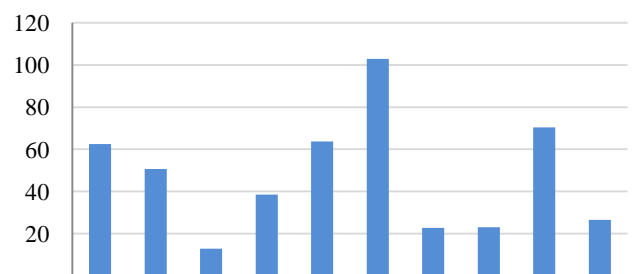
- **BMC:** CTCP Khoáng sản Bình Định-Bimico công KQKD quý 3 và 9 tháng đầu năm. Doanh thu thuần của BMC tăng trưởng nhẹ so với cùng kỳ 2012. Tuy nhiên, giá vốn tăng tốc khiến lãi gộp quý 3 và 9 tháng đầu năm 2013 đều giảm so với cùng kỳ. Với doanh thu thuần 99 tỷ đồng, quý 3 BMC lãi ròng 18,4 tỷ đồng, giảm 2,2 tỷ đồng so với cùng kỳ. Lũy kế 9 tháng BMC lãi 61 tỷ đồng, giảm 17,8% so với 9 tháng đầu năm 2012. EPS 9 tháng 2013 của công ty đạt 4.936 đồng.

GIAO DỊCH CỦA KHỐI NGOẠI

Khối ngoại mua ròng 26,5 tỷ đồng

- Tổng mua: 62,6 tỷ đồng
 Chủ yếu: PVD (7,7 tỷ), VCB (7,2 tỷ), HPG (4,8 tỷ)
- Tổng bán: 36,1 tỷ đồng
 Chủ yếu: GAS (14,9 tỷ), DPM (2 tỷ), SBT (0,6 tỷ)

Mua/bán ròng của khối ngoại (tỷ đồng)



PHÂN TÍCH KỸ THUẬT- HNX

HNXINDEX giảm 0.13 điểm (- 0.22%) xuống 60.50 điểm. KLGD đạt 18.7 triệu cổ phiếu giảm 10% so với mức 21 triệu cổ phiếu của phiên trước. Thị trường linh xình tăng giảm trong phiên sáng, và giảm nhiều hơn về cuối phiên do áp lực cung gia tăng, các cổ phiếu dẫn dắt như VCG, VND, PVS đều giảm điểm.

Khối ngoại mua ròng 2 tỷ đồng khi mua vào 10 tỷ đồng và bán ra 8 tỷ đồng. Giao dịch mua chủ yếu là SHB, PVS trong khi bán mạnh PVS.

HNXINDEX tạo cây nến đen giảm điểm tiếp tục nằm dưới đường MA10 và đang có xu hướng giảm về MA20. Chỉ báo RMO đã cho tín hiệu bán ra phiên hôm nay, chỉ báo MACD tiếp tục giảm xuống và đang hướng về đường tín hiệu của nó, tín hiệu bán ra sẽ xuất hiện nếu thị trường tiếp tục giảm. KLGD giảm xuống ở mức thấp cho thấy dòng tiền vẫn đang chủ yếu đứng ngoài, chưa có dấu hiệu cải thiện. Nhiều khả năng thị trường sẽ tiếp tục điều chỉnh về vùng hỗ trợ MA20 tại vùng 60.4 điểm.

Khuyến nghị: Nhà đầu tư chấp nhận rủi ro có thể xem xét mua vào khi chỉ số giảm về vùng hỗ trợ MA20, nhà đầu tư thận trọng thì chỉ mua vào khi thị trường giảm về vùng hỗ trợ sau đó lực cầu vào mua kéo thị trường tăng trở lại.

XU HƯỚNG THỊ TRƯỜNG

Ngắn hạn	Trung tính
Trung hạn	Trung tính
Dài hạn	Tăng điểm

CÁC NGŨNG KHÁNG CỰ VÀ HỖ TRỢ

Kháng cự 1	67.0
Kháng cự 2	61.4
Vùng hỗ trợ 1	60.4
Vùng hỗ trợ 2	58.5

THÔNG TIN CẬP NHẬT TRÊN SÀN

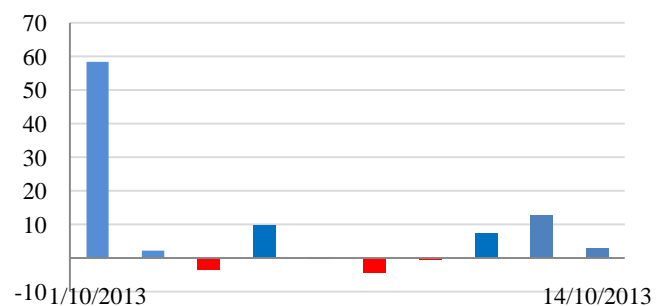
- **VND:** CTCP Chứng khoán VnDirect công bố lợi nhuận Quý III/2013 đạt 28 tỷ đồng lợi nhuận kế toán trước thuế, lũy kế 9 tháng lợi nhuận trước thuế đạt 132 tỷ đồng, tăng 88% so với cùng kỳ 2012 và vượt kế hoạch năm 32%.
- **PVX:** Tổng CTCP Xây Lắp Dầu Khí Việt Nam đã đưa ra giải trình các lưu ý của kiểm toán đối với báo cáo soát xét bán niên 2013 và đưa ra các giải pháp khắc phục khó khăn cũng như giảm lỗ trong 6 tháng đầu năm 2013.



GIAO DỊCH CỦA KHỐI NGOẠI

- Khối ngoại mua ròng 2,8 tỷ đồng
- Tổng mua: 10,8 tỷ đồng
 Chủ yếu: PVC (0,2 tỷ), SHB (5,9 tỷ), PVX (0,2 tỷ)
- Tổng bán: 8 tỷ đồng
 Chủ yếu: PVS (3,6 tỷ), SDT (0,2 tỷ), VGS (0,1 tỷ)

Mua/bán ròng của khối ngoại (tỷ đồng)



LỊCH TRẢ CỔ TỨC TIỀN MẶT TRÊN 2 SÀN

Ngày ĐKCC	Mã CK	Ngày thực hiện	Tỷ lệ cổ tức	Thị giá	Cổ tức/Thị giá	Sàn	Cổ tức năm
10/28/2013	ABT	11/8/2013	15.0%	38,600	3.9%	HOSE	2013
10/25/2013	SDE	11/11/2013	12.0%	7,200	16.7%	HNX	2010
10/24/2013	PXS	11/5/2013	7.5%	11,000	6.8%	HOSE	2013
10/24/2013	PVC	11/15/2013	10.0%	15,500	6.5%	HNX	2012
10/23/2013	GAS	11/15/2013	10.0%	65,000	1.5%	HOSE	2013
10/20/2013	NHS	11/20/2013	15.0%	13,600	11.0%	HOSE	2013
10/18/2013	LHC	10/31/2013	25.0%	52,000	4.8%	HNX	2013
10/18/2013	MBB	10/30/2013	8.0%	13,800	5.8%	HOSE	2013
10/18/2013	C21	11/6/2013	7.0%	15,900	4.4%	HOSE	2013
10/18/2013	DC4	10/31/2013	10.0%	7,300	13.7%	HNX	2012
10/17/2013	DAG	10/25/2013	13.9%	13,000	10.7%	HOSE	2012
10/16/2013	SKS	12/23/2013	10.0%	6,600	15.2%	HNX	2012
10/16/2013	SD2	12/23/2013	8.0%	5,400	14.8%	HNX	2012
10/16/2013	LBM	10/25/2013	10.0%	15,000	6.7%	HOSE	2012, 2013
10/14/2013	HCC	11/11/2013	5.0%	9,900	5.1%	HNX	2012

HOSE

HNX

5CP TĂNG giá nhiều nhất			5CP GIẢM giá nhiều nhất			5CP TĂNG giá nhiều nhất			5CP GIẢM giá nhiều nhất		
Mã CK	Giá	Thay đổi	Mã CK	Giá	Thay đổi	Mã CK	Giá	Thay đổi	Mã CK	Giá	Thay đổi
VNI	3.1	6.90%	ITD	4.1	-6.82%	GGG	0.8	14.29%	PSG	0.5	-16.67%
SPM	24.0	6.67%	CLG	8.3	-6.74%	PXA	1.0	11.11%	SD2	5.4	-12.90%
UIC	10.2	6.25%	GTA	7.4	-6.33%	PTI	11.0	10.00%	SKS	6.6	-10.81%
ALP	3.4	6.25%	TNT	1.5	-6.25%	CTV	3.3	10.00%	SJC	6.3	-10.00%
VSI	5.3	6.00%	CYC	4.6	-6.12%	PVR	3.3	10.00%	VFR	5.5	-9.84%
(Nghìn VND)			(Nghìn VND)			(Nghìn VND)			(Nghìn VND)		

5CP có KLKL nhiều nhất			5CP có GTGD nhiều nhất			5CP có KLKL nhiều nhất			5CP có GTGD nhiều nhất		
Mã CK	Thay đổi	KL	Mã CK	Thay đổi	Giá trị	Mã CK	Thay đổi	KL	Mã CK	Thay đổi	Giá trị
IJC	-4.00%	2,214.4	GAS	-0.76%	52.7	SHB	0.00%	2,539.0	SHB	0.00%	17.0
HAR	-3.03%	1,863.5	REE	-0.79%	19.6	VCG	-2.38%	1,819.0	KLF	-5.96%	16.3
FLC	0.00%	1,580.5	PPC	-0.50%	17.8	PVX	4.55%	1,747.3	VCG	-2.38%	15.1
ITA	-1.72%	1,468.8	IJC	-4.00%	16.1	SCR	-3.70%	1,403.0	PVS	-1.26%	12.3
VNE	-2.04%	1,116.2	TCM	-0.57%	14.9	VND	-1.16%	881.7	FIT	4.27%	12.7
(Đơn vị: Nghìn CP)			(Đơn vị: tỷ VND)			(Đơn vị: Nghìn CP)			(Đơn vị: tỷ VND)		

5CP NĐTNN mua nhiều nhất			5CP NĐTNN bán nhiều nhất			5CP NĐTNN mua nhiều nhất			5CP NĐTNN bán nhiều nhất		
Mã CK	Thay đổi	KL	Mã CK	Thay đổi	KL	Mã CK	Thay đổi	KL	Mã CK	Thay đổi	KL
VCB	-0.82%	251.1	GAS	0.00%	227.7	SHB	-1.96%	876.9	PVS	-0.71%	230.3
CTG	-0.96%	201.0	IJC	1.64%	80.0	PVX	-1.45%	82.0	VGS	-0.61%	30.0
LCG	-1.69%	150.0	DPM	0.00%	49.1	SDH	4.76%	42.0	SD9	0.00%	16.2
HPG	1.64%	133.8	SBT	0.00%	49.0	VCG	3.80%	17.0	SDT	2.74%	12.0
HQC	0.00%	130.0	SVC	5.77%	20.0	PVC	0.00%	15.7	SKS	4.55%	7.2
(Đơn vị: nghìn CP)			(Đơn vị: nghìn CP)			(Đơn vị: nghìn CP)			(Đơn vị: nghìn CP)		

Ghi chú: % thay đổi giá = (giá cao nhất trong phiên - giá thấp nhất trong phiên) / giá tham chiếu

KHUYẾN CÁO

Báo cáo này được phát hành bởi VietinBankSc. Các thông tin, nhận định trong báo cáo đều dựa trên các nguồn thông tin có sẵn, đã công bố ra công chúng được xem là đáng tin cậy và hợp pháp. Tuy nhiên, VietinBankSc không đảm bảo tính đầy đủ, chính xác của các thông tin này. Nhà đầu tư sử dụng báo cáo cần lưu ý các nhận định, dự báo trong báo cáo mang tính chủ quan của người viết. Nhà đầu tư tự chịu trách nhiệm về quyết định của mình.

Phòng Nghiên cứu- Phân tích

Tel: (84.4) 3974 7952

phantich@vietinbanksc.com.vn

Trụ sở chính

306 Bà Triệu, Hai Bà Trưng, Hà Nội

Tel: (84.4) 6278 0012

Chi nhánh Tp. Hồ Chí Minh

49 Tôn Thất Đạm, Q1, TP.HCM

Tel: (84.8) 3820 9987

Phòng GD Cao Thắng

Tầng trệt, số 41 Cao Thắng, Quận 3, TP. Hồ Chí Minh

Tel: (84.8) 3832 9972