

Lực bán xuất hiện mạnh, 2 sàn giảm điểm tương đối

Chỉ số 2 sàn giảm điểm khá mạnh trong phiên hôm nay, đặc biệt là bán xuất hiện mạnh ở phiên ATC khiến cho tâm lý của nhà đầu tư phần nào tỏ ra lo lắng, tuy vậy thì thanh khoản thị trường vẫn giữ ở mức khá tốt.

VN-Index đóng cửa giảm 5,86 điểm (-1,17%), đóng cửa tại mức 494,81 điểm, KLGĐ đạt 66,5 triệu đơn vị. HNX-Index giảm 0,43 điểm (-0,7%), đóng cửa tại mức 60,73 điểm, KLGĐ đạt 28,9 triệu đơn vị.

Thị trường mở cửa phiên hôm nay tiếp tục tiếp nhận những thông tin không thực sự tích cực từ thị trường tài chính thế giới đêm hôm qua. Trong khi lực cầu vẫn tỏ ra khá thận trọng thì đà bán có vẻ đã bắt đầu kiên quyết hơn những phiên gần đây. Hàng loạt các mã vốn hóa lớn giữ ở giá tham chiếu phần nào giúp thị trường không bị giảm mạnh ở phiên sáng. Giao dịch ở phiên sáng diễn ra khá chậm chạp, rất khó để tìm được một cổ phiếu nào thực sự nổi bật trong phiên sáng nay. Chỉ số VN-Index đánh mất mốc 500 điểm trong phiên sáng.

Đà bán lớn dần lên khi phiên giao dịch buổi chiều tới, đặc biệt là phiên ATC, từ các mã vốn hóa lớn như VNM, GAS, PVD... đến những mã đạt được mức tăng khá tốt giai đoạn vừa rồi như DIG, FCN, VND, VCG... đều phải dừng bước trước lượng cung khá dồi dào.

Mặc dù thị trường chung giảm điểm khá mạnh nhưng trên cả 2 sàn vẫn tìm được một vài điểm sáng đi ngược thị trường như BVS, AAA, PTB, RAL...

Khối ngoại vẫn giữ đà mua ròng trên cả 2 sàn, Với 23 tỷ sàn HOSE, tập trung chủ yếu DRC (7,2 tỷ), VCB (5,1 tỷ), trong khi đó bán ròng mạnh ở GAS (13,2 tỷ). Sàn Hà Nội, khối ngoại mua ròng 7,4 tỷ đồng, tập trung SHB (3,4 tỷ).

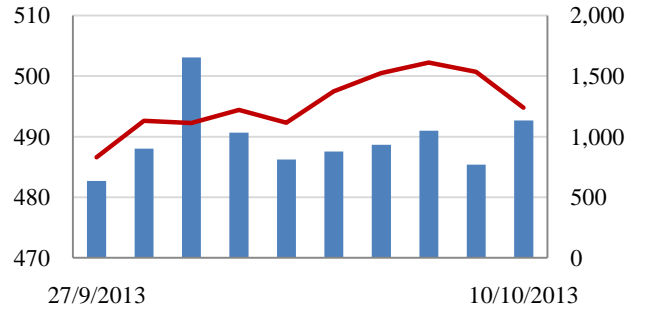
Tin nổi bật

- CPI tháng 10/2013 được các TCTD kỳ vọng tăng khoảng 0,76% so với tháng liền trước, thấp hơn so với mức tăng thực tế 1,06% của tháng 9/2013 và 0,85% của cùng kỳ năm ngoái (tháng 10/2012). Tốc độ tăng CPI cả năm 2013 được các TCTD kỳ vọng ở mức 7%, thấp hơn mức kỳ vọng 7,05% được xác lập tại cuộc điều tra tương tự tiến hành vào tháng 9/2013.

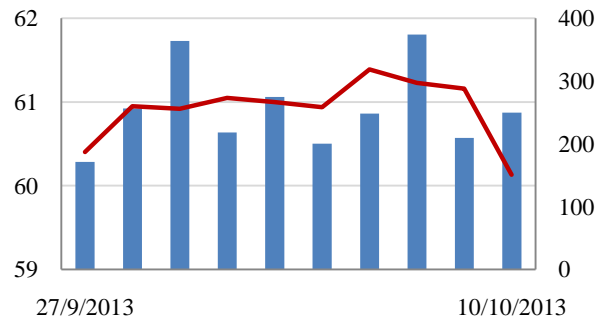
- Theo ông Nguyễn Thành Long, Vụ trưởng Vụ Quản lý quỹ, Ủy ban Chứng khoán Nhà nước (UBCK) cho biết, đến giữa tháng 9/2013, tổng giá trị danh mục của khối ngoại đạt khoảng 11,5 tỷ USD.

Giao dịch 10 phiên gần nhất

VN-Index



HNX- Index



THẾ GIỚI

	Chi số	Tăng / Giảm điểm	%
Nhật: Nikkei 225	14,038	143.2	1.0%
Hong Kong: Hang Seng	23,034	-144.9	-0.6%

CHỈ SỐ VĨ MÔ

	Tháng 8	Tháng 9	Lũy kế
Tăng trưởng GDP (yoy)			5.14%
Lạm phát so hàng tháng	0.83%	1.06%	
Lạm phát so với cùng kỳ (năm)	7.50%	4.63%	6.83%
Chi số công nghiệp (% yoy)	4.40%	5.60%	5,4%
Xuất khẩu (triệu \$)	11,500	11,300	96,500
Nhập khẩu (triệu \$)	11,800	11,600	96,600
Thâm hụt thương mại (triệu \$)	- 300	- 300	- 100
FDI cam kết (triệu \$)	717	2,377	15,005
FDI giải ngân (triệu \$)	910	1,060	8,620

(Nguồn: Tổng cục Thống kê)

CHỈ SỐ CHÍNH

	Tăng / Giảm		Khối lượng			Số lượng cổ phiếu			
	Điểm	%	KL	%	GDTT	Tăng	Giảm	Đứng	
VN-Index	494.8	-5.9	-1.2%	66.5	7.3%	2.9	75	142	87
HNX-Index	60.1	-0.4	-0.7%	28.9	9.9%	3.6	66	100	216
VN30	551.9	-4.9	-0.9%	22.8	40.5%	0.4	2	22	6
19 CP vốn hóa lớn nhất	390.9	-3.8	-1.0%	9.4	43.1%	0.5	3	9	7
28 CP vốn hóa trung bình	167.8	-2.5	-1.5%	33.3	6.7%	3.1	8	16	4
38 CP vốn hóa nhỏ	166.3	-1.6	-0.9%	11.8	0.9%	0.1	10	14	14
Ngân hàng	257.2	-1.5	-0.6%	11.6	0.0%	0.0	2	9	6
Bất động sản (trừ VIC)	185.8	-1.6	-0.9%	25.6	-0.8%	0.0	17	26	15
Thực phẩm (trừ MSN)	608.9	-11.0	-1.8%	1.7	0.0%	0.0	7	7	12

PHÂN TÍCH KỸ THUẬT- HOSE

VNINDEX giảm 5.86 điểm (- 1.17%) xuống 494.81 điểm. KLGD tiếp tục ở mức cao đạt 63 triệu cổ phiếu tương đương với KLGD phiên trước. Thị trường linh xình đầu phiên sau đó giảm dần về cuối phiên, đóng cửa VNINDEX ở mức thấp nhất trong ngày. Lực cung bán ra mạnh khiến nhiều cổ phiếu vốn hóa lớn điều chỉnh giảm khá mạnh như BVH, GAS, FPT, PVD... kéo chỉ số giảm sâu.

Khối ngoại mua ròng 32 tỷ đồng khi mua vào 133 tỷ đồng và bán ra 110 tỷ đồng, trong đó đáng chú ý là giao dịch thỏa thuận nội khối VNM 48.8 tỷ đồng. Giao dịch trên sàn, khối ngoại mua vào mạnh HPG, DRC, PVD, VCB trong khi bán ra mạnh GAS, HPG, PVD. Việc khối ngoại duy trì mua ròng là tín hiệu tốt cho thị trường và tạo tâm lý tốt cho nhà đầu tư nhất là trong bối cảnh thị trường giảm mạnh hôm nay. Trên biểu đồ kỹ thuật, VNINDEX tạo một cây nến đen dài giảm mạnh về đường hỗ trợ MA10. Xu thế tăng điểm của chỉ số đang có dấu hiệu bị chặn lại sau cây nến đen dài phiên hôm nay, dù chưa cho tín hiệu bán ra nhưng các chỉ báo kỹ thuật như MACD, RMO đã yếu hơn và có dấu hiệu đi xuống. Thị trường có thể tiếp tục điều chỉnh khi lực cung chốt lời gia tăng, ngưỡng hỗ trợ tiếp theo của chỉ số là đường MA20 tại vùng 487- 490 điểm. KLGD của thị trường vẫn tiếp tục duy trì khá tốt cho thấy dòng tiền vẫn khá tích cực vào mua. Những phiên tới nếu lượng cung được hấp thụ tốt và thị trường tích lũy lại tại vùng hỗ trợ thì thị trường có thể tích lũy và tăng trở lại.

Khuyến nghị: Nhà đầu tư chỉ nên mua vào khi thị trường giảm và tích lũy ở vùng hỗ trợ MA20 sau đó lực cầu gia tăng, ưu tiên những cổ phiếu dự kiến có KQKD Q3 tốt và chưa tăng nhiều.

XU HƯỚNG THỊ TRƯỜNG

Ngắn hạn	Tăng điểm
Trung hạn	Trung tính
Dài hạn	Tăng điểm

CÁC NGƯỠNG KHÁNG CỰ VÀ HỖ TRỢ

Kháng cự 1	510
Kháng cự 2	530
Vùng hỗ trợ 1	495
Vùng hỗ trợ 2	488

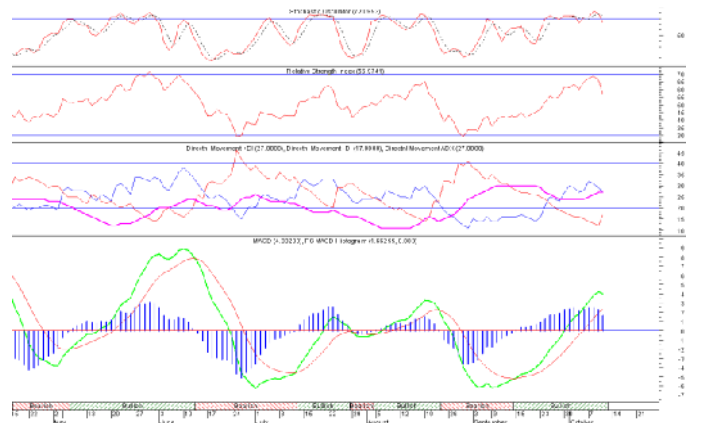
THÔNG TIN CẬP NHẬT TRÊN SÀN

- **BMP:** Công ty Cổ phần Nhựa Bình Minh cho biết tình hình kinh doanh 9 tháng đầu năm. Cụ thể, doanh thu sản xuất kinh doanh đạt 1.535 tỷ đồng, tăng 12,5%, sản lượng tiêu thụ đạt 33.737 tấn, tăng 11,57%. Lợi nhuận 9 tháng 2013 của BMP đạt 368 tỷ đồng, tăng 5% so với 9 tháng đầu năm 2012.

- **VIC:** Đã hoàn thành việc đàm phán và ký kết hợp đồng vay hợp vốn quốc tế trị giá 100 triệu USD. Khoản vay được thu xếp chính bởi nhóm ngân hàng Credit Suisse AG, Maybank Investmen Bank Berhad và Deutsche Bank AG.

- **DHM:** Công bố thông tin mua lại Công ty Khai khoáng luyện kim Bắc Việt. Giá mua tối đa 40 tỷ đồng.

- **MBB:** Ngày 18/10 chốt quyền nhận cổ tức đợt 1/2013 tỷ lệ 8% bằng tiền mặt. Ngày thực hiện trả cổ tức là 30/10/2013.



GIAO DỊCH CỦA KHỐI NGOẠI

Khối ngoại mua ròng 23 tỷ đồng

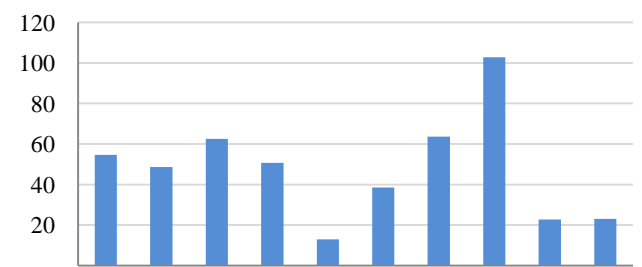
- Tổng mua: 132,7 tỷ đồng

Chủ yếu: DRC (7,2 tỷ), VCB (5,1 tỷ), HPG (4,9 tỷ)

- Tổng bán: 109,7 tỷ đồng

Chủ yếu: GAS (13,2 tỷ), PGD (3,3 tỷ), EIB (1,7 tỷ)

Mua/bán ròng của khối ngoại (tỷ đồng)



27/9/2013

10/10/2013

PHÂN TÍCH KỸ THUẬT- HNX

HNXINDEX giảm 0.43 điểm (- 0.70%) xuống 60.73 điểm. KLGD đạt 25 triệu cổ phiếu tăng 20% so với mức 20.8 triệu cổ phiếu của phiên trước. Thị trường giảm nhẹ đầu phiên và giảm mạnh hơn về cuối phiên, lực bán ra khiến nhiều cổ phiếu mang tính dẫn dắt bị giảm điểm như VCG, SHB, VND.

Khối ngoại mua ròng 7 tỷ đồng khi mua vào 15 tỷ đồng và bán ra 8 tỷ đồng, trong đó thỏa thuận nội khối DBC 4.2 tỷ đồng. Lượng mua vào chủ yếu là SHB, PVC, PVS, AAA.

HNXINDEX tạo cây nến đen dài giảm điểm xuống dưới đường MA10 cho thấy xu thế tăng điểm đã yếu đi và có thể bước vào nhịp điều chỉnh ngắn hạn. Lực bán chốt lời gia tăng có thể khiến thị trường tiếp tục giảm về vùng hỗ trợ MA20 tại 60.3 điểm. Dù chưa cho tín hiệu bán ra nhưng các chỉ báo kỹ thuật như MACD, RMO đã yếu hơn và có dấu hiệu đi xuống. Với việc giảm xuống dưới MA10 bằng một cây nến đen dài, chúng tôi hạ dự báo thị trường trong ngắn hạn từ Tăng điểm xuống Trung tính. KLGD vẫn duy trì ở mức thấp cho thấy dòng tiền vẫn khá thận trọng và chưa vào mạnh sàn Hà Nội. Thị trường có thể tiếp tục điều chỉnh khi lực cung chốt lời gia tăng, ngưỡng hỗ trợ tiếp theo của chỉ số là đường MA20 tại vùng 60.3 điểm. Những phiên tới nếu lượng cung được hấp thụ tốt và thị trường tích lũy lại tại vùng hỗ trợ MA20 thì thị trường có thể tích lũy và tăng trở lại.

Khuyến nghị: Nhà đầu tư chỉ nên mua vào khi thị trường giảm và tích lũy ở vùng hỗ trợ MA20 sau đó lực cầu gia tăng, ưu tiên những cổ phiếu dự kiến có KQKD Q3 tốt và chưa tăng nhiều.

XU HƯỚNG THỊ TRƯỜNG

Ngắn hạn	Tăng điểm
Trung hạn	Trung tính
Dài hạn	Tăng điểm

CÁC NGƯỠNG KHÁNG CỰ VÀ HỖ TRỢ

Kháng cự 1	67.0
Kháng cự 2	63.0
Vùng hỗ trợ 1	60.0
Vùng hỗ trợ 2	58.5

THÔNG TIN CẬP NHẬT TRÊN SÀN

- **DNM:** 9 tháng năm 2013, doanh thu DNM đạt 130,5 tỷ đồng và lợi nhuận sau thuế đạt 9,18 tỷ đồng; hoàn thành 51,8% kế hoạch doanh thu và 61,2% kế hoạch LNST. DNM thống nhất chi trả cổ tức đợt 1/2013 theo tỷ lệ 15%, thời gian chốt danh sách cổ đông trong tháng 11/2013.

- **NVB:** Lấy ý kiến hủy niêm yết, chuyển trụ sở ra Hà Nội. ngày đăng ký cuối cùng là 21/10. Thời gian lấy ý kiến cổ đông từ ngày 31/10/2013 đến ngày 30/11/2013.

- **SKS:** 4/10 GDKHQ nhận cổ tức năm 2012 bằng tiền 10%. Thời gian thực hiện: 23/12/2013.

- **WSS:** Cổ phiếu được đưa ra khỏi diện cảnh báo. Lý do đưa : lợi nhuận sau thuế 6 tháng năm 2013 tại BCTC bán niên soát xét năm 2013 của CTCP Chứng khoán Phố Wall dương (268.248.683 đồng).

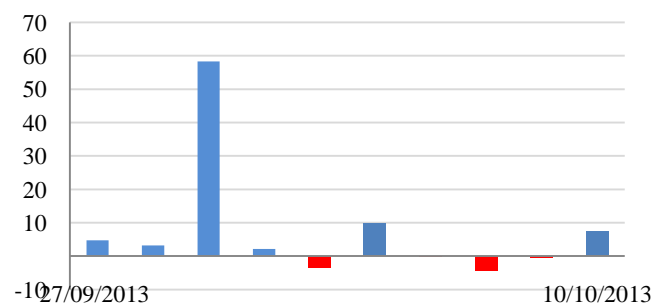


GIAO DỊCH CỦA KHỐI NGOẠI

Khối ngoại mua ròng 7,4 tỷ đồng

- Tổng mua: 15,2 tỷ đồng
 Chủ yếu: PVS (1,8 tỷ), SHB (3,4 tỷ), AAA (1,7 tỷ)
- Tổng bán: 7,8 tỷ đồng
 Chủ yếu: SD5 (0,8 tỷ), VCG (0,3 tỷ), SKS (0,2 tỷ)

Mua/bán ròng của khối ngoại (tỷ đồng)



LỊCH TRẢ CỔ TỨC TIỀN MẶT TRÊN 2 SÀN

Ngày ĐKCC	Mã CK	Ngày thực hiện	Tỷ lệ cổ tức	Thị giá	Cổ tức/Thị giá	Sàn	Cổ tức năm
10/23/2013	GAS	11/15/2013	10.0%	66,000	1.5%	HOSE	2013
10/20/2013	NHS	11/20/2013	15.0%	13,700	10.9%	HOSE	2013
10/18/2013	LHC	10/31/2013	25.0%	51,900	4.8%	HNX	2013
10/18/2013	MBB	10/30/2013	8.0%	13,700	5.8%	HOSE	2013
10/18/2013	C21	11/6/2013	7.0%	18,500	3.8%	HOSE	2013
10/18/2013	DC4	10/31/2013	10.0%	7,300	13.7%	HNX	2012
10/17/2013	DAG	10/25/2013	13.9%	13,200	10.5%	HOSE	2012
10/16/2013	SKS	12/23/2013	10.0%	7,300	13.7%	HNX	2012
10/16/2013	SD2	12/23/2013	8.0%	6,100	13.1%	HNX	2012
10/16/2013	LBM	10/25/2013	10.0%	16,000	6.3%	HOSE	2012, 2013
10/14/2013	HCC	11/11/2013	5.0%	9,800	5.1%	HNX	2012

HOSE

HNX

5CP TĂNG giá nhiều nhất			5CP GIẢM giá nhiều nhất			5CP TĂNG giá nhiều nhất			5CP GIẢM giá nhiều nhất		
Mã CK	Giá	Thay đổi	Mã CK	Giá	Thay đổi	Mã CK	Giá	Thay đổi	Mã CK	Giá	Thay đổi
PXM	0.9	12.50%	ELC	18.6	-7.00%	SDA	4.6	9.52%	PSG	0.5	-16.67%
SVI	32.1	7.00%	HLG	6.7	-6.94%	PHS	2.5	8.70%	KLF	21.6	-10.00%
HAS	4.6	6.98%	KAC	5.4	-6.90%	AME	3.9	8.33%	LTC	6.3	-10.00%
TDW	17.0	6.92%	CMT	5.5	-6.78%	VCV	2.6	8.33%	MMC	5.4	-10.00%
DAG	13.2	6.45%	AAM	16.8	-6.67%	PVR	2.8	7.69%	FDT	33.9	-9.84%
<i>(Nghìn VND)</i>			<i>(Nghìn VND)</i>			<i>(Nghìn VND)</i>			<i>(Nghìn VND)</i>		

5CP có KLKL nhiều nhất			5CP có GTGD nhiều nhất			5CP có KLKL nhiều nhất			5CP có GTGD nhiều nhất		
Mã CK	Thay đổi	KL	Mã CK	Thay đổi	Giá trị	Mã CK	Thay đổi	KL	Mã CK	Thay đổi	Giá trị
ITA	-3.39%	3,835.6	GAS	-2.22%	71.1	KLS	0.00%	1,640.1	KLS	0.00%	13.5
FLC	0.00%	3,663.1	VNM	-1.41%	18.3	VCG	-3.41%	2,805.8	VCG	-3.41%	24.1
IJC	0.00%	3,306.3	PPC	0.00%	43.3	SCR	-3.51%	2,579.6	AAA	3.29%	23.9
HAR	0.00%	3,293.8	REE	-1.17%	37.4	SHB	-1.47%	2,165.5	SHB	-1.47%	14.6
PVT	-2.27%	2,619.5	PVD	-3.62%	34.6	AAA	3.29%	1,514.3	SCR	-3.51%	14.5
<i>(Đơn vị: Nghìn CP)</i>			<i>(Đơn vị: tỷ VND)</i>			<i>(Đơn vị: Nghìn CP)</i>			<i>(Đơn vị: tỷ VND)</i>		

5CP NĐTNN mua nhiều nhất			5CP NĐTNN bán nhiều nhất			5CP NĐTNN mua nhiều nhất			5CP NĐTNN bán nhiều nhất		
Mã CK	Thay đổi	KL	Mã CK	Thay đổi	KL	Mã CK	Thay đổi	KL	Mã CK	Thay đổi	KL
DIG	-0.82%	333.0	GAS	0.00%	199.7	SHB	-1.96%	500.0	SD5	-0.71%	54.6
TCL	-0.96%	195.0	EIB	1.64%	125.2	PVS	-1.45%	109.0	VCG	-0.61%	34.0
CTG	-1.69%	185.0	PGD	0.00%	108.4	AAA	4.76%	105.0	SKS	0.00%	33.3
VCB	1.64%	178.8	SVC	0.00%	90.0	SHN	3.80%	50.0	ITQ	2.74%	20.4
DRC	0.00%	175.0	IJC	5.77%	38.9	PVC	0.00%	44.4	SD9	4.55%	9.0
<i>(Đơn vị: nghìn CP)</i>			<i>(Đơn vị: nghìn CP)</i>			<i>(Đơn vị: nghìn CP)</i>			<i>(Đơn vị: nghìn CP)</i>		

Ghi chú: % thay đổi giá = (giá cao nhất trong phiên - giá thấp nhất trong phiên) / giá tham chiếu

KHUYẾN CÁO

Báo cáo này được phát hành bởi VietinBankSc. Các thông tin, nhận định trong báo cáo đều dựa trên các nguồn thông tin có sẵn, đã công bố ra công chúng được xem là đáng tin cậy và hợp pháp. Tuy nhiên, VietinBankSc không đảm bảo tính đầy đủ, chính xác của các thông tin này. Nhà đầu tư sử dụng báo cáo cần lưu ý các nhận định, dự báo trong báo cáo mang tính chủ quan của người viết. Nhà đầu tư tự chịu trách nhiệm về quyết định của mình.

Phòng Nghiên cứu- Phân tích

Tel: (84.4) 3974 7952

phantich@vietinbanksc.com.vn

Trụ sở chính

306 Bà Triệu, Hai Bà Trưng, Hà Nội

Tel: (84.4) 6278 0012

Chi nhánh Tp. Hồ Chí Minh

49 Tôn Thất Đạm, Q1, TP.HCM

Tel: (84.8) 3820 9987

Phòng GD Cao Thắng

Tầng trệt, số 41 Cao Thắng, Quận 3, TP. Hồ Chí Minh

Tel: (84.8) 3832 9972