

Dòng tiền vẫn duy trì ổn định

Thị trường tiếp tục giằng co khá mạnh trong phiên hôm nay, tuy có sự phân hóa khá lớn giữa các mã nhưng nhìn chung lực cầu vẫn đang duy trì khá tốt. Những nhịp điều chỉnh sẽ là bài test hiệu quả sức cầu hiện tại đối với mặt bằng giá hiện nay.

Chỉ số 2 sàn đóng cửa trái chiều, VN-Index tăng 1,75 điểm (+0,35%), đóng cửa tại 502,22 điểm, KLGĐ đạt 72 triệu đơn vị. HNX-Index giảm 0,16 điểm (-0,26%), đóng cửa tại 61,23 điểm, KLGĐ đạt 44,3 triệu đơn vị.

2 sàn mở cửa giảm điểm nhẹ trong phiên hôm nay, tâm điểm chú ý đổ dồn vào PVX khi lực cầu bắt đáy đã bắt đầu tham gia. Trong khi đó những thông tin về việc giảm giá xăng hay việc giảm điểm mạnh của thị trường chứng khoán Mỹ đêm hôm qua không tác động nhiều tới thị trường. Giao dịch giằng co chủ yếu ở mức tham chiếu xuất hiện nhiều nhất và nó cũng xảy ra đối với các mã vốn hóa lớn như GAS, VNM, MSN...

Các mã ngành chứng khoán như SSI, VND... cùng với các mã DVP, HAR, VNE... trở thành điểm sáng đáng chú ý trong phiên hôm nay. Tuy chưa thể tạo được hiệu ứng lan tỏa lên cả sàn nhưng ít nhiều sự tích cực ở các mã này cùng với việc thanh khoản không ngừng tăng lên ở phiên sáng cũng khiến cho nhà đầu tư bớt lo lắng hơn trước các nhịp điều chỉnh.

Phiên chiều thì chỉ số cả 2 chỉ số đều có được sự hồi phục khá tốt, đặc biệt là VN-Index kịp lấy lại sắc xanh, nhân tố chính vẫn là nhóm cổ phiếu ở rổ VN30.

Khối ngoại tiếp tục mua ròng mạnh ở sàn HOSE với 102,8 tỷ đồng, tập trung ở SSI (18,7 tỷ đồng), HAG (14,8 tỷ đồng), VCB (13,3 tỷ đồng). Trong khi khối này tiếp tục bán ròng ở sàn HNX với giá trị 4 tỷ đồng, tập trung ở SD5 (3 tỷ đồng), PVX (2,2 tỷ đồng).

Tin nổi bật

- Báo cáo HSBC kết nối giao thương dự báo xuất khẩu của Việt Nam đến các nước châu Á (ngoại trừ Nhật Bản) sẽ tăng hơn 15%/năm trong giai đoạn 2013-2020.

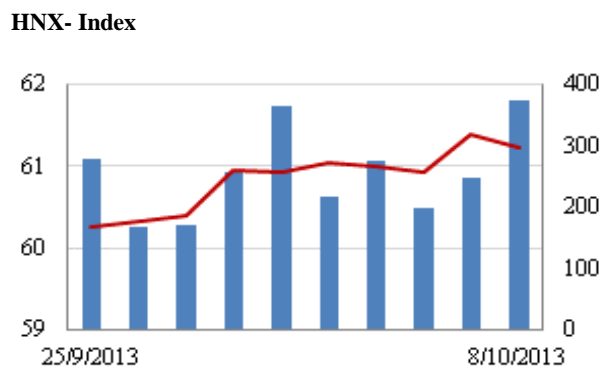
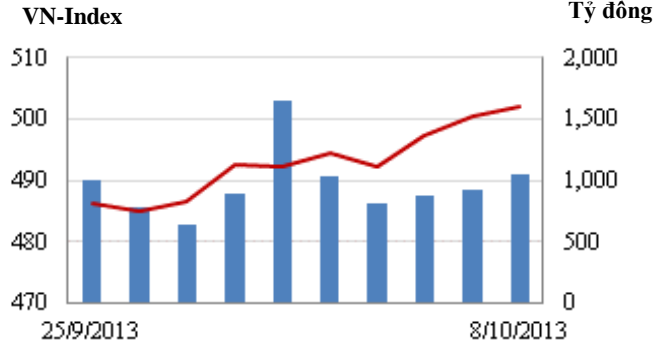
- Theo Hiệp hội Cao su Việt Nam xuất khẩu cao su của cả nước sẽ đạt giá trị khoảng 4,5 tỷ USD trong năm 2013, cao hơn so với mức 4,26 tỷ USD của năm 2012. Trong 9 tháng đầu năm 2013, các doanh nghiệp thuộc VRA đã xuất khẩu được 710.000 tấn cao su, thu về 1,68 tỷ USD, giảm 1,2% về khối lượng và 17,8% về giá trị so với cùng kỳ năm trước.

- Tín dụng tiêu dùng của Mỹ tăng 5,4% trong tháng 8, cao hơn so với mức tăng 4,1% của tháng 7. Cho vay tiêu dùng tăng từ 3,0233 nghìn tỷ USD lên 3,0369 nghìn tỷ USD.

CHỈ SỐ CHÍNH

	Tăng / Giảm			Khối lượng			Số lượng cổ phiếu		
	Điểm	%		KL	%	GDTT	Tăng	Giảm	Đứng
VN-Index	502.2	1.8	0.3%	69.4	8.3%	2.8	97	94	112
HNX-Index	61.2	-0.2	-0.3%	44.3	64.1%	7.2	71	102	208
VN30	558.9	2.2	0.4%	27.5	32.9%	1.2	10	13	7
19 CP vốn hóa lớn nhất	395.5	1.6	0.4%	15.3	41.7%	1.1	8	7	4
28 CP vốn hóa trung bình	170.9	0.2	0.1%	44.2	38.6%	0.1	11	9	8
38 CP vốn hóa nhỏ	168.4	-0.6	-0.4%	12.9	10.3%	0.2	10	17	11
Ngân hàng	261.1	1.3	0.5%	14.4	-8.9%	6.9	5	7	5
Bất động sản (trừ VIC)	188.3	0.5	0.3%	25.2	15.6%	0.1	20	16	22
Thực phẩm (trừ MSN)	619.6	-1.8	-0.3%	1.9	0.0%	0.0	10	9	7

Giao dịch 10 phiên gần nhất



THẾ GIỚI

	Chi số	Tăng / Giảm điểm	%
Nhật: Nikkei 225	13,895	41.3	0.3%
Hong Kong: Hang Seng	23,179	204.9	0.9%

CHỈ SỐ VĨ MÔ

	Tháng 8	Tháng 9	Lũy kế
Tăng trưởng GDP (yoy)			5.14%
Lạm phát so hàng tháng	0.83%	1.06%	
Lạm phát so với cùng kỳ (năm)	7.50%	4.63%	6.83%
Chỉ số công nghiệp (% yoy)	4.40%	5.60%	5,4%
Xuất khẩu (triệu \$)	11,500	11,300	96,500
Nhập khẩu (triệu \$)	11,800	11,600	96,600
Thâm hụt thương mại (triệu \$)	- 300	- 300	- 100
FDI cam kết (triệu \$)	717	2,377	15,005
FDI giải ngân (triệu \$)	910	1,060	8,620

(Nguồn: Tổng cục Thống kê)

PHÂN TÍCH KỸ THUẬT- HOSE

VNINDEX tăng 1.75 điểm (+0.35%) lên 502.22 điểm. KLGD tiếp tục ở mức cao đạt 69 triệu cổ phiếu tăng 8% so với phiên trước. Thị trường tăng giảm nhẹ trong suốt cả phiên giao dịch, các cổ phiếu khá phân hóa khi VCB, MSN, HAG, PVD tăng điểm còn BVH, KDC lại giảm điểm. Khối ngoại tăng lượng mua ròng lên 103 tỷ đồng khi mua vào 166 tỷ đồng và bán ra 63 tỷ đồng. Giao dịch trên sàn, khối ngoại mua vào mạnh hàng loạt cổ phiếu vốn hóa lớn như HPG, VIC, MSN, SSI, DRC, VCB trong khi bán ra lượng ít hơn nhiều ở BVH, VCB. Việc khối ngoại liên tiếp mua ròng trong nhiều phiên và tăng lượng mua ròng phiên hôm nay là yếu tố hỗ trợ tốt cho xu thế tăng điểm hiện tại.

Trên biểu đồ kỹ thuật, VNINDEX tạo một cây nến trắng tiếp tục bám dài Bollinger band trên đi lên. Đường MA10 và MA20 tiếp tục tăng lên hỗ trợ xu thế tăng hiện tại của thị trường. Chỉ báo MACD và RMO tiếp tục tăng lên và trong vùng mua vào. Chỉ báo RSI đã tăng lên mức 68.8 điểm và gần tiến lên vùng quá mua RSI tại 70 điểm. KLGD tiếp tục duy trì ở mức cao cho thấy dòng tiền vẫn tiếp tục vào và hấp thụ tốt lượng bán ra. Chúng tôi tiếp tục duy trì nhận định thị trường trong xu thế tăng và hướng lên vùng 510 điểm tuy vậy VNINDEX đã tăng trong nhiều phiên liên tiếp và RSI đã lên gần vùng quá mua do vậy có thể xuất hiện điều chỉnh.

Khuyến nghị: Nhà đầu tư nên hạn chế mua đuổi ở những cổ phiếu đã tăng nhiều, chỉ nên mua những cổ phiếu chưa tăng nhiều và dự kiến KQKD Q3 khả quan.

XU HƯỚNG THỊ TRƯỜNG

Ngắn hạn	Tăng điểm
Trung hạn	Trung tính
Dài hạn	Tăng điểm

CÁC NGƯỠNG KHÁNG CỰ VÀ HỖ TRỢ

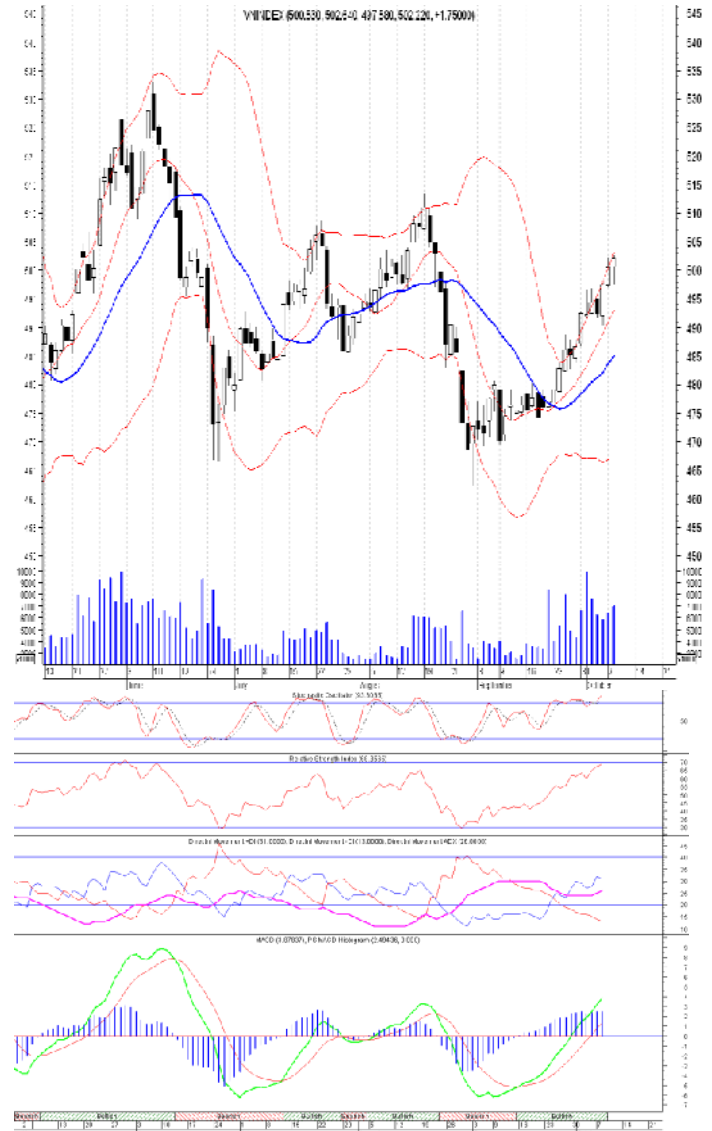
Kháng cự 1	510
Kháng cự 2	530
Vùng hỗ trợ 1	488
Vùng hỗ trợ 2	465

THÔNG TIN CẬP NHẬT TRÊN SÀN

- **PHR:** Lũy kế 9 tháng, PHR tiêu thụ gần 20,3 nghìn tấn mù thành phẩm, giá bán bình quân 55,6 triệu đồng/tấn. Doanh thu 9 tháng đạt 1.127 tỷ đồng. 9 tháng đầu năm, tổng lợi nhuận PHR ước đạt 256,4 tỷ đồng, tương đương 51,23% kế hoạch năm. Trong đó 157,3 tỷ đồng lợi nhuận đến từ cao su, 14,2 tỷ đồng lợi nhuận tài chính và gần 85 tỷ đồng lợi nhuận vườn cây thanh lý.

- **PXS:** Doanh thu quý 3/2013 đạt hơn 303 tỷ đồng, tăng 21% so với cùng kỳ năm trước, lãi gộp PXS tăng 81%, đạt gần 71 tỷ đồng. Lũy kế 9 tháng đầu năm, PXS ghi nhận doanh thu 682 tỷ đồng giảm 32% so với cùng kỳ và LNST đạt hơn 49 tỷ đồng giảm 21% so với 9 tháng đầu năm 2012.

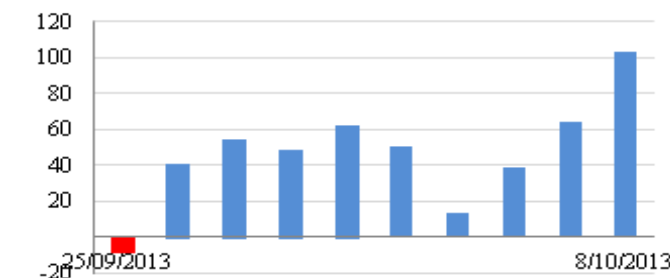
- **VIP:** HĐQT thông qua việc chuyển nhượng toàn bộ 12 triệu cổ phần tương đương 120 tỷ đồng theo mệnh giá của VIP tại CTCP Cảng Nam Hải Đình Vũ cho CTCP Đại lý liên hiệp Vận chuyển (CTCP Gemadept - GMD) với giá chuyển nhượng bằng mệnh giá.



GIAO DỊCH CỦA KHỐI NGOẠI

Khối ngoại mua ròng 103 tỷ đồng
 - Tổng mua: 166 tỷ đồng
 Chủ yếu: SSI (18,7 tỷ), HAG (14,8 tỷ), VCB (13,3 tỷ)
 - Tổng bán: 63 tỷ đồng
 Chủ yếu: STB (1,9 tỷ), DVP (1,9 tỷ), CII (1,5 tỷ)

Mua/bán ròng của khối ngoại (tỷ đồng)



PHÂN TÍCH KỸ THUẬT- HNX

HNXINDEX giảm 0.16 điểm (- 0.26%) xuống 61.23 điểm. KLGD đạt 37 triệu cổ phiếu tăng 48% so với mức 25 triệu cổ phiếu của phiên trước, thanh khoản tăng mạnh một phần do PVX khớp đột biến gần 12 triệu cổ phiếu. Thị trường giảm điểm gần như trong cả phiên giao dịch, một số cổ phiếu điều chỉnh giảm do áp lực bán chốt lời gia tăng.

Khối ngoại bán ròng 4,3 tỷ đồng khi mua vào 3 tỷ đồng và bán ra 7,3 tỷ đồng trong đó PVX bị bán mạnh nhất với hơn 1 triệu cổ phiếu. Giao dịch mua chủ yếu là PVS.

HNXINDEX tạo cây nến đen giảm điểm, trong phiên có lúc HNXINDEX giảm về đường MA10 nhưng sau đó hồi lại về cuối phiên. Mặc dù giảm điểm nhưng đường MA10, MA20 vẫn trong xu thế tăng lên cho thấy xu thế tăng điểm vẫn là chủ đạo. KLGD gia tăng và ở mức cao cho thấy dòng tiền vẫn duy trì khá tốt. Chúng tôi tiếp tục duy trì nhận định thị trường trong xu thế tăng, điều chỉnh nếu có thì khả năng sẽ được hỗ trợ ở vùng MA10 –MA20 tại vùng 60 – 60.5 điểm.

Khuyến nghị: Nhà đầu tư nên hạn chế mua đuổi ở những cổ phiếu đã tăng nhiều, chỉ nên mua những cổ phiếu chưa tăng nhiều và dự kiến KQKD Q3 khả quan.

XU HƯỚNG THỊ TRƯỜNG

Ngắn hạn	Tăng điểm
Trung hạn	Trung tính
Dài hạn	Tăng điểm

CÁC NGŨƠNG KHÁNG CỰ VÀ HỖ TRỢ

Kháng cự 1	67.0
Kháng cự 2	63.0
Vùng hỗ trợ 1	60.0
Vùng hỗ trợ 2	58.5

THÔNG TIN CẬP NHẬT TRÊN SÀN

- **VTV:** 9 tháng đầu năm 2013 doanh thu đạt 2.581 tỷ đồng và lợi nhuận là 24,6 tỷ đồng, lần lượt đạt 69% và 75% kế hoạch năm. HĐQT cũng đã nhất trí chấm dứt hoạt động của chi nhánh CTCP Vicem Vật tư Vận tải Xi măng Phá Lại và giải thể Trung tâm kinh doanh và Dịch vụ tổng hợp thuộc CTCP Vicem Vật tư Vận tải Xi măng.

- **VNF:** CTCP Đầu tư Toàn Việt đăng ký mua 300.000 cp. Số lượng cổ phiếu nắm giữ trước khi thực hiện giao dịch: 0 cp. Ngày dự kiến bắt đầu giao dịch: 09/10/2013. Ngày dự kiến kết thúc giao dịch: 07/11/2013.

- **SGH:** Dự kiến phát hành thêm 1.766.300 cổ phần cho cổ đông hiện hữu theo tỷ lệ 1:1 để tăng vốn điều lệ lên 35,3 tỷ đồng từ nguồn lợi nhuận để lại.

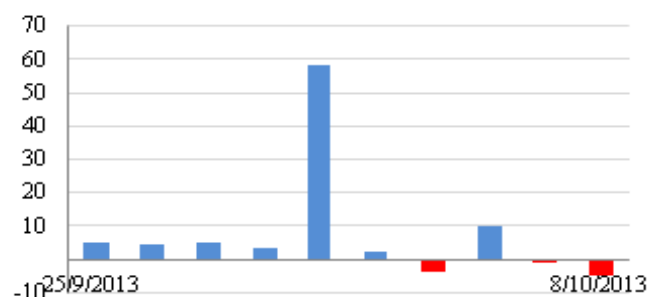


GIAO DỊCH CỦA KHỐI NGOẠI

Khối ngoại bán ròng 4 tỷ đồng

- Tổng mua: 3 tỷ đồng
 Chủ yếu: PVS (1,2 tỷ), HAD (0,6 tỷ), VGS (0,3 tỷ)
- Tổng bán: 7 tỷ đồng
 Chủ yếu: SD5 (3 tỷ), PVX (2,2 tỷ), VCG (0,5 tỷ)

Mua/bán ròng của khối ngoại (tỷ đồng)



LỊCH TRẢ CỔ TỨC TIỀN MẶT TRÊN 2 SÀN

Ngày ĐKCC	Mã CK	Ngày thực hiện	Tỷ lệ cổ tức	Thị giá	Cổ tức/Thị giá	Sàn	Cổ tức năm
10/23/2013	GAS	11/15/2013	10.0%	68,000	1.5%	HOSE	2013
10/20/2013	NHS	11/20/2013	15.0%	13,700	10.9%	HOSE	2013
10/18/2013	C21	11/6/2013	7.0%	15,100	4.6%	HOSE	2013
10/18/2013	DC4	10/31/2013	10.0%	7,500	13.3%	HNX	2012
10/17/2013	DAG	10/25/2013	13.9%	11,600	12.0%	HOSE	2012
10/16/2013	SKS	12/23/2013	10.0%	7,300	13.7%	HNX	2012
10/16/2013	SD2	12/23/2013	8.0%	6,200	12.9%	HNX	2012
10/16/2013	LBM	10/25/2013	10.0%	15,800	6.3%	HOSE	2012, 2013
10/14/2013	HCC	11/11/2013	5.0%	10,000	5.0%	HNX	2012
10/10/2013	SEC	11/14/2013	13.0%	13,800	9.4%	HOSE	2013
10/10/2013	BHS	10/25/2013	5.0%	11,100	4.5%	HOSE	2013
10/10/2013	VLA	10/25/2013	5.0%	9,500	5.3%	HNX	2012

HOSE

HNX

5CP TĂNG giá nhiều nhất			5CP GIẢM giá nhiều nhất			5CP TĂNG giá nhiều nhất			5CP GIẢM giá nhiều nhất		
Mã CK	Giá	Thay đổi	Mã CK	Giá	Thay đổi	Mã CK	Giá	Thay đổi	Mã CK	Giá	Thay đổi
DVP	42.0	6.87%	SEC	13.8	-14.29%	SHN	0.7	16.67%	HHL	0.6	-14.29%
CLG	9.5	6.74%	JVC	18.3	-10.29%	VCR	2.2	10.00%	TAG	42.3	-10.00%
NAV	6.4	6.67%	PXM	0.9	-10.00%	VCV	2.2	10.00%	MIC	9.9	-10.00%
KMR	3.2	6.67%	VFG	41.8	-6.90%	FDT	37.6	9.94%	SDE	5.4	-10.00%
VNE	4.9	6.52%	HAX	4.1	-6.82%	VNF	13.5	9.76%	VBH	16.3	-9.94%
<i>(Nghìn VND)</i>			<i>(Nghìn VND)</i>			<i>(Nghìn VND)</i>			<i>(Nghìn VND)</i>		

5CP có KLKL nhiều nhất			5CP có GTGD nhiều nhất			5CP có KLKL nhiều nhất			5CP có GTGD nhiều nhất		
Mã CK	Thay đổi	KL	Mã CK	Thay đổi	Giá trị	Mã CK	Thay đổi	KL	Mã CK	Thay đổi	Giá trị
SSI	1.80%	4,264.4	VIC	0.00%	100.2	PVX	-4.35%	11,934.6	ACB	-0.64%	3.1
ITA	-1.64%	3,992.9	SSI	1.80%	72.3	ACB	-0.64%	199.3	KLF	-5.13%	30.5
PVT	-3.33%	3,814.1	FPT	-0.43%	6.9	VCG	1.14%	2,895.8	PVX	-4.35%	25.6
HAR	3.17%	3,693.5	VNM	0.00%	21.8	SHB	0.00%	2,602.8	VCG	1.14%	25.4
FLC	0.00%	2,717.5	PPC	-0.49%	35.8	SCR	0.00%	2,440.6	VND	4.71%	19.8
<i>(Đơn vị: Nghìn CP)</i>			<i>(Đơn vị: tỷ VND)</i>			<i>(Đơn vị: Nghìn CP)</i>			<i>(Đơn vị: tỷ VND)</i>		

5CP NĐTNN mua nhiều nhất			5CP NĐTNN bán nhiều nhất			5CP NĐTNN mua nhiều nhất			5CP NĐTNN bán nhiều nhất		
Mã CK	Thay đổi	KL	Mã CK	Thay đổi	KL	Mã CK	Thay đổi	KL	Mã CK	Thay đổi	KL
SSI	1.80%	1,095.9	STB	-0.58%	112.3	PVS	0.00%	73.9	PVX	-4.35%	1,012.9
HAG	1.87%	687.9	CII	0.00%	87.8	VGS	2.00%	68.0	SD5	-2.78%	217.2
VCB	2.11%	466.7	EIB	-0.71%	72.4	HAD	2.56%	15.1	SHN	16.67%	110.0
KBC	2.30%	319.9	LHG	1.06%	52.4	DAE	0.85%	10.5	VCG	1.14%	63.0
HPG	0.28%	274.5	DVP	6.87%	44.4	STP	-1.33%	8.6	SD9	2.50%	25.0
<i>(Đơn vị: nghìn CP)</i>			<i>(Đơn vị: nghìn CP)</i>			<i>(Đơn vị: nghìn CP)</i>			<i>(Đơn vị: nghìn CP)</i>		

Ghi chú: % thay đổi giá = (giá cao nhất trong phiên - giá thấp nhất trong phiên) / giá tham chiếu

KHUYẾN CÁO

Báo cáo này được phát hành bởi VietinBankSc. Các thông tin, nhận định trong báo cáo đều dựa trên các nguồn thông tin có sẵn, đã công bố ra công chúng được xem là đáng tin cậy và hợp pháp. Tuy nhiên, VietinBankSc không đảm bảo tính đầy đủ, chính xác của các thông tin này. Nhà đầu tư sử dụng báo cáo cần lưu ý các nhận định, dự báo trong báo cáo mang tính chủ quan của người viết. Nhà đầu tư tự chịu trách nhiệm về quyết định của mình.

Phòng Nghiên cứu- Phân tích

Tel: (84.4) 3974 7952

phantich@vietinbanksc.com.vn

Trụ sở chính

306 Bà Triệu, Hai Bà Trưng, Hà Nội

Tel: (84.4) 6278 0012

Chi nhánh Tp. Hồ Chí Minh

49 Tôn Thất Đạm, Q1, TP.HCM

Tel: (84.8) 3820 9987

Phòng GD Cao Thắng

Tầng trệt, số 41 Cao Thắng, Quận 3, TP. Hồ Chí Minh

Tel: (84.8) 3832 9972