

Chinh phục ngưỡng 500 điểm thành công

Dòng tiền tiếp tục được duy trì khá tốt trong phiên hôm nay, tâm lý nhà đầu tư được cải thiện đáng kể giúp chỉ số 2 sàn tiếp đà tăng điểm. Đặc biệt, đây là lần thứ 7 trong năm 2013 chỉ số VN-Index chinh phục thành công ngưỡng 500 điểm, với 6 lần trước thì chỉ số này đều không duy trì được ở trên mức 500 điểm quá lâu và động lực để vượt mốc này đều dựa nhiều vào các mã Bluechips. Ở lần tăng điểm này, tuy chưa có nhiều sự khác biệt nhưng ít nhiều dòng tiền đã có phần chú ý tới các mã dòng đầu cơ và xoay vòng khá tốt ở các nhóm ngành. Với những kỳ vọng về kết quả kinh doanh quý 3, hi vọng những cổ phiếu có kết quả tốt sẽ tiếp sức giúp chỉ số VN-Index neo ở mức trên 500 điểm ở thời gian tới.

Chỉ số 2 sàn tiếp tục tăng lên mức cao mới. VN-Index tăng 2,97 điểm (+0,6%), đóng cửa tại 500,47 điểm, KLGD đạt 72 triệu đơn vị. HNX-Index tăng 0,45 điểm (+0,74%), đóng cửa tại 27 triệu đơn vị, KLGD đạt 27 triệu đơn vị.

Thị trường mở cửa thận trọng ở những phút ban đầu, làn sóng chốt lời khiến cho các giao dịch diễn ra ở trạng thái giằng co. Tuy nhiên, từ giữa phiên sáng trở đi, nhóm cổ phiếu Bluechips như VCB, BVH, PVD, HPG...bất ngờ đảo chiều, dòng tiền đầu cơ cũng nhân cơ hội này tham gia mạnh mẽ vào nhóm SAM, IJC, FCM, TLH...đẩy VN-Index vượt mốc 500 điểm. Trên sàn Hà Nội, dòng tiền cũng khá tập trung vào các mã như PGS, SHB, PVS...trong khi PVX tiếp tục chuỗi ngày giảm sàn mà chưa có điểm dừng.

Khối ngoại tiếp tục mua ròng trên sàn HOSE, với giá trị mua ròng 63,7 tỷ đồng, tập trung mạnh ở HPG (15,7 tỷ đồng), VIC (8,8 tỷ đồng). Bán mạnh ở HSG (6,1 tỷ đồng), TLC (4,3 tỷ đồng)

Ở chiều ngược lại, khối ngoại bán ròng trên sàn Hà Nội với giá trị bán ròng 196 triệu đồng, tập trung mạnh ở mã PGS (5,5 tỷ đồng). Trong khi đó, họ lại mua ròng mạnh ở PVS (3.5 tỷ đồng) và SHB (2.1 tỷ đồng).

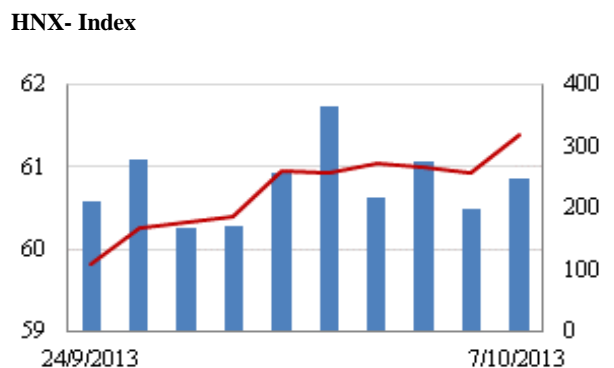
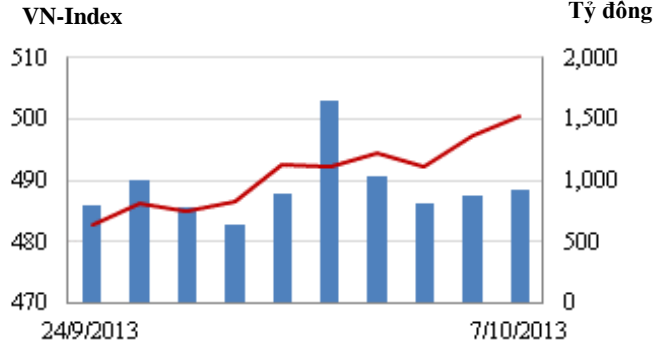
Tin nổi bật

- Tính đến ngày 30/9, lũy kế vốn đầu tư giải ngân qua hệ thống kho bạc Nhà nước là 163.970 tỷ đồng, đạt 67% so với kế hoạch vốn năm 2013 Nhà nước giao.

- Ngân hàng Thế giới dự báo tăng trưởng tổng sản phẩm quốc nội (GDP) năm 2013 của Việt Nam đạt 5.3%, trước khi tăng nhẹ lên 5.4% trong năm 2014 và 2015, theo Báo cáo Cập nhật Triển vọng Kinh tế Đông Á – Thái Bình Dương mới nhất công bố vào sáng thứ Hai .

- Các nền kinh tế APEC dự kiến tăng trưởng 6,3% trong năm 2013 và 6,6% trong năm 2014, theo dự đoán của IMF. APEC hiện chiếm 54% GDP và 44% thương mại toàn cầu.

Giao dịch 10 phiên gần nhất



THẾ GIỚI

	Chi số	Tăng / Giảm điểm	%
Nhật: Nikkei 225	13,852	-171.0	-1.2%
Hong Kong: Hang Seng	22,974	-164.6	-0.7%

CHỈ SỐ VĨ MÔ

	Tháng 8	Tháng 9	Lũy kế
Tăng trưởng GDP (yoy)			5.14%
Lạm phát so hàng tháng	0.83%	1.06%	
Lạm phát so với cùng kỳ (năm)	7.50%	4.63%	6.83%
Chi số công nghiệp (% yoy)	4.40%	5.60%	5,4%
Xuất khẩu (triệu \$)	11,500	11,300	96,500
Nhập khẩu (triệu \$)	11,800	11,600	96,600
Thâm hụt thương mại (triệu \$)	- 300	- 300	- 100
FDI cam kết (triệu \$)	717	2,377	15,005
FDI giải ngân (triệu \$)	910	1,060	8,620

(Nguồn: Tổng cục Thống kê)

CHỈ SỐ CHÍNH

	Tăng / Giảm			Khối lượng			Số lượng cổ phiếu		
	Điểm	%		KL	%	GDTT	Tăng	Giảm	Đứng
VN-Index	500.5	3.0	0.6%	64.1	10.7%	7.9	132	70	10
HNX-Index	61.4	0.5	0.7%	27.0	10.2%	1.7	119	62	200
VN30	556.7	5.0	0.9%	20.7	26.2%	4.3	16	5	9
19 CP vốn hóa lớn nhất	393.9	3.6	0.9%	10.8	24.1%	4.3	10	2	7
28 CP vốn hóa trung bình	170.7	0.2	0.1%	31.9	20.4%	1.7	11	8	9
38 CP vốn hóa nhỏ	169.0	1.6	1.0%	11.7	10.4%	0.0	19	12	7
Ngân hàng	259.8	3.1	1.2%	15.8	33.9%	5.5	7	1	9
Bất động sản (trừ VIC)	187.8	2.9	1.5%	21.8	-4.8%	0.4	30	11	17
Thực phẩm (trừ MSN)	621.5	1.9	0.3%	1.9	5.6%	1.7	7	10	9

PHÂN TÍCH KỸ THUẬT- HOSE

VNINDEX tăng 2.97 điểm (0.60%) lên 500.47 điểm. KLGĐ tiếp tục ở mức cao đạt 64 triệu cổ phiếu tăng 10% so với phiên trước. Thị trường tăng nhẹ đầu phiên và tăng nhiều hơn về cuối phiên. Lực tăng của thị trường nhận được nhiều hỗ trợ bởi các cổ phiếu vốn hóa lớn tăng như BVH, CTG, VCB, HPG, FPT, VIC trong khi GAS, KDC, MSN giảm nhẹ.

Khối ngoại tăng lượng mua ròng lên 64 tỷ đồng khi mua vào 139 tỷ đồng và bán ra 75 tỷ đồng, trong đó 20 tỷ đồng là giao dịch thỏa thuận nội khối. Giao dịch trên sàn, khối ngoại mua vào mạnh HPG, VIC, GAS, DRC, CTG trong khi bán ra mạnh GAS, HSG, PVD, MSN.

Trên biểu đồ kỹ thuật, VNINDEX tạo một cây nến trắng tiếp tục bám dải Bollinger band trên đi lên, VNINDEX đã vượt lên trên ngưỡng cân tâm lý 500 điểm. Đường MA10 và MA20 tiếp tục tăng lên hỗ trợ xu thế tăng hiện tại của thị trường. Chỉ báo MACD và RMO tiếp tục tăng lên và đang trong vùng mua vào, bên cạnh đó chỉ báo RSI đã tăng lên mức 67 điểm và gần tiến lên vùng mua quá mức tại 70 điểm, nhà đầu tư cần thận trọng khi thị trường bước vào vùng quá mua này. KLGĐ tiếp tục duy trì ở mức cao cho thấy dòng tiền vẫn tiếp tục vào và hấp thụ tốt lượng bán ra. Chúng tôi tiếp tục duy trì nhận định thị trường trong xu thế tăng điểm hướng lên vùng đỉnh cũ tại 510 điểm.

Khuyến nghị: Nhà đầu tư chỉ nên mua vào những cổ phiếu dự kiến có KQKD Q3 tốt và chưa tăng nhiều. Hạn chế mua đuổi những cổ phiếu mang tính đầu cơ đã tăng nhiều vì sẽ đối mặt với rủi ro đảo chiều giảm điểm hoặc không có lãi khi cổ phiếu về tài khoản.

XU HƯỚNG THỊ TRƯỜNG

Ngắn hạn	Tăng điểm
Trung hạn	Trung tính
Dài hạn	Tăng điểm

CÁC NGƯỠNG KHÁNG CỰ VÀ HỖ TRỢ

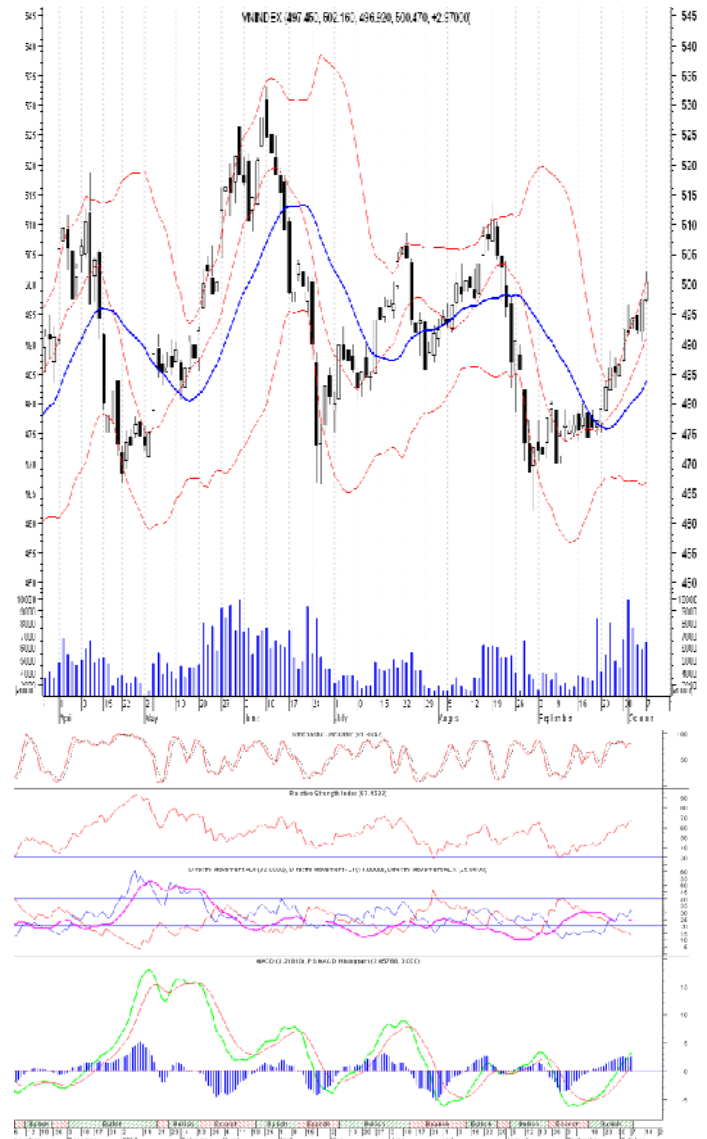
Kháng cự 1	510
Kháng cự 2	530
Vùng hỗ trợ 1	468
Vùng hỗ trợ 2	440

THÔNG TIN CẬP NHẬT TRÊN SÀN

- **MSN:** HDQT đã thông qua phương án phát hành 38.770.465 cổ phần cho các đối tác. Cụ thể 29.770.465 cổ phần phát hành cho Vietnam Resource Investments (Cayman) Limited (VRICL), và 9 triệu cổ phiếu được phát hành cho Jade Dragon (Mauritius) Limited (JDML). Cổ phiếu dự kiến phát hành thêm trong vòng 1 năm từ tháng 10/2013 đến tháng 9/2014.

- **VNM:** Norges Bank đăng ký mua thêm 950.000 cổ phiếu. Norges Bank đang sở hữu 2.163.500 cổ phiếu VNM (0,26%). Giao dịch nếu thành công, Norges Bank sẽ sở hữu 3.113.500 cổ phiếu VNM, tương đương 0,37%.

- **LSS:** Bắt đầu từ 10/10/2013, LSS chi trả lãi trái phiếu kỳ 1 (từ 10/10/2012 đến 10/10/2013) cho các trái chủ, lãi suất 12%/năm. Mỗi trái chủ sẽ được nhận 12.000 đồng/trái phiếu. Ngày đăng ký cuối cùng 8/10/2013. Đợt chi trả cổ tức lần 1 này, LSS sẽ phải bỏ ra 24 tỷ đồng cho các trái chủ.



GIAO DỊCH CỦA KHỐI NGOẠI

Khối ngoại mua ròng 63 tỷ đồng

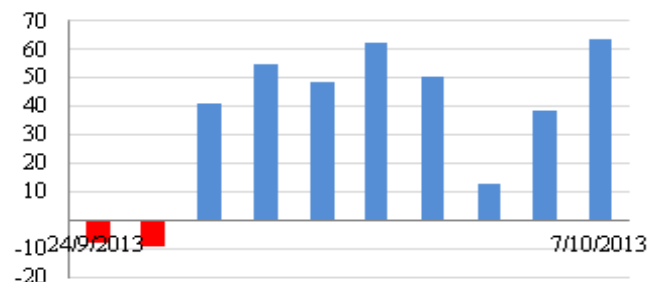
- Tổng mua: 138 tỷ đồng

Chủ yếu: HPG (15,7 tỷ), VIC (8,8 tỷ), CTG (8,3 tỷ)

- Tổng bán: 75 tỷ đồng

Chủ yếu: HSG (6,1 tỷ), TCL (4,3 tỷ), GAS (3,9 tỷ)

Mua/bán ròng của khối ngoại (tỷ đồng)



PHÂN TÍCH KỸ THUẬT- HNX

HNXINDEX tăng 0.45 điểm (+ 0.74%) lên 61.39 điểm. KLGĐ đạt 25 triệu cổ phiếu tăng so với mức 22 triệu cổ phiếu của phiên trước. Thị trường tăng nhẹ đầu phiên sau đó tăng mạnh hơn về cuối phiên, nhiều cổ phiếu dẫn dắt tăng điểm như VND, SHB, AAA, ...

Khối ngoại mua bán khá cân bằng khi mua vào 7,7 tỷ đồng và bán ra 7,9 tỷ đồng. Giao dịch mua chủ yếu là SHB, PVS và bán mạnh PGS.

HNXINDEX tạo cây nến trắng tăng điểm khá tích cực sau 4 phiên tích lũy đi ngang. Đường Bollinger Band đang có xu hướng mở rộng cho thấy mức độ biến động của thị trường sẽ lớn. Đường MA10, MA20 tiếp tục xu thế tăng lên củng cố và hỗ trợ cho xu thế tăng điểm của HNXINDEX. Chỉ báo MACD, RMO tiếp tục tăng lên và đang trong vùng mua vào. KLGĐ của thị trường ở mức trung bình và dòng tiền vẫn chưa vào mạnh sàn Hà Nội. Với những tín hiệu kỹ thuật hiện tại, chúng tôi tiếp tục duy trì nhận định thị trường trong xu thế tăng điểm, ngưỡng kháng cự của HNXINDEX là vùng 63 điểm.

Khuyến nghị: Nhà đầu tư chỉ nên mua vào những cổ phiếu dự kiến có KQKD Q3 tốt và chưa tăng nhiều. Hạn chế mua đuổi những cổ phiếu mang tính đầu cơ đã tăng nhiều vì sẽ đối mặt với rủi ro đảo chiều giảm điểm hoặc không có lãi khi cổ phiếu về tài khoản..

XU HƯỚNG THỊ TRƯỜNG

Ngắn hạn	Tăng điểm
Trung hạn	Trung tính
Dài hạn	Tăng điểm

CÁC NGUỠNG KHÁNG CỰ VÀ HỖ TRỢ

Kháng cự 1	63.0
Kháng cự 2	67.0
Vùng hỗ trợ 1	60.0
Vùng hỗ trợ 2	58.5

THÔNG TIN CẬP NHẬT TRÊN SÀN

- **LHC:** Thành viên BKS đăng ký bán 17.400 cp . Số lượng cổ phiếu nắm giữ trước khi thực hiện giao dịch: 27.400 CP (tỷ lệ 1,37%) . Ngày dự kiến bắt đầu giao dịch: 09/10/2013. Ngày dự kiến kết thúc giao dịch: 08/11/2013.

- **SHG:** Thông qua việc thoái vốn tại Trường Đại học Hoa Sen để có vốn đầu tư cho dự án. Số cổ phiếu SGH sở hữu đến thời điểm 30/9 là 468.960 cổ phiếu, giá tối thiểu cho 1 cổ phiếu trường Đại học Hoa Sen khi thoái vốn là 15.000 đồng/cổ phiếu. SGH cũng đã thông qua ĐHCĐ bất thường phương án phát hành 1.766.300 cổ phiếu thưởng cho cổ đông hiện hữu tỷ lệ 1:1.

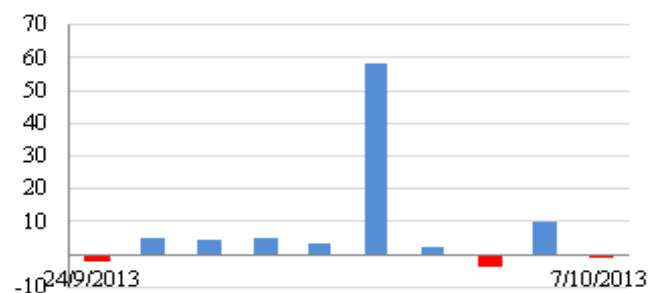
- **ECI:** Tổng doanh thu đạt 54,8 tỷ đồng, hoàn thành vượt kế hoạch năm 7,5% và lợi nhuận trước thuế 5,57 tỷ đồng, vượt 11,5% kế hoạch năm. Năm 2013, ECI đặt mục tiêu tổng doanh thu và lợi nhuận trước thuế lần lượt 51 tỷ đồng và 5 tỷ đồng.



GIAO DỊCH CỦA KHỐI NGOẠI

- Khối ngoại bán ròng 0,2 tỷ đồng
- Tổng mua: 7,7 tỷ đồng
 Chủ yếu: PVS (3,5 tỷ), SHB (2,1 tỷ), PVC (0,5 tỷ)
- Tổng bán: 7,9 tỷ đồng
 Chủ yếu: PGS (5,5 tỷ), AAA (0,5 tỷ), DBC (0,5 tỷ)

Mua/bán ròng của khối ngoại (tỷ đồng)



LỊCH TRẢ CỔ TỨC TIỀN MẶT TRÊN 2 SÀN

Ngày ĐKCC	Mã CK	Ngày thực hiện	Tỷ lệ cổ tức	Thị giá	Cổ tức/Thị giá	Sàn	Cổ tức năm
10/23/2013	GAS	11/15/2013	10.0%	68,000	1.5%	HOSE	2013
10/20/2013	NHS	11/20/2013	15.0%	13,600	11.0%	HOSE	2013
10/18/2013	DC4	10/31/2013	10.0%	7,600	13.2%	HNX	2012
10/16/2013	SD2	12/23/2013	8.0%	6,300	12.7%	HNX	2012
10/16/2013	LBM	10/25/2013	10.0%	15,600	6.4%	HOSE	2012, 2013
10/14/2013	HCC	11/11/2013	5.0%	10,000	5.0%	HNX	2012
10/10/2013	SEC	11/14/2013	13.0%	16,100	8.1%	HOSE	2013
10/10/2013	BHS	10/25/2013	5.0%	11,500	4.3%	HOSE	2013
10/10/2013	VLA	10/25/2013	5.0%	10,000	5.0%	HNX	2012
10/8/2013	VMD	10/25/2013	17.0%	12,000	14.2%	HOSE	2012
10/8/2013	OGC	10/23/2013	5.0%	10,000	5.0%	HOSE	2012

HOSE

HNX

5CP TĂNG giá nhiều nhất			5CP GIẢM giá nhiều nhất			5CP TĂNG giá nhiều nhất			5CP GIẢM giá nhiều nhất		
Mã CK	Giá	Thay đổi	Mã CK	Giá	Thay đổi	Mã CK	Giá	Thay đổi	Mã CK	Giá	Thay đổi
BMC	46.0	6.98%	DVP	39.3	-46.53%	HHL	0.7	16.67%	BKC	9.9	-10.00%
HAR	6.3	6.78%	STG	18.4	-10.24%	GGG	0.8	14.29%	CTX	6.4	-9.86%
TTP	24.0	6.67%	MPC	25.7	-6.55%	WCS	70.4	10.00%	C92	9.2	-9.80%
CMV	12.8	6.67%	HSI	4.5	-6.25%	TH1	37.4	10.00%	FDT	34.2	-9.76%
HT1	5.0	6.38%	NHW	12.4	-6.06%	BHT	3.3	10.00%	DNC	5.7	-9.52%
<i>(Nghìn VND)</i>			<i>(Nghìn VND)</i>			<i>(Nghìn VND)</i>			<i>(Nghìn VND)</i>		

5CP có KLKL nhiều nhất			5CP có GTGD nhiều nhất			5CP có KLKL nhiều nhất			5CP có GTGD nhiều nhất		
Mã CK	Thay đổi	KL	Mã CK	Thay đổi	Giá trị	Mã CK	Thay đổi	KL	Mã CK	Thay đổi	Giá trị
FLC	4.08%	4,263.3	STB	0.00%	1.1	SHB	1.47%	5,723.9	SHB	1.47%	39.2
STB	0.00%	62.8	GAS	-0.73%	46.0	VCG	-1.12%	1,795.9	KLF	9.64%	33.9
ITA	0.00%	3,681.6	PPC	-0.49%	42.5	SCR	0.00%	1,626.6	PGS	0.41%	17.6
HAR	6.78%	2,681.5	CSM	0.00%	40.2	KLF	9.64%	1,385.9	VCG	-1.12%	16.1
SAM	4.17%	2,538.5	REE	1.55%	37.8	KLS	2.50%	1,312.4	FIT	2.52%	14.6
<i>(Đơn vị: Nghìn CP)</i>			<i>(Đơn vị: tỷ VND)</i>			<i>(Đơn vị: Nghìn CP)</i>			<i>(Đơn vị: tỷ VND)</i>		

5CP NĐTNN mua nhiều nhất			5CP NĐTNN bán nhiều nhất			5CP NĐTNN mua nhiều nhất			5CP NĐTNN bán nhiều nhất		
Mã CK	Thay đổi	KL	Mã CK	Thay đổi	KL	Mã CK	Thay đổi	KL	Mã CK	Thay đổi	KL
CTG	4.14%	482.9	TCL	0.00%	215.0	SHB	1.47%	310.0	PGS	0.41%	224.0
HPG	3.12%	436.1	HSG	-0.75%	152.5	PVS	0.62%	216.0	VCG	-1.12%	52.7
HAG	2.88%	331.2	CII	-1.72%	74.0	PVC	2.01%	31.6	AAA	5.44%	35.0
SSI	1.83%	229.8	GAS	-0.73%	58.0	PLC	0.00%	15.0	DBC	0.00%	29.3
DRC	2.23%	202.6	AGF	-4.55%	41.4	DAD	0.00%	12.1	PVX	-8.00%	10.0
<i>(Đơn vị: nghìn CP)</i>			<i>(Đơn vị: nghìn CP)</i>			<i>(Đơn vị: nghìn CP)</i>			<i>(Đơn vị: nghìn CP)</i>		

Ghi chú: % thay đổi giá = (giá cao nhất trong phiên - giá thấp nhất trong phiên) / giá tham chiếu

KHUYẾN CÁO

Báo cáo này được phát hành bởi VietinBankSc. Các thông tin, nhận định trong báo cáo đều dựa trên các nguồn thông tin có sẵn, đã công bố ra công chúng được xem là đáng tin cậy và hợp pháp. Tuy nhiên, VietinBankSc không đảm bảo tính đầy đủ, chính xác của các thông tin này. Nhà đầu tư sử dụng báo cáo cần lưu ý các nhận định, dự báo trong báo cáo mang tính chủ quan của người viết. Nhà đầu tư tự chịu trách nhiệm về quyết định của mình.

Phòng Nghiên cứu- Phân tích

Tel: (84.4) 3974 7952

phantich@vietinbanksc.com.vn

Trụ sở chính

306 Bà Triệu, Hai Bà Trưng, Hà Nội

Tel: (84.4) 6278 0012

Chi nhánh Tp. Hồ Chí Minh

49 Tôn Thất Đạm, Q1, TP.HCM

Tel: (84.8) 3820 9987

Phòng GD Cao Thắng

Tầng trệt, số 41 Cao Thắng, Quận 3, TP. Hồ Chí Minh

Tel: (84.8) 3832 9972