

Bluechips kéo thị trường tăng điểm

Lực cầu không thực sự đủ mạnh nhưng lại tập trung chủ yếu vào nhóm cổ phiếu vốn hóa lớn và đặc biệt lại đẩy mạnh vào phiên chiều đã giúp cho VN-Index tăng điểm khá tốt.

Chỉ số 2 sàn đóng cửa trái chiều, VN-Index tăng 5,2 điểm (+1,06%), đóng cửa tại 497,5 điểm, KLGĐ đạt 59,7 triệu đơn vị. HNX-Index giảm 0,07 điểm (-0,11%), đóng cửa tại 60,94 điểm, KLGĐ đạt 24,4 triệu đơn vị.

Áp lực chốt lời tiếp tục chi phối thị trường ở những phút mở cửa phiên giao dịch cuối tuần, đặc biệt là hiệu ứng PVX vẫn đang gây ảnh hưởng khá xấu ở những phút đầu. Trên sàn không thấy xuất hiện các mã có khả năng khởi xướng lại được đà tăng, nhóm vốn hóa lớn như BVH, VNM, MSN, GAS cũng khởi đầu khá chậm chạp.

Tuy nhiên, đến khoảng giữa phiên sáng thì thị trường bắt đầu đi lên, đặc biệt là các mã trong nhóm VN30 như BVH, MSN...Đáng chú ý nhất là trường hợp GAS tăng mạnh hơn 3%, kéo chỉ số VN-Index từng bước đi lên, nhưng thanh khoản so với những phiên vừa qua lại có xu hướng giảm, chính điều này khiến cho nhiều người liên tưởng đến những lần chỉ số VN-Index vượt mốc 500 điểm trước đây nhờ các trụ đỡ.

Dòng tiền tiếp tục phân hóa hơn ở phiên chiều khi chỉ tập trung vào một vài mã vốn hóa lớn và một số mã thu hút dòng tiền tốt giai đoạn vừa rồi như TLH, DIG, TCM...Trong khi khá nhiều mã khác như ITA, KBC, VCG, SHB...đều đóng cửa ở mức giá đỏ.

Khỏi ngoại phiên hôm nay mua ròng trên cả 2 sàn, với sàn HOSE là 38 tỷ, sàn Hà Nội là 10 tỷ, tập trung vào VCB, HPG, GAS, SHB.

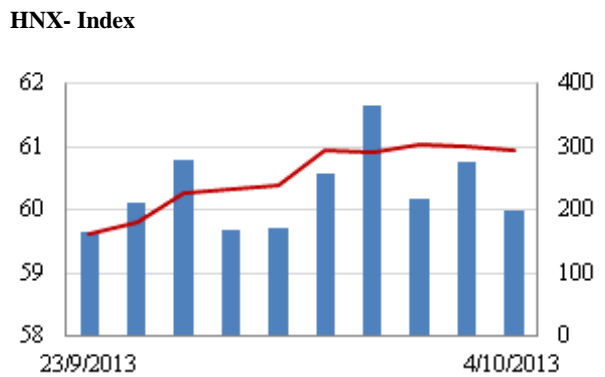
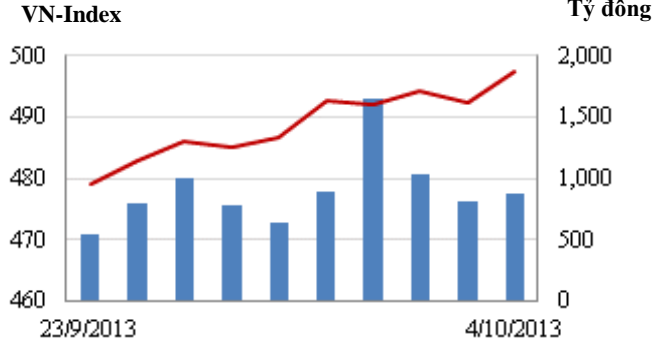
Tin nổi bật

- Theo báo cáo của Sở KHĐT tỉnh Long An, từ đầu năm đến ngày 10-9, tỉnh đã cấp giấy chứng nhận đầu tư mới cho 30 dự án đầu tư nước ngoài (FDI) với vốn đăng ký 143 triệu USD, bằng 104,6% về số dự án và 85% về số vốn so với cùng kỳ 2012.

- Kiểm toán Nhà nước công bố con số nợ đọng xây dựng cơ bản của trên cả nước đã lên tới hơn 91.000 tỉ đồng.

- Chỉ số PMI ngành dịch vụ của Mỹ giảm xuống mức thấp nhất trong 3 tháng. Chỉ số PMI của Viện Quản lý Nguồn cung giảm từ 58,6 điểm xuống 54,4 điểm, cho thấy ngành dịch vụ của nước này tăng trưởng chậm lại.

Giao dịch 10 phiên gần nhất



THẾ GIỚI

Nhật: Nikkei 225
Hong Kong: Hang Seng

	Tăng / Giảm		
	Chỉ số	điểm	%
Nhật: Nikkei 225	14,024	-132.9	-0.9%
Hong Kong: Hang Seng	23,139	-75.9	-0.3%

CHỈ SỐ VĨ MÔ

	Tháng 8	Tháng 9	Lũy kế
Tăng trưởng GDP (yoy)			5.14%
Lạm phát so hàng tháng	0.83%	1.06%	
Lạm phát so với cùng kỳ (năm)	7.50%	4.63%	6.83%
Chỉ số công nghiệp (% yoy)	4.40%	5.60%	5,4%
Xuất khẩu (triệu \$)	11,500	11,300	96,500
Nhập khẩu (triệu \$)	11,800	11,600	96,600
Thâm hụt thương mại (triệu \$)	- 300	- 300	- 100
FDI cam kết (triệu \$)	717	2,377	15,005
FDI giải ngân (triệu \$)	910	1,060	8,620

(Nguồn: Tổng cục Thống kê)

CHỈ SỐ CHÍNH

	Tăng / Giảm			Khối lượng			Số lượng cổ phiếu		
	Điểm		%	KL	%	GDTT	Tăng	Giảm	Đứng
VN-Index	497.5	5.2	1.0%	57.9	-7.5%	1.8	116	86	100
HNX-Index	60.9	-0.1	-0.1%	24.5	-35.0%	2.4	74	78	229
VN30	551.7	0.9	0.2%	16.4	-8.4%	0.2	16	7	7
19 CP vốn hóa lớn nhất	390.3	1.8	0.5%	8.7	-10.3%	1.2	10	6	3
28 CP vốn hóa trung bình	170.5	-0.1	-0.1%	26.5	-33.1%	1.8	7	9	12
38 CP vốn hóa nhỏ	167.5	-0.3	-0.1%	10.6	1.0%	0.3	6	13	19
Ngân hàng	256.7	1.2	0.5%	11.8	-32.6%	1.6	5	4	8
Bất động sản (trừ VIC)	184.9	0.7	0.4%	22.9	-8.0%	1.2	18	21	19
Thực phẩm (trừ MSN)	619.6	2.4	0.4%	1.8	33.3%	0.0	5	4	17

PHÂN TÍCH KỸ THUẬT- HOSE

VNINDEX tăng 5.20 điểm (+ 1.06%) lên 497.50 điểm. KLGD tiếp tục duy trì ở mức cao đạt 58 triệu cổ phiếu giảm nhẹ so với KLGD phiên trước. Thị trường linh xình giảm điểm đầu phiên và dần tăng điểm về cuối phiên, VNINDEX nhận được hỗ trợ lớn từ GAS, FPT. Lực cầu vào tiếp tục duy trì tích cực trong phiên hôm nay.

Khối ngoại mua ròng 38 tỷ đồng khi mua vào 61 tỷ đồng và bán ra 23 tỷ đồng. HPG, GAS, VCB là những cổ phiếu được mua vào nhiều, trong khi họ bán ra mạnh nhất ở CII.

Trên biểu đồ kỹ thuật, VNINDEX hình thành cây nến trắng tăng điểm khá mạnh tiếp tục xu thế tăng điểm và đang hướng lên vùng đỉnh cũ 510 điểm. Đường MA10 và MA20 tiếp tục xu thế tăng lên củng cố xu thế tăng điểm của thị trường. Đường MACD và RMO tiếp tục duy trì trong vùng mua vào. KLGD tiếp tục duy trì ở mức cao là dấu hiệu tích cực cho thấy dòng tiền vẫn được duy trì tốt. Chúng tôi tiếp tục nhận định thị trường trong xu thế tăng điểm ngắn hạn và hướng lên vùng đỉnh cũ 510 điểm. Dự báo dòng tiền tiếp tục tập trung vào nhóm cổ phiếu có KQKD Q3 tốt.

Khuyến nghị: Nhà đầu tư có thể xem xét mua vào các cổ phiếu dự kiến có KQKD Q3 tốt và chưa tăng nhiều.

XU HƯỚNG THỊ TRƯỜNG

Ngắn hạn	Tăng điểm
Trung hạn	Trung tính
Dài hạn	Tăng điểm

CÁC NGUỖNG KHÁNG CỰ VÀ HỖ TRỢ

Kháng cự 1	510
Kháng cự 2	530
Vùng hỗ trợ 1	485
Vùng hỗ trợ 2	470

THÔNG TIN CẬP NHẬT TRÊN SÀN

- **GAS:** Công bố nghị quyết Hội đồng quản trị thông qua tạm ứng cổ tức đợt 2/2013. Theo đó, cổ tức được tạm ứng bằng tiền mặt theo tỷ lệ 10% vào ngày đăng ký cuối cùng vào 23/10/2013. Ngày thanh toán cổ tức vào 15/11/2013.

- **TRC:** Công bố nghị quyết Hội đồng quản trị họp ngày 4/10/2013 thông qua các chỉ tiêu kinh doanh thực hiện trong 9 tháng đầu năm. Theo đó, trong 9 tháng TRC đạt 327,05 tỷ đồng doanh thu và 171,87 tỷ đồng lợi nhuận. So với kế hoạch năm doanh thu hoàn thành 51,21% và lợi nhuận là 66,89%.

- **VNM:** Công bố thông tin về việc mua cổ phiếu quỹ. Theo đó, VNM mua lại 760 cổ phiếu từ chương trình phát hành theo chương trình cổ phiếu nhân viên năm 2011 do nhân viên nghỉ việc và chuyên công tác. Thời gian bắt đầu giao dịch 10/10/2013.



GIAO DỊCH CỦA KHỐI NGOẠI

Khối ngoại mua ròng 38 tỷ đồng

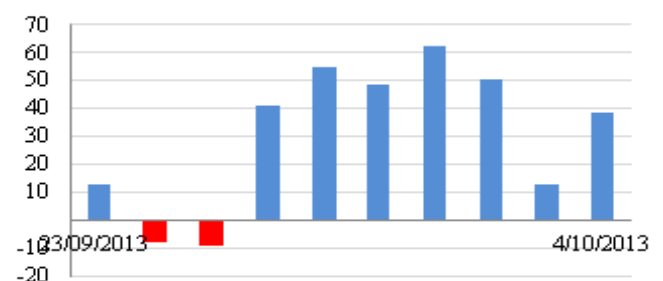
- Tổng mua: 61 tỷ đồng

Chủ yếu: VCB (6 tỷ), HPG (5,9 tỷ), GAS (5,7 tỷ)

- Tổng bán: 23 tỷ đồng

Chủ yếu: CII (4,2 tỷ), MSN (1,1 tỷ), DHG (0,4 tỷ)

Mua/bán ròng của khối ngoại (tỷ đồng)



PHÂN TÍCH KỸ THUẬT- HNX

HNXINDEX giảm 0.07 điểm (- 0.11%) xuống 60.94 điểm. KLGĐ đạt 22 triệu cổ phiếu giảm so với KLGĐ 34 triệu cổ phiếu phiên trước. Thị trường linh xình giảm điểm nhẹ trong cả phiên giao dịch.

Khối ngoại mua ròng 10 tỷ đồng trên HNX khi mua vào 18 tỷ đồng và bán ra 8 tỷ đồng. Lượng mua vào chủ yếu là SHB, PVS trong khi bán mạnh PGS, VCG.

Trên biểu đồ kỹ thuật, HNXINDEX tiếp tục đi ngang với một cây nến Doji, đà tăng điểm nhanh trước đó đã chững lại và đang tích lũy khi lượng cung chốt lời gia tăng. Đường MA10 và MA20 tiếp tục tăng lên, đường MA10 đang là đường hỗ trợ ngắn hạn của chỉ số thời điểm này. Những phiên tới nếu KLGĐ gia tăng và cầu hấp thụ lượng cung chốt lời tốt thì HNXINDEX có thể sẽ tiếp tục xu thế tăng điểm trước đó. Chúng tôi nhận định thị trường đang trong xu thế tăng điểm ngắn hạn.

Khuyến nghị: Nhà đầu tư xem xét mua vào nếu thị trường tiếp tục tích lũy ở vùng hiện tại. Ưu tiên cổ phiếu dự báo có KQKD Q3 tốt.

XU HƯỚNG THỊ TRƯỜNG

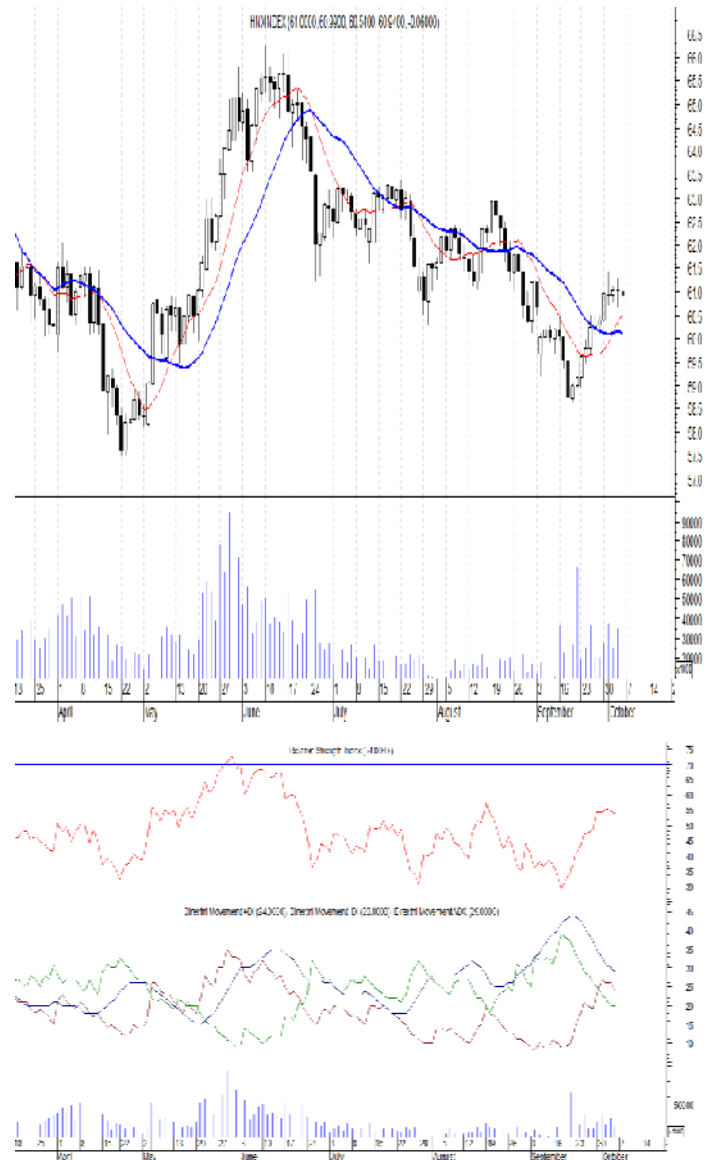
Ngắn hạn	Tăng điểm
Trung hạn	Trung tính
Dài hạn	Tăng điểm

CÁC NGƯỠNG KHÁNG CỰ VÀ HỖ TRỢ

Kháng cự 1	63.5
Kháng cự 2	67.0
Vùng hỗ trợ 1	60.0
Vùng hỗ trợ 2	58.5

THÔNG TIN CẬP NHẬT TRÊN SÀN

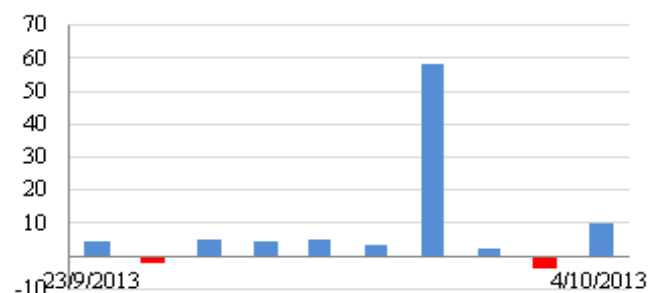
- **PGS:** Lợi nhuận sau thuế hợp nhất quý III/2013 ước tính đạt 50 tỷ đồng, tăng 16,3% so với cùng kỳ (43 tỷ đồng) và lũy kế 9 tháng đạt 147 tỷ đồng, hoàn thành vượt kế hoạch năm 20,5%.
- **LHC:** Thông qua việc tạm ứng cổ tức đợt 1 năm 2013 bằng tiền tỷ lệ 25% tức mỗi cổ phiếu của cổ đông hiện hữu được nhận 2.500 đồng. Ngày đăng ký cuối cùng dự kiến là 18/10/2013 và việc chi trả được thực hiện vào ngày 31/10/2013.
- **KLF:** Quý III/2013, Công ty ước đạt 15 tỷ đồng lợi nhuận. Lũy kế 9 tháng đầu năm, lợi nhuận của FLC Global khoảng trên 20 tỷ đồng, tăng mạnh so với lợi nhuận 6 tháng đầu năm.
- **SĐT:** 9 tháng đầu năm 2013 SĐT đạt tổng giá trị sản xuất 851,4 tỷ đồng, hoàn thành 97,5% kế hoạch năm. Doanh thu 802,23 tỷ đồng, hoàn thành 85,4% kế hoạch năm. Lợi nhuận trước thuế 68,18 tỷ đồng, hoàn thành 84,4% kế hoạch năm.



GIAO DỊCH CỦA KHỐI NGOẠI

- Khối ngoại mua ròng 10 tỷ đồng
- Tổng mua: 18 tỷ đồng
 Chủ yếu: SHB (4,7 tỷ), PVS (3,7 tỷ), VGS (1,9 tỷ)
- Tổng bán: 8 tỷ đồng
 Chủ yếu: PGS (2,7 tỷ), KLS (0,6 tỷ), VCG (0,2 tỷ)

Mua/bán ròng của khối ngoại (tỷ đồng)



LỊCH TRẢ CỔ TỨC TIỀN MẶT TRÊN 2 SÀN

Ngày ĐKCC	Mã CK	Ngày thực hiện	Tỷ lệ cổ tức	Thị giá	Cổ tức/Thị giá	Sàn	Cổ tức năm
10/20/2013	NHS	11/20/2013	15.0%	13,700	10.9%	HOSE	2013
10/18/2013	DC4	10/31/2013	10.0%	7,200	13.9%	HNX	2012
10/16/2013	SD2	12/23/2013	8.0%	6,200	12.9%	HNX	2012
10/16/2013	LBM	10/25/2013	10.0%	16,400	6.1%	HOSE	2012, 2013
10/14/2013	HCC	11/11/2013	5.0%	10,000	5.0%	HNX	2012
10/10/2013	SEC	11/14/2013	13.0%	16,000	8.1%	HOSE	2013
10/10/2013	BHS	10/25/2013	5.0%	11,400	4.4%	HOSE	2013
10/10/2013	VLA	10/25/2013	5.0%	10,000	5.0%	HNX	2012
10/8/2013	VMD	10/25/2013	17.0%	12,500	13.6%	HOSE	2012
10/8/2013	OGC	10/23/2013	5.0%	10,000	5.0%	HOSE	2012
10/7/2013	STG	10/24/2013	8.0%	20,500	3.9%	HOSE	2013
10/7/2013	CTS	10/21/2013	6.0%	6,300	9.5%	HNX	2012

HOSE

HNX

5CP TĂNG giá nhiều nhất			5CP GIẢM giá nhiều nhất			5CP TĂNG giá nhiều nhất			5CP GIẢM giá nhiều nhất		
Mã CK	Giá	Thay đổi	Mã CK	Giá	Thay đổi	Mã CK	Giá	Thay đổi	Mã CK	Giá	Thay đổi
SSC	41.3	6.99%	VMD	12.5	-13.79%	PXA	1.0	11.11%	SHN	0.6	-14.29%
AGM	12.3	6.96%	TV1	9.8	-6.67%	BKC	11.0	10.00%	GGG	0.7	-12.50%
TLH	7.8	6.85%	PXI	2.8	-6.67%	FDT	37.9	9.86%	CCM	9.0	-10.00%
RIC	6.6	6.45%	VHG	9.9	-6.60%	KLF	24.9	9.69%	PTM	6.9	-9.21%
ASIAGF	11.6	6.42%	SAV	8.6	-6.52%	NHA	3.4	9.68%	BHC	2.0	-9.09%
<i>(Nghìn VND)</i>			<i>(Nghìn VND)</i>			<i>(Nghìn VND)</i>			<i>(Nghìn VND)</i>		

5CP có KLKL nhiều nhất			5CP có GTGD nhiều nhất			5CP có KLKL nhiều nhất			5CP có GTGD nhiều nhất		
Mã CK	Thay đổi	KL	Mã CK	Thay đổi	Giá trị	Mã CK	Thay đổi	KL	Mã CK	Thay đổi	Giá trị
FLC	-3.92%	3,768.7	GAS	4.58%	154.2	SHB	0.00%	2,291.5	SHB	0.00%	15.6
ITA	-1.61%	2,589.5	NTL	2.33%	33.5	SCR	-1.69%	1,927.9	KLF	9.69%	20.2
NTL	2.33%	2,538.4	PPC	0.00%	33.3	VCG	-1.11%	1,915.7	VCG	-1.11%	17.1
TLH	6.85%	2,413.7	REE	0.78%	26.9	VGS	2.04%	1,215.1	PGS	-0.82%	15.5
IJC	2.63%	2,343.8	BVH	0.26%	24.3	PVX	-7.41%	1,183.4	FIT	1.27%	13.4
<i>(Đơn vị: Nghìn CP)</i>			<i>(Đơn vị: tỷ VND)</i>			<i>(Đơn vị: Nghìn CP)</i>			<i>(Đơn vị: tỷ VND)</i>		

5CP NĐTNN mua nhiều nhất			5CP NĐTNN bán nhiều nhất			5CP NĐTNN mua nhiều nhất			5CP NĐTNN bán nhiều nhất		
Mã CK	Thay đổi	KL	Mã CK	Thay đổi	KL	Mã CK	Thay đổi	KL	Mã CK	Thay đổi	KL
VCB	1.22%	216.4	CII	-1.14%	243.0	SHB	0.00%	689.9	PGS	-0.82%	112.8
HPG	2.03%	169.5	PGC	1.77%	30.0	VGS	2.04%	394.0	KLS	-1.23%	78.0
CTG	-0.59%	140.8	SJD	1.60%	16.0	APS	3.23%	270.7	VCG	-1.11%	26.1
VNS	5.49%	121.0	ITA	-1.61%	13.0	PVS	1.25%	230.8	CMS	0.00%	10.0
VIP	-1.30%	92.1	MSN	-1.18%	12.4	ICG	2.08%	165.0	SJC	-8.82%	6.0
<i>(Đơn vị: nghìn CP)</i>			<i>(Đơn vị: nghìn CP)</i>			<i>(Đơn vị: nghìn CP)</i>			<i>(Đơn vị: nghìn CP)</i>		

Ghi chú: % thay đổi giá = (giá cao nhất trong phiên - giá thấp nhất trong phiên) / giá tham chiếu

KHUYẾN CÁO

Báo cáo này được phát hành bởi VietinBankSc. Các thông tin, nhận định trong báo cáo đều dựa trên các nguồn thông tin có sẵn, đã công bố ra công chúng được xem là đáng tin cậy và hợp pháp. Tuy nhiên, VietinBankSc không đảm bảo tính đầy đủ, chính xác của các thông tin này. Nhà đầu tư sử dụng báo cáo cần lưu ý các nhận định, dự báo trong báo cáo mang tính chủ quan của người viết. Nhà đầu tư tự chịu trách nhiệm về quyết định của mình.

Phòng Nghiên cứu- Phân tích

Tel: (84.4) 3974 7952

phantich@vietinbanksc.com.vn

Trụ sở chính

306 Bà Triệu, Hai Bà Trưng, Hà Nội

Tel: (84.4) 6278 0012

Chi nhánh Tp. Hồ Chí Minh

49 Tôn Thất Đạm, Q1, TP.HCM

Tel: (84.8) 3820 9987

Phòng GD Cao Thắng

Tầng trệt, số 41 Cao Thắng, Quận 3, TP. Hồ Chí Minh

Tel: (84.8) 3832 9972