

**Động lực từ nhóm cổ phiếu vốn hóa vừa và nhỏ**

Nhóm cổ phiếu có vốn hóa vừa và nhỏ là động lực chính giúp cho thị trường trở nên hưng phấn trong phiên hôm nay. Thanh khoản mặc dù sụt giảm so với phiên hôm thứ 6, nhưng vẫn ở mức ổn định trong giai đoạn gần đây. Độ rộng thị trường được cải thiện đáng kể khi thị trường càng đi dần về cuối phiên.

**HOSE:** Thị trường mở cửa phiên đầu tuần là 2 trạng thái trái ngược nhau hoàn toàn giữa 2 nhóm cổ phiếu. Nếu như nhóm cổ phiếu vốn hóa lớn như VNM, GAS, PVD, VCB... gây áp lực khá lớn và tạo sức đề lên chỉ số thì nhóm cổ phiếu có tính đầu cơ cao như PVF, PVT, IJC, HAR, TCM, OGC... lại giao dịch rất hưng phấn và tiến sát giá trần. Hiệu ứng từ những mã này tiếp tục duy trì gần như cả phiên hôm nay. Đến đầu giờ chiều số mã tăng trần bắt đầu gia tăng nhiều hơn, độ rộng thị trường bắt đầu được mở rộng. Giao dịch tích cực hơn hẳn, kéo thanh khoản gia tăng, nhóm vốn hóa lớn cũng quay trở lại mức giá tham chiếu, tạo niềm tin về một đợt phục hồi cho thị trường. Chốt phiên, VN-Index tăng 1,9 điểm (+0,4%), đóng cửa tại 479,09 điểm, KLGD đạt 46,2 triệu đơn vị.

**HNX:** Sàn Hà Nội cũng giống như sàn HOSE, càng về cuối phiên, trạng thái tích cực càng thể hiện khá rõ nét. Nhóm cổ phiếu vốn có tính đầu cơ cao ở sàn này như VCG, PVA, PV2... chính là động lực chính tạo sự hưng phấn cho thị trường. SHB mặc dù vẫn tiếp tục được khối ngoại thu mua nhưng lại không thể tăng giá, trong khi những mã chủ chốt còn lại của sàn này như PVX, SCR, PVS... cũng đóng cửa ở mức tăng vừa phải. Độ rộng của sàn Hà Nội cũng gia tăng mạnh lúc chốt phiên. Chỉ số HNX-Index đóng cửa tăng 0,45 điểm (+0,77%), tại 59,63 điểm, KLGD đạt 21,1 triệu đơn vị.

**Tin nổi bật**

- Theo Tổng cục thống kê, riêng tháng 9, Việt Nam ước xuất khẩu 11,3 tỷ USD và nhập khẩu 11,6 tỷ USD. Như vậy, Việt Nam nhập siêu 300 triệu trong tháng 9.

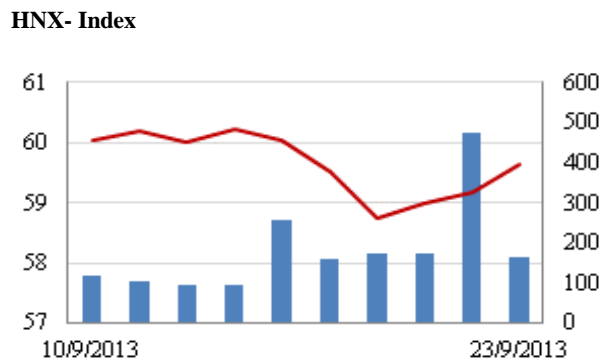
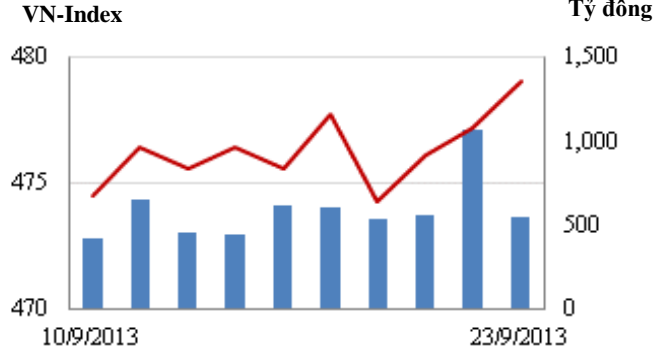
- Dự kiến đến cuối tháng 9 năm 2013, tổng nguồn vốn huy động của các tổ chức tín dụng trên địa bàn Hà Nội đạt 978.629 tỷ đồng, tăng 9,11% so cuối năm 2012. Tổng dư nợ cho vay đến cuối tháng 9 năm 2013 đạt 675.713 tỷ đồng, tăng 3,5% so cuối năm 2012.

- Số liệu chính thức do Cơ quan thống kê quốc gia Anh (ONS) công bố ngày 20/9 cho biết nợ công của nước này trong tháng 8 là 13,2 tỷ bảng (khoảng 20,5 tỷ USD), thấp hơn so với mức 14,4 tỷ bảng (khoảng 22,3 tỷ USD) cùng kỳ năm ngoái.

**CHỈ SỐ CHÍNH**

	Tăng / Giảm		Khối lượng			Số lượng cổ phiếu		
	Điểm	%	KL	%	GDTT	Tăng	Giảm	Đứng
VN-Index	479.1	1.9	40.2	-51.6%	6.0	141	71	93
HNX-Index	59.6	0.5	21.1	-69.6%	1.6	115	60	207
VN30	539.3	5.0	12.8	-63.7%	2.9	20	6	4
19 CP vốn hóa lớn nhất	377.6	0.3	9.6	-75.6%	2.9	13	5	1
28 CP vốn hóa trung bình	163.3	2.0	26.4	-62.0%	1.1	19	5	4
38 CP vốn hóa nhỏ	154.3	3.8	5.4	-62.8%	0.0	25	3	10
Ngân hàng	243.9	-0.7	14.5	-80.1%	0.8	8	5	4
Bất động sản (trừ VIC)	178.3	2.2	13.3	-51.5%	2.3	33	10	15
Thực phẩm (trừ MSN)	611.9	0.1	1.6	6.7%	0.0	8	5	13

**Giao dịch 10 phiên gần nhất**



**THẾ GIỚI**

	Chi số	Tăng / Giảm điểm	%
Nhật: Nikkei 225	14,742	-23.8	-0.2%
Hong Kong: Hang Seng	23,372	-131.0	-0.6%

**CHỈ SỐ VĨ MÔ**

	Tháng 7	Tháng 8	Lũy kế
Tăng trưởng GDP (yoy)	0.27%	0.83%	
Lạm phát so hàng tháng	7.29%	7.50%	6.90%
Lạm phát so với cùng kỳ (năm)	7.00%	4.40%	5.30%
Chi số công nghiệp (% yoy)	11,200	11,500	84,800
Xuất khẩu (triệu \$)	11,000	11,800	85,400
Nhập khẩu (triệu \$)	200	- 300	- 600
Thâm hụt thương mại (triệu \$)	1,437	717	12,627
FDI cam kết (triệu \$)	950	910	6,650

(Nguồn: Tổng cục Thống kê)

**PHÂN TÍCH KỸ THUẬT- HOSE**

VNINDEX tăng 1.90 điểm (+ 0.40%) lên 479.09 điểm. KLGD đạt 40 triệu cổ phiếu giảm 52% so với phiên trước nhưng cũng là mức khá cao so với giai đoạn trước. Thị trường linh xình giảm điểm đầu và giữa phiên, cuối phiên lực cầu vào tích cực hơn ở những cổ phiếu hạng trung như PVT, PGC, OGC đẩy các cổ phiếu này tăng trần. Ngoài HPG tăng mạnh, các cổ phiếu vốn hóa lớn khác đa phần giao dịch quanh giá tham chiếu.

Khối ngoại mua ròng 13 tỷ đồng khi mua vào 93 tỷ đồng và bán ra 80 tỷ đồng, trong đó giao dịch thỏa thuận nội khối lên đến 60 tỷ đồng. Giao dịch trên sàn, khối ngoại mua vào mạnh GAS, HPG, DPM trong khi bán ra DPR, DRC.

Trên biểu đồ kỹ thuật, VNINDEX hình thành một cây nến trắng trắng nhẹ và vượt lên trên MA20. Đường MA10 và MA20 đang có xu hướng tạo đáy đi ngang đây là tín hiệu tích cực cho thấy đây là vùng đáy vững của VNINDEX. Đường Bollinger band cũng đang thu hẹp lại cho thấy khả năng thị trường sẽ tiếp tục đi ngang trong thời gian tới. Chỉ báo MACD và RMO đang trong vùng mua vào nhưng góc cắt nhỏ nên lực tăng không mạnh. KLGD duy trì ở mức khá so với thời gian trước và dòng tiền chủ yếu tập trung vào nhóm cổ phiếu vốn hóa vừa và nhỏ. Chúng tôi tiếp tục nhận định trong ngắn hạn VNINDEX sẽ diễn biến theo xu thế linh xình trong biên độ 468 - 485 điểm.

**Khuyến nghị:** Nhà đầu tư thận trọng nên đứng ngoài quan sát chờ tín hiệu tăng chắc chắn mới xem xét tham gia. Việc mua bắt đáy chỉ phù hợp với nhà đầu tư chấp nhận rủi ro.

**XU HƯỚNG THỊ TRƯỜNG**

Ngắn hạn	Trung tính
Trung hạn	Trung tính
Dài hạn	Tăng điểm

**CÁC NGUỒN KHÁNG CỰ VÀ HỖ TRỢ**

Kháng cự 1	485
Kháng cự 2	510
Vùng hỗ trợ 1	468
Vùng hỗ trợ 2	440

**THÔNG TIN CẬP NHẬT TRÊN SÀN**

- **OGC:** 4/10 GDKHQ hưởng cổ tức năm 2012. Ngày đăng ký cuối cùng: 08/10/2013. Tỷ lệ thực hiện: 5% /CP. Thời gian thực hiện: 23/10/2013.

- **SEC:** Công bố thông tin về việc phát hành cổ phiếu ra công chúng. Theo đó, SEC sẽ chào bán 21.593.420 cổ phiếu làm 02 đợt. Đợt 1 chào bán 10.4443.948 cổ phiếu cho cổ đông hiện hữu theo tỷ lệ thực hiện quyền 100:60 và đợt 02 chào bán 11.149.472 cổ phiếu cho cổ đông hiện hữu và cán bộ công nhân viên.

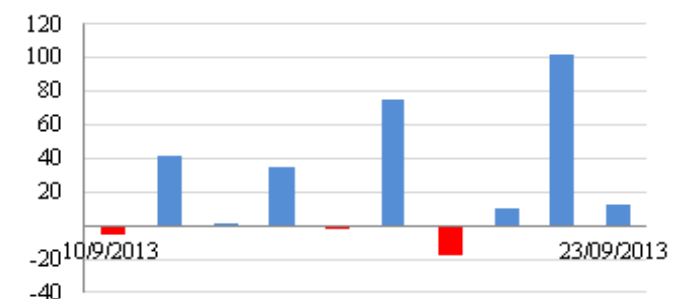
- **HTL:** 1/10, ngày GDKHQ lấy ý kiến CĐ v/v chuyển nhượng 25% cp của CĐ. Ngày đăng ký cuối cùng: 03/10/2013. Thời gian thực hiện: Từ ngày 11/10/2013 đến hết ngày 25/10/2013.



**GIAO DỊCH CỦA KHỐI NGOẠI**

Khối ngoại mua ròng 13 tỷ đồng  
 - Tổng mua 90 tỷ đồng  
 Chủ yếu: GAS (5,5 tỷ), HPG (5,1 tỷ), DPM (3,3 tỷ)  
 - Tổng bán 77 tỷ đồng  
 Chủ yếu: DPR(3,7 tỷ), DRC (1,8 tỷ), SSI (1,6 tỷ)

**Mua/bán ròng của khối ngoại (tỷ đồng)**



**PHÂN TÍCH KỸ THUẬT- HNX**

HNXINDEX tăng 0.45 điểm (+ 0.77%) lên 59.63 điểm. KLGD ở mức thấp còn 20 triệu cổ phiếu giảm mạnh so với mức 67 triệu cổ phiếu của phiên trước. Thị trường lình xình đầu và giữa phiên, cuối phiên lực cầu vào kéo HNXINDEX tăng điểm, trong đó có sự đóng góp lớn của VCG tăng trần, PGS tăng khá mạnh.

Khối ngoại giảm lượng giao dịch khi mua vào 6.8 tỷ đồng và bán ra 2.6 tỷ đồng. Lượng mua vào chủ yếu là SHB, VCG trong khi họ bán ra mạnh ở AAA.

Trên biểu đồ kỹ thuật, HNXINDEX hình thành cây nến trắng tăng điểm thứ ba liên tiếp lên vùng hỗ trợ 59.5 điểm trước đây, đóng cửa HNXINDEX lên sát đường MA10 đang có xu hướng đi ngang. Thị trường tăng trở lại, đường MACD và RMO đã tăng và tiến gần về đường tín hiệu của nó tuy vậy thanh khoản vẫn ở mức thấp cho thấy dòng tiền vẫn khá thận trọng và chưa vào mạnh. Xu thế giảm điểm có thể bị chặn lại nếu HNXINDEX tiếp tục tăng vượt MA10 đi kèm KLGD gia tăng.

**Khuyến nghị:** Nhà đầu tư thận trọng nên đứng ngoài quan sát chờ tín hiệu tăng chắc chắn mới xem xét tham gia. Việc mua bắt đáy chỉ phù hợp với nhà đầu tư chấp nhận rủi ro.

**XU HƯỚNG THỊ TRƯỜNG**

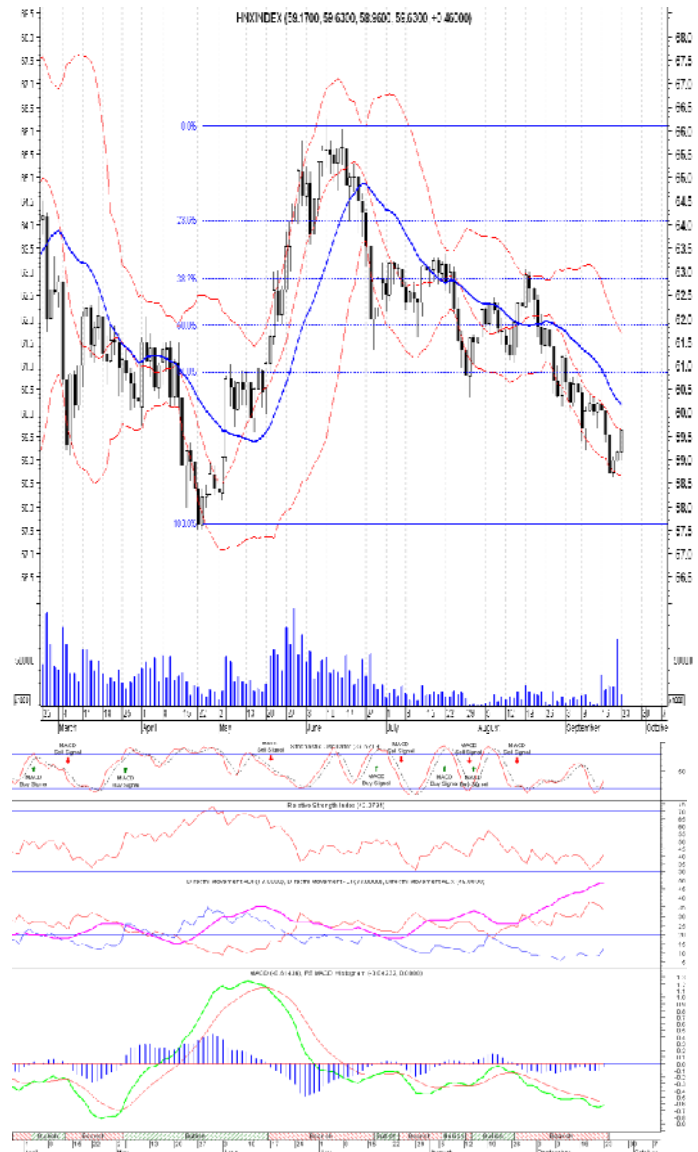
Ngắn hạn	Giảm điểm
Trung hạn	Trung tính
Dài hạn	Tăng điểm

**CÁC NGƯỠNG KHÁNG CỰ VÀ HỖ TRỢ**

Kháng cự 1	61.5
Kháng cự 2	63.5
Vùng hỗ trợ 1	59.5
Vùng hỗ trợ 2	57.5

**THÔNG TIN CẬP NHẬT TRÊN SÀN**

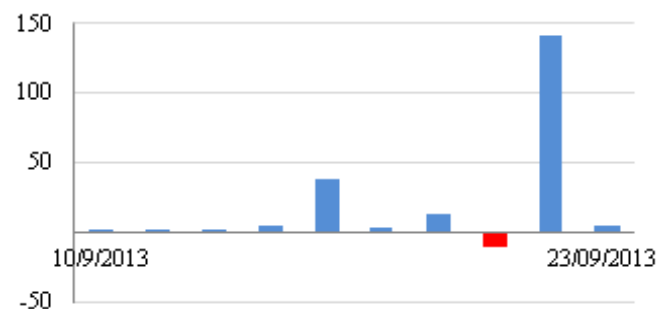
- **ALV:** Quý 2/2013 ALV đạt 2 tỷ đồng doanh thu thuần, giảm 16,7% so với cùng kỳ. Lợi nhuận sau thuế cũng ghi nhận mức sụt giảm hơn 5% so với cùng kỳ, đạt 115 triệu đồng. Lũy kế 6 tháng đầu năm ALV đạt 372 triệu đồng lợi nhuận sau thuế, tăng 88,2% so với 6 tháng 2012.
- **DHL:** 26/09, ngày đăng ký cuối cùng hoán đổi cổ phiếu. Lý do và mục đích khác: Hoán đổi cổ phiếu Công ty cổ phần cơ khí vận tải thương mại Đại Hưng (DHL) thành cổ phiếu Công ty cổ phần Hưng Đạo Container (HDO). Tỷ lệ thực hiện: 1:1.
- **KLF:** 26 triệu cổ phiếu giao dịch phiên đầu tiên tại thị trường cổ phiếu niêm yết - Sở GDCK Hà Nội. Kết thúc phiên giao dịch, giá cổ phiếu KLF là 13.600đ.
- **SD6:** Ngày 1/11 tới, hợp ĐHCĐ bất thường đề xin thông qua việc tăng vốn điều lệ từ 192 tỷ đồng lên 347 tỷ đồng. Dự kiến sẽ phát hành riêng lẻ cho Tập đoàn Sông Đà với giá phát hành 10.000 đồng/CP, tương đương với tổng giá trị 155 tỷ đồng.



**GIAO DỊCH CỦA KHỐI NGOẠI**

- Khối ngoại mua ròng 4 tỷ đồng
- Tổng mua: 7 tỷ đồng  
Chủ yếu: SHB (3 tỷ), VCG (1,6 tỷ), BVS (0,5 tỷ)
- Tổng bán: 3 tỷ đồng  
Chủ yếu: AAA (1,3 tỷ), PSI (0,2 tỷ), HUT (0,1 tỷ)

**Mua/bán ròng của khối ngoại (tỷ đồng)**



**LỊCH TRẢ CỔ TỨC TIỀN MẶT TRÊN 2 SÀN**

Ngày ĐKCC	Mã CK	Ngày thực hiện	Tỷ lệ cổ tức	Thị giá	Cổ tức/Thị giá	Sàn	Cổ tức năm
10/8/2013	OGC	10/23/2013	5.0%	9,200	5.4%	HOSE	2012
10/7/2013	STG	10/24/2013	8.0%	18,200	4.4%	HOSE	2013
10/7/2013	CTS	10/21/2013	6.0%	6,600	9.1%	HNX	2012
10/3/2013	SEL	12/16/2013	10.0%	12,000	8.3%	HNX	2012
10/1/2013	D11	11/15/2013	10.0%	15,600	6.4%	HNX	2013
10/1/2013	PET	10/22/2013	10.0%	21,600	4.6%	HOSE	2013
9/30/2013	SJE	10/30/2013	15.0%	13,500	11.1%	HNX	2012
9/27/2013	S91	11/15/2013	27.0%	10,800	25.0%	HNX	2012, 2013
9/27/2013	HTI	10/28/2013	5.0%	7,800	6.4%	HOSE	2012
9/27/2013	SD5	10/10/2013	12.0%	15,000	8.0%	HNX	2012
9/26/2013	BST	10/14/2013	6.0%	10,400	5.8%	HNX	2013
9/26/2013	HGM	10/15/2013	25.0%	60,500	4.1%	HNX	2013
9/23./2013	VHL	10/10/2013	10.0%	14,500	6.9%	HNX	2013

**HOSE**

**HNX**

5CP TĂNG giá nhiều nhất			5CP GIẢM giá nhiều nhất			5CP TĂNG giá nhiều nhất			5CP GIẢM giá nhiều nhất		
Mã CK	Giá	Thay đổi	Mã CK	Giá	Thay đổi	Mã CK	Giá	Thay đổi	Mã CK	Giá	Thay đổi
OGC	9.2	6.98%	CYC	6.7	-6.94%	GGG	0.7	16.67%	NVC	0.5	-16.67%
SPM	21.6	6.93%	DHC	6.7	-6.94%	PMS	17.6	10.00%	HHL	0.6	-14.29%
HTL	12.5	6.84%	UDC	2.7	-6.90%	CKV	11.0	10.00%	HGM	60.5	-9.70%
HOT	25.1	6.81%	HU3	8.6	-6.52%	VC9	5.5	10.00%	KBT	12.2	-9.63%
COM	28.8	6.67%	LGC	13.1	-6.43%	HHG	2.2	10.00%	VNC	11.3	-9.60%
<i>(Nghìn VND)</i>			<i>(Nghìn VND)</i>			<i>(Nghìn VND)</i>			<i>(Nghìn VND)</i>		

5CP có KLKL nhiều nhất			5CP có GTGD nhiều nhất			5CP có KLKL nhiều nhất			5CP có GTGD nhiều nhất		
Mã CK	Thay đổi	KL	Mã CK	Thay đổi	Giá trị	Mã CK	Thay đổi	KL	Mã CK	Thay đổi	Giá trị
PVT	6.49%	3,727.2	VIC	0.81%	4.3	SHB	-1.47%	2,913.0	SHB	-1.47%	19.3
ITA	1.82%	2,564.4	VNM	-0.72%	17.6	SCR	5.88%	2,330.3	FIT	1.91%	20.8
FLC	4.44%	1,830.9	FPT	2.07%	14.2	VCG	9.33%	2,094.9	VCG	9.33%	17.0
OGC	6.98%	1,753.8	GAS	0.77%	33.9	PVX	3.57%	1,836.6	PGS	4.23%	13.8
HAR	5.45%	1,650.2	HPG	6.06%	31.1	FIT	1.91%	1,299.1	SCR	5.88%	12.2
<i>(Đơn vị: Nghìn CP)</i>			<i>(Đơn vị: tỷ VND)</i>			<i>(Đơn vị: Nghìn CP)</i>			<i>(Đơn vị: tỷ VND)</i>		

5CP NĐTNN mua nhiều nhất			5CP NĐTNN bán nhiều nhất			5CP NĐTNN mua nhiều nhất			5CP NĐTNN bán nhiều nhất		
Mã CK	Thay đổi	KL	Mã CK	Thay đổi	KL	Mã CK	Thay đổi	KL	Mã CK	Thay đổi	KL
HPG	6.06%	151.6	SSI	1.90%	101.4	SHB	-1.47%	454.0	AAA	0.77%	100.0
FCN	4.11%	123.1	DPR	1.12%	81.3	VCG	9.33%	194.8	PSI	-1.69%	43.0
GAS	0.77%	84.8	PPC	3.14%	80.7	PVS	0.66%	31.6	HUT	7.41%	19.0
DPM	-0.23%	76.8	IJC	5.36%	57.0	EID	0.00%	20.1	PVG	3.80%	10.0
TCM	6.38%	74.2	DRC	0.00%	45.8	PVX	3.57%	20.0	ADC	0.00%	5.0
<i>(Đơn vị: nghìn CP)</i>			<i>(Đơn vị: nghìn CP)</i>			<i>(Đơn vị: nghìn CP)</i>			<i>(Đơn vị: nghìn CP)</i>		

Ghi chú: % thay đổi giá = (giá cao nhất trong phiên - giá thấp nhất trong phiên) / giá tham chiếu

**KHUYẾN CÁO**

Báo cáo này được phát hành bởi VietinBankSc. Các thông tin, nhận định trong báo cáo đều dựa trên các nguồn thông tin có sẵn, đã công bố ra công chúng được xem là đáng tin cậy và hợp pháp. Tuy nhiên, VietinBankSc không đảm bảo tính đầy đủ, chính xác của các thông tin này. Nhà đầu tư sử dụng báo cáo cần lưu ý các nhận định, dự báo trong báo cáo mang tính chủ quan của người viết. Nhà đầu tư tự chịu trách nhiệm về quyết định của mình.

**Phòng Nghiên cứu- Phân tích**

Tel: (84.4) 3974 7952

[phantich@vietinbanksc.com.vn](mailto:phantich@vietinbanksc.com.vn)

**Trụ sở chính**

306 Bà Triệu, Hai Bà Trưng, Hà Nội

Tel: (84.4) 6278 0012

**Chi nhánh Tp. Hồ Chí Minh**

49 Tôn Thất Đạm, Q1, TP.HCM

Tel: (84.8) 3820 9987

**Phòng GD Cao Thắng**

Tầng trệt, số 41 Cao Thắng, Quận 3, TP. Hồ Chí Minh

Tel: (84.8) 3832 9972