

### Tăng điểm phiên thứ 4 liên tiếp

Thị trường tiếp tục tăng điểm phiên thứ 4 liên tiếp và vẫn là diễn biến khá nhàm chán với thanh khoản ở mức rất thấp. Nhóm vốn hóa lớn đóng vai trò quan trọng nâng đỡ chỉ số ở giai đoạn thanh khoản cạn kiệt hiện nay.

**HOSE:** Sau 3 phiên tăng điểm với cùng với những diễn biến khá giống nhau, sự nâng đỡ đến từ nhóm vốn hóa lớn. Thị trường mở cửa phiên cuối tuần vẫn không khác là bao, đặc biệt, trong nhóm Bluechips hôm nay là mã REE với giao dịch khá tích cực và thu hút được sự chú ý nhiều nhất của dòng tiền. VN-Index duy trì đà xanh nhẹ, số mã tăng giá tiếp tục được tăng lên dần về cuối phiên sáng, tuy vậy thì thanh khoản thị trường lại dường như tỏ ra đóng băng. Phiên chiều, diễn biến thị trường có phần tích cực hơn khi đà tăng của VN-Index tiếp tục được củng cố, tuy số lệnh khớp lệnh không tăng lên nhiều nhưng ít nhiều diễn biến thị trường cũng không làm cho phần lớn nhà đầu tư tỏ ra quá lo lắng. Chốt phiên, VN-Index đóng cửa tại 494,66 điểm, tăng 2,23 điểm (+0,45%), KLGĐ đạt 26,3 triệu đơn vị.

**HNX:** Diễn biến trên sàn Hà Nội cũng khá tương đồng với sàn HOSE, chỉ số HNX-Index cũng duy trì được đà xanh điểm từ sáng cho tới lúc đóng cửa. Dòng tiền dường như vẫn tiếp tục né tránh các mã sàn này, khi cả phiên giá trị giao dịch chỉ đạt hơn 80 tỷ đồng với 9,8 triệu đơn vị khớp lệnh. PVX tiếp tục hồi phục tốt và có khối lượng dẫn đầu sàn này. Chốt phiên hôm nay, HNX-Index đạt 62,2 điểm, tăng 0,58 điểm (+0,94%).

### Tin nổi bật

- Theo kết quả cuộc khảo sát của Công ty Dịch vụ Thông tin Tài chính WVB Việt Nam (WVB FISL), chỉ số niềm tin kinh doanh quý II/2013 đạt 118 điểm tăng 4 điểm so với quý I/2013 và tăng 35 điểm so với quý IV/2012.

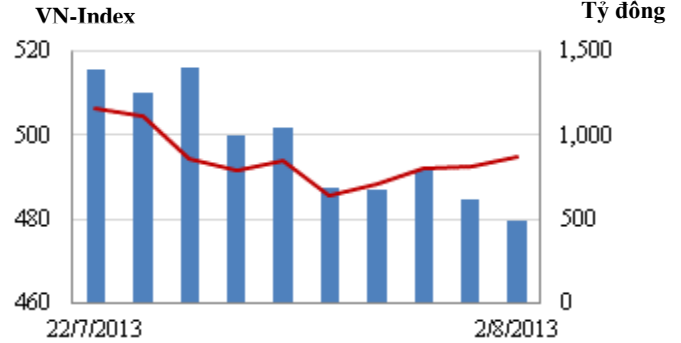
- NHNN vừa có báo cáo hoạt động của thị trường liên ngân hàng tuần từ 22/7 - 26/7. Theo đó, doanh số giao dịch VND tăng 11,8%; USD tăng 24,3% sau khi giảm lần lượt 25,5% và 51,3% trong tuần trước đó.

- Theo Viên nghiên cứu kinh tế xã hội quốc gia Anh, kinh tế nước này sẽ tăng mạnh hơn dự báo trước đó trong năm nay và cả năm sau nhờ chỉ tiêu tiêu dùng tăng lên. Theo cơ quan này, GDP sẽ tăng 1,2% năm nay và 1,8% năm 2014, so với các mức dự báo trước đó lần lượt là 0,9% và 1,5%.

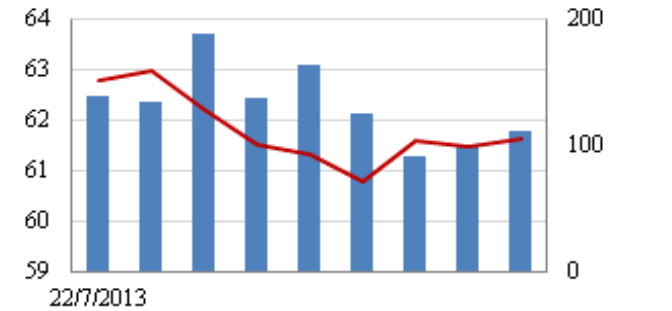
### CHỈ SỐ CHÍNH

	Tăng / Giảm			Khối lượng			Số lượng cổ phiếu		
	Điểm	%		KL	%	GDTT	Tăng	Giảm	Đứng
VN-Index	494.7	2.2	0.5%	26.3	-16.6%	1.8	124	79	106
HNX-Index	62.2	0.6	0.9%	9.8	-19.7%	0.4	83	231	72
VN30	545.6	2.0	0.4%	9.2	-14.8%	0.4	17	4	9
19 CP vốn hóa lớn nhất	396.0	2.2	0.6%	4.3	-20.4%	0.5	11	2	6
30 CP vốn hóa trung bình	170.4	1.5	0.9%	18.7	78.0%	0.2	19	3	6
40 CP vốn hóa nhỏ	165.7	0.5	0.3%	3.4	-29.1%	0.0	12	13	13
Ngân hàng	262.2	1.1	0.4%	8.4	127.0%	0.0	3	2	12
Bất động sản (trừ VIC)	185.6	0.8	0.4%	10.4	8.2%	0.2	26	7	25
Thực phẩm (trừ MSN)	623.4	1.2	0.2%	1.4	250.0%	0.0	10	5	11

### Giao dịch 10 phiên gần nhất



### HNX-Index



### THẾ GIỚI

Nhật: Nikkei 225  
Hong Kong: Hang Seng

Chi số	Tăng / Giảm	
	điểm	%
Nhật: Nikkei 225	14,466	460.4 3.2%
Hong Kong: Hang Seng	22,191	102.2 0.5%

### CHỈ SỐ VĨ MÔ

Tăng trưởng GDP (yoy)  
Lạm phát so hàng tháng  
Lạm phát so với cùng kỳ (năm)  
Chỉ số công nghiệp (% yoy)  
Xuất khẩu (triệu \$)  
Nhập khẩu (triệu \$)  
Cán cân thương mại (triệu \$)  
FDI cam kết (triệu \$)  
FDI giải ngân (triệu \$)

	Tháng 6	Tháng 7	Lũy kế
Tăng trưởng GDP (yoy)	5.00%		
Lạm phát so hàng tháng	0.05%	0.27%	
Lạm phát so với cùng kỳ (năm)	6.69%	7.29%	6.81%
Chỉ số công nghiệp (% yoy)	6.50%	7.00%	5.20%
Xuất khẩu (triệu \$)	11,400	11,200	72,700
Nhập khẩu (triệu \$)	11,600	11,000	73,500
Cán cân thương mại (triệu \$)	- 200	200	- 800
FDI cam kết (triệu \$)	1,956	1,437	11,911
FDI giải ngân (triệu \$)	1,120	950	6,650

(Nguồn: Tổng cục Thống kê)

**PHÂN TÍCH KỸ THUẬT- HOSE**

VNINDEX tăng 2.23 điểm (+ 0.45%) lên 494.66 điểm. KLGD tiếp tục duy trì ở mức thấp đạt 24.5 triệu cổ phiếu, giảm 10% so với KLGD phiên hôm trước. Thị trường tăng điểm nhẹ trong cả phiên giao dịch với thanh khoản ở mức thấp.

Khối ngoại mua ròng 22 tỷ đồng khi mua vào 95 tỷ đồng và bán ra 73 tỷ đồng trong đó đáng chú ý là thỏa thuận nội khối 37 tỷ đồng VNM. Giao dịch khớp lệnh trên sàn, khối ngoại mua mạnh DPM, GAS, PVD, VIC, HPG trong khi đó bán mạnh DPM, DPR và SSI.

Trên biểu đồ kỹ thuật, VNINDEX hình thành cây nến trắng tăng điểm thứ tư liên tiếp vượt lên trên MA20 và chạm MA10, các chỉ báo khác MACD, RMO đã tăng trở lại và có thể cắt đường tín hiệu để cho tín hiệu mua. Tuy vậy, góc cắt của các đường MACD và RMO với đường tín hiệu không lớn, thanh khoản của thị trường duy trì ở mức thấp nên tín hiệu mua vào không đáng tin cậy nhiều. Chúng tôi nhận định thị trường vẫn chưa thoát khỏi xu thế giảm điểm, nhịp hồi phục này có thể sẽ sớm kết thúc nếu thị trường tăng không đi kèm thanh khoản gia tăng lên.

**Khuyến nghị:** Nhà đầu tư nên canh bán ra giảm tỷ trọng cổ phiếu nếu lực cầu vào yếu, tuy vậy không nên bán tháo ở mức giá thấp. Việc mua vào ở thời điểm này sẽ phải đối mặt với rủi ro thị trường quay đầu giảm điểm.

**XU HƯỚNG THỊ TRƯỜNG**

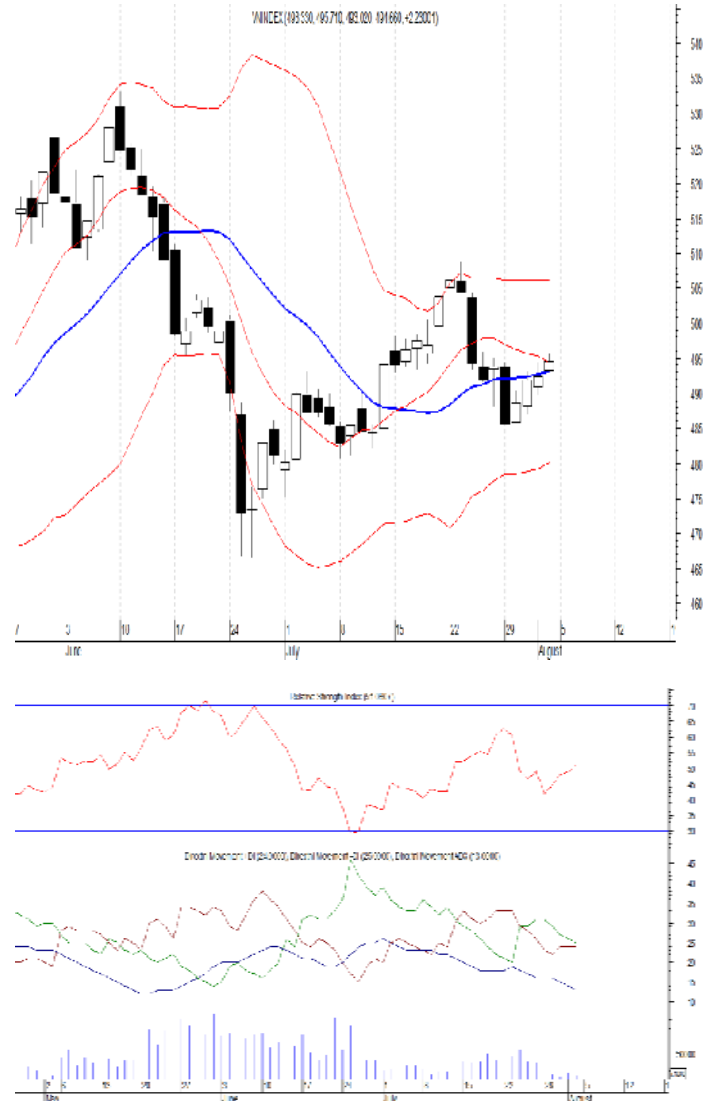
Ngắn hạn	Trung tính
Trung hạn	Trung tính
Dài hạn	Tăng điểm

**CÁC NGƯỠNG KHÁNG CỰ VÀ HỖ TRỢ**

Kháng cự 1	508
Kháng cự 2	530
Vùng hỗ trợ 1	485
Vùng hỗ trợ 2	466

**THÔNG TIN CẬP NHẬT TRÊN SÀN**

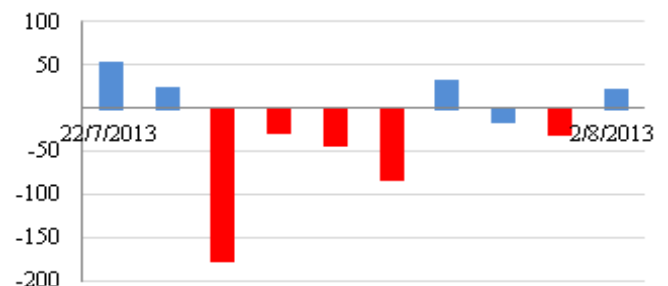
- **VIC:** Sẽ chuyển nhượng toàn bộ cổ phần tại CTCP Đầu tư Xây dựng Đại An. Số cổ phần chuyển nhượng là 60 triệu cổ phần chiếm tỷ lệ 40% vốn điều lệ của Đại An.
- **GMC:** Công bố nghị quyết Hội đồng quản trị thông qua tạm ứng cổ tức đợt 1/2013. Theo đó, cổ tức được trả bằng tiền mặt theo tỷ lệ 10% và ngày đăng ký cuối cùng vào 21/8/2013 và thời gian thanh toán cổ tức vào 6/9/2013.
- **KDH:** Đã chuyển nhượng 69,7 tỷ đồng vốn góp vào Công ty TNHH Đầu tư và Kinh doanh BDS Khu Đông. Sau chuyển nhượng, KDH nắm giữ 30% vốn điều lệ tại công ty nói trên.
- **DHG:** Ngày 16/08 chốt danh sách tạm ứng cổ tức đợt 1/2013 tỷ lệ 15% bằng tiền. Ngày thực hiện chia trả cổ tức dự kiến ngày 31/08/2013. Cổ tức kế hoạch năm 2013 của DHG bằng tiền tỷ lệ 25%



**GIAO DỊCH CỦA KHỐI NGOẠI**

- Khối ngoại mua ròng 22,7 tỷ đồng
- Tổng mua 95,6 tỷ đồng  
Chủ yếu: GAS (5,9 tỷ), VIC (4,7 tỷ), HPG (3,4 tỷ)
- Tổng bán 72,9 tỷ đồng  
Chủ yếu: DPR (6,6 tỷ), SSI (1,4 tỷ), DHM (1,1 tỷ)

**Mua/bán ròng của khối ngoại (tỷ đồng)**



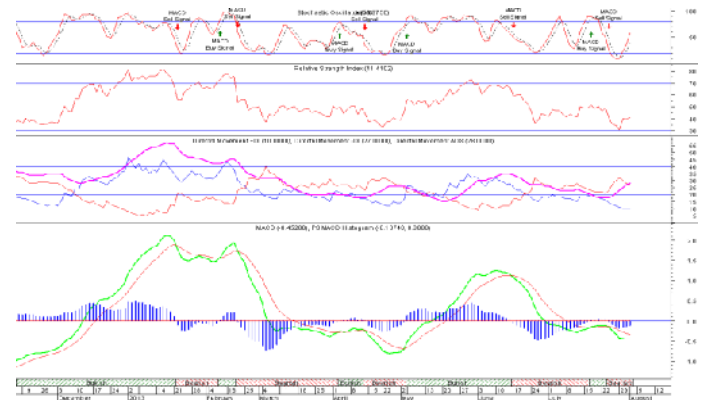
**PHÂN TÍCH KỸ THUẬT- HNX**

HNXINDEX tăng 0.58 điểm (+ 0.94%) lên 62.20 điểm. KLGĐ ở mức thấp đạt 9.5 triệu cổ phiếu, tiếp tục giảm so với phiên hôm trước. Thị trường tăng điểm trong cả phiên giao dịch nhưng thanh khoản ở mức rất thấp.

Khối ngoại mua vào 4.7 tỷ đồng và bán ra gần 2 tỷ đồng, cổ phiếu PVS, VCG PLC là những cổ phiếu được mua vào mạnh, trong khi họ cũng bán ra chủ yếu là VCG.

Trên biểu đồ kỹ thuật, HNXINDEX tạo một cây nến trắng tăng điểm khá mạnh vượt lên trên MA10 và tiến gần lên MA20, đường MACD và RMO đã tăng trở lại và có thể cắt đường tín hiệu để cho tín hiệu mua. Tuy vậy, góc cắt của các đường MACD và RMO với đường tín hiệu không lớn, thanh khoản của thị trường duy trì ở mức thấp nên tín hiệu mua vào không đáng tin cậy nhiều. Chúng tôi nhận định thị trường vẫn chưa thoát khỏi xu thế giảm điểm, nhịp hồi phục này có thể sẽ sớm kết thúc nếu thị trường tăng không đi kèm thanh khoản gia tăng lên.

**Khuyến nghị:** Nhà đầu tư nên canh bán ra giảm tỷ trọng cổ phiếu nếu lực cầu vào yếu, tuy vậy không nên bán tháo ở mức giá thấp. Việc mua vào ở thời điểm này sẽ phải đối mặt với rủi ro thị trường quay đầu giảm điểm.



**XU HƯỚNG THỊ TRƯỜNG**

Ngắn hạn	Giảm điểm
Trung hạn	Trung tính
Dài hạn	Tăng điểm

**CÁC NGƯỠNG KHÁNG CỰ VÀ HỖ TRỢ**

Kháng cự 1	67.0
Kháng cự 2	63.5
Vùng hỗ trợ 1	61.5
Vùng hỗ trợ 2	57.5

**THÔNG TIN CẬP NHẬT TRÊN SÀN**

- **PVI:** Công bố thông tin chuyển nhượng góp vốn. Theo đó, ngày 30/7, HĐQT công ty đã thông qua phương án chuyển nhượng toàn bộ cổ phần CTCP Du lịch Dầu khí thuộc sở hữu của PVI cho CTCP Đầu tư và Phát triển Quốc tế Nhà với tổng giá trị chuyển nhượng đạt 74,5 tỷ đồng.

- **PTI:** 6 tháng đầu năm 2013 doanh thu KDBH đạt 725 tỷ đồng, đạt 48% kế hoạch. Lợi nhuận sau thuế 24,7 tỷ đồng, tương ứng đạt 45% kế hoạch. 6 tháng cuối năm 2013, PTI dự kiến hoàn thành 100% kế hoạch doanh thu và lợi nhuận còn lại của năm 2013.

- **VGS:** Doanh thu 6 tháng đầu năm đạt hơn 1,278 tỷ đồng, giảm 8% so với cùng kỳ; lợi nhuận gộp đạt 51 tỷ đồng, tăng 38% so với cùng kỳ.

- **MAX:** Quý 2/2013 doanh thu thuần đạt 39.4 tỷ đồng, tăng gần 32% , lợi nhuận gộp gần 2 tỷ đồng, giảm 65.56% so với quý 2/2012. Lũy kế 6 tháng đầu năm, lợi nhuận sau thuế gần 13 triệu đồng, giảm 99.8% so với 6 tháng đầu năm 2012

**GIAO DỊCH CỦA KHỐI NGOẠI**

Khối ngoại mua ròng 3 tỷ đồng

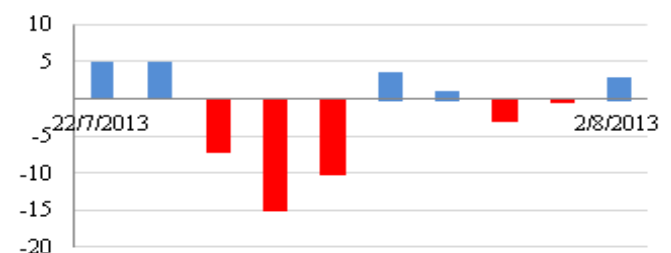
- Tổng mua: 5 tỷ đồng

Chủ yếu: PVS (1,1 tỷ), PVX (0,4 tỷ), PLC (0,3 tỷ)

- Tổng bán: 2 tỷ đồng

Chủ yếu: VND (0,3 tỷ), KLS (0,1 tỷ), LAS (0,1 tỷ)

**Mua/bán ròng của khối ngoại (tỷ đồng)**



LỊCH TRẢ CỔ TỨC TIỀN MẶT TRÊN 2 SÀN

Ngày ĐKCC	Mã CK	Ngày thực hiện	Tỷ lệ cổ tức	Thị giá	Cổ tức/Thị giá	Sàn	Cổ tức năm
8/28/2013	DSN	9/11/2013	20.0%	63,000	3.2%	HOSE	2013
8/20/2013	VE4	8/30/2013	8.0%	8,800	9.1%	HNX	2012
8/15/2013	GAS	9/9/2013	10.0%	65,500	1.5%	HOSE	2013
8/15/2013	CVT	9/18/2013	11.0%	9,100	12.1%	HNX	2012
8/14/2013	COM	8/30/2013	10.0%	24,600	4.1%	HOSE	20,122,013
8/9/2013	DBT	8/26/2013	10.0%	24,600	4.1%	HNX	2013
8/5/2013	VCM	8/20/2013	10.0%	12,000	8.3%	HNX	2012
8/8/2013	BTP	8/26/2013	11.0%	15,200	7.2%	HOSE	2012
8/5/2013	SJ1	8/23/2013	10.0%	24,200	4.1%	HNX	2012
8/5/2013	NSC	8/28/2013	15.0%	75,000	2.0%	HOSE	2012, 2013
8/1/2013	BTT	8/16/2013	10.0%	27,000	3.7%	HOSE	2013
7/30/2013	OCH	8/14/2013	8.0%	24,000	3.3%	HNX	2012
7/25/2013	SSI	8/20/2013	10.0%	16,600	6.0%	HOSE	2012
7/25/2013	ABT	8/12/2013	30.0%	39,500	7.6%	HOSE	2013
7/25/2013	SD6	9/18/2013	15.0%	8,300	18.1%	HNX	2012
7/24/2013	L62	8/15/2013	2.0%	5,100	3.9%	HNX	2012
7/22/2013	TV1	8/9/2013	12.0%	11,300	10.6%	HOSE	2012
7/22/2013	DIH	8/15/2013	25.0%	11,200	22.3%	HNX	2012
7/19/2013	CSM	9/4/2013	15.0%	35,300	4.2%	HOSE	2012
7/18/2013	VGP	8/6/2013	8.0%	14,500	5.5%	HNX	2013
7/18/2013	ST8	7/30/2013	10.0%	13,800	7.2%	HOSE	2013
7/18/2013	L61	7/31/2013	7.0%	8,200	8.5%	HNX	2012
7/17/2013	VFG	7/31/2013	10.0%	46,000	2.2%	HOSE	2013
7/17/2013	TMP	8/7/2013	15.0%	13,800	10.9%	HOSE	2012
7/16/2013	STP	7/31/2013	12.0%	5,900	20.3%	HNX	2012
7/15/2013	SVI	7/30/2013	10.0%	34,200	2.9%	HOSE	2013
7/15/2013	NBC	8/15/2013	12.0%	9,400	12.8%	HNX	2012
7/15/2013	GLT	7/31/2013	50.0%	13,900	36.0%	HNX	2012
7/12/2013	AAM	9/19/2013	5.0%	18,800	2.7%	HOSE	2012
7/12/2013	SMC	7/25/2013	5.0%	12,300	4.1%	HOSE	2013
7/11/2013	VTF	7/25/2013	10.0%	17,900	5.6%	HOSE	2012
7/10/2013	TBC	7/31/2013	17.0%	15,700	10.8%	HOSE	2012
7/5/2013	BCI	7/25/2013	10.0%	12,500	8.0%	HOSE	2012
7/5/2013	NBP	7/31/2013	13.0%	13,600	9.6%	HNX	2012
7/5/2013	VNT	7/22/2013	10.0%	20,000	5.0%	HNX	2013
7/5/2013	B82	7/15/2013	12.0%	10,000	12.0%	HNX	2012
7/3/2013	CID	7/26/2013	5.5%	5,300	10.4%	HNX	2012
7/3/2013	TTP	7/26/2013	10.0%	26,200	3.8%	HOSE	2012
7/3/2013	ELC	7/19/2013	8.0%	22,500	3.6%	HOSE	2012
7/2/2013	NBB	10/1/2013	16.0%	13,000	12.3%	HOSE	2012
7/1/2013	ARM	8/1/2013	30.0%	20,300	14.8%	HNX	2012

**HOSE**

**HNX**

5CP TĂNG giá nhiều nhất			5CP GIẢM giá nhiều nhất			5CP TĂNG giá nhiều nhất			5CP GIẢM giá nhiều nhất		
Mã CK	Giá	Thay đổi	Mã CK	Giá	Thay đổi	Mã CK	Giá	Thay đổi	Mã CK	Giá	Thay đổi
TNT	1.5	7.14%	LGC	11.7	-18.75%	VHL	14.3	10.00%	NVC	0.7	-12.50%
ICF	3.1	6.90%	DRH	1.3	-7.14%	PSC	9.9	10.00%	DST	4.5	-10.00%
VFG	46.0	6.73%	TCO	9.3	-7.00%	VC7	3.3	10.00%	PRC	11.0	-9.84%
TV1	11.3	6.60%	BBC	24.1	-6.95%	HAD	38.0	9.83%	FDT	29.4	-9.82%
SC5	17.8	6.59%	CLP	8.1	-6.90%	ARM	20.3	9.73%	MCO	2.8	-9.68%
<i>(Nghìn VND)</i>			<i>(Nghìn VND)</i>			<i>(Nghìn VND)</i>			<i>(Nghìn VND)</i>		

5CP có KLKL nhiều nhất			5CP có GTGD nhiều nhất			5CP có KLKL nhiều nhất			5CP có GTGD nhiều nhất		
Mã CK	Thay đổi	KL	Mã CK	Thay đổi	Giá trị	Mã CK	Thay đổi	KL	Mã CK	Thay đổi	Giá trị
REE	0.78%	2,543.7	REE	0.78%	66.2	PVX	2.22%	1,204.8	FIT	3.97%	7.1
HQC	5.36%	1,678.9	VNM	0.69%	25.5	SCR	1.52%	689.8	VCG	5.71%	7.0
PVT	1.72%	1,065.0	DPM	1.27%	18.8	PRC	3.97%	555.0	PVX	2.22%	5.5
ITA	3.45%	1,060.0	TLG	1.39%	0.1	FDT	5.71%	641.7	PVS	0.00%	5.4
OGC	323.00%	831.2	GAS	0.00%	15.7	MCO	-1.22%	609.8	NTP	6.59%	5.2
<i>(Đơn vị: Nghìn CP)</i>			<i>(Đơn vị: tỷ VND)</i>			<i>(Đơn vị: Nghìn CP)</i>			<i>(Đơn vị: tỷ VND)</i>		

5CP NĐTNN mua nhiều nhất			5CP NĐTNN bán nhiều nhất			5CP NĐTNN mua nhiều nhất			5CP NĐTNN bán nhiều nhất		
Mã CK	Thay đổi	KL	Mã CK	Thay đổi	KL	Mã CK	Thay đổi	KL	Mã CK	Thay đổi	KL
HPG	0.66%	111.4	DPR	0.26%	169.7	PVX	2.22%	84.2	VND	-1.14%	38.1
ITA	3.45%	101.1	DHM	0.00%	131.8	PVS	0.00%	69.2	KLS	-1.22%	15.0
GAS	0.00%	90.5	SSI	-0.60%	89.8	KHB	0.00%	40.0	IDJ	0.00%	11.5
VIC	0.00%	74.0	LCM	0.00%	48.7	SHB	0.00%	30.0	NST	0.00%	9.0
PPC	-0.43%	73.9	PAC	0.00%	30.0	VCG	5.71%	22.2	DHL	-8.82%	8.4
<i>(Đơn vị: nghìn CP)</i>			<i>(Đơn vị: nghìn CP)</i>			<i>(Đơn vị: nghìn CP)</i>			<i>(Đơn vị: nghìn CP)</i>		

Ghi chú: % thay đổi giá = (giá cao nhất trong phiên - giá thấp nhất trong phiên) / giá tham chiếu

**KHUYẾN CÁO**

Báo cáo này được phát hành bởi VietinBankSc. Các thông tin, nhận định trong báo cáo đều dựa trên các nguồn thông tin có sẵn, đã công bố ra công chúng được xem là đáng tin cậy và hợp pháp. Tuy nhiên, VietinBankSc không đảm bảo tính đầy đủ, chính xác của các thông tin này. Nhà đầu tư sử dụng báo cáo cần lưu ý các nhận định, dự báo trong báo cáo mang tính chủ quan của người viết. Nhà đầu tư tự chịu trách nhiệm về quyết định của mình.

**Phòng Nghiên cứu- Phân tích**

Tel: (84.4) 3974 7952

[phantich@vietinbanksc.com.vn](mailto:phantich@vietinbanksc.com.vn)

**Trụ sở chính**

306 Bà Triệu, Hai Bà Trưng, Hà Nội

Tel: (84.4) 6278 0012

**Chi nhánh Tp. Hồ Chí Minh**

49 Tôn Thất Đạm, Q1, TP.HCM

Tel: (84.8) 3820 9987

**Phòng GD Cao Thắng**

Tầng trệt, số 41 Cao Thắng, Quận 3, TP. Hồ Chí Minh

Tel: (84.8) 3832 9972