

Tăng điểm tốt với thanh khoản gia tăng

Thị trường tiếp tục có thêm một phiên chiều sôi động với lực cầu gia tăng khá mạnh đẩy thanh khoản vọt tăng trên cả 2 sàn. Điều này sẽ mang đến sự tích cực và tự tin hơn cho phiên giao dịch sắp tới.

HOSE: Thị trường mở cửa phiên sáng hôm nay khá giằng co, trong khi lực cầu dường như vẫn còn chờ thêm một nhịp điều chỉnh nữa, thì lượng cung quan sát cho thấy chỉ tập trung ở những bước giá cao. Chính vì thế mà sau hiệu ứng cuối phiên hôm qua, thị trường vẫn không thay đổi nhiều ở những phút đầu phiên sáng. Tuy nhiên, đến cuối phiên sáng, điểm khác biệt đã thay đổi khi dòng tiền bắt đầu tham gia mạnh mẽ hơn, CTG với thông tin được nói room cho khối ngoại cùng với PPC, REE, GAS... thể hiện sự nâng đỡ khá tốt cho chỉ số VN-Index. Lực cầu giá cao tiếp tục được duy trì tốt ở phiên giao dịch buổi chiều, mặc dù có một vài thời điểm tó ra lưỡng lự nhưng chốt phiên hầu hết các mã đều đóng cửa ở mức giá khá tốt. Đóng cửa, VN-Index đạt 520,9 điểm, tăng 6,26 điểm (+1,22%), KLGD đạt 72 triệu đơn vị.

HNX: Sàn Hà Nội những phút đầu phiên hôm nay chịu sự điều chỉnh mạnh hơn ở sàn HOSE, một phần vì các mã chủ chốt của sàn này như ACB, VCG, SCR, PVX... đều chịu áp lực bán khá lớn, chỉ số HNX-Index giảm điểm gần như cả phiên sáng chỉ đến khoảng 11h khi những động thái tích cực từ sàn HOSE, cùng với giao dịch của PVS đã giúp HNX-Index xanh điểm trở lại, tránh cho sàn này một phiên giao dịch nhảm chán. Phiên chiều, lực cầu bắt đầu tham gia nhiều hơn ở sàn Hà Nội, hầu hết các mã trên sàn này đều đóng cửa tại mức giá cao nhất phiên. Chốt phiên, HNX-Index đạt 65,33 điểm, tăng 0,79 điểm (1,22%), KLGD đạt 39,4 triệu đơn vị.

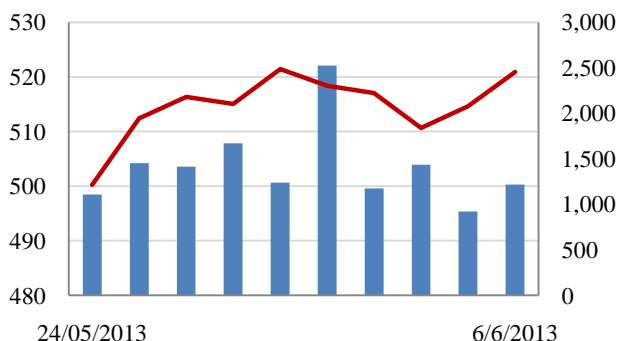
Tin nổi bật

- Theo Bloomberg, Chủ tịch Ủy ban chứng khoán Nhà nước (UBCKNN) cho biết, tháng tới Bộ Tài Chính sẽ trình Chính phủ đề xuất nâng mức sở hữu của khối ngoại tại các công ty niêm yết từ mức hiện tại là 49%. Đề xuất cũng bao gồm việc cho phép nhà đầu tư nước ngoài mua cổ phiếu không có quyền biểu quyết để tăng tỷ lệ sở hữu.

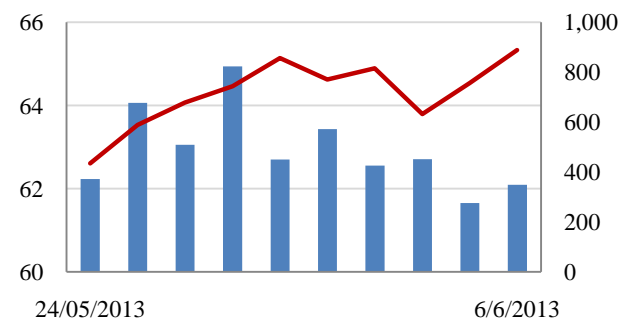
- Bộ Công thương có dự thảo về cơ cấu biểu giá bán điện, theo đó Giá điện áp dụng cho các ngành sản xuất sẽ tăng thêm từ 2% đến 7% (tính trên giá điện bình quân), tùy vào mức điện áp và giờ tiêu thụ điện.

Giao dịch 10 phiên gần nhất

VN-Index Tỷ đồng



HNX- Index



THẾ GIỚI

	Chỉ số	Tăng / Giảm điểm	%
Nhật: Nikkei 225	12,904	-110.9	-0.9%
Hong Kong: Hang Seng	21,838	-230.8	-1.1%

CHỈ SỐ VĨ MÔ

	Tháng 4	Tháng 5	Lũy kế
Tăng trưởng GDP (yoy)	0.02%	-0.06%	
Lạm phát so hàng tháng	6.61%	6.36%	6.74%
Lạm phát so với cùng kỳ (năm)	5.80%	6.70%	5.20%
Chi số công nghiệp (% yoy)	10,033	10,800	49,938
Xuất khẩu (triệu \$)	10,969	12,000	51,861
Nhập khẩu (triệu \$)	- 936	- 1,200	- 1,923
Thâm hụt thương mại (triệu \$)	2,185	298	8,517
FDI cam kết (triệu \$)	1,050	830	4,580

(Nguồn: Tổng cục Thống kê)

CHỈ SỐ CHÍNH

	Tăng / Giảm			Khối lượng			Số lượng cổ phiếu		
	Điểm	%		KL	%	GDTT	Tăng	Giảm	Đứng
VN-Index	520.9	6.3	1.2%	72.3	28.4%	2.6	141	70	98
HNX-Index	65.3	0.8	1.2%	39.4	18.3%	0.8	119	67	202
VN30	582.9	5.6	1.0%	24.8	36.3%	0.5	21	4	5
19 CP vốn hóa lớn nhất	450.6	3.7	0.8%	15.4	54.0%	0.1	13	3	3
30 CP vốn hóa trung bình	201.6	4.5	2.2%	47.9	27.2%	0.4	16	2	10
40 CP vốn hóa nhỏ	215.5	1.2	0.6%	10.7	-3.9%	0.3	14	11	14
Ngân hàng	301.7	4.4	1.5%	22.4	33.4%	0.2	7	3	7
Bất động sản (trừ VIC)	228.4	0.5	0.2%	29.6	45.0%	0.0	22	15	22
Thực phẩm (trừ MSN)	707.3	-5.8	-0.8%	-0.8	-33.5%	0.0	11	6	11

PHÂN TÍCH KỸ THUẬT- HOSE

VNINDEX tăng 6.26 điểm lên 520.90 điểm, KLGĐ đạt 69 triệu cổ phiếu tăng 28% so với KLGĐ phiên trước. Thị trường linh xình đầu phiên và tăng mạnh hơn về cuối phiên. Lực cầu tiếp tục tích cực hơn kéo một số cổ phiếu tăng trần như CTG, PPC, LCM tạo hiệu ứng tích cực cho cả thị trường.

Khối ngoại tiếp tục bán ròng 67 tỷ đồng khi mua vào 75 tỷ đồng và bán ra 142 tỷ đồng trong đó tập trung bán 3 cổ phiếu VIC, CSM, PVF với giá trị gần 55 tỷ đồng trong khi đó CTG, DPM, PVD được mua vào nhiều nhất. Việc khối ngoại liên tục bán ròng là điều khiến nhà đầu tư lo ngại về dòng tiền của thị trường. Thời gian tới việc cơ cấu của quỹ ETF chắc chắn sẽ tác động tới thị trường chứng khoán Việt Nam.

Trên biểu đồ kỹ thuật, VNINDEX tiếp tục tăng điểm bằng một cây nến trắng lên lại vùng đỉnh cũ 520 điểm. Thị trường tăng điểm kèm KLGĐ gia tăng là tín hiệu khá tích cực của thị trường cho thấy lực cầu vào hấp thụ tốt lượng chốt lời và kéo thị trường tăng lên. Tín hiệu MACD và RMO đã có dấu hiệu tăng trở lại, đường RSI cũng tăng trở lại và hướng lên. Với việc tăng phiên hôm nay cho thấy tín hiệu tăng trước đây vẫn được bảo toàn, tuy nhiên thị trường cần vượt qua vùng đỉnh cũ tại 520 điểm để tạo tâm lý vững cho nhà đầu tư.

Khuyến nghị: Nếu thị trường tiếp tục tăng điểm kèm KLGĐ tăng lên thì nhà đầu tư có thể mua cổ phiếu với kỳ vọng thị trường tăng phá đỉnh đi lên. Trường hợp lực cầu không kéo lên khỏi vùng 520 điểm, thì xem xét bán ra giảm tỷ trọng cổ phiếu.

XU HƯỚNG THỊ TRƯỜNG

Ngắn hạn	Tăng điểm
Trung hạn	Tăng điểm
Dài hạn	Tăng điểm

CÁC NGƯỠNG KHÁNG CỰ VÀ HỖ TRỢ

Kháng cự 1	550
Kháng cự 2	600
Vùng hỗ trợ 1	508
Vùng hỗ trợ 2	500

THÔNG TIN CẬP NHẬT TRÊN SÀN

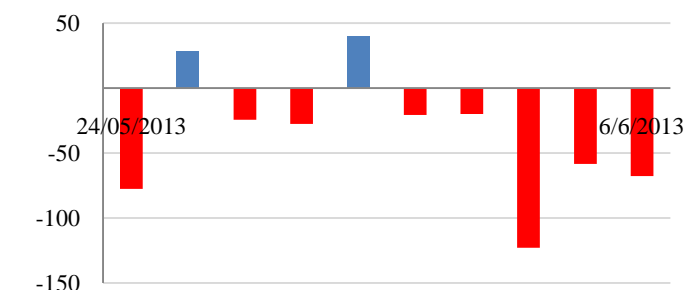
- **FCN:** Ông Hà Thế Phương-Phó Chủ tịch HĐQT đăng ký bán 100.000 cổ phiếu
- **BCI:** 5/7 ĐKCC nhận cổ tức bằng tiền mặt đợt 1 năm 2012 tỷ lệ 10%. Thời gian thực hiện: ngày 25/07/2013
- **PHR:** Kết quả kinh doanh tháng 5 lợi nhuận ước đạt 30,73 tỷ đồng nâng lũy kế 5 tháng đầu năm đạt 135,73 tỷ đồng tương đương đạt 27,14% kế hoạch năm.
- **POM:** Công ty TNHH TM-SX Thép Việt đăng ký mua 6.294.332 cổ phiếu. Số lượng nắm giữ hiện tại: 115.724.958 cổ phiếu. Thời gian dự kiến thực hiện từ 10/6 – 9/7/2103.



GIAO DỊCH CỦA KHỐI NGOẠI

- Khối ngoại bán ròng 67,6 tỷ đồng
- Tổng mua 74,8 tỷ đồng
Chủ yếu: CTG (19,8 tỷ), DPM (5 tỷ), PVD (4,2 tỷ)
- Tổng bán 142,4 tỷ đồng
Chủ yếu: PVF (12,9 tỷ), CSM (12,7 tỷ), VIC (25 tỷ)

Mua/bán ròng của khối ngoại (tỷ đồng)



PHÂN TÍCH KỸ THUẬT- HNX

HNXINDEX tăng 0.79 điểm lên 65.33 điểm. KLGD tăng 16% nhưng vẫn ở mức thấp đạt 38 triệu cổ phiếu. Thị trường giảm điểm đầu phiên và tăng mạnh về cuối phiên khi VNINDEX đóng cửa tích cực. Một số cổ phiếu tăng tốt như LAS, PVS kéo thị trường lên khá mạnh.

Khối ngoại quay sang bán ròng 3 tỷ đồng khi mua vào 9 tỷ đồng và bán ra 12 tỷ đồng. Lượng bán ra chủ yếu là PVX, VND, PVS trong khi mua vào mạnh PVS, PGS.

Trên biểu đồ kỹ thuật, HNXINDEX tiếp tục tăng tích cực vượt 65 điểm bỏ xa đường MA10, diễn biến tích cực hơn về cuối phiên tạo tâm lý tốt cho nhà đầu tư. Tín hiệu MACD và RMO đã có dấu hiệu tăng trở lại, đường RSI cũng tăng trở lại và hướng lên. KLGD dù có tăng nhưng vẫn ở mức thấp cho thấy dòng tiền vẫn chưa thực sự vào mạnh sàn Hà Nội. Những phiên tới thị trường cần gia tăng về thanh khoản để hỗ trợ thị trường.

Khuyến nghị: Nếu lực cầu vào mua vẫn tích cực và thanh khoản gia tăng thì có thể xem xét mua tăng tỷ trọng cổ phiếu, tuy nhiên không nên mua đuổi giá cao. Nếu thanh khoản không gia tăng hoặc thị trường bị bán mạnh thì nên quan sát.

XU HƯỚNG THỊ TRƯỜNG

Ngắn hạn	Tăng điểm
Trung hạn	Tăng điểm
Dài hạn	Tăng điểm

CÁC NGŨỖNG KHÁNG CỰ VÀ HỖ TRỢ

Kháng cự 1	67.0
Kháng cự 2	70.0
Vùng hỗ trợ 1	62.5
Vùng hỗ trợ 2	61.0

THÔNG TIN CẬP NHẬT TRÊN SÀN

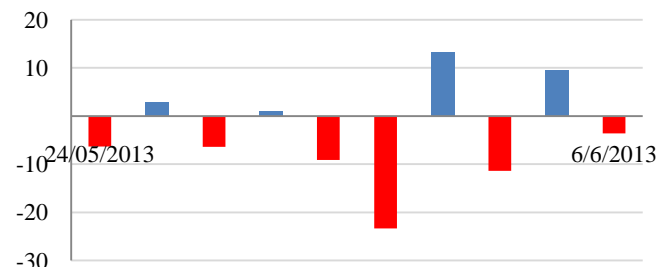
- **L14:** 19/6 ĐKCC nhận cổ tức năm 2012 bằng tiền 9%. Thời gian thực hiện: 03/07/2013.
- **SCR:** 17/6 ĐKCC nhận cổ tức năm 2012 bằng cổ phiếu 5%
- **CTB:** HEM đã bán toàn bộ 1.793.758 cổ phiếu.



GIAO DỊCH CỦA KHỐI NGOẠI

- Khối ngoại bán ròng 3,6 tỷ đồng
- Tổng mua: 8,8 tỷ đồng
 Chủ yếu: PVS (1,2 tỷ), PGS (1,3 tỷ), EBS (0,5 tỷ)
- Tổng bán: 12,4 tỷ đồng
 Chủ yếu: PVX (4,9 tỷ), VND (2,5 tỷ), DBC (0,6 tỷ)

Mua/bán ròng của khối ngoại (tỷ đồng)



HOSE

HNX

5CP TĂNG giá nhiều nhất			5CP GIẢM giá nhiều nhất			5CP TĂNG giá nhiều nhất			5CP GIẢM giá nhiều nhất		
Mã CK	Giá	Thay đổi	Mã CK	Giá	Thay đổi	Mã CK	Giá	Thay đổi	Mã CK	Giá	Thay đổi
SVI	39.8	6.99%	NLG	23.1	-6.85%	NVC	800.0	14.29%	HEV	12.6	-10.00%
TS4	9.3	6.90%	VHC	28.8	-6.80%	HHL	900.0	12.50%	VBH	18.5	-9.76%
VPH	6.3	6.78%	HDG	11.2	-6.67%	VNT	23.0	11.11%	PPP	9.5	-9.52%
LCM	11.1	6.73%	HU3	8.7	-6.45%	LDP	39.0	10.17%	TV2	13.5	-9.40%
PPC	27.0	6.72%	CCI	9.3	-6.06%	ECI	11.0	10.00%	SJM	2.0	-9.09%
<i>(Nghìn VND)</i>			<i>(Nghìn VND)</i>			<i>(Nghìn VND)</i>			<i>(Nghìn VND)</i>		

5CP có KLKL nhiều nhất			5CP có GTGD nhiều nhất			5CP có KLKL nhiều nhất			5CP có GTGD nhiều nhất		
Mã CK	Thay đổi	KL	Mã CK	Thay đổi	Giá trị	Mã CK	Thay đổi	KL	Mã CK	Thay đổi	Giá trị
ITA	4.00%	5,385.0	REE	5.26%	109.4	SHB	1.37%	6,397.6	PVS	4.88%	58.9
CTG	6.49%	4,857.4	CTG	6.49%	93.7	PVX	1.79%	4,440.0	SHB	1.37%	46.7
REE	5.26%	3,990.4	HAG	4.41%	74.7	SCR	2.44%	3,562.6	SCR	2.44%	29.3
HQC	5.00%	3,518.3	GAS	2.48%	68.8	PVS	4.88%	3,485.7	PVX	1.79%	24.8
HAG	4.41%	3,193.8	PPC	6.72%	50.6	KLS	0.00%	2,101.5	KLS	0.00%	19.5
<i>(Đơn vị: Nghìn CP)</i>			<i>(Đơn vị: tỷ VND)</i>			<i>(Đơn vị: Nghìn CP)</i>			<i>(Đơn vị: tỷ VND)</i>		

5CP NĐTNN mua nhiều nhất			5CP NĐTNN bán nhiều nhất			5CP NĐTNN mua nhiều nhất			5CP NĐTNN bán nhiều nhất		
Mã CK	Thay đổi	KL	Mã CK	Thay đổi	KL	Mã CK	Thay đổi	KL	Mã CK	Thay đổi	KL
GAS	2.54%	237.2	PVT	5.56%	958.7	PVS	2.50%	246.2	SCR	1,23%	11.3
DPM	2.92%	172.1	GMD	0.32%	719.0	FLC	4.41%	118.4	HHL	0.00%	10.0
PVD	1.42%	127.8	PVF	0.00%	707.8	PGS	3.59%	114.5	TVD	2.00%	3.5
KHP	6.56%	75.9	HAG	0.44%	640.8	AAA	2.67%	74.1	HLC	-0.88%	2.2
FCN	0.00%	60.4	IJC	-1.06%	492.3	HDO	1.61%	50.6	SD5	0.00%	1.5
<i>(Đơn vị: nghìn CP)</i>			<i>(Đơn vị: nghìn CP)</i>			<i>(Đơn vị: nghìn CP)</i>			<i>(Đơn vị: nghìn CP)</i>		

Ghi chú: % thay đổi giá = (giá cao nhất trong phiên - giá thấp nhất trong phiên) / giá tham chiếu

KHUYẾN CÁO

Báo cáo này được phát hành bởi VietinBankSc. Các thông tin, nhận định trong báo cáo đều dựa trên các nguồn thông tin có sẵn, đã công bố ra công chúng được xem là đáng tin cậy và hợp pháp. Tuy nhiên, VietinBankSc không đảm bảo tính đầy đủ, chính xác của các thông tin này. Nhà đầu tư sử dụng báo cáo cần lưu ý các nhận định, dự báo trong báo cáo mang tính chủ quan của người viết. Nhà đầu tư tự chịu trách nhiệm về quyết định của mình.

Phòng Nghiên cứu- Phân tích

Tel: (84.4) 3974 7952

phantich@vietinbanksc.com.vn

Trụ sở chính

306 Bà Triệu, Hai Bà Trưng, Hà Nội

Tel: (84.4) 6278 0012

Chi nhánh Tp. Hồ Chí Minh

49 Tôn Thất Đạm, Q1, TP.HCM

Tel: (84.8) 3820 9987

Phòng GD Cao Thắng

Tầng trệt, số 41 Cao Thắng, Quận 3, TP. Hồ Chí Minh

Tel: (84.8) 3832 9972