

## Đóng cửa trái chiều, áp lực chốt lời vẫn khá lớn

Áp lực chốt lời tiếp tục đẩy lùi chỉ số VN-Index, trong khi đó HNX-Index lại đóng cửa xanh điểm nhờ sự khởi sắc của một vài mã trên sàn này. Thanh khoản tuy sụt giảm nhưng vẫn tiếp tục duy trì ở mức khá.

**HOSE:** Sau phiên điều chỉnh cuối tuần, không khó để nhận thấy sự thận trọng trong giới nhà đầu tư ở phiên hôm nay, hầu hết những người cầm tiền vẫn đang chờ cơ hội điều chỉnh đến vùng giá hợp lý để tiếp tục tham gia thị trường, trong khi đó lực bán chốt lời cũng rất sẵn sàng, nhưng lại neo ở những mức giá khá cao. Chính vì thế mà phiên sáng trôi đi khá lặng lẽ, thanh khoản sụt giảm nghiêm trọng so với những phiên trước đó. Hầu hết cả sàn áp lực điều chỉnh vẫn khá hiện hữu, nhóm cổ phiếu vốn hóa lớn như VCB, VIC, HSG... vẫn giữ nhiệt khá tốt ở nhịp điều chỉnh này giúp cho VN-Index không bị điều chỉnh quá sâu. Đến cuối phiên sáng và đầu phiên chiều, khi lực cầu từ những mã bất động sản kết hợp với một vài mã vốn hóa lớn đẩy VN-Index bật tăng lên 520 điểm, tuy nhiên chừng đó chưa đủ để tạo hiệu ứng lan tỏa, áp lực chốt lời sau đó lại tiếp tục đẩy lùi VN-Index và chỉ số này có thêm một phiên điều chỉnh nữa. Đóng cửa, VN-Index đạt 517,03 điểm, giảm 1,36 điểm (-0,26%), KLGD đạt 76 triệu đơn vị.

**HNX:** Sàn Hà Nội phiên hôm nay cũng chịu áp lực chốt lời khá lớn, tuy nhiên chỉ số HNX-Index lại được nâng đỡ nhờ sự tích cực đến từ ACB, PVI. Gần như cả phiên giao dịch HNX-Index đều giữ được màu xanh, nhưng thanh khoản sàn này lại sụt giảm mạnh so với phiên cuối tuần trước. Lực cầu vẫn chỉ trông chờ ở những mức giá thấp hơn chính là yếu tố khiến cho chỉ số HNX-Index không thể bứt phá. Đóng cửa HNX-Index đạt 64,89 điểm, tăng 0,27 điểm (+0,42%), KLGD đạt 50,5 triệu đơn vị.

## Tin nổi bật

- Ngân hàng HSBC vừa công bố Chỉ số Quản trị nhà mua hàng (PMI) tháng 5 của Việt Nam. Theo đó, chỉ số PMI ngành Sản xuất Việt Nam của HSBC được điều chỉnh theo mùa đã nằm dưới ngưỡng trung bình 50 điểm lần đầu tiên kể từ tháng 2, đạt 48,8 điểm so với 51 điểm của tháng 4.

- Tại diễn đàn doanh nghiệp Việt Nam 2013 (VBF), chính phủ tiếp tục đưa ra 5 mục tiêu quan trọng trong giai đoạn tới, trong đó mục tiêu nổi bật nhất vẫn là tập trung giải quyết nợ xấu, hỗ trợ tăng sức mua và tổng cầu.

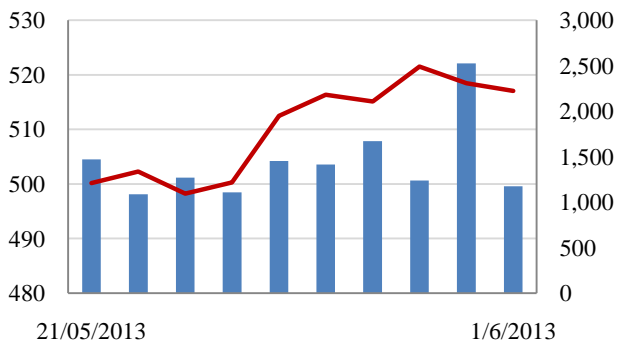
- Theo Phó Thủ tướng Vũ Văn Ninh, con số nợ công, nợ chính phủ và nợ nước ngoài của quốc gia tính đến 31/12/2012 tương ứng bằng 55,4%, 43,1% và 42% và vẫn nằm trong giới hạn cho phép.

## CHỈ SỐ CHÍNH

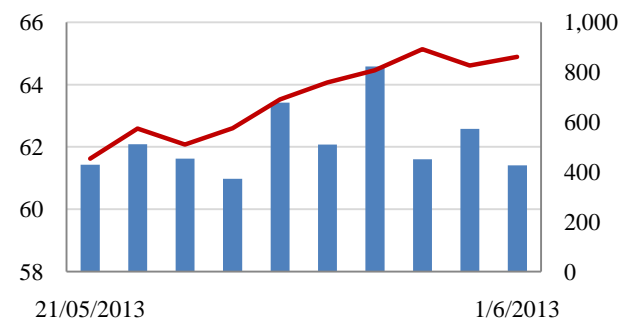
	Tăng / Giảm		Khối lượng			Số lượng cổ phiếu			
	Điểm	%	KL	%	GDTT	Tăng	Giảm	Đứng	
VN-Index	517.0	-1.4	-0.3%	75.9	98.6%	52.3	124	113	72
HNX-Index	64.9	0.3	0.4%	50.6	30.3%	0.5	129	95	105
VN30	580.9	-1.1	-0.2%	18.4	55.8%	48.4	11	12	7
19 CP vốn hóa lớn nhất	448.9	-0.1	0.0%	11.0	57.1%	48.4	4	9	6
30 CP vốn hóa trung bình	200.6	-1.4	-0.7%	46.6	20.3%	0.0	9	15	4
40 CP vốn hóa nhỏ	219.5	-1.1	-0.5%	16.2	10.9%	3.3	14	16	9
Ngân hàng	301.3	1.2	0.4%	19.9	56.6%	47.9	5	6	6
Bất động sản (trừ VIC)	228.3	0.9	0.4%	25.9	40.3%	0.1	22	20	17
Thực phẩm (trừ MSN)	718.6	2.5	0.3%	1.5	208.8%	0.0	11	7	10

## Giao dịch 10 phiên gần nhất

VN-Index Tỷ đồng



HNX- Index



## THẾ GIỚI

	Chi số	Tăng / Giảm điểm	%
Nhật: Nikkei 225	13,775	-185.5	-1.3%
Hong Kong: Hang Seng	22,392	-92.2	-0.4%

## CHỈ SỐ VĨ MÔ

	Tháng 4	Tháng 5	Lũy kế
Tăng trưởng GDP (yoy)	0.02%	-0.06%	
Lạm phát so hàng tháng	6.61%	6.36%	6.74%
Lạm phát so với cùng kỳ (năm)	5.80%	6.70%	5.20%
Chi số công nghiệp (% yoy)	10,033	10,800	49,938
Xuất khẩu (triệu \$)	10,969	12,000	51,861
Nhập khẩu (triệu \$)	- 936	- 1,200	- 1,923
Thâm hụt thương mại (triệu \$)	2,185	298	8,517
FDI cam kết (triệu \$)	1,050	830	4,580
FDI giải ngân (triệu \$)			

(Nguồn: Tổng cục Thống kê)

**PHÂN TÍCH KỸ THUẬT- HOSE**

VNINDEX giảm 1.36 điểm xuống 517.03 điểm, KLGĐ đạt 72 triệu cổ phiếu giảm 25% so với KLGĐ phiên trước. Thị trường linh xình đầu phiên tăng giữa phiên nhưng giảm nhẹ về cuối phiên. Lực chốt lời diễn ra khá mạnh ở những cổ phiếu đã tăng nhiều như REE, PPC, PET.

Khối ngoại bán ròng 20 tỷ đồng khi mua vào 183 tỷ đồng và bán ra 203 tỷ đồng, cổ phiếu HPG, MSN, GAS được mua vào mạnh trong khi HAG, PVD, PVT bị bán nhiều. Việc cơ cấu danh mục của quỹ ETF sắp tới sẽ ảnh hưởng tới VNINDEX vì các cổ phiếu trong danh mục ETF chủ yếu là cổ phiếu vốn hóa lớn.

Trên biểu đồ kỹ thuật, VNINDEX giảm điểm nhẹ và tạo một cây nến đen, VNINDEX giảm và đóng cửa nằm dưới đường Bollinger band trên, đường RSI tiếp tục giảm xuống mức 66 cho thấy lực tăng đã hạ nhiệt. Hai đường MA10 và MA20 vẫn tiếp tục trong xu thế tăng lên, đường MACD, RMO vẫn vận động tích cực và đang trong vùng mua vào. KLGĐ duy trì ở mức khá cao cho thấy lực cầu vào hấp thụ khá tốt lượng cung chốt lời. Thị trường điều chỉnh sau một nhịp tăng khá mạnh là bình thường, nếu lực cầu tiếp tục được duy trì trong những phiên tới thì khả năng thị trường sẽ tăng điểm trở lại. Chúng tôi vẫn duy trì nhận định thị trường tăng điểm. Ngưỡng hỗ trợ gần nhất của VNINDEX là MA10 tại vùng 508 điểm.

**Khuyến nghị:** Nhà đầu tư có thể mua vào nếu thanh khoản tiếp tục được duy trì và thị trường không bị bán tháo về giá sàn.

**XU HƯỚNG THỊ TRƯỜNG**

Ngắn hạn	Tăng điểm
Trung hạn	Tăng điểm
Dài hạn	Tăng điểm

**CÁC NGUỠNG KHÁNG CỰ VÀ HỖ TRỢ**

Kháng cự 1	550
Kháng cự 2	600
Vùng hỗ trợ 1	508
Vùng hỗ trợ 2	500

**THÔNG TIN CẬP NHẬT TRÊN SÀN**

- **HBC:** CTCP Cơ Điện Hòa Bình – Công ty con của HBC, đã ký hợp đồng hợp tác chiến lược với Jesco Asia.

- **HAG:** Số cổ phiếu còn lại 1,95 triệu sẽ được chào bán với giá 10.000 đồng/CP, thời gian nộp tiền mua cổ phiếu đến hết 3/6/2013. Số cổ phiếu này sẽ được phân phối cho một cá nhân.

- **CSM:** Dự kiến 19/7 chốt quyền nhận cổ tức 2012.

- **VIC:** Vingroup dự kiến nhận 150 triệu USD ngay cuối quý II này từ thương vụ bán cổ phần trong Vincom Retail cho Warburg Pincus.

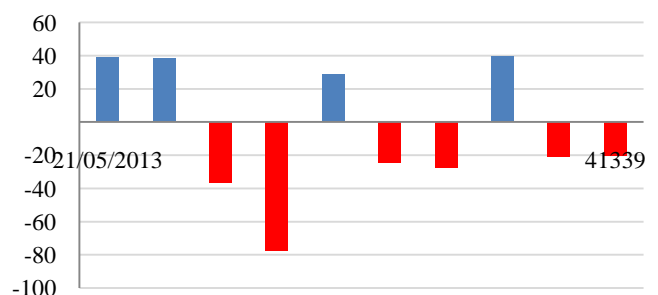


**GIAO DỊCH CỦA KHỐI NGOẠI**

Khối ngoại bán ròng 20 tỷ đồng

- Tổng mua 183,6 tỷ đồng  
  Chủ yếu: GAS (9,6 tỷ), MSN (20,5 tỷ), HPG (7,5 tỷ)
- Tổng bán 203,6 tỷ đồng  
  Chủ yếu: PVD (15,5 tỷ), HAG (9,9 tỷ), CTD (9,2 tỷ)

**Mua/bán ròng của khối ngoại (tỷ đồng)**



**PHÂN TÍCH KỸ THUẬT- HNX**

HNXINDEX tăng 0.27 điểm lên 64.89 điểm. KLGD ở mức trung bình đạt 48 triệu cổ phiếu, giảm 32% so với phiên hôm trước. Thị trường tăng gần như cả phiên giao dịch nhờ cổ phiếu ACB duy trì đà tăng tốt. Các cổ phiếu dẫn dắt khác bị bán ra khá mạnh.

Khối ngoại mua ròng 14 tỷ đồng khi mua vào 50 tỷ đồng và bán ra 36 tỷ đồng. KLS, PVS, VND bị bán ra mạnh trong khi họ mua vào PVS, EBS, PVX.

Trên biểu đồ kỹ thuật, HNXINDEX tạo một cây nến trắng tăng điểm trở lại tuy nhiên thanh khoản lại giảm mạnh cho thấy dòng tiền đang do dự trước lực chốt lời. Hai đường MA10 và MA20 vẫn tiếp tục trong xu thế tăng lên, đường MACD, RMO vẫn vận động tích cực và đang trong vùng mua vào. Nếu thị trường không bị bán tháo và thanh khoản vẫn được duy trì thì xu thế tăng điểm của thị trường vẫn được bảo toàn. Ngưỡng hỗ trợ gần nhất của HNXINDEX là MA10 tại vùng 63.2 điểm.

**Khuyến nghị:** Nhà đầu tư có thể mua vào nếu thanh khoản tiếp tục được duy trì và thị trường không bị bán tháo về giá sàn.



**XU HƯỚNG THỊ TRƯỜNG**

Ngắn hạn	Tăng điểm
Trung hạn	Tăng điểm
Dài hạn	Tăng điểm

**CÁC NGƯỠNG KHÁNG CỰ VÀ HỖ TRỢ**

Kháng cự 1	67.0
Kháng cự 2	70.0
Vùng hỗ trợ 1	62.5
Vùng hỗ trợ 2	61.0

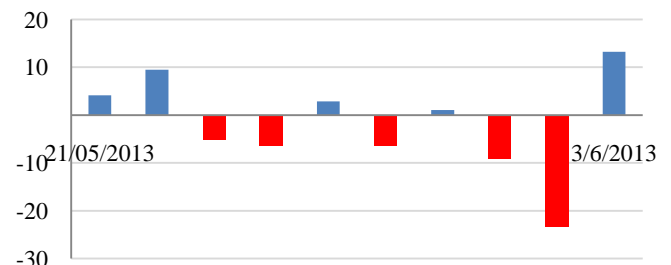
**THÔNG TIN CẬP NHẬT TRÊN SÀN**

- **PVC:** Halley Sicav thành cổ đông lớn. Hiện tổ chức này đang nắm 2.512.700 CP, tỷ lệ 5,03%.
- **SGH:** Sẽ tạm ngừng kinh doanh Khách sạn Sài Gòn 3 quý tới
- **VE3:** 28/6 ĐKCC nhận cổ tức năm 2012 bằng tiền 12%. Thời gian thực hiện: 31/07/2013.
- **PSG:** Công ty mẹ lỗ 24,3 tỷ đồng quý 1.
- **NPS:** 7/6 ĐKCC nhận cổ tức năm 2012 tỷ lệ 20%. Thời gian thanh toán: 28/06/2013

**GIAO DỊCH CỦA KHỐI NGOẠI**

- Khối ngoại mua ròng 13,3 tỷ đồng
- Tổng mua: 50,1 tỷ đồng  
Chủ yếu: EBS (2,9 tỷ), PVX (4,7 tỷ), PVS (4,4 tỷ)
- Tổng bán: 36,8 tỷ đồng  
Chủ yếu: VND (2,1 tỷ), SED (0,3 tỷ), PVC (0,6 tỷ)

**Mua/bán ròng của khối ngoại (tỷ đồng)**



**HOSE**

**HNX**

5CP TĂNG giá nhiều nhất			5CP GIẢM giá nhiều nhất			5CP TĂNG giá nhiều nhất			5CP GIẢM giá nhiều nhất		
Mã CK	Giá	Thay đổi	Mã CK	Giá	Thay đổi	Mã CK	Giá	Thay đổi	Mã CK	Giá	Thay đổi
VHG	4.6	6.98%	TDC	9.0	-14.29%	HDO	6.0	11.11%	HTP	7.4	-12.94%
PDN	26.3	6.91%	LCM	11.0	-12.00%	HNM	4.4	10.00%	NVC	0.7	-12.50%
CLG	12.4	6.90%	FDG	8.3	-6.74%	TST	3.3	10.00%	HHL	0.8	-11.11%
TLH	8.1	6.58%	DHC	7.2	-6.49%	SJM	2.2	10.00%	VNT	22.5	-10.00%
VSI	6.5	6.56%	NLG	24.9	-6.39%	PSG	1.1	10.00%	VBH	18.0	-10.00%
<i>(Nghìn VND)</i>			<i>(Nghìn VND)</i>			<i>(Nghìn VND)</i>			<i>(Nghìn VND)</i>		

5CP có KLKL nhiều nhất			5CP có GTGD nhiều nhất			5CP có KLKL nhiều nhất			5CP có GTGD nhiều nhất		
Mã CK	Thay đổi	KL	Mã CK	Thay đổi	Giá trị	Mã CK	Thay đổi	KL	Mã CK	Thay đổi	Giá trị
ITA	0.00%	6,404.6	DPM	0.00%	11.5	SHB	1.35%	7,899.9	PVS	-1.79%	36.0
SAM	2.41%	3,929.0	REE	-3.28%	63.6	PVX	0.00%	5,655.1	SHB	1.35%	58.7
HQC	5.26%	2,726.2	ITA	0.00%	50.2	PVS	-1.79%	2,172.6	PVX	0.00%	32.5
SSI	-2.11%	2,416.5	SSI	-2.11%	45.6	SCR	0.00%	3,098.9	SCR	0.00%	26.1
DPM	0.00%	250.4	CSM	0.25%	41.7	KLS	-2.11%	2,226.0	KLS	-2.11%	21.1
<i>(Đơn vị: Nghìn CP)</i>			<i>(Đơn vị: tỷ VND)</i>			<i>(Đơn vị: Nghìn CP)</i>			<i>(Đơn vị: tỷ VND)</i>		

5CP NĐTNN mua nhiều nhất			5CP NĐTNN bán nhiều nhất			5CP NĐTNN mua nhiều nhất			5CP NĐTNN bán nhiều nhất		
Mã CK	Thay đổi	KL	Mã CK	Thay đổi	KL	Mã CK	Thay đổi	KL	Mã CK	Thay đổi	KL
HPG	-1.83%	225.3	HAG	-1.32%	440.0	PVX	0.00%	802.0	VND	-1.06%	220.0
MSN	0.00%	186.0	PVD	-1.00%	309.2	EBS	10.00%	339.0	PVC	-2.19%	34.2
GAS	-0.83%	160.3	PVT	1.75%	300.0	PVS	-1.20%	268.5	EFI	1.39%	24.0
DIG	-0.75%	150.0	CTG	0.00%	256.1	SHN	7.14%	140.0	SED	0.79%	21.8
DPM	0.00%	103.0	CTD	-0.26%	243.8	HAD	-2.87%	64.9	PVE	-1.47%	10.0
<i>(Đơn vị: nghìn CP)</i>			<i>(Đơn vị: nghìn CP)</i>			<i>(Đơn vị: nghìn CP)</i>			<i>(Đơn vị: nghìn CP)</i>		

Ghi chú: % thay đổi giá = (giá cao nhất trong phiên - giá thấp nhất trong phiên) / giá tham chiếu

**KHUYẾN CÁO**

Báo cáo này được phát hành bởi VietinBankSc. Các thông tin, nhận định trong báo cáo đều dựa trên các nguồn thông tin có sẵn, đã công bố ra công chúng được xem là đáng tin cậy và hợp pháp. Tuy nhiên, VietinBankSc không đảm bảo tính đầy đủ, chính xác của các thông tin này. Nhà đầu tư sử dụng báo cáo cần lưu ý các nhận định, dự báo trong báo cáo mang tính chủ quan của người viết. Nhà đầu tư tự chịu trách nhiệm về quyết định của mình.

**Phòng Nghiên cứu- Phân tích**

Tel: (84.4) 3974 7952

[phantich@vietinbanksc.com.vn](mailto:phantich@vietinbanksc.com.vn)

**Trụ sở chính**

306 Bà Triệu, Hai Bà Trưng, Hà Nội

Tel: (84.4) 6278 0012

**Chi nhánh Tp. Hồ Chí Minh**

49 Tôn Thất Đạm, Q1, TP.HCM

Tel: (84.8) 3820 9987

**Phòng GD Cao Thắng**

Tầng trệt, số 41 Cao Thắng, Quận 3, TP. Hồ Chí Minh

Tel: (84.8) 3832 9972