

Áp lực chốt lời đẩy lùi chỉ số 2 sàn

Thị trường tiếp tục hướng tới những mốc đỉnh mới ở phiên sáng, tuy nhiên áp lực chốt lời cuối phiên đã đẩy chỉ số 2 sàn thoái lui và đóng cửa ở mốc đỉnh thấp nhất trong phiên. Thanh khoản tiếp tục duy trì ở mức cao.

HOSE: Sau phiên chinh phục đỉnh thành công ở phiên trước đó, thị trường mở cửa phiên cuối tuần theo quán tính tiếp tục duy trì được đà hưng phấn, hầu hết nhà đầu tư đều tỏ ra khá tự tin. VN-Index nhanh chóng vượt lên mức gần 527 điểm, không chỉ lực cầu liên tục vào hàng mà áp lực chốt lời cũng rất lớn. Chính vì thế mà thanh khoản thị trường tăng rất nhanh. Các mã vốn hóa lớn vẫn đóng vai trò khá tốt để giúp cho thị trường giữ được sự hưng phấn cần thiết ở những giai đoạn nhạy cảm này. Tuy nhiên, cuối phiên sáng và cho đến phiên chiều thì áp lực chốt lời đã ngày càng xuất hiện nhiều hơn, lực cầu vẫn được duy trì mạnh nhưng không thể giúp VN-Index giữ được đà tăng như ở phiên sáng, hầu hết các mã đều chốt phiên tại mức giá thấp nhất phiên, nhưng có thể đây là phiên điều chỉnh cần thiết khi VN-Index đang ở mốc đỉnh của 3 năm trở lại đây. Chốt phiên, VN-Index đạt 518,39 điểm, giảm 3,06 điểm (-0,59%), KLGD đạt 150 triệu đơn vị. Phiên hôm nay cũng chứng kiến đợt giao dịch thỏa thuận khùng với hơn 48 triệu cổ phiếu STB được chuyển nhượng.

HNX: Sàn HNX phiên hôm nay diễn biến cũng khá tương đồng với sàn HOSE, áp lực chốt lời trên này cũng khá lớn và bắt đầu mạnh mẽ hơn vào cuối phiên sáng. Chỉ số HNX-Index thậm chí còn giảm điểm ngay từ cuối phiên sáng. Hầu hết các mã chủ chốt của sàn này đến cuối phiên đều thoái lui về mức giá thấp nhất. Áp lực điều chỉnh của sàn HNX phiên hôm nay thực chất cũng dễ hiểu, bởi chỉ số HNX-Index đã tăng 5 phiên liên tiếp trước đó và đang phải đối mặt với mốc đỉnh 67 phía trước. Chốt phiên cuối tuần, HNX-Index đạt 64,62 điểm, giảm 0,52 điểm (-0,8%), KLGD đạt 71,5 triệu đơn vị.

Tin nổi bật

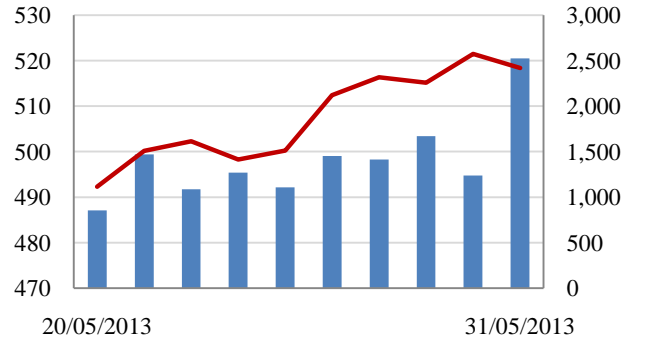
- Theo NHNN, tính đến ngày 3/5/2013, các TCTD đã tắt toán trên 80% số dư huy động vốn bằng vàng (hơn 100 tấn) tạo nguồn vốn phục vụ phát triển sản xuất kinh doanh của nền kinh tế, loại trừ cơ bản rủi ro về huy động và cho vay vốn bằng vàng trong hoạt động của hệ thống TCTD.

- Theo TS Lê Xuân Nghĩa, xác suất VAMC xử lý nợ xấu thành công là 96%, VACM sẽ mua trước đối với nợ nhóm 4 và nợ có tài sản đảm bảo.

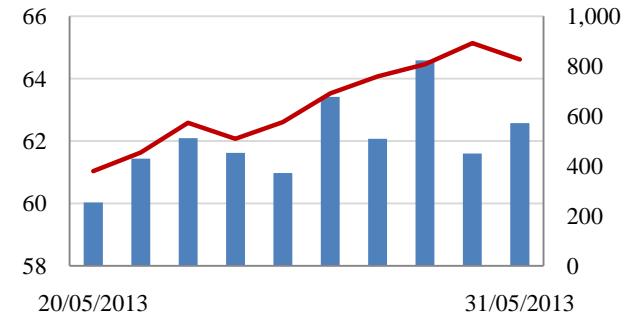
- Dự án đầu tiên chuyển sang nhà xã hội dưới 10 triệu đồng/m² vừa được khởi công, dự án thuộc khu đô thị mới Sunny Garden City. Dự án có diện tích 10.528 m² với tổng mức đầu tư khoảng 350 tỷ đồng.

Giao dịch 10 phiên gần nhất

VN-Index



HNX-Index



THẾ GIỚI

	Chi số	Tăng / Giảm điểm	%
Nhật: Nikkei 225	13,775	185.5	1.3%
Hong Kong: Hang Seng	22,392	-92.2	-0.4%

CHỈ SỐ VĨ MÔ

	Tháng 4	Tháng 5	Lũy kế
Tăng trưởng GDP (yoy)	0.02%	-0.06%	
Lạm phát so hàng tháng	6.61%	6.36%	6.74%
Lạm phát so với cùng kỳ (năm)	5.80%	6.70%	5.20%
Chi số công nghiệp (% yoy)	10,033	10,800	49,938
Xuất khẩu (triệu \$)	10,969	12,000	51,861
Nhập khẩu (triệu \$)	- 936	- 1,200	- 1,923
Thâm hụt thương mại (triệu \$)	2,185	298	8,517
FDI cam kết (triệu \$)	1,050	830	4,580

(Nguồn: Tổng cục Thống kê)

CHỈ SỐ CHÍNH

	Tăng / Giảm		Khối lượng			Số lượng cổ phiếu		
	Điểm	%	KL	%	GDTT	Tăng	Giảm	Đứng
VN-Index	518.4	-3.1	150.1	98.6%	52.3	124	113	72
HNX-Index	64.6	-0.5	71.5	30.3%	0.5	129	95	105
VN30	582.0	-2.8	33.4	55.8%	48.4	11	12	7
19 CP vốn hóa lớn nhất	449.0	-3.3	18.1	57.1%	48.4	4	9	6
30 CP vốn hóa trung bình	202.0	-1.8	69.3	20.3%	0.0	9	15	4
40 CP vốn hóa nhỏ	220.6	1.0	20.0	10.9%	3.3	14	16	9
Ngân hàng	300.2	-0.5	26.7	56.6%	47.9	5	6	6
Bất động sản (trừ VIC)	227.4	-7.7	42.1	40.3%	0.1	22	20	17
Thực phẩm (trừ MSN)	716.1	3.6	2.9	208.8%	0.0	11	7	10

PHÂN TÍCH KỸ THUẬT- HOSE

VNINDEX giảm 3.06 điểm xuống 518.39 điểm, KLGĐ đạt 97.4 triệu cổ phiếu tăng 32% so với KLGĐ phiên trước. Thị trường tăng đầu phiên nhưng lành lành và giảm về cuối phiên, lực bán chốt lời gia tăng. Nhiều cổ phiếu vốn hóa lớn giảm điểm như BVH, GAS, đặc biệt là VIC giảm khá mạnh.

Khối ngoại bán ròng 21 tỷ đồng khi mua vào 201 tỷ đồng và bán ra 222 tỷ đồng, cổ phiếu VIC, PVD, HAG, GAS bị bán ra mạnh trong khi PVD, GAS, HPG được mua vào nhiều. Việc cơ cấu danh mục của quỹ ETF sắp tới sẽ ảnh hưởng tới VNINDEX vì các cổ phiếu trong danh mục ETF chủ yếu là cổ phiếu vốn hóa lớn.

Trên biểu đồ kỹ thuật, VNINDEX giảm điểm nhẹ và tạo một cây nến đen dài, VNINDEX giảm và đóng cửa nằm dưới đường Bollinger band trên, đường RSI đã xuống dưới đường 70 cho thấy lực tăng đã bớt nóng. Hai đường MA10 và MA20 vẫn tiếp tục trong xu thế tăng lên, đường MACD, RMO vẫn vận động tích cực và đang trong vùng mua vào. KLGĐ tăng mạnh cho thấy lực chốt lời lớn, tuy nhiên lực cầu vào hấp thụ khá tốt. Thị trường điều chỉnh sau một nhịp tăng khá mạnh là bình thường, nếu lực cầu tiếp tục được duy trì trong những phiên tới thì khả năng thị trường sẽ tăng điểm trở lại. Chúng tôi vẫn duy trì nhận định thị trường tăng điểm. Ngưỡng hỗ trợ gần nhất của VNINDEX là MA10 tại vùng 508 điểm.

Khuyến nghị: Nhà đầu tư có thể mua vào nếu thanh khoản tiếp tục được duy trì và thị trường không bị bán tháo về giá sàn.

XU HƯỚNG THỊ TRƯỜNG

Ngắn hạn	Tăng điểm
Trung hạn	Trung tính
Dài hạn	Tăng điểm

CÁC NGƯỠNG KHÁNG CỰ VÀ HỖ TRỢ

Kháng cự 1	550
Kháng cự 2	600
Vùng hỗ trợ 1	508
Vùng hỗ trợ 2	500

THÔNG TIN CẬP NHẬT TRÊN SÀN

- **PVD:** 6 tháng đầu năm 2013, ước đạt hơn 800 tỷ đồng LNST. Năm 2013, dự kiến ghi nhận lợi nhuận với liên doanh Baker Hughes trong hai năm 2011 và 2012, Giá cho thuê giàn cũng được điều chỉnh tăng 15% theo giá khu vực.

- **TMP:** kế hoạch kinh doanh 2013 với 781 triệu kwh điện sản xuất, doanh thu 402 tỷ đồng và lãi sau thuế 77,66 tỷ đồng. ĐHCĐ cũng thông qua việc EVN finance chuyển nhượng cổ phiếu cho REE không phải chào mua công khai.

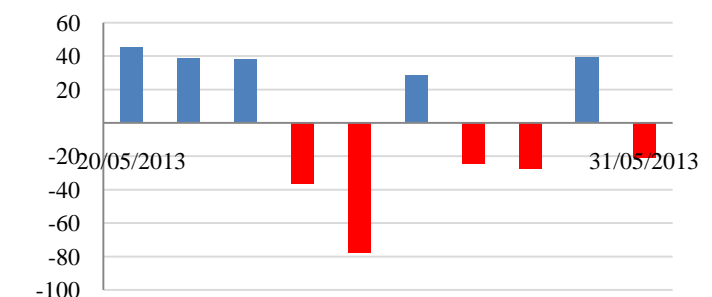
- **ITD:** Vietnam Infrastructure Holding Ltd đã bán 1.201.820 cổ phiếu.



GIAO DỊCH CỦA KHỐI NGOẠI

Khối ngoại bán ròng 20,7 tỷ đồng
 - Tổng mua 201,4 tỷ đồng
 Chủ yếu: PPC (7,9 tỷ), MSN (26,2 tỷ), HPG (12,5 tỷ)
 - Tổng bán 222,1 tỷ đồng
 Chủ yếu: VIC (28 tỷ), HAG (37 tỷ), CTG (12,1 tỷ)

Mua/bán ròng của khối ngoại (tỷ đồng)



PHÂN TÍCH KỸ THUẬT- HNX

HNXINDEX giảm 0.52 điểm xuống 64.62 điểm. KLGĐ ở mức cao đạt 71 triệu cổ phiếu, tăng 32% so với phiên hôm trước. Thị trường tăng tốt trong phiên sáng nhưng giảm khá mạnh sau đó và đóng cửa ở mức thấp trong ngày. Áp lực chốt lời gia tăng khiến nhiều cổ phiếu bị bán xuống giá đỏ.

Khối ngoại tăng lượng bán ròng khi mua vào 4 tỷ đồng và bán ra 27 tỷ đồng. KLS, PVS, PVX, VND bị bán ra mạnh trong khi lực mua vào không thực sự mạnh.

Trên biểu đồ kỹ thuật, HNXINDEX tạo một cây nến đen giảm điểm, HNXINDEX giảm và đóng cửa nằm dưới đường Bollinger band trên, đường RSI đã xuống dưới đường 70 cho thấy lực tăng đã bớt nóng. Hai đường MA10 và MA20 vẫn tiếp tục trong xu thế tăng lên, đường MACD, RMO vẫn vận động tích cực và đang trong vùng mua vào. Thị trường giảm điểm sau một đợt tăng dài là việc bình thường khi lực chốt lời gia tăng. Nếu thị trường không bị bán tháo và thanh khoản vẫn được duy trì thì xu thế tăng điểm của thị trường vẫn được bảo toàn. Ngưỡng hỗ trợ gần nhất của HNXINDEX là MA10 tại vùng 63.2 điểm

Khuyến nghị: Nhà đầu tư có thể mua vào nếu thanh khoản tiếp tục được duy trì và thị trường không bị bán tháo về giá sàn.

XU HƯỚNG THỊ TRƯỜNG

Ngắn hạn	Tăng điểm
Trung hạn	Trung tính
Dài hạn	Tăng điểm

CÁC NGƯỠNG KHÁNG CỰ VÀ HỖ TRỢ

Kháng cự 1	67.0
Kháng cự 2	72.0
Vùng hỗ trợ 1	63.2
Vùng hỗ trợ 2	62.0

THÔNG TIN CẬP NHẬT TRÊN SÀN

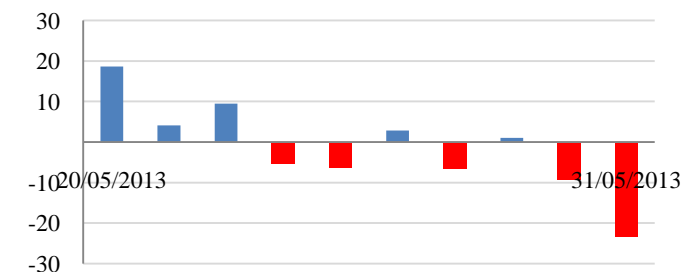
- **PVC:** Halley Sicav thành cổ đông lớn. Hiện tổ chức này đang nắm 2.512.700 CP, tỷ lệ 5,03%.
- **SGH:** Sẽ tạm ngừng kinh doanh Khách sạn Sài Gòn 3 quý tới
- **VE3:** 28/6 ĐKCC nhận cổ tức năm 2012 bằng tiền 12%. Thời gian thực hiện: 31/07/2013.
- **PSG:** Công ty mẹ lỗ 24,3 tỷ đồng quý 1.
- **NPS:** 7/6 ĐKCC nhận cổ tức năm 2012 tỷ lệ 20%. Thời gian thanh toán: 28/06/2013



GIAO DỊCH CỦA KHỐI NGOẠI

- Khối ngoại bán ròng 23,3 tỷ đồng
- Tổng mua: 4 tỷ đồng
Chủ yếu: EBS (1,2 tỷ), SCR (0,4 tỷ), SHB (0,1 tỷ)
- Tổng bán: 27,3 tỷ đồng
Chủ yếu: VND (5,7 tỷ), KLS (11,4 tỷ), PVX (5,2 tỷ)

Mua/bán ròng của khối ngoại (tỷ đồng)



HOSE

HNX

5CP TĂNG giá nhiều nhất			5CP GIẢM giá nhiều nhất			5CP TĂNG giá nhiều nhất			5CP GIẢM giá nhiều nhất		
Mã CK	Giá	Thay đổi	Mã CK	Giá	Thay đổi	Mã CK	Giá	Thay đổi	Mã CK	Giá	Thay đổi
PDN	24.6	6.96%	HAR	21.4	-6.96%	PSG	1.0	25.00%	THV	0.7	-12.50%
DHC	7.7	6.94%	COM	28.9	-6.77%	TAS	0.9	12.50%	VCS	8.3	-11.70%
TPC	10.9	6.86%	GIL	29.2	-6.71%	NGC	11.0	10.00%	PHC	3.3	-10.81%
NBB	25.0	6.84%	TCO	11.2	-6.67%	GBS	2.2	10.00%	LUT	3.6	-10.00%
PXS	11.1	6.73%	TSC	5.7	-6.56%	ITQ	10.0	9.89%	HHG	3.7	-9.76%
<i>(Nghìn VND)</i>			<i>(Nghìn VND)</i>			<i>(Nghìn VND)</i>			<i>(Nghìn VND)</i>		

5CP có KLKL nhiều nhất			5CP có GTGD nhiều nhất			5CP có KLKL nhiều nhất			5CP có GTGD nhiều nhất		
Mã CK	Thay đổi	KL	Mã CK	Thay đổi	Giá trị	Mã CK	Thay đổi	KL	Mã CK	Thay đổi	Giá trị
STB	0.00%	399.1	STB	0.00%	7.1	SHB	-3.90%	12,449.7	SHB	-3.90%	93.8
SAM	5.06%	5,877.8	HAG	0.00%	83.4	SCR	-1.18%	9,204.7	SCR	-1.18%	79.0
ITA	-3.75%	5,826.0	REE	-3.52%	75.5	PVX	-3.33%	7,190.7	KLS	-3.06%	49.7
HAG	0.00%	3,600.4	SSI	-1.04%	59.5	KLS	-3.06%	5,118.3	PVS	0.00%	43.2
VHG	-6.52%	228.6	PVD	1.01%	54.4	VND	-2.06%	2,581.8	PVX	-3.33%	43.2
<i>(Đơn vị: Nghìn CP)</i>			<i>(Đơn vị: tỷ VND)</i>			<i>(Đơn vị: Nghìn CP)</i>			<i>(Đơn vị: tỷ VND)</i>		

5CP NĐTNN mua nhiều nhất			5CP NĐTNN bán nhiều nhất			5CP NĐTNN mua nhiều nhất			5CP NĐTNN bán nhiều nhất		
Mã CK	Thay đổi	KL	Mã CK	Thay đổi	KL	Mã CK	Thay đổi	KL	Mã CK	Thay đổi	KL
SAM	5.06%	500.0	HAG	0.00%	1,599.4	EBS	5.19%	147.3	KLS	-3.06%	1,196.5
HPG	0.00%	381.0	PVT	-1.72%	1,380.0	SCR	-1.18%	45.0	PVX	-3.33%	856.9
PET	-0.41%	322.1	CTG	1.08%	641.0	TTC	0.00%	15.0	VND	-1.04%	600.0
PPC	-1.11%	295.3	VIC	-4.90%	403.5	SHB	-2.63%	14.5	PVS	0.60%	126.5
VSH	-2.58%	274.5	SBT	2.78%	307.2	BCC	0.00%	10.0	VCG	-1.56%	76.5
<i>(Đơn vị: nghìn CP)</i>			<i>(Đơn vị: nghìn CP)</i>			<i>(Đơn vị: nghìn CP)</i>			<i>(Đơn vị: nghìn CP)</i>		

Ghi chú: % thay đổi giá = (giá cao nhất trong phiên - giá thấp nhất trong phiên)/ giá tham chiếu

KHUYẾN CÁO

Báo cáo này được phát hành bởi VietinBankSc. Các thông tin, nhận định trong báo cáo đều dựa trên các nguồn thông tin có sẵn, đã công bố ra công chúng được xem là đáng tin cậy và hợp pháp. Tuy nhiên, VietinBankSc không đảm bảo tính đầy đủ, chính xác của các thông tin này. Nhà đầu tư sử dụng báo cáo cần lưu ý các nhận định, dự báo trong báo cáo mang tính chủ quan của người viết. Nhà đầu tư tự chịu trách nhiệm về quyết định của mình.

Phòng Nghiên cứu- Phân tích

Tel: (84.4) 3974 7952

phantich@vietinbanksc.com.vn

Trụ sở chính

306 Bà Triệu, Hai Bà Trưng, Hà Nội

Tel: (84.4) 6278 0012

Chi nhánh Tp. Hồ Chí Minh

49 Tôn Thất Đạm, Q1, TP.HCM

Tel: (84.8) 3820 9987

Phòng GD Cao Thắng

Tầng trệt, số 41 Cao Thắng, Quận 3, TP. Hồ Chí Minh

Tel: (84.8) 3832 9972