

Bất động sản và xây dựng giúp 2 sàn giữ nhiệt

Nhóm cổ phiếu đầu cơ tập trung chủ yếu ở nhóm ngành bất động sản và xây dựng đã nổi sóng giúp chỉ số ở cả 2 thị trường giữ được đà tăng. Phiên hôm nay tiếp tục ghi nhận sự tích cực ở giao dịch thỏa thuận, tập trung chủ yếu ở STB và EIB.

HOSE: Thị trường mở cửa phiên hôm nay với thông tin về việc số lượng ngân hàng tiếp tục hạ lãi suất gia tăng, tuy nhiên những phút ban đầu, thị trường vẫn giao dịch khá trầm lắng. Tâm lý thận trọng vẫn đóng vai trò chủ đạo. Việc ITA, KBC bất ngờ quay trở lại đã tăng đã giúp thị trường sôi động trở lại, tuy nhiên những tác động ban đầu chưa thực sự lớn. Thị trường vẫn chịu áp lực bán khá lớn, chính vì thế mà cả phiên sáng VN-Index xanh điểm khá nhẹ, thanh khoản cũng không hề được cải thiện. Chỉ đến khoảng 11h, khi nỗ lực từ sáng của ITA và KBC được hầu hết các mã trong ngành bất động sản và xây dựng hưởng ứng đồng loạt tăng mạnh, đẩy VN-Index bật tăng, bên cạnh đó với sự giúp sức của BVH cũng đã giúp thị trường sôi động trở lại. Phiên chiều, lực cầu tiếp tục được duy trì ở các mã dòng bất động sản và xây dựng, tuy nhiên việc các mã vốn hóa lớn như MSN, VNM, VCB... không tăng tương ứng đã phần nào hạn chế đà tăng của chỉ số VN-Index. Phiên chiều cũng ghi nhận sự sôi động trong giao dịch thỏa thuận ở STB và EIB với hơn 50 triệu đơn vị cổ phiếu được chuyển nhượng. Chốt phiên hôm nay, VN-Index đạt 486,22 triệu đơn vị, tăng 1,15 điểm (+0,24%), KLGĐ đạt 101 triệu đơn vị.

HNX: Sàn Hà Nội diễn biến khá tương đồng với sàn HOSE, các cổ phiếu chủ chốt của sàn này như SCR, SHB, PVX, VCG... vẫn đóng vai trò quan trọng và thu hút dòng tiền chủ yếu vào sàn HNX. Tuy nhiên, thanh khoản trên sàn này vẫn chưa được cải thiện nhiều, áp lực bán vẫn đang khá lớn mặc dù chỉ số HNX-Index có sự phục hồi tốt ở cuối phiên. Chốt phiên hôm nay, HNX-Index đạt 60,64 điểm, tăng 0,56 điểm (+0,93%), KLGĐ đạt 36 triệu đơn vị.

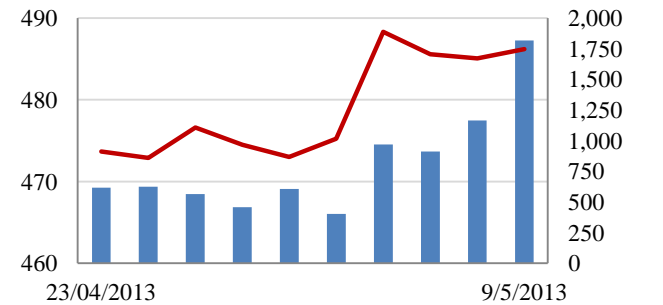
Tin nổi bật

- Các ngân hàng lớn như Agribank, VietinBank, MB cũng bắt đầu điều chỉnh giảm lãi suất huy động.

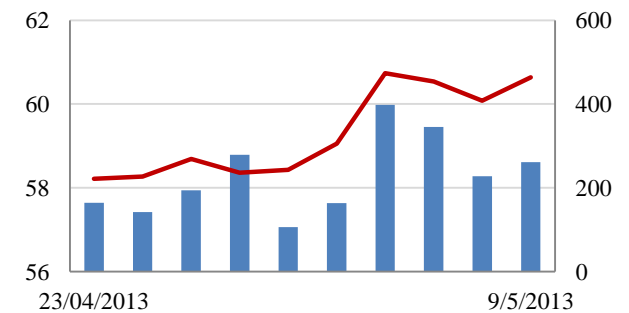
- Hiện tại cơ quan thanh tra giám sát Ngân hàng Nhà nước đang tổ chức xin ý kiến các chuyên gia, đại diện ngân hàng thương mại về việc thực hiện thông tư 02 quy định về phân loại và trích lập dự phòng rủi ro. Hiện đang có 2 luồng ý kiến cho rằng nên triển khai ngay, còn những ý kiến ngược lại là tiếp tục cho hoãn, giãn tiến độ thực hiện thông tư. Trong khi nếu theo quy định hiện tại thông tư sẽ được có hiệu lực từ 01/06/2013.

Giao dịch 10 phiên gần nhất

VN-Index



HNX- Index



THẾ GIỚI

	Chi số	Tăng / Giảm điểm	%
Nhật: Nikkei 225	14,286	105.5	0.7%
Hong Kong: Hang Seng	23,260	212.7	0.9%

CHỈ SỐ VĨ MÔ

	Tháng 3	Tháng 4	Lũy kế
Tăng trưởng GDP (yoy)	4.89%		
Lạm phát so hàng tháng	-0.19%	0.02%	
Lạm phát so với cùng kỳ (năm)	6.64%	6.61%	6.83%
Chi số công nghiệp (% yoy)	5.60%	5.80%	5.00%
Xuất khẩu (triệu \$)	11,029	9,700	39,463
Nhập khẩu (triệu \$)	11,575	10,700	40,185
Thâm hụt thương mại (triệu \$)	- 546	- 1,000	- 722
FDI cam kết (triệu \$)	5,404	2,185	8,219
FDI giải ngân (triệu \$)	1,650	1,050	3,750

(Nguồn: Tổng cục Thống kê)

CHỈ SỐ CHÍNH

	Tăng / Giảm		Khối lượng			Số lượng cổ phiếu		
	Điểm	%	KL	%	GDTT	Tăng	Giảm	Đứng
VN-Index	486.2	1.1	101.3	59.5%	55.4	145	71	92
HNX-Index	60.6	0.6	36.1	12.8%	0.2	135	62	200
VN30	552.5	2.8	12.6	7.9%	54.3	15	4	11
19 CP vốn hóa lớn nhất	429.3	0.6	8.3	7.2%	55.1	7	5	7
30 CP vốn hóa trung bình	181.4	2.6	41.0	23.8%	0.1	18	2	8
40 CP vốn hóa nhỏ	203.2	3.5	8.5	16.6%	0.0	27	1	11
Ngân hàng	292.0	0.5	16.8	8.1%	53.9	8	3	6
Bất động sản (trừ VIC)	214.9	1.6	24.3	28.0%	1.0	29	8	22
Thực phẩm (trừ MSN)	736.1	-13.0	1.4	29.1%	0.1	6	7	15

PHÂN TÍCH KỸ THUẬT- HOSE

VNINDEX tăng 2.38 điểm lên 487.45 điểm, KLGĐ ở mức 46 triệu cổ phiếu tăng 22% so với KLGĐ phiên trước. Có một lượng lớn STB và EIB được giao dịch thỏa thuận phiên hôm nay khiến giá trị giao dịch tăng mạnh. Thị trường tích cực trở lại từ nhóm cổ phiếu hạng trung, trong khi nhóm cổ phiếu vốn hóa lớn chủ yếu đi ngang và ít ảnh hưởng tới VNINDEX. Nhóm cổ phiếu hạng trung ngành bất động sản thu hút được dòng tiền vào khá mạnh.

Khối ngoại mua ròng mạnh 40 tỷ đồng khi mua vào 73 tỷ đồng và bán ra 33 tỷ đồng. Trên sàn GAS, HPG, BVH được mua vào mạnh trong khi đó giá trị bán ở từng mã cổ phiếu không lớn, đều dưới 3 tỷ đồng/mã cổ phiếu.

Trên biểu đồ kỹ thuật, VNINDEX tăng nhẹ và duy trì trên MA20. KLGĐ tăng lên so với phiên trước đạt mức khá cao là dấu hiệu tích cực. ADX xuống dưới mức 20 cho thấy xu hướng chung của thị trường đang không rõ ràng. MACD và RMO tiếp tục vận động tích cực hơn và đang trong vùng mua vào. Tuy vậy, chúng tôi vẫn đánh giá thận trọng với khả năng tạo sóng tăng mạnh, thị trường sẽ tiếp tục dao động vùng 470 - 495 điểm.

Khuyến nghị: Nhà đầu tư ngắn hạn, chấp nhận rủi ro có thể mua vào một phần nếu lực cầu tích cực trở lại. Nhà đầu tư trung và dài hạn nên đợi tín hiệu tăng vững và KLGĐ tăng lên mới tham gia.

XU HƯỚNG THỊ TRƯỜNG

Ngắn hạn	Trung tính
Trung hạn	Trung tính
Dài hạn	Tăng điểm

CÁC NGƯỠNG KHÁNG CỰ VÀ HỖ TRỢ

Kháng cự 1	495
Kháng cự 2	510
Vùng hỗ trợ 1	470
Vùng hỗ trợ 2	445

THÔNG TIN CẬP NHẬT TRÊN SÀN

- **PHR:** LNST hợp nhất Quý I/2013 đạt 60,52 tỷ đồng, giảm mạnh 62% so với cùng kỳ. Nguyên nhân do sản lượng tiêu thụ, giá bán đều sụt giảm so với cùng kỳ, đồng thời diện tích thanh lý sụt giảm cũng là một nguyên nhân nữa.

- **CII:** Cho phép nâng tỷ lệ sở hữu của nhà đầu tư nước ngoài từ 33,91% lên 40,37%.

- **STB:** LNST hợp nhất quý I/2013 đạt 675,7 tỷ đồng giảm 16,36% so với cùng kỳ 2012.

- **PXS:** Chỉ bán thành công 3,11 triệu cổ phiếu phát hành thêm.



GIAO DỊCH CỦA KHỐI NGOẠI

Khối ngoại mua ròng 38 tỷ đồng

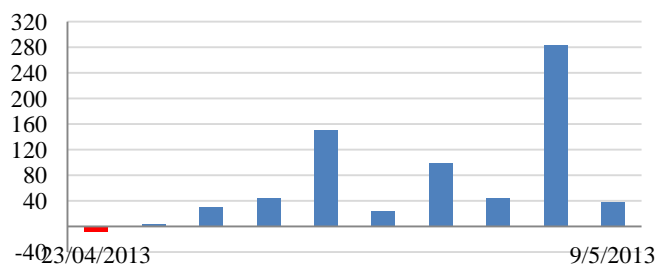
- Tổng mua 73,3 tỷ đồng

Chủ yếu: KDC (7,8 tỷ), GAS (15,8 tỷ), BVH(5,5 tỷ)

- Tổng bán: 35,3 tỷ đồng

Chủ yếu: EIB(3 tỷ), HVG (2,4 tỷ), NTL (1,4 tỷ)

Mua/bán ròng của khối ngoại (tỷ đồng)



PHÂN TÍCH KỸ THUẬT- HNX

HNXINDEX tăng 0.56 điểm lên 60.64 điểm. KLGD đạt 35.8 triệu cổ phiếu, tăng 16% so với KLGD phiên trước. Thị trường linh xình đầu phiên và tăng về cuối phiên, các cổ phiếu dẫn dắt đều lấy lại được đà tăng với lực cầu vào khá tích cực ở cuối phiên.

Khối ngoại mua ròng 7.5 tỷ đồng trên sàn Hà Nội khi mua vào 8.5 tỷ đồng và bán ra 1 tỷ đồng. DBC, PVC, PVS được mua vào mạnh trong khi giá trị bán ra không lớn.

Trên biểu đồ kỹ thuật, HNXINDEX tạo một cây nến trắng tăng điểm trở lại, hai phiên gần đây, chân nến đều chạm MA20 và đi lên cho thấy đây là đường hỗ trợ ngắn hạn của HNXINDEX. KLGD tăng trở lại là tín hiệu tích cực nhưng cần được duy trì trong những phiên tới. Chúng tôi vẫn duy trì nhận định thị trường sẽ dao động vùng 57 - 61.5 điểm.

Khuyến nghị: Nhà đầu tư ngắn hạn, chấp nhận rủi ro có thể mua vào một phần ở vùng hỗ trợ. Nhà đầu tư trung và dài hạn nên đợi tín hiệu tăng vững và KLGD tăng lên mới tham gia.

XU HƯỚNG THỊ TRƯỜNG

Ngắn hạn	Trung tính
Trung hạn	Trung tính
Dài hạn	Tăng điểm

CÁC NGƯỠNG KHÁNG CỰ VÀ HỖ TRỢ

Kháng cự 1	61.5
Kháng cự 2	67.0
Vùng hỗ trợ 1	57.5
Vùng hỗ trợ 2	51.0

THÔNG TIN CẬP NHẬT TRÊN SÀN

- **PVS:** LNST hợp nhất Quý I/2013 đạt 301,4 tỷ đồng tăng 28% so với cùng kỳ mặc dù doanh thu sụt giảm 10% so với năm trước.

- **ACB:** 21/5 chốt quyền trả cổ tức năm 2012 bằng tiền mặt tỷ lệ 6,85%. Ngày thực hiện chi trả cổ tức 04/06/2013.

- **TMC:** Công bố KQKD Quý I/2013, theo đó doanh thu quý I/2013 đạt 541,16 tỷ đồng, tăng nhẹ gần 4% và lợi nhuận sau thuế đạt 1,66 tỷ đồng trong đó phần lợi nhuận thuộc cổ đông công ty mẹ là 1,52 tỷ đồng, giảm 66% so với quý I/2012. Nguyên nhân do Hoa hồng xăng dầu thấp.



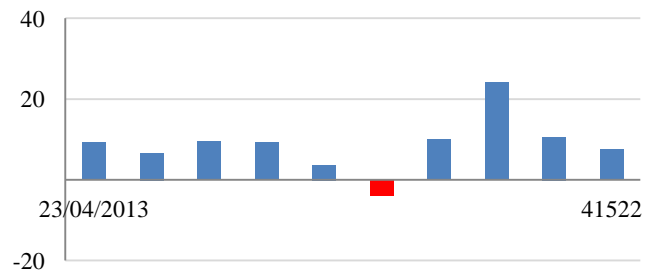
GIAO DỊCH CỦA KHỐI NGOẠI

Khối ngoại mua ròng 7,4 tỷ đồng

- Tổng mua: 8,6 tỷ đồng
 Chủ yếu: PVC (2,9 tỷ), PGS (1 tỷ), DBC(2,6 tỷ)

- Tổng bán: 1,2 tỷ đồng
 Chủ yếu: VND (0,2 tỷ), PVX(0,1 tỷ), SVS(0,1 tỷ)

Mua/bán ròng của khối ngoại (tỷ đồng)



HOSE

HNX

5CP TĂNG giá nhiều nhất			5CP GIẢM giá nhiều nhất			5CP TĂNG giá nhiều nhất			5CP GIẢM giá nhiều nhất		
Mã CK	Giá	Thay đổi	Mã CK	Giá	Thay đổi	Mã CK	Giá	Thay đổi	Mã CK	Giá	Thay đổi
CII	21.4	7.00%	VID	3.3	-15.38%	NVC	0.8	14.29%	SD8	0.7	-12.50%
NVN	3.1	6.90%	DHA	8.1	-7.95%	THV	0.8	14.29%	DST	4.2	-10.64%
CMG	4.7	6.82%	UIC	11.2	-7.44%	SPI	11.3	11.88%	TV2	14.4	-10.00%
COM	29.9	6.79%	LGC	16.0	-6.98%	C92	9.9	10.00%	QHD	9.0	-10.00%
PNC	6.3	6.78%	SCD	17.7	-6.84%	APG	3.3	10.00%	SDJ	0.9	-10.00%
<i>(Nghìn VND)</i>			<i>(Nghìn VND)</i>			<i>(Nghìn VND)</i>			<i>(Nghìn VND)</i>		

5CP có KLKL nhiều nhất			5CP có GTGD nhiều nhất			5CP có KLKL nhiều nhất			5CP có GTGD nhiều nhất		
Mã CK	Thay đổi	KL	Mã CK	Thay đổi	Giá trị	Mã CK	Thay đổi	KL	Mã CK	Thay đổi	Giá trị
STB	0.00%	0.1	STB	0.00%	2.0	PVX	5.77%	8.6	PVX	5.77%	46.3
EIB	2.72%	2.2	EIB	2.72%	32.4	SHB	1.47%	5.7	SHB	1.47%	39.0
ITA	6.06%	6.0	GAS	0.00%	56.3	SCR	4.11%	4.6	SCR	4.11%	35.2
KBC	6.67%	1.4	ITA	6.06%	41.5	HUT	4.71%	1.6	PVC	3.42%	17.4
HQC	3.64%	2.0	CII	7.00%	27.3	KLS	1.19%	1.3	HUT	4.71%	13.6
<i>(Đơn vị: Triệu CP)</i>			<i>(Đơn vị: tỷ VND)</i>			<i>(Đơn vị: Triệu CP)</i>			<i>(Đơn vị: tỷ VND)</i>		

5CP NĐTNN mua nhiều nhất			5CP NĐTNN bán nhiều nhất			5CP NĐTNN mua nhiều nhất			5CP NĐTNN bán nhiều nhất		
Mã CK	Thay đổi	KL	Mã CK	Thay đổi	KL	Mã CK	Thay đổi	KL	Mã CK	Thay đổi	KL
KBC	6.67%	344.0	EIB	2.04%	199.3	PVC	3.42%	195.6	VND	0.00%	21.0
GAS	0.00%	287.7	NTL	6.02%	104.1	DBC	3.17%	135.7	VIG	4.17%	20.0
PET	1.06%	186.3	ALP	2.38%	96.5	PGS	1.07%	53.0	PVX	5.77%	17.1
PRUBF1	0.00%	170.7	HVG	4.38%	72.8	PVS	0.72%	40.7	SDJ	-10.00%	6.9
KDC	-2.88%	147.9	TTF	1.96%	52.0	CKV	4.82%	12.5	SHC	6.25%	4.5
<i>(Đơn vị: nghìn CP)</i>			<i>(Đơn vị: nghìn CP)</i>			<i>(Đơn vị: nghìn CP)</i>			<i>(Đơn vị: nghìn CP)</i>		

Ghi chú: % thay đổi giá = (giá cao nhất trong phiên - giá thấp nhất trong phiên) / giá tham chiếu

KHUYẾN CÁO

Báo cáo này được phát hành bởi VietinBankSc. Các thông tin, nhận định trong báo cáo đều dựa trên các nguồn thông tin có sẵn, đã công bố ra công chúng được xem là đáng tin cậy và hợp pháp. Tuy nhiên, VietinBankSc không đảm bảo tính đầy đủ, chính xác của các thông tin này. Nhà đầu tư sử dụng báo cáo cần lưu ý các nhận định, dự báo trong báo cáo mang tính chủ quan của người viết. Nhà đầu tư tự chịu trách nhiệm về quyết định của mình.

Phòng Nghiên cứu- Phân tích

Tel: (84.4) 3974 7952

phantich@vietinbanksc.com.vn

Trụ sở chính

306 Bà Triệu, Hai Bà Trưng, Hà Nội

Tel: (84.4) 6278 0012

Chi nhánh Tp. Hồ Chí Minh

49 Tôn Thất Đạm, Q1, TP.HCM

Tel: (84.8) 3820 9987

Phòng GD Cao Thắng

Tầng trệt, số 41 Cao Thắng, Quận 3, TP. Hồ Chí Minh

Tel: (84.8) 3832 9972