

Đột biến MBB

MBB bắt ngờ được đẩy lên kịch trần ngay sau phiên khớp lệnh mở cửa với khối lượng bán “khủng khiếp” song lượng cầu từ một tổ chức nào đó vẫn cần mua vào khiến cho khối lượng khớp lệnh tại mã này tăng vọt lên gần 20 triệu đơn vị chỉ trong 30 phút và chiếm phần lớn giá trị giao dịch tại sàn Tp.HCM. Sự đột biến tại MBB phần nào cũng tác động đến tâm lý nhà đầu tư. Đa số các cổ phiếu tăng giá một cách tích cực và VN-Index tăng khá mạnh. Tuy nhiên từ sau 10h, cùng sự giảm nhiệt của MBB khi có lẽ những người cần bán và cần mua cổ phiếu này đã thực hiện được phần lớn mục đích của họ, thì chỉ số cũng hạ mức tăng. Phiên chiều không có gì nổi bật khi thanh khoản không cao và chỉ số đi ngang. BVH, MSN, OGC, VCB lùì giá khiến VN-Index đóng cửa chỉ còn tăng 3,3 điểm. HNX-Index tăng nhẹ 0,4 điểm do các cổ phiếu lớn đều suy yếu.

Khối ngoại mua ròng 17 tỷ trên HSX trong đó MBB được mua ròng 25,6 tỷ. VIC được mua ròng 4,4 tỷ còn SSC bị bán ròng 4,1 tỷ. Trên HNX, giá trị mua bán của khối ngoại tương đương nhau, nổi bật chỉ có PVS bị bán ròng 1,5 tỷ.

Tin trong nước

Hãng ITAR-TASS của Nga ngày 14/8 khẳng định Việt Nam đã trở thành nước xuất khẩu cà phê số một thế giới.

Công ty TNHH Lọc - Hóa dầu Bình Sơn (đơn vị quản lý NMLD Dung Quất) cho biết dự kiến nhà máy sẽ khởi động lại vào cuối tuần tới.

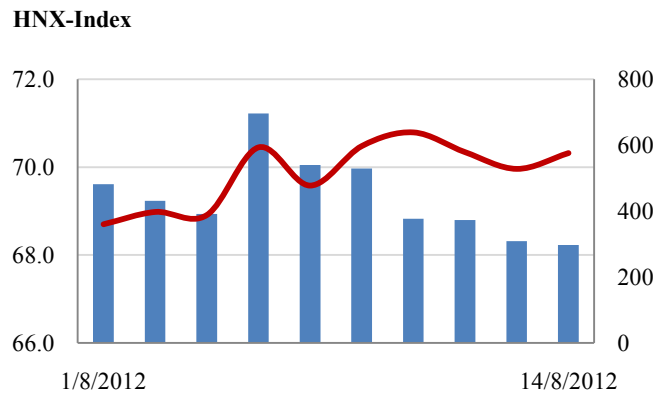
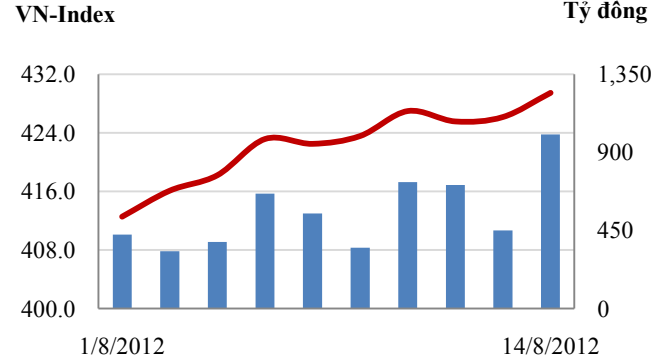
Theo báo cáo của Công ty Cổ phần Báo cáo đánh giá Việt Nam, 46% doanh nghiệp được điều tra cho rằng trong năm 2013, nền kinh tế chưa thể phục hồi. Đồng thời, số doanh nghiệp đánh giá tình hình kinh tế vĩ mô trong sáu tháng cuối năm nay sẽ được cải thiện ít hơn hẳn số doanh nghiệp đánh giá rằng tình hình xấu đi.

Tin quốc tế

Theo bộ Thương mại Mỹ, doanh thu bán lẻ Mỹ tháng 7 tăng 0,8%, vượt dự đoán tăng 0,3% của các nhà kinh tế Bloomberg khảo sát.

GDP khu vực đồng euro (eurozone) giảm 0,2% so với quý trước sau khi không đổi trong quý I, trùng với dự đoán của các nhà kinh tế. So với cùng kỳ năm trước, GDP khu vực giảm 0,4%.

Giao dịch 10 phiên gần nhất



THẾ GIỚI

Nhật: Nikkei 225
Hong Kong: Hang Seng

Chi số	Tăng / Giảm	
	điểm	%
Nhật: Nikkei 225	8,930	44.7
Hong Kong: Hang Seng	20,292	210.3

KINH TẾ VĨ MÔ

Tăng trưởng GDP
Lạm phát so hàng tháng
Lạm phát so với cùng kỳ (năm)
Chi số công nghiệp (%)
Xuất khẩu (triệu \$)
Nhập khẩu (triệu \$)
Thâm hụt thương mại (triệu \$)
FDI cam kết (triệu \$)
FDI giải ngân (triệu \$)

	Tháng 6	Tháng 7	Lũy kế
Tăng trưởng GDP	4.60%		
Lạm phát so hàng tháng	-0.26%	-0.29%	
Lạm phát so với cùng kỳ (năm)	6.90%	5.35%	
Chi số công nghiệp (%)	2.00%	3.20%	
Xuất khẩu (triệu \$)	9,750	9,600	62,900
Nhập khẩu (triệu \$)	9,900	9,500	63,000
Thâm hụt thương mại (triệu \$)	- 150	100	- 100
FDI cam kết (triệu \$)	1,600		8,030
FDI giải ngân (triệu \$)	900		6,300

(Nguồn: Tổng cục Thống kê)

CHỈ SỐ CHÍNH

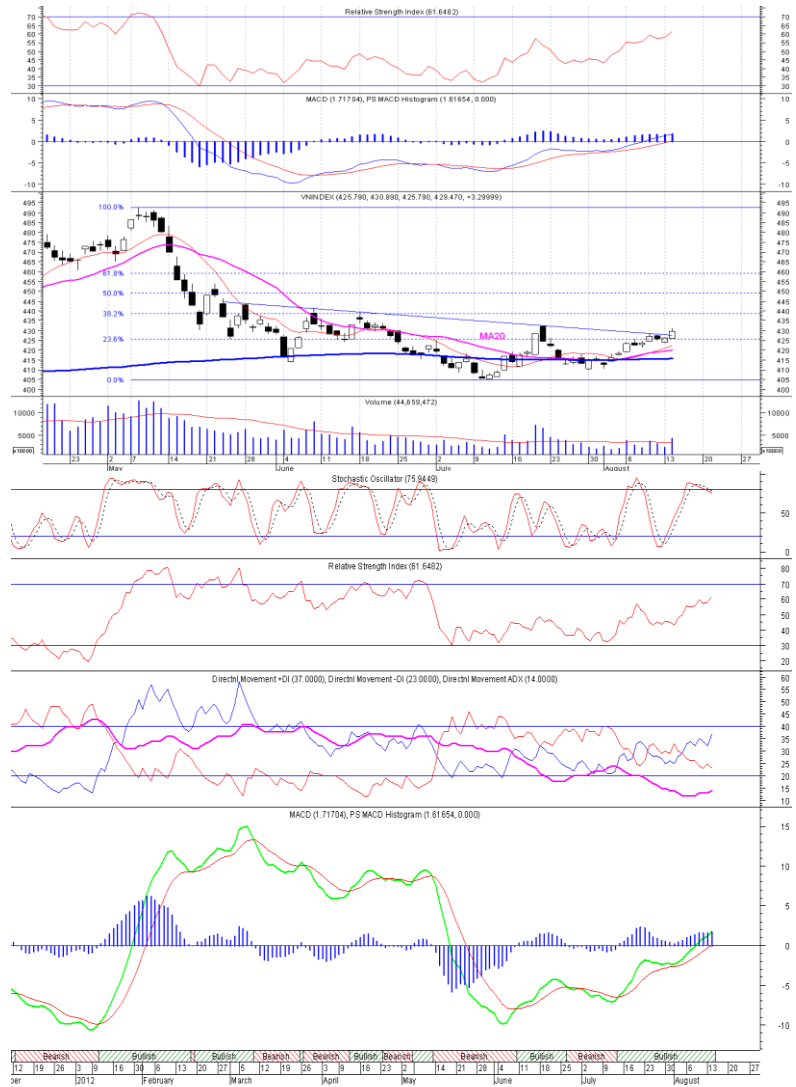
	Tăng / Giảm		Khối lượng			Số lượng cổ phiếu			P/E
	Điểm	%	KL	%	GDTT	Tăng	Giảm	Đứng	
VN-Index	429.5	3.3	50.5	69.4%	5.9	148	68	76	10.7x
HNX-Index	70.3	0.4	33.4	6.5%	7.7	115	78	201	8.7x
VN30	513.4	4.4	30.3	322.3%	4.3	19	6	5	10.3x
19 CP vốn hóa lớn nhất	421.5	3.5	5.2	15.1%	4.3	11	5	3	10.7x
30 CP vốn hóa trung bình	171.3	0.9	17.1	19.0%	3.9	15	4	10	6.5x
40 CP vốn hóa nhỏ	237.7	0.7	5.1	-3.0%	0.6	17	6	16	5.8x
Ngân hàng	331.8	2.4	32.0	275.3%	4.8	8	2	8	7.1x
Bất động sản (trừ VIC)	278.3	1.4	8.8	23.5%	0.5	40	16	19	7.2x
Thực phẩm (trừ MSN)	564.5	2.8	0.8	-4.6%	0.0	3	7	18	6.3x

(KL: triệu CP)

PHÂN TÍCH KỸ THUẬT- HSX

VNINDEX tăng 3.3 điểm lên 429.47 điểm, KLGD khớp lệnh đạt 44.6 triệu đơn vị, tăng mạnh so với phiên trước một phần do MBB khớp lệnh đột biến hơn 22 triệu cổ phiếu. VNINDEX tăng vượt khá xa ngưỡng kháng cự Fibonacci 23.6%, lực tăng điểm hôm nay có đóng góp lớn từ VNM khi cổ phiếu này đóng cửa tăng trần. Xu thế tăng ngắn hạn của VNINDEX được củng cố hơn bằng một cây nến trắng tăng vượt lên đường trendline. Để xu hướng tăng bền vững thì thị trường cần thu hút được cầu thêm và thanh khoản tăng.

Khuyến nghị: Nhà đầu tư có thể canh mua vào nếu thị trường không bị giảm sâu và thanh khoản được duy trì, không nên mua đuổi giá cao.



XU HƯỚNG THỊ TRƯỜNG

Ngắn hạn	Tăng điểm
Trung hạn	Trung tính
Dài hạn	Trung tính

CÁC NGƯỠNG KHÁNG CỰ VÀ HỖ TRỢ

Kháng cự 1	438
Kháng cự 2	450
Vùng hỗ trợ 1	415
Vùng hỗ trợ 2	405

THÔNG TIN CẬP NHẬT TRÊN SÀN

ELC Từ ngày 10/8/2012 - 18/9/2012, ông Phan Chiến Thắng - Chủ tịch Hội đồng Quản trị kiêm Tổng giám đốc Công ty Cổ phần Đầu tư Phát triển Công nghệ Điện tử - Viện thông đăng ký mua 500.000 cổ phiếu, nâng số cổ phiếu sẽ nắm giữ lên 3.322.625 cổ phiếu, chiếm 9,07% vốn điều lệ, nhằm đầu tư.

COM Từ ngày 14/8/2012 - 14/9/2012, Saigon Petro, cổ đông lớn đồng thời là tổ chức có liên quan đến nội bộ của Công ty Cổ phần Vật tư Xăng Dầu đăng ký mua 400.000 cổ phiếu, nâng số cổ phiếu sẽ nắm giữ lên 4.171.360 cổ phiếu, chiếm 30,33% vốn điều lệ.

AVF Từ ngày 16/8/2012 - 15/9/2012, Công ty Cổ phần Du lịch An Giang, cổ đông nội bộ của Công ty Cổ phần Việt An đăng ký bán 1.016.100 cổ phiếu, đã bán hết 225.340 cổ phiếu, nhằm tái cơ cấu danh mục đầu tư.

HPG Từ ngày 20/8 - 20/9, ông Trần Tuấn Dương - Tổng giám đốc kiêm Phó chủ tịch Hội đồng Quản trị CTCP Tập đoàn Hòa Phát đăng ký mua 160.000 cổ phiếu, nâng số cổ phiếu sẽ nắm giữ lên 9.400.000 cổ phiếu. Trong đó có mua thỏa thuận 30.000 cổ phiếu của bà Nguyễn Thị Thảo Nguyễn - Phó tổng giám đốc.

PHÂN TÍCH KỸ THUẬT- HNX

HNXINDEX tăng 0.36 điểm lên 70.32 điểm, KLGĐ khớp lệnh đạt 25.6 triệu cổ phiếu, tăng nhẹ so với phiên trước. HNXINDEX vẫn được hỗ trợ bởi MA10 khi 2 phiên gần đây thị trường đều nảy lại khi giảm về đường hỗ trợ này. Đóng cửa trên MA20 là điểm tích cực của thị trường thời điểm này, đường MA10 cũng đang có xu hướng tăng lên và có thể cắt MA20. Để xu hướng tăng được củng cố thì thị trường cần thu hút được thêm cầu và tiếp tục tăng trong những phiên tới.

Khuyến nghị: Nhà đầu tư có thể canh mua vào nếu thị trường không bị giảm sâu và thanh khoản được duy trì, không nên mua đuổi giá cao.



XU HƯỚNG THỊ TRƯỜNG

Ngắn hạn	Trung tính
Trung hạn	Trung tính
Dài hạn	Trung tính

CÁC NGƯỠNG KHÁNG CỰ VÀ HỖ TRỢ

Kháng cự 1	72.5
Kháng cự 2	75.5
Vùng hỗ trợ 1	69.0
Vùng hỗ trợ 2	60.0

THÔNG TIN CẬP NHẬT TRÊN SÀN

- VDS** Từ ngày 15/8/2012 - 10/9/2012, Quỹ Đầu tư tăng trưởng Việt Long (Công ty Cổ phần Quản lý Quỹ đầu tư Chứng khoán Việt Long), tổ chức có liên quan đến Ủy viên Hội đồng Quản trị Công ty Cổ phần Chứng khoán Rồng Việt đăng ký bán hết đăng ký bán 719.430 cổ phiếu, chiếm 2,06% vốn điều lệ, nhằm cơ cấu lại danh mục đầu tư.
- PSC** Từ ngày 15/8/2012 - 13/9/2012, ông Phạm Vũ Trung - Ủy viên Hội đồng Quản trị Công ty cổ phần Vận tải và Dịch vụ Petrolimex Sài Gòn đăng ký bán 10.000 cổ phiếu, nhằm đáp ứng nhu cầu tài chính cá nhân.
- GBS** Từ ngày 13/8/2012 - 7/9/2012, ông Lê Quý Hòa - Tổng Giám đốc, Người được ủy quyền công bố thông tin Công ty Cổ phần Chứng khoán Golden Bridge Việt Nam đăng ký mua 520.000 cổ phiếu, nhằm tăng tỷ lệ sở hữu cổ phần.
- DCS** Từ ngày 14/8/2012 - 30/8/2012, Công ty Cổ phần DC Phú Hà, Tổ chức có liên quan đến Phó Giám đốc Công ty Cổ phần Tập đoàn Đại Châu đăng ký mua 500.000 cổ phiếu, nhằm làm tăng tính thanh khoản.

HSX

HNX

5CP TĂNG giá nhiều nhất			5CP GIẢM giá nhiều nhất			5CP TĂNG giá nhiều nhất			5CP GIẢM giá nhiều nhất		
Mã CK	Thay đổi	KL	Mã CK	Thay đổi	KL	Mã CK	Thay đổi	KL	Mã CK	Thay đổi	KL
VSG	6.67%	0.0	LGC	-5.00%	0.9	HTP	8.70%	52.0	NVC	-9.52%	30.0
FCN	4.89%	412.8	BSI	-5.00%	68.2	SQC	6.67%	0.1	V11	-9.09%	7.0
SVI	4.89%	4.3	DXV	-5.00%	21.8	DAE	6.52%	0.1	VIT	-6.98%	0.5
HVG	4.76%	72.1	DHC	-4.92%	0.8	CVN	6.45%	279.6	MIH	-6.84%	2.0
VNM	4.72%	2,330.5	HOT	-4.83%	1.8	APG	6.25%	9.6	ILC	-6.78%	2.0

(Đơn vị: nghìn CP)

5CP có KLGD nhiều nhất			5CP có GTGD nhiều nhất			5CP có KLGD nhiều nhất			5CP có GTGD nhiều nhất		
Mã CK	Thay đổi	KL	Mã CK	Thay đổi	Giá trị	Mã CK	Thay đổi	KL	Mã CK	Thay đổi	Giá trị
MBB	2.80%	22,578.1	MBB	2.80%	337.8	HBB	0.00%	5,298.7	HBB	0.00%	27.0
VNM	4.72%	305.5	VNM	4.72%	33.4	SCR	0.00%	2,352.0	VND	0.00%	25.3
CTG	-0.47%	292.0	CTG	-0.47%	6.2	VND	0.00%	2,230.5	SCR	0.00%	22.3
ITA	1.47%	1,061.4	SSI	1.44%	16.5	SHB	0.00%	1,758.3	KLS	0.98%	22.1
VNE	1.32%	938.3	HBC	-0.61%	5.0	KLS	0.98%	2,135.9	SVN	0.00%	0.0

(Đơn vị: tỷ VND)

5CP NĐTNN mua nhiều nhất			5CP NĐTNN bán nhiều nhất			5CP NĐTNN mua nhiều nhất			5CP NĐTNN bán nhiều nhất		
Mã CK	Thay đổi	KL	Mã CK	Thay đổi	KL	Mã CK	Thay đổi	KL	Mã CK	Thay đổi	KL
MBB	2.80%	1,704.1	SSC	-0.31%	128.3	THT	-0.93%	36.7	PVS	0.00%	94.4
PVT	1.96%	106.8	CTG	-0.47%	110.8	KHL	4.55%	21.9	PLC	-1.19%	37.2
GAS	0.26%	63.0	PGD	0.53%	86.0	DXP	0.72%	18.7	STP	1.90%	10.3
VIC	0.62%	55.0	ITA	1.47%	45.8	SED	1.09%	16.1	SIC	-4.11%	600.0
MAFPF1	-2.70%	30.0	VIP	2.90%	40.0	VND	0.00%	10.0	PVA	2.38%	500.0

(Đơn vị: nghìn CP)

Ghi chú: % thay đổi giá = (giá cao nhất trong phiên - giá thấp nhất trong phiên)/ giá tham chiếu

KHUYẾN CÁO

Báo cáo này được phát hành bởi VietinBankSc. Các thông tin, nhận định trong báo cáo đều dựa trên các nguồn thông tin có sẵn, đã công bố ra công chúng được xem là đáng tin cậy và hợp pháp. Tuy nhiên, VietinBankSc không đảm bảo tính đầy đủ, chính xác của các thông tin này. Nhà đầu tư sử dụng báo cáo cần lưu ý các nhận định, dự báo trong báo cáo mang tính chủ quan của người viết. Nhà đầu tư tự chịu trách nhiệm về quyết định của mình.

Mr. Phan Ngọc Minh

Trưởng phòng Nghiên cứu- Phân tích
Tel: (84.4) 3974 7952
minhpn@vietinbanksc.com.vn

Ms. Nguyễn Thu Huyền

Phó phòng Nghiên cứu- Phân tích
Tel: (84.4) 3974 7952
huyennt@vietinbanksc.com.vn

Trụ sở chính

306 Bà Triệu, Hai Bà Trưng, Hà Nội
Tel: (84.4) 6278 0012

Chi nhánh Tp. Hồ Chí Minh

49 Tôn Thất Đạm, Q1, TP.HCM
Tel: (84.8) 3820 9987

P. Giao dịch Phan Đăng Lưu

Tầng M, 24A Phan Đăng Lưu, P.6, Q.Bình Thạnh, TP.HCM
Tel: (84.8) 3551 5606