

**Tiền vào rón rén**

Khi phiên giao dịch buổi sáng khép lại, VN-Index đã xanh nhẹ một chút nhờ một số bluechips tăng trở lại. Tuy nhiên dòng tiền vào vẫn quá ít nên mức tăng này vẫn quá mong manh. SBS tiếp tục giảm sàn phiên thứ 13 trong khi một số mã như PVT, VIP, GIL, PXS, SMA bắt ngờ tăng trần, có lẽ là nhờ một số thông tin tốt được tung ra. Trong nhóm VN30 có PNJ được giao dịch ở mức giá khá tích cực và STB dẫn đầu về khối lượng giao dịch. Phiên chiều vẫn giữ nguyên một trạng thái “lờ đờ” như vậy cho nên không có gì lạ khi kết thúc ngày, trên HSX chỉ có 28 triệu cổ phiếu được giao dịch, tính cả 5 triệu thỏa thuận, còn HNX vốn vẹn 23 triệu đơn vị. KDC được thỏa thuận 1,6 triệu cổ phiếu. Đóng cửa, VN-Index giảm tiếp 2,73 điểm xuống 405,39 điểm. HNX-Index giảm 0,31 điểm còn 67,89 điểm.

Trên HSX, khối ngoại bán ròng 32 tỷ. KDC dẫn đầu danh sách mua ròng với 16,5 tỷ. Một loạt bluechips bị bán ròng trên 4 tỷ như VIC, CTG, HPG, KBC, STB. Trên HNX, khối ngoại mua ròng 3 tỷ. DBC được mua ròng 1 tỷ.

**Tin trong nước**

Trái với chiều hướng tăng trưởng tín dụng dương của cả nước, mức tăng tín dụng trong 6 tháng đầu năm ở khu vực TP.HCM vẫn âm 0,04%.

Thứ trưởng Bộ Công thương, Nguyễn Nam Hải cho biết tổng mức bán lẻ hàng hoá và doanh thu dịch vụ tiêu dùng 6 tháng đầu năm 2012 đạt trên 1.141.000 tỷ đồng, tăng 19,8% so với cùng kỳ năm 2011.

Bộ Công Thương đánh giá, năm nay tỷ lệ nhập siêu trên xuất khẩu khoảng 5%, bằng một nửa chỉ tiêu cho phép. Nhập siêu cả năm dự báo đạt 5,5 tỷ USD.

**Tin quốc tế**

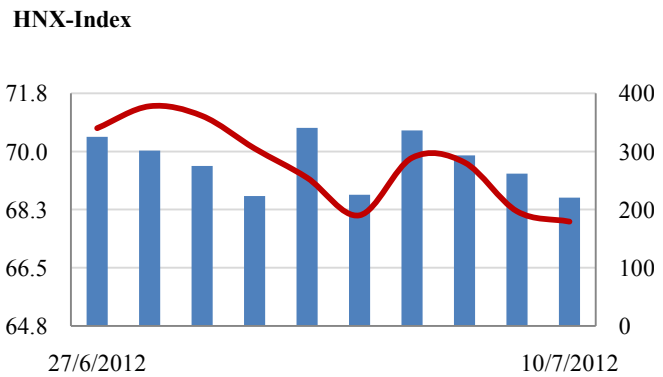
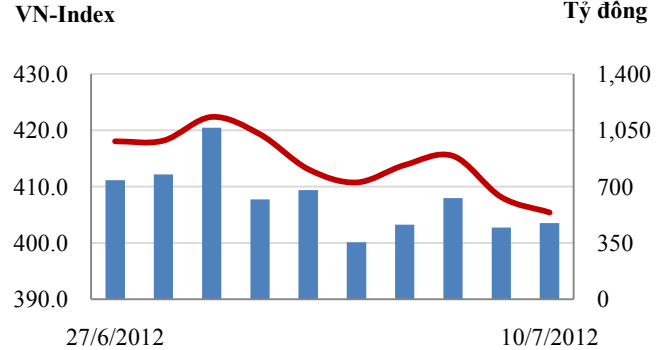
Eurozone nhất trí giải ngân 30 tỷ euro cho Tây Ban Nha. Các bộ trưởng tài chính Eurozone cũng đồng ý gia hạn thêm 1 năm để Tây Ban Nha cắt giảm thâm hụt công xuống mức giới hạn 3%.

Pháp đã phát hành 7,7 tỷ euro trái phiếu đáo hạn vào tháng 10 và tháng 12 năm 2012 và tháng 6/2013. Lợi suất trung bình với trái phiếu 6 tháng là -0,006%. Lợi suất trái phiếu kỳ hạn 3 tháng là -0,005 %, trái phiếu kỳ hạn 1 năm là 0,0013%.

**CHỈ SỐ CHÍNH**

	Tăng / Giảm		Khối lượng			Số lượng cổ phiếu			P/E	
	Điểm	%	KL	%	GDTT	Tăng	Giảm	Đứng		
VN-Index	405.4	-2.7	-0.7%	28.7	-10.1%	5.0	84	130	75	10.5x
HNX-Index	67.9	-0.3	-0.5%	23.1	-16.0%	2.8	99	105	194	8.6x
VN30	479.6	-2.9	-0.6%	8.0	-21.7%	2.0	3	19	8	9.8x
19 CP vốn hóa lớn nhất	387.1	-2.7	-0.7%	6.2	-11.5%	2.0	0	14	5	10.6x
30 CP vốn hóa trung bình	160.0	-1.3	-0.8%	11.6	-9.9%	0.0	3	14	12	6.5x
40 CP vốn hóa nhỏ	227.0	-1.0	-0.4%	7.5	-26.4%	0.7	8	16	15	5.9x
Ngân hàng	320.8	-2.1	-0.7%	6.0	-6.7%	0.0	1	9	8	7.0x
Bất động sản (trừ VIC)	269.7	-2.3	-0.8%	11.3	-5.1%	0.0	15	34	26	7.2x
Thực phẩm (trừ MSN)	564.2	-3.8	-0.7%	0.9	18.7%	1.6	6	12	11	6.2x

**Giao dịch 10 phiên gần nhất**



**THẾ GIỚI**

	Chi số	Tăng / Giảm điểm	%
Nhật: Nikkei 225	8,858	-39.2	-0.4%
Hong Kong: Hang Seng	19,396	-31.7	-0.2%

**KINH TẾ VĨ MÔ**

	Tháng 5	Tháng 6	Lũy kế
Tăng trưởng GDP			4.60%
Lạm phát so hàng tháng	0.18%	-0.26%	
Lạm phát so với cùng kỳ (năm)	13.30%	12.20%	
Chi số công nghiệp (%)	4.40%	2.00%	
Xuất khẩu (triệu \$)	9,696	9,750	53,127
Nhập khẩu (triệu \$)	10,223	9,900	53,812
Thâm hụt thương mại (triệu \$)	- 527	- 150	- 685
FDI cam kết (triệu \$)	1,200	1,600	7,100
FDI giải ngân (triệu \$)	900	900	5,400

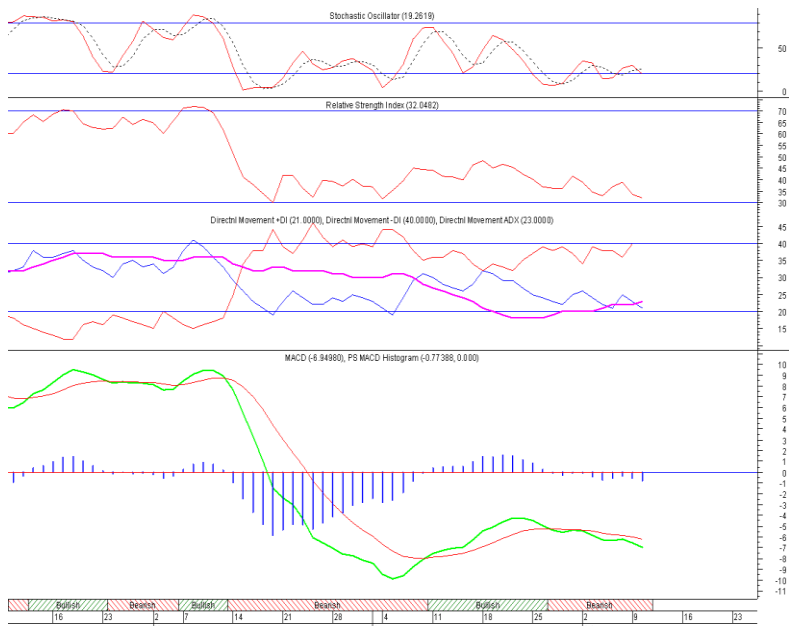
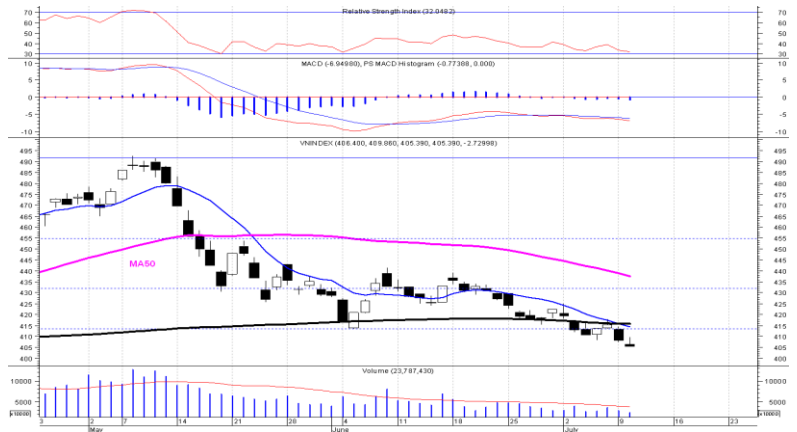
(Nguồn: Tổng cục Thống kê)

(KL: triệu CP)

**PHÂN TÍCH KỸ THUẬT- HSX**

VNINDEX giảm 2.73 điểm xuống 405.39 điểm, KLGD ở mức thấp đạt 24 triệu đơn vị. VNINDEX tiếp tục giảm và rời xa MA200 và MA10, đường MA10 cũng tách MA200 đi xuống, xu thế của thị trường vẫn đang là giảm điểm. Tại ngưỡng tâm lý 400 điểm có thể xuất hiện lực cầu gia tăng nhưng xu thế thì VNINDEX vẫn đang giảm, khả năng sẽ giảm về vùng hỗ trợ Fibonacci 61.8% tại 395 điểm.

**Khuyến nghị:** Nhà đầu tư nên duy trì tỷ lệ tiền mặt cao và không nên tham gia bất đấv vì rủi ro thị trường còn tiếp tục giảm điểm là lớn.



**XU HƯỚNG THỊ TRƯỜNG**

Ngắn hạn	Giảm điểm
Trung hạn	Giảm điểm
Dài hạn	Tăng

**CÁC NGƯỠNG KHÁNG CỰ VÀ HỖ TRỢ**

Kháng cự 1	440
Kháng cự 2	490
Vùng hỗ trợ 1	395
Vùng hỗ trợ 2	335

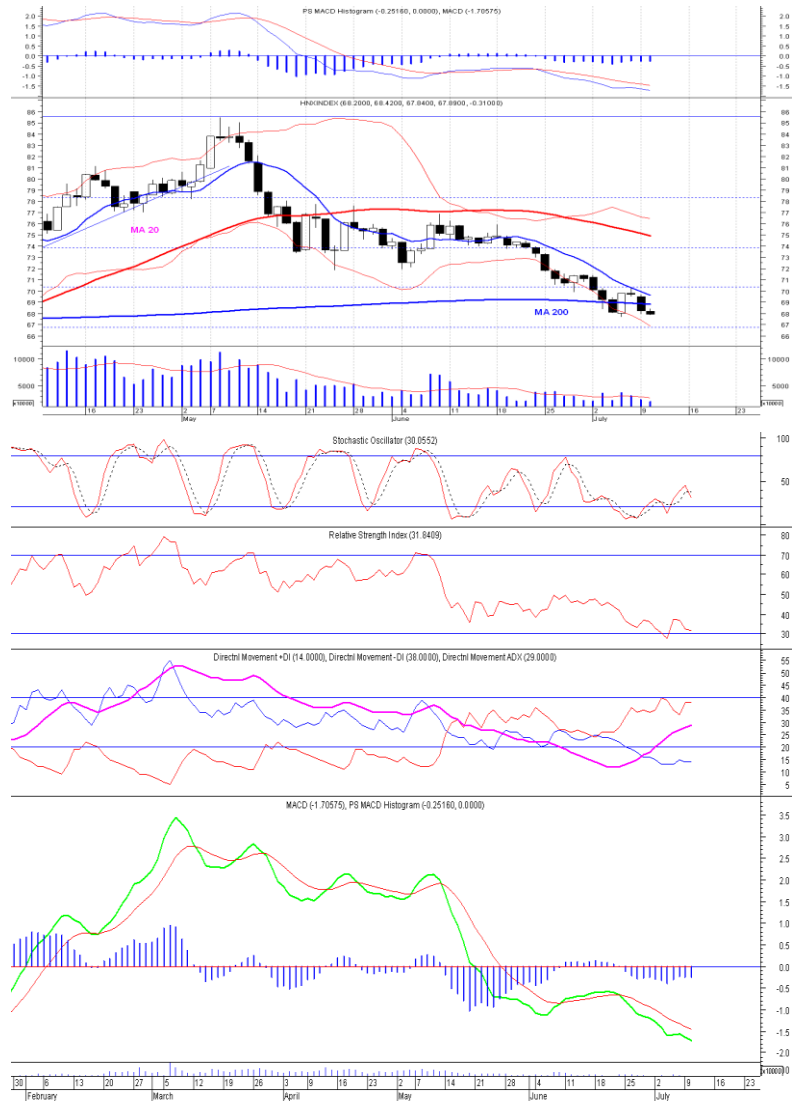
**THÔNG TIN CẬP NHẬT TRÊN SÀN**

- HAG** Từ ngày 7/5 - 6/7/, ông Đoàn Nguyên Đức - Chủ tịch Hội đồng Quản trị CTCP Hoàng Anh Gia Lai đăng ký mua 3.143.000 cổ phiếu, đã mua 1.100.000 cổ phiếu, nguyên nhân không mua hết là do diễn biến thị trường chưa như kỳ vọng, số cổ phiếu hiện đang nắm giữ là 259.670.859 cổ phiếu, chiếm 48,32% vốn điều lệ.
- DRC** CTCP Cao su Đà Nẵng công bố kết quả kinh doanh 6 tháng đầu năm 2012. Theo đó, kết thúc 6 tháng đầu năm 2012 giá trị sản xuất công nghiệp của công ty đạt khoảng 405 tỷ đồng, thực hiện 46% kế hoạch năm. Doanh thu thuần đạt 1.470 tỷ đồng, hoàn thành 49,8% kế hoạch. Chỉ tiêu lợi nhuận trước và sau thuế ước khoảng 180 tỷ đồng và 135 tỷ đồng, đều đạt 78% kế hoạch.
- THG** Từ ngày 10/7 - 10/8, ông Lê Quốc Hưng, em ông Lê Phú Cự - thành viên Hội đồng Quản trị CTCP đầu tư và xây dựng Tiền Giang ký mua 300.000, nâng số cổ phiếu sẽ nắm giữ lên 360.720 cổ phiếu, chiếm 4,509% vốn điều lệ, nhằm tăng sở hữu cá nhân.
- BHS** Từ ngày 13/7 - 13/8, bà Vũ Thị Hằng, ông Nguyễn Văn Lộc - Tổng giám đốc CTCP Đường Biên Hòa đăng ký mua 10.000 cổ phiếu, nâng số cổ phiếu sẽ nắm giữ lên 106.946 cổ phiếu, chiếm 0,36% vốn điều lệ, nhằm tăng tỷ lệ sở hữu.

**PHÂN TÍCH KỸ THUẬT- HNX**

HNXINDEX giảm 0.31 điểm xuống 67.89 điểm, KLGD giảm xuống còn 20 triệu cổ phiếu. HNXINDEX tiếp tục giảm điểm và thủng 68 điểm nhưng lực cầu vẫn ở mức thấp cho thấy vùng giá này vẫn chưa hấp dẫn bên mua. Khả năng tiếp tục giảm điểm của HNXINDEX là khá cao. Nếu ngưỡng hỗ trợ 67 điểm tại Fibonacci 61.8% không giữ được thì khả năng HNXINDEX sẽ giảm về vùng 60 điểm.

**Khuyến nghị:** Nhà đầu tư nên duy trì tỷ lệ tiền mặt cao và không nên tham gia bắt đáy vì rủi ro thị trường còn tiếp tục giảm điểm là lớn.



**XU HƯỚNG THỊ TRƯỜNG**

Ngắn hạn	Giảm điểm
Trung hạn	Giảm điểm
Dài hạn	Tăng

**CÁC NGƯỠNG KHÁNG CỰ VÀ HỖ TRỢ**

Kháng cự 1	78.0
Kháng cự 2	85.0
Vùng hỗ trợ 1	67.0
Vùng hỗ trợ 2	60.0

**THÔNG TIN CẬP NHẬT TRÊN SÀN**

**SHB** Thông báo ngày 9/7 của Moody's cho biết, triển vọng tín nhiệm của SHB bị cắt giảm về mức tiêu cực, chủ yếu xuất phát từ hồ sơ tín dụng yếu kém của Habubank và quy mô lớn của vụ sáp nhập so với quy mô của SHB, gây ra áp lực đối với chất lượng tín dụng của ngân hàng này

**CMS** Từ ngày 9/7 - 7/8, ông Đào Tiến Dương - Phó Tổng Giám đốc CTCP Cavico Xây dựng Nhân lực và Dịch vụ đăng ký bán 410.000 cổ phiếu, nhằm đáp ứng tài chính cá nhân.

**PCG** Từ ngày 10/7 - 8/8, ông Văn Tuấn Anh - Chủ tịch Hội đồng Quản trị CTCP Đầu tư và Phát triển Gas Đô Thị đăng ký mua 30.000 cổ phiếu, nhằm mua sở hữu cá nhân.

**SPP** Từ ngày 10/7 - 8/8, ông Nguyễn Hồng Tuấn - Ủy viên Hội đồng Quản trị CTCP Bao bì Nhựa Sài Gòn đăng ký bán 142.040 cổ phiếu, nhằm đáp ứng nhu cầu tài chính cá nhân.

**HSX**

**HNX**

5CP TĂNG giá nhiều nhất			5CP GIẢM giá nhiều nhất			5CP TĂNG giá nhiều nhất			5CP GIẢM giá nhiều nhất		
Mã CK	Thay đổi	KL	Mã CK	Thay đổi	KL	Mã CK	Thay đổi	KL	Mã CK	Thay đổi	KL
VES	7.14%	0.2	HU1	-14.63%	6.7	NHC	6.98%	0.4	S64	-24.05%	0.2
VSG	6.67%	3.7	BTT	-4.98%	4.2	HDA	6.94%	0.2	AGC	-12.50%	5.0
LGC	5.00%	0.6	TRC	-4.93%	2.6	GMX	6.90%	5.1	ALV	-10.34%	0.1
TDW	4.94%	0.2	EVE	-4.89%	2.5	HCT	6.90%	1.4	VXB	-6.98%	0.1
DRL	4.87%	2.5	TCL	-4.76%	0.0	SAP	6.67%	14.5	SSS	-6.98%	2.4

(Đơn vị: nghìn CP)

5CP có KLGD nhiều nhất			5CP có GTGD nhiều nhất			5CP có KLGD nhiều nhất			5CP có GTGD nhiều nhất		
Mã CK	Thay đổi	KL	Mã CK	Thay đổi	Giá trị	Mã CK	Thay đổi	KL	Mã CK	Thay đổi	Giá trị
KDC	0.00%	86.6	KDC	0.00%	3.5	PVX	0.00%	2,586.3	PVX	0.00%	23.0
NTB	0.00%	1,610.5	NSC	0.00%	0.0	VND	-2.15%	2,508.6	VND	-2.15%	22.9
STB	0.00%	1,028.6	STB	0.00%	22.8	HBB	-2.27%	1,598.4	ACB	-0.39%	22.3
KBC	-2.91%	1,025.3	AGF	-4.73%	0.1	SCR	-3.33%	1,428.8	SVN	0.00%	0.0
CTI	0.00%	-	CSM	-0.41%	7.7	KLS	0.00%	1,138.6	SCR	-3.33%	12.7

(Đơn vị: tỷ VND)

5CP NĐTNN mua nhiều nhất			5CP NĐTNN bán nhiều nhất			5CP NĐTNN mua nhiều nhất			5CP NĐTNN bán nhiều nhất		
Mã CK	Thay đổi	KL	Mã CK	Thay đổi	KL	Mã CK	Thay đổi	KL	Mã CK	Thay đổi	KL
KDC	0.00%	411.2	KBC	-2.91%	449.1	PVX	0.00%	49.7	SCR	-3.33%	10.2
PVT	2.22%	104.0	CTG	-1.00%	272.0	DBC	-3.38%	49.6	VGS	0.00%	8.0
REE	0.00%	102.3	HPG	-1.74%	210.1	VCS	0.00%	30.0	TVD	1.08%	1.5
VNE	4.55%	99.2	STB	0.00%	181.6	VND	-1.09%	25.0	HBB	-2.27%	1.5
PXS	4.04%	94.0	ITA	-1.54%	141.8	PGS	-2.00%	20.8	GGG	-5.26%	1.3

(Đơn vị: nghìn CP)

Ghi chú: % thay đổi giá = (giá cao nhất trong phiên - giá thấp nhất trong phiên) / giá tham chiếu

**KHUYẾN CÁO**

Báo cáo này được phát hành bởi VietinBankSc. Các thông tin, nhận định trong báo cáo đều dựa trên các nguồn thông tin có sẵn, đã công bố ra công chúng được xem là đáng tin cậy và hợp pháp. Tuy nhiên, VietinBankSc không đảm bảo tính đầy đủ, chính xác của các thông tin này. Nhà đầu tư sử dụng báo cáo cần lưu ý các nhận định, dự báo trong báo cáo mang tính chủ quan của người viết. Nhà đầu tư tự chịu trách nhiệm về quyết định của mình.

**Mr. Phan Ngọc Minh**

Trưởng phòng Nghiên cứu- Phân tích  
Tel: (84.4) 3974 7952  
minhpn@vietinbanksc.com.vn

**Ms. Nguyễn Thu Huyền**

Phó phòng Nghiên cứu- Phân tích  
Tel: (84.4) 3974 7952  
huyennt@vietinbanksc.com.vn

**Trụ sở chính**

306 Bà Triệu, Hai Bà Trưng, Hà Nội  
Tel: (84.4) 6278 0012

**P. Giao dịch Thái Thịnh**

Số 196 Thái Thịnh, Đống Đa, Hà Nội  
Tel: (84.4) 3519 0142

**Chi nhánh Tp. Hồ Chí Minh**

49 Tôn Thất Đạm, Q1, TP.HCM  
Tel: (84.8) 3820 9987

**P. Giao dịch Phan Đăng Lưu**

Tầng M, 24A Phan Đăng Lưu, P.6, Q.Bình Thạnh, TP.HCM  
Tel: (84.8) 3551 5606