

**STB giao dịch thỏa thuận 21,3 triệu đơn vị**

Mặc dù sắc xanh trên HSX vẫn được duy trì từ đầu nhờ có các trụ cột nâng đỡ nhưng thanh khoản thì có thể nói là suy kiệt. Một số mã đầu cơ tăng trần nhưng do lực cầu không khả quan nên cũng không tạo nên được hiệu ứng gì tích cực. Cho đến hết phiên sáng, thị trường vẫn không thoát khỏi trạng thái đóng băng buồn tẻ và phiên chiều cũng không hơn gì.

21,3 triệu đơn vị giao dịch thỏa thuận của STB tương đương 448,6 tỷ đồng lại một lần nữa cứu nguy cho thanh khoản, nâng giá trị giao dịch trên HSX lên 1.066 tỷ đồng. THV và SHN đột ngột từ giá sàn chuyển lên tăng trần vào cuối phiên. Và mặc dù không khí giao dịch rất chán nản nhưng VN-Index đóng cửa vẫn tăng được 4,17 điểm còn HNX-Index giảm 0,29 điểm.

Khối ngoại mua ròng 51 tỷ trên HSX với 12,3 tỷ GAS và 10,1 tỷ VCB trong khi đó VIC bị bán ròng 4 tỷ và STB bị bán ròng 2,6 tỷ. Trên HNX, khối ngoại mua ròng 3 tỷ, tiếp tục đứng đầu là DBC với 2,1 tỷ mua ròng, khối lượng bán ròng không đáng kể.

**Tin trong nước**

Theo Bộ Kế hoạch và đầu tư, trong quý II, tăng trưởng GDP là 4,66%. Tăng trưởng GDP 6 tháng đạt 4,38% so với cùng kỳ năm 2011. Tổng đầu tư toàn xã hội 6 tháng đạt 431,7 ngàn tỷ đồng, tăng 10,1% so với cùng kỳ năm trước và bằng 34,5% GDP.

Chỉ số tồn kho tại thời điểm 01/6/2012 của ngành công nghiệp chế biến tăng 26% so với cùng thời điểm năm trước, sản xuất xe có động cơ tăng 116,7%, sản xuất xi măng tăng 29,3%.

Theo báo cáo của Tổng cục Thống kê, tổng thu ngân sách Nhà nước từ đầu năm đến 15/6/2012 ước tính đạt 316,8 nghìn tỷ đồng, bằng 42,8% dự toán năm.

**Tin quốc tế**

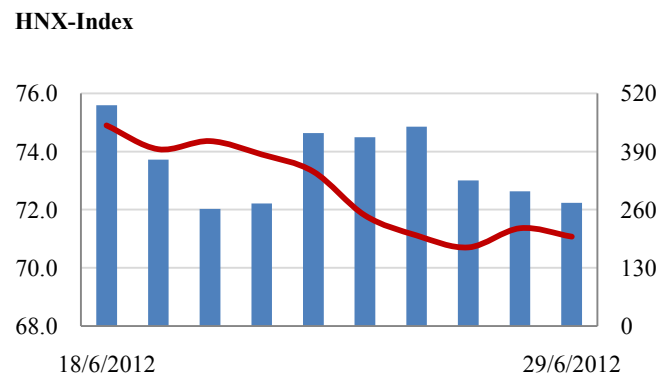
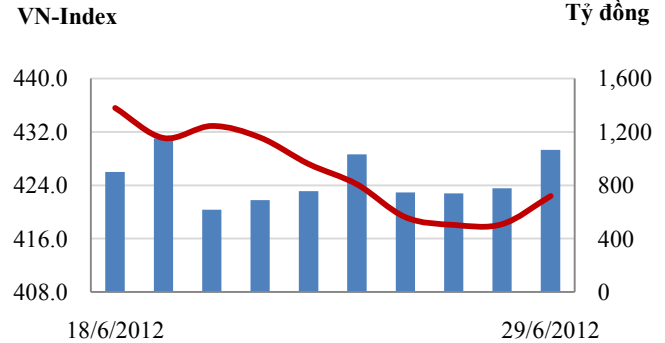
Sau 12 tiếng đàm phán, các lãnh đạo 17 quốc gia khu vực đồng euro đã chấp nhận bỏ yêu cầu cho phép các chính phủ được quyền ưu tiên trả nợ trước với các khoản vay cho các ngân hàng khó khăn của Tây Ban Nha.

Trong đợt đánh giá lại hệ thống ngân hàng toàn cầu, ngày 28/6 Moody's thông báo xem xét lại 10 ngân hàng của Mexico và hạ bậc tín nhiệm 6 ngân hàng.

**CHỈ SỐ CHÍNH**

	Tăng / Giảm		Khối lượng			Số lượng cổ phiếu			P/E	
	Điểm	%	KL	%	GDTT	Tăng	Giảm	Đứng		
VN-Index	422.4	4.2	1.0%	55.8	29.9%	26.1	171	56	65	10.7x
HNX-Index	71.1	-0.3	-0.4%	27.2	-19.8%	5.2	125	99	174	8.8x
VN30	491.7	-1.1	-0.2%	11.9	0.0%	22.2	12	9	9	10.0x
19 CP vốn hóa lớn nhất	404.1	5.2	1.3%	6.3	-16.2%	22.2	11	2	6	10.9x
30 CP vốn hóa trung bình	171.0	0.2	0.1%	10.9	-38.2%	2.0	14	8	7	6.7x
40 CP vốn hóa nhỏ	242.8	1.6	0.7%	6.7	-26.4%	0.8	22	6	11	6.4x
Ngân hàng	335.5	4.8	1.4%	7.7	-17.4%	23.4	15	1	2	7.5x
Bất động sản (trừ VIC)	286.2	0.0	0.0%	10.6	-12.2%	1.0	45	13	17	7.3x
Thực phẩm (trừ MSN)	577.5	3.9	0.7%	0.9	-23.4%	0.0	12	10	7	6.7x

**Giao dịch 10 phiên gần nhất**



**THẾ GIỚI**

	Chi số	Tăng / Giảm điểm	%
Nhật: Nikkei 225	9,007	132.7	1.5%
Hong Kong: Hang Seng	19,441	416.2	2.1%

**KINH TẾ VĨ MÔ**

	Tháng 5	Tháng 6	Lũy kế
Tăng trưởng GDP			
Lạm phát so hàng tháng	0.18%	-0.26%	
Lạm phát so với cùng kỳ (năm)	13.30%	12.20%	
Chỉ số công nghiệp (%)	4.40%		
Xuất khẩu (triệu \$)	9,100		
Nhập khẩu (triệu \$)	9,800		
Thâm hụt thương mại (triệu \$)	- 700		
FDI cam kết (triệu \$)			
FDI giải ngân (triệu \$)			

(Nguồn: Tổng cục Thống kê)

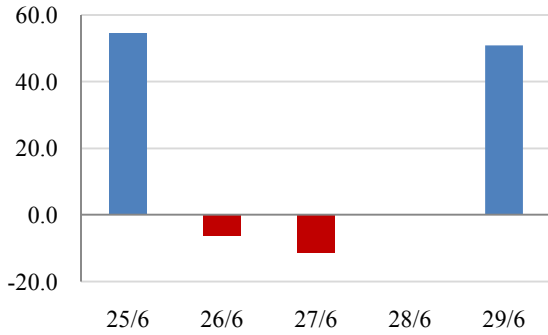
(KL: triệu CP)

**GIAO DỊCH KHỎI NGOẠI- Tuần 25/06 - 29/06**

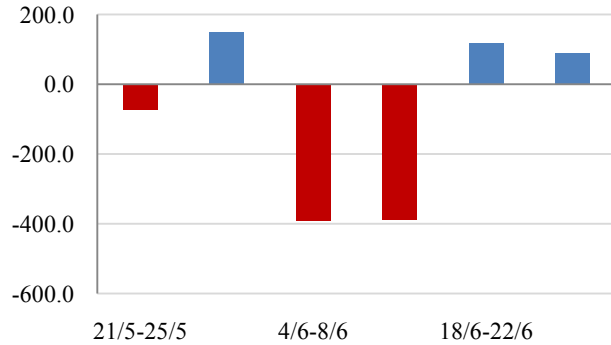
**HOSE**

Khối ngoại mua rời rạc và cầm chừng với tổng giá trị mua ròng 88 tỷ đồng, tập trung tại phiên đầu và phiên cuối tuần. Các mã được mua nhiều nhất là REE (32,3 tỷ), GAS (29,7 tỷ), EIB (19 tỷ), VCB và KDH. Bị bán nhiều nhất là VIC (40,5 tỷ), STB, CTG và SBT.

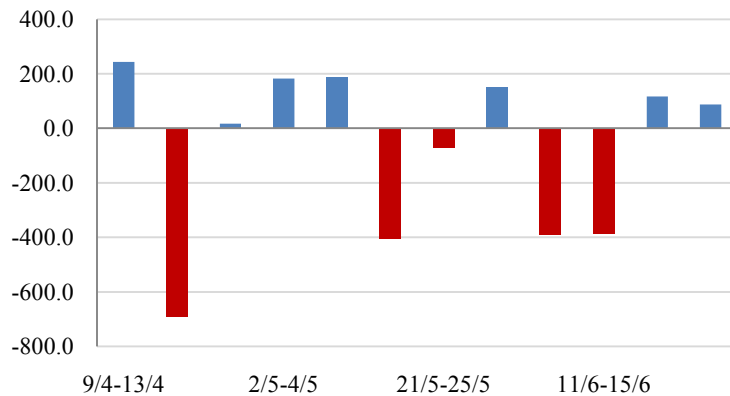
**Giá trị mua ròng trong tuần (88 tỷ)**



**Giá trị mua ròng 30 phiên (-497,2 tỷ)**



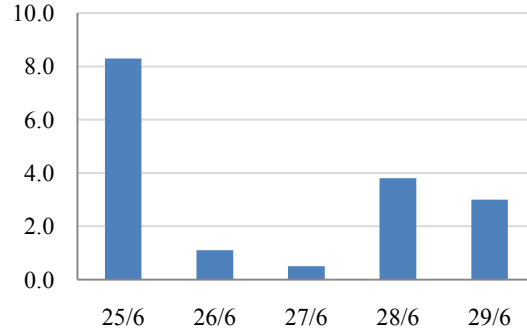
**Giá trị mua ròng 60 phiên (962,9 tỷ)**



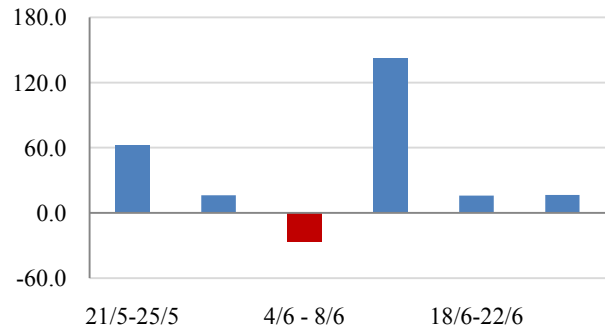
**HNX**

Khối ngoại mua ròng liên tục nhưng giá trị rất thấp, tổng giá trị cả tuần chỉ có 16 tỷ đồng trong đó phiên đầu tuần đã chiếm 8 tỷ. Các mã được mua nhiều nhất là DBC (13,1 tỷ), PVS, PVX, PVG và DHL. Bị bán nhiều nhất là VND, OCH, KLS, IVS.

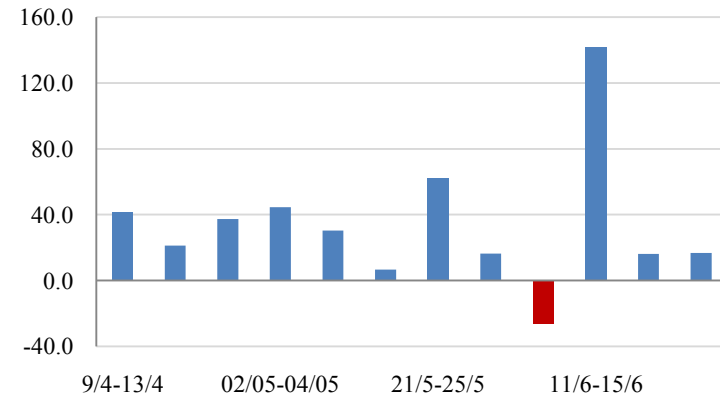
**Giá trị mua ròng trong tuần (16,7 tỷ)**



**Giá trị mua ròng 30 phiên (227,2 tỷ)**



**Giá trị mua ròng 60 phiên (408,7 tỷ)**



**PHÂN TÍCH KỸ THUẬT- HSX**

VNINDEX tăng 4.21 điểm lên 422.37 điểm, KLGĐ đạt 29 triệu đơn vị, giảm so với phiên trước. Thị trường có phiên có phiên hồi phục nhưng chưa đi kèm với KLGĐ tăng do vậy mức độ bền vững là không cao. Sự tăng điểm của phiên này một phần do thị trường nảy lại khi giảm về vùng hỗ trợ mạnh và phiên hôm nay là phiên chốt NAV cuối Quý 2. Những phiên tới nếu thanh khoản không được cải thiện thì thị trường có thể sẽ lại giảm điểm trở lại.

**Khuyến nghị:** Nhà đầu tư có cổ phiếu có thể canh bán ra khi thanh khoản vẫn ở mức thấp. Nhà đầu tư nắm tiền nên kiên nhẫn chờ thị trường giảm về vùng hỗ trợ 415 mới xem xét mua vào.



**XU HƯỚNG THỊ TRƯỜNG**

Ngắn hạn	Giảm điểm
Trung hạn	Giảm điểm
Dài hạn	Tăng

**CÁC NGƯỠNG KHÁNG CỰ VÀ HỖ TRỢ**

Kháng cự 1	440
Kháng cự 2	490
Vùng hỗ trợ 1	415
Vùng hỗ trợ 2	395

**THÔNG TIN CẬP NHẬT TRÊN SÀN**

- IFS** Từ ngày 2/7 - 1/8, Grande Indigo Global Ltd, tổ chức có liên quan CTCP Thực phẩm Quốc Tế đăng ký mua 1.938.327 cổ phiếu, chiếm 6,65% vốn điều lệ.
- PHR** CTCP Cao su Phước Hòa công bố Nghị quyết số 4/12/NQ-CSPH của Hội đồng quản trị ngày 28/6/2012 dự kiến mua 500.000 cổ phiếu quỹ bắt đầu từ tháng 7 với phương thức giao dịch khớp lệnh.
- CNG** Từ ngày 2/7 - 2/8, IEV Energy Sdn.Bhd, tổ chức có liên quan đến CĐNB CTCP CNG Việt Nam đăng ký mua 100.000 cổ phiếu, nâng số cổ phiếu sẽ nắm giữ lên 1.013.350 cổ phiếu, chiếm 4,75% vốn điều lệ, nhằm tăng tỷ lệ nắm giữ.
- LSS** Từ ngày 25/4 - 22/6, Hiệp Hội Mía đường Lam Sơn, tổ chức có liên quan đến cổ đông nội bộ CTCP Mía đường Lam Sơn đăng ký mua 500.000 cổ phiếu, đã mua 400.530 cổ phiếu. Nguyên nhân không mua hết là do giá không đạt kỳ vọng, số cổ phiếu hiện đang nắm giữ là 9.568.890 cổ phiếu, chiếm 19,14% vốn điều lệ.

**PHÂN TÍCH KỸ THUẬT- HNX**

HNXINDEX giảm 0.29 điểm về 71.07 điểm, KLGD giảm về mức thấp đạt 22 triệu cổ phiếu. Diễn biến chùng lại sau phiên tăng hôm trước cho thấy áp lực bán vẫn rất lớn trong khi tín hiệu tăng điểm không hút được dòng tiền. Các chỉ báo kỹ thuật vẫn trong xu thế giảm điểm. Nếu KLGD vẫn ở mức thấp thì thị trường có thể tiếp tục giảm điểm về vùng hỗ trợ 69- 70 điểm.

**Khuyến nghị:** Nhà đầu tư nắm cổ phiếu xem xét việc bán ra nếu thị trường không tăng điểm và KLGD gia tăng. Nhà đầu tư nắm tiền thì tiếp tục quan sát chờ thị trường giảm về vùng hỗ trợ 69-70 điểm mới xem xét giải ngân.



**XU HƯỚNG THỊ TRƯỜNG**

Ngắn hạn	Giảm điểm
Trung hạn	Giảm điểm
Dài hạn	Tăng

**CÁC NGƯỠNG KHÁNG CỰ VÀ HỖ TRỢ**

Kháng cự 1	78.0
Kháng cự 2	85.0
Vùng hỗ trợ 1	70.0
Vùng hỗ trợ 2	67.0

**THÔNG TIN CẬP NHẬT TRÊN SÀN**

- KSD** Từ ngày 29/6 - 27/7, ông Bùi Việt Vương - Tổng Giám đốc Tổng CTCP Xuất khẩu Đông Nam Á Hamico đăng ký mua 100.000 cổ phiếu, nhằm cơ cấu danh mục đầu tư.
- L18** Từ ngày 29/6 - 27/7, ông Nguyễn Đình Thủy - Ủy viên Hội đồng Quản trị CTCP Đầu tư và Xây dựng số 18 đăng ký mua 50.000 cổ phiếu, nhằm tăng tỷ lệ sở hữu.
- TET** Từ ngày 2/7 - 31/7, ông Nguyễn Như Lâm - Chủ tịch Hội đồng Quản trị CTCP Vải sợi May mặc Miền Bắc đăng ký bán 100.000 cổ phiếu, nhằm chi tiêu gia đình.
- NIS** Từ ngày 28/6 - 27/7, CTCP Đầu tư Hải Hòa, tổ chức có liên quan đến Ủy viên Hội đồng Quản trị CTCP Dịch vụ Hạ tầng mạng đăng ký bán hết 18.000 cổ phiếu, chiếm 0,6% vốn điều lệ, nhằm thanh lý danh mục đầu tư.

**HSX**

**HNX**

5CP TĂNG giá nhiều nhất			5CP GIẢM giá nhiều nhất		
Mã CK	Thay đổi	KL	Mã CK	Thay đổi	KL
VNA	5.00%	38.5	VSG	-6.25%	0.1
SJS	4.97%	50.8	VES	-5.00%	1.5
DHG	4.96%	20.0	SBS	-4.88%	448.9
VLF	4.96%	2.0	NHS	-4.80%	113.0
SFC	4.91%	13.7	LHG	-4.76%	0.0

(Đơn vị: nghìn CP)

5CP TĂNG giá nhiều nhất			5CP GIẢM giá nhiều nhất		
Mã CK	Thay đổi	KL	Mã CK	Thay đổi	KL
V21	13.25%	0.1	TPP	-17.44%	1.1
TAS	8.00%	16.2	MCL	-7.41%	0.7
SDG	6.97%	0.1	DHT	-7.00%	1.8
DC2	6.90%	2.4	TV3	-7.00%	0.6
SAF	6.84%	0.1	MKV	-6.93%	0.5

(Đơn vị: nghìn CP)

5CP có KLGD nhiều nhất			5CP có GTGD nhiều nhất		
Mã CK	Thay đổi	KL	Mã CK	Thay đổi	Giá trị
STB	0.00%	979.9	STB	0.00%	21.7
STG	0.00%	-	VIC	-0.59%	20.4
DLG	-4.55%	1,279.6	STG	0.00%	0.0
SAM	4.00%	1,157.3	VCB	1.03%	21.1
LCG	2.78%	466.8	GAS	-0.26%	22.7

(Đơn vị: tỷ VND)

5CP có KLGD nhiều nhất			5CP có GTGD nhiều nhất		
Mã CK	Thay đổi	KL	Mã CK	Thay đổi	Giá trị
HBB	0.00%	1,346.6	ACB	0.00%	30.4
VND	-3.81%	2,758.2	VND	-3.81%	28.3
PVX	-1.03%	1,644.9	SVN	0.00%	0.0
SCR	-2.86%	1,320.0	PVX	-1.03%	15.9
SHB	0.00%	952.7	HBB	0.00%	6.4

(Đơn vị: tỷ VND)

5CP NĐTNN mua nhiều nhất			5CP NĐTNN bán nhiều nhất		
Mã CK	Thay đổi	KL	Mã CK	Thay đổi	KL
KDH	1.20%	440.0	STB	0.00%	119.6
VCB	1.03%	338.1	LIX	2.33%	64.0
GAS	-0.26%	320.1	SVC	0.00%	59.2
EIB	3.83%	226.6	VIC	-0.59%	47.8
PVD	0.84%	145.8	TDH	-3.27%	29.7

(Đơn vị: nghìn CP)

5CP NĐTNN mua nhiều nhất			5CP NĐTNN bán nhiều nhất		
Mã CK	Thay đổi	KL	Mã CK	Thay đổi	KL
DBC	0.88%	89.9	HPC	2.44%	10.0
KHL	2.38%	18.3	NBC	0.00%	5.0
PVC	0.00%	18.0	PVX	-1.03%	5.0
TAS	5.88%	16.2	VNF	-3.10%	2.0
VGS	1.72%	13.0	LM3	-3.12%	1.0

(Đơn vị: nghìn CP)

Ghi chú: % thay đổi giá = (giá cao nhất trong phiên - giá thấp nhất trong phiên) / giá tham chiếu

**KHUYẾN CÁO**

Báo cáo này được phát hành bởi VietinBankSc. Các thông tin, nhận định trong báo cáo đều dựa trên các nguồn thông tin có sẵn, đã công bố ra công chúng được xem là đáng tin cậy và hợp pháp. Tuy nhiên, VietinBankSc không đảm bảo tính đầy đủ, chính xác của các thông tin này. Nhà đầu tư sử dụng báo cáo cần lưu ý các nhận định, dự báo trong báo cáo mang tính chủ quan của người viết. Nhà đầu tư tự chịu trách nhiệm về quyết định của mình.

**Mr. Phan Ngọc Minh**

Trưởng phòng Nghiên cứu- Phân tích  
Tel: (84.4) 3974 7952  
minhpn@vietinbanksc.com.vn

**Ms. Nguyễn Thu Huyền**

Phó phòng Nghiên cứu- Phân tích  
Tel: (84.4) 3974 7952  
huyennt@vietinbanksc.com.vn

**Trụ sở chính**

306 Bà Triệu, Hai Bà Trưng, Hà Nội  
Tel: (84.4) 6278 0012

**P. Giao dịch Thái Thịnh**

Số 196 Thái Thịnh, Đống Đa, Hà Nội  
Tel: (84.4) 3519 0142

**Chi nhánh Tp. Hồ Chí Minh**

49 Tôn Thất Đạm, Q1, TP.HCM  
Tel: (84.8) 3820 9987

**P. Giao dịch Phan Đăng Lưu**

Tầng M, 24A Phan Đăng Lưu, P.6, Q.Bình Thạnh, TP.HCM  
Tel: (84.8) 3551 5606