

Chỉ số giảm mạnh nhưng thanh khoản đã tăng

VN-Index giảm một số điểm không nhỏ: 12,15 điểm và đóng cửa tại 416,65. Tuy nhiên thị trường phiên hôm nay vẫn có một điểm tích cực, ấy là thanh khoản đã được cải thiện nhiều. Nếu trừ đi hơn 80 triệu đơn vị thỏa thuận, trong đó 60 triệu của EIB và 16 triệu STB, tổng khối lượng giao dịch trên HSX cũng đạt gần 63 tỷ- tăng 57% so với phiên trước. Trong khi hầu hết các cổ phiếu đóng cửa trong màu đỏ và màu xanh nước biển thì những cổ phiếu đầu cơ lợi ngược dòng rất tích cực. HBC, KMR, KSA, THV... tăng trần trong phần lớn thời gian giao dịch với khối lượng khớp lớn. THV đã tăng trần 3 phiên liên tục và khối lượng hôm nay đạt 1,3 triệu đơn vị. 15 phút cuối phiên, HNX phục hồi nhẹ khi các cổ phiếu đầu cơ được đẩy lên một chút, tuy nhiên chỉ số vẫn giảm 1,85 điểm.

Khối ngoại bán ròng mạnh trên HSX với giá trị 112 tỷ. Các mã bị bán mạnh là SSI (27,6 tỷ), HAG (20,9 tỷ), STB, VCB và EIB. VCF được mua ròng 7,7 tỷ và là cổ phiếu được mua ròng nhiều nhất. Trên HNX khối ngoại cũng bán mạnh với giá trị 22 tỷ trong đó, KLS và VND tiếp tục dẫn đầu danh sách bán ròng với 11,1 và 11 tỷ. DBC được mua ròng 7 tỷ.

Tin trong nước

Ông Nguyễn Trần Nam – Thứ trưởng Bộ Xây dựng cho biết trong kế hoạch từ nay đến cuối năm, ngân sách nhà nước sẽ phải giải ngân lượng vốn khoảng 120.000 tỉ đồng trên tổng số 180.000 tỉ đồng giúp kích thích thị trường bất động sản.

Theo HSBC, cuối quý II, lãi suất sẽ giảm về 10%/năm và tiếp tục giảm xuống 8%/năm trong quý III. Mức lãi suất này sẽ được duy trì đến hết năm.

Sẽ có hơn 17 Thông tư và các văn bản khác được NHNN ban hành trong tháng 6/2012. Trong đó có TT về Quy trình đánh giá, xếp hạng các tổ chức tín dụng; TT về tổ chức lại tổ chức tín dụng ...

Tin quốc tế

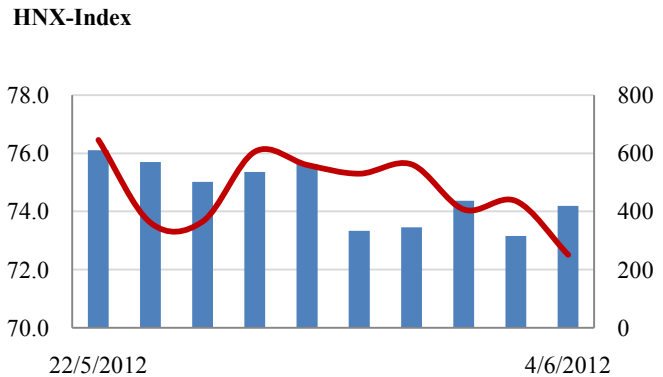
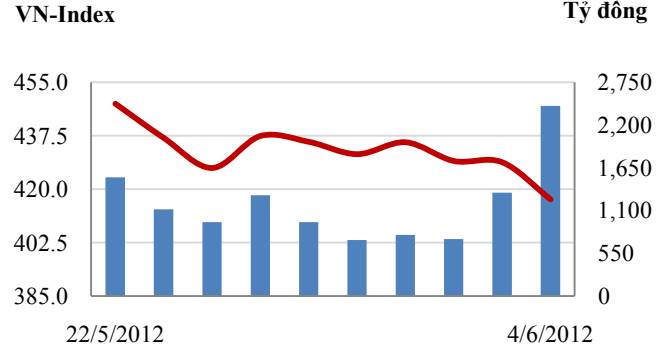
Trả lời báo giới cuối tuần qua, Chủ tịch WB Robert Zoellick nhận định, diễn biến tại Hy Lạp đang đưa các nước EU vào vùng nguy hiểm và có thể làm bùng phát khủng hoảng tài chính như năm 2008.

Thủ tướng Italy Mario Monti bày tỏ tin tưởng rằng trái phiếu chung eurobond, một công cụ được đề xuất như là cách để giảm bớt sức nóng của cuộc khủng hoảng nợ công ở khu vực đồng euro, cuối cùng sẽ trở thành hiện thực.

CHỈ SỐ CHÍNH

	Tăng / Giảm			Khối lượng			Số lượng cổ phiếu			P/E
	Điểm	%		KL	%	GDTT	Tăng	Giảm	Đứng	
VN-Index	416.7	-12.2	-2.9%	143.3	98.6%	80.4	29	237	28	10.7x
HNX-Index	72.5	-1.9	-2.6%	44.2	40.8%	3.4	55	209	132	8.9x
VN30	492.9	-12.8	-2.6%	24.7	126.9%	76.5	0	30	0	14.5x
19 CP vốn hóa lớn nhất	399.4	-17.7	-4.4%	17.6	156.6%	2.0	0	19	0	11.0x
30 CP vốn hóa trung bình	173.5	-7.4	-4.2%	26.7	44.3%	1.2	1	27	1	7.0x
40 CP vốn hóa nhỏ	256.9	-10.5	-4.1%	13.7	39.6%	76.6	3	35	1	6.9x
Ngân hàng	338.0	-11.1	-3.3%	15.7	91.1%	0.5	1	15	2	7.9x
Bất động sản (trừ VIC)	280.2	-25.5	-9.1%	21.0	27.1%	0.2	3	70	2	7.4x
Thực phẩm (trừ MSN)	577.3	-9.9	-1.7%	3.1	319.1%	76.6	2	19	8	7.2x

Giao dịch 10 phiên gần nhất



THẾ GIỚI

	Chi số	Tăng / Giảm điểm	%
Nhật: Nikkei 225	8,296	-144.6	-1.7%
Hong Kong: Hang Seng	18,186	-372.8	-2.0%

KINH TẾ VĨ MÔ

	Tháng 4	Tháng 5	Lũy kế
Tăng trưởng GDP			
Lạm phát so hàng tháng	0.05%	0.18%	
Lạm phát so với cùng kỳ (năm)	10.54%	13.30%	
Chi số công nghiệp (%)	4.30%	4.40%	
Xuất khẩu (triệu \$)	8,600	9,100	42,900
Nhập khẩu (triệu \$)	9,000	9,800	43,500
Thâm hụt thương mại (triệu \$)	- 400	- 700	- 600
FDI cam kết (triệu \$)	1,600		
FDI giải ngân (triệu \$)	1,100		

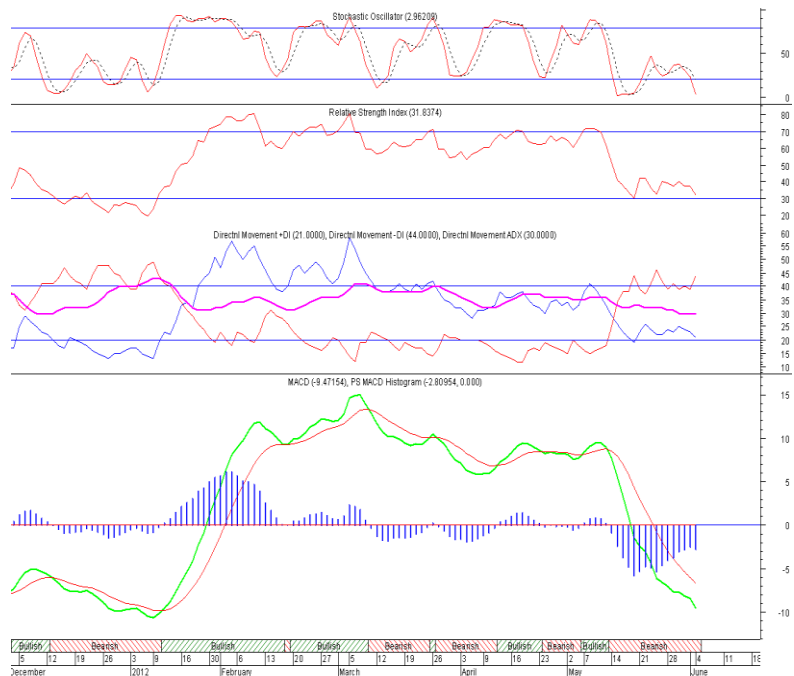
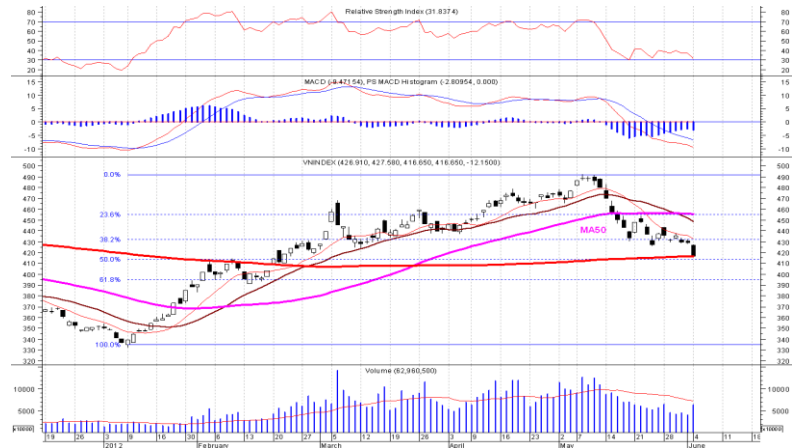
(Nguồn: Tổng cục Thống kê)

(KL: triệu CP)

PHÂN TÍCH KỸ THUẬT- HSX

VNINDEX giảm mạnh về 416.65 điểm, KLGD tăng 55% đạt 62 triệu đơn vị. Áp lực bán tháo diễn ra ở nhiều cổ phiếu khiến VNINDEX giảm về sát MA200 và Fibonacci 50%. Mặc dù KLGD có tăng nhưng vẫn ở mức thấp so với giai đoạn trước. Áp lực bán có thể còn tiếp diễn trong phiên ngày mai và VNINDEX đang hướng về vùng hỗ trợ Fibonacci 61.8% tại 395 điểm.

Khuyến nghị: Nhà đầu tư nên tiếp tục duy trì tỷ lệ tiền mặt cao. Việc tham gia bắt đáy vẫn là rất rủi ro.



XU HƯỚNG THỊ TRƯỜNG

Ngắn hạn	Giảm điểm
Trung hạn	Giảm điểm
Dài hạn	Tăng

CÁC NGƯỠNG KHÁNG CỰ VÀ HỖ TRỢ

Kháng cự 1	455
Kháng cự 2	490
Vùng hỗ trợ 1	415
Vùng hỗ trợ 2	395

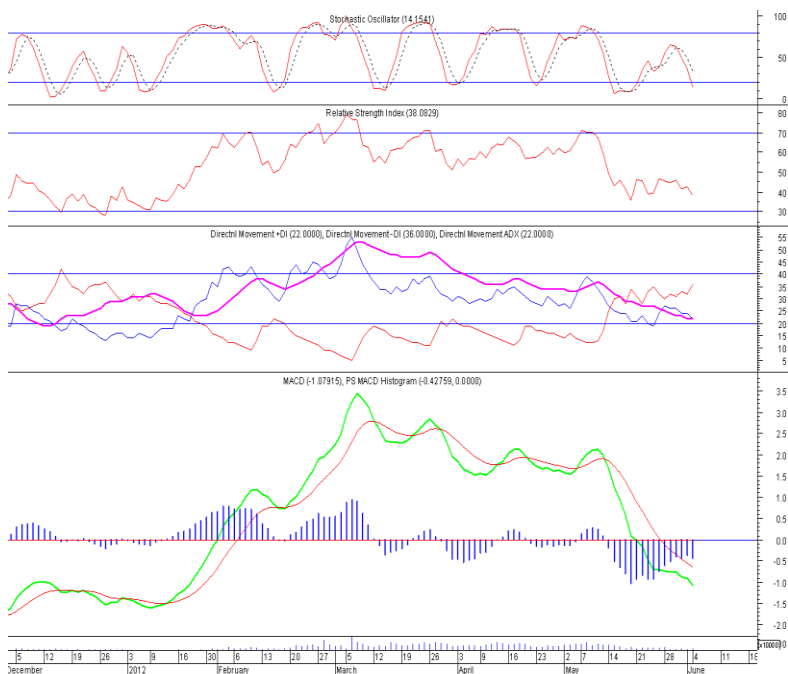
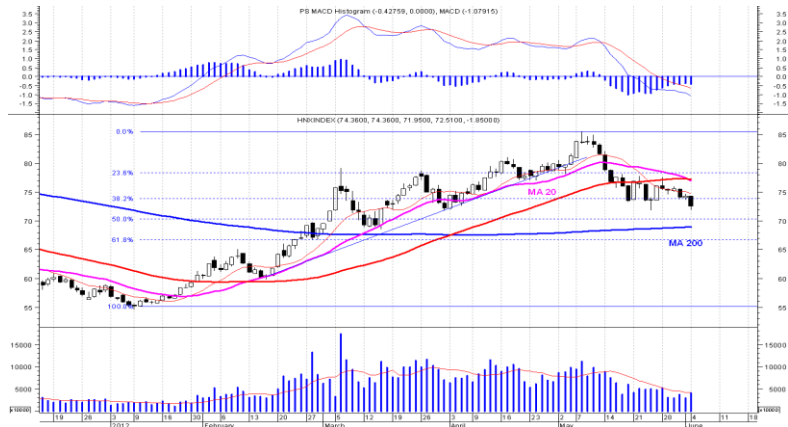
THÔNG TIN CẬP NHẬT TRÊN SÀN

- DHG** Từ ngày 6/6 - 5/7, bà Nguyễn Thị Hồng Loan - thành viên Hội đồng Quản trị CTCP Dược Hậu Giang đăng ký bán 28.640 cổ phiếu, chiếm 50% vốn điều lệ, số cổ phiếu sẽ nắm giữ là 28.643 cổ phiếu nhằm đáp ứng nhu cầu tài chính gia đình
- CNT** Từ ngày 7/6 - 6/7, ông Hoàng Anh Tuấn - thành viên Hội đồng Quản trị CTCP Xây dựng và Kinh doanh Vật tư đăng ký bán 25.000 cổ phiếu, số cổ phiếu sẽ nắm giữ còn 5.330 cổ phiếu, nhằm đáp ứng nhu cầu tài chính gia đình.
- ABT** Từ ngày 6/6 - 5/7, Quỹ Tầm Nhìn SSI, tổ chức có liên quan đến cổ đông nội bộ của CTCP Xuất nhập khẩu Thủy sản Bến Tre đăng ký bán 600.000 cổ phiếu, số cổ phiếu sẽ nắm giữ còn 1.333.840 p, chiếm 12,12% vốn điều lệ, nhằm cơ cấu danh mục đầu tư.
- TMS** Từ ngày 6/6 - 5/7, Quỹ Tầm Nhìn SSI, tổ chức có liên quan đến cổ đông nội bộ CTCP Kho vận Giao nhận Ngoại thương Tp.HCM đăng ký bán 500.000 cổ phiếu, số cổ phiếu sẽ nắm giữ còn 909.077 cổ phiếu, chiếm 4,97% vốn điều lệ, nhằm cơ cấu danh mục đầu tư.

PHÂN TÍCH KỸ THUẬT- HNX

HNXINDEX giảm điểm mạnh về sát 72.51 điểm thanh khoản vẫn ở mức thấp đạt 40 triệu đơn vị. HNXINDEX giảm mạnh qua Fibonacci 38.2% và hướng về vùng hỗ trợ 69 – 70 điểm. MA20 đã cắt MA50 từ trên xuống, xu thế giảm điểm trong trung hạn hình thành.

Khuyến nghị: Nhà đầu tư nên tiếp tục duy trì tỷ lệ tiền mặt cao. Việc tham gia bắt đáy vẫn là rất rủi ro.



XU HƯỚNG THỊ TRƯỜNG

Ngắn hạn	Giảm điểm
Trung hạn	Giảm điểm
Dài hạn	Tăng

CÁC NGƯỠNG KHÁNG CỰ VÀ HỖ TRỢ

Kháng cự 1	78.0
Kháng cự 2	85.0
Vùng hỗ trợ 1	70.0
Vùng hỗ trợ 2	67.0

THÔNG TIN CẬP NHẬT TRÊN SÀN

- CMS** Từ ngày 4/5 - 30/7, ông Phạm Minh Hậu - Ủy viên Hội đồng Quản trị CTCP Cavico Xây dựng Nhân lực và Dịch vụ đăng ký mua 80.000 cổ phiếu, nhằm tăng tỷ lệ sở hữu.
- CTA** Từ ngày 5/5 - 31/7, CTCP Chứng Khoán Đại Dương, cổ đông lớn của CTCP Vinavico đăng ký bán 500.000 cổ phiếu, đăng ký mua 500.000 cổ phiếu, nhằm cơ cấu lại danh mục đầu tư.
- VC6** Từ ngày 1/6 - 30/7, ông Nguyễn Minh Tuấn - Phó Giám đốc CTCP Vinaconex 6 đăng ký mua 30.000 cổ phiếu, nhằm tăng tỷ lệ nắm giữ cổ phiếu.
- MAX** Từ ngày 11/5 - 22/5, bà Phan Thị Lư, em bà Phan Thị Hoa - thành viên Ban kiểm soát CTCP Khai khoáng và Cơ khí Hữu nghị Vĩnh Sinh đã bán hết 305.000 cổ phiếu, chiếm 4,24% vốn điều lệ.

HSX

HNX

5CP TĂNG giá nhiều nhất			5CP GIẢM giá nhiều nhất		
Mã CK	Thay đổi	KL	Mã CK	Thay đổi	KL
VSG	6.67%	1.0	VIC	-21.36%	85.7
HBC	4.85%	833.6	HAP	-17.14%	274.7
SVT	4.76%	0.2	VKP	-11.11%	92.6
DAG	4.63%	36.0	ITD	-9.62%	32.6
ST8	4.55%	0.0	COM	-5.00%	0.5

(Đơn vị: nghìn CP)

5CP TĂNG giá nhiều nhất			5CP GIẢM giá nhiều nhất		
Mã CK	Thay đổi	KL	Mã CK	Thay đổi	KL
SSS	6.98%	1.3	VC2	-12.00%	9.1
PTI	6.84%	25.5	HDO	-9.02%	52.3
CMS	6.67%	90.4	VC7	-8.43%	1.0
MIC	6.67%	52.3	HGM	-8.29%	0.3
SAP	6.58%	1.2	SHB	-8.08%	1450.3

(Đơn vị: nghìn CP)

5CP có KLGD nhiều nhất			5CP có GTGD nhiều nhất		
Mã CK	Thay đổi	KL	Mã CK	Thay đổi	Giá trị
EIB	-1.12%	2,127.2	EIB	-1.12%	37.8
STB	-1.97%	1,320.7	STB	-1.97%	32.9
SSI	-4.21%	3,794.1	SSI	-4.21%	78.5
MBB	-2.70%	2,608.5	HAG	-4.51%	48.1
ITA	-4.05%	2,087.0	MBB	-2.70%	37.8

(Đơn vị: tỷ VND)

5CP có KLGD nhiều nhất			5CP có GTGD nhiều nhất		
Mã CK	Thay đổi	KL	Mã CK	Thay đổi	Giá trị
KLS	-5.71%	3,945.0	VND	-5.17%	41.8
VND	-5.17%	3,801.7	KLS	-5.71%	39.6
HBB	-3.92%	3,226.5	SCR	-4.17%	33.9
PVX	-2.06%	2,486.3	PVX	-2.06%	23.5
SCR	-4.17%	2,448.8	PVS	-5.52%	22.4

(Đơn vị: tỷ VND)

5CP NĐTNN mua nhiều nhất			5CP NĐTNN bán nhiều nhất		
Mã CK	Thay đổi	KL	Mã CK	Thay đổi	KL
VSH	-4.92%	556.2	SSI	-4.21%	1,336.8
GAS	-4.30%	136.7	HAG	-4.51%	820.4
NVT	-4.55%	135.0	STB	-1.97%	662.0
PET	-3.20%	102.7	EIB	-1.12%	549.1
VCF	0.77%	59.0	VCB	-4.73%	428.7

(Đơn vị: nghìn CP)

5CP NĐTNN mua nhiều nhất			5CP NĐTNN bán nhiều nhất		
Mã CK	Thay đổi	KL	Mã CK	Thay đổi	KL
DBC	0.00%	293.4	KLS	-5.71%	1,106.5
VNR	-1.64%	41.1	VND	-4.35%	998.9
PVE	-4.24%	26.5	PVS	-4.94%	438.1
PVL	-5.17%	20.0	SHB	-3.19%	108.3
THT	-3.88%	19.9	VCG	-5.13%	65.0

(Đơn vị: nghìn CP)

Ghi chú: % thay đổi giá = (giá cao nhất trong phiên - giá thấp nhất trong phiên) / giá tham chiếu

KHUYẾN CÁO

Báo cáo này được phát hành bởi VietinBankSc. Các thông tin, nhận định trong báo cáo đều dựa trên các nguồn thông tin có sẵn, đã công bố ra công chúng được xem là đáng tin cậy và hợp pháp. Tuy nhiên, VietinBankSc không đảm bảo tính đầy đủ, chính xác của các thông tin này. Nhà đầu tư sử dụng báo cáo cần lưu ý các nhận định, dự báo trong báo cáo mang tính chủ quan của người viết. Nhà đầu tư tự chịu trách nhiệm về quyết định của mình.

Mr. Phan Ngọc Minh

Trưởng phòng Nghiên cứu- Phân tích
Tel: (84.4) 3974 7952
minhpn@vietinbanksc.com.vn

Ms. Nguyễn Thu Huyền

Phó phòng Nghiên cứu- Phân tích
Tel: (84.4) 3974 7952
huyennt@vietinbanksc.com.vn

Trụ sở chính

306 Bà Triệu, Hai Bà Trưng, Hà Nội
Tel: (84.4) 6278 0012

P. Giao dịch Thái Thịnh

Số 196 Thái Thịnh, Đống Đa, Hà Nội
Tel: (84.4) 3519 0142

Chi nhánh Tp. Hồ Chí Minh

49 Tôn Thất Đạm, Q1, TP.HCM
Tel: (84.8) 3820 9987

P. Giao dịch Phan Đăng Lưu

Tầng M, 24A Phan Đăng Lưu, P.6, Q.Bình Thạnh, TP.HCM
Tel: (84.8) 3551 5606