

**Chưa thấy tín hiệu khả quan...**

Thị trường tiếp tục linh tính và âm ảm, không thấy rõ bên mua hay bên bán mạnh hơn, tuy nhiên cũng nhờ thế mà mặc dù thanh khoản rất thấp nhưng vẫn đủ duy trì mức tăng giá nhẹ. Hầu hết các mã thuộc nhóm khoáng sản đột nhiên được đầu cơ mạnh trở lại. KSS, KSA, BGM... lại tăng kịch trần. Bên cạnh đó là SHN, THV cũng bị chặn mua cứng tại giá trần. Khép lại phiên sáng, các chỉ số giữ được màu xanh song lực cầu vẫn rất yếu, mọi thứ đều thật mong manh. Trong buổi chiều, các bluechips giảm giá đã khiến cho VN-Index đảo chiều giảm điểm và đóng cửa tại mức giảm 0,4 điểm. HNX-Index khá hơn khi phục hồi khá mạnh vào cuối phiên và tăng được 0,29 điểm. Thanh khoản tiếp tục sụt mạnh. Tổng giá trị giao dịch trên 2 sàn đạt 1.643,7 tỷ, trong đó là 658,7 tỷ STB thỏa thuận.

Trên HSX, khối ngoại mua ròng 17 tỷ đồng. MBB vẫn tiếp tục được mua ròng nhiều nhất với giá trị 6,5 tỷ, xếp sau đó là IJC, DPM, DRC, SBT. SSI bị bán mạnh nhất với giá trị bán ròng 6,6 tỷ. Trên HNX, khối ngoại bán ròng 6 tỷ trong đó VND và KLS bị bán mạnh nhất lần lượt là 5,7 và 5,3 tỷ. Giá trị mua ròng không đáng kể.

**Tin trong nước**

NHNN chỉ đạo sẽ điều chỉnh trần lãi suất tiền gửi ngắn hạn xuống còn 9%/năm và có thể đây là lần điều chỉnh cuối cùng từ nay đến hết năm. NHNN có thể ấn định lãi suất tiền vay ở mức 12% - 13%/năm nhưng chỉ áp dụng với kỳ hạn ngắn (dưới 1 năm).

NHNN dự kiến sẽ thành lập công ty mua bán nợ trong hệ thống ngân hàng với số nợ mua khoảng 100 nghìn tỷ đồng.

HSBC cho biết, sau khi điều chỉnh các yếu tố mùa vụ, chỉ số PMI chỉ số Nhà Quản trị Mua hàng ngành sản xuất Việt Nam trong tháng 5 giảm xuống 48,3 điểm từ mức 49,5 của tháng 4 và đây là mức thấp nhất trong 3 tháng qua.

**Tin quốc tế**

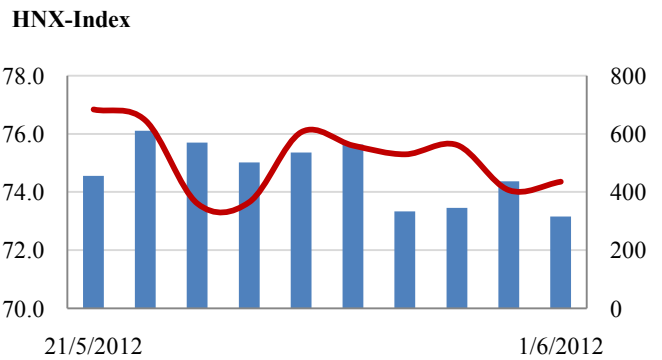
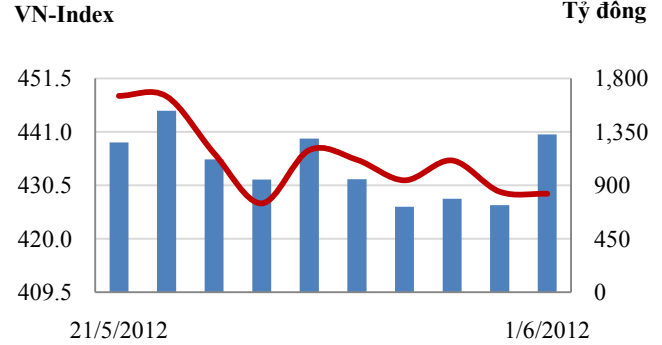
Theo số liệu được Cơ quan quốc gia về hậu cần và mua sắm Trung Quốc công bố, chỉ số quản lý sức mua (PMI) của Trung Quốc giảm mạnh, từ mức 53,3 trong tháng 4 xuống còn 50,4 trong tháng 5.

Tỷ lệ thất nghiệp khu vực đồng euro (eurozone) lên 11%, cao nhất từ năm 1995 khi bắt đầu thống kê do suy thoái kinh tế sâu và cắt giảm ngân sách.

**CHỈ SỐ CHÍNH**

	Tăng / Giảm		Khối lượng			Số lượng cổ phiếu			P/E	
	Điểm	%	KL	%	GDTT	Tăng	Giảm	Đứng		
VN-Index	428.8	-0.4	-0.1%	49.8	-1.8%	31.8	101	130	66	10.9x
HNX-Index	74.4	0.3	0.4%	-28.8	36.4%	1.6	130	87	179	9.0x
VN30	505.7	-1.4	-0.3%	-10.4	-9.9%	28.0	11	13	5	14.9x
19 CP vốn hóa lớn nhất	417.1	1.0	0.2%	-17.7	-5.6%	28.0	8	8	3	12.5x
30 CP vốn hóa trung bình	180.8	-1.0	-0.6%	-11.3	27.4%	1.6	5	12	12	7.2x
40 CP vốn hóa nhỏ	267.4	-0.3	-0.1%	-23.3	-5.1%	1.0	17	14	8	7.0x
Ngân hàng	349.1	1.4	0.4%	-12.9	-9.2%	26.4	10	3	5	8.0x
Bất động sản (trừ VIC)	305.7	-0.7	-0.2%	7.6	-4.1%	1.8	23	34	18	7.8x
Thực phẩm (trừ MSN)	587.2	-11.1	-1.9%	-61.4	-13.3%	0.0	10	13	6	7.5x

**Giao dịch 10 phiên gần nhất**



**THẾ GIỚI**

	Chi số	Tăng / Giảm điểm	%
Nhật: Nikkei 225	8,440	-102.5	-1.2%
Hong Kong: Hang Seng	18,558	-71.2	-0.4%

**KINH TẾ VĨ MÔ**

	Tháng 4	Tháng 5	Lũy kế
Tăng trưởng GDP			
Lạm phát so hàng tháng	0.05%	0.18%	
Lạm phát so với cùng kỳ (năm)	10.54%	13.30%	
Chỉ số công nghiệp (%)	4.30%	4.40%	
Xuất khẩu (triệu \$)	8,600	9,100	42,900
Nhập khẩu (triệu \$)	9,000	9,800	43,500
Thâm hụt thương mại (triệu \$)	- 400	- 700	- 600
FDI cam kết (triệu \$)	1,600		
FDI giải ngân (triệu \$)	1,100		

(Nguồn: Tổng cục Thống kê)

(KL: triệu CP)

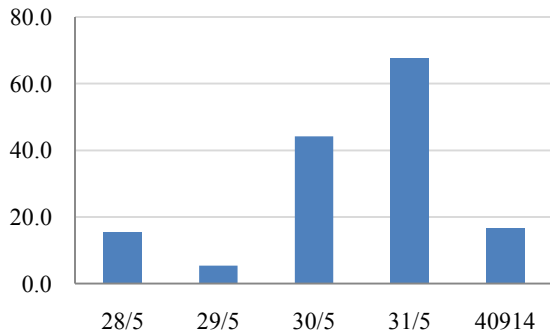
**GIAO DỊCH KHỎI NGOẠI- Tuần 28/05 - 01/06**

**HOSE**

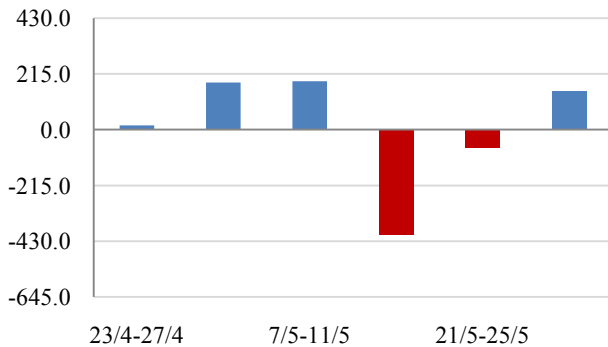
Mặc dù thị trường không khả quan trong tuần này, khối ngoại vẫn mua mạnh, giá trị mua ròng đạt 149,1 tỷ. Các mã được mua nhiều nhất là VCF (47,3 tỷ), MBB (30,9 tỷ), SBT (22 tỷ), GAS và DPM. Bị bán nhiều nhất là DRC (16,4 tỷ), BVH, VCB, CTG và STB.

Tính chung 30 phiên, khối ngoại mua ròng 58,6 tỷ. 60 phiên mua ròng 1.037,3 tỷ.

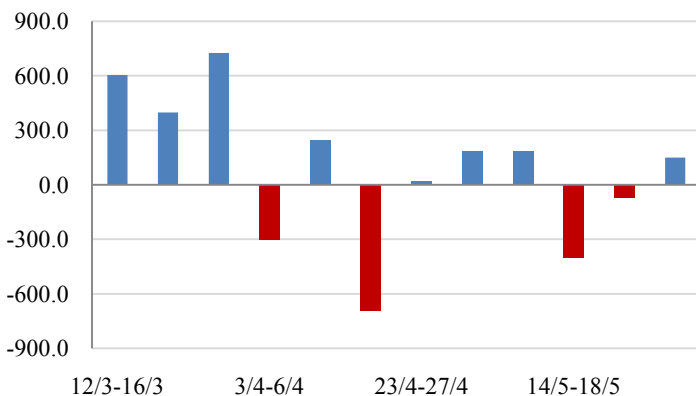
**Giá trị mua ròng trong tuần (149,1 tỷ)**



**Giá trị mua ròng 30 phiên (58,6 tỷ)**



**Giá trị mua ròng 60 phiên (1.037,3 tỷ)**

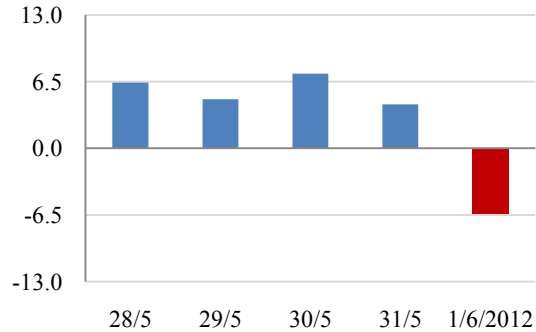


**HNX**

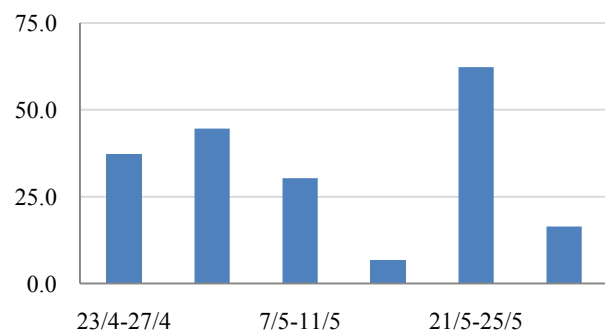
Khối ngoại mua ròng khá đều trong 4 phiên đầu tuần nhưng bán ròng trong phiên cuối tuần, do đó giá trị mua ròng cả tuần đạt 16,4 tỷ. Các mã được mua nhiều nhất là DBC (19,5 tỷ), PVX (3 tỷ), PVS, PGS và TCT. Bị bán nhiều nhất là VND (6,6 tỷ), KLS, VDL, VNR, PV2.

Tính chung 30 phiên, khối ngoại mua ròng 197,7 tỷ. 60 phiên mua ròng 538,4 tỷ.

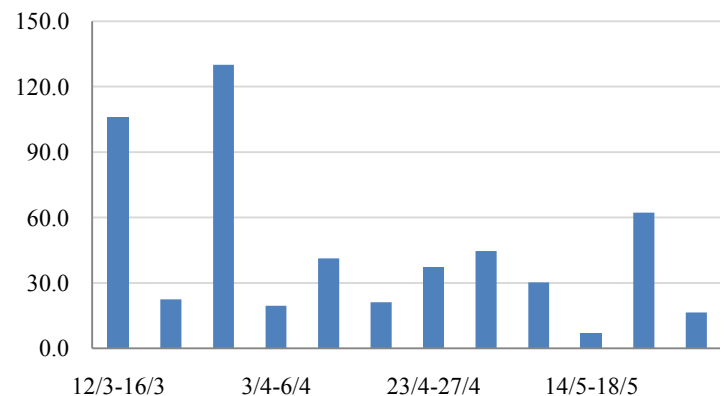
**Giá trị mua ròng trong tuần (16,4 tỷ)**



**Giá trị mua ròng 30 phiên (197,7 tỷ)**



**Giá trị mua ròng 60 phiên (538,4 tỷ)**



**PHÂN TÍCH KỸ THUẬT- HSX**

VNINDEX giảm điểm nhẹ cuối phiên về 428.8 điểm, KLGĐ vẫn ở mức thấp. Các chỉ báo kỹ thuật như MA, MACD, RMO vẫn cho thấy thị trường trong xu thế linh xình giảm điểm. VNINDEX vẫn khó vượt qua khỏi MA10 trong khi MA20 đã cắt và nằm dưới MA50 khá xa. Nếu thị trường không có thông tin hỗ trợ thì VNINDEX có thể sẽ giảm dần về vùng hỗ trợ MA200 và Fibonacci 50% tại 415 điểm.

**Khuyến nghị:** Nhà đầu tư thận trọng thì kiên nhẫn chờ đợi xu thế thị trường rõ ràng mới ra quyết định. Nên duy trì tỷ lệ tiền mặt cao.

**XU HƯỚNG THỊ TRƯỜNG**

Ngắn hạn	Trung tính
Trung hạn	Giảm điểm
Dài hạn	Tăng

**CÁC NGƯỠNG KHÁNG CỰ VÀ HỖ TRỢ**

Kháng cự 1	455
Kháng cự 2	490
Vùng hỗ trợ 1	415
Vùng hỗ trợ 2	395



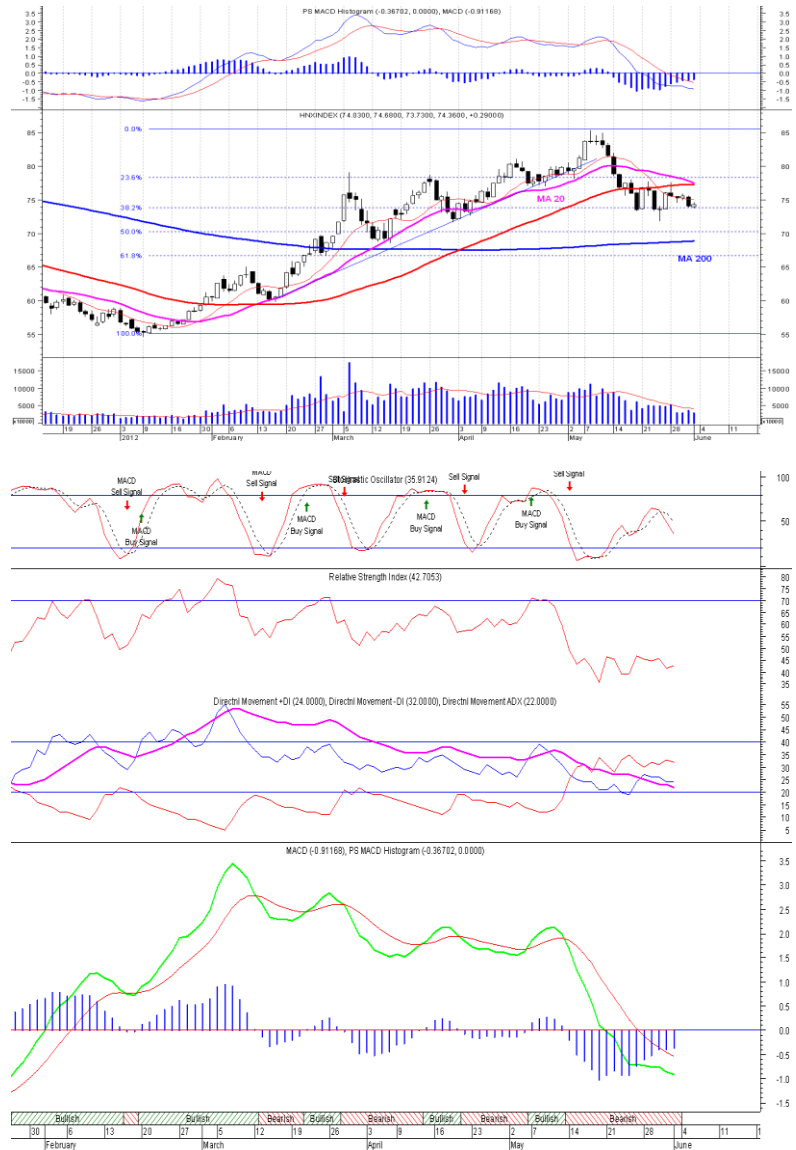
**THÔNG TIN CẬP NHẬT TRÊN SÀN**

- TMS** Từ ngày 4/6 - 4/7, ông Bùi Tuấn Ngọc - Chủ tịch Hội đồng Quản trị CTCP Kho vận Giao nhận Ngoại thương Tp.HCM đăng ký mua 100.000 cổ phiếu, nâng số cổ phiếu sẽ nắm giữ lên 1.780.708 cổ phiếu, nhằm tăng tỷ lệ nắm giữ.
- FPT** Từ ngày 31/5 - 29/6, Red River Holding, tổ chức có liên quan đến cổ đông nội bộ của CTCP FPT đăng ký mua 1.000.000 cổ phiếu, nâng số cổ phiếu sẽ nắm giữ lên 12.890.863 cổ phiếu, chiếm 5,97% vốn điều lệ, nhằm giao dịch ngắn hạn.
- MSN** Từ ngày 4/6 - 4/7, bà Nguyễn Thị Thu Hà, em bà Nguyễn Thu Hiền - thành viên Ban kiểm soát CTCP Tập đoàn Ma San đăng ký bán hết 114.900 cổ phiếu, nhằm thay đổi danh mục đầu tư.
- VFC** Từ ngày 30/5 - 31/7, VIFund I LP, tổ chức có liên quan đến cổ đông nội bộ đồng thời là cổ đông lớn CTCP Vinafco đăng ký mua 500.000 cổ phiếu, đăng ký bán 500.000 cổ phiếu, số cổ phiếu sẽ nắm giữ là 4.503.786 cổ phiếu, chiếm 13,25% vốn điều lệ, nhằm tái cơ cấu danh mục đầu tư.

**PHÂN TÍCH KỸ THUẬT- HNX**

HNXINDEX hồi phục cuối phiên nhưng khối lượng giao dịch vẫn ở mức thấp, đóng cửa HNXINDEX đạt 74.36 điểm. HNXINDEX vẫn nằm sát MA10 và Fibonacci 38.2%. MA20 đã cắt MA50 cho thấy xu thế giảm trung hạn đang mạnh lên. Nếu lực cầu không tích cực tham gia thì có thể HNXINDEX sẽ giảm về vùng hỗ trợ 69 – 70 điểm.

**Khuyến nghị:** Nhà đầu tư thận trọng thì kiên nhẫn chờ đợi xu thế thị trường rõ ràng mới ra quyết định. Nên duy trì tỷ lệ tiền mặt cao.



**XU HƯỚNG THỊ TRƯỜNG**

Ngắn hạn	Trung tính
Trung hạn	Giảm điểm
Dài hạn	Tăng

**CÁC NGƯỠNG KHÁNG CỰ VÀ HỖ TRỢ**

Kháng cự 1	78.0
Kháng cự 2	85.0
Vùng hỗ trợ 1	70.0
Vùng hỗ trợ 2	67.0

**THÔNG TIN CẬP NHẬT TRÊN SÀN**

- SVS** Từ ngày 30/5 - 20/7, CTCP Căn nhà mơ ước Cửu Long, tổ chức có liên quan đến Phó Chủ tịch Hội đồng Quản trị CTCP Chứng khoán Sao Việt đăng ký bán 500.000 cổ phiếu, đăng ký mua 500.000 cổ phiếu, nhằm cơ cấu danh mục đầu tư.
- PVL** Từ ngày 30/5/2012 - 27/7/2012, Tổng Công ty Tài chính Cổ phần Dầu khí Việt Nam, cổ đông lớn của Công ty Cổ phần Địa ốc Dầu khí đăng ký bán 1.000.000 cổ phiếu, nhằm ủy quyền bán cho khách hàng ủy thác và cơ cấu danh mục đầu tư.
- PV2** Từ ngày 30/5/2012 - 27/7/2012, Tổng Công ty Tài chính Cổ phần Dầu khí Việt Nam, cổ đông lớn của Công ty Cổ phần Đầu tư PV2 đăng ký bán hết 3.098.816 cổ phiếu, chiếm 8,4% vốn điều lệ, nhằm ủy quyền bán cho khách hàng ủy thác và cơ cấu danh mục đầu tư.
- MAC** Từ ngày 28/5/2012 - 23/7/2012, Công ty Cổ phần Quản lý Quỹ Đầu tư MB, cổ đông lớn của Công ty Cổ phần Cung ứng và Dịch vụ Kỹ thuật Hàng Hải đăng ký bán 458.300 cổ phiếu, đăng ký mua 458.300 cổ phiếu, nhằm tái cơ cấu danh mục.

**HSX**

**HNX**

5CP TĂNG giá nhiều nhất			5CP GIẢM giá nhiều nhất			5CP TĂNG giá nhiều nhất			5CP GIẢM giá nhiều nhất		
Mã CK	Thay đổi	KL	Mã CK	Thay đổi	KL	Mã CK	Thay đổi	KL	Mã CK	Thay đổi	KL
VKP	12.50%	8.4	HBC	-53.78%	0.7	ASA	7.25%	59.4	TAG	-30.00%	1.0
PDN	5.00%	0.0	PGD	-5.00%	1.1	VIT	6.98%	0.1	APP	-20.27%	3.1
VPK	4.96%	143.8	SRC	-5.00%	12.9	SGH	6.94%	0.1	VBH	-11.40%	0.1
BTP	4.92%	24.5	PTC	-5.00%	40.4	PTM	6.85%	0.1	ALT	-8.70%	22.2
DSN	4.85%	0.4	NTB	-5.00%	31.8	CMI	6.73%	262.4	VHH	-6.98%	7.0

(Đơn vị: nghìn CP)

5CP có KLGD nhiều nhất			5CP có GTGD nhiều nhất			5CP có KLGD nhiều nhất			5CP có GTGD nhiều nhất		
Mã CK	Thay đổi	KL	Mã CK	Thay đổi	Giá trị	Mã CK	Thay đổi	KL	Mã CK	Thay đổi	Giá trị
ASM	-4.64%	1,714.8	SSI	-0.93%	30.2	VND	0.87%	3,059.1	SCR	0.70%	36.5
HSG	-4.48%	1,547.6	HSG	-4.48%	29.9	SCR	0.70%	2,525.1	VND	0.87%	35.2
ITA	0.00%	1,530.7	ASM	-4.64%	25.0	PVX	0.00%	2,436.4	PVX	0.00%	23.7
VPK	4.96%	1,438.1	VPK	4.96%	21.3	HBB	0.00%	2,308.8	KLS	-0.94%	20.5
SSI	-0.93%	1,397.9	STB	0.40%	21.2	KLS	-0.94%	1,942.0	PVS	0.00%	15.7

(Đơn vị: tỷ VND)

5CP NĐTNN mua nhiều nhất			5CP NĐTNN bán nhiều nhất			5CP NĐTNN mua nhiều nhất			5CP NĐTNN bán nhiều nhất		
Mã CK	Thay đổi	KL	Mã CK	Thay đổi	KL	Mã CK	Thay đổi	KL	Mã CK	Thay đổi	KL
IJC	1.75%	448.4	SSI	-0.93%	309.2	DBC	1.33%	92.9	KLS	-0.94%	500.0
MBB	0.68%	437.9	CTG	0.49%	64.3	PVS	0.62%	69.4	VND	0.87%	500.0
VNS	2.25%	352.4	DIG	-1.20%	45.0	HUT	1.65%	40.0	BCC	1.79%	28.0
DRC	0.77%	127.0	KDC	-4.87%	41.1	PGS	1.31%	33.6	KHL	5.00%	25.2
VFMVF4	1.89%	120.0	PAC	-4.83%	39.8	PVE	0.00%	11.9	API	2.27%	20.0

(Đơn vị: nghìn CP)

Ghi chú: % thay đổi giá = (giá cao nhất trong phiên - giá thấp nhất trong phiên) / giá tham chiếu

**KHUYẾN CÁO**

Báo cáo này được phát hành bởi VietinBankSc. Các thông tin, nhận định trong báo cáo đều dựa trên các nguồn thông tin có sẵn, đã công bố ra công chúng được xem là đáng tin cậy và hợp pháp. Tuy nhiên, VietinBankSc không đảm bảo tính đầy đủ, chính xác của các thông tin này. Nhà đầu tư sử dụng báo cáo cần lưu ý các nhận định, dự báo trong báo cáo mang tính chủ quan của người viết. Nhà đầu tư tự chịu trách nhiệm về quyết định của mình.

**Mr. Phan Ngọc Minh**

Trưởng phòng Nghiên cứu- Phân tích  
Tel: (84.4) 3974 7952  
minhpn@vietinbanksc.com.vn

**Ms. Nguyễn Thu Huyền**

Phó phòng Nghiên cứu- Phân tích  
Tel: (84.4) 3974 7952  
huyennt@vietinbanksc.com.vn

**Trụ sở chính**

306 Bà Triệu, Hai Bà Trưng, Hà Nội  
Tel: (84.4) 6278 0012

**P. Giao dịch Thái Thịnh**

Số 196 Thái Thịnh, Đống Đa, Hà Nội  
Tel: (84.4) 3519 0142

**Chi nhánh Tp. Hồ Chí Minh**

49 Tôn Thất Đạm, Q1, TP.HCM  
Tel: (84.8) 3820 9987

**P. Giao dịch Phan Đăng Lưu**

Tầng M, 24A Phan Đăng Lưu, P.6, Q.Bình Thạnh, TP.HCM  
Tel: (84.8) 3551 5606