

**HBB bị bán tháo?**

Hai sàn vừa mở cửa đã cực kỳ sôi động khi hàng loạt mã lại trần với dư mua áp đảo. HNX-Index nhanh chóng vượt mốc 80 và VN-Index tăng hơn 4 điểm mặc dù các mã vốn hóa lớn vẫn giao dịch khá linh xình. Tuy nhiên, chỉ từ sau 10h, lực bán chốt lời trở nên càng lúc càng mạnh, đà tăng của các chỉ số bị thu hẹp chỉ còn rất ít. Đến đầu phiên chiều, thị trường đã nhanh chóng giảm điểm, rung lắc dữ dội và các mã khoáng sản lúc trước còn tím trần bỗng chốc giảm sàn hàng loạt. HBB có vẻ như đã bị “bán tháo” khi KLGD buổi chiều tăng rất ít so với buổi sáng, tổng khối lượng đạt 12 triệu đơn vị. Thanh khoản 2 sàn tăng mạnh nhưng VN-Index chốt phiên giảm 1,31 điểm xuống còn 472,46 điểm. HNX-Index giảm 0,51 điểm còn 79,35 điểm.

Trên HSX, giá trị mua ròng của khối ngoại gần 109 tỷ đồng. MSN là cổ phiếu được mua ròng mạnh nhất, giá trị 16,2 tỷ đồng. Đây là phiên thứ 8 liên tiếp khối ngoại mua ròng MSN. KDH là mã bị bán ròng mạnh nhất, giá trị 10,4 tỷ đồng. Bên sàn Hà Nội, giá trị mua ròng của khối ngoại tăng 10% lên gần 16 tỷ đồng. Dẫn đầu danh sách mua ròng của khối ngoại là 2 cổ phiếu dầu khí PGS và PVX.

**Tin trong nước**

Bộ Công Thương kiến nghị Thủ tướng Chính phủ chỉnh sửa một số nội dung trong dự thảo, cụ thể Bộ Công thương muốn được thả nổi giá bán lẻ điện.

Trong tuần cuối của tháng 4, một loạt dự án FDI lớn được cấp phép, nếu thống kê chính xác con số của tháng 4, tổng lượng vốn FDI đăng ký sẽ tăng lên đáng kể so với số liệu được công bố trước đó.

Đầu tháng 5, dự thảo Thông tư liên tịch hướng dẫn áp dụng các quy định của Luật sửa đổi, bổ sung một số điều của Bộ luật Hình sự về các tội phạm trong lĩnh vực chứng khoán sẽ được công bố để lấy ý kiến và ban hành trong quý II/2012.

**Tin quốc tế**

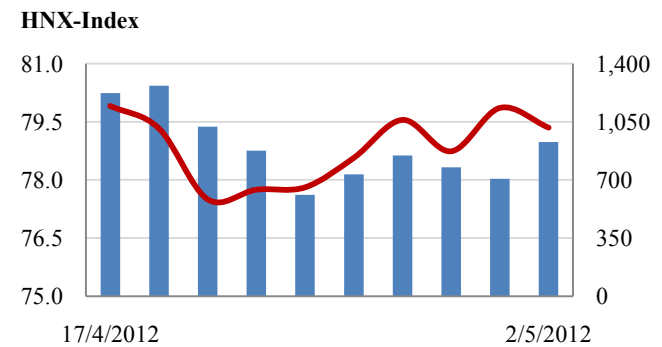
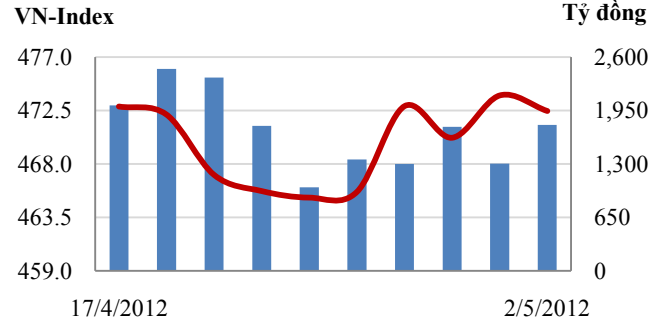
Theo số liệu khảo sát của HSBC, chỉ số quản lý thu mua sản xuất (PMI) tháng 4 của Trung Quốc đạt 49,3 điểm so với 48,3 điểm trong tháng 3, cho thấy sản xuất của Trung Quốc tiếp tục thu hẹp tháng thứ 6 liên tiếp.

Cơ sở tiền tệ của Nhật Bản trong tháng 4 giảm 0,3% so với cùng kỳ năm trước, làm tăng sức ép buộc Ngân hàng Trung ương Nhật Bản tăng kích thích kinh tế.

**CHỈ SỐ CHÍNH**

	Tăng / Giảm		Khối lượng			Số lượng cổ phiếu			P/E	
	Điểm	%	KL	%	GDTT	Tăng	Giảm	Đứng		
VN-Index	472.5	-1.3	-0.3%	118.3	37.3%	3.4	135	123	46	11.0x
HNX-Index	79.4	-0.5	-0.6%	89.0	31.7%	1.9	187	113	96	9.1x
VN30	539.7	-1.5	-0.3%	24.5	32.4%	1.2	10	17	3	15.0x
19 CP vốn hóa lớn nhất	500.3	-1.7	-0.3%	12.6	19.0%	0.8	5	11	3	13.5x
30 CP vốn hóa trung bình	231.8	-2.4	-1.0%	49.4	53.5%	0.7	9	17	3	8.1x
40 CP vốn hóa nhỏ	349.2	-1.0	-0.3%	38.4	46.4%	0.6	13	20	7	8.4x
Ngân hàng	371.1	-4.3	-1.1%	18.4	59.3%	0.3	0	7	2	9.1x
Bất động sản (trừ VIC)	242.2	-4.5	-1.9%	31.4	14.5%	1.3	20	28	7	7.9x
Thực phẩm (trừ MSN)	652.7	4.0	0.6%	2.6	3.6%	0.1	10	15	4	7.7x

**Giao dịch 10 phiên gần nhất**



**THẾ GIỚI**

	Chỉ số	điểm	%
Mỹ: Dow Jones	13,269	-10.8	-0.1%
Mỹ: S&P 500	1,402	-3.5	-0.3%
Anh: FTSE 100	5,758	-54.1	-0.9%
Nhật: Nikkei 225	9,380	29.3	0.3%
Hong Kong: Hang Seng	21,309	0.0	0.0%

**KINH TẾ VĨ MÔ**

	Tháng 3	Tháng 4	Lũy kế
Tăng trưởng GDP	4.00%		
Lạm phát so hàng tháng	0.16%	0.05%	
Lạm phát so với cùng kỳ (năm)	15.95%	10.54%	
Chỉ số công nghiệp (%)	4.10%		
Xuất khẩu (triệu \$)	9,150		
Nhập khẩu (triệu \$)	9,300		
Thâm hụt thương mại (triệu \$)	- 150		
FDI cam kết (triệu \$)	1,404		
FDI giải ngân (triệu \$)	1,520		

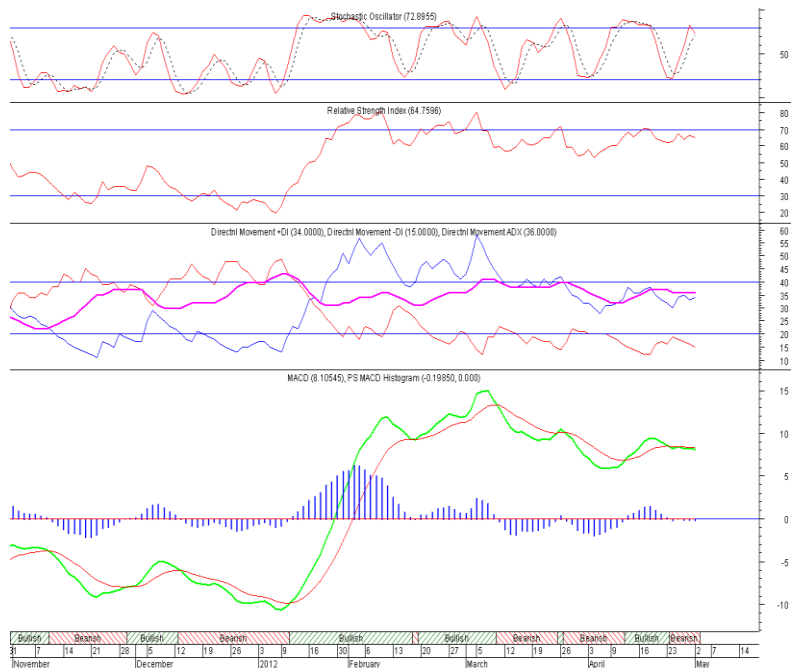
(Nguồn: Tổng cục Thống kê)

(KL: triệu CP)

**PHÂN TÍCH KỸ THUẬT- HSX**

VNI giảm nhẹ về 472.46 điểm, KLGD tăng mạnh lên 115 triệu đơn vị. VNI vẫn nằm sát trên đường MA10 và đang linh xình ở vùng đỉnh. Phiên giao dịch 2/5 nhiều cổ phiếu tăng nóng như KSS, HSG, DRC, NTL,... dư bán sản về cuối phiên cho thấy áp lực chốt lời gia tăng mạnh, xu thế này có thể lan rộng ra ở nhiều mã nhỏ khác. VNI có thể sẽ điều chỉnh trong những phiên tới.

**Khuyến nghị:** Nhà đầu tư nên giảm tỷ trọng cổ phiếu nhất là ở những mã có tính đầu cơ cao.



**XU HƯỚNG THỊ TRƯỜNG**

Ngắn hạn	Trung tính
Trung hạn	Tăng
Dài hạn	Tăng

**CÁC NGƯỠNG KHÁNG CỰ VÀ HỖ TRỢ**

Kháng cự 1	475
Kháng cự 2	520
Vùng hỗ trợ 1	440
Vùng hỗ trợ 2	425

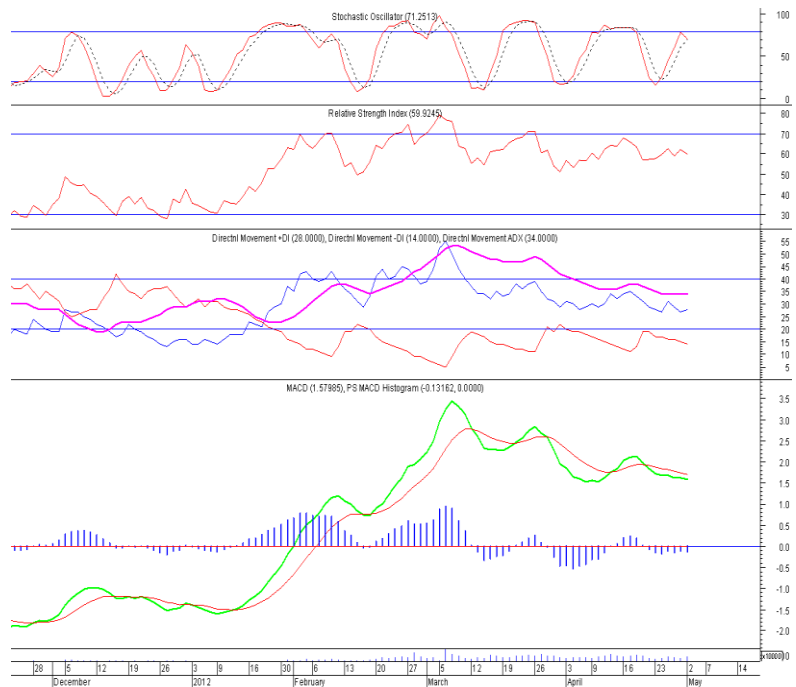
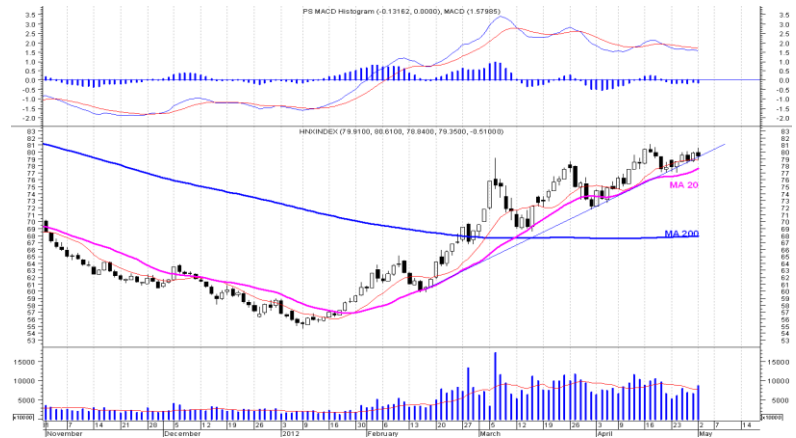
**THÔNG TIN CẬP NHẬT TRÊN SÀN**

- SSC** Từ ngày 27/4 - 27/6, SSIAM, tổ chức có liên quan đến cổ đông nội bộ của CTCP Giống cây trồng Miền Nam đăng ký mua 300.000 cổ phiếu, đăng ký bán 300.000 cổ phiếu, số cổ phiếu sẽ nắm giữ là 2.306.070 cổ phiếu, chiếm 15,59% vốn điều lệ, nhằm tăng khối lượng sở hữu.
- VSC** Từ ngày 27/4 - 27/6, Quỹ Đầu tư Chứng khoán Bản Việt, cổ đông lớn của CTCP Container Việt Nam đăng ký mua 300.000 cổ phiếu, đăng ký bán 300.000 cổ phiếu, số cổ phiếu sẽ nắm giữ là 1.411.610 cổ phiếu, chiếm 5,94% vốn điều lệ, nhằm tái cơ cấu danh mục đầu tư.
- STB** Từ ngày 27/4 - 27/6, ông Đào Nguyên Vũ - Phó tổng giám đốc Ngân hàng Thương mại Cổ phần Sài Gòn Thương Tín đăng ký bán 150.000 cổ phiếu, số cổ phiếu sẽ nắm giữ còn 120.805 cổ phiếu, nhằm giải quyết nhu cầu tài chính cá nhân.
- HBC** Từ ngày 21/2 - 21/4, CTCP Đầu tư phân phối Satico, tổ chức có liên quan của CTCP Xây dựng và Kinh doanh Địa ốc Hòa Bình đăng ký mua 200.000 cổ phiếu, đăng ký bán 200.000 cổ phiếu, đã mua 0 cổ phiếu, đã bán 133.890 cổ phiếu. Nguyên nhân không mua bán hết là do đã cơ cấu xong danh mục đầu tư

**PHÂN TÍCH KỸ THUẬT- HNX**

HNX giảm điểm nhẹ về 79.35 điểm, KLGĐ tăng mạnh lên 87 triệu đơn vị. HNX vẫn đang nhận được hỗ trợ bởi đường MA10 và đường trendline tăng từ Tháng 2. Ngưỡng hỗ trợ mạnh MA20 của HNX ở vùng 77 điểm. HNX có thể sẽ điều chỉnh trong những phiên tới.

**Khuyến nghị:** Nhà đầu tư nên giảm tỷ trọng cổ phiếu nhất là ở những mã có tính đầu cơ cao.



**XU HƯỚNG THỊ TRƯỜNG**

Ngắn hạn	Trung tính
Trung hạn	Tăng
Dài hạn	Tăng

**CÁC NGƯỠNG KHÁNG CỰ VÀ HỖ TRỢ**

Kháng cự 1	80.0
Kháng cự 2	90.0
Vùng hỗ trợ 1	72.0
Vùng hỗ trợ 2	68.0

**THÔNG TIN CẬP NHẬT TRÊN SÀN**

- DNY** Từ ngày 25/4 - 22/6, CTCP Chứng khoán Sài Gòn – Hà Nội, cổ đông lớn của CTCP Thép Dana - Ý đăng ký mua 2.459.420 cổ phiếu, đăng ký bán 2.459.420 cổ phiếu, nhằm cơ cấu lại danh mục đầu tư.
- KKC** Từ ngày 25/4 - 22/6, ông Đoàn Trung Hà - Ủy viên Hội đồng Quản trị CTCP Sản xuất và Kinh doanh Kim khí đăng ký mua 200.000 cổ phiếu, nhằm đầu tư cá nhân.
- NDN** Từ ngày 25/4 - 22/6, bà Mai Thị Thi, vợ ông Nguyễn Quang Trung - Chủ tịch Hội đồng Quản trị CTCP Đầu tư Phát triển Nhà Đà Nẵng đăng ký bán 50.000 cổ phiếu, đăng ký mua 250.000 cổ phiếu, nhằm cơ cấu danh mục đầu tư.
- PVI** Từ ngày 25/4 - 15/6, Tổng Công ty Tài chính Cổ phần Dầu khí Việt Nam, người có liên quan đến Ủy viên Hội đồng Quản trị Công ty Cổ phần PVI đăng ký bán 1.038.740 cổ phiếu.

**HSX**

**HNX**

5CP TĂNG giá nhiều nhất			5CP GIẢM giá nhiều nhất		
Mã CK	Thay đổi	KL	Mã CK	Thay đổi	KL
BAS	7.14%	7.0	DQC	-4.98%	438.8
LIX	5.00%	70.1	DRC	-4.98%	843.8
VSH	5.00%	3,043.5	TCM	-4.96%	711.3
PJT	5.00%	14.3	GIL	-4.96%	5.3
HQC	5.00%	2,673.7	NTL	-4.94%	1108.2

(Đơn vị: nghìn CP)

5CP TĂNG giá nhiều nhất			5CP GIẢM giá nhiều nhất		
Mã CK	Thay đổi	KL	Mã CK	Thay đổi	KL
SEL	8.62%	44.6	DID	-9.76%	143.6
SD9	7.69%	694.8	ORS	-7.50%	357.8
LAS	7.36%	221.0	B82	-7.34%	3.1
VFR	7.14%	387.8	STL	-7.25%	411.2
PLC	7.00%	111.2	CAP	-6.95%	33.7

(Đơn vị: nghìn CP)

5CP có KLGD nhiều nhất			5CP có GTGD nhiều nhất		
Mã CK	Thay đổi	KL	Mã CK	Thay đổi	Giá trị
BGM	1.89%	5,472.2	KSS	-4.48%	64.5
KSS	-4.48%	4,798.0	BGM	1.89%	60.5
SAM	-4.12%	4,007.4	VIC	0.99%	22.3
PVT	3.77%	3,720.4	DPM	1.94%	51.4
VNE	-1.33%	3,325.3	SSI	-3.48%	45.7

(Đơn vị: tỷ VND)

5CP có KLGD nhiều nhất			5CP có GTGD nhiều nhất		
Mã CK	Thay đổi	KL	Mã CK	Thay đổi	Giá trị
HBB	-6.94%	11,994.3	HBB	-6.94%	80.8
PVX	-1.72%	5,586.9	SCR	-6.17%	67.4
SCR	-6.17%	4,334.9	PVX	-1.72%	64.1
VND	-2.33%	3,959.3	VND	-2.33%	50.5
IDJ	5.77%	3,055.2	AAA	6.70%	34.5

(Đơn vị: tỷ VND)

5CP NĐTNN mua nhiều nhất			5CP NĐTNN bán nhiều nhất		
Mã CK	Thay đổi	KL	Mã CK	Thay đổi	KL
ITA	-3.19%	590.0	KDH	4.62%	510.0
HAG	-1.40%	399.1	PHR	4.30%	157.6
TDH	-0.51%	302.1	BMI	0.00%	71.3
HPG	-3.08%	296.9	TNC	4.17%	57.0
CTG	-0.45%	251.0	VIC	0.99%	50.5

(Đơn vị: nghìn CP)

5CP NĐTNN mua nhiều nhất			5CP NĐTNN bán nhiều nhất		
Mã CK	Thay đổi	KL	Mã CK	Thay đổi	KL
PVX	-1.72%	236.2	VNR	5.83%	68.0
PGS	-2.09%	173.2	AAA	6.70%	43.0
VND	-2.33%	150.0	SDT	2.00%	40.0
DBC	-0.44%	104.1	BCC	-3.85%	25.0
PVC	0.00%	90.0	HPC	-1.89%	20.0

(Đơn vị: nghìn CP)

Ghi chú: % thay đổi giá = (giá cao nhất trong phiên - giá thấp nhất trong phiên) / giá tham chiếu

**KHUYẾN CÁO**

Báo cáo này được phát hành bởi VietinBankSc. Các thông tin, nhận định trong báo cáo đều dựa trên các nguồn thông tin có sẵn, đã công bố ra công chúng được xem là đáng tin cậy và hợp pháp. Tuy nhiên, VietinBankSc không đảm bảo tính đầy đủ, chính xác của các thông tin này. Nhà đầu tư sử dụng báo cáo cần lưu ý các nhận định, dự báo trong báo cáo mang tính chủ quan của người viết. Nhà đầu tư tự chịu trách nhiệm về quyết định của mình.

**Mr. Phan Ngọc Minh**

Trưởng phòng Nghiên cứu- Phân tích  
Tel: (84.4) 3974 7952  
minhpn@vietinbanksc.com.vn

**Ms. Nguyễn Thu Huyền**

Phó phòng Nghiên cứu- Phân tích  
Tel: (84.4) 3974 7952  
huyennt@vietinbanksc.com.vn

**Trụ sở chính**

306 Bà Triệu, Hai Bà Trưng, Hà Nội  
Tel: (84.4) 6278 0012

**P. Giao dịch Thái Thịnh**

Số 196 Thái Thịnh, Đống Đa, Hà Nội  
Tel: (84.4) 3519 0142

**Chi nhánh Tp. Hồ Chí Minh**

49 Tôn Thất Đạm, Q1, TP.HCM  
Tel: (84.8) 3820 9987

**P. Giao dịch Phan Đăng Lưu**

Tầng M, 24A Phan Đăng Lưu, P.6, Q.Bình Thạnh, TP.HCM  
Tel: (84.8) 3551 5606