

Khôi ngoại mua ròng mạnh trên HNX

Chính phủ sẽ họp phiên thường kỳ tháng 4 vào tuần sau và thị trường đang kỳ vọng xuất hiện thêm nhiều giải pháp hỗ trợ nền kinh tế. Tuy nhiên, cả buổi sáng thị trường chỉ giao dịch linh xình, đặc biệt tại các mã vốn hóa lớn. Dòng tiền đầu cơ chảy mạnh vào thị trường từ đầu giờ chiều với sự tăng giá trở lại của các mã dẫn dắt VND, VCG, PVX... Trong khi đó, các mã khoáng sản vẫn không ngừng tăng trần, nổi bật là dòng họ K. Dòng nhà dầu khí cũng đã bật trần trở lại. Các mã ngân hàng không tăng tích cực lắm khi chỉ số ngành chỉ tăng 1,31 điểm. HBB giao dịch hơn 6 triệu đơn vị, giảm mạnh so với 2 phiên trước. Chốt phiên, VN-Index tăng 3,56 điểm lên 473,77 điểm. HNX-Index tăng 1,12 điểm. Mốc 80 vẫn chưa được chinh phục.

Trên HSX, khối ngoại bán ròng 2 tỷ đồng, trong đó HPG và MBB được mua nhiều nhất, đều trên 4 tỷ. Tuy nhiên giá trị bán khá lớn với CII bị bán 17 tỷ, VIC bị bán 10 tỷ. Trên HNX, khối ngoại mua ròng 15 tỷ, tập trung tại HBB với giá trị 7,9 tỷ. VND, NTP, PGS cũng nằm trong top các mã được mua nhiều nhất. SCR bị bán nhiều nhất, giá trị 1,9 tỷ.

Tin trong nước

Tháng 6/2012 sẽ triển khai kết nối các Sở GDCK ASEAN, Sở GDCK Singapore và Sở GDCK Malaysia thực hiện kết nối đầu tiên. Sở GDCK Thái Lan sẽ tham gia kết nối vào tháng 8/2012.

Theo đúng quy định, ngày 1-5, các NHTM chính thức chấm dứt huy động vàng. Tuy nhiên, nhiều NH đã chuyển huy động vàng sang giữ hộ vàng, lợi tức gửi vàng có nơi lên 4,6%/năm.

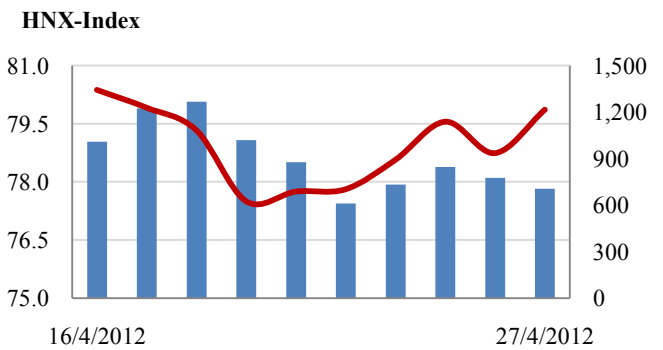
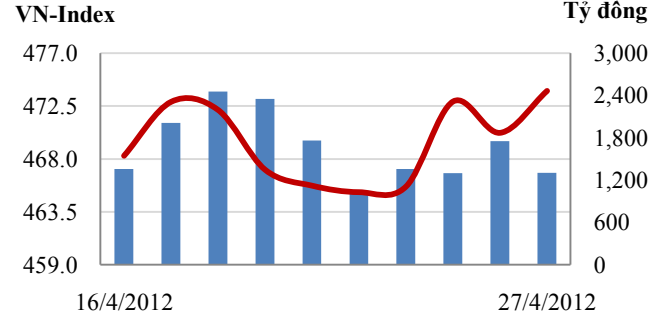
Theo đánh giá của Tổ điều hành thị trường trong nước, dự kiến tháng 5 tới, CPI của cả nước sẽ tăng khoảng 0,15-0,2% so với tháng 4 do tác động của tăng giá xăng dầu và tăng lương cơ bản cộng với các điều chỉnh giá tại những loại hàng hóa, dịch vụ khác.

Tin quốc tế

Theo số liệu được Tổng cục thống kê Trung Quốc công bố, chỉ số quản lý sức mua chính thức của nước này trong tháng 4 đạt mức 53,3 - cao nhất 13 tháng. Con số trên cho thấy khu vực công nghiệp tăng trưởng mạnh mặc dù thấp hơn so với mức dự báo 53,6.

Standard & Poor's hạ bậc tín nhiệm của 16 ngân hàng Tây Ban Nha. Santander bị hạ từ mức A- xuống A-2. Banco Espanol de Credit, bị hạ từ A+ xuống A-1.

Giao dịch 10 phiên gần nhất



THẾ GIỚI

	Chỉ số	điểm	%
Mỹ: Dow Jones	13,279	65.7	0.5%
Mỹ: S&P 500	1,406	7.9	0.6%
Anh: FTSE 100	5,812	74.5	1.3%
Nhật: Nikkei 225	9,389	37.9	0.4%
Hong Kong: Hang Seng	21,094	0.0	0.0%

KINH TẾ VĨ MÔ

	Tháng 3	Tháng 4	Lũy kế
Tăng trưởng GDP	4.00%		
Lạm phát so hàng tháng	0.16%	0.05%	
Lạm phát so với cùng kỳ (năm)	15.95%	10.54%	
Chỉ số công nghiệp (%)	4.10%		
Xuất khẩu (triệu \$)	9,150		
Nhập khẩu (triệu \$)	9,300		
Thâm hụt thương mại (triệu \$)	- 150		
FDI cam kết (triệu \$)	1,404		
FDI giải ngân (triệu \$)	1,520		

(Nguồn: Tổng cục Thống kê)

CHỈ SỐ CHÍNH

	Tăng / Giảm		Khối lượng			Số lượng cổ phiếu			P/E	
	Điểm	%	KL	%	GDTT	Tăng	Giảm	Đứng		
VN-Index	473.8	3.6	0.8%	86.2	-10.5%	6.1	195	67	43	11.0x
HNX-Index	79.9	1.1	1.4%	67.6	-10.0%	1.7	226	62	108	9.1x
VN30	541.2	3.1	0.6%	18.5	23.8%	2.6	23	5	2	15.0x
19 CP vốn hóa lớn nhất	502.0	2.1	0.4%	10.6	-29.0%	0.3	13	4	2	13.5x
30 CP vốn hóa trung bình	234.1	3.5	1.5%	32.2	-26.9%	2.3	24	3	2	8.1x
40 CP vốn hóa nhỏ	350.2	9.1	2.6%	26.2	-6.3%	0.7	33	3	4	8.4x
Ngân hàng	375.3	1.3	0.3%	11.6	-40.0%	0.2	5	1	3	9.1x
Bất động sản (trừ VIC)	246.7	3.5	1.4%	27.4	-11.3%	2.2	37	10	8	7.9x
Thực phẩm (trừ MSN)	648.7	10.9	1.7%	2.5	21.7%	1.9	18	5	6	7.7x

(KL: triệu CP)

PHÂN TÍCH KỸ THUẬT- HSX

VNI tăng điểm nhẹ lên 473.77 điểm, KLGĐ duy trì ở mức khá cao đạt 80 triệu đơn vị. VNI vẫn nằm sát trên đường MA10 và sát với vùng đỉnh. Nếu vượt qua đường đỉnh này với KLGĐ lớn thì xu thế tăng mới có thể được xác lập. Xu thế ngắn hạn vẫn là trung tính.

Khuyến nghị: Nhà đầu tư chấp nhận mạo hiểm có thể dùng một phần vốn mua với kỳ vọng VNI sẽ vượt đỉnh đi lên. Nhà đầu tư an toàn thì đợi xu thế thị trường rõ ràng mới quyết định.



XU HƯỚNG THỊ TRƯỜNG

Ngắn hạn	Trung tính
Trung hạn	Tăng
Dài hạn	Tăng

CÁC NGUỒN KHÁNG CỰ VÀ HỖ TRỢ

Kháng cự 1	475
Kháng cự 2	520
Vùng hỗ trợ 1	440
Vùng hỗ trợ 2	425

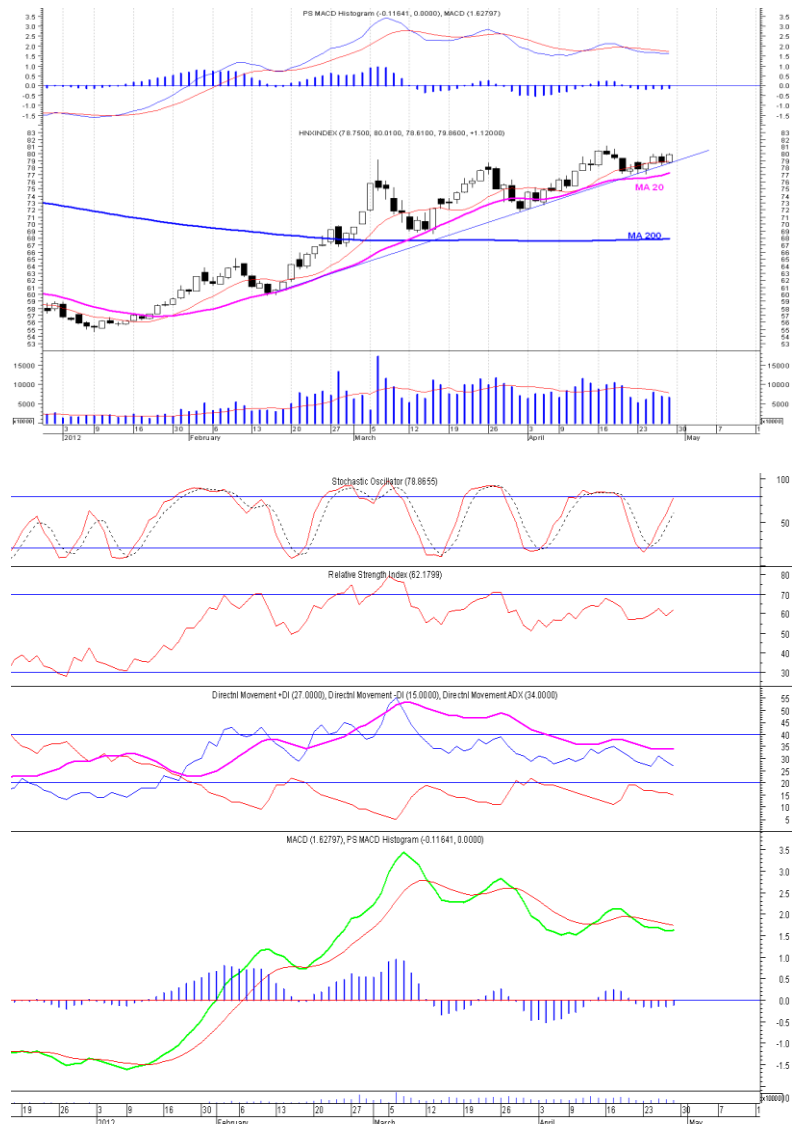
THÔNG TIN CẬP NHẬT TRÊN SÀN

- ITC** CTCP đầu tư - kinh doanh Nhà công bố báo cáo tài chính quý I/2012. Doanh thu thuần giảm gần 26% so với cùng kỳ năm trước, đạt 27,6 tỷ đồng trong khi giá vốn hàng bán chỉ giảm 19%, xuống 24 tỷ đồng. Lợi nhuận gộp chỉ còn 3,5 tỷ đồng giảm 54%. Doanh thu tài chính tăng đột biến, gấp hơn 10 lần cùng kỳ 2011, đạt 20,7 tỷ đồng. Phần lớn khoản doanh thu tài chính này đến từ việc chuyển nhượng cổ phiếu.
- AAM** Từ ngày 27/4 - 27/6, ông Nguyễn Thanh Nghĩa, cổ đông lớn của CTCP Thủy sản Mekong đăng ký mua 500.000 cổ phiếu, đăng ký bán 500.000 cổ phiếu, số cổ phiếu sẽ nắm giữ là 530.604 cổ phiếu, chiếm 5,806 vốn điều lệ, nhằm cơ cấu danh mục đầu tư.
- PRUBF1** Từ ngày 27/4 - 27/6, Công ty TNHH Quản lý quỹ SSI, cổ đông lớn của Quỹ Đầu tư Cân bằng Prudential đăng ký mua 2.000.000 chứng chỉ quỹ, đăng ký bán 2.000.000 chứng chỉ quỹ, số chứng chỉ quỹ sẽ nắm giữ là 4.754.730 chứng chỉ quỹ, chiếm 9,51% vốn điều lệ, nhằm tái cơ cấu danh mục đầu tư.
- ELC** Từ ngày 27/4 - 27/6, SSIAM, cổ đông lớn của CTCP đầu tư phát triển công nghệ điện tử - viễn thông đăng ký mua 1.000.000 cổ phiếu, đăng ký bán 1.000.000 cổ phiếu, số cổ phiếu sẽ nắm giữ là 2.070.960 cổ phiếu, chiếm 7,07% vốn điều lệ, nhằm tái cơ cấu danh mục đầu tư.

PHÂN TÍCH KỸ THUẬT- HNX

HNX tăng khá mạnh lên 79.86 điểm, KLGĐ vẫn duy trì ở mức trung bình thấp đạt 66 triệu đơn vị. HNX vẫn đang nhận được hỗ trợ bởi đường MA10 và đường trendline tăng từ Tháng 2. Ngưỡng hỗ trợ mạnh MA20 của HNX ở vùng 77 điểm. Xu thế ngắn hạn vẫn là trung tính.

Khuyến nghị: Nhà đầu tư chấp nhận mạo hiểm có thể dùng một phần vốn mua với kỳ vọng thị trường tăng phá đỉnh. Nhà đầu tư an toàn thì đợi xu thế thị trường rõ ràng mới quyết định.



XU HƯỚNG THỊ TRƯỜNG

Ngắn hạn	Trung tính
Trung hạn	Tăng
Dài hạn	Tăng

CÁC NGƯỠNG KHÁNG CỰ VÀ HỖ TRỢ

Kháng cự 1	80.0
Kháng cự 2	90.0
Vùng hỗ trợ 1	72.0
Vùng hỗ trợ 2	68.0

THÔNG TIN CẬP NHẬT TRÊN SÀN

- HBB** 85,21% trên tổng số phiếu biểu quyết tại đại hội đồng cổ đông thường niên của Habubank đã thông qua đề án sáp nhập vào SHB. Kế hoạch sáp nhập Habubank vào SHB hiện còn phụ thuộc vào kết quả tại đại hội đồng cổ đông thường niên của SHB vào ngày 5/5 tới.
- KSD** Từ ngày 26/4 - 22/6, bà Lê Phương Hồng, vợ ông Nguyễn Hữu Biên - Chủ tịch Hội đồng Quản trị Tổng CTCP Xuất khẩu Đông Nam Á Hamico đăng ký bán 20.000 cổ phiếu, đăng ký mua 20.000 cổ phiếu, nhằm cơ cấu danh mục đầu tư.
- CMS** Từ ngày 25/4 - 18/5, CTCP Cavico Xây dựng cầu hầm, tổ chức có liên quan đến Ủy viên Hội đồng Quản trị CTCP Cavico Xây dựng nhân lực và dịch vụ đăng ký bán 13.500 cổ phiếu, nhằm bổ sung nguồn vốn kinh doanh.
- VC3** Từ ngày 10/4 - 18/4, CTCP Chứng khoán VNDirect, cổ đông lớn của CTCP Xây dựng số đã bán hết 1.500.061 cổ phiếu, chiếm 18,75% vốn điều lệ.

HSX

HNX

5CP TĂNG giá nhiều nhất			5CP GIẢM giá nhiều nhất		
Mã CK	Thay đổi	KL	Mã CK	Thay đổi	KL
VKP	11.11%	0.1	STG	-4.87%	0.0
VSG	8.33%	0.0	SRF	-4.71%	0.0
BAS	7.69%	0.0	AVF	-4.71%	0.9
VSC	5.00%	0.1	CYC	-4.55%	0.0
TNC	5.00%	0.5	VFG	-4.37%	0.0

(Đơn vị: nghìn CP)

5CP TĂNG giá nhiều nhất			5CP GIẢM giá nhiều nhất		
Mã CK	Thay đổi	KL	Mã CK	Thay đổi	KL
MAX	8.41%	0.8	LCS	-7.00%	0.4
PDC	8.33%	0.0	VC3	-6.91%	0.1
TNG	8.08%	0.7	VC6	-6.74%	0.6
VKC	7.94%	0.6	DNM	-6.72%	0.0
PSG	6.98%	0.3	VC7	-6.67%	0.0

(Đơn vị: nghìn CP)

5CP có KLGD nhiều nhất			5CP có GTGD nhiều nhất		
Mã CK	Thay đổi	KL	Mã CK	Thay đổi	Giá trị
KTB	4.35%	4.0	KTB	4.35%	58.1
ITA	1.08%	1.8	MBB	0.00%	41.8
SAM	0.00%	3.1	IJC	4.62%	40.4
IJC	4.62%	3.0	SEC	4.81%	0.7
MBB	0.00%	2.7	SSI	0.88%	36.6

(Đơn vị: tỷ VND)

5CP có KLGD nhiều nhất			5CP có GTGD nhiều nhất		
Mã CK	Thay đổi	KL	Mã CK	Thay đổi	Giá trị
HBB	1.41%	6.1	SCR	-1.22%	51.6
PVX	0.87%	4.3	VND	2.38%	51.2
VND	2.38%	4.0	PVX	0.87%	49.9
SCR	-1.22%	3.2	HBB	1.41%	43.6
KLS	0.79%	2.4	KLS	0.79%	30.8

(Đơn vị: tỷ VND)

5CP NĐTNN mua nhiều nhất			5CP NĐTNN bán nhiều nhất		
Mã CK	Thay đổi	KL	Mã CK	Thay đổi	KL
MBB	0.00%	270.7	CII	1.28%	426.2
HPG	1.17%	185.2	PVF	4.67%	192.6
KBC	1.25%	140.1	SBT	1.46%	148.8
GMD	3.40%	128.2	EIB	0.00%	141.4
VCB	1.54%	111.0	KSB	4.71%	117.8

(Đơn vị: nghìn CP)

5CP NĐTNN mua nhiều nhất			5CP NĐTNN bán nhiều nhất		
Mã CK	Thay đổi	KL	Mã CK	Thay đổi	KL
HBB	1.41%	1,111.2	SCR	-1.82%	120.0
TAS	5.88%	108.4	VNR	0.84%	20.0
VND	2.38%	88.7	BVS	1.34%	13.9
VTM	6.10%	54.3	ICG	1.77%	10.0
VCG	4.58%	49.0	VIG	-2.63%	10.0

(Đơn vị: nghìn CP)

Ghi chú: % thay đổi giá = (giá cao nhất trong phiên - giá thấp nhất trong phiên) / giá tham chiếu

KHUYẾN CÁO

Báo cáo này được phát hành bởi VietinBankSc. Các thông tin, nhận định trong báo cáo đều dựa trên các nguồn thông tin có sẵn, đã công bố ra công chúng được xem là đáng tin cậy và hợp pháp. Tuy nhiên, VietinBankSc không đảm bảo tính đầy đủ, chính xác của các thông tin này. Nhà đầu tư sử dụng báo cáo cần lưu ý các nhận định, dự báo trong báo cáo mang tính chủ quan của người viết. Nhà đầu tư tự chịu trách nhiệm về quyết định của mình.

Mr. Phan Ngọc Minh

Trưởng phòng Nghiên cứu- Phân tích
Tel: (84.4) 3974 7952
minhpn@vietinbanksc.com.vn

Ms. Nguyễn Thu Huyền

Phó phòng Nghiên cứu- Phân tích
Tel: (84.4) 3974 7952
huyennt@vietinbanksc.com.vn

Trụ sở chính

306 Bà Triệu, Hai Bà Trưng, Hà Nội
Tel: (84.4) 6278 0012

P. Giao dịch Thái Thịnh

Số 196 Thái Thịnh, Đống Đa, Hà Nội
Tel: (84.4) 3519 0142

Chi nhánh Tp. Hồ Chí Minh

49 Tôn Thất Đạm, Q1, TP.HCM
Tel: (84.8) 3820 9987

P. Giao dịch Phan Đăng Lưu

Tầng M, 24A Phan Đăng Lưu, P.6, Q.Bình Thạnh, TP.HCM
Tel: (84.8) 3551 5606