

HNX-Index chinh phục ngưỡng 80 điểm

Trong thời gian đầu giao dịch, thị trường tăng điểm song có vẻ “nặng nhọc” do các chỉ số đều đã chạm tới ngưỡng kháng cự mạnh. Từ sau 10h30 khi cổ phiếu chứng khoán, bất động sản, khoáng sản, vật liệu xây dựng lại đồng loạt tăng kịch trần thì dòng tiền đầu cơ đã thực sự đổ vào thị trường. Màu tím lại bao phủ lên hầu hết các cổ phiếu trên cả hai sàn. Nhiều cổ phiếu không có dư bán. Và ngay từ đầu giờ giao dịch buổi chiều, lệnh mua đã châu chực đổ vào đẩy các cổ phiếu tăng cứng ở mức giá trần. VN-Index và HNX-Index đều nhanh chóng vượt qua ngưỡng 470 và 80 điểm. Khối lượng giao dịch tăng vọt. Tuy nhiên về cuối phiên, do sự giảm điểm của các mã lớn, VN-Index đã không giữ được mốc 470 điểm, chỉ còn tăng 5,74 điểm lên 468,26 điểm. HNX-Index giữ được mức điểm trên 80.

Trên HSX, giá trị mua ròng của khối ngoại đạt 22 tỷ đồng. MBB là cổ phiếu được mua ròng mạnh nhất, giá trị 11,8 tỷ đồng. Ở chiều ngược lại, DPM bị bán ròng 22 tỷ đồng, BVH 4,3 tỷ đồng. Bên sàn Hà Nội, khối ngoại mua ròng nhẹ 2 tỷ đồng. VND là cổ phiếu được mua ròng mạnh nhất HNX, giá trị 2,1 tỷ đồng.

Tin trong nước

UBCK vừa trình Bộ Tài chính xem xét phương án sửa đổi Quyết định số 121/2008/QĐ-BTC và Quyết định số 124/2008/QĐ-BTC, kiến nghị đơn giản hoá thủ tục hành chính đối với NĐT nước ngoài khi tham gia TTCK Việt Nam nhằm gia tăng thu hút dòng vốn ngoại có chất lượng cho TTCK.

Từ ngày 15.4, theo thông tư liên bộ Y tế - tài chính mức viện phí mới sẽ được áp dụng tại tất cả các bệnh viện trong cả nước.

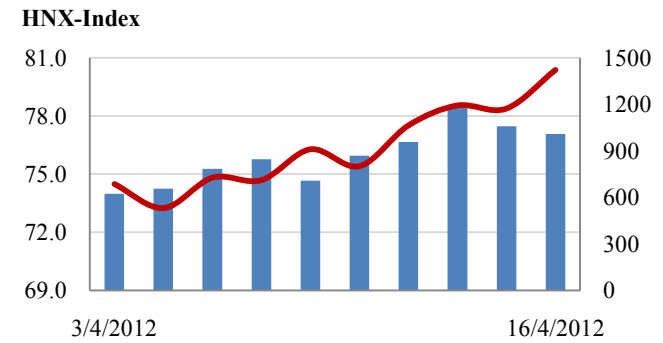
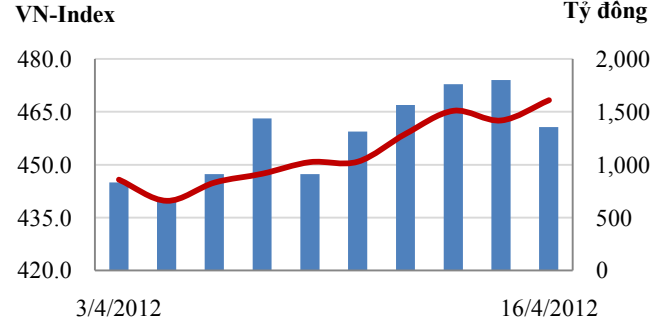
Công ty dịch vụ thông tin tài chính WVB công bố kết quả khảo sát chỉ số niềm tin kinh doanh (BCI) cho quý I/2012. BCI quý I/2012 đã giảm 3 điểm so với quý IV năm 2011 (116 điểm).

Tin quốc tế

Thứ trưởng Bộ Kinh tế Tây Ban Nha đã lên tiếng kêu gọi ECB mua trái phiếu của nước này để ngăn chặn khủng hoảng nợ nước ngoài khi chi phí đảm bảo trái phiếu khỏi vỡ nợ tăng lên mức kỷ lục.

Lạm phát tháng 3 của Ấn Độ là 6,9%, cao hơn dự báo, chủ yếu do giá lương thực tăng. nhưng lạm phát lõi (không tính giá nhiên liệu và lương thực) chỉ là 4,6%, thấp nhất 2 năm.

Giao dịch 10 phiên gần nhất



THẾ GIỚI	Tăng / Giảm		
	Chỉ số	điểm	%
Mỹ: Dow Jones	12,921	72.8	0.6%
Mỹ: S&P 500	1,370	-0.7	-0.1%
Anh: FTSE 100	5,666	-44.2	-0.8%
Nhật: Nikkei 225	9,471	-167.4	-1.8%
Hong Kong: Hang Seng	20,611	-90.4	-0.4%

KINH TẾ VĨ MÔ	Tháng 2	Tháng 3	Lũy kế
	Tăng trưởng GDP		4.00%
Lạm phát so hàng tháng	1.37%	0.16%	
Lạm phát so với cùng kỳ (năm)	16.44%	15.95%	
Chỉ số công nghiệp (%)	3.90%	4.10%	
Xuất khẩu (triệu \$)	8,300	9,150	24,523
Nhập khẩu (triệu \$)	8,579	9,300	24,774
Thâm hụt thương mại (triệu \$)	- 279	- 150	- 251
FDI cam kết (triệu \$)	1,193	1,404	2,630
FDI giải ngân (triệu \$)	600	1,520	2,520

(Nguồn: Tổng cục Thống kê)

CHỈ SỐ CHÍNH

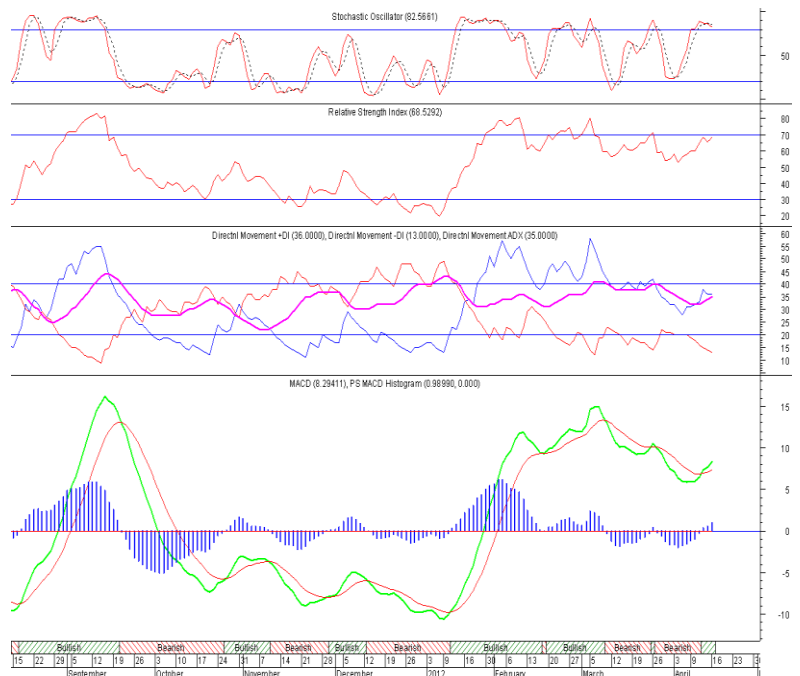
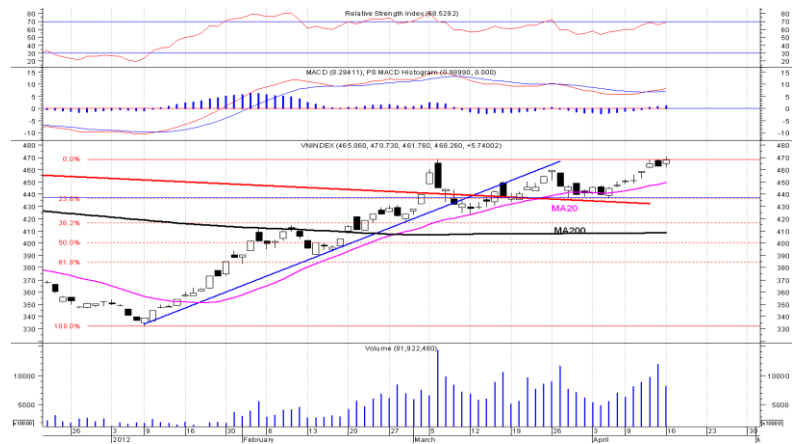
	Tăng / Giảm			Khối lượng			Số lượng cổ phiếu			P/E
	Điểm	%		KL	%	GDTT	Tăng	Giảm	Đứng	
VN-Index	468.3	5.7	1.2%	89.7	-26.5%	7.8	228	35	38	11.0x
HNX-Index	80.4	2.0	2.5%	91.3	-12.7%	2.5	256	45	95	9.1x
VN30	539.2	6.9	1.3%	28.1	-28.5%	1.3	25	4	1	15.0x
19 CP vốn hóa lớn nhất	503.0	3.2	0.6%	17.7	-27.7%	1.1	15	3	1	13.5x
30 CP vốn hóa trung bình	229.9	7.0	3.0%	48.2	-29.7%	0.2	27	1	1	8.1x
40 CP vốn hóa nhỏ	329.0	13.8	4.2%	30.5	-20.2%	0.5	36	1	3	8.4x
Ngân hàng	379.8	2.2	0.6%	20.5	-12.5%	0.3	7	1	1	9.1x
Bất động sản (trừ VIC)	240.2	8.7	3.6%	27.5	-48.3%	3.7	47	1	7	7.9x
Thực phẩm (trừ MSN)	639.2	14.8	2.3%	1.6	-45.9%	0.8	19	3	7	7.7x

(KL: triệu CP)

PHÂN TÍCH KỸ THUẬT- HSX

: Điều chỉnh diễn ra nhanh và VNI sớm tăng trở lại, đóng cửa phiên 16/4 VNI tăng lên 468.26 điểm, KLGĐ đạt 82 triệu cổ phiếu. VNI đang ở vùng đỉnh cũ nhưng chúng tôi nhận định VNI sẽ tiếp tục tăng vượt đỉnh này. Các chỉ báo kỹ thuật MACD, RMO, MA vẫn đang cho thấy thị trường trong xu thế tăng tốt.

Khuyến nghị: Nhà đầu tư nên tăng tỷ trọng cổ phiếu trong tài khoản. Tuy nhiên tránh mua đuổi giá cao, nhà đầu tư nên quan tâm tới nhóm cổ phiếu bluechip có cơ bản tốt.



XU HƯỚNG THỊ TRƯỜNG

Ngắn hạn	Tăng
Trung hạn	Tăng
Dài hạn	Tăng

CÁC NGƯỠNG KHÁNG CỰ VÀ HỖ TRỢ

Kháng cự 1	470
Kháng cự 2	500
Vùng hỗ trợ 1	420
Vùng hỗ trợ 2	410

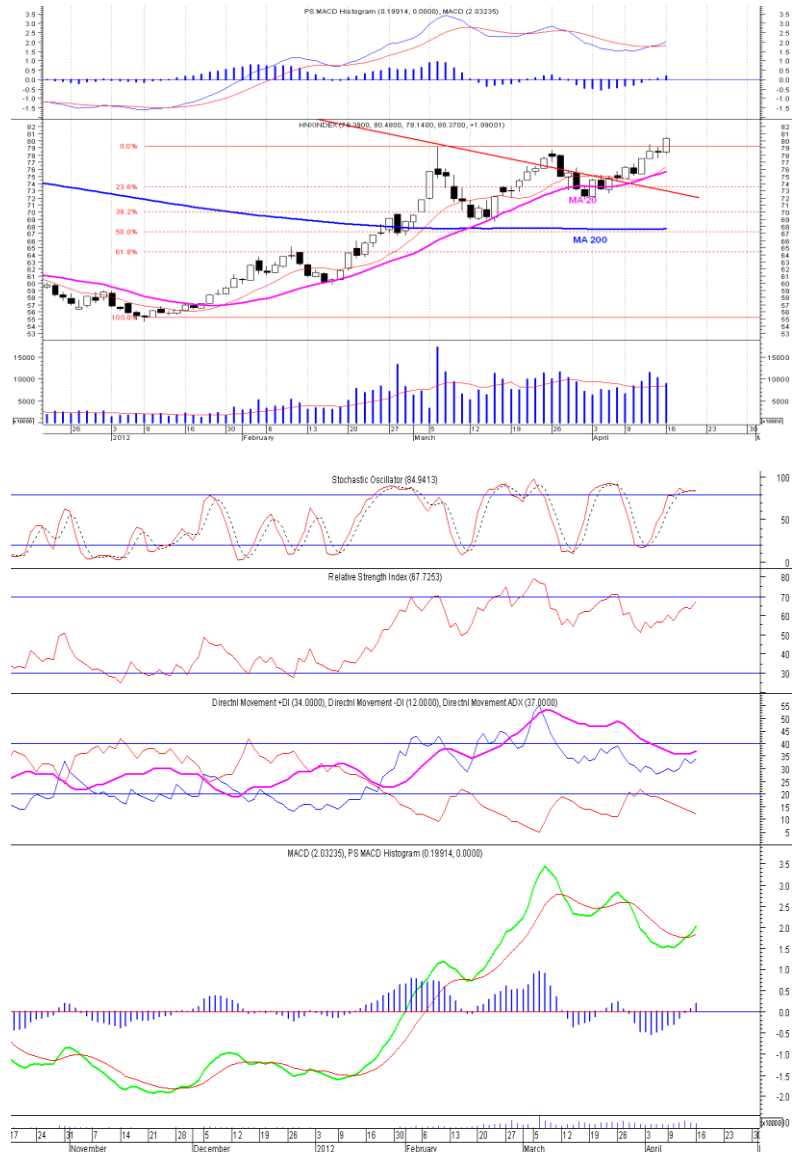
THÔNG TIN CẬP NHẬT TRÊN SÀN

- MDG** Từ ngày 23/4 - 19/7, CTCP Miền Đông đăng ký mua 1.000.000 cổ phiếu, chiếm 9,18% vốn điều lệ làm cổ phiếu quỹ. Số cổ phiếu quỹ sẽ sở hữu sau khi giao dịch là 1.000.000 cổ phiếu. Nguồn vốn thực hiện từ lợi nhuận chưa phân phối tính đến ngày 31/12/2011. Phương thức giao dịch là khớp lệnh và thỏa thuận.
- STB** Từ ngày 18/4 - 18/6, CTCP Sản xuất - Thương mại Thành Thành Công, tổ chức có liên quan đến cổ đông nội bộ của Ngân hàng Thương mại Cổ phần Sài Gòn Thương Tín đăng ký bán 22.036.210 cổ phiếu, số cổ phiếu sẽ nắm giữ còn 100.000 cổ phiếu, nhằm cơ cấu danh mục đầu tư.
- PXS** Từ ngày 17/4 - 17/6, ông Đỗ Hữu Thiện, anh ông Đỗ Văn Quang - Chủ tịch Hội đồng Quản trị CTCP Kết cấu Kim loại và Lắp máy Dầu khí đăng ký bán hết 30.000 cổ phiếu, nhằm đáp ứng nhu cầu tài chính cá nhân.
- QCG** Từ ngày 16/4 - 15/6, bà Lại Thị Hoàng Yến, con ông/bà Lại Thế Hà - Ủy viên Hội đồng Quản trị CTCP Quốc Cường Gia Lai đăng ký bán hết 98.860 cổ phiếu, nhằm giảm tỷ lệ sở hữu.

PHÂN TÍCH KỸ THUẬT- HNX

Như đã nhận định ở phiên trước HNX sẽ không điều chỉnh sâu và sớm tăng phá đỉnh. Đóng cửa phiên 16/4 HNX tăng mạnh lên 80.37 điểm – vượt 2 đỉnh gần đây, KLGĐ đạt 90 triệu cổ phiếu. Các chỉ báo kỹ thuật MACD, RMO, MA vẫn đang cho thấy thị trường trong xu thế tăng tốt. Dự báo thị trường còn tiếp tục tăng điểm.

Khuyến nghị: Nhà đầu tư nên tăng tỷ trọng cổ phiếu trong tài khoản. Tuy nhiên tránh mua đuổi giá cao, nhà đầu tư nên quan tâm tới nhóm cổ phiếu bluechip có cơ bản tốt.



XU HƯỚNG THỊ TRƯỜNG

Ngắn hạn	Tăng
Trung hạn	Tăng
Dài hạn	Tăng

CÁC NGƯỠNG KHÁNG CỰ VÀ HỖ TRỢ

Kháng cự 1	90.0
Kháng cự 2	125.0
Vùng hỗ trợ 1	68.0
Vùng hỗ trợ 2	64.0

THÔNG TIN CẬP NHẬT TRÊN SÀN

- HPR** Từ ngày 16/4 - 15/6, ông Trịnh Quang Tiến - Chủ tịch Hội đồng Quản trị CTCP Đầu tư Xây dựng Hồng Phát đăng ký bán 100.000 cổ phiếu, đăng ký mua 100.000 cổ phiếu, nhằm cơ cấu danh mục đầu tư.
- PVL** Từ ngày 16/4 - 12/6, Tổng CTCP Phong Phú, cổ đông lớn của CTCP Địa ốc Dầu khí đăng ký bán 3.332.000 cổ phiếu, đăng ký mua 1.000.000 cổ phiếu, nhằm cơ cấu lại danh mục đầu tư của Tổng Công ty.
- TNG** Từ ngày 16/4 - 13/6, ông Lã Anh Thắng - Tổng Giám đốc CTCP Đầu tư và Thương mại TNG đăng ký mua 100.000 cổ phiếu, nhằm tăng tỷ lệ sở hữu cổ phần.
- PVI** Từ ngày 16/4 - 14/6, ông Phạm Anh Đức - Phó Tổng Giám đốc CTCP PVI đăng ký bán 36.523 cổ phiếu, nhằm tái cơ cấu danh mục đầu tư.

HSX

HNX

5CP TĂNG giá nhiều nhất		
Mã CK	Thay đổi	KL
VKP	14.29%	24.4
CAD	12.50%	6.2
VFG	5.00%	32.5
STG	5.00%	0.0
BHS	5.00%	157.8

5CP GIẢM giá nhiều nhất		
Mã CK	Thay đổi	KL
BAS	-9.09%	7.3
VSG	-6.67%	4.3
VSI	-5.00%	2.2
SFC	-4.91%	0.2
DRL	-4.86%	1.5

(Đơn vị: nghìn CP)

5CP TĂNG giá nhiều nhất		
Mã CK	Thay đổi	KL
MKV	8.89%	2.4
SRA	8.51%	32.6
UNI	8.33%	308.1
SIC	8.00%	34.6
SD7	7.89%	74.0

5CP GIẢM giá nhiều nhất		
Mã CK	Thay đổi	KL
TVD	-13.38%	123.3
NHC	-8.83%	6.8
VGP	-6.94%	9.9
HTB	-6.89%	8.5
VBC	-6.86%	0.3

(Đơn vị: nghìn CP)

5CP có KLGD nhiều nhất		
Mã CK	Thay đổi	KL
ITA	3.06%	3,767.1
DXG	4.55%	115.4
SSI	4.76%	3,532.9
SBS	3.03%	3,288.0
EIB	1.10%	2,948.4

5CP có GTGD nhiều nhất		
Mã CK	Thay đổi	Giá trị
SSI	4.76%	76.6
EIB	1.10%	54.0
DPM	2.86%	48.5
DXG	4.55%	1.3
REE	2.98%	39.8

(Đơn vị: tỷ VND)

5CP có KLGD nhiều nhất		
Mã CK	Thay đổi	KL
HBB	1.41%	9,492.6
PVX	5.88%	7,179.6
VND	6.98%	5,482.2
KLS	4.55%	5,318.3
SHB	1.74%	3,835.9

5CP có GTGD nhiều nhất		
Mã CK	Thay đổi	Giá trị
PVX	5.88%	88.4
PGS	6.39%	79.4
VND	6.98%	73.8
KLS	4.55%	72.1
HBB	1.41%	67.9

(Đơn vị: tỷ VND)

5CP NĐTNN mua nhiều nhất		
Mã CK	Thay đổi	KL
MBB	1.94%	750.1
PVT	4.26%	500.0
SAM	3.80%	499.5
VCB	4.49%	318.0
PXL	3.45%	196.2

5CP NĐTNN bán nhiều nhất		
Mã CK	Thay đổi	KL
DPM	2.90%	678.7
BVH	-2.00%	59.5
GMD	-1.30%	116.0
PPC	1.00%	323.8
SJS	5.00%	74.5

(Đơn vị: nghìn CP)

5CP NĐTNN mua nhiều nhất		
Mã CK	Thay đổi	KL
PVL	5.63%	200.0
VND	6.98%	155.2
SD6	6.52%	100.0
VGS	6.15%	100.0
TDN	2.87%	90.0

5CP NĐTNN bán nhiều nhất		
Mã CK	Thay đổi	KL
PGS	6.88%	219.8
PVE	6.84%	64.7
PSG	-4.00%	60.0
SDT	3.47%	43.3
PVS	6.86%	34.6

(Đơn vị: nghìn CP)

Ghi chú: % thay đổi giá = (giá cao nhất trong phiên - giá thấp nhất trong phiên) / giá tham chiếu

KHUYẾN CÁO

Báo cáo này được phát hành bởi VietinBankSc. Các thông tin, nhận định trong báo cáo đều dựa trên các nguồn thông tin có sẵn, đã công bố ra công chúng được xem là đáng tin cậy và hợp pháp. Tuy nhiên, VietinBankSc không đảm bảo tính đầy đủ, chính xác của các thông tin này. Nhà đầu tư sử dụng báo cáo cần lưu ý các nhận định, dự báo trong báo cáo mang tính chủ quan của người viết. Nhà đầu tư tự chịu trách nhiệm về quyết định của mình.

Mr. Phan Ngọc Minh

Trưởng phòng Nghiên cứu- Phân tích
Tel: (84.4) 3974 7952
minhpn@vietinbanksc.com.vn

Ms. Nguyễn Thu Huyền

Phó phòng Nghiên cứu- Phân tích
Tel: (84.4) 3974 7952
huyennt@vietinbanksc.com.vn

Trụ sở chính

306 Bà Triệu, Hai Bà Trưng, Hà Nội
Tel: (84.4) 6278 0012

P. Giao dịch Thái Thịnh

Số 196 Thái Thịnh, Đống Đa, Hà Nội
Tel: (84.4) 3519 0142

Chi nhánh Tp. Hồ Chí Minh

49 Tôn Thất Đạm, Q1, TP.HCM
Tel: (84.8) 3820 9987

P. Giao dịch Phan Đăng Lưu

Tầng M, 24A Phan Đăng Lưu, P.6, Q.Bình Thạnh, TP.HCM
Tel: (84.8) 3551 5606