

Cổ phiếu ngân hàng quay đầu giảm điểm

Cổ phiếu ngân hàng bất ngờ bị bán mạnh và đồng loạt quay đầu giảm điểm trên cả hai sàn. Tích cực nhất chỉ có VCB giữ được màu xanh với sự hỗ trợ của khối ngoại. Cổ phiếu bất động sản lại tím trần ngay từ khi mở cửa nhưng sau đó một số mã giảm điểm do lực bán quá mạnh. Tuy nhiên hầu hết các mã nổi bật như ITA, ITC, HQC, HDG, DXG... giữ được phong độ khi vẫn tăng trần. Khối ngoại mua hơn 3 triệu SAM giúp cho cổ phiếu này tăng trần mạnh mẽ. Cổ phiếu chứng khoán cũng giữ đà tăng khá tốt. Giao dịch thỏa thuận nổi bật có VIC với 1,1 triệu giá tham chiếu. Thanh khoản vẫn tốt với tổng giá trị giao dịch gần 2.800 tỷ. Chốt phiên, VN-Index giảm 2,74 điểm xuống 462,52 điểm. HNX-Index giảm nhẹ 0,16 điểm.

Trên HSX, giá trị mua ròng của khối ngoại đạt 153 tỷ đồng. SAM là cổ phiếu được mua ròng mạnh nhất, giá trị 24 tỷ đồng. Ở chiều ngược lại, HPG bị bán ròng 2,8 tỷ đồng, GMD 2,2 tỷ đồng. Bên sàn Hà Nội, khối ngoại quay lại mua ròng 47 tỷ đồng. KLS là cổ phiếu được mua ròng mạnh nhất HNX, giá trị trên 35 tỷ đồng.

Tin trong nước

Bộ Kế hoạch và Đầu tư vừa phát hành Thông tư số 02/2012/TT-BKHĐT ngày 4 tháng 4 năm 2012 Quy định năm 2010 làm năm gốc thay cho năm gốc 1994 để tính các chỉ tiêu thống kê theo giá so sánh.

Ngày 13-4, UBND TP.HCM có văn bản kiến nghị Thủ tướng gia hạn nộp thuế thu nhập doanh nghiệp năm 2012 đối với nhóm doanh nghiệp nhỏ và vừa.

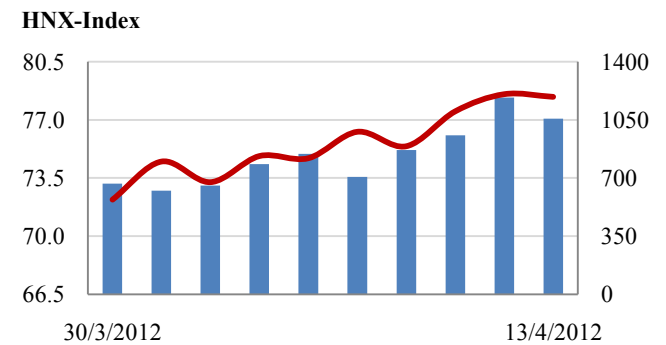
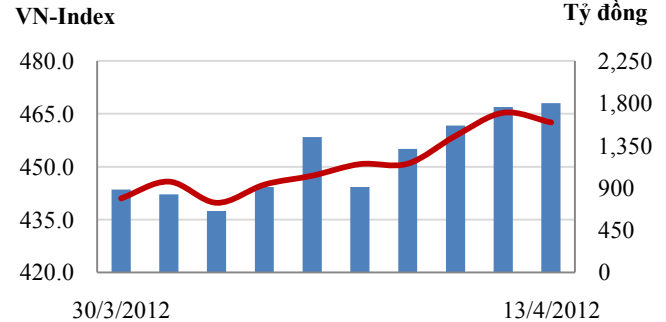
Tổng dư nợ cho vay nền kinh tế trên địa bàn tỉnh Hà Giang quý 1 đạt 7.367 tỷ đồng, tăng 22,5% so với cùng kỳ năm trước.

Tin quốc tế

Bộ trưởng Tài chính Nhật Bản Jun Azumi khẳng định Nhật Bản sẵn sàng đóng góp 50 tỷ USD cho Quỹ tiền tệ quốc tế (IMF) để giải quyết cuộc khủng hoảng nợ châu Âu.

Ngân hàng Trung ương Trung Quốc cho biết, nhân dân tệ sẽ có thể giao dịch trong khoảng tăng/giảm 1% so với tỷ giá tham chiếu chính thức hàng ngày của ngân hàng trung ương.

Giao dịch 10 phiên gần nhất



THẾ GIỚI

	Chỉ số	điểm	%
Mỹ: Dow Jones	12,850	-137.0	-1.1%
Mỹ: S&P 500	1,370	-17.3	-1.3%
Anh: FTSE 100	5,652	-58.7	-1.0%
Nhật: Nikkei 225	9,638	113.2	1.2%
Hong Kong: Hang Seng	20,701	373.7	1.8%

KINH TẾ VĨ MÔ

	Tháng 2	Tháng 3	Lũy kế
Tăng trưởng GDP		4.00%	
Lạm phát so hàng tháng	1.37%	0.16%	
Lạm phát so với cùng kỳ (năm)	16.44%	15.95%	
Chi số công nghiệp (%)	3.90%	4.10%	
Xuất khẩu (triệu \$)	8,300	9,150	24,523
Nhập khẩu (triệu \$)	8,579	9,300	24,774
Thâm hụt thương mại (triệu \$)	- 279	- 150	- 251
FDI cam kết (triệu \$)	1,193	1,404	2,630
FDI giải ngân (triệu \$)	600	1,520	2,520

(Nguồn: Tổng cục Thống kê)

CHỈ SỐ CHÍNH

	Tăng / Giảm		Khối lượng			Số lượng cổ phiếu			P/E	
	Điểm	%	KL	%	GDTT	Tăng	Giảm	Đứng		
VN-Index	462.5	-2.7	-0.6%	122.0	14.5%	3.5	103	135	68	10.8x
HNX-Index	78.4	-0.2	-0.2%	104.6	-14.1%	1.6	87	188	121	9.0x
VN30	532.3	-5.0	-0.9%	39.3	11.9%	2.3	9	16	5	14.8x
19 CP vốn hóa lớn nhất	499.9	-4.2	-0.8%	21.5	-6.2%	2.0	3	14	2	13.4x
30 CP vốn hóa trung bình	222.9	1.2	0.5%	68.5	8.1%	1.0	11	9	9	8.0x
40 CP vốn hóa nhỏ	315.2	-4.6	-1.4%	38.3	28.3%	0.7	8	30	2	8.2x
Ngân hàng	376.4	-7.0	-1.8%	23.5	-44.8%	0.5	2	4	3	9.0x
Bất động sản (trừ VIC)	231.4	-1.6	-0.7%	53.2	101.3%	0.5	25	23	7	7.7x
Thực phẩm (trừ MSN)	623.9	0.0	0.0%	3.0	-45.7%	0.0	12	11	6	7.4x

(KL: triệu CP)

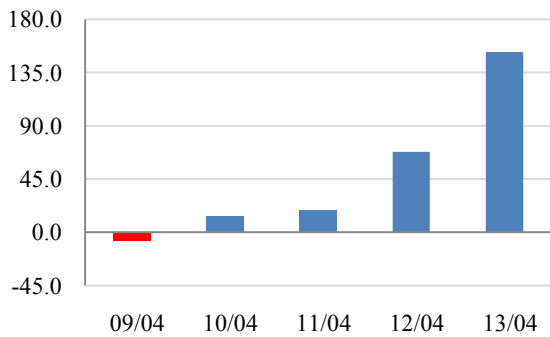
GIAO DỊCH KHỎI NGOẠI- Tuần 09/04 - 13/04

HOSE

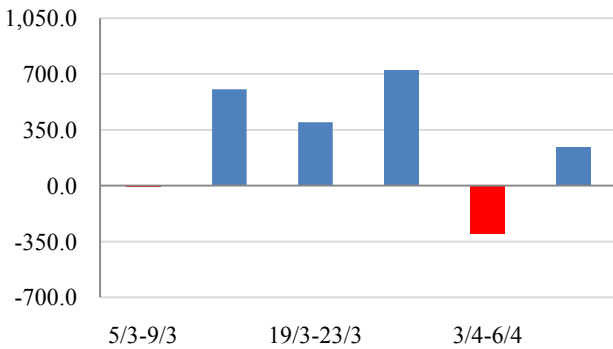
Phiên đầu tuần bán ròng nhẹ và mua ròng tất cả các phiên còn lại, khối ngoại tập trung giao dịch trong phiên cuối tuần với giá trị mua ròng 153 tỷ. Các mã được mua nhiều nhất là MBB (91,8 tỷ), VCB, STB, REE, SAM. Các mã bị bán nhiều nhất là VIC (71,2 tỷ), HAG, VIP, GMD và IJC.

Tổng kết 60 phiên, khối ngoại mua ròng 2294,3 tỷ. 30 phiên gần đây, khối ngoại đã mua ròng 1.660 tỷ.

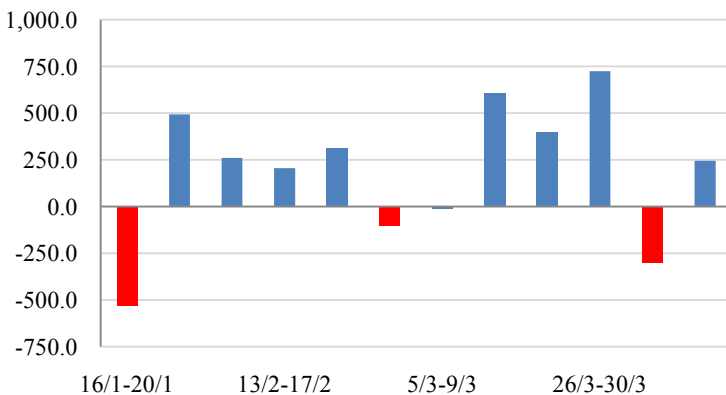
Giá trị mua ròng trong tuần (244,2 tỷ)



Giá trị mua ròng 30 phiên (1.660 tỷ)



Giá trị mua ròng 60 phiên (2.294,3 tỷ)

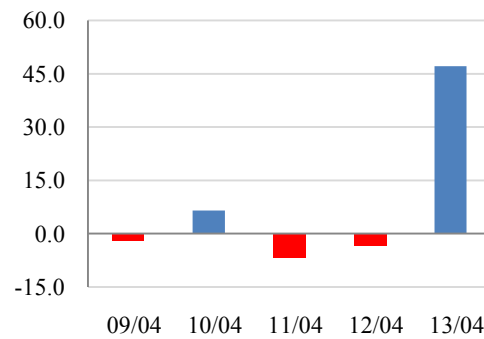


HNX

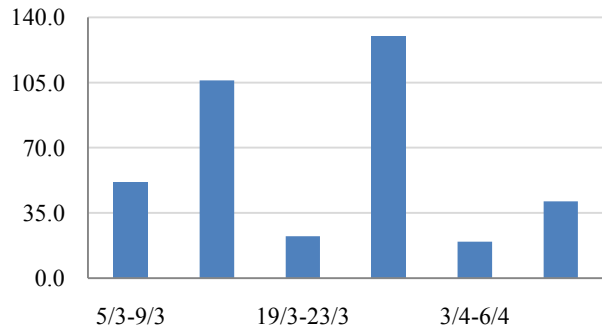
Tương tự như sàn HSX, khối ngoại tập trung giao dịch trong phiên cuối tuần với giá trị mua ròng đạt 47,1 tỷ. Các mã được mua nhiều nhất tiếp tục là KLS (30,8 tỷ), DBC, LAS, BVS, VND. Các mã bị bán nhiều nhất có PGS, NBC, SCR, NTP và SHB.

Giá trị mua ròng của khối ngoại trong 30 phiên gần đây là 370,8 tỷ và trong 60 phiên gần đây là 557,5 tỷ.

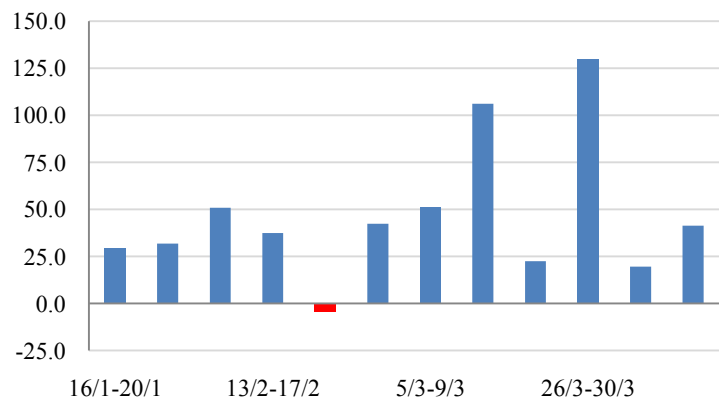
Giá trị mua ròng trong tuần (41,3 tỷ)



Giá trị mua ròng 30 phiên (370,8 tỷ)



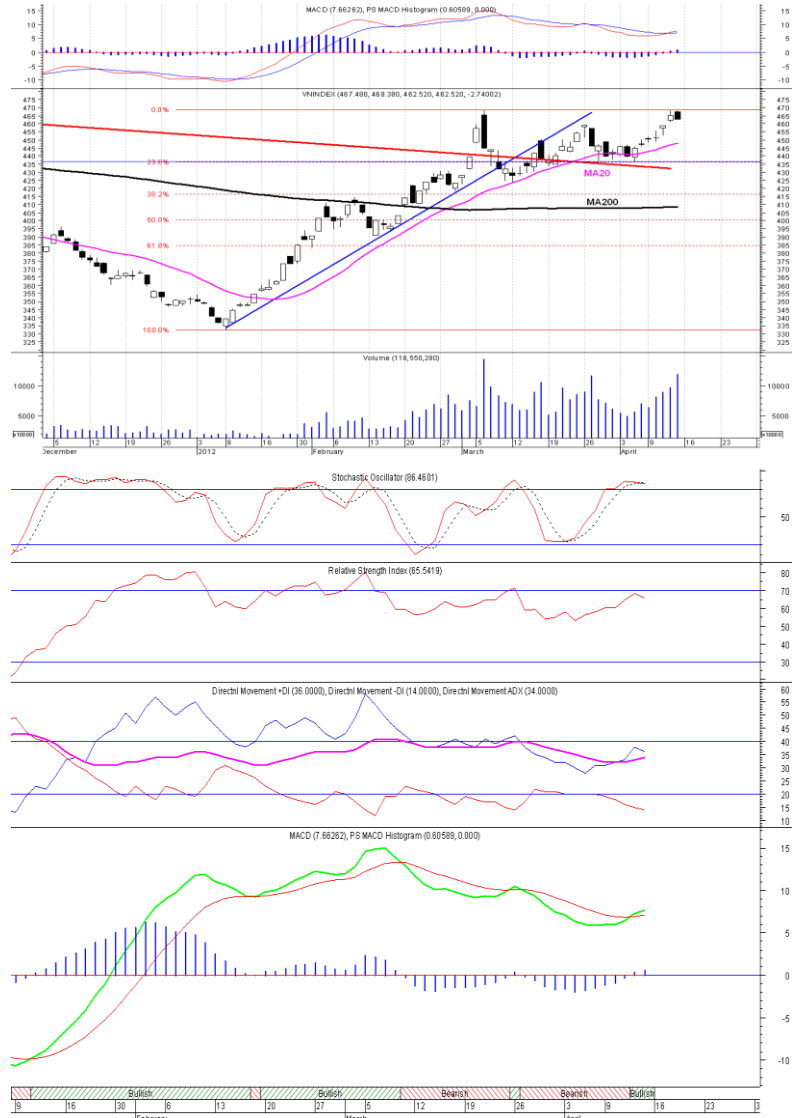
Giá trị mua ròng 60 phiên (557,5 tỷ)



PHÂN TÍCH KỸ THUẬT- HSX

Như chúng tôi đã dự báo VNI đã điều chỉnh khi lên vùng đỉnh 470 điểm. KLGĐ tăng mạnh lên hơn 122 triệu đơn vị. Chúng tôi cho rằng đây chỉ là điều chỉnh sau khi VNI tăng mạnh lên vùng đỉnh. Nhịp điều chỉnh sẽ không lớn và diễn ra nhanh. VNI vẫn trong xu thế tăng điểm và khả năng tăng vượt đỉnh là cao.

Khuyến nghị: Nhà đầu tư nên tăng tỷ trọng cổ phiếu trong tài khoản.



XU HƯỚNG THỊ TRƯỜNG

Ngắn hạn	Tăng
Trung hạn	Tăng
Dài hạn	Tăng

CÁC NGƯỠNG KHÁNG CỰ VÀ HỖ TRỢ

Kháng cự 1	470
Kháng cự 2	500
Vùng hỗ trợ 1	420
Vùng hỗ trợ 2	410

THÔNG TIN CẬP NHẬT TRÊN SÀN

SJS Ông Phan Ngọc Diệp -Chủ tịch HĐQT của CTCP Đầu tư Phát triển Đô thị và Khu Công nghiệp Sông Đà đã có đơn gửi Thủ tướng Chính phủ phản ánh, kiến nghị một số vấn đề liên quan đến việc Tập đoàn Sông Đà bổ nhiệm, miễn nhiệm Tổng Giám đốc, rút người đại diện phân vốn và yêu cầu đại hội đồng cổ đông bất thường tại Sudico là không đúng với quy định của Luật Doanh nghiệp và Điều lệ của Sudico.

JVC Từ ngày 7/2/2012 - 6/4/2012, Vietnam Holding Limited, cổ đông lớn của CTCP Thiết bị Y tế Việt Nhật đăng ký mua 1.500.000 cổ phiếu, đã mua 255.560 cổ phiếu. Nguyên nhân không mua hết là do cung cần không gặp nhau, số cổ phiếu hiện đang nắm giữ là 1.488.200 cổ phiếu, nhằm tái cấu trúc danh mục đầu tư.

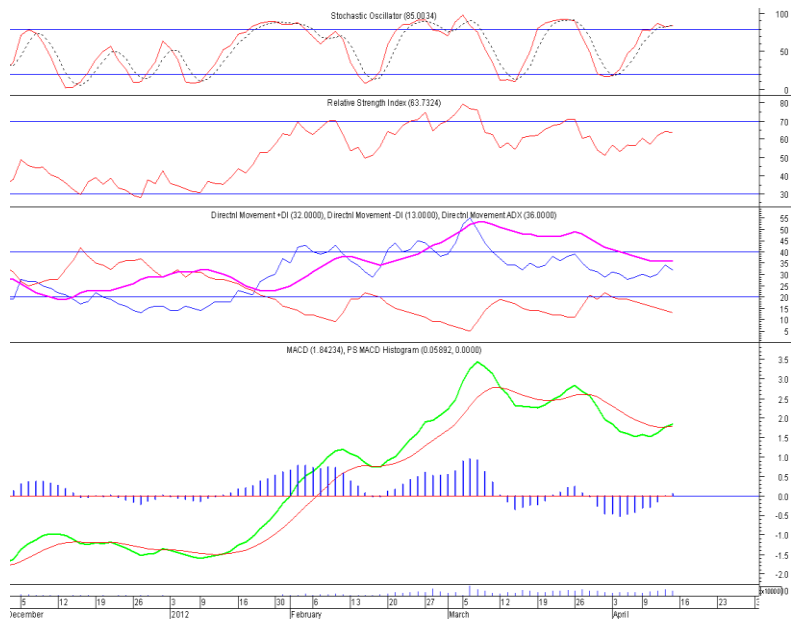
VRC Từ ngày 9/2/2012 - 6/4/2012, CTCP Chứng khoán Sài Gòn - Hà Nội, cổ đông lớn của CTCP xây lắp và Địa ốc Vũng Tàu đã mua 2.000.000 cổ phiếu, nâng số cổ phiếu nắm giữ lên 2.362.874 cổ phiếu, chiếm 16,66% vốn điều lệ, nhằm cơ cấu danh mục đầu tư.

DXG Từ ngày 11/4/2012 - 18/4/2012, ông Nguyễn Khánh Hưng - thành viên Hội đồng Quản trị kiêm Phó Tổng giám đốc CTCP dịch vụ và xây dựng địa ốc đất xanh đăng ký bán 10.000 cổ phiếu, nâng số cổ phiếu sẽ nắm giữ lên 148.844 cổ phiếu, nhằm giải quyết tài chính cá nhân.

PHÂN TÍCH KỸ THUẬT- HNX

HNX điều chỉnh khi lên vùng đỉnh 80 điểm, KLGD ở mức cao. Nhịp giảm điểm này sẽ sớm kết thúc, khả năng HNX tăng phá đỉnh là cao khi các tín hiệu kỹ thuật như MACD, RMO... đều ủng hộ xu hướng tăng tích cực.

Khuyến nghị: Nhà đầu tư nên tăng tỷ trọng cổ phiếu trong tài khoản.



XU HƯỚNG THỊ TRƯỜNG

Ngắn hạn	Tăng
Trung hạn	Tăng
Dài hạn	Tăng

CÁC NGƯỠNG KHÁNG CỰ VÀ HỖ TRỢ

Kháng cự 1	80.0
Kháng cự 2	90.0
Vùng hỗ trợ 1	68.0
Vùng hỗ trợ 2	64.0

THÔNG TIN CẬP NHẬT TRÊN SÀN

- DNY** Từ ngày 12/4/2012 - 8/6/2012, CTCP Chứng khoán Sài Gòn - Hà Nội, cổ đông lớn của CTCP Thép Dana - Ý đăng ký bán 500.000 cổ phiếu, đăng ký mua 500.000 cổ phiếu, nhằm cơ cấu lại danh mục đầu tư.
- HHL** Từ ngày 12/4/2012 - 8/6/2012, ông Nguyễn Duy Khương - thành viên BKS CTCP Hồng Hà Long An đăng ký bán hết 48.300 cổ phiếu, chiếm 1,76% vốn điều lệ, nhằm giải quyết nhu cầu tài chính cá nhân.
- LAS** Từ ngày 13/4/2012 - 12/6/2012, bà Nguyễn Thị Ngọc Thúy - thành viên BKS CTCP Supe Phốt phát và Hóa chất Lâm Thao đăng ký mua 10.000 cổ phiếu, nhằm đầu tư.
- PVI** Từ ngày 12/3/2012 - 5/4/2012, Tổng Công ty Tài chính Cổ phần Dầu khí Việt Nam, người có liên quan đến Ủy viên Hội đồng Quản trị CTCP PVI đã bán 1.000.000 cổ phiếu, số cổ phiếu nắm giữ còn 15.250.043 cổ phiếu, chiếm 7,41% vốn điều lệ.

HSX

HNX

5CP TĂNG giá nhiều nhất			5CP GIẢM giá nhiều nhất		
Mã CK	Thay đổi	KL	Mã CK	Thay đổi	KL
TAC	4.99%	39.0	CAD	-11.11%	30.1
HAP	4.92%	1,237.2	VSG	-6.25%	9.6
KAC	4.85%	9.4	VFMVFA	-5.00%	24.4
HOT	4.85%	0.2	DLG	-4.98%	4.7
SFI	4.84%	124.0	SSC	-4.94%	5.0

(Đơn vị: nghìn CP)

5CP TĂNG giá nhiều nhất			5CP GIẢM giá nhiều nhất		
Mã CK	Thay đổi	KL	Mã CK	Thay đổi	KL
V12	8.70%	56.2	SGC	-9.74%	0.1
ORS	7.50%	1003.9	VDL	-7.07%	1.9
PVV	6.94%	983.6	SJI	-6.96%	0.1
VC3	6.84%	0.3	DNM	-6.96%	1.2
STL	6.80%	199.0	SHN	-6.90%	1833.5

(Đơn vị: nghìn CP)

5CP có KLGD nhiều nhất			5CP có GTGD nhiều nhất		
Mã CK	Thay đổi	KL	Mã CK	Thay đổi	Giá trị
ITA	0.00%	6,929.5	VIC	-0.52%	21.2
HQC	3.70%	5,228.2	SSI	-0.47%	90.1
SAM	3.95%	4,815.0	ITA	0.00%	69.3
NVT	-2.78%	4,712.6	STB	-3.77%	62.1
LCG	0.85%	4,471.3	EIB	-1.09%	61.0

(Đơn vị: tỷ VND)

5CP có KLGD nhiều nhất			5CP có GTGD nhiều nhất		
Mã CK	Thay đổi	KL	Mã CK	Thay đổi	Giá trị
HBB	-4.05%	10,515.6	KLS	3.94%	119.2
KLS	3.94%	9,101.9	PVX	0.00%	87.6
PVX	0.00%	7,298.7	VND	2.38%	82.6
VND	2.38%	6,405.8	HBB	-4.05%	75.3
SHS	5.71%	5,458.7	PVS	2.96%	60.1

(Đơn vị: tỷ VND)

5CP NĐTNN mua nhiều nhất			5CP NĐTNN bán nhiều nhất		
Mã CK	Thay đổi	KL	Mã CK	Thay đổi	KL
SAM	3.95%	3,052.6	NVT	-2.78%	173.7
REE	0.00%	1,197.3	TLH	-1.49%	167.5
STB	-3.77%	791.8	PPC	0.00%	161.8
HSG	3.36%	771.8	TTF	3.85%	145.0
MBB	-1.90%	626.5	HPG	-0.39%	106.0

(Đơn vị: nghìn CP)

5CP NĐTNN mua nhiều nhất			5CP NĐTNN bán nhiều nhất		
Mã CK	Thay đổi	KL	Mã CK	Thay đổi	KL
KLS	3.94%	2,687.7	PVS	2.96%	214.6
HOM	2.94%	291.0	SHB	0.00%	87.9
PVX	-0.83%	228.0	VNR	-5.69%	58.8
VND	3.20%	187.3	ICG	-0.85%	50.0
PGS	-0.90%	150.0	SHN	-6.90%	36.1

(Đơn vị: nghìn CP)

Ghi chú: % thay đổi giá = (giá cao nhất trong phiên - giá thấp nhất trong phiên) / giá tham chiếu

KHUYẾN CÁO

Báo cáo này được phát hành bởi VietinBankSc. Các thông tin, nhận định trong báo cáo đều dựa trên các nguồn thông tin có sẵn, đã công bố ra công chúng được xem là đáng tin cậy và hợp pháp. Tuy nhiên, VietinBankSc không đảm bảo tính đầy đủ, chính xác của các thông tin này. Nhà đầu tư sử dụng báo cáo cần lưu ý các nhận định, dự báo trong báo cáo mang tính chủ quan của người viết. Nhà đầu tư tự chịu trách nhiệm về quyết định của mình.

Mr. Phan Ngọc Minh

Trưởng phòng Nghiên cứu- Phân tích
Tel: (84.4) 3974 7952
minhpn@vietinbanksc.com.vn

Ms. Nguyễn Thu Huyền

Phó phòng Nghiên cứu- Phân tích
Tel: (84.4) 3974 7952
huyennt@vietinbanksc.com.vn

Trụ sở chính

306 Bà Triệu, Hai Bà Trưng, Hà Nội
Tel: (84.4) 6278 0012

P. Giao dịch Thái Thịnh

Số 196 Thái Thịnh, Đống Đa, Hà Nội
Tel: (84.4) 3519 0142

Chi nhánh Tp. Hồ Chí Minh

49 Tôn Thất Đạm, Q1, TP.HCM
Tel: (84.8) 3820 9987

P. Giao dịch Phan Đăng Lưu

Tầng M, 24A Phan Đăng Lưu, P.6, Q.Bình Thạnh, TP.HCM
Tel: (84.8) 3551 5606