

Đến lượt cổ phiếu ngân hàng

Màu tím lại bao phủ lên hầu hết các mã bất động sản ngay từ khi mở cửa. Hàng loạt cổ phiếu có dư bán trống trơn. Với sự hỗ trợ ấy, ngành vật liệu xây dựng với các mã thép và xi măng cũng theo đà tăng mạnh. Dòng tiền đổ vào mạnh mẽ và đầy hưng phấn. Đà tăng không dừng lại ở đó mà tiếp tục lan sang ngành ngân hàng, chứng khoán với lực mua càng lúc càng lớn. Khối lượng giao dịch của ngành ngân hàng tăng tới 111,3% và chỉ số tăng 12,25 điểm. Tổng giá trị giao dịch trên 2 sàn đã vượt mức 2.800 tỷ đồng. EIB nổi bật với 4,7 triệu đơn vị giao dịch thỏa thuận. Tuy nhiên về cuối phiên, lực chốt lời khá mạnh đã khiến cho các chỉ số không thể đóng cửa ở mức giá cao nhất. VN-Index tăng 6,52 điểm lên 465,26 điểm. HNX-Index tăng 1,03 điểm lên 78,54 điểm.

Trên HSX, khối ngoại mua ròng 68 tỷ, dẫn đầu vẫn là các mã ngân hàng MBB, VCB. Bị bán mạnh nhất cũng là các bluechips VIC, HPG. Trên HNX, khối ngoại lại bán ròng 3 tỷ. Đứng đầu danh sách mua ròng của khối ngoại là IDJ, LAS, HBB và HUT. Bị bán nhiều nhất là NTP, PGS, SHB.

Tin trong nước

Hiệp hội Thép Việt Nam cho biết tính đến hết ngày 31-3, lượng thép tồn kho toàn ngành là 288.000 tấn, phối thép 510.000 tấn. lượng tiêu thụ thép 3 tháng đầu năm cũng thấp hơn cùng kỳ 10%.

Theo báo cáo quý mới nhất của Ernst & Young, Việt Nam được đánh giá là một trong 3 thị trường triển vọng nhất khu vực Châu Á Thái Bình Dương.

Nhiều ngân hàng đã tuyên bố giảm lãi suất cho vay tương ứng so với giảm trần lãi suất huy động. Trên thực tế, đã có 1 số ngân hàng giảm lãi suất cho vay về mức 12% -13% nhưng chưa nhiều.

Tin quốc tế

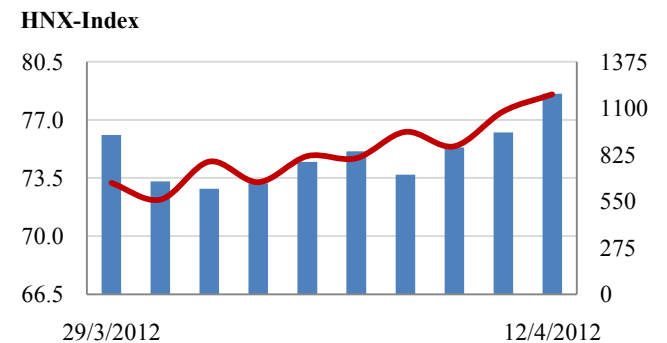
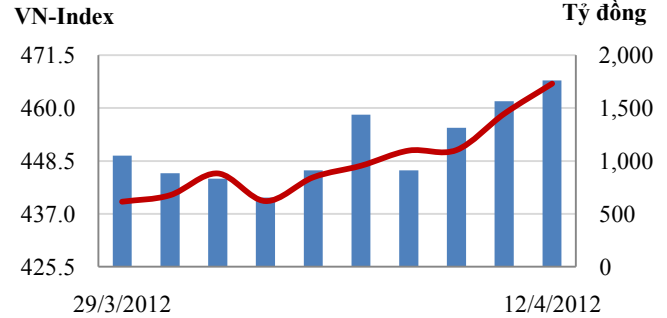
Theo Bộ Tài chính Mỹ, thâm hụt ngân sách tăng từ 188,2 tỷ USD cùng kỳ năm trước lên 198,2 tỷ USD trong tháng 3 khi tăng chi tiêu dành cho các khoản trợ cấp định kỳ và cho chương trình giải cứu tài sản xấu (TARP).

Trong báo cáo cập nhật hàng quý về Trung Quốc, Ngân hàng Thế giới dự báo Trung Quốc sẽ dần siết chặt tăng trưởng kinh tế ở mức 8,2% trong năm 2012 và 8,6% trong năm 2013.

CHỈ SỐ CHÍNH

	Tăng / Giảm			Khối lượng			Số lượng cổ phiếu			P/E
	Điểm	%		KL	%	GDTT	Tăng	Giảm	Đứng	
VN-Index	465.3	6.5	1.4%	106.5	7.1%	9.2	185	62	57	10.8x
HNX-Index	78.5	1.0	1.3%	121.8	22.5%	6.9	191	98	107	9.0x
VN30	537.3	9.7	1.8%	35.2	12.3%	7.1	22	5	3	14.8x
19 CP vốn hóa lớn nhất	504.0	5.9	1.2%	26.1	23.7%	6.7	17	1	1	13.4x
30 CP vốn hóa trung bình	221.7	3.6	1.6%	63.4	34.7%	1.3	28	0	1	8.0x
40 CP vốn hóa nhỏ	319.8	4.7	1.5%	29.8	-11.8%	1.4	37	0	3	8.2x
Ngân hàng	383.5	12.3	3.2%	42.5	111.3%	5.3	9	0	0	9.0x
Bất động sản (trừ VIC)	233.0	5.2	2.2%	26.4	-15.0%	0.5	51	1	3	7.7x
Thực phẩm (trừ MSN)	623.9	8.1	1.3%	5.5	128.8%	1.3	22	4	3	7.4x

Giao dịch 10 phiên gần nhất



THẾ GIỚI

	Chỉ số	điểm	%
Mỹ: Dow Jones	12,987	181.2	1.4%
Mỹ: S&P 500	1,388	18.9	1.4%
Anh: FTSE 100	5,710	75.7	1.3%
Nhật: Nikkei 225	9,525	66.1	0.7%
Hong Kong: Hang Seng	20,327	186.7	0.9%

KINH TẾ VĨ MÔ

	Tháng 2	Tháng 3	Lũy kế
Tăng trưởng GDP		4.00%	
Lạm phát so hàng tháng	1.37%	0.16%	
Lạm phát so với cùng kỳ (năm)	16.44%	15.95%	
Chỉ số công nghiệp (%)	3.90%	4.10%	
Xuất khẩu (triệu \$)	8,300	9,150	24,523
Nhập khẩu (triệu \$)	8,579	9,300	24,774
Thâm hụt thương mại (triệu \$)	- 279	- 150	- 251
FDI cam kết (triệu \$)	1,193	1,404	2,630
FDI giải ngân (triệu \$)	600	1,520	2,520

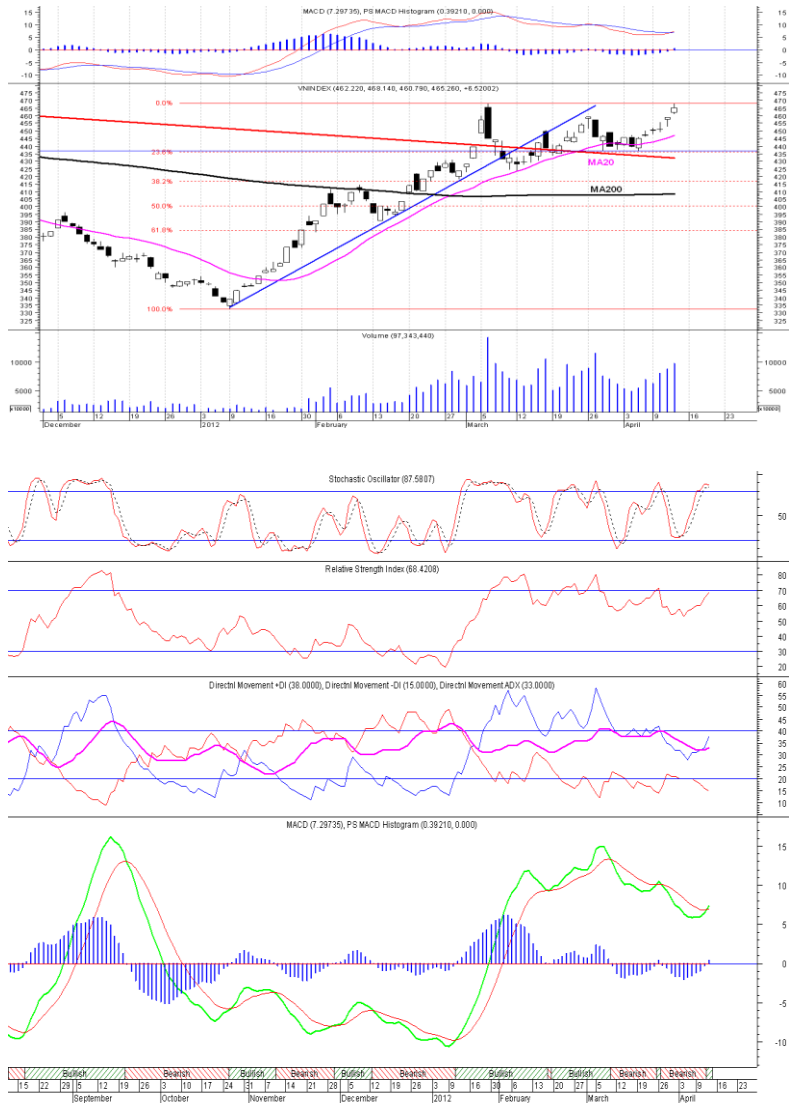
(Nguồn: Tổng cục Thống kê)

(KL: triệu CP)

PHÂN TÍCH KỸ THUẬT- HSX

VNI tăng mạnh lên 465.26 điểm, KL khớp lệnh tăng mạnh lên 97 triệu đơn vị. Thị trường đang trong nhịp tăng mới, tuy nhiên VNI đang ở gần vùng đỉnh trước đây do vậy có thể xuất hiện lực bán chốt lời lớn. Khả năng VNI tăng phá đỉnh là có thể khi các tín hiệu MACD, RMO đang cho tín hiệu tích cực.

Khuyến nghị: Nhà đầu tư không nên mua đuổi giá cao và tranh thủ phiên điều chỉnh để mua vào, ưu tiên mua vào cổ phiếu cơ bản tốt và chưa tăng nhiều.



XU HƯỚNG THỊ TRƯỜNG

Ngắn hạn	Tăng
Trung hạn	Tăng
Dài hạn	Tăng

CÁC NGƯỠNG KHÁNG CỰ VÀ HỖ TRỢ

Kháng cự 1	470
Kháng cự 2	500
Vùng hỗ trợ 1	420
Vùng hỗ trợ 2	410

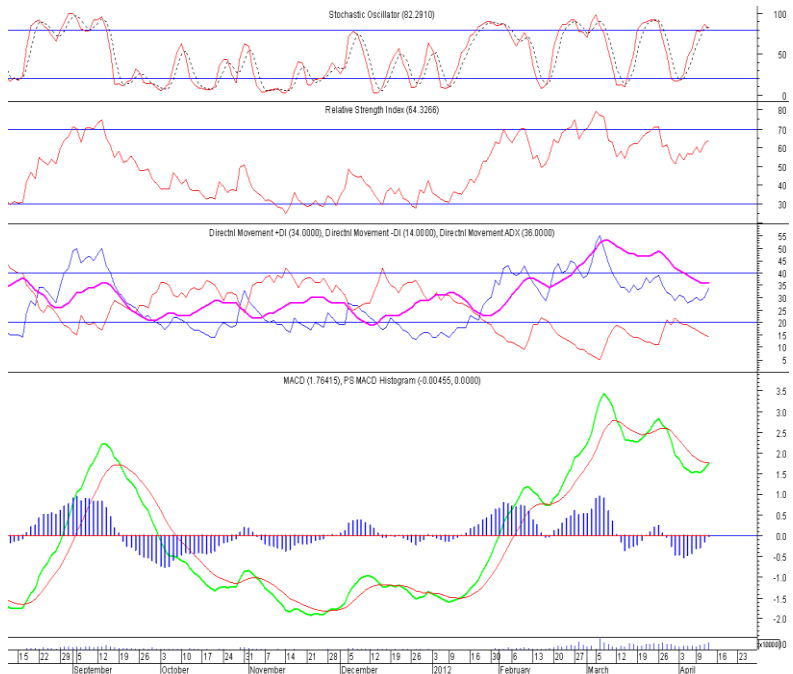
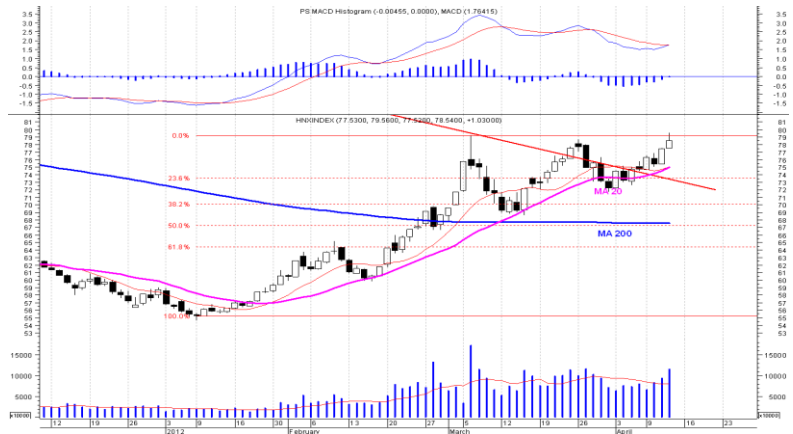
THÔNG TIN CẬP NHẬT TRÊN SÀN

- CNG** Từ ngày 13/4 - 12/6, ông Nguyễn Đăng Trình - Ủy viên Hội đồng Quản trị CTCP CNG Việt Nam đăng ký bán 9.000 cổ phiếu, số cổ phiếu sẽ nắm giữ còn 1.000 cổ phiếu, nhằm giải quyết tài chính cá nhân.
- PXS** CTCP Kết cấu Kim loại và Lắp máy Dầu khí công bố thông tin liên quan đến kết quả sản xuất kinh doanh quý I/2012. Trong Quý 1/2012, PXS đạt 317 tỷ doanh thu và 30,9 tỷ LNST, vượt 27,46% kế hoạch.
- QCC** CTCP Xây lắp và Phát triển dịch vụ Bưu điện Quảng Nam công bố nghị quyết Đại hội cổ đông thường niên năm 2012. Theo đó, đại hội đã thống nhất giao cho Hội đồng quản trị trình phương án hủy niêm yết cổ phiếu QCC của công ty vào thời điểm thích hợp, nhằm đảm bảo quyền lợi của cổ đông.
- STB** CTCP Bourbon Tây Ninh đăng ký bán toàn bộ 7,5 triệu cổ phần STB từ ngày 16/4 đến 15/6 bằng phương thức thỏa thuận hoặc khớp lệnh với mục đích cơ cấu lại danh mục đầu tư.

PHÂN TÍCH KỸ THUẬT- HNX

HNX tăng điểm mạnh lên 78.54 điểm, KLGĐ tăng lên 115 triệu cổ phiếu. Mặc dù cuối phiên áp lực bán tăng khi HNX chạm đỉnh nhưng xu thế của HNX vẫn là tăng. Thị trường có thể rung lắc ở vùng này khi cung chốt lời tăng lên. Khả năng HNX tăng phá đỉnh là có thể khi các tín hiệu MACD, RMO đang cho tín hiệu tích cực.

Khuyến nghị: Nhà đầu tư không nên mua đuổi giá cao và tranh thủ phiên điều chỉnh để mua vào, ưu tiên mua vào cổ phiếu cơ bản tốt và chưa tăng nhiều.



XU HƯỚNG THỊ TRƯỜNG

Ngắn hạn	Tăng
Trung hạn	Tăng
Dài hạn	Tăng

CÁC NGƯỠNG KHÁNG CỰ VÀ HỖ TRỢ

Kháng cự 1	80.0
Kháng cự 2	90.0
Vùng hỗ trợ 1	68.0
Vùng hỗ trợ 2	64.0

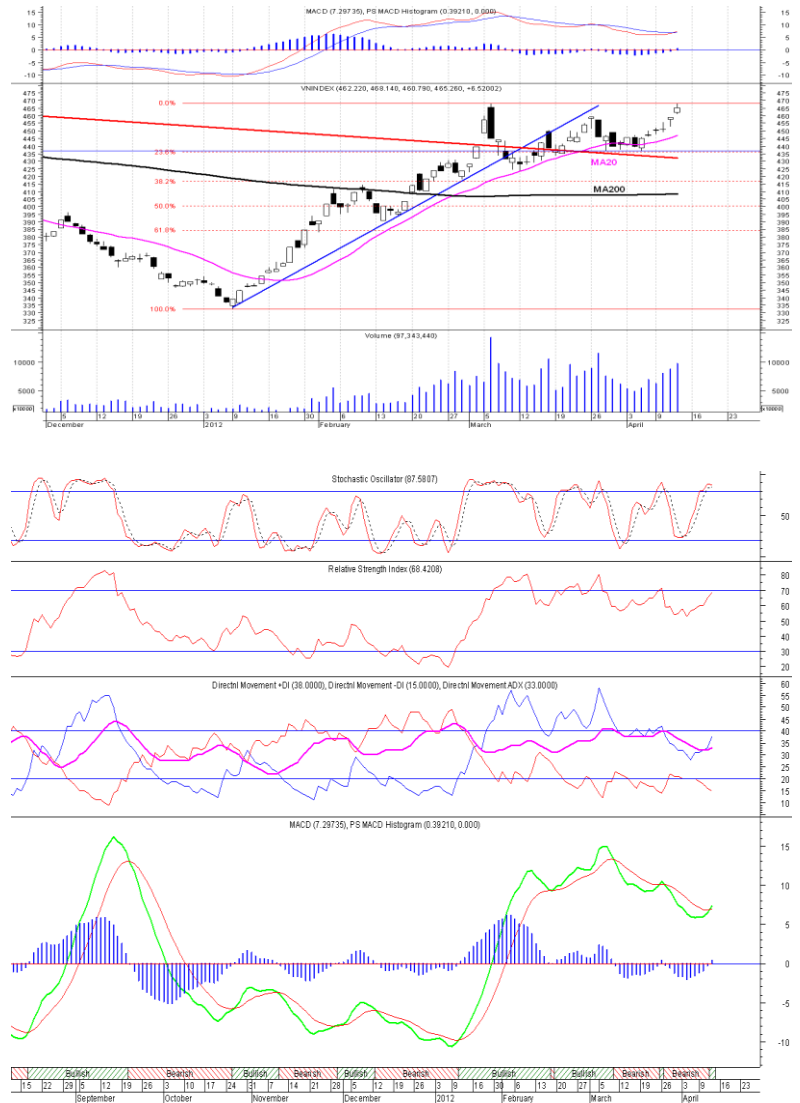
THÔNG TIN CẬP NHẬT TRÊN SÀN

- HBB** Ngân hàng TMCP Nhà Hà Nội thông báo kết quả kinh doanh 2011 đã được kiểm toán. Tại báo cáo kiểm toán, thu nhập lãi và các khoản thu nhập tương tự đạt 5.776,11 tỷ đồng, giảm 26,82 tỷ đồng so với trước kiểm toán. Tuy nhiên, chi phí lãi giảm mạnh hơn mức giảm của thu nhập lãi nên phần thu nhập lãi thuần tăng gần 3,5 tỷ đồng.
- SDS** Từ ngày 22/2 - 30/3, ông Nguyễn Ngọc Sơn - Phó Giám đốc CTCP Xây lắp và đầu tư Sông Đà đăng ký mua 50.000 cổ phiếu, đã mua 29.400 cổ phiếu, nâng số cổ phiếu nắm giữ lên 129.500 cổ phiếu, chiếm 5,32% vốn điều lệ.
- KTT** Từ ngày 4/4 - 5/4, ông Hoàng Anh Tú - Chủ tịch Hội đồng Quản trị CTCP Đầu tư Thiết bị và Xây lắp điện Thiên Trường đã mua 115.000 cổ phiếu, nâng số cổ phiếu nắm giữ lên 121.900 cổ phiếu, chiếm 4,24% vốn điều lệ.
- HHL** Sở Giao dịch Chứng khoán Hà Nội chính thức đưa cổ phiếu của CTCP Hồng Hà Long An vào diện cảnh báo kể từ ngày 10/04/2012 do lợi nhuận sau thuế trên Báo cáo tài chính có kiểm toán năm 2011 của CTCP Hồng Hà Long An đạt lợi nhuận âm (-12.960.478.073 đồng).

PHÂN TÍCH KỸ THUẬT- HSX

VNI tăng mạnh lên 465.26 điểm, KL khớp lệnh tăng mạnh lên 97 triệu đơn vị. Thị trường đang trong nhịp tăng mới, tuy nhiên VNI đang ở gần vùng đỉnh trước đây do vậy có thể xuất hiện lực bán chốt lời lớn. Khả năng VNI tăng phá đỉnh là có thể khi các tín hiệu MACD, RMO đang cho tín hiệu tích cực.

Khuyến nghị: Nhà đầu tư không nên mua đuổi giá cao và tranh thủ phiên điều chỉnh để mua vào, ưu tiên mua vào cổ phiếu cơ bản tốt và chưa tăng nhiều.



XU HƯỚNG THỊ TRƯỜNG

Ngắn hạn	Tăng
Trung hạn	Tăng
Dài hạn	Tăng

CÁC NGƯỠNG KHÁNG CỰ VÀ HỖ TRỢ

Kháng cự 1	470
Kháng cự 2	500
Vùng hỗ trợ 1	420
Vùng hỗ trợ 2	410

THÔNG TIN CẬP NHẬT TRÊN SÀN

- CNG** Từ ngày 13/4 - 12/6, ông Nguyễn Đăng Trình - Ủy viên Hội đồng Quản trị CTCP CNG Việt Nam đăng ký bán 9.000 cổ phiếu, số cổ phiếu sẽ nắm giữ còn 1.000 cổ phiếu, nhằm giải quyết tài chính cá nhân.
- PXS** CTCP Kết cấu Kim loại và Lắp máy Dầu khí công bố thông tin liên quan đến kết quả sản xuất kinh doanh quý I/2012. Trong Quý 1/2012, PXS đạt 317 tỷ doanh thu và 30,9 tỷ LNST, vượt 27,46% kế hoạch.
- QCC** CTCP Xây lắp và Phát triển dịch vụ Bưu điện Quảng Nam công bố nghị quyết Đại hội cổ đông thường niên năm 2012. Theo đó, đại hội đã thống nhất giao cho Hội đồng quản trị trình phương án hủy niêm yết cổ phiếu QCC của công ty vào thời điểm thích hợp, nhằm đảm bảo quyền lợi của cổ đông.
- STB** CTCP Bourbon Tây Ninh đăng ký bán toàn bộ 7,5 triệu cổ phần STB từ ngày 16/4 đến 15/6 bằng phương thức thỏa thuận hoặc khớp lệnh với mục đích cơ cấu lại danh mục đầu tư.