

Cổ phiếu Bất động sản dẫn đầu!

Thông tin giảm lãi suất được các báo đưa tin cuối ngày 10/4 đã giúp cho thị trường bật tăng mạnh mẽ ngay từ đầu phiên. Hàng loạt cổ phiếu đầu cơ tăng kịch trần. Tuy nhiên sau đó bên bán bắt đầu xả hàng mạnh, đà tăng giảm dần và giao dịch lại quay lại kịch bản giằng co, linh xình như các phiên trước. Sự mong đợi của nhà đầu tư được bù đắp vào phiên buổi chiều khi “tin tốt” chính thức được Thống đốc NHNN công bố sau buổi họp báo. Sau 15 phút mở cửa, hơn 200 mã tăng giá. Các mã bất động sản đồng loạt chuyển sang màu tím. LCG, KBC, QCG, NTL... dư bán trống trơn. Dòng tiền đổ vào mạnh mẽ khi giá trị giao dịch của 2 tiếng giao dịch buổi chiều chiếm hơn 50% giá trị phiên sáng. VN-Index tăng 7,9 điểm lên 458,74 điểm. HNX-Index tăng 2,1 điểm lên 77,51 điểm.

Trên HSX, khối ngoại mua ròng 18 tỷ, dẫn đầu vẫn là các mã ngân hàng MBB, VCB, STB. Bị bán mạnh nhất cũng là các bluechips VIC, HAG, DPM. Trên HNX, khối ngoại lại bán ròng 7 tỷ. Đứng đầu danh sách mua ròng của khối ngoại là PVS, LAS và VCG. Bị bán nhiều nhất là KLS, PGS, NBC.

Tin trong nước

Thống đốc NHNN cho biết sau khi phân tích tình hình hiện tại cũng như dự báo biến động của nền kinh tế, NHNN đã quyết định mở tín dụng cho lĩnh vực không khuyến khích cho vay bao gồm tín dụng chứng khoán, bất động sản và tiêu dùng.

Trong quý I/2012, theo ước tính của ADB, lượng dự trữ ngoại tệ của Việt Nam đã đạt khoảng 17 tỷ USD, tăng khoảng 3,5 tỷ USD so với con số được Quỹ Tiền tệ quốc tế công bố vào giữa năm 2011.

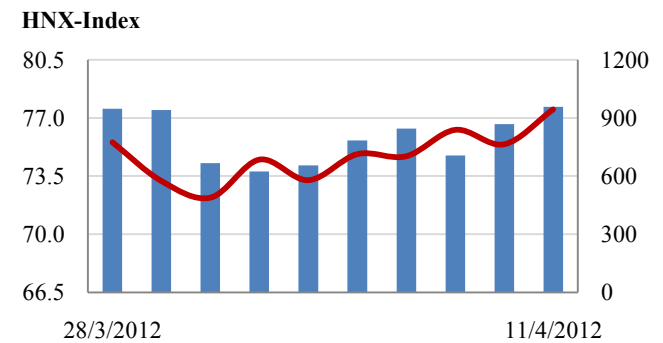
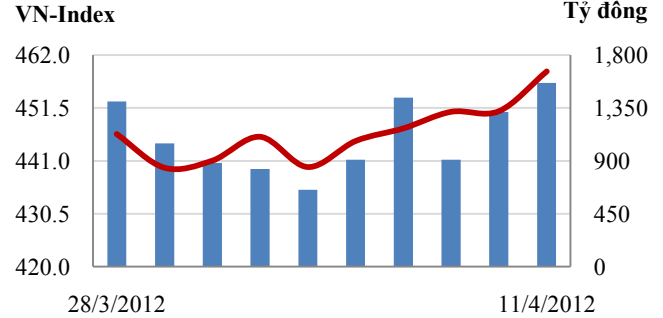
ADB lại một lần nữa hạ dự báo tăng trưởng GDP năm 2012 của Việt Nam xuống mức 5,7%, sau các mức 6,3% và 6,5% phát đi từ năm ngoái.

Tin quốc tế

Theo công bố đăng trên trang web của Bộ lao động Mỹ, số cơ hội việc làm trong tháng 2 đạt 3,5 triệu, tăng so với 3,48 triệu tháng trước đó. Số người được bổ sung vào bảng lương cá nhân cao nhất từ tháng 10/2008, trong khi tốc độ sa thải ít biến động.

Đồng yên Nhật đã tăng lên mức cao ngày 11/4 so với hầu hết các đồng tiền chính của thế giới do lo ngại triển vọng kinh tế toàn cầu.

Giao dịch 10 phiên gần nhất



THẾ GIỚI

	Chỉ số	Điểm	Tăng / Giảm (%)
Mỹ: Dow Jones	12,805	89.5	0.7%
Mỹ: S&P 500	1,365	1.2	0.1%
Anh: FTSE 100	5,635	39.2	0.7%
Nhật: Nikkei 225	9,459	-79.3	-0.8%
Hong Kong: Hang Seng	20,141	-215.6	-1.1%

KINH TẾ VĨ MÔ

	Tháng 2	Tháng 3	Lũy kế
Tăng trưởng GDP		4.00%	
Lạm phát so hàng tháng	1.37%	0.16%	
Lạm phát so với cùng kỳ (năm)	16.44%	15.95%	
Chỉ số công nghiệp (%)	3.90%	4.10%	
Xuất khẩu (triệu \$)	8,300	9,150	24,523
Nhập khẩu (triệu \$)	8,579	9,300	24,774
Thâm hụt thương mại (triệu \$)	- 279	- 150	- 251
FDI cam kết (triệu \$)	1,193	1,404	2,630
FDI giải ngân (triệu \$)	600	1,520	2,520

(Nguồn: Tổng cục Thống kê)

CHỈ SỐ CHÍNH

	Tăng / Giảm		Khối lượng			Số lượng cổ phiếu			P/E	
	Điểm	%	KL	%	GDTT	Tăng	Giảm	Đứng		
VN-Index	458.7	7.9	1.7%	99.4	13.3%	10.9	237	26	40	10.8x
HNX-Index	77.5	2.1	2.7%	98.5	13.4%	4.7	263	44	89	9.0x
VN30	527.6	10.2	1.9%	31.3	13.0%	7.0	27	2	1	14.8x
19 CP vốn hóa lớn nhất	498.1	6.9	1.4%	21.1	34.0%	7.2	17	1	1	13.4x
30 CP vốn hóa trung bình	218.1	6.4	2.9%	47.1	2.5%	2.0	28	0	1	8.0x
40 CP vốn hóa nhỏ	315.1	11.1	3.5%	33.8	22.0%	0.9	37	0	3	8.2x
Ngân hàng	371.2	6.6	1.8%	20.1	16.6%	7.2	9	0	0	9.0x
Bất động sản (trừ VIC)	227.8	9.6	4.2%	31.1	26.9%	1.0	51	1	3	7.7x
Thực phẩm (trừ MSN)	615.8	6.4	1.0%	2.4	74.0%	0.4	22	4	3	7.4x

(KL: triệu CP)

PHÂN TÍCH KỸ THUẬT- HSX

VNI tăng mạnh lên 458 điểm, KLGD tăng mạnh lên 88 triệu đơn vị. Thị trường đang bước vào nhịp tăng mới, tuy nhiên VNI đang ở gần vùng đỉnh trước đây do vậy có thể xuất hiện lực bán chốt lời lớn. Khả năng VNI tăng phá đỉnh là có khi các tín hiệu MACD, RMO đang cho tín hiệu tích cực.

Khuyến nghị: Nhà đầu tư không nên mua đuổi giá cao khi thị trường chưa vượt đỉnh vững chắc. Ưu tiên mua vào cổ phiếu cơ bản tốt và chưa tăng nhiều



XU HƯỚNG THỊ TRƯỜNG

Ngắn hạn	Tăng
Trung hạn	Tăng
Dài hạn	Tăng

CÁC NGƯỠNG KHÁNG CỰ VÀ HỖ TRỢ

Kháng cự 1	470
Kháng cự 2	500
Vùng hỗ trợ 1	420
Vùng hỗ trợ 2	410

THÔNG TIN CẬP NHẬT TRÊN SÀN

SMA Từ ngày 12/4 - 12/5, ông Trần Đức Phú - Ủy viên Hội đồng Quản trị CTCP thiết bị phụ tùng Sài Gòn đăng ký mua 200.000 cổ phiếu, nâng số cổ phiếu sẽ nắm giữ là 713.740 cổ phiếu, nhằm đầu tư.

CNG Từ ngày 12/4 - 12/6, ông Đặng Quốc Vương - thành viên Ban kiểm soát Công ty Cổ phần CNG Việt Nam đăng ký bán 7.500 cổ phiếu, số cổ phiếu sẽ nắm giữ còn 8.937 cổ phiếu, nhằm giải quyết tài chính cá nhân.

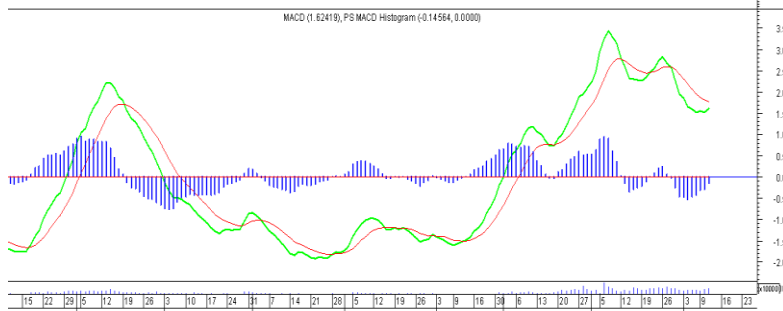
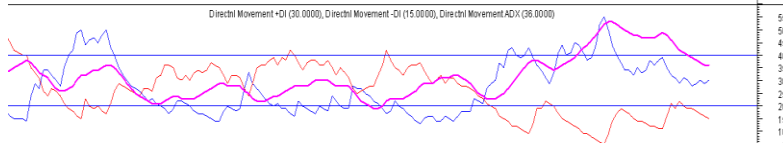
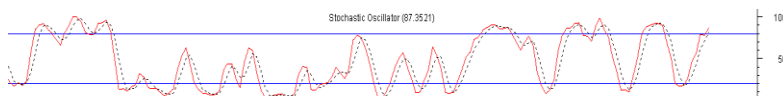
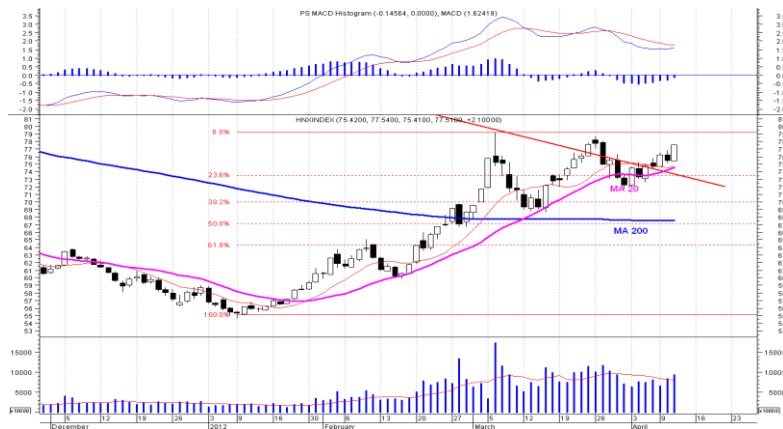
BMC Trung tâm Lưu ký Chứng khoán Việt Nam thông báo ngày 19/4 là ngày giao dịch không hưởng quyền nhận cổ tức 80% của CTCP khoáng sản Bình Định. Trong đó, 50% cổ tức bằng cổ phiếu và 30% cổ tức bằng tiền mặt.

ITC ông Trương Minh Thuận, Tổng giám đốc CTCP Đầu tư và kinh doanh nhà cho biết, quý I/2012, Công ty ước lãi 10 tỷ đồng, chủ yếu do thoái vốn tại một số công ty con và công ty liên kết. Theo ông Thuận, năm 2011, Công ty lỗ chủ yếu do trích lập dự phòng giảm giá dự án.

PHÂN TÍCH KỸ THUẬT- HNX

HNX tăng điểm mạnh lên 77.51 điểm, KLGD tăng lên 93 triệu cổ phiếu. HNX đang có động lực tăng khá tốt đi kèm KLGD cao tuy nhiên HNX đang ở gần đỉnh ở vùng 80 điểm. Thị trường có thể rung lắc ở vùng này khi cung chốt lời tăng lên. Khả năng HNX tăng phá đỉnh là có khi các tín hiệu MACD, RMO đang cho tín hiệu tích cực.

Khuyến nghị: Nhà đầu tư không nên mua đuổi giá cao khi thị trường chưa vượt đỉnh vững chắc. Ưu tiên mua vào cổ phiếu cơ bản tốt và chưa tăng nhiều.



XU HƯỚNG THỊ TRƯỜNG

Ngắn hạn	Tăng
Trung hạn	Tăng
Dài hạn	Tăng

CÁC NGƯỠNG KHÁNG CỰ VÀ HỖ TRỢ

Kháng cự 1	80.0
Kháng cự 2	90.0
Vùng hỗ trợ 1	68.0
Vùng hỗ trợ 2	64.0

THÔNG TIN CẬP NHẬT TRÊN SÀN

KTT Từ ngày 4/4 - 5/4, ông Hoàng Anh Tú - Chủ tịch Hội đồng Quản trị CTCP Đầu tư Thiết bị và Xây lắp điện Thiên Trường đã mua 115.000 cổ phiếu, nâng số cổ phiếu nắm giữ lên 121.900 cổ phiếu, chiếm 4,24% vốn điều lệ.

SHB Bà Đỗ Thị Thu Hà, chị ruột của ông Đỗ Quang Hiện, chủ tịch HĐQT SHB đăng ký mua 11 triệu cổ phiếu. Mục đích thực hiện giao dịch: Thực hiện đầu tư. Ngày dự kiến bắt đầu giao dịch: 12/4/2012. Ngày dự kiến kết thúc giao dịch: 11/5/2012.

SHC Sở Giao dịch Chứng khoán Hà Nội thông báo về việc đưa cổ phiếu của CTCP Hàng hải Sài Gòn ra khỏi diện kiểm soát, kể từ ngày 9/4/2012 do lợi nhuận sau thuế năm 2011 tại Báo cáo kết quả hoạt động kinh doanh năm 2011 của Công ty đạt giá trị dương (1.951.542.918 đồng).

HHL Sở Giao dịch Chứng khoán Hà Nội chính thức đưa cổ phiếu của CTCP Hồng Hà Long An vào diện cảnh báo kể từ ngày 10/04/2012 do lợi nhuận sau thuế trên Báo cáo tài chính có kiểm toán năm 2011 của CTCP Hồng Hà Long An đạt lợi nhuận âm (-12.960.478.073 đồng).

HSX

HNX

5CP TĂNG giá nhiều nhất			5CP GIẢM giá nhiều nhất			5CP TĂNG giá nhiều nhất			5CP GIẢM giá nhiều nhất		
Mã CK	Thay đổi	KL	Mã CK	Thay đổi	KL	Mã CK	Thay đổi	KL	Mã CK	Thay đổi	KL
BAS	11.11%	13.1	HTL	-4.60%	0.0	VDL	12.28%	3.8	HHL	-7.14%	52.7
CAD	11.11%	2.5	VFMVFA	-4.55%	0.0	V15	8.00%	324.3	CVN	-6.96%	82.1
VHC	5.00%	5.9	SSC	-4.49%	10.5	CMC	7.84%	39.3	HCT	-6.94%	2.5
DTL	5.00%	96.9	NHW	-4.12%	0.0	SDD	7.84%	972.6	VTL	-6.86%	10.2
KAC	5.00%	6.8	TLG	-4.00%	0.1	TCS	7.59%	179.8	HTB	-6.86%	8.5

(Đơn vị: nghìn CP)

5CP có KLGD nhiều nhất			5CP có GTGD nhiều nhất			5CP có KLGD nhiều nhất			5CP có GTGD nhiều nhất		
Mã CK	Thay đổi	KL	Mã CK	Thay đổi	Giá trị	Mã CK	Thay đổi	KL	Mã CK	Thay đổi	Giá trị
STB	2.43%	1,188.8	STB	2.43%	29.8	HBB	4.41%	11,148.9	PVX	6.14%	123.5
MBB	2.68%	3,865.7	HPG	4.66%	70.3	PVX	6.14%	10,415.0	VND	4.06%	91.0
SAM	4.29%	3,948.8	HAG	4.97%	67.2	VND	4.06%	7,155.8	HBB	4.41%	77.8
EIB	1.12%	2,936.4	VIC	2.72%	24.5	KLS	2.42%	5,477.0	KLS	2.42%	69.8
IJC	4.96%	3,485.8	EIB	1.12%	52.9	VCG	6.92%	3,805.4	VCG	6.92%	52.0

(Đơn vị: tỷ VND)

5CP NĐTNN mua nhiều nhất			5CP NĐTNN bán nhiều nhất			5CP NĐTNN mua nhiều nhất			5CP NĐTNN bán nhiều nhất		
Mã CK	Thay đổi	KL	Mã CK	Thay đổi	KL	Mã CK	Thay đổi	KL	Mã CK	Thay đổi	KL
MBB	2.68%	926.4	IJC	4.96%	305.0	PVS	4.24%	274.3	KLS	2.42%	533.8
VNS	2.52%	394.2	HAG	4.97%	288.0	AVS	6.25%	92.9	PGS	1.83%	102.3
VCB	1.37%	362.6	VIP	3.45%	136.8	SDA	6.17%	50.0	HBB	4.41%	100.0
REE	4.91%	333.7	DPM	1.98%	126.1	VCG	6.92%	43.8	NBC	6.63%	97.3
STB	2.43%	273.2	VIC	2.72%	122.7	API	6.82%	35.0	TCS	6.85%	41.2

(Đơn vị: nghìn CP)

Ghi chú: % thay đổi giá = (giá cao nhất trong phiên - giá thấp nhất trong phiên) / giá tham chiếu

KHUYẾN CÁO

Báo cáo này được phát hành bởi VietinBankSc. Các thông tin, nhận định trong báo cáo đều dựa trên các nguồn thông tin có sẵn, đã công bố ra công chúng được xem là đáng tin cậy và hợp pháp. Tuy nhiên, VietinBankSc không đảm bảo tính đầy đủ, chính xác của các thông tin này. Nhà đầu tư sử dụng báo cáo cần lưu ý các nhận định, dự báo trong báo cáo mang tính chủ quan của người viết. Nhà đầu tư tự chịu trách nhiệm về quyết định của mình.

Mr. Phan Ngọc Minh

Trưởng phòng Nghiên cứu- Phân tích
Tel: (84.4) 3974 7952
minhpn@vietinbanksc.com.vn

Ms. Nguyễn Thu Huyền

Phó phòng Nghiên cứu- Phân tích
Tel: (84.4) 3974 7952
huyennt@vietinbanksc.com.vn

Trụ sở chính

306 Bà Triệu, Hai Bà Trưng, Hà Nội
Tel: (84.4) 6278 0012

P. Giao dịch Thái Thịnh

Số 196 Thái Thịnh, Đống Đa, Hà Nội
Tel: (84.4) 3519 0142

Chi nhánh Tp. Hồ Chí Minh

49 Tôn Thất Đạm, Q1, TP.HCM
Tel: (84.8) 3820 9987

P. Giao dịch Phan Đăng Lưu

Tầng M, 24A Phan Đăng Lưu, P.6, Q.Bình Thạnh, TP.HCM
Tel: (84.8) 3551 5606