

Thị trường yếu dần về cuối phiên

Trong phiên giao dịch buổi sáng, cổ phiếu đầu cơ, đặc biệt là cổ phiếu bất động sản tăng mạnh giúp VN-Index có lúc tăng vượt qua ngưỡng 455 điểm. Tuy nhiên các bluechips BVH, VIC, VNM, HAG... chỉ đứng giá khiến đà tăng bị hãm lại. HNX-Index linh xình quanh mức tham chiếu do lực cầu tại các mã dẫn dắt không mạnh cho lắm. Phiên buổi chiều tiếp tục với chiều hướng tiêu cực và đặc biệt sau 1h15 đã xấu đi rõ rệt. Lực bán gia tăng đột biến khiến các chỉ số lập tức bị tụt xuống. Tuy nhiên lực cầu bắt đáy được đẩy vào giúp các cổ phiếu hồi lại chút ít. Thị trường giằng co và không thể tăng mạnh. HNX-Index giảm 0,87 điểm còn 75,41 điểm. VN-Index vẫn tăng nhẹ 0,12 điểm lên 450,85 điểm. Thanh khoản cải thiện đáng kể so với phiên trước.

Trên HSX, khối ngoại quay lại mua ròng 13 tỷ, dẫn đầu là các mã ngân hàng STB, MBB, VCB. Bị bán mạnh nhất cũng là các bluechips VIC, ITA, HAG. Trên HNX, khối ngoại cũng mua ròng 7 tỷ. Đứng đầu danh sách mua ròng của khối ngoại là KLS, SHB và HBB với khối lượng trên 100.000 đơn vị. Bị bán nhiều nhất là các mã họ dầu khí PVX, PVC, PVS.

Tin trong nước

Thông tư số 52/2012/TT-BTC có hiệu lực thi hành kể từ ngày 1/6/2012 hướng dẫn về việc công bố thông tin trên TTCK đã siết chặt quy định công bố thông tin với CTCK và Quản lý quỹ.

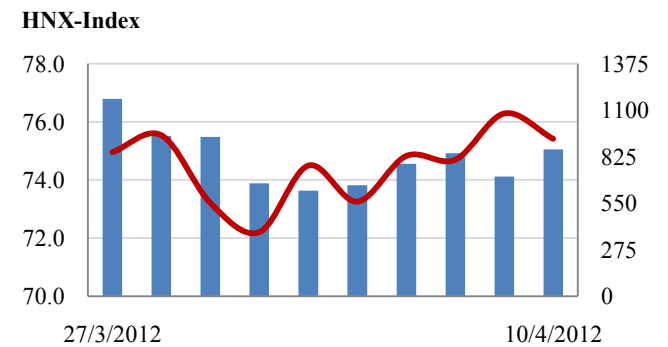
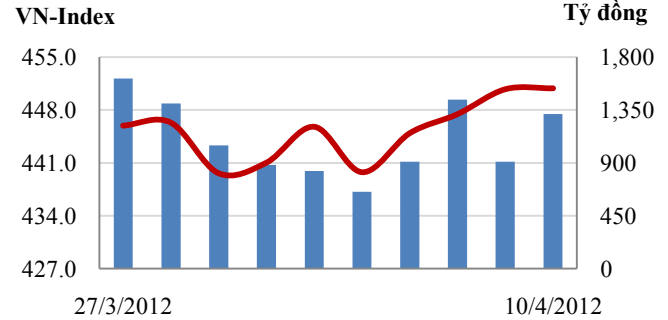
Thống đốc NHNN quyết định: Giảm lãi suất tái cấp vốn từ 14%/năm xuống 13%/năm, lãi suất cho vay qua đêm trong thanh toán điện tử liên ngân hàng từ 15%/năm xuống 14%/năm, lãi suất tái chiết khấu từ 12%/năm xuống 11%/năm từ ngày 11/4.

Theo phó chủ tịch Hiệp hội Doanh nghiệp vừa và nhỏ TP Đà Nẵng, có hơn 50% doanh nghiệp vừa và nhỏ phải thu hẹp sản xuất, 20% hoạt động cầm chừng và 27% đình trệ sản xuất và phá sản.

Tin quốc tế

Báo cáo từ các cơ quan thống kê Pháp, Đức và Italy cho biết Tổng sản phẩm quốc nội (GDP) của toàn khối Eurozone sụt giảm 0,2% trong quý I/2012, thấp hơn mức sụt giảm 0,3% trong quý IV/2011. Trong 3 tháng tiếp theo, Eurozone được dự báo phục hồi nhẹ với mức tăng trưởng 0% và đà phục hồi này được duy trì trong ba tháng kế tiếp với tỷ lệ tăng trưởng dự kiến đạt 0,1% trong mùa Hè

Giao dịch 10 phiên gần nhất



THẾ GIỚI

	Chỉ số	điểm	%
Mỹ: Dow Jones	12,716	-213.7	-1.7%
Mỹ: S&P 500	1,359	-23.6	-1.7%
Anh: FTSE 100	5,596	-128.1	-2.3%
Nhật: Nikkei 225	9,538	-8.2	-0.1%
Hong Kong: Hang Seng	20,356	-236.8	-1.2%

KINH TẾ VĨ MÔ

	Tháng 2	Tháng 3	Lũy kế
Tăng trưởng GDP		4.00%	
Lạm phát so hàng tháng	1.37%	0.16%	
Lạm phát so với cùng kỳ (năm)	16.44%	15.95%	
Chỉ số công nghiệp (%)	3.90%	4.10%	
Xuất khẩu (triệu \$)	8,300	9,150	24,523
Nhập khẩu (triệu \$)	8,579	9,300	24,774
Thâm hụt thương mại (triệu \$)	- 279	- 150	- 251
FDI cam kết (triệu \$)	1,193	1,404	2,630
FDI giải ngân (triệu \$)	600	1,520	2,520

(Nguồn: Tổng cục Thống kê)

CHỈ SỐ CHÍNH

	Tăng / Giảm		Khối lượng			Số lượng cổ phiếu			P/E	
	Điểm	%	KL	%	GDTT	Tăng	Giảm	Đứng		
VN-Index	450.9	0.1	0.0%	87.7	32.3%	7.3	132	95	69	10.5x
HNX-Index	75.4	-0.9	-1.2%	87.7	24.9%	4.1	94	152	150	8.8x
VN30	517.4	1.8	0.3%	27.7	23.0%	4.6	17	11	2	14.5x
19 CP vốn hóa lớn nhất	491.2	-0.6	-0.1%	15.7	42.1%	4.8	10	8	1	13.0x
30 CP vốn hóa trung bình	211.7	-3.0	-1.4%	45.9	20.3%	1.4	9	14	6	7.8x
40 CP vốn hóa nhỏ	304.0	0.3	0.1%	27.7	21.2%	0.7	13	20	7	8.2x
Ngân hàng	364.7	-0.5	-0.1%	17.2	21.4%	5.0	2	7	0	8.9x
Bất động sản (trừ VIC)	218.2	-3.3	-1.5%	24.5	-5.5%	0.0	24	19	12	7.5x
Thực phẩm (trừ MSN)	609.4	8.0	1.3%	1.4	-2.6%	0.8	16	8	5	7.1x

(KL: triệu CP)

PHÂN TÍCH KỸ THUẬT- HSX

VNI tăng nhẹ với KLGD ở mức khá cao đạt 80 triệu đơn vị. VNI vẫn duy trì ở mốc trên 450 điểm và ở trên MA10. Thị trường có thể bước vào nhịp tăng mới nếu VNI tiếp tục duy trì được đà tăng và thanh khoản cao.

Khuyến nghị: Nhà đầu tư xem xét giải ngân một phần nếu thị trường giảm không quá mạnh và vẫn duy trì được KLGD tốt. Ưu tiên cổ phiếu cơ bản tốt và chưa tăng. Hạn chế việc mua đuổi những cổ phiếu tăng nóng.



XU HƯỚNG THỊ TRƯỜNG

Ngắn hạn	Trung tính
Trung hạn	Tăng
Dài hạn	Tăng

CÁC NGƯỠNG KHÁNG CỰ VÀ HỖ TRỢ

Kháng cự 1	470
Kháng cự 2	500
Vùng hỗ trợ 1	420
Vùng hỗ trợ 2	410

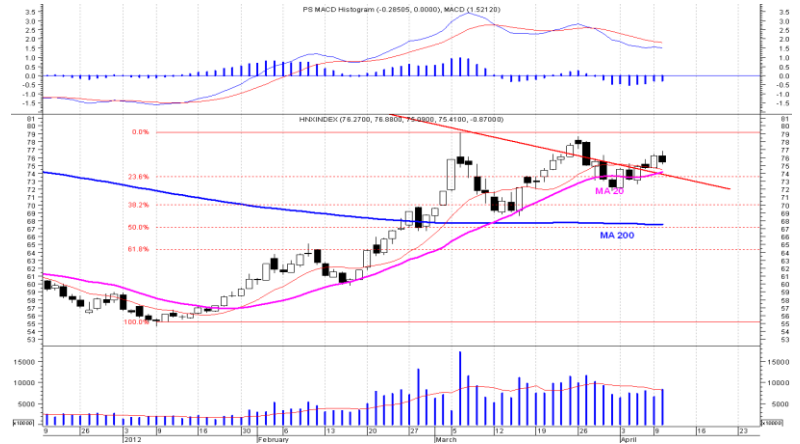
THÔNG TIN CẬP NHẬT TRÊN SÀN

- NNC** CTCP Đá Núi Nhỏ công bố nghị quyết ĐHĐCĐ thường niên năm 2012. Đại hội thông qua chỉ tiêu kinh doanh năm 2012 với doanh thu hơn 290 tỷ đồng, và LNTT trên 82 tỷ đồng, thống nhất phê duyệt mức cổ tức cho năm 2011 với tỷ lệ lên đến 70% và được trả bằng tiền mặt (trong đó đã tạm ứng đợt 1 tỷ lệ 25%).
- TDC** CTCP Kinh doanh và Phát triển Bình Dương công bố nghị quyết HĐQT về việc điều chỉnh kế hoạch sản xuất kinh doanh năm 2012. Chỉ tiêu tổng doanh thu điều chỉnh còn 2.933,88 tỷ đồng, giảm hơn 37% so với kế hoạch công bố trước đó. Tuy nhiên, lợi nhuận sau thuế điều chỉnh lên 214 tỷ đồng, tăng 3,7%. Cổ tức cũng tăng lên tối đa là 20% (trước đó tối đa là 15%).
- REE** Từ ngày 11/4 - 11/6, Platinum Victory Pte. Ltd., cổ đông lớn của CTCP Cơ Điện Lạnh đăng ký mua 5.000.000 cổ phiếu, nâng số cổ phiếu sẽ nắm giữ lên 17.318.720 cổ phiếu, nhằm mua cổ phiếu.
- KSB** Ngày 10/4/2012, 7.300.000 cổ phiếu phát hành thêm của CTCP Khoáng sản và Xây dựng Bình Dương chính thức giao dịch trên HSX. Đây là số cổ phiếu phát hành thưởng cho cổ đông hiện hữu theo Thông báo số 28/2012/TB-SGDHCM ngày 20/1/2012.

PHÂN TÍCH KỸ THUẬT- HNX

HNX giảm điểm vào cuối phiên khi áp lực chốt lời tăng, KLGĐ tăng lên 83 triệu cổ phiếu. HNX vẫn nằm trên MA10 và đường Trendline. HNX đang trong nhịp tăng mới nhưng hiện đang ở gần ngưỡng kháng cự 80 điểm.

Khuyến nghị: Nhà đầu tư xem xét giải ngân một phần nếu thị trường giảm không quá mạnh và vẫn duy trì được KLGĐ tốt. Ưu tiên cổ phiếu cơ bản tốt và chưa tăng. Hạn chế việc mua đuổi những cổ phiếu tăng nóng.

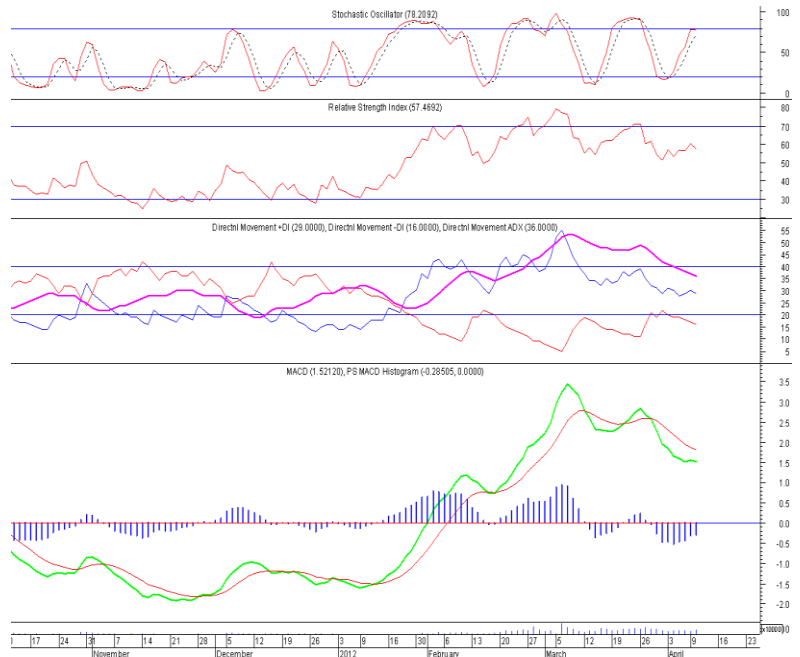


XU HƯỚNG THỊ TRƯỜNG

Ngắn hạn	Trung tính
Trung hạn	Tăng
Dài hạn	Tăng

CÁC NGƯỠNG KHÁNG CỰ VÀ HỖ TRỢ

Kháng cự 1	80.0
Kháng cự 2	90.0
Vùng hỗ trợ 1	68.0
Vùng hỗ trợ 2	64.0



THÔNG TIN CẬP NHẬT TRÊN SÀN

- TAG** Từ ngày 9/4 - 9/5, bà Đỗ Thị Kim Liên - Ủy viên Hội đồng Quản trị, Nhân viên công bố thông tin CTCP Thế giới số Trần Anh đăng ký mua 189.000 cổ phiếu, nhằm nhận thừa kế.
- DBT** Từ ngày 9/4 - 8/6, Công ty Cổ phần Chế biến thủy Hải sản Liên Thành, Cổ đông lớn CTCP Dược phẩm Bến Tre đăng ký bán 60.000 cổ phiếu, đăng ký mua 60.000 cổ phiếu, nhằm cơ cấu danh mục đầu tư.
- APG** Từ ngày 9/4 - 6/6, ông Lê Quốc Hùng - Ủy viên Hội đồng Quản trị CTCP Chứng khoán An Phát ký bán 135.000 cổ phiếu, đăng ký mua 200.000 cổ phiếu, nhằm cơ cấu lại danh mục đầu tư.
- MAC** Từ ngày 9/4 - 21/5, CTCP Quản lý Quỹ Đầu tư MB, cổ đông lớn của CTCP Cung ứng và Dịch vụ Kỹ thuật Hàng Hải đăng ký bán 383.300 cổ phiếu, đăng ký mua 383.300 cổ phiếu, nhằm mua và bán cổ phiếu.

HSX

HNX

5CP TĂNG giá nhiều nhất			5CP GIẢM giá nhiều nhất		
Mã CK	Thay đổi	KL	Mã CK	Thay đổi	KL
BAS	12.50%	12.5	ITA	-19.64%	1229.3
CAD	12.50%	28.6	ELC	-16.07%	39.8
SBT	5.00%	305.4	PTB	-15.49%	16.9
SRC	5.00%	327.2	COM	-5.00%	1.7
SMA	5.00%	41.0	FDG	-5.00%	1.4

(Đơn vị: nghìn CP)

5CP TĂNG giá nhiều nhất			5CP GIẢM giá nhiều nhất		
Mã CK	Thay đổi	KL	Mã CK	Thay đổi	KL
S55	8.06%	0.2	HCT	-10.00%	3.7
LCS	7.38%	414.5	HPC	-7.27%	566.7
CTA	6.98%	64.9	CTB	-7.22%	8.5
LDP	6.95%	8.1	DPC	-6.90%	1.8
SGC	6.85%	0.7	SHN	-6.90%	4220.5

(Đơn vị: nghìn CP)

5CP có KLGD nhiều nhất			5CP có GTGD nhiều nhất		
Mã CK	Thay đổi	KL	Mã CK	Thay đổi	Giá trị
REE	1.88%	5,605.8	REE	1.88%	92.7
EIB	-1.11%	1,682.6	EIB	-1.11%	30.3
MBB	-2.61%	3,968.7	SSI	-2.40%	65.2
SAM	4.48%	4,111.6	MBB	-2.61%	60.0
SSI	-2.40%	3,122.2	STB	2.49%	36.5

(Đơn vị: tỷ VND)

5CP có KLGD nhiều nhất			5CP có GTGD nhiều nhất		
Mã CK	Thay đổi	KL	Mã CK	Thay đổi	Giá trị
HBB	-2.86%	9,462.9	VND	-4.65%	110.4
VND	-4.65%	8,778.0	PVX	-4.20%	75.0
PVX	-4.20%	6,438.2	KLS	-3.13%	66.0
KLS	-3.13%	5,233.9	HBB	-2.86%	65.0
SCR	0.85%	4,566.2	SCR	0.85%	54.8

(Đơn vị: tỷ VND)

5CP NĐTNN mua nhiều nhất			5CP NĐTNN bán nhiều nhất		
Mã CK	Thay đổi	KL	Mã CK	Thay đổi	KL
MBB	-2.61%	705.6	ITA	-19.64%	499.5
STB	2.49%	457.6	VIP	1.75%	478.7
KDH	0.00%	307.0	IJC	-1.63%	299.1
HPG	1.72%	240.6	VIC	-1.08%	238.7
PET	0.67%	213.2	HAG	-2.89%	131.7

(Đơn vị: nghìn CP)

5CP NĐTNN mua nhiều nhất			5CP NĐTNN bán nhiều nhất		
Mã CK	Thay đổi	KL	Mã CK	Thay đổi	KL
KLS	-3.12%	177.7	SHN	-6.90%	57.6
SHB	-2.78%	100.0	PVX	-4.20%	45.8
HBB	-2.86%	100.0	APS	-4.00%	32.0
ICG	0.00%	50.0	PVC	-0.65%	24.5
VCG	-4.41%	41.0	PVS	-2.38%	16.6

(Đơn vị: nghìn CP)

Ghi chú: % thay đổi giá = (giá cao nhất trong phiên - giá thấp nhất trong phiên) / giá tham chiếu

KHUYẾN CÁO

Báo cáo này được phát hành bởi VietinBankSc. Các thông tin, nhận định trong báo cáo đều dựa trên các nguồn thông tin có sẵn, đã công bố ra công chúng được xem là đáng tin cậy và hợp pháp. Tuy nhiên, VietinBankSc không đảm bảo tính đầy đủ, chính xác của các thông tin này. Nhà đầu tư sử dụng báo cáo cần lưu ý các nhận định, dự báo trong báo cáo mang tính chủ quan của người viết. Nhà đầu tư tự chịu trách nhiệm về quyết định của mình.

Mr. Phan Ngọc Minh

Trưởng phòng Nghiên cứu- Phân tích
Tel: (84.4) 3974 7952
minhpn@vietinbanksc.com.vn

Ms. Nguyễn Thu Huyền

Phó phòng Nghiên cứu- Phân tích
Tel: (84.4) 3974 7952
huyennt@vietinbanksc.com.vn

Trụ sở chính

306 Bà Triệu, Hai Bà Trưng, Hà Nội
Tel: (84.4) 6278 0012

P. Giao dịch Thái Thịnh

Số 196 Thái Thịnh, Đống Đa, Hà Nội
Tel: (84.4) 3519 0142

Chi nhánh Tp. Hồ Chí Minh

49 Tôn Thất Đạm, Q1, TP.HCM
Tel: (84.8) 3820 9987

P. Giao dịch Phan Đăng Lưu

Tầng M, 24A Phan Đăng Lưu, P.6, Q.Bình Thạnh, TP.HCM
Tel: (84.8) 3551 5606