

**Thị trường tích cực với tin hạ lãi suất từ NHNN**

Thông tin NHNN sẽ tiếp tục hạ lãi suất trần huy động và đưa lãi suất cuối năm về 10% đã hỗ trợ rất tốt cho thị trường. Sau một đợt xả hàng khá mạnh trong phiên sáng, các chỉ số trở lại tăng điểm một cách tích cực, đặc biệt trên sàn HSX. Và như thường lệ, cổ phiếu chứng khoán, bất động sản dẫn đầu đà tăng đó. 3 mã thuộc họ nhà Sacom đều có KLGD rất lớn, trong đó STB giao dịch thỏa thuận đột biến với gần 18,5 triệu đơn vị tại giá tham chiếu và giá sàn, SCR giao dịch hơn 5 triệu và đóng cửa ở mức giá trần, SBS cũng đóng cửa giá trần với 2,7 triệu đơn vị. HAG, ITC, LCG tăng trần. VN-Index tăng 2,51 điểm lên 447,11 điểm, trong khi đó sàn HNX lại tỏ ra đuối sức về cuối phiên, cuối cùng đã quay đầu giảm 0,13 điểm còn 74,69 điểm.

Trên HOSE, khối ngoại mua mạnh nhất STB với 412.000 đơn vị, VSH (206.000), DPM (124.000), HAG... Trên HNX, khối ngoại mua ròng mạnh các cổ phiếu chứng khoán như AVS, WSS, KLS, HPC... nhưng lại bán mạnh PVS và SCR.

**Tin trong nước**

Vụ Chính sách tiền tệ NHNN cho biết, trong thời gian tới, NHNN sẽ điều chỉnh trần lãi suất huy động về 12% một năm. Lãi suất sẽ giảm theo lộ trình, mỗi quý giảm 1% lãi suất. Cuối năm, lãi suất huy động sẽ giảm về quanh 10% một năm.

NHNN đã loại trừ vay mua nhà với đối tượng chính sách, thu nhập thấp khỏi lĩnh vực không ưu tiên, sắp tới sẽ loại trừ thêm đối tượng khác.

Theo dự thảo sửa đổi Thông tư 13 quy định về các tỷ lệ bảo đảm an toàn trong hoạt động của tổ chức tín dụng, một số điều khoản hạn chế cho vay chứng khoán được bãi bỏ.

**Tin quốc tế**

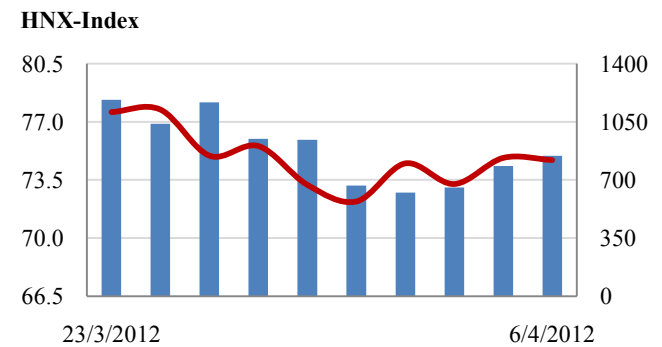
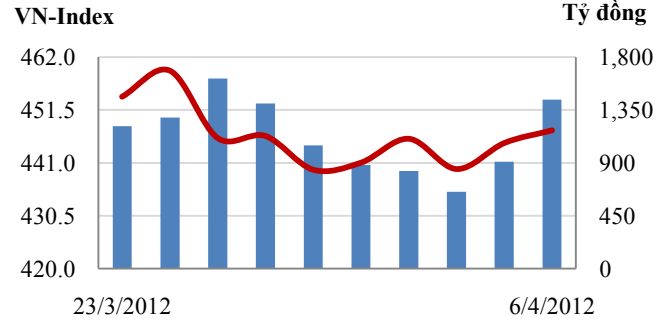
Ngày 6/4, Văn phòng Ngân sách Quốc hội (CBO) Mỹ trong bản báo cáo cập nhật cho biết cán cân thu chi chính phủ nước này trong 6 tháng đầu của tài khóa 2012, bắt đầu từ tháng 10/2011, đã thâm hụt 780 tỷ USD.

Quỹ Tiền tệ Quốc tế (IMF) vừa cho hay Bồ Đào Nha đã đạt được bước tiến đáng kể trong chương trình kinh tế, mở đường cho quốc gia này nhận khoản vay 5,17 tỷ euro (6,79 tỷ USD).

**CHỈ SỐ CHÍNH**

	Tăng / Giảm		Khối lượng			Số lượng cổ phiếu			P/E	
	Điểm	%	KL	%	GDTT	Tăng	Giảm	Đứng		
VN-Index	447.4	2.5	0.6%	91.2	48.0%	21.4	127	100	71	10.4x
HNX-Index	74.7	-0.1	-0.2%	89.3	10.5%	9.1	100	139	157	8.7x
VN30	511.5	4.2	0.8%	29.5	31.1%	19.2	21	6	3	14.4x
19 CP vốn hóa lớn nhất	489.8	4.6	0.9%	20.0	19.6%	18.6	11	5	3	13.0x
30 CP vốn hóa trung bình	210.5	1.1	0.5%	44.6	7.7%	2.0	18	8	3	7.8x
40 CP vốn hóa nhỏ	293.7	2.4	0.8%	23.0	15.0%	0.7	13	19	8	8.0x
Ngân hàng	363.4	2.7	0.7%	20.5	15.5%	18.6	3	5	1	8.9x
Bất động sản (trừ VIC)	215.7	5.4	2.5%	31.8	61.2%	0.5	29	14	12	7.3x
Thực phẩm (trừ MSN)	598.0	4.5	0.8%	1.6	10.9%	0.0	15	7	7	7.0x

**Giao dịch 10 phiên gần nhất**



**THẾ GIỚI**

	Chỉ số	điểm	%
Mỹ: Dow Jones	13,060	-14.6	-0.1%
Mỹ: S&P 500	1,398	-0.9	-0.1%
Anh: FTSE 100	5,724	19.9	0.3%
Nhật: Nikkei 225	9,688	-79.2	-0.8%
Hong Kong: Hang Seng	20,593	-198.0	-1.0%

**KINH TẾ VĨ MÔ**

	Tháng 2	Tháng 3	Lũy kế
Tăng trưởng GDP			4.00%
Lạm phát so hàng tháng	1.37%	0.16%	
Lạm phát so với cùng kỳ (năm)	16.44%	15.95%	
Chỉ số công nghiệp (%)	3.90%	4.10%	
Xuất khẩu (triệu \$)	8,300	9,150	24,523
Nhập khẩu (triệu \$)	8,579	9,300	24,774
Thâm hụt thương mại (triệu \$)	- 279	- 150	- 251
FDI cam kết (triệu \$)	1,193	1,404	2,630
FDI giải ngân (triệu \$)	600	1,520	2,520

(Nguồn: Tổng cục Thống kê)

(KL: triệu CP)

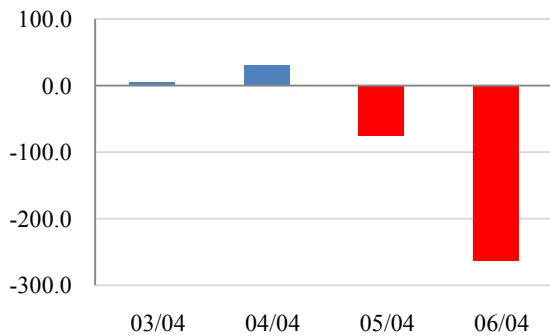
**GIAO DỊCH KHỎI NGOẠI- Tuần 03/04 - 06/04**

**HOSE**

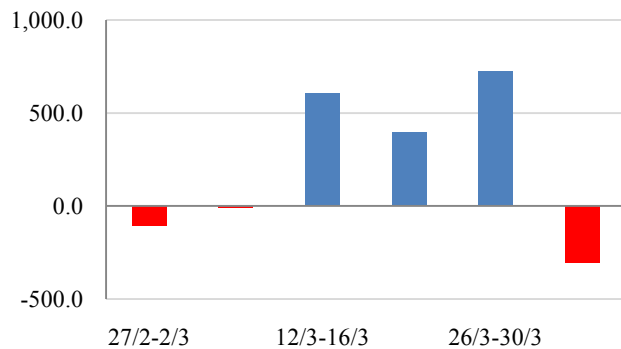
Khối ngoại bán mạnh trong tuần qua với tổng giá trị bán ròng là 302,1 tỷ. Giao dịch tập trung tại ngày 06/04, trong ngày này, khối ngoại đã bán ròng 263 tỷ đồng. Các mã được mua nhiều nhất là VCB (11,5 tỷ), OPC, HPG, MSN, PNJ. Các mã bị bán nhiều nhất là STB (313,3 tỷ), VIC, IJC, HAG và CNG.

Tổng kết 60 phiên, khối ngoại mua ròng 296,3 tỷ. 30 phiên gần đây, khối ngoại đã mua ròng 1.310,8 tỷ.

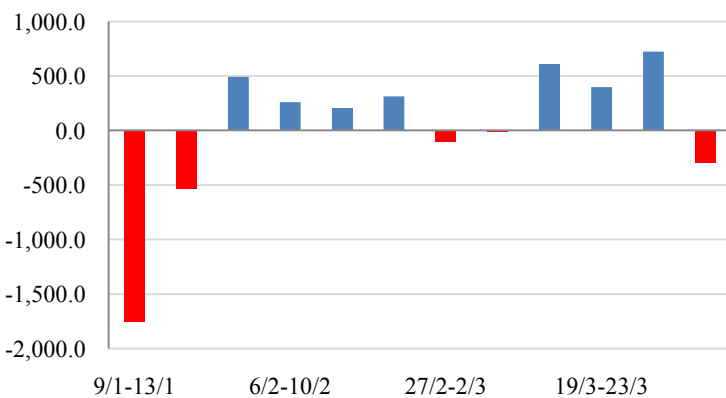
**Giá trị mua ròng trong tuần (-302,1 tỷ)**



**Giá trị mua ròng 30 phiên (1.310,8 tỷ)**



**Giá trị mua ròng 60 phiên (296,3 tỷ)**

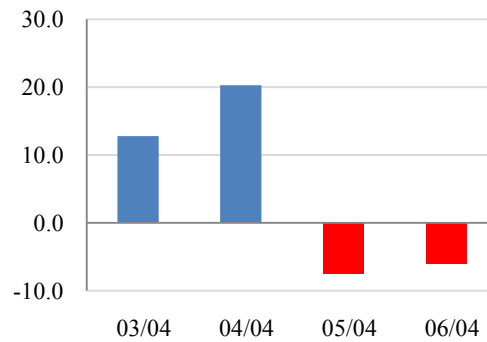


**HNX**

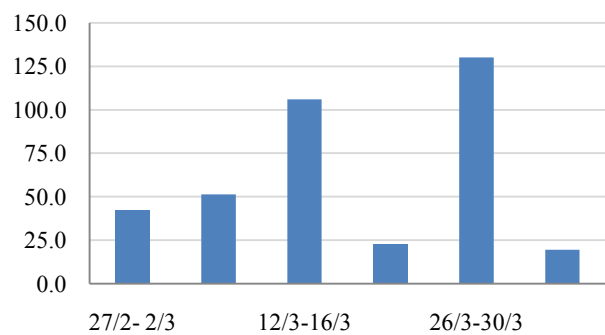
Khối ngoại mua ròng 19,5 tỷ đồng trong tuần qua, mạnh nhất là phiên ngày 4/4 với 20,3 tỷ đồng. Các mã được mua nhiều nhất tiếp tục là PVS (20,2 tỷ), VCG, HPC, NTP, HUT. Các mã bị bán nhiều nhất có SCR, KLS, SHB, LAS và PVI.

Giá trị mua ròng của khối ngoại trong 30 phiên gần đây là 371,9 tỷ và trong 60 phiên gần đây là 540,7 tỷ.

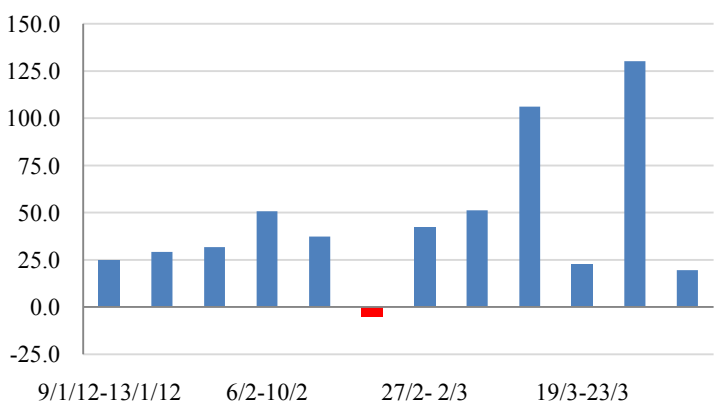
**Giá trị mua ròng trong tuần (19,5 tỷ)**



**Giá trị mua ròng 30 phiên (371,9 tỷ)**



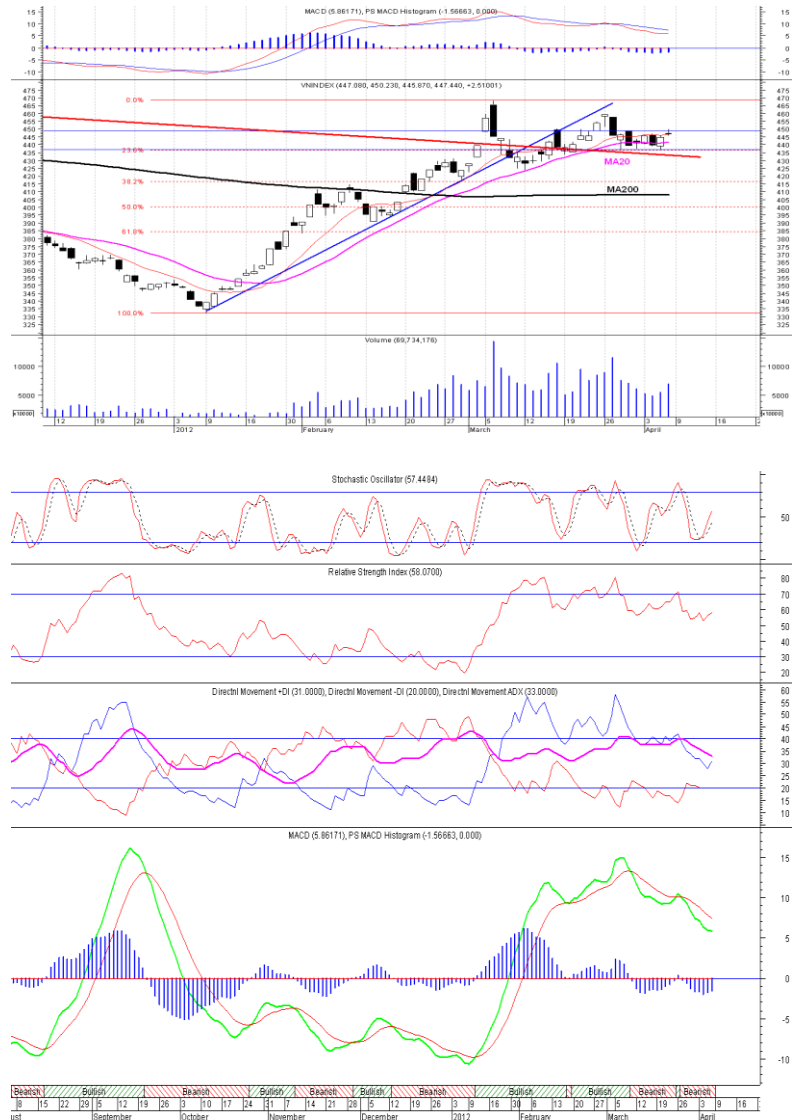
**Giá trị mua ròng 60 phiên (540,7 tỷ)**



**PHÂN TÍCH KỸ THUẬT- HSX**

VNI tăng đầu phiên và hạ nhiệt vào cuối phiên, KLGD tăng lên 70 triệu đơn vị. VNI đóng cửa không vượt qua MA10 và vẫn đang dao động quanh vùng 438 – 450, các tín hiệu kỹ thuật như MACD, RMO vẫn chưa cho tín hiệu mua vào.

**Khuyến nghị:** Nhà đầu tư vẫn nên quan sát và cân nhắc giảm tỷ trọng cổ phiếu nếu thị trường không tăng tiếp và đi kèm KLGD cao. Trường hợp thị trường tăng với KLGD cao thì có thể xem xét mua vào một phần, ưu tiên cổ phiếu cơ bản tốt và chưa tăng.



**XU HƯỚNG THỊ TRƯỜNG**

Ngắn hạn	Giảm
Trung hạn	Tăng
Dài hạn	Tăng

**CÁC NGƯỠNG KHÁNG CỰ VÀ HỖ TRỢ**

Kháng cự 1	470
Kháng cự 2	500
Vùng hỗ trợ 1	420
Vùng hỗ trợ 2	410

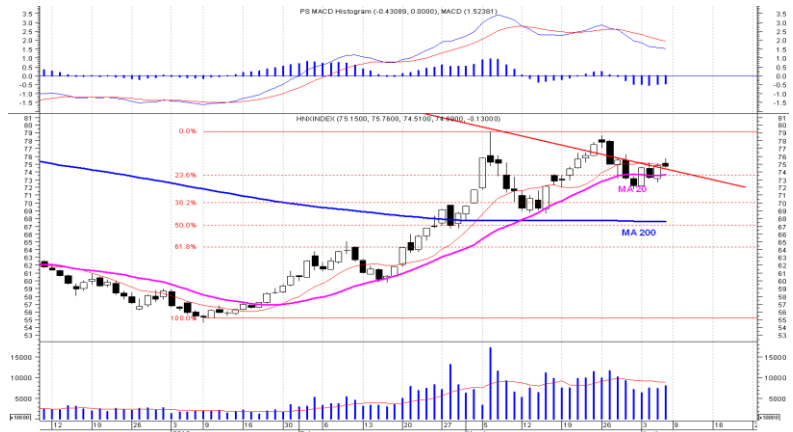
**THÔNG TIN CẬP NHẬT TRÊN SÀN**

- TRI** Ngày 5/4/2012, Sở Giao dịch Chứng khoán Tp.HCM thông báo về việc hủy niêm yết đối với cổ phiếu của CTCP Nước Giải khát Sài Gòn với số lượng là 27.548.360 cổ phiếu theo đề nghị của CTCP Nước Giải khát Sài Gòn. Ngày hủy niêm yết có hiệu lực là ngày 10/4/2012. Ngày giao dịch cuối cùng là ngày 9/4/2012.
- BMP** Từ ngày 9/4/2012 - 5/6/2012, Nawaplastic Industries (Saraburi) Co.Ltd , cổ đông lớn của CTCP Nhựa Bình Minh đăng ký mua 5.000 cổ phiếu, nâng số cổ phiếu sẽ nắm giữ lên 5.859.840 cổ phiếu, nhằm đầu tư.
- HSG** Từ ngày 19/3/2012 - 30/3/2012, Red River Holding, cổ đông lớn của CTCP Tập đoàn Hoa Sen đã mua 1.000.000 cổ phiếu, nâng số cổ phiếu nắm giữ lên 8.031.569 cổ phiếu, chiếm 8,13% vốn điều lệ, nhằm đầu tư ngắn hạn.
- GMD** Từ ngày 6/4/2012 - 18/5/2012, Deutsche Bank AG London, cổ đông lớn của CTCP Đại lý Liên hiệp Vận chuyên đăng ký mua 1.200.000 cổ phiếu, đăng ký bán 1.000.000 cổ phiếu, số cổ phiếu sẽ nắm giữ là 6.080.606 cổ phiếu, chiếm 6,08% vốn điều lệ, nhằm mua và bán cổ phiếu.

**PHÂN TÍCH KỸ THUẬT- HNX**

HNX tăng đầu phiên và điều chỉnh giảm điểm cuối phiên, KLGĐ tăng lên 80 triệu đơn vị. Diễn biến phiên 06/4 cho thấy áp lực bán vẫn rất lớn, các tín hiệu kỹ thuật MACD, MA10, RMO vẫn chưa cho tín hiệu mua vào.

**Khuyến nghị:** Nhà đầu tư vẫn nên quan sát và cân nhắc giảm tỷ trọng cổ phiếu nếu thị trường không tăng tiếp và đi kèm KLGĐ cao. Trường hợp thị trường tăng với KLGĐ cao thì có thể xem xét mua vào một phần, ưu tiên cổ phiếu cơ bản tốt và chưa tăng.

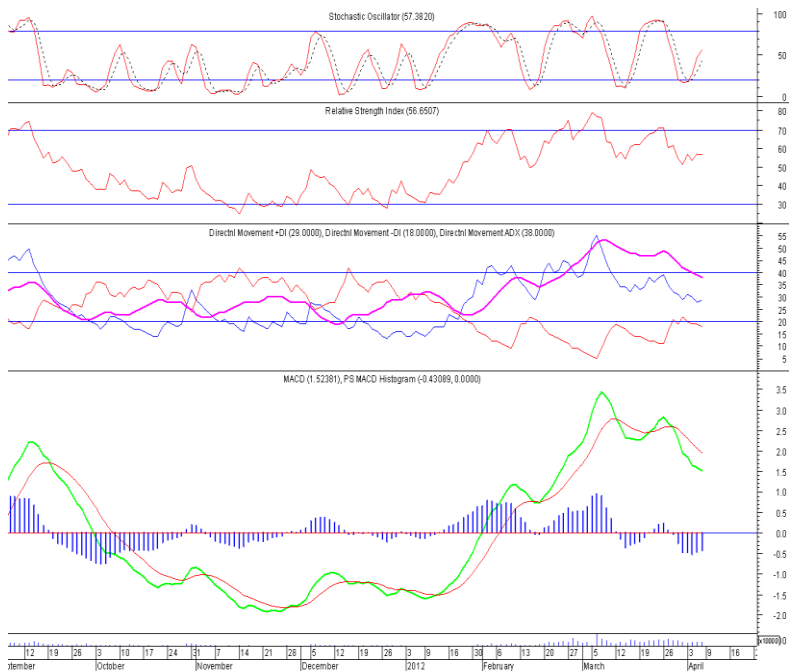


**XU HƯỚNG THỊ TRƯỜNG**

Ngắn hạn	Giảm
Trung hạn	Tăng
Dài hạn	Tăng

**CÁC NGUỖNG KHÁNG CỰ VÀ HỖ TRỢ**

Kháng cự 1	80.0
Kháng cự 2	90.0
Vùng hỗ trợ 1	68.0
Vùng hỗ trợ 2	64.0



**THÔNG TIN CẬP NHẬT TRÊN SÀN**

**SAF** Từ ngày 6/4/2012 - 5/6/2012, ông Nguyễn Tuấn Bao - Ủy viên Hội đồng Quản trị, Phó Tổng Giám đốc CTCP Lương thực Thực phẩm Safoco đăng ký bán 115.432 cổ phiếu, nhằm đáp ứng nhu cầu tài chính cá nhân.

**DBC** Từ ngày 5/4/2012 - 1/6/2012, Vietnam Holding Limited, cổ đông lớn CTCP Tập đoàn DABACO Việt Nam đăng ký mua 200.000 cổ phiếu, nhằm tái cấu trúc danh mục đầu tư.

**CMC** Từ ngày 5/4/2012 - 4/6/2012, ông Ngô Trọng Vinh - Chủ tịch Hội đồng Quản trị, Tổng Giám đốc CTCP Đầu tư CMC đăng ký mua 200.000 cổ phiếu, nhằm tăng tỷ lệ nắm giữ.

**SD9** Từ ngày 6/4/2012 - 5/6/2012, ông Nguyễn Hoàng Cường - Phó Tổng Giám đốc CTCP Sông Đà 9 đăng ký mua 50.000 cổ phiếu, nhằm phục vụ đầu tư cá nhân.

**HSX**

**HNX**

5CP TĂNG giá nhiều nhất			5CP GIẢM giá nhiều nhất		
Mã CK	Thay đổi	KL	Mã CK	Thay đổi	KL
VKP	16.67%	4.1	CAD	-11.11%	0.1
SCD	5.00%	2.0	BAS	-10.00%	3.7
ITC	5.00%	86.5	NBB	-5.00%	0.6
PXI	5.00%	18.2	TRI	-5.00%	0.1
BMC	4.95%	9.2	SFC	-4.98%	0.0

(Đơn vị: nghìn CP)

5CP TĂNG giá nhiều nhất			5CP GIẢM giá nhiều nhất		
Mã CK	Thay đổi	KL	Mã CK	Thay đổi	KL
PDC	11.43%	57.2	TAS	-9.26%	739.9
LDP	6.92%	0.2	QHD	-6.90%	0.6
SCR	6.80%	5072.6	HTB	-6.80%	3.0
APP	6.73%	0.1	VC3	-6.77%	0.7
HTC	6.72%	0.1	PSG	-6.67%	214.1

(Đơn vị: nghìn CP)

5CP có KLGD nhiều nhất			5CP có GTGD nhiều nhất		
Mã CK	Thay đổi	KL	Mã CK	Thay đổi	Giá trị
OGC	4.69%	4,539.7	HAG	4.83%	80.3
EIB	0.56%	3,295.5	OGC	4.69%	60.2
IJC	2.61%	2,876.9	EIB	0.56%	59.7
SSI	1.00%	2,741.4	STB	3.00%	59.3
SBS	4.92%	2,726.6	SSI	1.00%	56.0

(Đơn vị: tỷ VND)

5CP có KLGD nhiều nhất			5CP có GTGD nhiều nhất		
Mã CK	Thay đổi	KL	Mã CK	Thay đổi	Giá trị
HBB	-2.82%	10,211.0	VND	3.39%	102.7
VND	3.39%	8,254.4	PVX	0.89%	93.5
PVX	0.89%	8,031.6	HBB	-2.82%	71.6
APS	-4.00%	1,318.0	SCR	6.80%	55.5
SCR	6.80%	5,057.6	KLS	-1.60%	51.2

(Đơn vị: tỷ VND)

5CP NĐTNN mua nhiều nhất			5CP NĐTNN bán nhiều nhất		
Mã CK	Thay đổi	KL	Mã CK	Thay đổi	KL
OPC	4.75%	305.4	STB	3.00%	12,080.6
PRUBF1	0.00%	169.5	IJC	2.61%	514.4
HAG	4.83%	121.8	CNG	4.76%	183.4
ITA	0.91%	106.0	NTL	4.57%	132.8
DIG	4.57%	100.0	DPM	-0.33%	113.6

(Đơn vị: nghìn CP)

5CP NĐTNN mua nhiều nhất			5CP NĐTNN bán nhiều nhất		
Mã CK	Thay đổi	KL	Mã CK	Thay đổi	KL
HPC	1.96%	84.3	PVS	-1.80%	329.4
AVS	-3.85%	74.7	SCR	6.80%	260.0
KLS	-1.60%	58.2	LAS	-1.64%	50.0
WSS	1.54%	42.0	SDT	-2.27%	49.6
PGS	-0.92%	30.0	SDH	-2.82%	49.1

(Đơn vị: nghìn CP)

Ghi chú: % thay đổi giá = (giá cao nhất trong phiên - giá thấp nhất trong phiên) / giá tham chiếu

**KHUYẾN CÁO**

Báo cáo này được phát hành bởi VietinBankSc. Các thông tin, nhận định trong báo cáo đều dựa trên các nguồn thông tin có sẵn, đã công bố ra công chúng được xem là đáng tin cậy và hợp pháp. Tuy nhiên, VietinBankSc không đảm bảo tính đầy đủ, chính xác của các thông tin này. Nhà đầu tư sử dụng báo cáo cần lưu ý các nhận định, dự báo trong báo cáo mang tính chủ quan của người viết. Nhà đầu tư tự chịu trách nhiệm về quyết định của mình.

**Mr. Phan Ngọc Minh**

Trưởng phòng Nghiên cứu- Phân tích  
Tel: (84.4) 3974 7952  
minhpn@vietinbanksc.com.vn

**Ms. Nguyễn Thu Huyền**

Phó phòng Nghiên cứu- Phân tích  
Tel: (84.4) 3974 7952  
huyennt@vietinbanksc.com.vn

**Trụ sở chính**

306 Bà Triệu, Hai Bà Trưng, Hà Nội  
Tel: (84.4) 6278 0012

**P. Giao dịch Thái Thịnh**

Số 196 Thái Thịnh, Đống Đa, Hà Nội  
Tel: (84.4) 3519 0142

**Chi nhánh Tp. Hồ Chí Minh**

49 Tôn Thất Đạm, Q1, TP.HCM  
Tel: (84.8) 3820 9987

**P. Giao dịch Phan Đăng Lưu**

Tầng M, 24A Phan Đăng Lưu, P.6, Q.Bình Thạnh, TP.HCM  
Tel: (84.8) 3551 5606