

Tiền vào tiếp tục giảm

Thông tin HBB sẽ sát nhập với SHB được đăng tải rộng rãi, HBB tăng trần lúc đầu phiên nhưng về cuối phiên chỉ còn tăng 0,1 điểm. Hai sản nhanh chóng chìm trong sắc đỏ khi các bluechips đảo chiều giảm giá. Tứ trụ BVH, MSN, VIC và VNM quá “nặng” cùng với tâm lý cực kỳ thận trọng của nhà đầu tư khiến cho thị trường rất âm ỉ với thanh khoản ẻo uột. Phiên giao dịch buổi chiều không có gì tích cực hơn. Hầu hết các cổ phiếu đầu cơ đều giảm điểm. SHN và SHS vẫn ngược dòng gây choáng váng cho nhà đầu tư với giá kịch trần và KLGD lớn: 10,9 triệu và 3,3 triệu đơn vị mặc dù SHN đứng trước những thông tin bất lợi và đã giảm sàn nhiều phiên liên tục. Chốt phiên, VN-Index giảm 6 điểm xuống 439,77 điểm với KLGD giảm 15,3%. HNX-Index cũng giảm 1,24 điểm nhưng thanh khoản tăng 18,7% nhờ giao dịch sôi động tại nhóm cổ phiếu penny.

Trên HSX, khối ngoại mua ròng 31 tỷ đồng. VCB và STB vẫn được mua ròng mạnh nhất, tổng giá trị 14,7 tỷ. VIC bị bán ròng 15,3 tỷ. Bên HNX, khối ngoại mua ròng 20 tỷ đồng. PVS là cổ phiếu chiếm phần lớn giao dịch của khối ngoại khi giá trị mua vào tại mã này đạt 16 tỷ đồng.

Tin trong nước

HSBC nhận định, trong năm 2012, tốc độ tăng trưởng của Việt Nam sẽ đạt khoảng 5,7%. Lạm phát kỳ vọng duy trì ngưỡng một con số trong quý III, giúp NHNN có thể giảm lãi suất khoảng 1% mỗi quý, nên lãi suất trên thị trường sẽ về 10% vào cuối năm.

Trong quý I/2012, thị trường văn phòng TPHCM tiếp tục sụt giảm về giá thuê do áp lực cạnh tranh lớn giữa các tòa nhà và nguồn cung tương lai lớn.

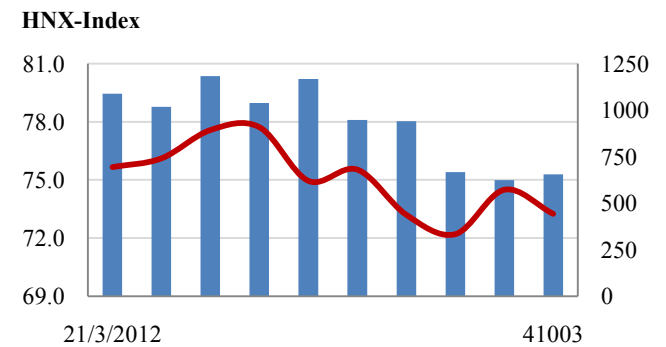
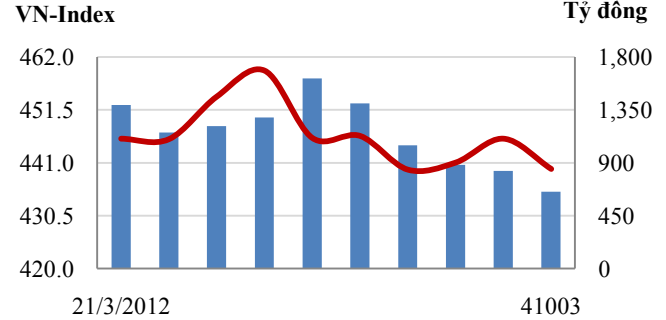
Tính đến 31/3/2012, đã có 71 Tập đoàn kinh tế, Tổng công ty nhà nước đăng ký thực hiện tiết giảm chi phí với tổng số tiết giảm 12.196 tỷ đồng.

Tin quốc tế

Theo các đại lý bán xe của Mỹ, doanh số bán xe tháng 3 tăng 13% so với cùng kỳ, tháng có doanh số tốt nhất 5 năm. Doanh số xe bán tăng cho thấy nền kinh tế Mỹ đang phục hồi.

Biên bản họp của Cục Dự trữ Liên bang Mỹ (Fed) cho thấy các nhà hoạch định chính sách Fed không còn thấy cần phải đưa ra thêm một lần kích thích tiền tệ nữa khi kinh tế Mỹ đang dần dần cải thiện.

Giao dịch 10 phiên gần nhất



THẾ GIỚI

	Chỉ số	Điểm	%
Mỹ: Dow Jones	13,075	-124.8	-1.0%
Mỹ: S&P 500	1,399	-14.4	-1.0%
Anh: FTSE 100	5,704	-134.6	-2.4%
Nhật: Nikkei 225	9,820	-230.4	-2.3%
Hong Kong: Hang Seng	20,791	268.7	1.3%

KINH TẾ VĨ MÔ

	Tháng 2	Tháng 3	Lũy kế
Tăng trưởng GDP		4.00%	
Lạm phát so hàng tháng	1.37%	0.16%	
Lạm phát so với cùng kỳ (năm)	16.44%	15.95%	
Chỉ số công nghiệp (%)	3.90%	4.10%	
Xuất khẩu (triệu \$)	8,300	9,150	24,523
Nhập khẩu (triệu \$)	8,579	9,300	24,774
Thâm hụt thương mại (triệu \$)	- 279	- 150	- 251
FDI cam kết (triệu \$)	1,193	1,404	2,630
FDI giải ngân (triệu \$)	600	1,520	2,520

(Nguồn: Tổng cục Thống kê)

CHỈ SỐ CHÍNH

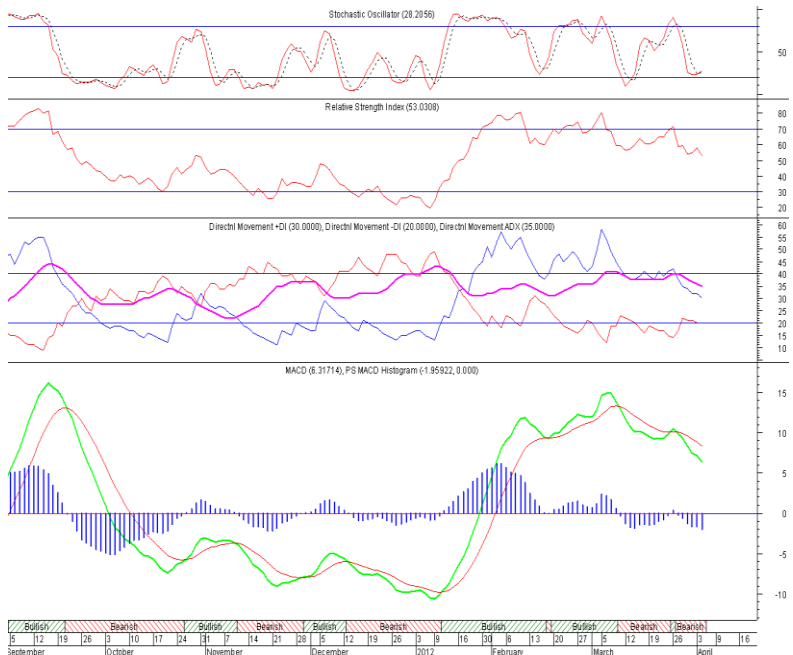
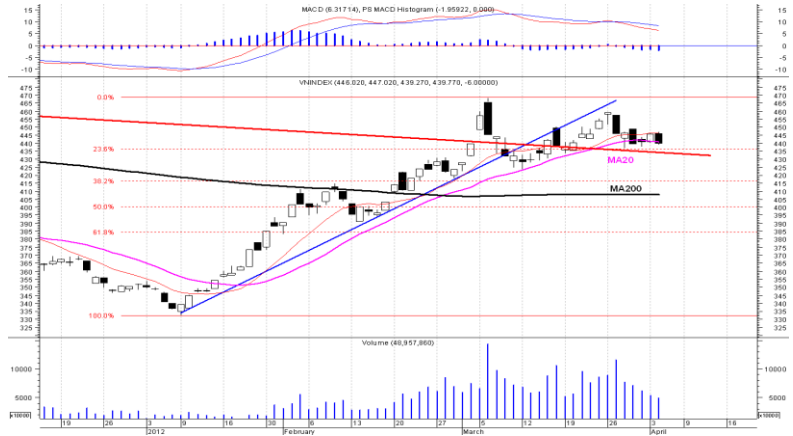
	Tăng / Giảm		Khối lượng			Số lượng cổ phiếu			P/E	
	Điểm	%	KL	%	GDTT	Tăng	Giảm	Đứng		
VN-Index	439.8	-6.0	-1.4%	50.7	-15.3%	1.8	66	181	53	10.4x
HNX-Index	73.3	-1.2	-1.7%	79.2	18.7%	3.5	60	213	123	8.7x
VN30	500.3	-5.5	-1.1%	15.5	-4.8%	0.5	2	24	4	14.4x
19 CP vốn hóa lớn nhất	479.5	-7.1	-1.5%	8.5	-8.6%	0.5	1	14	4	13.0x
30 CP vốn hóa trung bình	205.6	-3.9	-1.9%	37.3	2.3%	0.0	3	24	2	7.8x
40 CP vốn hóa nhỏ	284.3	-5.3	-1.9%	28.6	56.2%	0.1	6	32	2	8.0x
Ngân hàng	355.5	-3.1	-0.9%	19.8	34.4%	0.1	1	7	1	8.9x
Bất động sản (trừ VIC)	204.7	-4.5	-2.2%	14.6	-5.4%	0.3	9	38	8	7.3x
Thực phẩm (trừ MSN)	590.2	-4.0	-0.7%	1.2	-26.8%	0.1	6	18	5	7.0x

(KL: triệu CP)

PHÂN TÍCH KỸ THUẬT- HSX

Như dự báo trong phiên trước, VNI quay đầu giảm điểm, KLGD tiếp tục giảm còn 48 triệu đơn vị. VNI vẫn trong xu thế giảm ngắn hạn. Động lực tăng của VNI yếu, khả năng sẽ cắt qua MA20 và Fibonacci 23.6% đi xuống, vùng hỗ trợ tiếp theo là Fibonacci 38.2% ở 418 điểm.

Khuyến nghị: Nhà đầu tư vẫn nên cân nhắc giảm tỷ trọng cổ phiếu nếu thị trường không tăng và đi kèm KLGD cao.



XU HƯỚNG THỊ TRƯỜNG

Ngắn hạn	Giảm
Trung hạn	Tăng
Dài hạn	Tăng

CÁC NGƯỠNG KHÁNG CỰ VÀ HỖ TRỢ

Kháng cự 1	470
Kháng cự 2	500
Vùng hỗ trợ 1	420
Vùng hỗ trợ 2	410

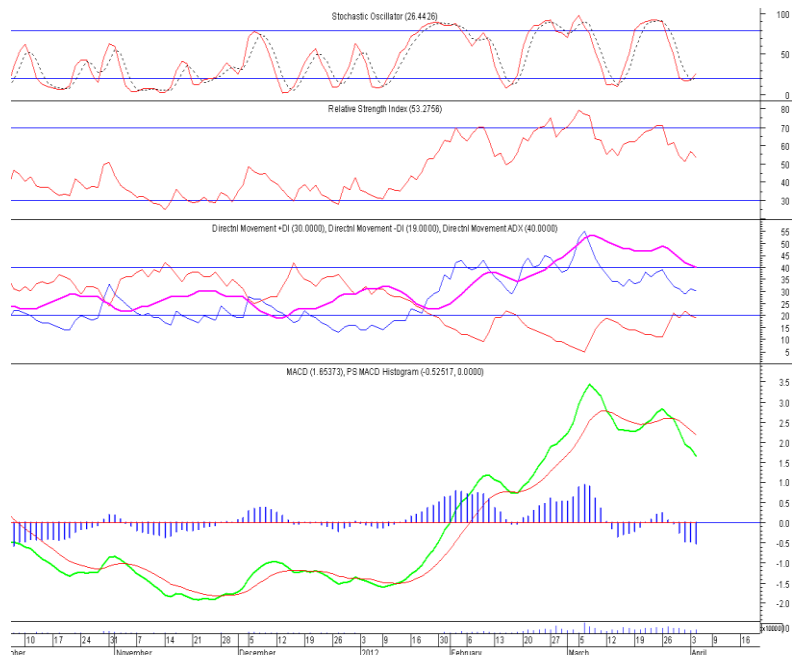
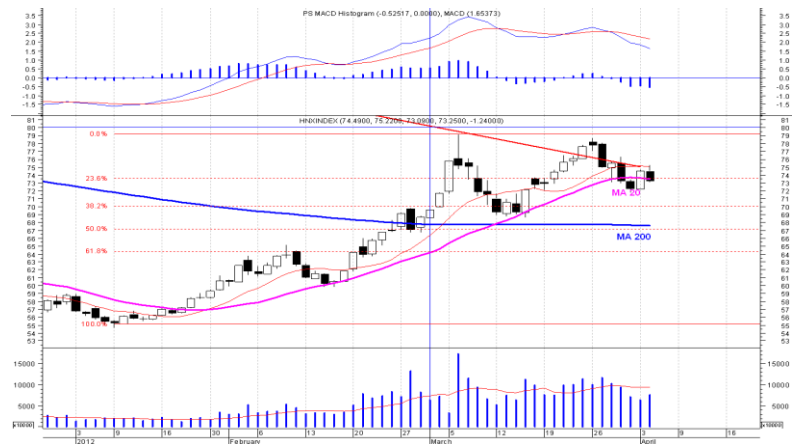
THÔNG TIN CẬP NHẬT TRÊN SÀN

- PXS** Từ ngày 4/4 - 4/6, Quỹ Đầu tư tăng trưởng Việt Nam, cổ đông lớn của CTCP Kết cấu Kim loại và Lắp máy Dầu khí đăng ký mua 800.000 cổ phiếu, đăng ký bán 800.000 cổ phiếu, số cổ phiếu sẽ nắm giữ là 2.382.820 cổ phiếu, chiếm 6,35% vốn điều lệ, nhằm cơ cấu danh mục đầu tư.
- TCO** Từ ngày 29/2 - 27/4, bà Vũ Thanh Nga, con dâu bà Vũ Thị Phú - thành viên Hội đồng Quản trị CTCP Vận tải Đa phương thức Duyên Hải đăng ký bán hết 291.460 cổ phiếu, nhằm bán cổ phiếu.
- MPC** Từ ngày 1/3 - 27/4, Red River Holding, cổ đông lớn của CTCP Tập đoàn Thủy sản Minh Phú đăng ký mua 800.000 cổ phiếu, nâng số cổ phiếu sẽ nắm giữ lên 70.000.000 cổ phiếu, chiếm 9,61% vốn điều lệ.
- GIL** Từ ngày 5/4 - 5/6, ông Nguyễn Hồ Trung - thành viên Hội đồng Quản trị; Phó tổng giám đốc CTCP Sản xuất Kinh doanh Xuất nhập khẩu Bình Thạnh đã mua 200.000 cổ phiếu, nâng số cổ phiếu sẽ nắm giữ lên 265.010 cổ phiếu, nhằm tăng tỷ lệ nắm giữ.

PHÂN TÍCH KỸ THUẬT- HNX

Như dự báo trong phiên trước, HNX quay đầu giảm điểm, KLGD tăng lên nhưng chủ yếu do KLGD của SHN và HBB tăng mạnh. HNX vẫn trong xu thế giảm ngắn hạn. Động lực tăng của HNX yếu, khả năng HNX sẽ cắt qua MA20 đi xuống, vùng hỗ trợ tiếp theo là Fibonacci 50% ở 68 điểm.

Khuyến nghị: Nhà đầu tư vẫn nên cân nhắc giảm tỷ trọng cổ phiếu nếu thị trường không tăng và đi kèm KLGD cao.



XU HƯỚNG THỊ TRƯỜNG

Ngắn hạn	Giảm
Trung hạn	Tăng
Dài hạn	Tăng

CÁC NGƯỠNG KHÁNG CỰ VÀ HỖ TRỢ

Kháng cự 1	80.0
Kháng cự 2	90.0
Vùng hỗ trợ 1	68.0
Vùng hỗ trợ 2	64.0

THÔNG TIN CẬP NHẬT TRÊN SÀN

WSS Từ ngày 1/3 - 24/4, ông Trần Đình Tùng - Trưởng Ban kiểm soát CTCP Chứng khoán Phố Wall đăng ký bán 200.000 cổ phiếu, đăng ký mua 200.000 cổ phiếu, nhằm tham gia giao dịch cổ phiếu.

KSD Từ ngày 29/2 - 23/4, ông Bùi Việt Vương - Tổng Giám đốc Tổng CTCP Xuất khẩu Đông Nam Á Hamico đăng ký bán 45.000 cổ phiếu, đăng ký mua 250.000 cổ phiếu, nhằm cơ cấu danh mục đầu tư.

CTC Từ ngày 1/3 - 27/4, ông Đinh Vạn Dũng - Chủ tịch Hội đồng Quản trị CTCP Văn hoá và Du lịch Gia Lai đăng ký mua 100.000 cổ phiếu.

FLC Từ ngày 29/2 - 28/3, Công ty TNHH Quản lý Quỹ SSI, cổ đông sáng lập thuộc CTCP Tập đoàn FLC đăng ký bán 800.000 cổ phiếu, số cổ phiếu sẽ nắm giữ là 1.000.000 cổ phiếu, chiếm 5,88% vốn điều lệ, nhằm thanh lý hợp đồng ủy thác, chuyển quyền sở hữu chứng khoán lại cho CTCP FLC land.

HSX

HNX

5CP TĂNG giá nhiều nhất			5CP GIẢM giá nhiều nhất		
Mã CK	Thay đổi	KL	Mã CK	Thay đổi	KL
BBC	5.00%	383.0	MDG	-15.00%	35.2
GTA	5.00%	0.6	CAD	-10.00%	3.8
VFMVFA	5.00%	0.1	BAS	-8.33%	99.4
TAC	4.93%	27.3	HLG	-5.00%	13.6
SSC	4.75%	16.2	PXM	-5.00%	156.3

(Đơn vị: nghìn CP)

5CP TĂNG giá nhiều nhất			5CP GIẢM giá nhiều nhất		
Mã CK	Thay đổi	KL	Mã CK	Thay đổi	KL
SHS	6.90%	3290.1	CX8	-8.51%	2.5
SHN	6.67%	10939.3	VCR	-8.20%	47.4
NSN	6.52%	0.1	APG	-8.16%	20.0
INC	6.38%	0.1	PRC	-8.11%	0.2
NIS	6.38%	5.0	POT	-7.78%	17.0

(Đơn vị: nghìn CP)

5CP có KLGD nhiều nhất			5CP có GTGD nhiều nhất		
Mã CK	Thay đổi	KL	Mã CK	Thay đổi	Giá trị
SAM	3.28%	2,986.8	MBB	-1.97%	37.1
REE	1.38%	2,547.7	REE	1.38%	37.3
MBB	-1.97%	2,466.7	SSI	-1.04%	30.0
IJC	-0.90%	2,120.3	PVF	2.44%	24.0
SBS	-4.76%	2,050.5	IJC	-0.90%	23.8

(Đơn vị: tỷ VND)

5CP có KLGD nhiều nhất			5CP có GTGD nhiều nhất		
Mã CK	Thay đổi	KL	Mã CK	Thay đổi	Giá trị
HBB	1.45%	15,035.5	HBB	1.45%	107.5
SHN	6.67%	10,939.3	VND	1.82%	60.5
VND	1.82%	5,353.4	PVX	-3.64%	45.8
PVX	-3.64%	4,216.6	KLS	-2.50%	43.7
KLS	-2.50%	3,664.9	PVS	-2.37%	32.7

(Đơn vị: tỷ VND)

5CP NĐTNN mua nhiều nhất			5CP NĐTNN bán nhiều nhất		
Mã CK	Thay đổi	KL	Mã CK	Thay đổi	KL
STB	0.00%	410.3	VIC	-3.12%	163.0
IJC	-0.90%	299.3	SAV	-4.76%	96.6
MBB	-1.97%	227.9	PPC	-1.90%	86.4
HPG	-1.29%	217.9	SJD	-4.42%	52.9
OGC	-3.17%	192.1	TDH	-4.70%	50.2

(Đơn vị: nghìn CP)

5CP NĐTNN mua nhiều nhất			5CP NĐTNN bán nhiều nhất		
Mã CK	Thay đổi	KL	Mã CK	Thay đổi	KL
PVS	-2.37%	959.0	AVS	0.00%	59.3
SHN	6.67%	306.0	API	-4.55%	35.0
HUT	-2.11%	90.0	HPC	-4.00%	17.7
KLS	-2.50%	77.7	SHB	-2.75%	15.0
VCG	-2.38%	44.9	PSG	-6.38%	15.0

(Đơn vị: nghìn CP)

Ghi chú: % thay đổi giá = (giá cao nhất trong phiên - giá thấp nhất trong phiên) / giá tham chiếu

KHUYẾN CÁO

Báo cáo này được phát hành bởi VietinBankSc. Các thông tin, nhận định trong báo cáo đều dựa trên các nguồn thông tin có sẵn, đã công bố ra công chúng được xem là đáng tin cậy và hợp pháp. Tuy nhiên, VietinBankSc không đảm bảo tính đầy đủ, chính xác của các thông tin này. Nhà đầu tư sử dụng báo cáo cần lưu ý các nhận định, dự báo trong báo cáo mang tính chủ quan của người viết. Nhà đầu tư tự chịu trách nhiệm về quyết định của mình.

Mr. Phan Ngọc Minh

Trưởng phòng Nghiên cứu- Phân tích
Tel: (84.4) 3974 7952
minhpn@vietinbanksc.com.vn

Ms. Nguyễn Thu Huyền

Phó phòng Nghiên cứu- Phân tích
Tel: (84.4) 3974 7952
huyennt@vietinbanksc.com.vn

Trụ sở chính

306 Bà Triệu, Hai Bà Trưng, Hà Nội
Tel: (84.4) 6278 0012

P. Giao dịch Thái Thịnh

Số 196 Thái Thịnh, Đống Đa, Hà Nội
Tel: (84.4) 3519 0142

Chi nhánh Tp. Hồ Chí Minh

49 Tôn Thất Đạm, Q1, TP.HCM
Tel: (84.8) 3820 9987

P. Giao dịch Phan Đăng Lưu

Tầng M, 24A Phan Đăng Lưu, P.6, Q.Bình Thạnh, TP.HCM
Tel: (84.8) 3551 5606