

Giao dịch yếu, thị trường có khả năng tiếp tục giảm điểm

Trong phần lớn thời gian giao dịch buổi sáng, VN-Index bị chi phối bởi các mã lớn BVH, CTG, MSN, VIC nên dù tăng điểm nhưng rất rủi ro do lực cầu chậm và rất yếu. Cũng bởi thế, cuối phiên sáng, khi các mã này quay đầu giảm điểm hoặc giảm mức tăng thì chỉ số cũng giảm 0,15%. Trên sàn Hà Nội, nhóm cổ phiếu chứng khoán bị bán mạnh với hàng loạt mã giảm sàn. Ngược dòng có SME bất ngờ tăng trần với dư mua lớn. Phiên buổi chiều có chút khởi sắc tuy nhiên mỗi khi thị trường có dấu hiệu tích cực thì lượng bán ra lại tăng vọt, trong khi đó lực mua vẫn dè dặt. CTG trong phiên giao dịch không hưởng quyền chia cổ tức vẫn giữ giá trần với KLGĐ gần 19 triệu đơn vị. CSG sau khi công khai ý định giải thể và thanh lý tài sản thì đã tăng trần 3 phiên. Đóng cửa, VN-Index tăng 1,14 điểm, HNX-Index giảm 1 điểm. Thanh khoản giảm khá mạnh.

Trên HSX, giá trị mua ròng của khối ngoại đạt hơn 89 tỷ đồng. VCB là cổ phiếu dẫn đầu danh sách mua ròng, giá trị đạt 15,7 tỷ đồng. VIC tiếp tục là mã bị bán ròng mạnh nhất, giá trị bán ròng gần 12 tỷ đồng. Trên HNX, giá trị mua ròng đạt 21 tỷ đồng. Khối ngoại tiếp tục mua ròng 17,6 tỷ đồng PVS.

Tin trong nước

Ngày 01/04/2012 các CTCK sẽ chịu sự điều chỉnh toàn diện theo Thông tư 226 cùng với Quyết định 62/QĐ-BTC theo Đề án tái cấu trúc các CTCK.

Tổng dư nợ cho vay của các tổ chức tín dụng trên địa bàn thành phố Hải Phòng đến cuối tháng 3 ước 54.000 tỷ đồng, giảm 7% so với cùng kỳ.

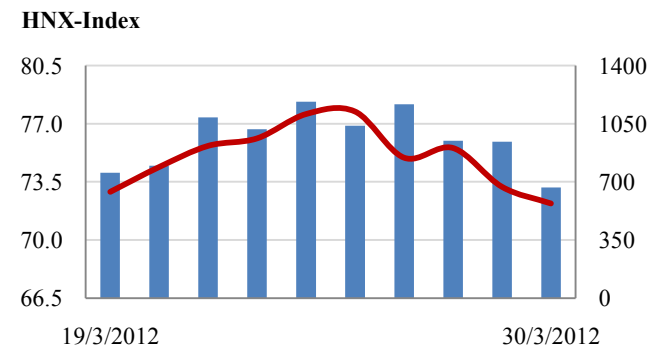
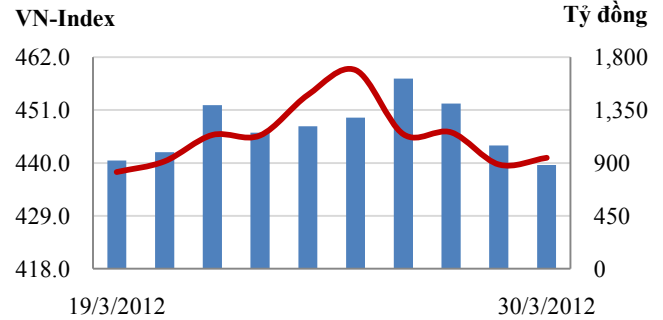
Xuất khẩu của cả nước trong 3 tháng đầu năm 2012 ước đạt 24,52 tỷ USD, tăng 23,6% so với cùng kỳ năm ngoái. Kim ngạch xuất khẩu của khối doanh nghiệp FDI quý I tăng 43% trong khi khu vực 100% vốn trong nước chỉ tương đương cùng kỳ năm trước.

Tin quốc tế

Hãng xếp hạng tín dụng Moody's vừa nâng triển vọng tín dụng Hàn Quốc lên mức tích cực bởi khả năng đứng vững trước cú sốc tài chính của nước này.

IMF đang tìm cách tăng cường quỹ cứu trợ tài chính nhằm giúp các nước đối phó với hậu quả của cuộc khủng hoảng nợ khu vực đồng tiền chung châu Âu.

Giao dịch 10 phiên gần nhất



THẾ GIỚI

	Chỉ số	điểm	%
Mỹ: Dow Jones	13,264	52.5	0.4%
Mỹ: S&P 500	1,419	10.6	0.7%
Anh: FTSE 100	5,875	132.9	2.3%
Nhật: Nikkei 225	10,059	-50.7	-0.5%
Hong Kong: Hang Seng	20,522	0.0	0.0%

KINH TẾ VĨ MÔ

	Tháng 2	Tháng 3	Lũy kế
Tăng trưởng GDP		4.00%	
Lạm phát so hàng tháng	1.37%	0.16%	
Lạm phát so với cùng kỳ (năm)	16.44%	15.95%	
Chi số công nghiệp (%)	3.90%	4.10%	
Xuất khẩu (triệu \$)	8,300	9,150	24,523
Nhập khẩu (triệu \$)	8,579	9,300	24,774
Thâm hụt thương mại (triệu \$)	- 279	- 150	- 251
FDI cam kết (triệu \$)	1,193	1,404	2,630
FDI giải ngân (triệu \$)	600	1,520	2,520

(Nguồn: Tổng cục Thống kê)

CHỈ SỐ CHÍNH

	Tăng / Giảm		Khối lượng			Số lượng cổ phiếu			P/E	
	Điểm	%	KL	%	GDTT	Tăng	Giảm	Đứng		
VN-Index	441.0	1.4	0.3%	67.1	-9.9%	5.5	68	174	53	10.5x
HNX-Index	72.2	-1.0	-1.4%	74.0	-23.1%	2.9	69	206	121	8.7x
VN30	500.1	1.6	0.3%	19.1	-18.7%	0.4	11	14	5	14.5x
19 CP vốn hóa lớn nhất	582.1	0.6	0.1%	12.3	-17.2%	3.3	8	10	1	13.3x
30 CP vốn hóa trung bình	202.1	-2.7	-1.3%	37.4	-24.9%	1.0	3	20	6	7.9x
40 CP vốn hóa nhỏ	283.2	-10.1	-3.6%	20.5	-16.6%	0.7	2	35	3	8.0x
Ngân hàng	353.7	-10.9	-3.1%	17.8	-29.2%	3.2	2	7	0	8.9x
Bất động sản (trừ VIC)	203.7	-3.5	-1.7%	17.3	-30.5%	1.4	4	40	11	7.3x
Thực phẩm (trừ MSN)	587.7	3.0	0.5%	2.8	49.8%	0.0	7	12	10	7.0x

(KL: triệu CP)

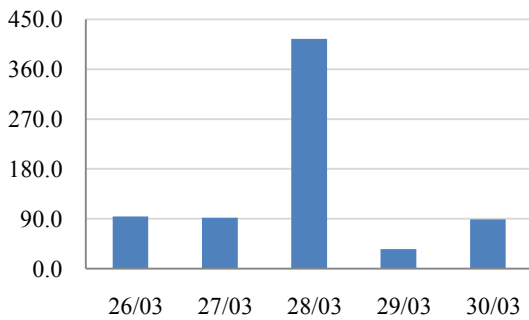
GIAO DỊCH KHỎI NGOẠI- Tuần 26/03 - 30/03

HOSE

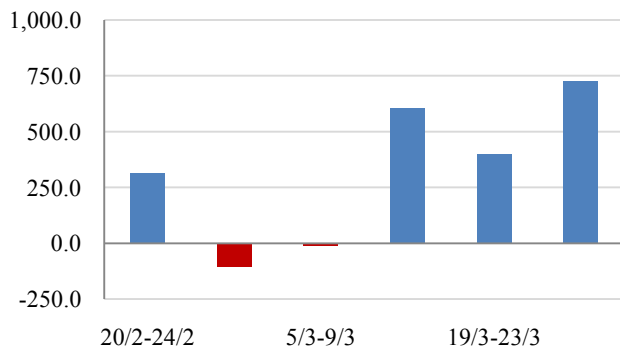
Khối ngoại mua mạnh trong tuần qua với tổng giá trị mua ròng là 725,1 tỷ - cao nhất trong vòng 60 phiên gần đây. Giao dịch tập trung tại ngày 28/3, trong ngày này, khối ngoại đã mua ròng 414,7 tỷ đồng. Các mã được mua nhiều nhất là VIC (252,7 tỷ), STB, VCB, CTG, DPM. Các mã bị bán nhiều nhất là IJC, PVT, PHR, ABT và TPC.

Tổng kết 60 phiên, khối ngoại mua ròng 540,2 tỷ. 30 phiên gần đây, khối ngoại đã mua ròng 1.927,3 tỷ.

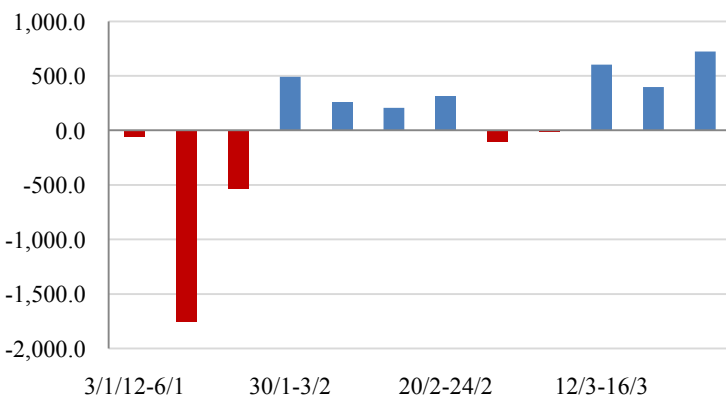
Giá trị mua ròng trong tuần (725,1 tỷ)



Giá trị mua ròng 30 phiên (1.927,3 tỷ)



Giá trị mua ròng 60 phiên (540,2 tỷ)

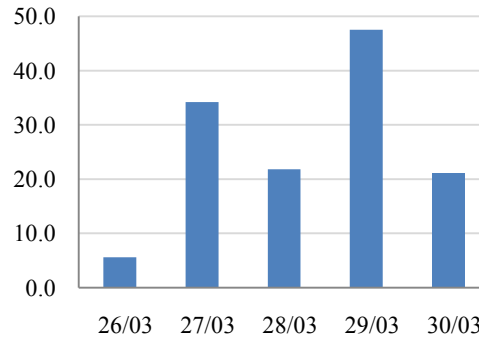


HNX

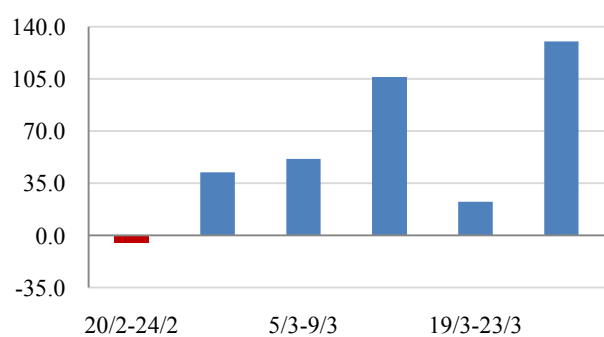
Khối ngoại mua ròng 22,5 tỷ đồng trong tuần qua, mạnh nhất là phiên ngày 29/3 với 47,5 tỷ đồng. Tính chung cả tuần khối ngoại mua ròng 130,1 tỷ, tăng 478% so với tuần trước. Các mã được mua nhiều nhất tiếp tục là PVS (52,7 tỷ), DBC, CVN, KLS, VCS. Các mã bị bán nhiều nhất có SCR, THV, HBB, LAS và VND.

Giá trị mua ròng của khối ngoại trong 30 phiên gần đây là 347,5 tỷ và trong 60 phiên gần đây là 552,5 tỷ.

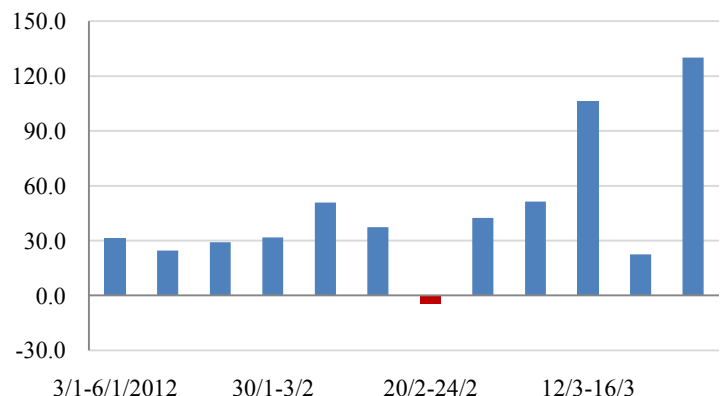
Giá trị mua ròng trong tuần (22,5 tỷ)



Giá trị mua ròng 30 phiên (347,5 tỷ)



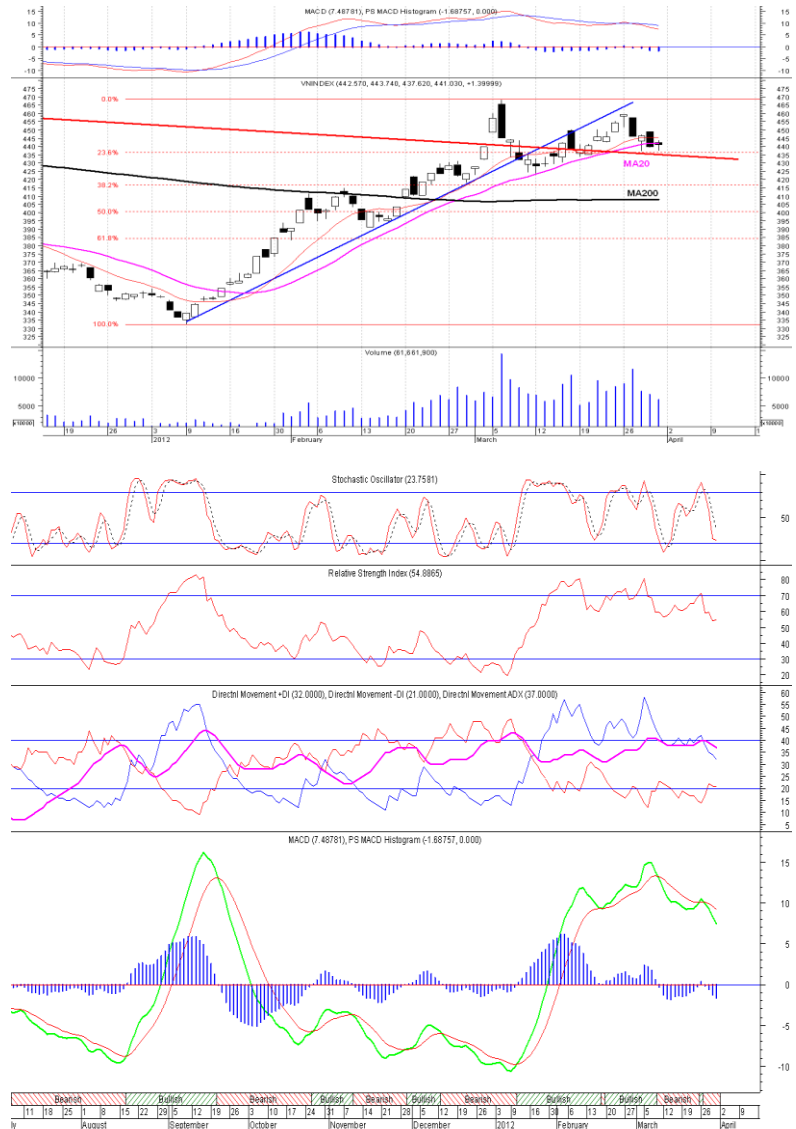
Giá trị mua ròng 60 phiên (552,5 tỷ)



PHÂN TÍCH KỸ THUẬT- HSX

VNI tăng nhẹ cuối phiên nhờ nhóm cổ phiếu bluechip như BVH, MSN, PVD; KLGĐ giảm còn 61 triệu đơn vị. VNI đóng cửa thấp hơn MA20 một chút, khả năng giảm điểm của VNI vẫn cao. Ngưỡng hỗ trợ của VNI ở vùng 418-420 điểm.

Khuyến nghị: Nhà đầu tư nên giảm tỷ trọng cổ phiếu. Quyết định mua bắt đáy là rất mạo hiểm vì thị trường vẫn còn khả năng giảm điểm tiếp.



XU HƯỚNG THỊ TRƯỜNG

Ngắn hạn	Giảm
Trung hạn	Tăng
Dài hạn	Tăng

CÁC NGƯỠNG KHÁNG CỰ VÀ HỖ TRỢ

Kháng cự 1	470
Kháng cự 2	500
Vùng hỗ trợ 1	420
Vùng hỗ trợ 2	410

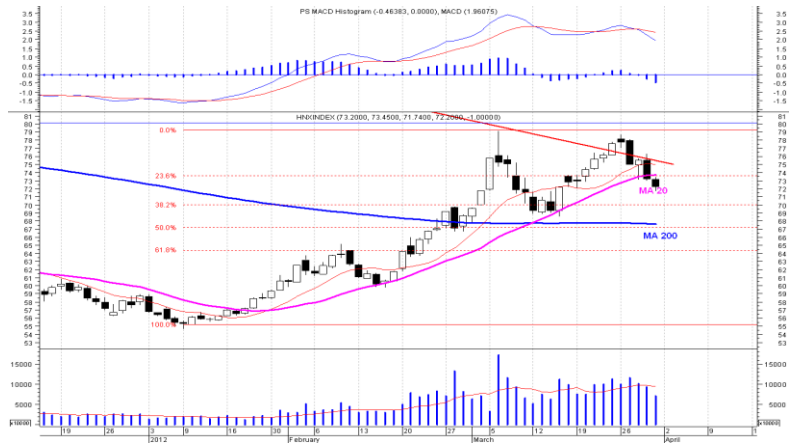
THÔNG TIN CẬP NHẬT TRÊN SÀN

- FPT** Ngày 28-03-2012, Hội đồng Quản trị CTCP FPT đã thông qua tỷ lệ chia cổ tức bằng tiền mặt năm 2012 không dưới 1.500đ/cổ phiếu (15% trên mệnh giá) và không quá 3.000đ/cổ phiếu (30% trên mệnh giá). Mức chia cổ tức bằng tiền mặt của cả năm 2012 sẽ do Đại hội Đồng cổ đông thường niên năm 2013 quyết định.
- HHS** CTCP Đầu tư Dịch vụ Hoàng Huy trình ĐHCĐ phương án trả cổ tức bằng cổ phiếu năm 2011 với tỷ lệ 50% (trên vốn điều lệ 150 tỷ đồng) để tăng vốn điều lệ của công ty từ 150 tỷ đồng lên 225 tỷ đồng. Thời gian thực hiện trong năm 2012.
- PTL** Từ ngày 3/4 - 3/6, Tổng Công ty tài chính cổ phần dầu khí Việt Nam (PVFC), cổ đông lớn của CTCP đầu tư hạ tầng và đô thị dầu khí PVC đăng ký bán 3.021.600 cổ phiếu, số cổ phiếu sẽ nắm giữ còn 5.000.000 cổ phiếu, chiếm 5% vốn điều lệ, nhằm cơ cấu danh mục đầu tư.
- SBS** Từ ngày 30/3 - 30/5, bà Đinh Hoài Châu - Phó chủ tịch Hội đồng Quản trị CTCP chứng khoán ngân hàng Sài Gòn Thương Tín đăng ký bán 175.000 cổ phiếu, số cổ phiếu sẽ nắm giữ còn 29.913 cổ phiếu, nhằm giải quyết nhu cầu cá nhân.

PHÂN TÍCH KỸ THUẬT- HNX

Không được hỗ trợ bởi nhóm cổ phiếu Bluechip như sản Hồ Chí Minh, HNX tiếp tục giảm điểm mạnh xuống dưới MA20 khá xa, áp lực bán gia tăng ở hầu hết các mã khiến giá đóng cửa ở mức thấp trong ngày. Xu thế giảm điểm ngắn hạn vẫn tiếp tục, HNX đang hướng về vùng hỗ trợ 68 điểm – trùng với MA200 và Fibonacci 50%.

Khuyến nghị: Nhà đầu tư nên giảm tỷ trọng cổ phiếu trong tài khoản. Quyết định mua bắt đáy là rất mạo hiểm vì thị trường vẫn còn khả năng giảm điểm tiếp.

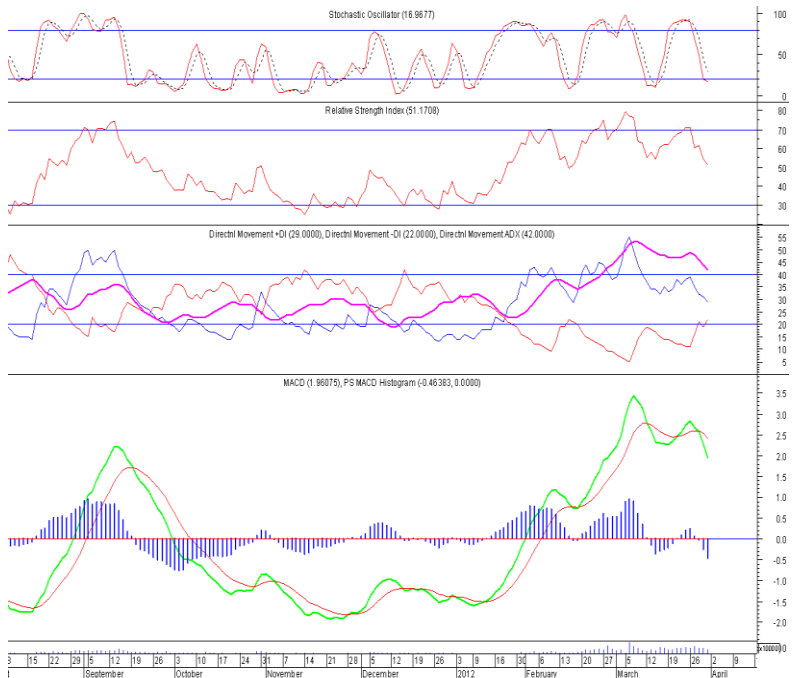


XU HƯỚNG THỊ TRƯỜNG

Ngắn hạn	Giảm
Trung hạn	Tăng
Dài hạn	Tăng

CÁC NGƯỠNG KHÁNG CỰ VÀ HỖ TRỢ

Kháng cự 1	80.0
Kháng cự 2	90.0
Vùng hỗ trợ 1	68.0
Vùng hỗ trợ 2	64.0



THÔNG TIN CẬP NHẬT TRÊN SÀN

- ACB** Phát biểu tại ĐHCĐ thường niên đang diễn ra, ông Lý Xuân Hải, Tổng Giám đốc ACB khẳng định ACB không tham gia vào việc thu tóm Sacombank (STB). Cũng tại Đại hội, HĐQT trình cổ đông phương án phát hành hơn 300 triệu cổ phiếu nhằm tăng vốn điều lệ từ 9.377 tỷ đồng lên 12.377 tỷ đồng.
- HBS** Từ ngày 28/3- 21/5, Tổng Công ty Đầu tư và Phát triển Nhà Hà Nội, tổ chức có liên quan đến Ủy viên Hội đồng Quản trị CTCP Chứng khoán Hòa Bình đăng ký bán hết 1.540.000 cổ phiếu, chiếm 4,67% vốn điều lệ.
- PSG** Từ ngày 30/3 - 25/5, ông Trần Đạo Đức - Phó Giám đốc CTCP Đầu tư và Xây lắp Dầu khí Sài Gòn đăng ký bán 20.000 cổ phiếu, đăng ký mua 30.000 cổ phiếu, nhằm đầu tư cá nhân.
- AVS** Từ ngày 28/3 - 22/5, ông Nguyễn Thanh Hải - Ủy viên Hội đồng Quản trị CTCP Chứng khoán Âu Việt đăng ký bán 700.000 cổ phiếu, đăng ký mua 700.000 cổ phiếu, nhằm cơ cấu lại danh mục đầu tư.

HSX

HNX

5CP TĂNG giá nhiều nhất			5CP GIẢM giá nhiều nhất		
Mã CK	Thay đổi	KL	Mã CK	Thay đổi	KL
PPC	5.00%	1,056.1	CTG	-19.12%	1888.5
HOT	4.95%	1.1	VKP	-12.50%	18.0
BVH	4.90%	108.6	CAD	-10.00%	22.3
NTL	4.88%	944.5	BAS	-7.14%	5.1
TRA	4.76%	115.6	TMP	-5.00%	41.0

(Đơn vị: nghìn CP)

5CP TĂNG giá nhiều nhất			5CP GIẢM giá nhiều nhất		
Mã CK	Thay đổi	KL	Mã CK	Thay đổi	KL
SME	7.69%	1004.1	PVV	-9.68%	145.0
PRC	7.46%	6.1	PCT	-8.33%	21.0
VCM	6.90%	1.0	ORS	-8.16%	525.0
LHC	6.82%	0.4	LTC	-8.11%	28.6
VDL	6.80%	0.1	PVL	-7.94%	1686.8

(Đơn vị: nghìn CP)

5CP có KLGD nhiều nhất			5CP có GTGD nhiều nhất		
Mã CK	Thay đổi	KL	Mã CK	Thay đổi	Giá trị
MBB	-1.36%	2,563.2	MBB	-1.36%	37.3
SBS	-4.76%	2,662.1	CTG	-19.12%	41.5
SAM	-3.28%	2,526.6	SSI	-1.60%	33.7
CTG	-19.12%	1,888.5	DPM	-2.99%	28.7
VNE	-3.51%	1,865.2	HAG	-1.47%	25.5

(Đơn vị: tỷ VND)

5CP có KLGD nhiều nhất			5CP có GTGD nhiều nhất		
Mã CK	Thay đổi	KL	Mã CK	Thay đổi	Giá trị
HBB	-4.48%	9,065.7	HBB	-4.48%	59.7
PVX	-2.83%	5,666.5	PVX	-2.83%	58.8
VND	-4.63%	5,087.2	VND	-4.63%	53.3
KLS	-1.75%	3,430.4	KLS	-1.75%	39.0
SHB	-2.86%	2,871.3	PVS	-0.62%	30.8

(Đơn vị: tỷ VND)

5CP NĐTNN mua nhiều nhất			5CP NĐTNN bán nhiều nhất		
Mã CK	Thay đổi	KL	Mã CK	Thay đổi	KL
REE	0.00%	823.1	IJC	-3.51%	183.8
VCB	1.05%	547.4	BGM	-5.00%	177.4
CTG	-19.12%	364.0	VIC	1.59%	125.9
HPG	1.32%	327.5	ITC	-4.00%	103.1
VSH	-1.77%	305.3	PPC	5.00%	92.7

(Đơn vị: nghìn CP)

5CP NĐTNN mua nhiều nhất			5CP NĐTNN bán nhiều nhất		
Mã CK	Thay đổi	KL	Mã CK	Thay đổi	KL
PVS	-0.62%	1,089.1	HBB	-4.48%	495.0
VCS	0.00%	329.3	SHB	-2.86%	206.4
CVN	0.00%	185.0	KHB	-6.25%	160.0
KLS	-1.75%	169.5	PVG	-0.82%	90.6
TAS	-6.67%	37.5	PVX	-2.83%	82.6

(Đơn vị: nghìn CP)

Ghi chú: % thay đổi giá = (giá cao nhất trong phiên - giá thấp nhất trong phiên) / giá tham chiếu

KHUYẾN CÁO

Báo cáo này được phát hành bởi VietinBankSc. Các thông tin, nhận định trong báo cáo đều dựa trên các nguồn thông tin có sẵn, đã công bố ra công chúng được xem là đáng tin cậy và hợp pháp. Tuy nhiên, VietinBankSc không đảm bảo tính đầy đủ, chính xác của các thông tin này. Nhà đầu tư sử dụng báo cáo cần lưu ý các nhận định, dự báo trong báo cáo mang tính chủ quan của người viết. Nhà đầu tư tự chịu trách nhiệm về quyết định của mình.

Mr. Phan Ngọc Minh

Trưởng phòng Nghiên cứu- Phân tích
Tel: (84.4) 3974 7952
minhpn@vietinbanksc.com.vn

Ms. Nguyễn Thu Huyền

Phó phòng Nghiên cứu- Phân tích
Tel: (84.4) 3974 7952
huyennt@vietinbanksc.com.vn

Trụ sở chính

306 Bà Triệu, Hai Bà Trưng, Hà Nội
Tel: (84.4) 6278 0012

P. Giao dịch Thái Thịnh

Số 196 Thái Thịnh, Đống Đa, Hà Nội
Tel: (84.4) 3519 0142

Chi nhánh Tp. Hồ Chí Minh

49 Tôn Thất Đạm, Q1, TP.HCM
Tel: (84.8) 3820 9987

P. Giao dịch Phan Đăng Lưu

Tầng M, 24A Phan Đăng Lưu, P.6, Q.Bình Thạnh, TP.HCM
Tel: (84.8) 3551 5606